



บริษัท เพนกวินฮอลิเดย์ จำกัด PENGUIN HOLIDAY CO.,LTD.



12/242 ซอยติวานนท์ 45 แยก 9 (ทรายทอง 9) ตำบลท่าทราย
อำเภอเมืองนนทบุรี จังหวัดนนทบุรี 11000

@penguinholiday

www.penguinholiday.co

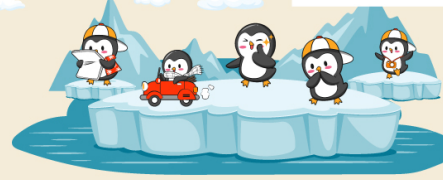
เพนกวินฮอลิเดย์

penguinholiday.co@gmail.com

02-460-9237

093-108-4355

063-565-9366



PENGUIN
HOLIDAY CO.,LTD.
License No. 11/12335

UIEU
002

THE GREAT BRITAIN อังกฤษ เอลส์ สก็อตแลนด์ 9 วัน 6 คืน

ปราสาทเอดินเบอระ

เข้าชมสโตนเฮนจ์

ล่องเรือกรุงลอนดอน

✓ **ราคารวมทุกอย่าง
ไม่ต้องจ่ายเพิ่ม**

**เข้าชมที่เที่ยวมรดกโลก 2 แห่ง ปราสาทเอดินเบอระ และ โรมันบาร
เข้าชมเสาสหิน "สโตนเฮนจ์" 1 ใน 7 สิ่งมหัศจรรย์ของโลก**

**เมนูจัดเต็ม เบียด่างพรีเมียม
Burger + Lobster และ อาหารไทย**

เที่ยว 3 ประเทศ สก็อตแลนด์ เอลส์ อังกฤษ ครบทุกไฮไลท์ที่เที่ยวง
ลอนดอน พระราชวังบักกิงแฮม หอนาฬิกาบิ๊กเบน
ลอนดอนอาย ลอนดอนบริดจ์ ห้างแฮโรดส์ ออกซ์ฟอร์ด เมืองยอร์ก เมืองแมนเชสเตอร์ สนามโอลด์แทรฟฟอร์ด
เมืองคาร์ดิฟ ปราสาทคาร์ดิฟ เบอร์ตันออนเดอะวอเตอร์ เมืองบาร เมืองกลาสโกว์
มหาวิหารเมืองกลาสโกว์ เอดินเบอระ ถนนรอยัลไมล์ Bicester Village Outlet

DAY	ITINERARY	MEALS		
		BF	L	D
1	กรุงเทพ-สนามบินสุวรรณภูมิ	×	×	×
2	ดูไบ-กลาสโกว์-มหาวิหารแห่งเมืองกลาสโกว์-เอดินเบอระ	×	×	✓
3	ปราสาทเอดินเบอระ-ถนนรอยัลไมล์-เมืองนิวคาสเซิล	✓	✓	✓
4	เมืองยอร์ก-ยอร์กมินสเตอร์-เมืองแมนเชสเตอร์ สนามฟุตบอลโอลด์แทรฟฟอร์ด	✓	✓	✓
5	เบอร์ตันออนเดอะวอเตอร์-เมืองคาร์ดิฟฟ์ ปราสาทคาร์ดิฟฟ์	✓	✓	✓
6	เมืองบาร์-โรงอาบน้ำแร่โรมัน-ซาลส์เบอร์รี่-สโตนเฮนจ์ เมืองออกซ์ฟอร์ด	✓	✓	✓
7	ออกซ์ฟอร์ด-พระราชวังเบลนนิม-Bicester Village Outlet-กรุงลอนดอน	✓	×	✓
8	พระราชวังบัคกิงแฮม-ล่องเรือแม่น้ำเทมส์-ห้างแฮร์รอดส์ สนามบิน	✓	✓	×
9	สนามบินดูไบ-กรุงเทพ-สนามบินสุวรรณภูมิ	×	×	×

วันที่หนึ่ง กรุงเทพ-สนามบินสุวรรณภูมิ

(-/-/-)

22.00 น. ~~!!!!~~ คณะเดินทางพร้อมกัน ณ สนามบินสุวรรณภูมิ อาคารผู้โดยสารขาออกระหว่างประเทศ ชั้น 4 ประตู 9 แถว T สายการบินเอมิเรตส์ แอร์ไลน์ (EK) เจ้าหน้าที่ให้การต้อนรับและอำนวยความสะดวก



TRAVEL TIPS



ท่านสามารถทำการสแกน QR CODE นี้ เพื่อรับชมข้อมูลดังต่อไปนี้

- ที่นั่งบนเครื่องบินของสายการบินเอมิเรตส์
- สิ่งอำนวยความสะดวกระหว่างเที่ยวบินของสายการบินเอมิเรตส์

วันที่สอง ดูไบ-เมืองกลาสโกว์-มหาวิหารแห่งเมืองกลาสโกว์-เมืองเอดินเบอระ

(-/-/D)

- 01.05 น. ✈️ ออกเดินทางสู่ เมืองดูไบ ประเทศสหรัฐอาหรับเอมิเรตส์ โดยสายการบินเอมิเรตส์ เที่ยวบินที่ EK385 (🍷 บริการอาหารและเครื่องดื่มบนเครื่องบิน)
- 04.55 น. 🚗 เดินทางถึง เมืองดูไบ ประเทศสหรัฐอาหรับเอมิเรตส์ **แวะเปลี่ยนเครื่อง**



- 07.20 น. ✈️ ออกเดินทางสู่ เมืองกลาสโกว์ ประเทศสกอตแลนด์ โดยสายการบินเอมิเรตส์ เที่ยวบินที่ EK027 (🍷 บริการอาหารและเครื่องดื่มบนเครื่องบิน)

- 11.35 น. 🚗 เดินทางถึง สนามบินเมืองกลาสโกว์ ประเทศสกอตแลนด์ หลังจากผ่านขั้นตอนการตรวจคนเข้าเมืองเรียบร้อยแล้ว จากนั้นเดินทางเข้าสู่ เมืองกลาสโกว์ นำท่านถ่ายรูปดูด้านหน้า มหาวิหารแห่งเมืองกลาสโกว์ (Glasgow Cathedral) สถาปัตยกรรมแบบโกธิค มหาวิหารแห่งนี้เป็นสุสานฝังศพของนักบุญ Saint Mungo จากนั้นนำท่านเดินทางสู่ เมืองเอดินเบอระ ใช้เวลาเดินทางประมาณ 1 ชั่วโมง เป็นเมืองที่ใหญ่เป็นอันดับสองของประเทศสกอตแลนด์



- ค่ำ 🍷 บริการอาหารค่ำ ณ ภัตตาคาร นำท่านเข้าสู่ที่พัก 🏠 Holiday Inn Edinburgh หรือเทียบเท่า

เช้า

📍 บริการอาหารเช้า ณ ห้องอาหารของโรงแรม หลังจากนั้นนำท่านเข้าชม ปราสาทเอดินเบอระ (Edinburgh Castle) อันสง่างามด้วยทำเลที่ตั้งบนเนินเขาสูง มองเห็นเด่นเป็นสง่าจากทุกมุมเมือง เคยเป็นที่ประทับของกษัตริย์สก๊อต แบ่งเป็นส่วนต่างๆอย่างน่าชม อาทิ ส่วนของป้อมปราการและกำแพงปราสาทโบราณ มีปืนใหญ่เรียงราย รวมทั้งประเพณีการยิงปืนใหญ่ในเวลา 13.00 น. ของทุกวันตลอด 150 ปีที่ผ่านมา



หลังจากนั้นให้ท่านเดินเล่นบน ถนนรอยัลไมล์ (Royal Mile) ถนนสายสำคัญที่เชื่อมสู่พระราชตำหนักโฮลีย์รู๊ด (Palace of Holyroodhouse) ซึ่งเป็นที่ประทับของพระราชินี เวลาเสด็จเยือนสกอตแลนด์ และเคยเป็นที่ประทับของพระนางแมรี่แห่ง สก๊อต ฝังตรงข้ามเป็นรัฐสภาแห่งชาติสก๊อตอันน่าภาคภูมิใจ ด้วยสถาปัตยกรรมร่วมสมัย

เที่ยง

📍 บริการอาหารกลางวัน ณ ภัตตาคาร จากนั้นนำท่านเดินทางสู่ เมืองนิวคาสเซิล ใช้เวลาเดินทางประมาณ 3 ชั่วโมง (Newcastle upon Tyne) เมืองที่ตั้งอยู่ริมทะเล เป็นเมืองท่า ศูนย์กลางการเดินทาง และการพาณิชย์ของอังกฤษ และที่มีความสำคัญคือเป็นจุดเริ่มต้นของ



กำแพงประวัติศาสตร์ของอังกฤษ คือแฮเดรียนวอลล์ ผ่านชมสะพาน ปราสาทนิวคาสเซิล และสะพานมิลเลนเนียม ที่เป็นสัญลักษณ์ของเมืองท่าแห่ง

ค่ำ

📍 บริการอาหารค่ำ ณ ภัตตาคาร นำท่านเข้าสู่ที่พัก

🏠 Sandman Signature Hotel Newcastle หรือเทียบเท่า

เช้า

📍 บริการอาหารเช้า ณ ห้องอาหารของโรงแรม จากนั้นนำท่านเดินทางสู่ เมืองยอร์ก ใช้เวลาเดินทางประมาณ 2 ชั่วโมง เมืองโรมันโบราณที่ยังมีกำแพงเมืองโบราณล้อมรอบ ตั้งอยู่บริเวณแม่น้ำอูสและแม่น้ำฟอสส์ เป็นเมืองที่มี



ความสำคัญทางประวัติศาสตร์และมีบทบาทมาเกือบตลอด 2,000 ปี นำท่านถ่ายรูปด้านหน้า มหาวิหารยอร์ก หรือ ยอร์ก มินสเตอร์ (YORK MINSTER) มหาวิหารแห่งหนึ่งที่ยิ่งใหญ่ที่สุดในอังกฤษ เมืองแห่งนี้มีบิชอปประจำเมืองในราวปี 314 ทำให้เป็นสถานที่ที่มีความสำคัญต่อคริสต์ศาสนาแห่งแรก ๆ ของอังกฤษ อีกทั้งยังเป็นโบสถ์แบบกอธิคที่ใหญ่ที่สุดในอังกฤษเหนือ งดงามด้วยกระจกสีตกแต่งอยู่ภายในวิหาร และยังเป็นมหาวิหารแบบกอธิคที่ใหญ่เป็นที่สองรองจากมหาวิหารโคโลญจน์ในประเทศเยอรมนี จากนั้นนำท่านเดินต่อไปที่ The Shambles (เดอะแชมเบิ้ล) เป็นสถานที่ที่มีความคล้ายกับตรอกไดอากอนในภาพยนตร์ชื่อดังอย่าง Harry Potter อีระให้ท่านเดินเลือกซื้อของที่ระลึกตามอัธยาศัย

เที่ยง

📍 บริการอาหารกลางวัน ณ ภัตตาคาร จากนั้นนำท่านเดินทางสู่ เมืองแมนเชสเตอร์ ใช้เวลาเดินทางประมาณ 1.45 ชั่วโมง เป็นอีกหนึ่งเมืองท่าที่สำคัญของประเทศอังกฤษ และยังเป็นเมืองที่มีประชากรมากที่สุดเป็นอันดับสองของประเทศอังกฤษรองจากมหานครลอนดอน เป็นเมืองที่มีโรงงานอุตสาหกรรมมากมายตั้งแต่ในสมัยศตวรรษที่ 18

จากนั้นนำท่านถ่ายรูปด้านหลัง สโมสรฟุตบอลโอลด์แทรฟฟอร์ด แห่งทีมแมนเชสเตอร์
ยูไนเต็ด สโมสรฟุตบอลชื่อดังโลกที่มีสมาชิกแฟนคลับมากที่สุดในโลก มีเวลาให้ท่าน
เลือกซื้อสินค้าที่ระลึกนานาชนิด ที่ MEGA STORE เช่น เสื้อ ผ้าพันคอ หมวก เป็นต้น

ค่ำ

🕒 บริการอาหารค่ำ ณ ภัตตาคาร นำท่านเข้าสู่ที่พัก

🏠 AC Hotel Manchester Salford Quays หรือเทียบเท่า

วันที่ห้า

เบอร์ตันออนเดอะวอเตอร์-เมืองคาร์ดิฟฟ์-ปราสาทคาร์ดิฟฟ์

(B/L/D)

เช้า

🕒 บริการอาหารเช้า ณ ห้องอาหารของโรงแรม จากนั้นนำท่านเดินทางสู่ เขตคอตส์วอลล์
เขตหมู่บ้านชนบทแสนสวยของอังกฤษถึง 70 หมู่บ้าน ใช้เวลาเดินทางประมาณ 3.30



ชั่วโมง นำท่านเที่ยวชม หมู่บ้านเบอร์ตันออนเดอะวอเตอร์ (Bourton On The Water)
หมู่บ้านเล็ก ๆ ที่รู้จักกันในนามของ “เวนิส แห่งคอตวอลล์” เมืองที่โด่งดังที่สุดในคอตส
วอลล์ ดูเจียบสงบมีลำธารสายเล็ก ๆ (แม่น้ำวินด์ริช) ไหลผ่านกลางเมือง และมีสะพานหิน
ทอดข้ามน้ำเป็นช่วง ๆ กับต้นวิลโลว์ที่แกว่งกิ่งก้านใบอยู่ริมน้ำ

เที่ยง

🕒 บริการอาหารกลางวัน ณ ภัตตาคาร นำท่านเดินทางสู่ **เมืองคาร์ดิฟฟ์ เมืองหลวงของประเทศเวลส์ ใช้เวลาเดินทางประมาณ 2 ชั่วโมง** และยังเป็นเมืองท่าสำคัญริมทะเลไอริช เป็นเมืองที่ยิ่งใหญ่และสวยงาม โดยถูกสร้างขึ้นโดยฝีมือชาวโรมันสมัยที่เรืองอำนาจ โดยในอดีตเป็นเมืองที่ส่งออกถ่านหินมากที่สุดเมืองหนึ่ง จากนั้นนำท่านถ่ายรูปด้านหน้า **ปราสาทคาร์ดิฟฟ์** มีประวัติศาสตร์ยาวนานตั้งแต่สมัยโรมันและได้กลายเป็นสัญลักษณ์สำคัญของเมือง



ปราสาทประกอบด้วย กำแพงหินที่แข็งแรงและ หอคอยที่มีวิวที่งดงาม ภายในมีการตกแต่งที่ หรุหฺรธาและสวนสวยๆ นอกจากนี้ยังเป็นสถานที่ จัดกิจกรรมและงาน เทศกาลต่างๆ อีกด้วย

ค่ำ

🕒 บริการอาหารค่ำ ณ ภัตตาคาร นำท่านเข้าสู่ที่พัก

 **Hilton Garden Inn Bristol City** หรือเทียบเท่า

วันที่หก เมืองบาร์-โรงอาบน้ำแร่โรมัน-ซาลส์เบอร์รี่-สโตนเฮนจ์-เมืองออกซ์ฟอร์ด

(B/L/D)

เช้า

🕒 บริการอาหารเช้า ณ ห้องอาหารของโรงแรม หลังจากนั้นนำท่านเดินทางสู่ **เมืองบาร์** ดินแดนแห่งอาณาจักรโรมันอันยิ่งใหญ่บนเกาะอังกฤษเมื่อกว่า 2,000 ปีมาแล้ว **ใช้เวลาเดินทางประมาณ 1.30 ชั่วโมง** นำท่านเข้าชมโรงอาบน้ำแร่โรมัน ที่ชาวโรมันมาสร้างไว้เป็น สถานที่อาบน้ำแร่โดยอาศัยน้ำจากบ่อน้ำแร่ธรรมชาติที่จะมีน้ำไหลออกมาอย่างต่อเนื่องถึง วันละประมาณ 1,250,000 ลิตร และมีความร้อนถึง 46 องศาเซลเซียส ที่เมืองบาร์มี บ่อน้ำพุร้อนตามธรรมชาติ 3 แห่ง บ่อที่ใหญ่ที่สุดคือที่ ROMAN SACRED SPRING น้ำพุได้จาก ใต้ดินลึก 3,000 เมตร มีแร่ธาตุถึงกว่า 43 ชนิด



เที่ยง

🕒 บริการอาหารกลางวัน ณ ภัตตาคาร จากนั้นนำท่านเดินทางสู่ **ซาลส์เบอร์รี่ ใช้เวลาเดินทางประมาณ 1 ชั่วโมง** เป็นทุ่งหญ้าอันกว้างใหญ่ ที่เป็นที่ตั้งของหนึ่งในเจ็ดสิ่งมหัศจรรย์ของโลกยุคกลาง จากนั้นนำท่านเข้าชม **สโตนเฮนจ์** วงหินปริศนาแห่งเกาะอังกฤษนับเป็นสร้างขึ้นราว 3,000 ปีก่อนหน้านี้ ไม่เป็นที่ทราบแน่ชัดว่าทำไมสิ่งนี้จึงถูกสร้างขึ้นมา แต่จากลักษณะของการก่อสร้างทำให้ทราบว่าผู้ก่อสร้างต้องมีฐานอำนาจอยู่ไม่น้อย เนื่องจากหินที่ตั้งอยู่ 112 ก้อนนั้นไม่ใช่หินที่มีลักษณะทางกายภาพที่ใกล้เคียงกับหินที่อยู่ในบริเวณนี้ ถือว่าเป็นหนึ่งสถานที่ที่ยังคงมีปริศนาเกี่ยวกับว่าใครเป็นผู้สร้าง สร้างได้อย่างไร และสร้างมาเพื่ออะไร ?



หลังจากนั้นนำท่านเดินทางสู่ **เมืองออกซ์ฟอร์ด (OXFORD) ใช้เวลาเดินทางประมาณ 1.30 ชั่วโมง** เป็นเมืองที่ได้ชื่อว่าเป็นเมืองแห่งมหาวิทยาลัย เนื่องจากเป็นเมืองที่ตั้งของมหาวิทยาลัยที่เก่าแก่ที่สุดในโลก

ค่ำ

🕒 บริการอาหารค่ำ ณ ภัตตาคาร นำท่านเข้าสู่ที่พัก

🏠 **Courtyard by Marriott Oxford South** หรือเทียบเท่า

วันที่เจ็ด เมืองออกซ์ฟอร์ด-พระราชวังเบลนนิม-บิชอปส์เตอร์เฮ้าท์เสีต วิลเลจ-กรุงลอนดอน

(B/-/D)

เช้า

🕒 บริการอาหารเช้า ณ ห้องอาหารของโรงแรม จากนั้นนำท่านเดินชม **เมืองออกซ์ฟอร์ด (Oxford)** เป็นเมืองแห่งการศึกษาและเป็นที่ตั้งของ **University of Oxford** มหาวิทยาลัยที่เก่าแก่ที่สุดในโลก และเป็นหนึ่งในสถานที่ๆ ใช้ถ่ายทำภาพยนตร์เรื่อง **Harry Potter** นำท่านถ่ายรูป **St. Martin's Church** หรือที่สร้างขึ้นในช่วงคริสต์ศตวรรษที่ 12 และสร้างขึ้นใหม่อีกครั้งในปี ค.ศ. 1818 จากนั้นในปี ค.ศ. 1896 เมืองมีความเจริญ จำเป็นต้องมีการสร้างถนนในการสัญจร **St. Martin's Church** จึงถูกทำลายลงเหลือเพียง **St Martin's Tower** ซึ่งต่อมาเรียกว่า **Carfax Tower** ในปัจจุบัน และนำท่านเดินเล่นชมตลาด **Covered Market** ตลาดกลางใจเมือง **Oxford** อิสระให้ท่านเดินชมหรือเลือกซื้อสินค้าตามอัธยาศัย



จากนั้นนำท่านเดินทางไปยัง พระราชวังเบลนนิม ในมณฑลออกฟอร์ดเชียร์ ที่นี่เป็นที่เกิดของ เซอร์วินสตัน เชอร์ชิลล์ ผู้นำอังกฤษในสมัยสงครามโลกครั้งที่ 2 และเป็นพระราชวังสไตล์บารอกที่งดงามที่สุดในอังกฤษ Blenheim Palace นั้นเป็นวังเดียวในอังกฤษที่เจ้าของไม่ได้เป็นเชื้อพระวงศ์ แต่วังแห่งนี้เป็นที่พำนักอาศัยหลักของ Dukes of Marlborough และภายหลังได้รับการยกย่องเป็น World Heritage Site โดย UNESCO ในปี ค.ศ. 1987

อิสระให้ท่านถ่ายภาพพระราชวังจากด้านนอกตามอัธยาศัย



TRAVEL TIPS

ท่านสามารถทำการสแกน QR CODE นี้

เพื่อเลือกชมสินค้าต่างภายใน Outlet แห่งนี้

จากนั้นนำท่านเดินทางต่อไปยัง **บิชส์เตอร์เฮ้าท์เล็ท วิลเลจ (Bicester Outlet Village)** ใช้เวลาเดินทางประมาณ 30 นาที ให้ทุกท่านได้ซื้อสินค้าแบรนด์เนมต่างๆ ทั้งของอังกฤษเช่น Fontaine, Armani, Bally, Bodum, Bose, Burberry, CalvinKlein, D&G, DKNY, Diesel, Dior, Dunhill Ermenegildo

Zegna, Fendi, Gucci, Guess, Hugo, Boss, Jaeger, Jigsaw, Kipling, L'Occitane, Levi's, Max Mara, Missoni, Molton Brown, Mulberry, Paul Smith เป็นต้น **อิสระอาหารกลางวันตามอัธยาศัย**

จากนั้นนำท่านเดินสู่ **กรุงลอนดอน** ใช้เวลาเดินทางประมาณ 1.30 ชั่วโมง เมืองหลวงของประเทศอังกฤษ เป็นเมืองที่ใหญ่ที่สุดของประเทศนี้ รวมถึงยังเป็นศูนย์กลางของการเมือง การปกครอง เศรษฐกิจ การท่องเที่ยว และการคมนาคมอีกด้วย ลอนดอนแม้จะเป็นเมืองใหญ่ แต่ก็ยังเป็นเมืองที่ให้ความสำคัญกับพื้นที่สีเขียว จึงทำให้เมืองนี้มีสวนสาธารณะอยู่ใจกลางเมืองหลายแห่ง

ค่ำ

🕒 บริการอาหารค่ำ ณ ภัตตาคาร นำท่านเข้าสู่ที่พัก

🏠 *Hilton London Olympia หรือเทียบเท่า*

วันที่แปด

กรุงลอนดอน-พระราชวังบัคกิงแฮม-ล่องเรือแม่น้ำเทมส์-ห้างแฮร์รอดส์-สนามบิน

(B/L/-)

เช้า

🕒 บริการอาหารเช้า ณ ห้องอาหารของโรงแรม จากนั้นนำท่านผ่านชม **พระราชวังบัคกิงแฮม** ก่อนนำท่านเก็บภาพสวยๆที่ **หอนาฬิกาบิ๊กเบน** สัญลักษณ์ที่สำคัญของลอนดอนที่ตั้งอยู่เคียงข้างอาคารรัฐสภาที่สวยงามริมฝั่งแม่น้ำเทมส์ จากนั้นผ่านชมสถานที่สำคัญต่างๆ อาทิ บ้านเลขที่ 10, ถนนดาวนิงทำเนียบนายกรัฐมนตรี, จัตุรัสทราฟัลการ์, อนุสรณ์แห่งสงครามทราฟัลการ์ของท่านลอร์ดเนลสัน, พิคคาเดิลลี เซอร์คัส, ย่านโซโห ฯลฯ

จากนั้นนำท่าน **ล่องเรือแม่น้ำเทมส์** ชมทิวทัศน์งดงามของสองฝากฝั่งแม่น้ำเทมส์ ซึ่งไหลผ่านกลางกรุงลอนดอน ล่องเรือผ่านสถานที่สำคัญต่างๆ เช่น จัตุรัสรัฐสภา,พระราชวังเวสต์มินสเตอร์,ลอนดอนอาย, ทาวเวอร์ออฟลอนดอน และ ทาวเวอร์บริดจ์



เที่ยง (📍) บริการอาหารกลางวัน ณ ภัตตาคาร จากนั้นนำท่านช้อปปิ้งที่ **ห้างแฮร์รอดส์** ห้างหรูหราน่าสนใจตั้งย่าน KNIGHTSBRIDGE เป็นห้างสรรพสินค้าที่มีชื่อเสียงที่สุดในลอนดอน ถือเป็นสัญลักษณ์อย่างหนึ่งของกรุงลอนดอน เป็นแหล่งท่องเที่ยวและเป็นห้างหรูในเวลาเดียวกัน ประกอบด้วยร้านค้ากว่า 300 ร้าน **ได้เวลาอันสมควรนำท่านสู่สนามบิน เพื่อเตรียมตัวเดินทางกลับประเทศไทย**

20.25 น. ✈️ ออกเดินทางสู่ **เมืองดูไบ ประเทศสหรัฐอาหรับเอมิเรตส์** โดยสายการบินเอมิเรตส์ เที่ยวบินที่ EK010 (📍) บริการอาหารและเครื่องดื่มบนเครื่องบิน)

- 07.20 น. ✈️ เดินทางถึง เมืองดูไบ ประเทศสหรัฐอาหรับเอมิเรตส์ แวะเปลี่ยนเครื่อง
- 09.30 น. ✈️ ออกเดินทางสู่ สนามบินสุวรรณภูมิ ประเทศไทย โดยสายการบินเอมิเรตส์ เที่ยวบินที่ EK 372 (🍷 บริการอาหารและเครื่องดื่มบนเครื่องบิน)
- 18.40 น. 😊 เดินทางถึงสนามบินสุวรรณภูมิ ประเทศไทย โดยสวัสดิภาพพร้อมความประทับใจ



ทางบริษัทจะดำเนินการจัดการโปรแกรมการเดินทางให้เป็นไปตามที่กำหนด แต่บางครั้งการเดินทางอาจจะมีการปรับเปลี่ยนได้ตามความเหมาะสม ทั้งนี้ขึ้นอยู่กับเหตุผลวิสัยต่างๆ ที่อาจจะเกิดขึ้นได้ โดยคำนึงถึงผลประโยชน์และความปลอดภัยของลูกค้าเป็นหลัก และขอแจ้งให้ทราบว่าร้านค้าและห้างสรรพสินค้าในยุโรปบางแห่งจะปิดทำการในวันอาทิตย์

วันเดินทาง	กรุ๊ปไซส์	ราคาต่อท่าน	พักเดี่ยว เพิ่มท่านละ	หมายเหตุ
29 พ.ย.-7 ธ.ค. 68	25+1 หัวหน้าทัวร์	119,900	20,000	ราคารวมทุกอย่าง ไม่ต้องจ่ายเพิ่ม
30 ธ.ค. 68-7 ม.ค. 69 เทศกาลปีใหม่	25+1 หัวหน้าทัวร์	124,900	20,000	ราคารวมทุกอย่าง ไม่ต้องจ่ายเพิ่ม
27 ก.พ.-7 มี.ค. 69	25+1 หัวหน้าทัวร์	115,900	20,000	ราคารวมทุกอย่าง ไม่ต้องจ่ายเพิ่ม
11-19 มี.ค.69	25+1 หัวหน้าทัวร์	115,900	20,000	ราคารวมทุกอย่าง ไม่ต้องจ่ายเพิ่ม
3-11 เม.ย. 69	25+1 หัวหน้าทัวร์	119,900	20,000	ราคารวมทุกอย่าง ไม่ต้องจ่ายเพิ่ม
10-18 เม.ย. 69 ช่วงวันสงกรานต์	25+1 หัวหน้าทัวร์	129,900	20,000	ราคารวมทุกอย่าง ไม่ต้องจ่ายเพิ่ม
30 เม.ย.-8 พ.ค. 69 ช่วงวันแรงงาน	25+1 หัวหน้าทัวร์	119,900	20,000	ราคารวมทุกอย่าง ไม่ต้องจ่ายเพิ่ม

ราคาสำหรับเด็กอายุต่ำกว่า 12 ปี ไม่ใช่เตียง ลด 5,000 บาท จากราคาทัวร์
กรณีจอยแลนด์ สามารถสอบถามราคาการหักค่าตัวเครื่องบินได้จากเจ้าหน้าที่



อัตราค่าบริการที่รวมในรายการทัวร์

- ✔ **ตั๋วเครื่องบินชั้นประหยัด ไป-กลับพร้อมคณะ** โดยสายการบินเอมิเรตส์
- ✔ **โรงแรมที่พักระดับ 4 ดาว** ตามที่ระบุในรายการหรือเทียบเท่า (2-3 ท่าน/ห้อง)
- ✔ **ค่าธรรมเนียมในการยื่นวีซ่า** (สำหรับผู้ถือหนังสือเดินทางประเทศไทย)
- ✔ **ค่าอาหารและค่าเข้าชมสถานที่ต่างๆ** ตามที่ระบุไว้ในรายการการเดินทาง
- ✔ **ค่ารถโค้ชปรับอากาศ** บริการนำเที่ยวตามรายการการท่องเที่ยว
- ✔ **หัวหน้าทัวร์เดินทางพร้อมคณะเดินทางจากประเทศไทย**
ดูแลและให้บริการตลอดการเดินทาง
- ✔ **ค่าประกันอุบัติเหตุระหว่างการเดินทางตามกฎหมายกำหนด**
(ตามเงื่อนไขแห่งกรมธรรม์ประกันภัย)
- ✔ **ค่าภาษีมูลค่าเพิ่ม 7%**
- ✔ **ค่าทิปคนขับรถท้องถิ่น**
- ✔ **ค่าทิปหัวหน้าทัวร์คนไทย**



อัตราค่าบริการที่ไม่รวมในรายการทัวร์

- ✘ **ค่าธรรมเนียมและค่าบริการในการทำหนังสือเดินทางและวีซ่าสำหรับชาวต่างชาติ**
- ✘ **ค่าใช้จ่ายส่วนตัวต่างๆ ที่เกิดขึ้นระหว่างการเดินทาง** อาทิเช่น ค่าโทรศัพท์ ค่าเดินทางที่นอกเหนือจากรายการทัวร์ ค่ามินิบาร์ ค่าบริการซักรีด หรือ ค่าเกิดความเสียหายต่างๆภายในห้องพัก เป็นต้น
- ✘ **ค่าส่วนเกินของน้ำหนักกระเป๋า** สายการบินอนุญาตให้โหลดสัมภาระใต้ท้องเครื่อง 30 กก./ท่าน

โปรดศึกษาเงื่อนไขต่างๆ และรายละเอียดการเดินทางให้เรียบร้อยก่อนตัดสินใจซื้อ
เมื่อกำหนดทำการชำระมัดจำแล้ว ถือว่าท่านรับทราบและยอมรับในเงื่อนไขต่างๆที่บริษัทฯ ระบุไว้

เงื่อนไขการจองและชำระเงิน

- ชำระมัดจำท่านละ 40,000 บาท** หลังจากทำการจองใน 3 วันทำการ พร้อมส่งสำเนาหนังสือเดินทางที่มีอายุเหลือไม่น้อยกว่า 6 เดือน นับจากวันเดินทางกลับในโปรแกรมการเดินทาง
- ชำระค่าทัวร์ส่วนที่เหลือ 20 วัน ก่อนวันเดินทาง** หากไม่มีการชำระเข้ามาถือว่าท่านสละสิทธิ์ในการเดินทางและไม่สามารถขอเงินคืนได้ (กรณียังไม่ทราบผลวีซ่า ทางบริษัทฯ ขอขออนุญาตเก็บค่าทัวร์ส่วนที่เหลือตามที่กำหนด)
- สำหรับผู้เดินทางที่มีความจำเป็นต้องซื้อตั๋วเครื่องบินภายในประเทศ หรือตั๋วโดยสารอื่นๆในการเดินทาง เพื่อมาทำการยื่นวีซ่า หรือในวันเดินทางไป-กลับจากสนามบิน** กรุณาติดต่อเจ้าหน้าที่ก่อนทุกครั้งก่อนออกตั๋ว เครื่องบินหรือตั๋วโดยสารอื่นๆ มิฉะนั้นทางบริษัทฯ ขอสงวนสิทธิ์ในการไม่รับผิดชอบต่อค่าใช้จ่ายที่เกิดขึ้น

เงื่อนไขการยกเลิกและการคืนเงิน

- ยกเลิกการเดินทาง 30 วันก่อนการเดินทางขึ้นไป คืนเงินทั้งหมด** (ทางบริษัทฯ ขอเก็บค่าใช้จ่ายตามที่เกิดขึ้นจริง เช่น ค่าวีซ่า ค่ามัดจำตั๋วเครื่องบิน ค่าโรงแรม หรืออื่นๆ)
- ยกเลิกการเดินทาง 15-29 วันก่อนการเดินทาง คืนมัดจำ 50%** (ทางบริษัทฯ ขอเก็บค่าใช้จ่ายตามที่เกิดขึ้นจริง เช่น ค่าวีซ่า ค่ามัดจำตั๋วเครื่องบิน ค่าโรงแรม หรืออื่นๆ)
- ยกเลิกการเดินทางน้อยกว่า 15 วันก่อนการเดินทาง เก็บค่าใช้จ่ายทั้งหมดตามราคาทัวร์ที่ตามระบุในโปรแกรม**
- กรณีเจ็บป่วย จนไม่สามารถเดินทางได้** จะต้องมีใบรับรองแพทย์จากโรงพยาบาลรับรอง ทางบริษัทฯ ขอสงวนสิทธิ์เรียกเก็บค่าใช้จ่ายตามที่เกิดขึ้นจริง
- กรณีผู้เดินทางถูกปฏิเสธการเข้า-ออกประเทศ** ทางบริษัทฯ ขอสงวนสิทธิ์ในการไม่คืนเงินค่าทัวร์ทั้งหมด
- กรณีวีซ่าถูกปฏิเสธจากสถานทูต (วีซ่าไม่ผ่าน)** ทางบริษัทฯ จะทำการเก็บค่าใช้จ่ายตามที่เกิดขึ้นจริง เช่น ค่าวีซ่าและค่าบริการยื่นวีซ่า ค่าตั๋วเครื่องบิน และค่าโรงแรม เป็นต้น
- ตามพระราชบัญญัติธุรกิจนำเที่ยวและมัคคุเทศก์ พ.ศ. 2551 หมวด 2 ธุรกิจนำเที่ยว การยกเลิกการเดินทางของนักท่องเที่ยว ผู้ประกอบธุรกิจนำเที่ยวมีค่าใช้จ่ายที่ได้จ่ายจริงเพื่อเตรียมการจัดนำเที่ยวให้นำมาหักจากเงินค่าบริการที่ต้องจ่าย ทั้งนี้ ผู้ประกอบธุรกิจนำเที่ยวแสดงหลักฐานให้นักท่องเที่ยวทราบ เช่น ค่าวีซ่า ค่ามัดจำตั๋วเครื่องบิน ค่าโรงแรม หรืออื่นๆ

หมายเหตุ

- บริษัทฯ ขอสงวนสิทธิ์ในการแจ้งยกเลิกการเดินทางล่วงหน้า 30 วันก่อนการเดินทาง ในกรณีที่ผู้เดินทางน้อยกว่า 20 ท่าน และยินดีคืนเงินค่ามัดจำให้ทั้งหมด** (ในกรณีที่มีการยื่นวีซ่า และท่านได้รับการอนุมัติวีซ่าแล้ว ทางบริษัทขอเรียกเก็บค่าธรรมเนียมและค่าบริการที่เกิดขึ้นจริง และท่านสามารถนำวีซ่านี้ไปใช้ได้ หากวีซ่านั้นยังไม่หมดอายุ)
- หากท่านสละสิทธิ์ในการไม่ใช้บริการใดๆ** ที่ระบุไว้ในโปรแกรมทัวร์ หรือถูกปฏิเสธการเข้า-ออกประเทศ ทางบริษัทฯ ขอสงวนสิทธิ์ในการไม่คืนเงินค่าทัวร์ทั้งหมด
- ตัวเครื่องบินที่จัดไว้ตามโปรแกรมทัวร์ เป็นตัวแบบหมู่คณะ ซึ่งจะต้องเดินทางไป-กลับพร้อมคณะ** ในกรณีที่ท่านต้องการแยกวันเดินทางกลับหรือไปก่อน โปรดติดต่อเจ้าหน้าที่เพื่อสอบถามราคาอีกครั้ง และการจัดที่นั่งของผู้เดินทาง เป็นการจัดการภายในของสายการบิน ทางบริษัทฯ ไม่สามารถเข้าไปเพื่อแทรกแซงได้
สำหรับที่นั่ง LONG LEG หรือนั่งบริเวณทางออกฉุกเฉิน จะต้องเป็นผู้โดยสารที่มีคุณสมบัติตามที่สายการบินกำหนด เช่น ต้องสามารถสื่อสารภาษาอังกฤษได้ ไม่มีปัญหาด้านสุขภาพ สามารถช่วยเหลือผู้อื่นได้อย่างรวดเร็ว ในกรณีเกิดเหตุฉุกเฉินและอำนาจในการให้ที่นั่ง LONG LEG ขึ้นอยู่กับทางเจ้าหน้าที่สายการบินตอนเวลาที่เช็คอินเท่านั้น โดยหากท่านต้องการที่นั่งบริเวณดังกล่าวสามารถติดต่อกับทางบริษัททัวร์เพื่อทำการจองที่นั่ง LONG LEG ได้ โดยจะมีค่าใช้จ่ายเพิ่มเติม
- การพิจารณาผลวีซ่า เป็นอำนาจการตัดสินใจของสถานทูตเท่านั้น** ทางบริษัทฯ เป็นเพียงผู้ให้บริการและอำนวยความสะดวกในยื่นวีซ่าเท่านั้น และหากท่านถูกปฏิเสธวีซ่า ทางสถานทูตมีสิทธิ์ที่จะไม่แจ้งเหตุผลให้ทราบ
- โรงแรมที่พักส่วนใหญ่ในยุโรปไม่มีเครื่องปรับอากาศที่สามารถปรับควบคุมความเย็นได้ภายในห้องพัก** เนื่องจากสภาพภูมิอากาศหนาวเย็นเกือบทั้งปี และสำหรับห้องพักแบบ TRIPPLE ROOM บางโรงแรมอาจจะจัดเป็น 2 เตียง และเตียงเสริมหรือ SOFA BED ขึ้นอยู่กับแต่ละโรงแรมที่เข้าพัก
- บริษัทฯ จะไม่สามารถรับผิดชอบใดๆ ได้ทั้งสิ้น หากเกิดกรณีดังต่อไปนี้** ความล่าช้าจากสายการบิน, การยกเลิกบิน, การประท้วง, การนัดหยุดงาน, การก่อการจลาจล, ภัยธรรมชาติ, การนำสิ่งของผิดกฎหมาย ซึ่งอยู่นอกเหนือความรับผิดชอบของบริษัทฯ
- เมื่อท่านได้มีการชำระเงินแล้ว ไม่ว่าจะโดยตรงกับบริษัทฯ หรือตัวแทนของบริษัทฯ จะถือว่าท่านได้ยอมรับเงื่อนไขต่างๆ ที่ทางบริษัทฯ ได้กำหนดไว้แล้ว**

คำแนะนำการเตรียมเอกสาร สำหรับยื่นวีซ่า UNITED KINGDOM

ทางบริษัทฯ ขอแนะนำให้ท่านเตรียมเอกสารตามคำแนะนำ เพื่อให้เอกสารมีความครบถ้วนตามที่ศูนย์รับยื่นวีซ่าได้ร้องขอ
อย่างไรก็ตามผู้สมัครยื่นวีซ่า อาจจะถูกศูนย์รับยื่นวีซ่าหรือสถานทูตร้องขอเอกสารเพิ่มเติมได้

1 เกี่ยวกับหนังสือเดินทาง

หนังสือเดินทาง (เล่มปัจจุบัน) โดยมีหน้าเหลือสำหรับประทับตราวีซ่า อย่างน้อย 3 หน้า และอายุใช้งานเหลือไม่น้อยกว่า 6 เดือน นับจากวันที่เดินทางกลับ

- สำเนาหน้าหนังสือเดินทาง 2 ชุด (เล่มปัจจุบัน)
- หน้าวีซ่าเชงเก้น และ Stamp เข้าออกทุกหน้า (ถ้ามี)
- หน้าวีซ่า USA (ถ้ามี)
- หน้าวีซ่า UK (ถ้ามี)



ในกรณีที่ผู้เดินทางเคยมีวีซ่าเชงเก้น ที่หมดอายุแล้วไม่เกิน 3 ปี โปรดเตรียมเอกสารเพิ่มเติมดังนี้

หนังสือเดินทางเล่มเก่า

- สำเนาหน้าหนังสือเดินทาง 1 ชุด (เล่มเก่า)
- หน้าวีซ่าเชงเก้น และ Stamp เข้าออกทุกหน้า (ถ้ามี)

ข้อมูลสำคัญ!! หนังสือเดินทาง (passport) ต้องมีใบหน้าเหมือนกับรูปถ่ายที่ท่านส่งมาพร้อมกับเอกสารทำวีซ่า หากปัจจุบันท่านได้มีการทำศัลยกรรม เปลี่ยนแปลง เสริมรูปลักษณะใบหน้าให้ต่างจากเดิมมาก เช่น จมูก ตา ปาก รูปหน้า เป็นเหตุให้ไม่ตรงกับภาพถ่ายในเล่มพาสปอร์ต ท่านจะต้องดำเนินการทำหนังสือเดินทาง (Passport) ใหม่ โดยให้รูปถ่ายบนเล่มตรงกับรูปหน้าปัจจุบัน

สำหรับเด็ก ในกรณีหนังสือเดินทางตอนที่ทำยังเป็นเด็กเล็ก และปัจจุบันได้มีการพัฒนา เปลี่ยนแปลงไปมาก ท่านจะต้องดำเนินการทำหนังสือเดินทาง (Passport) ใหม่ โดยให้รูปถ่ายบนเล่มตรงกับรูปหน้าปัจจุบัน

2 เกี่ยวกับหลักฐานการทำงาน

กรณีเจ้าของกิจการ

หลักฐานทางการค้า ออกให้ไม่เกิน 90 วัน (นับจากวันที่ทำการยื่นวีซ่า) พร้อมแปลเป็นภาษาอังกฤษ เตรียมอย่างใดอย่างหนึ่งตามที่ระบุในข้อ 2.1 - 2.2

2.1 หนังสือรับรองการจดทะเบียนบริษัท (DBD) (นิติบุคคล) 1 ชุด ครบทุกหน้า โดยมีชื่อผู้เดินทาง เป็นกรรมการของบริษัท

2.2 ทะเบียนพาณิชย์ (ร้านค้า/บุคคลธรรมดา) หรือใบทะเบียนการค้า ที่มีชื่อผู้เดินทางเป็นเจ้าของกิจการ



กรณีพนักงานบริษัท

ใช้หนังสือรับรองการทำงาน ฉบับภาษาอังกฤษ

จดหมายรับรองการทำงานต้องมีหัวกระดาษบริษัท (ประกอบด้วยที่อยู่ เบอร์โทรศัพท์) ลายเซ็นพร้อมตราประทับบริษัท ฉบับจริง (ชื่อ-สกุลต้องตรงตามหน้าพาสปอร์ต และใช้คำว่า "TO WHOM IT MAY CONCERN" แทนชื่อสถานที่ยื่น)

ระบุตำแหน่ง เงินเดือน วันที่เริ่มทำงาน พร้อมระบุวันลาหยุดที่จะเดินทางสำหรับกริปี

ควรให้ตรงกันกับวันที่จะเดินทางตามโปรแกรมจริง

ออกเอกสารให้ไม่เกิน 30 วัน (นับจากวันที่ทำการยื่นวีซ่า) พร้อมสลิปเงินเดือนย้อนหลัง 3 เดือน (หากมี)



กรณีรับข้าราชการ

ใช้หนังสือรับรองการทำงานจากต้นสังกัด ฉบับภาษาอังกฤษ (ฉบับจริง)

โดยลายเซ็นต้องเป็นลายเซ็นตัวจริง ไม่สามารถใช้แบบอิเล็กทรอนิกส์ได้

ชื่อ-สกุลต้องตรงตามหน้าพาสปอร์ต และใช้คำว่า "TO WHOM IT MAY CONCERN" แทนชื่อสถานทูตที่ยื่น ระบุตำแหน่ง เงินเดือน วันที่เริ่มต้นงาน พร้อมระบุวันลาหยุดที่จะเดินทางสำหรับกรณีนี้นี้ *ควรให้ตรงกันกับวันที่จะเดินทางตามโปรแกรมจริง*

ออกเอกสารให้ไม่เกิน 30 วัน นับจากวันที่ทำการยื่นวีซ่า พร้อมสลิปเงินเดือนย้อนหลัง 3 เดือน (หากมี)



กรณีนักเรียน หรือนักศึกษา

ใช้หนังสือรับรองการเป็นนักเรียนหรือนักศึกษา ฉบับภาษาอังกฤษ (ฉบับจริง)

ชื่อ-สกุลต้องตรงตามหน้าพาสปอร์ต

และใช้คำว่า "TO WHOM IT MAY CONCERN" แทนชื่อสถานทูตที่ยื่น

มีหัวกระดาษ (ประกอบด้วยที่อยู่ เบอร์โทรศัพท์) มีลายเซ็นพร้อมตราประทับฉบับจริงที่ออกจากจากสถาบันที่ศึกษาอยู่

โดยออกเอกสารต้องออกให้ไม่เกิน 30 วัน (นับจากวันที่ทำการยื่นวีซ่า)



กรณีประกอบอาชีพอิสระ หรือ ประกอบกิจการที่ไม่ได้จดทะเบียน

เช่น Freelance , ธุรกิจขายสินค้าออนไลน์ , ให้เช่าอสังหาริมทรัพย์ , นายหน้า ฯลฯ

ผู้เดินทางจำเป็นต้องเขียนจดหมายแนะนำตนเอง เป็นภาษาอังกฤษ โดยชี้แจงรายละเอียดการทำงานแหล่งที่มาของรายได้ รายได้ต่อเดือน พร้อมแนบหลักฐานเอกสารประกอบการพิจารณา เช่น รูปถ่าย , สัญญาการว่าจ้าง สัญญาซื้อ-ขาย , สัญญาเช่า , ใบเสร็จรับเงิน , โฉนดที่ดิน หรือ หลักฐานอ้างอิงอื่นใดที่สอดคล้องกับงานที่ทำ

สำคัญ!!

3 เกี่ยวกับหลักฐานทางการเงิน (BANK STATEMENT ย้อนหลังอย่างน้อย 6 เดือน) ตัวจริง

3.1 สำหรับผู้เดินทางที่ออกค่าใช้จ่ายด้วยตัวเอง ต้องใช้เป็นบัญชีออมทรัพย์ที่มีรายการเดินบัญชีเคลื่อนไหวอย่างสม่ำเสมอ โดยต้องเตรียมเอกสารตามนี้

3.1.1 หนังสือรับรองสถานะทางการเงินจากรธนาคาร (BANK CERTIFICATE) ระบุสกุลเงิน ปอนด์

3.1.2 รายการเดินบัญชี (Bank Statement)

ควรเลือกเป็นบัญชีออมทรัพย์ส่วนตัวของผู้เดินทาง เงินเดือนเข้า-ออก บัญชีที่มีการเคลื่อนไหวอยู่เสมอ

รายการเดินบัญชี (Bank Statement) ย้อนหลังอย่างน้อย 3 เดือน ต้อง Update ก่อนยื่นไม่เกิน 15 วัน

โดย ชื่อ-นามสกุล เป็นภาษาอังกฤษ ตรงกับพาสปอร์ตเล่มปัจจุบันที่ใช้เดินทางทุกตัวอักษร , ต้องมีเลขที่บัญชีระบุอยู่ทุกหน้า **มีลายเซ็นของเจ้าหน้าที่และตราประทับธนาคาร** (สถานทูตพิจารณาบัญชีออมทรัพย์เป็นเป็นหลัก) มียอดเงินคงเหลือในบัญชีออมทรัพย์นั้น ๆ ไม่ต่ำกว่า 6 หลัก

3.2 สำหรับผู้เดินทางที่ไม่ได้ออกค่าใช้จ่ายด้วยตัวเอง ต้องเตรียมเอกสารตามดังนี้

(บุคคลที่สามารถรับรองค่าใช้จ่ายได้ ต้องเป็น พ่อ แม่ พี่ น้อง ที่มีสายเลือดเดียวกัน หรือสามีภรรยา เท่านั้น)

3.2.1 หนังสือรับรองค่าใช้จ่ายในการเดินทางจากรธนาคาร (BANK SPONCOR) เพื่อรับรองค่าใช้จ่ายให้กับท่าน

3.2.2 รายการเดินบัญชี (Bank Statement) ของผู้ที่สนับสนุนค่าใช้จ่ายให้กับท่าน

เป็นบัญชีออมทรัพย์ของผู้ที่สนับสนุนค่าใช้จ่ายให้กับท่าน ย้อนหลังอย่างน้อย 3 เดือน โดย ชื่อ-นามสกุล เป็นภาษาอังกฤษ ตรงกับพาสปอร์ตเล่มปัจจุบันที่ใช้เดินทางทุกตัวอักษรทั้งของผู้ให้การรับรอง และผู้ถูกรับรอง , ต้องมีเลขที่บัญชีระบุอยู่ทุกหน้า **มีลายเซ็นของเจ้าหน้าที่และตราประทับธนาคารทุกหน้า** และต้อง Update ก่อนยื่นวีซ่าไม่เกิน 15 วัน

(สถานทูตพิจารณาบัญชีออมทรัพย์เท่านั้น) และมียอดเงินคงเหลือในบัญชีออมทรัพย์นั้น ๆ ไม่ควรต่ำกว่า 6 หลัก



3.2.3 เอกสารแสดงความสัมพันธ์ระหว่างผู้ให้การรับรองและผู้ที่ถูกรับรอง

เช่น สำเนาทะเบียนสมรส, สูติบัตร, ทะเบียนบ้าน เป็นต้น พร้อมแปลเป็นภาษาอังกฤษ

(บุคคลที่สามารถรับรองค่าใช้จ่ายได้ ต้องเป็น พ่อ แม่ พี่น้อง ที่มีสายเลือดเดียวกัน หรือ สามัญญา เท่านั้น)

****โปรดทราบ ถึงแม้จะมีผู้อื่นรับรองค่าใช้จ่ายให้ก็ตาม ท่านยังคงต้องแสดงเอกสารการเงินส่วนตัวของตนเองด้วย****

และสำหรับผู้เดินทางที่มีอายุตั้งแต่ 18 ปีบริบูรณ์ขึ้นไป

จำเป็นต้องแสดงเอกสารทางการเงิน (BANK STATEMENT และ BANK CERTIFICATE) ของตนเอง

เพื่อใช้ในการยื่นประกอบการพิจารณาด้วย

- ขออนุญาตและมี stamp จากธนาคารเป็น ****ภาษาอังกฤษเท่านั้นเพราะถ้าเป็น ภาษาไทยสถานทูต จะไม่รับพิจารณา**** และ ชื่อใน Statement ต้องตรงตามหน้าพาสปอร์ต
- สำหรับพนักงาน ให้ขอเป็น Statement ที่เงินเดือนเข้า และถ้า มี statement เงินเก็บ ก็ขอมาด้วย
- ขอเอกสารก่อนวันยื่นไม่เกิน 15 วัน นับจากวันยื่นวีซ่า
****ในส่วนของการขอ Statement ไม่ควรนำเงินเข้าในจำนวนมากๆก่อนขอ Statement*
* เพราะจะมีผลในการพิจารณา***

4. ถ้าท่านใดเป็น ออกค่าใช้จ่ายให้กัน ต้องเตรียมเอกสารดังนี้

- เอกสารการออกค่าใช้จ่ายให้ จาก ธนาคาร (Bank Sponsor Certificate)
- ถ้าเป็น สามัญ ญา ต้องแปล เอกสารการสมรส
- พ่อ แม่ ออกให้บุตร อายุต่ำกว่า 18 ปี ต้องแปล ใบสูติบัตร
- อายุ เกิน 18 แปล ทะเบียนบ้าน

ตัวอย่างการขอรายการเดินบัญชี (Bank Statement)

โปรดเคลื่อนไหวรายการเดินของบัญชีของท่าน โดยโอนเข้า หรือ ถอนออกก่อนล่วงหน้า 1 วัน

แล้วค่อยไปทำเอกสารการเงินที่ธนาคารวันถัดไป

ต้อง UPDATE รายการเคลื่อนไหวของบัญชียอดสุดท้ายต้องไม่เกิน 15 วัน นับจากวันที่ยื่นวีซ่า

เช่น หากท่านได้ควยยื่นวีซ่าวันที่ 15 พ.ย. ยอดเงินรายการสุดท้ายที่โชว์ใน Statement ควรเป็นหลัง วันที่ 1 พ.ย. เป็นต้น



June 25, 2024

THE COMB GENERAL

บริษัทคอมเจเนอรัล จำกัด

To: Whom It May Concern,

This letter serves as bank reference for our customer who applied for a permit with you. We are pleased to give you the following details on our customer's account with us:

1. Title of account: บริษัทคอมเจเนอรัล จำกัด

2. Name of Managing Director/Authorized Person in case of public person:

3. Customer ID:

4. Type of account: Savings Account, Account Number: 0000000000

5. Overdraft on credit facilities:

6. Length of time account maintained:

7. Present balance of account as of:

8. Average balance of account for 6 Months:

9. Name of applicant: บริษัทคอมเจเนอรัล จำกัด

10. Note: Considered financially capable of supporting himself through his job in your country.

Sincerely,
KASIKORN BANK PCL.



Exchange rate as of the issuing date:

The certified data herein shall not create an obligation of liability on a fiduciary officer.

Kasikorn Bank Corporation
www.kasikornbank.com

บริษัทธนาคารกสิกรไทย จำกัด (มหาชน)

รายการเดินบัญชีเงินฝากออมทรัพย์
ACCOUNT STATEMENT & REPORT STATEMENT OF SAVINGS ACCOUNT

ธนาคารกสิกรไทย
KASIKORN BANK

วันที่: 25/06/2568

Page: 1/1

Statement Date:	25/06/2568
Account Number:	0000000000
Name:	บริษัทคอมเจเนอรัล จำกัด
Name of Branch:	สาขาสาทร
Account Balance:	100,000.00
TOTAL DEBIT/DEBIT & CREDIT:	100,000.00
TOTAL AMOUNT IN THB:	100,000.00

Date	Type of Transaction	Description	Withdrawal / Deposit	Accounting Balance	Balance	Report Date	Start of
01/01/2568	Opening Balance		100,000.00	100,000.00	100,000.00		
02/01/2568	Automatic Debit	01/01/2568	10,000.00	90,000.00	90,000.00	01/01/2568	01/01/2568
03/01/2568	Deposit	02/01/2568	20,000.00	110,000.00	110,000.00	02/01/2568	02/01/2568
04/01/2568	Withdrawal for Payment	03/01/2568	15,000.00	95,000.00	95,000.00	03/01/2568	03/01/2568
05/01/2568	Automatic Debit	04/01/2568	5,000.00	90,000.00	90,000.00	04/01/2568	04/01/2568
06/01/2568	Deposit	05/01/2568	10,000.00	100,000.00	100,000.00	05/01/2568	05/01/2568
07/01/2568	Automatic Debit	06/01/2568	10,000.00	90,000.00	90,000.00	06/01/2568	06/01/2568
08/01/2568	Deposit	07/01/2568	10,000.00	100,000.00	100,000.00	07/01/2568	07/01/2568
09/01/2568	Automatic Debit	08/01/2568	10,000.00	90,000.00	90,000.00	08/01/2568	08/01/2568
10/01/2568	Deposit	09/01/2568	10,000.00	100,000.00	100,000.00	09/01/2568	09/01/2568
11/01/2568	Automatic Debit	10/01/2568	10,000.00	90,000.00	90,000.00	10/01/2568	10/01/2568
12/01/2568	Deposit	11/01/2568	10,000.00	100,000.00	100,000.00	11/01/2568	11/01/2568
13/01/2568	Automatic Debit	12/01/2568	10,000.00	90,000.00	90,000.00	12/01/2568	12/01/2568
14/01/2568	Deposit	13/01/2568	10,000.00	100,000.00	100,000.00	13/01/2568	13/01/2568
15/01/2568	Automatic Debit	14/01/2568	10,000.00	90,000.00	90,000.00	14/01/2568	14/01/2568
16/01/2568	Deposit	15/01/2568	10,000.00	100,000.00	100,000.00	15/01/2568	15/01/2568
17/01/2568	Automatic Debit	16/01/2568	10,000.00	90,000.00	90,000.00	16/01/2568	16/01/2568
18/01/2568	Deposit	17/01/2568	10,000.00	100,000.00	100,000.00	17/01/2568	17/01/2568
19/01/2568	Automatic Debit	18/01/2568	10,000.00	90,000.00	90,000.00	18/01/2568	18/01/2568
20/01/2568	Deposit	19/01/2568	10,000.00	100,000.00	100,000.00	19/01/2568	19/01/2568
21/01/2568	Automatic Debit	20/01/2568	10,000.00	90,000.00	90,000.00	20/01/2568	20/01/2568
22/01/2568	Deposit	21/01/2568	10,000.00	100,000.00	100,000.00	21/01/2568	21/01/2568
23/01/2568	Automatic Debit	22/01/2568	10,000.00	90,000.00	90,000.00	22/01/2568	22/01/2568
24/01/2568	Deposit	23/01/2568	10,000.00	100,000.00	100,000.00	23/01/2568	23/01/2568
25/01/2568	Automatic Debit	24/01/2568	10,000.00	90,000.00	90,000.00	24/01/2568	24/01/2568
26/01/2568	Deposit	25/01/2568	10,000.00	100,000.00	100,000.00	25/01/2568	25/01/2568
27/01/2568	Automatic Debit	26/01/2568	10,000.00	90,000.00	90,000.00	26/01/2568	26/01/2568
28/01/2568	Deposit	27/01/2568	10,000.00	100,000.00	100,000.00	27/01/2568	27/01/2568
29/01/2568	Automatic Debit	28/01/2568	10,000.00	90,000.00	90,000.00	28/01/2568	28/01/2568
30/01/2568	Deposit	29/01/2568	10,000.00	100,000.00	100,000.00	29/01/2568	29/01/2568
31/01/2568	Automatic Debit	30/01/2568	10,000.00	90,000.00	90,000.00	30/01/2568	30/01/2568
01/02/2568	Deposit	31/01/2568	10,000.00	100,000.00	100,000.00	31/01/2568	31/01/2568
02/02/2568	Automatic Debit	01/02/2568	10,000.00	90,000.00	90,000.00	01/02/2568	01/02/2568
03/02/2568	Deposit	02/02/2568	10,000.00	100,000.00	100,000.00	02/02/2568	02/02/2568
04/02/2568	Automatic Debit	03/02/2568	10,000.00	90,000.00	90,000.00	03/02/2568	03/02/2568
05/02/2568	Deposit	04/02/2568	10,000.00	100,000.00	100,000.00	04/02/2568	04/02/2568
06/02/2568	Automatic Debit	05/02/2568	10,000.00	90,000.00	90,000.00	05/02/2568	05/02/2568
07/02/2568	Deposit	06/02/2568	10,000.00	100,000.00	100,000.00	06/02/2568	06/02/2568
08/02/2568	Automatic Debit	07/02/2568	10,000.00	90,000.00	90,000.00	07/02/2568	07/02/2568
09/02/2568	Deposit	08/02/2568	10,000.00	100,000.00	100,000.00	08/02/2568	08/02/2568
10/02/2568	Automatic Debit	09/02/2568	10,000.00	90,000.00	90,000.00	09/02/2568	09/02/2568
11/02/2568	Deposit	10/02/2568	10,000.00	100,000.00	100,000.00	10/02/2568	10/02/2568
12/02/2568	Automatic Debit	11/02/2568	10,000.00	90,000.00	90,000.00	11/02/2568	11/02/2568
13/02/2568	Deposit	12/02/2568	10,000.00	100,000.00	100,000.00	12/02/2568	12/02/2568
14/02/2568	Automatic Debit	13/02/2568	10,000.00	90,000.00	90,000.00	13/02/2568	13/02/2568
15/02/2568	Deposit	14/02/2568	10,000.00	100,000.00	100,000.00	14/02/2568	14/02/2568
16/02/2568	Automatic Debit	15/02/2568	10,000.00	90,000.00	90,000.00	15/02/2568	15/02/2568
17/02/2568	Deposit	16/02/2568	10,000.00	100,000.00	100,000.00	16/02/2568	16/02/2568
18/02/2568	Automatic Debit	17/02/2568	10,000.00	90,000.00	90,000.00	17/02/2568	17/02/2568
19/02/2568	Deposit	18/02/2568	10,000.00	100,000.00	100,000.00	18/02/2568	18/02/2568
20/02/2568	Automatic Debit	19/02/2568	10,000.00	90,000.00	90,000.00	19/02/2568	19/02/2568
21/02/2568	Deposit	20/02/2568	10,000.00	100,000.00	100,000.00	20/02/2568	20/02/2568
22/02/2568	Automatic Debit	21/02/2568	10,000.00	90,000.00	90,000.00	21/02/2568	21/02/2568
23/02/2568	Deposit	22/02/2568	10,000.00	100,000.00	100,000.00	22/02/2568	22/02/2568
24/02/2568	Automatic Debit	23/02/2568	10,000.00	90,000.00	90,000.00	23/02/2568	23/02/2568
25/02/2568	Deposit	24/02/2568	10,000.00	100,000.00	100,000.00	24/02/2568	24/02/2568
26/02/2568	Automatic Debit	25/02/2568	10,000.00	90,000.00	90,000.00	25/02/2568	25/02/2568
27/02/2568	Deposit	26/02/2568	10,000.00	100,000.00	100,000.00	26/02/2568	26/02/2568
28/02/2568	Automatic Debit	27/02/2568	10,000.00	90,000.00	90,000.00	27/02/2568	27/02/2568
29/02/2568	Deposit	28/02/2568	10,000.00	100,000.00	100,000.00	28/02/2568	28/02/2568
30/02/2568	Automatic Debit	29/02/2568	10,000.00	90,000.00	90,000.00	29/02/2568	29/02/2568
01/03/2568	Deposit	30/02/2568	10,000.00	100,000.00	100,000.00	30/02/2568	30/02/2568
02/03/2568	Automatic Debit	01/03/2568	10,000.00	90,000.00	90,000.00	01/03/2568	01/03/2568
03/03/2568	Deposit	02/03/2568	10,000.00	100,000.00	100,000.00	02/03/2568	02/03/2568
04/03/2568	Automatic Debit	03/03/2568	10,000.00	90,000.00	90,000.00	03/03/2568	03/03/2568
05/03/2568	Deposit	04/03/2568	10,000.00	100,000.00	100,000.00	04/03/2568	04/03/2568
06/03/2568	Automatic Debit	05/03/2568	10,000.00	90,000.00	90,000.00	05/03/2568	05/03/2568
07/03/2568	Deposit	06/03/2568	10,000.00	100,000.00	100,000.00	06/03/2568	06/03/2568
08/03/2568	Automatic Debit	07/03/2568	10,000.00	90,000.00	90,000.00	07/03/2568	07/03/2568
09/03/2568	Deposit	08/03/2568	10,000.00	100,000.00	100,000.00	08/03/2568	08/03/2568
10/03/2568	Automatic Debit	09/03/2568	10,000.00	90,000.00	90,000.00	09/03/2568	09/03/2568
11/03/2568	Deposit	10/03/2568	10,000.00	100,000.00	100,000.00	10/03/2568	10/03/2568
12/03/2568	Automatic Debit	11/03/2568	10,000.00	90,000.00	90,000.00	11/03/2568	11/03/2568
13/03/2568	Deposit	12/03/2568	10,000.00	100,000.00	100,000.00	12/03/2568	12/03/2568
14/03/2568	Automatic Debit	13/03/2568	10,000.00	90,000.00	90,000.00	13/03/2568	13/03/2568
15/03/2568	Deposit	14/03/2568	10,000.00	100,000.00	100,000.00	14/03/2568	14/03/2568
16/03/2568	Automatic Debit	15/03/2568	10,000.00	90,000.00	90,000.00	15/03/2568	15/03/2568
17/03/2568	Deposit						



5 เกี่ยวกับผู้เดินทางที่อายุต่ำกว่า 18 ปี

ในวันนัดหมายยื่นวีซ่า ทั้งบิดา มารดา ต้องมาแสดงตัวพร้อมบุตร

และต้องลงชื่อรับรองในแบบฟอร์มสมัครวีซ่าร่วมกันต่อเจ้าหน้าที่ที่ศูนย์ยื่นวีซ่า

ในกรณีที่ผู้เดินทางที่อายุต่ำกว่า 18 ปี เดินทางกับบิดาและมารดา

ต้องเตรียมสำเนาสูติบัตรและทะเบียนบ้าน พร้อมแปลเป็นภาษาอังกฤษ

ในกรณีที่ผู้เดินทางที่อายุต่ำกว่า 18 ปี เดินทางกับผู้ปกครองคนใดคนหนึ่ง

ต้องเตรียมหนังสือยินยอมฉบับจริงจากอำเภอ

ลงนามโดยผู้ปกครองที่ไม่ได้เดินทางร่วมกับผู้เยาว์ โดยระบุการยินยอมว่าให้บุตรเดินทางไปกับใคร

มีความสัมพันธ์อะไรกับเด็ก โดยออกเป็นฉบับภาษาอังกฤษ

ต้องเตรียม สูติบัตร (สำเนาและตัวจริง) ทะเบียนบ้าน (ตัวจริงและสำเนา) พร้อมแปลเป็นภาษาอังกฤษ

ในกรณีที่ผู้เดินทางที่อายุต่ำกว่า 18 ปี เดินทางโดยลำพัง และไม่ได้เดินทางพร้อมบิดาและมารดา

ต้องเตรียมหนังสือยินยอมฉบับจริงจากอำเภอ

ลงนามโดยบิดาและมารดาด้วยกัน โดยระบุการยินยอมว่าให้บุตรเดินทางไปกับใคร

มีความสัมพันธ์อะไรกับเด็ก โดยออกเป็นฉบับภาษาอังกฤษ

ต้องเตรียม สูติบัตร (สำเนาและตัวจริง) ทะเบียนบ้าน (ตัวจริงและสำเนา)

เอกสารของบิดามารดา (สำเนาทะเบียนบ้าน, บัตรประชาชน) พร้อมแปลเป็นภาษาอังกฤษ

หากบิดาหรือมารดาคนใดคนหนึ่งถึงแก่กรรม

ให้เตรียมใบมรณบัตร (ฉบับจริงและสำเนา) พร้อมแปลเป็นภาษาอังกฤษ

หากผู้ปกครองคนใดคนหนึ่งมีอำนาจปกครองแต่เพียงผู้เดียว

เอกสารศาลกฤษฎีกาสั่ง รับรองผ่านกระทรวงการต่างประเทศ

พร้อมแปลเป็นภาษาอังกฤษ หากส่งเอกสารจากประเทศอื่นนอกเหนือจากประเทศไทย

จำเป็นต้องมีการรับรองจากสถานทูตที่มีอำนาจในประเทศไทย

หมายเหตุ เอกสารหนังสือยินยอมให้บุตรเดินทางไปต่างประเทศ (ทั้งฉบับภาษาไทยและภาษาอังกฤษ)

เมื่อผู้ปกครอง บิดา มารดา ไปทำที่เขตหรือที่ว่าการอำเภอเรียบร้อยแล้ว

ท่านต้องนำเอกสารต้นฉบับที่สำนักงานเขต / ที่ว่าการอำเภอ ออกให้

นำส่งให้กรมการกงสุล กระทรวงการต่างประเทศ รับรองนิติกรณ์เอกสารให้เรียบร้อยแล้วก่อนถึงจะนำส่งให้บริษัททัวร์

6 เกี่ยวกับเอกสารส่วนตัวอื่นๆ

- สำเนาบัตรประชาชน
- สำเนาทะเบียนบ้าน
- สำเนาทะเบียนสมรส , สำเนาทะเบียนหย่า , สำเนาใบมรณะบัตร (กรณีหย่า) พร้อมแปลเป็นภาษาอังกฤษ
- สำเนาใบเปลี่ยนชื่อ/เปลี่ยนนามสกุล , คำนำหน้านาม (หากเคยมีการเปลี่ยนแปลง) พร้อมแปลเป็นภาษาอังกฤษ
- สำเนาสูติบัตร (กรณีอายุต่ำกว่า 18 ปี) พร้อมแปลเป็นภาษาอังกฤษ



ข้อมูลเพิ่มเติม

ระหว่างการพิจารณาวีซ่าไม่สามารถขอพาสปอร์ตคืนก่อนกำหนด

ระยะเวลาในการยื่น : 15 วันทำการ (อาจจะช้าหรือเร็วกว่านั้น ขึ้นอยู่กับศูนย์รับยื่นวีซ่าและสถานทูต)

วันยื่นเอกสาร : ผู้เดินทางต้องมาสแกนลายนิ้วมือและยื่นเอกสารด้วยตัวเอง

(จะมีเจ้าหน้าที่คอยช่วยอำนวยความสะดวกในการนัดหมายและจัดเตรียมเอกสารยื่นวีซ่า)

รายละเอียดด้านบนทั้งหมดเป็นเพียงเอกสารเบื้องต้น บางท่านอาจถูกการเรียกขอเอกสารเพิ่ม

หรือแปลเอกสารในบางข้อ เพื่อความถูกต้องในการเตรียมเอกสารสามารถติดต่อสอบถามเจ้าหน้าที่ของบริษัทฯได้

เพื่อเป็นประโยชน์ในการยื่นวีซ่า กรุณากรอกข้อมูลในแบบฟอร์มท้ายรายการ ให้ตรงกับข้อมูลตามความเป็นจริง

เนื่องด้วยเป็นประวัติข้อมูลส่วนตัวของท่านเอง ทางบริษัทไม่สามารถกรอกข้อมูลแทนท่านได้

หากสถานทูตมีการสุ่มเรียกสัมภาษณ์บางท่าน ทางบริษัทฯขอความร่วมมือในการเชิญท่านไปสัมภาษณ์ตามนัดหมาย และโปรดแต่งกายสุภาพ พร้อมเตรียมเอกสารตัวจริงทั้งหมดตามที่สถานทูตร้องขอไปในวันนัดสัมภาษณ์ด้วย ทั้งนี้ทางบริษัทฯ จะส่งเจ้าหน้าที่ไปอำนวยความสะดวกและประสานงานแก่ท่าน

กรณีที่ท่านยกเลิกการเดินทางภายหลังจากได้วีซ่าแล้ว

ทางบริษัทฯขอสงวนสิทธิ์ในการแจ้งสถานทูตยกเลิกวีซ่าของท่าน

เนื่องจากการขอวีซ่าในแต่ละประเทศจะถูกบันทึกไว้เป็นสถิติในนามของบริษัทฯ

การบิดเบือนข้อเท็จจริงประการใดก็ตามอาจจะถูกระงับมิให้เดินทางเข้าประเทศในกลุ่มเซงเก้นเป็นการถาวร

และถึงแม้ว่าท่านจะถูกปฏิเสธ วีซ่าสถานทูตไม่คืนค่าธรรมเนียมที่ได้ชำระไปแล้วและหากต้องการขอยื่นคำร้องใหม่ก็ต้องชำระค่าธรรมเนียมใหม่ทุกครั้ง

สถานที่ทำงาน หรือ สถานศึกษา : _____
 ที่อยู่ทำงาน หรือ สถานศึกษา : _____

ตำแหน่งงาน : _____ ลักษณะงาน : _____
 รายได้ต่อเดือน : _____ รายได้ต่อปี : _____
 วันที่เริ่มทำงาน :
D D M M Y Y Y Y
 เบอร์โทรศัพท์ : _____ โปรดระบุเบอร์โทรศัพท์ที่ทำงาน

ท่านมีรายได้ประจำอื่นๆ หรือไม่

มี ไม่มี

หากท่านมีรายได้ประจำอื่นๆ กรุณาระบุแหล่งที่มาของรายได้

เบี้ยเสี้ยง หรือ เงินประจำจากรอบครัว ระบุจำนวนเงินที่ได้ในปี บาท
 เงินบำนาญ ระบุจำนวนเงินที่ได้ในปี บาท
 เงินจากการลงทุน ระบุจำนวนเงินที่ได้ในปี บาท
 อื่นๆ ระบุจำนวนเงินที่ได้ในปี บาท

ท่านมีเงินออมในบัญชีธนาคาร หรือไม่

มี ไม่มี

หากท่านมีเงินออมในบัญชีธนาคาร โปรดระบุ

ระบุจำนวนเงินตาม Statement คงเหลือ บาท

ความรับผิดชอบค่าใช้จ่ายในการดำรงชีพระหว่างการเดินทางและพำนักของผู้ร้องขอวีซ่า

ตัวผู้ยื่นขอวีซ่าเอง มีผู้อื่นออกให้ โปรดระบุชื่อ-นามสกุล ผู้ออกค่าใช้จ่ายให้ _____

 ความสัมพันธ์ ผู้ออกค่าใช้จ่ายให้ _____

 จำนวนเงินที่ออกค่าใช้จ่ายให้ _____

 ที่อยู่ ผู้ออกค่าใช้จ่ายให้ _____

รายละเอียดเกี่ยวกับ บิดา มารดา ของผู้เดินทาง

ชื่อ-สกุล มารดา [ภาษาอังกฤษ] : _____

วัน / เดือน / ปี เกิด : สถานที่เกิด (จังหวัด / ประเทศ) : _____
D D M M Y Y

สัญชาติปัจจุบัน : _____ สัญชาติโดยกำเนิด : _____
 หากต่างปัจจุบัน

ชื่อ-สกุล บิดา [ภาษาอังกฤษ] : _____

วัน / เดือน / ปี เกิด : สถานที่เกิด (จังหวัด / ประเทศ) : _____
D D M M Y Y

สัญชาติปัจจุบัน : _____ สัญชาติโดยกำเนิด : _____
 หากต่างปัจจุบัน