



บริษัท เพนกวินฮอลิเดย์ จำกัด PENGUIN HOLIDAY CO.,LTD.

12/242 ซอยติวานนท์ 45 แยก 9 (ทรายทอง 9) ตำบลท่าทราย
อำเภอเมืองนนทบุรี จังหวัดนนทบุรี 11000

@penguinholiday

www.penguinholiday.co

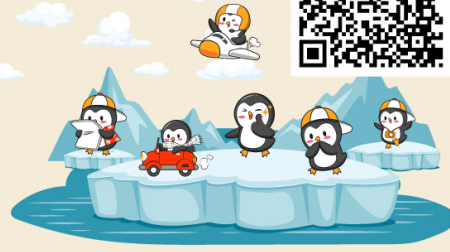
เพนกวินฮอลิเดย์

penguinholiday.co@gmail.com

02-460-9237

093-108-4355

063-565-9366



HAPPY CHINA

HG-CKG04-FD

5 วัน 4 คืน



ฉงชิ่ง อู่หลง หลุมฟ้า สะพานสวรรค์



ราคาเริ่มต้นท่านละ

25,999

เดินทาง : พฤษภาคม - กรกฎาคม 69



อุทยานเขานางฟ้า



รถไฟฟ้าสถานีหลี่จ้อปา



หงหยาดัง



สายการบิน



โรงแรม 4 ดาว



อาหารทุกมื้อ

ฉงชิ่ง-อู่หลง ทริปพรีเมียมสุดตระการตา เมืองสวย - ธรรมชาติอลังการ ครบทุกมุมห้ามพลาด

เข้าชม 2 อุทยาน : อุทยานหลุมฟ้าสะพานสวรรค์ และอุทยานเขานางฟ้า - เดินเล่นช้อปปิ้งแบบจุใจ - เช็กอินกับป้าย "ฉงชิ่งอยู่ที่นี่"

ลงชิง อุ๋หลง หลุมฟ้าสะพานสวรรค์

5 วัน 4 คืน



บินโดยสายการบิน
AirAsia



กระเป๋าสัมภาระ **20** กก.

กระเป๋าถือขึ้นเครื่อง **7** กก.

เที่ยวบินขาไป			เที่ยวบินขากลับ		
DMK - CKG	FD 556	06:00 - 10:10	CKG - DMK	FD 557	11:10 - 13:20

วันที่	กำหนดการ	เช้า	เที่ยง	เย็น	โรงแรม
1	สนามบินดอนเมือง - สนามบินฉางชิ่ง - ถนนคนเดินเจียฟางเป่ย์ - ถนนอาหารกวนอิมเจียว - ถ่ายรูปป้ายไฟ "ฉันอยู่ที่ฉางชิ่ง"				Chongqinghua shang Hotel ระดับ 4 ดาว หรือเทียบเท่า
2	ฉางชิ่ง - อุ๋หลง - หลุมฟ้าสะพานสวรรค์ - ระเบียงกระจกใส - อุทยานเขานางฟ้า - ฉางชิ่ง				wulongyiyun ระดับ 4 ดาว หรือเทียบเท่า
3	มหาศาลาประชาคม - สถานีหลี่จื่อปา - หมู่บ้านสี่ป่ากั - หงหยาดัง - สวนสาธารณะแม่น้ำเจียหลี่				Chongqinghua shang Hotel ระดับ 4 ดาว หรือเทียบเท่า
4	ตึกตะเกียบ - ตึกขุยซิง - วัดหลัวฮั่น - ราฟเฟิลส์ ซิตี้ ฉางชิ่ง - ถนนโบราณหลงเหมินฮ่าว - เซี่ยฮ่าวลี่				Chongqinghua shang Hotel ระดับ 4 ดาว หรือเทียบเท่า
5	สนามบินฉางชิ่ง - สนามบินดอนเมือง				

อัตราค่าบริการ

วันเดินทาง	ราคาผู้ใหญ่ พักห้องละ 2-3 ท่าน	พักเดี่ยว ชำระเพิ่ม
08 - 12 พฤษภาคม 2569	25,999	5,000
14 - 18 พฤษภาคม 2569	25,999	5,000
22 - 26 พฤษภาคม 2569	25,999	5,000
29 พฤษภาคม - 02 มิถุนายน 2569	25,999	5,000
04 - 08 มิถุนายน 2569	25,999	5,000
12 - 16 มิถุนายน 2569	25,999	5,000
19 - 23 มิถุนายน 2569	25,999	5,000
26 - 30 มิถุนายน 2569	25,999	5,000
03 - 07 กรกฎาคม 2569	25,999	5,000

ราคาทัวร์ดังกล่าว ยังไม่รวมค่าทิป สำหรับไกด์ท้องถิ่นและพนักงานขับรถ รวม 2,000 บาท/ท่าน/ทริป
ขอสงวนสิทธิ์ในการเก็บค่าทิปดังกล่าว ในวันเช็คอิน ณ สนามบิน ก่อนออกเดินทาง
สำหรับหัวหน้าทัวร์ที่ดูแลท่านจากประเทศไทย สามารถให้ทิปได้ตามความเหมาะสมและความพึงพอใจ

****โปรแกรมท่องเที่ยวในรายการอาจมีการปรับเปลี่ยนตามความเหมาะสมของสภาพอากาศและฤดูกาล****

การจองและชำระเงิน

- การจองทัวร์ล่วงหน้าก่อนการเดินทางอย่างน้อย 30 วัน ชำระมัดจำ 15,000 บาท ส่วนที่เหลือชำระก่อนการเดินทาง ไม่น้อยกว่า 30 วัน มิฉะนั้นถือว่าท่านยกเลิกการเดินทางโดยอัตโนมัติ
- กรณีทำการจองน้อยกว่า 30 วันก่อนการเดินทาง บริษัทฯ ขอสงวนสิทธิ์ในการเรียกเก็บค่าทัวร์เต็มจำนวน

กรุณาศึกษารายละเอียดทั้งหมดก่อนทำการจอง เมื่อท่านตกลงชำระเงินค่ามัดจำและค่าทัวร์ทั้งหมด
กับทางบริษัทฯ แล้ว ทางบริษัทฯ ถือว่าท่านได้ยอมรับเงื่อนไขและข้อตกลงต่างๆ ทั้งหมด

วันที่ 1

สนามบินดอนเมือง – สนามบินฉางชิ่ง – ถนนคนเดินเจียฟางเป่ย์ – ถนนอาหารกวนอิมเจียว – ถ่ายรูปป้ายไฟ “ฉันอยู่ที่ฉางชิ่ง”

03:00 คณะพร้อมกัน ณ **สนามบินดอนเมือง** เจ้าหน้าที่คอยอำนวยความสะดวกในการเช็คอิน

06:00 บินลัดฟ้าสู่ **สนามบินฉางชิ่ง** โดยสายการบิน **แอร์เอเชีย** เที่ยวบินที่ **FD 556**
(มีบริการอาหารและเครื่องดื่มบนเครื่อง)

10:10 เดินทางถึง **สนามบินฉางชิ่ง (เวลาท้องถิ่นเร็วกว่าเวลาประเทศไทย 2 ชม.)**
ผ่านขั้นตอนการตรวจคนเข้าเมือง ด้านศุลกากร และรับกระเป๋า

กลางวัน รับประทานอาหาร ณ ภัตตาคาร

นำท่านสู่ **ถนนคนเดินเจียฟางเป่ย์** ย่านช้อปปิ้งและศูนย์กลางธุรกิจ (CBD) ที่คึกคักและทันสมัยในใจกลางเมืองฉางชิ่ง ประเทศจีน เป็นแหล่งรวมห้างสรรพสินค้าขนาดใหญ่ ร้านค้าแบรนด์ดัง ร้านอาหาร คาเฟ่ รวมถึงสตรีทฟู้ด และเป็นสถานที่ท่องเที่ยวยอดนิยมที่นักท่องเที่ยวและวัยรุ่นนิยมมาเดินเล่นถ่ายรูป



นำท่านสู่ **ถนนอาหารกวนอิมเจียว** เป็นแหล่งช้อปปิ้งและร้านอาหารชื่อดัง มีห้างสรรพสินค้าหลายแห่ง และร้านอาหารให้เลือกหลากหลาย ทั้งอาหารฉางชิ่งต้นตำรับ เช่น หม้อไฟฉางชิ่ง และ บะหมี่ฉางชิ่ง ที่นี่เป็นหนึ่งในสถานที่สำคัญและเป็นที่ยูจกในฉางชิ่ง พร้อม**ถ่ายรูปป้ายไฟ “ฉันอยู่ที่ฉางชิ่ง”**



นำท่านออกเดินมุ่งหน้าสู่ **ย่านไถเจีย** (Daijia Alley) ตรอกเก่าแก่ริมผาในเมืองฉงชิ่ง ประเทศจีน ที่มีประวัติศาสตร์กว่า 300 ปีตั้งแต่สมัยราชวงศ์ซิง ปัจจุบันได้กลายเป็นย่านที่ผสมผสานระหว่างความเก่าแก่กับความทันสมัย มีคาเฟ่ ร้านค้า และแกลเลอรีมากมาย เหมาะสำหรับนักท่องเที่ยวที่ชื่นชอบการเดินเล่น ถ่ายรูป และสัมผัสบรรยากาศวินเทจ



ค่า

รับประทานอาหาร ณ ภัตตาคาร

ที่พัก

Chongqinghuashang Hotel ระดับ 4 ดาว หรือเทียบเท่า

เช้า รับประทานอาหาร ณ ห้องอาหารของโรงแรม

นำท่านออกเดินทางจาก **เมืองจงซิ่ง** มุ่งหน้าสู่ **เมืองอุ๋หลง** เมืองแห่งมรดกธรรมชาติที่ได้รับการขึ้นทะเบียนจากยูเนสโก เส้นทางระหว่างการเดินทางทอดผ่านเทือกเขาสูง ทุ่งนา หมู่บ้านที่อิงถ้ำ และสายหมอกบาง ๆ ที่ลอยคลอเคลียตามไหล่เขา สร้างบรรยากาศที่ผ่อนคลายและดื่มด่ำกับธรรมชาติสุด ๆ จากนั้นนำท่านชม **หลุมฟ้าสะพานสวรรค์** (Three Natural Bridges) หนึ่งในสถานที่ท่องเที่ยวทางธรรมชาติที่โดดเด่นที่สุดของเมืองอุ๋หลง ตั้งอยู่ภายในเขตรมดกโลก Wulong Karst National Geology Park ที่ได้รับการขึ้นทะเบียนโดยยูเนสโก โดดเด่นด้วยภูมิประเทศแบบคาร์สต์ที่เกิดจากการกัดเซาะของน้ำใต้ดินเป็นเวลาหลายล้านปี จนกลายเป็นสะพานหินธรรมชาติขนาดยักษ์ถึง สามสะพาน ตั้งตระหง่านสลบซับซ้อนราวกับประตูสู่สวรรค์ แต่ละสะพานมีรูปร่างและความใหญ่โตแตกต่างกัน แต่ล้วนมีความงามอลังการด้วยหน้าผาหินสูงชันกว่า 200 เมตร สายน้ำไหลผ่านพื้นหุบเขาข้างล่าง และแสงอาทิตย์ที่ส่องลงมาราวกับฉากในภาพยนตร์



กลางวัน รับประทานอาหาร ณ ภัตตาคาร

พาท่านสัมผัสมุมมองสุดหวาดเสียวบน **ระเบียงกระจกใส** ที่ยื่นออกจากหน้าผาสูง ให้ท่านเดินบนกระจกที่โปร่งใสจนสามารถมองเห็นพื้นหุบเขาด้านล่างได้อย่างชัดเจน



นำท่านเดินทางสู่ **อุทยานเขานางฟ้า** (Fairy Mountain National Forest Park) แหล่งท่องเที่ยวทางธรรมชาติที่มีชื่อเสียง ตั้งอยู่ในเมืองอุ๋หลง มณฑลจงซิ่ง ประเทศจีน ได้รับสมญานามว่าเป็น “สวิตเซอร์แลนด์น้อยแห่งจงซิ่ง” หรือ “สวิตเซอร์แลนด์แห่งแดนตะวันออก” เนื่องจากมีทิวทัศน์ที่สวยงาม คล้ายคลึงกับสวิตเซอร์แลนด์ โดยเฉพาะทุ่งหญ้ากว้างใหญ่ ภูเขาเขานางฟ้ามีชื่อเสียงในด้านความสวยงามที่แตกต่างกันไปในแต่ละฤดู จนได้สมญานามว่า “ดินแดนแห่ง 4 ฤดูมหัศจรรย์” คือ มีป่าไม้หนาแน่น ยอดเขาประหลาด ทุ่งหญ้าเลี้ยงสัตว์ และลานหิมะในฤดูหนาว



หลังเที่ยวชมความงดงามของอุโมงค์อย่างเต็มอิ่ม นำท่านออกเดินทางกลับสู่ **เมืองจงชิ่ง** (Chongqing) ใช้เวลาประมาณ 2-3 ชั่วโมง

คำ

รับประทานอาหาร ณ ภัตตาคาร

ที่พัก

wulongyiyun ระดับ 4 ดาว หรือเทียบเท่า

เช้า รับประทานอาหาร ณ ห้องอาหารของโรงแรม

มหาศาลาประชาชน หรือต้าหลี่ถั่ง เป็นแลนด์มาร์กสำคัญของเมืองฉงชิ่ง ประเทศจีน สร้างขึ้นในสมัยยุคคอมมิวนิสต์เพื่อเป็นที่ประชุมสภาผู้แทนราษฎรและเป็นโรงละครสำหรับประชาชน สถาปัตยกรรมมีลักษณะเฉพาะแบบซินโ-โซเวียต โดยมีโดมขนาดใหญ่ซึ่งได้รับแรงบันดาลใจจากหอเทียนถาน (Temple of Heaven) ในกรุงปักกิ่ง ปัจจุบันเป็นสถานที่สำคัญทางการเมืองและวัฒนธรรม



นำท่านเดินทางสู่ **สถานีหลี่จื่อป้า** หนึ่งในแลนด์มาร์กที่โด่งดังที่สุดของฉงชิ่ง เมืองที่ขึ้นชื่อเรื่องผังเมืองซับซ้อนและระบบคมนาคมสุดล้ำ สถานีแห่งนี้เป็นหนึ่งในไฮไลต์ที่นักท่องเที่ยวทั่วโลกต้องมาเยือน เพราะเป็นจุดที่ รถไฟฟ้ารางเดี่ยวสาย 2 วิ่งทะลุกลางอาคารพักอาศัยสูง 19 ชั้น แบบแนบสนิท กลายเป็นภาพมหัศจรรย์ที่ถูกแชร์อย่างมากในโซเซียลมีเดีย ท่านจะได้ชมขบวนรถไฟที่เล่นผ่านอาคารในระยะประชิด พร้อมเสียงรถไฟที่ค่อนข้างเงียบกว่ารถไฟทั่วไป เนื่องจากการออกแบบพิเศษเพื่อลดผลกระทบต่อผู้อยู่อาศัย ทำให้ที่นี่กลายเป็นตัวอย่างระดับโลกของการผสมผสานสิ่งปลูกสร้างกับระบบรางได้อย่างลงตัว



กลางวัน รับประทานอาหาร ณ ภัตตาคาร

นำท่านเดินทางสู่ **หมู่บ้านสื่อปาเก้** ย่านเมืองเก่าที่โด่งดังที่สุดแห่งหนึ่งของฉงชิ่ง ได้รับการขนานนามว่าเป็น “บันได 18 ชั้นสู่ฉวนวาน” เพราะเคยเป็นเส้นทางลาดชันที่เชื่อมพื้นที่ระดับต่าง ๆ ของเมืองเอาไว้ สะท้อนภูมิประเทศแบบเมืองภูเขาของฉงชิ่งอย่างแท้จริง แม้ปัจจุบันจะมีการบูรณะและพัฒนาให้มีความทันสมัยมากขึ้น แต่ยังคงรักษา สถาปัตยกรรมโบราณ ร้านค้าท้องถิ่น และบรรยากาศแบบเมืองเก่า ไว้ อย่างสวยงาม ตลอดเส้นทางท่านจะได้พบกับ อาคารไม้แบบเก่าที่ได้รับการอนุรักษ์ ร้านอาหารพื้นเมือง ร้านชา คาเฟ่สไตล์เรโทร ร้านขายของเล็ก ๆ ที่สะท้อนวิถีชีวิตดั้งเดิมของชาวฉงชิ่ง มุมถ่ายรูปมากมายที่ผสมผสานความเก่าและใหม่เข้าด้วยกัน เสน่ห์ของสื่อปาเก้อยู่ที่การเดินทางเลาะตามทางบันไดทอดยาวลงเขา ผ่านตรอกซอยคดเคี้ยว ที่จะทำให้สัมผัส “จิตวิญญาณของเมืองฉงชิ่ง” ได้อย่างใกล้ชิด



จากนั้นนำท่านสู่ **หงหยาดัง (Hongyadong)** แหล่งท่องเที่ยวสำคัญและแลนด์มาร์กอันโดดเด่นของเมืองฉงชิ่ง ประเทศจีน ที่มีลักษณะเป็น อาคารสไตล์จีนโบราณสูง 11 ชั้น สร้างอยู่บนหน้าผาเสียบแม่น้ำเจียงหลิง ภายในประกอบไปด้วยร้านค้า ร้านอาหาร โรงแรม และร้านขายของที่ระลึกมากมาย และมีความโดดเด่นเป็นพิเศษในยามค่ำคืน เมื่ออาคารสว่างไสวด้วยแสงไฟ ทำให้เกิดบรรยากาศที่งดงามจนได้รับฉายาว่า “เมืองลอยฟ้า” และมีความคล้ายคลึงกับฉากในภาพยนตร์แอนิเมชันเรื่อง Spirited Away ของสตูดิโอจิบลิ



แวะถ่ายภาพที่ **สวนสาธารณะแม่น้ำเจียงหลี่** มุมถ่ายรูปสุดฮิต ตามรอยพี่สาวชาวจีน ตั้งอยู่ริมฝั่งแม่น้ำฝิ่งตรงข้ามกับหงหยาดัง (Hongya Dong) จุดนี้สามารถเก็บภาพ หงหยาดังสะท้อนผิวน้ำ เป็นฉากหลังที่งดงาม



หมายเหตุ: หากสถานที่ปิดเนื่องจากเหตุขัดข้องต่าง ๆ ทางบริษัทฯ ขอสงวนสิทธิ์ ตัดโปรแกรมนี้ออก หรือทดแทนด้วยโปรแกรมท่องเที่ยวอื่น โดยไม่ต้องแจ้งให้ทราบล่วงหน้า

ค่ำ รับประทานอาหาร ณ ภัตตาคาร

ที่พัก Chongqinghuashang Hotel ระดับ 4 ดาว หรือเทียบเท่า

วันที่ 4

ตึกตะเกียบ - ตึกขุยซิง - วัดหลัวฮั่น - ราฟเฟิลส์ ซิตี้ จงซิ่ง - ถนนโบราณหลงเหมินฮ่าว - เซียวฮ่าวลี่

เช้า รับประทานอาหาร ณ ห้องอาหารของโรงแรม

นำท่านชม **ตึกตะเกียบ** หรือ พิพิธภัณฑ์ศิลปะจงซิ่ง ตั้งอยู่ในย่านเจียฟางเป่ย์ โดยมีโครงสร้างเป็นสีแดง และสีดำสลับกันคล้ายตะเกียบยักษ์วางซ้อนกัน เป็นแลนด์มาร์คสำคัญและศูนย์รวมงานศิลปะที่นักท่องเที่ยวนิยมไปถ่ายรูปและเยี่ยมชม



นำท่านชมความมหัศจรรย์ของ **ตึกขุยซิง** (Kui Xing Lou) ในเมืองจงซิ่ง ประเทศจีน มีโครงสร้างพิเศษที่เชื่อมต่อระหว่างตึกที่อยู่คนละระดับกัน โดยสะพานลอยฟ้าสามารถเชื่อมจากชั้น 1 ของตึกหนึ่งไปยังชั้น 22 ของอีกตึกหนึ่งได้. โครงสร้างนี้ทำให้การสัญจรข้ามถนนระหว่างตึกเป็นเรื่องง่าย โดยไม่ต้องใช้ลิฟต์หรือบันได. ความพิเศษนี้สะท้อนถึงความซับซ้อนของเมืองจงซิ่ง ที่มีถนนหลายระดับ และเป็นที่มาของฉายา "มหานคร 3 มิติ"



จากนั้นนำท่านสู่ **วัดหลัวฮั่น** (Luohan Temple) ตั้งอยู่ในเขตหยูจง เมืองฉงชิ่ง ประเทศจีน เป็นวัดพุทธโบราณที่สร้างขึ้นตั้งแต่สมัยราชวงศ์ซ่งเหนือเมื่อกว่าพันปีที่แล้ว ภายในวัดมีสถาปัตยกรรมจีนอันงดงามและเป็นທີ່ประดิษฐานพระพุทธรูปและพระอรหันต์จำนวนมาก จึงเป็นที่นิยมทั้งในการท่องเที่ยวและการขอพรเรื่องสุขภาพ ความรัก และการงาน



กลางวัน รับประทานอาหาร ณ ภัตตาคาร

นำท่านสู่ **ราฟเฟิลส์ ซิตี้ ฉงชิ่ง** (Raffles City Chongqing) เป็นโครงการสถาปัตยกรรมขนาดใหญ่ที่ประกอบด้วยตึกระฟ้า 8 อาคาร เชื่อมต่อกันด้วยสะพานลอยแนวอนรูปรูปเรือที่ชื่อว่า "คริสตัล" (The Crystal) ซึ่งตั้งอยู่เหนือยอดตึก โครงการนี้ออกแบบโดยสถาปนิกชื่อดัง โมเช ซาฟดี (Moshe Safdie) โดยได้รับแรงบันดาลใจจากเรือใบจีน และมีจุดเด่นคือความงดงามของสถาปัตยกรรมและทัศนียภาพของเมืองฉงชิ่งจากจุดชมวิวบนสะพาน



นำท่านเดินเล่น **ถนนโบราณหลงเหมินอ่าว** คือ ย่านเมืองเก่าทางประวัติศาสตร์และวัฒนธรรมที่ได้รับการอนุรักษ์อย่างดีในเมืองฉงชิ่ง ประเทศจีน เป็นที่รู้จักในฐานะถนนคนเดินที่อยู่บนเนินเขา มีร้านค้า ร้านอาหาร คาเฟ่ และร้านงานคราฟต์ตั้งอยู่เรียงราย เป็นจุดชมวิวที่สวยงามของแม่น้ำแยงซีและสะพานตงสุ่ยเหมิน



นำท่านเดินเล่นถ่ายรูปเช็กอิน **เซี่ยฮ่าวลี่** (Xid Hoo Li) ถนนสายเก่าแก่ที่ตั้งอยู่ในเมืองฉงชิ่ง ประเทศจีน ซึ่งเป็นแหล่งท่องเที่ยวที่มีเสน่ห์ มีประวัติศาสตร์ และเป็นจุดถ่ายรูปยอดนิยม ที่นี่เต็มไปด้วยถนนที่ปูด้วยหินกรวด อาคารเก่าแก่ ร้านค้าศิลปะ และร้านอาหารที่ซ่อนตัวอยู่ในตึกเก่า นอกจากนี้ยังเป็นจุดชมวิวริมแม่น้ำที่สวยงาม โดยเฉพาะวิวทิวทัศน์ของคาบสมุทรหยงจงและสะพานตงสุ่ยเหมิน



คำ รับประทานอาหาร ณ ภัตตาคาร

ที่พัก Chongqinghuashang Hotel ระดับ 4 ดาว หรือเทียบเท่า

วันที่ 5

สนามบินฉงชิ่ง - สนามบินดอนเมือง

เช้า รับประทานอาหาร ณ ห้องอาหารของโรงแรม

ได้เวลาอันสมควร นำท่านเดินทางสู่ **สนามบินฉงชิ่ง** เพื่อเตรียมตัวเดินทางกลับสู่ประเทศไทย

11:10 บินลัดฟ้าสู่ **สนามบินดอนเมือง** โดยสายการบิน **แอร์เอเชีย** เที่ยวบินที่ **FD 557**

13:20 เดินทางถึง **สนามบินดอนเมือง** โดยสวัสดิภาพและประทับใจ



อัตราค่าบริการรวม

- ค่าตัวเครื่องชั้นประหยัด ไป-กลับ ตามรายการ
- ภาษีน้ำมันและภาษีตัวทุกชนิด (สงวนสิทธิ์เก็บเพิ่มหากสายการบินปรับเพิ่มก่อนวันเดินทาง)
- ค่าระวางน้ำหนักกระเป๋าตามรายการ
- ที่พักโรงแรมตามรายการ พักห้องละ 2-3 ท่าน (กรณีโรงแรมไม่มีห้องพักสำหรับ 3 ท่าน จะต้องเพิ่มเงินเป็นห้องพักเดี่ยว)
- มื้ออาหารตามรายการที่ระบุ (สงวนสิทธิ์ในการสลับหรือเปลี่ยนแปลงเมนูอาหารตามสถานการณ์)
- ค่ารถโค้ชปรับอากาศ รับ-ส่ง ตามรายการที่ระบุ
- น้ำดื่มบนรถวันละ 1 ขวดต่อท่าน
- ค่าเข้าชมสถานที่ท่องเที่ยวตามรายการที่ระบุ
- เจ้าหน้าที่คอยดูแลตลอดการเดินทาง 1 ท่าน
- ประกันอุบัติเหตุวงเงิน 1,000,000 บาท (เงื่อนไขตามกรมธรรม์)
- ค่าธรรมเนียมวีซ่า เฉพาะหนังสือเดินทางไทย (ถ้ามี) (กรณีมีวีซ่าแล้ว จะคืนเงินค่าวีซ่าให้ท่าน กรุณาสอบถาม)



อัตราค่าบริการไม่รวม

- ภาษีมูลค่าเพิ่ม 7% และภาษีหัก ณ ที่จ่าย 3%
- ค่าทิปโกลด์ท้องถิ่นและคนขับรถรวม 2,000 บาท/ท่าน/ทริป (เด็กชำระทิปเท่ากับผู้ใหญ่) ชำระที่สนามบินก่อนการเดินทาง
- ค่าหนังสือเดินทางไทย และค่าธรรมเนียมสำหรับผู้ถือพาสปอร์ตต่างชาติ
- ค่าน้ำหนักกระเป๋าเดินทางในกรณีเกินกว่าที่สายการบินกำหนด
- ค่าใช้จ่ายส่วนตัว อาทิ อาหารและเครื่องดื่มสิ่งพิเศษ โทรศัพท์ อินเทอร์เน็ต มินิบาร์ ซักรีด และอื่นๆ ที่ไม่ได้ระบุไว้ในรายการ
- ค่าบริการพนักงานยกกระเป๋า
- ค่าใช้จ่ายอันเกิดจากความล่าช้าของสายการบิน อุบัติภัยทางธรรมชาติ การประท้วง การจลาจล การนัดหยุดงาน การถูกปฏิเสธไม่ให้เข้าหรือออกจากเมืองจากเจ้าหน้าที่คนตรวจเมืองและเจ้าหน้าที่กรมแรงงานทั้งที่เมืองไทยและต่างประเทศซึ่งอยู่นอกเหนือการควบคุมของบริษัทฯ



การยกเลิกการเดินทาง

- ยกเลิกก่อนการเดินทางมากกว่า 45 วัน ยกเว้นกรณีวันหยุดเทศกาล วันหยุดนักขัตฤกษ์ ยกเลิกก่อนการเดินทางมากกว่า 60 วัน บริษัทฯ จะคืนเงินค่ามัดจำทั้งหมด โดยหักค่าใช้จ่ายที่เกิดขึ้นจริง
- ยกเลิก 31-45 วัน ก่อนการเดินทาง หักค่าทัวร์ 50% จากราคาขาย และหักค่าใช้จ่ายที่เกิดขึ้นจริงทั้งหมด ไม่ว่ากรณีใดๆ ทั้งสิ้น
- ยกเลิก 0-30 วัน ก่อนการเดินทาง บริษัทฯ ขอสงวนสิทธิ์เก็บค่าทัวร์ทั้งหมดไม่ว่ากรณีใดๆ ทั้งสิ้น
- กรณีเจ็บป่วยจนไม่สามารถเดินทางได้ จะต้องมีใบรับรองแพทย์จากโรงพยาบาลรับรอง บริษัทฯ ทำการเลื่อนการเดินทางของท่านไปยังคณะต่อไป แต่ท่านจะต้องเสียค่าใช้จ่ายที่ไม่สามารถยกเลิกหรือเลื่อนการเดินทางได้ตามความเป็นจริง
- ในกรณีเจ็บป่วยกระทันหันก่อนการเดินทางน้อยกว่า 15 วัน ทางบริษัทฯ ขอสงวนสิทธิ์ในการคืนเงินทุกกรณี



เงื่อนไขการให้บริการ

- การเดินทางต้องมีจำนวนผู้เดินทางขั้นต่ำตามที่ทางบริษัทฯ กำหนด ถ้าผู้เดินทางไม่ถึงตามจำนวนดังกล่าว ทางบริษัทฯ ขอสงวนสิทธิ์ในการยกเลิกการเดินทางหรือการเปลี่ยนแปลงราคา (ในกรณีที่ผู้เดินทางไม่ถึงขั้นต่ำตามที่กำหนด และท่านยังประสงค์เดินทางต่อ)
- บริษัทฯ ขอสงวนสิทธิ์ในการเก็บค่าใช้จ่ายทั้งหมดที่เกิดขึ้น กรณีท่านยกเลิกการเดินทางและมีผลทำให้คณะเดินทางไม่ครบตามจำนวนที่บริษัทฯ กำหนดไว้ เนื่องจากเกิดความเสียหายต่อบริษัทฯ และผู้เดินทางในคณะเดียวกัน
- กรณีที่ท่านต้องการออกตัวเครื่องบินเองทั้งระหว่างประเทศและภายในประเทศ รวมถึงตัวรถไฟ ตัวรถทัวร์ ฯลฯ กรุณาสอบถามเจ้าหน้าที่ทุกครั้งก่อนออกตัว บริษัทฯ จะไม่รับผิดชอบใดๆ ในกรณีที่ท่านออกตัวโดยไม่แจ้งให้ทราบล่วงหน้า เนื่องจากสายการบินอาจมีการปรับเปลี่ยนไฟล์ทบิน หรือเวลาบิน โดยไม่ได้แจ้งให้ทราบล่วงหน้า
- ผู้เดินทางที่ต้องการความช่วยเหลือเป็นพิเศษ เช่น การขอวีซ่าที่สนามบิน กรุณาแจ้งบริษัทฯ อย่างน้อย 7 วันก่อนการเดินทาง มิฉะนั้นบริษัทไม่สามารถทำการได้ล่วงหน้า ทางบริษัทฯ ขอสงวนสิทธิ์ในการเรียกเก็บค่าใช้จ่ายตามจริงที่เกิดขึ้นกับผู้เดินทาง (ถ้ามี)
- การใช้หนังสือเดินทางราชการ (เล่มสีน้ำเงิน) เดินทางเพื่อการท่องเที่ยวกับคณะทัวร์ หากท่านถูกปฏิเสธในการเข้าหรือออกประเทศใดๆ ก็ตาม ทางบริษัทฯ ขอสงวนสิทธิ์ไม่คืนค่าทัวร์และรับผิดชอบใดๆ ทั้งสิ้น ซึ่งอยู่นอกเหนือการควบคุมของบริษัท
- กรณีท่านไม่สามารถทานอาหารบางประเภทได้ โปรดระบุให้ชัดเจนก่อนทำการจอง กรณีแจ้งล่วงหน้าก่อนการเดินทาง กระทั่งวัน อาจมีค่าใช้จ่ายเพิ่มเติม



รายละเอียดสำหรับห้องพัก

- กรณีห้อง Twin Bed (เตียงเดี่ยว 2 เตียง) ทางโรงแรมไม่มีหรือเต็ม บริษัทฯ ขอปรับเป็นห้อง Double Bed แทน โดยมีต้องแจ้งให้ทราบล่วงหน้า
- กรณีห้อง Double Bed (เตียงใหญ่ 1 เตียง) ทางโรงแรมไม่มีหรือเต็ม บริษัทฯ ขอปรับเป็นห้อง Twin Bed แทน โดยมีต้องแจ้งให้ทราบล่วงหน้า
- กรณีพักห้อง Triple Room (ห้องสำหรับพัก 3 ท่าน) ท่านที่ 3 อาจเป็นเตียงเสริมหรือโซฟาเบดหรือฟูกที่นอนขึ้นอยู่กับรูปแบบห้องของทางโรงแรม
- กรณีที่ทางโรงแรมไม่มีห้องแบบ Triple Room (ห้องสำหรับพัก 3 ท่าน) ลูกค้ายท่านที่ 3 จะต้องเพิ่มเงินเป็นห้องพักเดี่ยว

! เงื่อนไขและรายละเอียดเพิ่มเติม

- บริษัทฯ สงวนสิทธิ์ในการปรับเปลี่ยนโปรแกรมการท่องเที่ยวในรายการตามความเหมาะสมของกฎหมายระยะเวลาการใช้รถ เหตุสุดวิสัย และสภาพอากาศ ณ วันเดินทาง
- เกี่ยวกับ ราคา และรายการท่องเที่ยว สามารถเปลี่ยนแปลงได้ตามความเหมาะสม โดยคำนึงถึงผลประโยชน์ของผู้เดินทางเป็นสำคัญ
- หากท่านถอนตัวก่อนรายการท่องเที่ยวสิ้นสุดลง หรือหากในระหว่างการเดินทางท่องเที่ยว ท่านปฏิเสธไม่ใช้บริการใดๆ ไม่ว่าจะบางส่วน หรือทั้งหมด ทางบริษัทฯ จะถือว่าท่านสละสิทธิ์ และจะไม่รับผิดชอบต่อบริการที่ท่านได้ชำระไว้แล้ว ไม่ว่าจะกรณีใดๆ ทั้งสิ้น
- ทางบริษัทฯ จะไม่รับผิดชอบใดๆ ในกรณีเกิดความเสียหาย หรือสูญหาย สำหรับกระเป๋าเดินทาง กระเป๋าใบเล็ก หรือของมีค่าส่วนตัวของท่านระหว่างการเดินทาง
- ทางบริษัทฯ จะไม่รับ รับผิดชอบใดๆ ทั้งสิ้น ในกรณีที่เกิดเหตุสุดวิสัยต่างๆ เช่น การยกเลิกเที่ยวบิน การล่าช้าของสายการบิน อุบัติเหตุ ภัยธรรมชาติ การจลาจล การนัดหยุดงาน ปัญหาการจราจรติดขัด และทรัพย์สินส่วนตัวสูญหาย หรือหลงลืมตามสถานที่ต่างๆ และอื่นๆ ซึ่งเหตุการณ์ดังกล่าวซึ่งอยู่นอกเหนือการควบคุมของบริษัทฯ
- ทางบริษัทฯ จะไม่รับผิดชอบใดๆ ทั้งสิ้น จากความผิดพลาดในการสะกดชื่อ นามสกุล คำนำหน้าชื่อ เลขที่หนังสือเดินทางและอื่นๆ เพื่อใช้ในการจองตั๋วเครื่องบิน ในกรณีที่ท่านไม่ได้ส่งหน้าหนังสือเดินทางให้บริษัทพร้อมการชำระเงินมัดจำ
- ทางบริษัทฯ ขอสงวนสิทธิ์ในการปรับค่าบริการเพิ่มขึ้น ในกรณีที่มีการเปลี่ยนแปลงอัตราแลกเปลี่ยนเงินตราต่างประเทศ เนื่องจากอัตราค่าบริการคำนวณจากอัตราแลกเปลี่ยนเงินตราต่างประเทศ ณ วันที่ทางบริษัทเสนอราคา
- ทางบริษัทฯ ขอสงวนสิทธิ์ในการเก็บค่าใช้จ่ายและค่าเสียหายทั้งหมด ในกรณีท่านยกเลิกการเดินทางมีผลให้คณะเดินทางไม่ครบตามจำนวนที่บริษัทฯ กำหนดไว้ เนื่องจากเกิดความเสียหายต่อบริษัทฯ และผู้เดินทางท่านอื่นในเดินทางคณะเดียวกัน
- พาสปอร์ต จะต้องไม่ชำรุด เปียกน้ำ และมีการขีดเขียนหรือตราประทับต่างๆ ที่ไม่ใช่ตราประทับอย่างเป็นทางการของตม. หากท่านถูกปฏิเสธการเข้า-ออกประเทศ ทางบริษัทฯ จะไม่รับผิดชอบใดๆ ทั้งสิ้น
- ทางบริษัทฯ จะไม่รับผิดชอบใดๆ ทั้งสิ้น กรณีท่านถูกปฏิเสธการเข้าหรือออกเมืองจากเจ้าหน้าที่ตรวจคนเข้าเมืองหรือเจ้าหน้าที่กรมแรงงาน ทั้งจากไทยและต่างประเทศ ซึ่งอยู่นอกเหนือการควบคุมของ บริษัทฯ
- ทางบริษัทฯ จะไม่รับผิดชอบใดๆ ทั้งสิ้น หากท่านถูกปฏิเสธวีซ่าหรือวีซ่าออกล่าช้าไม่ทันการเดินทาง ซึ่งอยู่นอกเหนือการควบคุมของบริษัทฯ
- ทางบริษัทฯ จะไม่รับผิดชอบใดๆ ทั้งสิ้น หากผู้เดินทางประสบเหตุสภาวะฉุกเฉินจากโรคประจำตัว ซึ่งไม่ได้เกิดจากอุบัติเหตุในรายการท่องเที่ยว
- กรณี “หญิงตั้งครรภ์” จะต้องมีใบรับรองแพทย์ระบุชัดเจนว่าสามารถเดินทางออกนอกประเทศได้ รวมถึงรายละเอียดอายุครรภ์ที่ชัดเจน ทางบริษัทฯ จะไม่รับผิดชอบใดๆ ทั้งสิ้น ซึ่งอยู่นอกเหนือการควบคุมของบริษัทฯ
- หากท่านมี “คดีความ” ที่ไม่อนุญาตให้เดินทางออกนอกประเทศ โปรดตรวจสอบก่อนการจองตั๋วว่าท่านสามารถเดินทางออกนอกประเทศได้หรือไม่ ถ้าไม่สามารถเดินทางได้ ทางบริษัทฯ จะไม่รับผิดชอบใดๆ ทั้งสิ้น ซึ่งอยู่นอกเหนือการควบคุมของบริษัทฯ
- เมื่อท่านได้ชำระเงินบางส่วนหรือทั้งหมด ผ่านตัวแทนของบริษัทฯ หรือชำระโดยตรงกับบริษัท ทาง บริษัทฯ ถือว่าท่านรับทราบและยอมรับเงื่อนไขต่างๆ ทั้งหมดของบริษัทฯ
- ภาพที่ใช้เพื่อการโฆษณาเท่านั้น
- หนังสือเดินทางต้องมีอายุการใช้งานเหลือไม่น้อยกว่า 6 เดือนหรือ 180 วัน นับจากวันที่เดินทางกลับเข้าประเทศไทย และมีหน้าว่างสำหรับลงตราประทับวีซ่า และประทับตราเข้า-ออกประเทศ อย่างน้อย 2 หน้าเต็ม
- บริษัทฯ รับผิดชอบเฉพาะผู้มีวัตถุประสงค์เดินทางเพื่อการท่องเที่ยวเท่านั้น