



บริษัท เพนกวินฮอลิเดย์ จำกัด PENGUIN HOLIDAY CO.,LTD.

12/242 ซอยติวานนท์ 45 แยก 9 (ทรายทอง 9) ตำบลท่าทราย
อำเภอเมืองนนทบุรี จังหวัดนนทบุรี 11000

@penguinholiday

www.penguinholiday.co

เพนกวินฮอลิเดย์

penguinholiday.co@gmail.com

02-460-9237

093-108-4355

063-565-9366



PENGUIN
HOLIDAY CO.,LTD.
License No. 11/12335

ภูเก็ต

ชิงเต่า · เวย์ไห่ · เหยียนโก

เฟิ่งไห่ · หลินอี

เที่ยวครบ
จบทุกไฮไลท์

พิเศษ!!

ปิ้งย่างเกาหลี อาหารทะเลซีฟู้ด
+
บุฟเฟต์ชาบู บุฟเฟต์เบียร์ ดื่มไม่อั้น

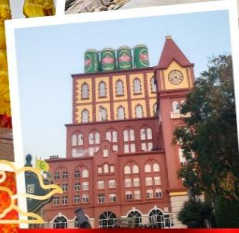
ทะเลไซเบอร์



แปดเซียนข้ามทะเล



สวนสาธารณะเวย์ไห่



พิพิธภัณฑ์เบียร์ชิงเต่า

9 คืน 9 วัน
คนออกเดินทาง

เดินทาง

17 - 23 ม.ค. 69 27,900

28 ก.พ. - 06 มี.ค. 69 28,900

11 - 17 เม.ย. 69 36,900

** วันสงกรานต์ **

ราคาเริ่มต้น

27,900.-

เที่ยวทุกไฮไลท์ เช็คอินทุกแลนด์มาร์ค อาหารจัดเต็ม

พักรวม 4 คืน เที่ยวสนุก

Thai Lion air

น้ำหนักกระเป๋า
20Kg.

พักรวม 4 คืน

อาหาร
18 มื้อ

เที่ยวแกรนด์ซานตง เจาะลึก 5 เมือง

7 วัน | 6 คืน

ชิงเต่า

ชิงเต่า • เว่ยไห่ • เหยียนโต
เฟิ่งไหล • หลินอี่

Thai Lion air

FLIGHT : SL8128

FLIGHT : SL8129

DMK 09.45 → LYI 15.00

LYI 16.00 → DMK 19.35

ขาไป

ขากลับ

วันที่	รายการ	อาหาร			โรงแรม
		เช้า	กลางวัน	เย็น	
1	สนามบินดอนเมือง • สนามบินหลินอี่ • ชั้นหอวิทยุ และโทรทัศน์ • ถนนคนเดินหลินอี่	✗	✗	🍴	Holiday Inn Express Hotel 4* หรือเทียบเท่า
2	ชิงเต่า • สวนสาธารณะชุนหวาซาน • ชาจื่อโข่ว • ชายหาดหมายเลข 3 ทะเลโซเบอร์	🍴	🍴	🍴	Ruo Qi Hotel 4* หรือเทียบเท่า
3	ชิงเต่า • เว่ยไห่ • ถนนเว่ยไห่ทอร์ช • สวนสาธารณะเว่ยไห่ • ประตูเว่ยไห่ • ตลาดเกาหลี	🍴	🍴	🍴	Howard Johnson Resort Weihai Xianghai 4* หรือเทียบเท่า
4	เหยียนโต • ท่าเรือประมงไห่ซาง • ถนนเฉาหยาง • สวนสาธารณะเหยียนโตซาน • เฟิ่งไหล • เฟิ่งไหลเก้อ • แปดเซียนข้ามทะเล • ชิงเต่า	🍴	🍴	🍴	Ruo Qi Hotel 4* หรือเทียบเท่า
5	ชิงเต่า • จัตุรัส 54 • สะพานจันเจียว • ถนนจงซาน • โบสถ์ St'Micheal (ชมภายนอก) • พิพิธภัณฑ์เบียร์ชิงเต่า • ถนนคนเดินโตตง	🍴	🍴	🍴	Ruo Qi Hotel 4* หรือเทียบเท่า
6	ชิงเต่า • ป่าต่ากวน • ถนนหลงเจียง • เดินทางสู่เมืองหลินอี่ • เมืองโบราณหลางหย่า • ชมแสงสียามค่ำคืน	🍴	🍴	🍴	Holiday Inn Express Hotel 4* หรือเทียบเท่า
7	หลินอี่ • บ้านเกิดหวังซีจื่อ • ตลาดค้าส่งหลินอี่ • สนามบินหลินอี่ • สนามบินดอนเมือง	🍴	🍴	✗	

โปรแกรมอาจมีการสลับวันหรือเปลี่ยนแปลงไปตามความเหมาะสม ทั้งนี้ทางบริษัทฯ จะคำนึงถึงประโยชน์และความปลอดภัยของทุกท่านเป็นหลักสำคัญ

อัตราค่าบริการและเงื่อนไขรายการท่องเที่ยว

เที่ยวแกรนด์ซานตง เจาะลึก 5 เมือง ซิงเต่า เว่ยไห่ เหยียนไก ฝิ่งไหล หลินอี่ 7วัน 6คืน (SL)

วันเดินทาง	ราคาทัวร์ผู้ใหญ่/ท่าน พักห้องละ 2-3 ท่าน	ราคาทัวร์ เด็กอายุ 2-18 ปี หรือหนังสือเดินทางต่างชาติ	ราคาทัวร์/ท่าน ไม่รวมตั๋วเครื่องบิน	ราคา ห้องพักเดี่ยว
17 – 23 มกราคม 2569	27,900	27,900	19,900	6,500
28 กุมภาพันธ์ – 06 มีนาคม 2569	28,900	28,900	20,900	6,500
11 – 17 เมษายน 2569 ** วันสงกรานต์ **	36,900	36,900	24,900	8,000

อัตรานี้  ยังไม่รวม ค่าทิปคนขับรถ มัคคุเทศก์ท้องถิ่น และ
หัวหน้าทัวร์ ท่านละ 2,500 บาท/ทริป/ลูกทัวร์ 1 ท่าน

ราคาสำหรับ INFANT อายุไม่เกิน 2 ปี ณ
วันเดินทางกลับ ท่านละ 10,000 บาท
อัตรานี้รวมรายการทัวร์ และตั๋วเครื่องบินแล้ว

โปรดอ่านอย่างละเอียด :

- เนื่องจากห้องพักของโรงแรมในประเทศจีนนั้น มีห้องพักประเภท DOUBLE BED (DBL) ค่อนข้างจำกัด หากลูกค้ามีความประสงค์จะพักห้องประเภทนี้ กรุณาแจ้งเจ้าหน้าที่ล่วงหน้าก่อนทำการจองเท่านั้น
- บริษัทฯ จะยึดประเภทห้องพักตามใบจองจากบริษัทเอเจนซีที่ท่านทำการจองทัวร์มาเท่านั้น หากมีการปรับเปลี่ยนห้องพักในระยะเวลาใกล้วันเดินทาง บริษัทฯ ขอสงวนสิทธิ์เปลี่ยนแปลงประเภทห้องพัก หรือเรียกเก็บค่าใช้จ่ายเพิ่มเติม
- **จองทัวร์พร้อมชำระเงินสดจำ ท่านละ 10,000 บาท / ท่าน / วันหยุดยาว 15,000 บาท / ท่าน ส่วนที่เหลือชำระทันทีก่อนการเดินทางไม่น้อยกว่า 31 วัน มิฉะนั้นถือว่าท่านทำการยกเลิกการเดินทางโดยอัตโนมัติ (ช่วงวันหยุดยาวหรือวันหยุดเทศกาล ควรชำระก่อนเดินทางไม่น้อยกว่า 35 วัน) หรือ ราคาทัวร์พิเศษต้องชำระค่าทัวร์เต็มจำนวน 100% เท่านั้น**
- โรงแรมที่ระบุในรายการทัวร์เป็นเพียงโรงแรมที่นำเสนอเบื้องต้นเท่านั้น ซึ่งอาจมีการเปลี่ยนแปลง แต่โรงแรมที่เข้าพักจะเป็นระดับเดียวกันตามมาตรฐานโรงแรมประเทศจีน
- ท่านที่ต้องออกบัตรโดยสารภายในประเทศ (ตัวเครื่องบิน, รถทัวร์, รถไฟ) กรุณาสอบถามเจ้าหน้าที่ทุกครั้งก่อนทำการออกบัตรโดยสาร เนื่องจากสายการบินอาจมีการปรับเปลี่ยนไฟล์ทหรือเวลาบินโดยไม่แจ้งล่วงหน้า การแนะนำจากเจ้าหน้าที่เป็นเพียงคำแนะนำเท่านั้น
- โปรแกรมที่มีการเดินทางด้วยรถไฟความเร็วสูง อาจมีการสลับปรับเปลี่ยนสถานีต้นทางหรือปลายทาง หากตัวรถไฟรอบที่ระบุในโปรแกรมเต็มหรือไม่สามารถจองได้ กรณีเปลี่ยนแปลงผู้เดินทางจะต้องทำการออกตั๋วใหม่เท่านั้น ไม่สามารถเปลี่ยนชื่อผู้เดินทางได้ทุกกรณี
- หากเป็นเที่ยวบินแบบเหมาลำ (Charter Flight) กรณียกเลิกการเดินทาง ไม่สามารถคืนค่าตัวเครื่องบินได้ทุกกรณี
- โปรแกรมทัวร์ไม่รวมค่าวีซ่า บริษัทฯ ขอสงวนสิทธิ์ไม่คืนค่าวีซ่าทุกกรณี เนื่องจากรัฐบาลไทย-จีน ประกาศยกเลิกวีซ่า (ตั้งแต่ 1 มี.ค. 67 เป็นต้นไป) หากมีการเปลี่ยนแปลงจะยึดตามเงื่อนไขท้ายรายการ
- **ข้อความสำคัญ!** พาสปอร์ตต้องมีอายุการใช้งาน **ไม่ต่ำกว่า 6 เดือน** นับจากวันที่เดินทางกลับเข้าประเทศไทย และมีหน้าว่างสำหรับลงตราประทับวีซ่า รวมทั้งประทับตราเข้า-ออกประเทศ **อย่างน้อย 2 หน้าเต็ม**

- 06.30 น.** คณะพร้อมกันที่**สนามบินดอนเมือง อาคาร 1 ชั้น 3 ประตู 1** เคาน์เตอร์สายการบิน **Thai Lion Air (SL)** เจ้าหน้าที่รอให้การต้อนรับและอำนวยความสะดวกในการเช็คอินให้แก่ท่าน (สัมภาระโหลดท่านละ 1 ใบ น้ำหนักไม่เกิน 20 กิโลกรัม และ สัมภาระถือขึ้นเครื่อง 1 ชิ้น ไม่เกิน 7 กิโลกรัม)
- 09.45 น.** ออกเดินทางสู่ **เมืองหลินอี้ มณฑลซานตง** โดยเที่ยวบินที่ **SL8128 ไม่มีอาหารบนเครื่อง**
- 15.00 น.** เดินทางถึง **LINYI QIYANG INTERNATIONAL AIRPORT (LYI)** เมืองหลินอี้ (เวลาของประเทศจีนเร็วกว่าไทย 1 ชั่วโมง) หลังจากผ่านพิธีการตรวจคนเข้าเมืองแล้ว นำท่านเดินทางสู่ **หอวิทยุและโทรทัศน์หลินอี้ (Linyi Radio & TV Tower)** แลนด์มาร์กสำคัญใจกลางเมืองหลินอี้ มณฑลซานตง สูงกว่า 326 เมตร โดดเด่นด้วยสถาปัตยกรรมล้ำสมัยคล้าย “หอไข่มุกตะวันออก” แห่งเซี่ยงไฮ้ กลายเป็นจุดหมายยอดนิยมของนักท่องเที่ยวท่านสามารถชมวิวเมืองหลินอี้ได้แบบรอบทิศ เพลิดเพลินกับแสงสีตระการตาและ บรรยากาศโรแมนติกเหนือเมือง



คำ ๑๑ บริการอาหารค่ำ ณ ภัตตาคาร

หลังอาหาร นำท่านเดินทางสู่ **ถนนคนเดินหลินอี้ (Linyi Pedestrian Street)** ย่านช้อปปิ้งและพักผ่อนยอดนิยมใจกลางเมืองหลินอี้ มณฑลซานตง เต็มไปด้วยร้านค้า แบรินด์ดั่ง คาเฟ่ และร้านอาหารท้องถิ่นมากมาย เหมาะสำหรับเดินเล่น ช้อปปิ้ง และลิ้มรสอาหารพื้นเมือง

ที่พัก 🏨 **Holiday Inn Express Hotel หรือเทียบเท่าระดับ 4 ดาว ,เมืองหลินอี้**

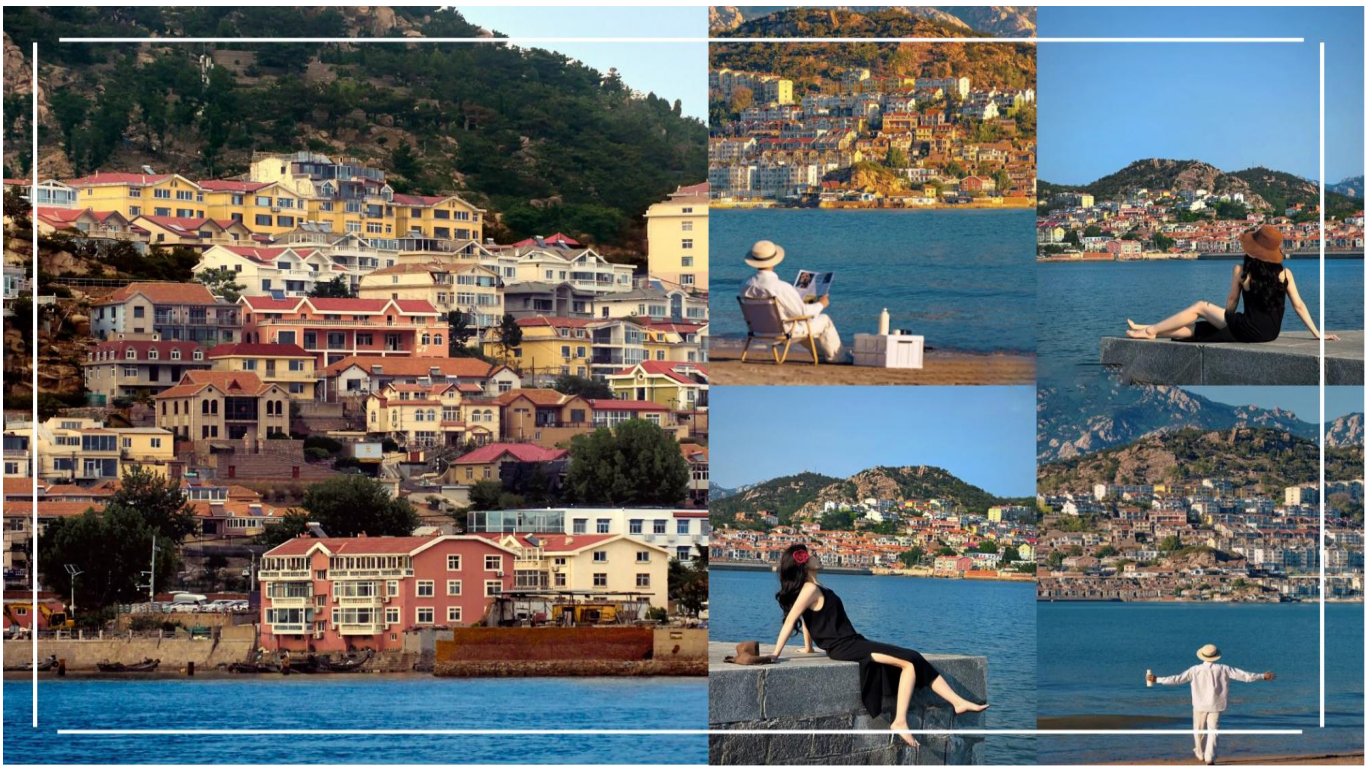
เช้า 📍 บริการอาหารเช้า ณ โรงแรม

นำท่านเดินทางสู่ **เมืองชิงเต่า** (เวลาเดินทางประมาณ 3-4 ชั่วโมง) ชิงเต่า เป็นเมืองที่ใหญ่ที่สุดในมณฑลซานตง เป็นเมืองท่าสำคัญทางเศรษฐกิจ มีท่าเรือธรรมชาติที่มีชื่อเสียง มีกังทะเล ภูเขาล้อมรอบ ทำให้มีทัศนียภาพที่สวยงาม อากาศบริสุทธิ์และมีประวัติศาสตร์มาอย่างยาวนาน เคยตกเป็นเมืองขึ้นของเยอรมัน ทำให้ได้รับวัฒนธรรมของความเป็นยุโรปมาบ้าง ทั้งบรรยากาศ สภาพแวดล้อม มีอาคารตึกรามบ้านช่องสไตล์ยุโรปกว่า 90% ทำให้เมืองนี้แตกต่างจากเมืองอื่นๆของจีน ชิงเต่ากลายเป็นเมืองท่องเที่ยวที่มีชื่อเสียงเป็นอย่างสูง จนได้รับการตั้งสมญานามว่า **“ไข่มุกแห่งทะเลเหลือง”**

นำท่านเดินทางสู่ **สวนสาธารณะซินหวาซาน (Signal Hill Park)** สวนบนเนินเขาใจกลางเมืองชิงเต่า ซึ่งเป็นจุดชมวิวเมืองเก่าสไตล์เยอรมันที่งดงามที่สุดแห่งหนึ่งของเมือง พร้อมสัมผัสบรรยากาศร่มรื่นของสวนที่โอบล้อมด้วยต้นไม้ใหญ่ ก่อนขึ้นสู่ **หอชมวิวดอมแดงแบบหมุนได้** เพื่อชมทัศนียภาพแบบ **พาโนรามา 360 องศา** ของเมืองชิงเต่า จากมุมสูงท่านจะได้เห็นแลนด์มาร์กสำคัญ เช่น สะพานจ้านเจียว, โบสถ์เซนต์ไมเคิล, อาคารบ้านเรือนสไตล์ยุโรปหลากสี รวมถึงเส้นขอบฟ้าตัดทะเลที่งดงาม เป็นอีกหนึ่งจุดถ่ายภาพยอดนิยม

**เที่ยง 📍 บริการอาหารเที่ยง ณ ภัตตาคาร**

จากนั้นนำท่านสัมผัสเสน่ห์ของ **ซาโจโป่ว จุดเชคอินที่กำลังโด่งดังในโลกโซเชียล** ที่มีหมู่บ้านสไตล์อิตาลีสุดชิค ซึ่งสร้างความประทับใจให้กับนักท่องเที่ยวจากทั่วโลก บ้านหลังคาสีส้มสดใสที่ตั้งอยู่ในทำเลที่ลงตัว ด้านหน้าเปิดออกสู่ทะเลอันสวยงาม ส่วนด้านหลังเป็นภูเขาที่ตั้งตระหง่านตัดกับท้องฟ้าสีฟ้าครามที่งดงาม เป็นสถานที่ที่เหมาะสมแก่การถ่ายภาพและพักผ่อนท่ามกลางธรรมชาติที่สวยงาม



คำ ๑๑ บริการอาหารค่ำ ณ ภัตตาคาร

หลังรับประทานอาหาร นำท่านเดินทางสู่ **ชายหาดหมายเลข 3 (Cyberpunk Beach – No.3 Bathing Beach, Qingdao)** หนึ่งในชายหาดยอดนิยมที่สุดของเมืองชิงเต่า เพลิดเพลินกับบรรยากาศทะเลและวิวเมืองสุดงดงาม ชายหาดแห่งนี้ขึ้นชื่อเรื่องหาดทรายที่ทอดยาวสวยสะอาด และทิวทัศน์อ่าวบ้านซาน ซึ่งมีฉากหลังเป็นแนวตึกระฟ้าในย่านศูนย์กลางธุรกิจของเมืองชิงเต่า ในยามค่ำ ค่ำ ชายหาดแห่งนี้จะเปลี่ยนโฉมเป็น **Cyberpunk Beach** เรมิตด้วยแสงไฟนีออนหลากสีสัน สะท้อนผิวน้ำทะเลระยิบระยับ สร้างบรรยากาศสุดล้ำราวกับอยู่ในโลกอนาคต ท่านสามารถเดินเล่นริมชายหาด ชมแสงสี เสียงดนตรี และถ่ายภาพสุดคุลกับฉากไฟเมืองแนวไซเบอร์พังค์ที่กำลังเป็นไวรัลบนโซเชียล ถือเป็นอีกหนึ่งจุดเช็คอินสุดฮิปของนักท่องเที่ยวทั้งชาวจีนและต่างชาติ



คำ ๑๑ บริการอาหารคำ ณ ภัตตาคาร

ที่พัก 🏠 Ruo Qi Hotel หรือเทียบเท่าระดับ 4 ดาว , เมืองชิงเต่า

วันที่สาม ชิงเต่า · เว่ยไห่ · ถนนเว่ยไห่ทอร์ช · สวนสาธารณะเว่ยไห่ · ประตูเว่ยไห่ · ตลาดเกาหลี่

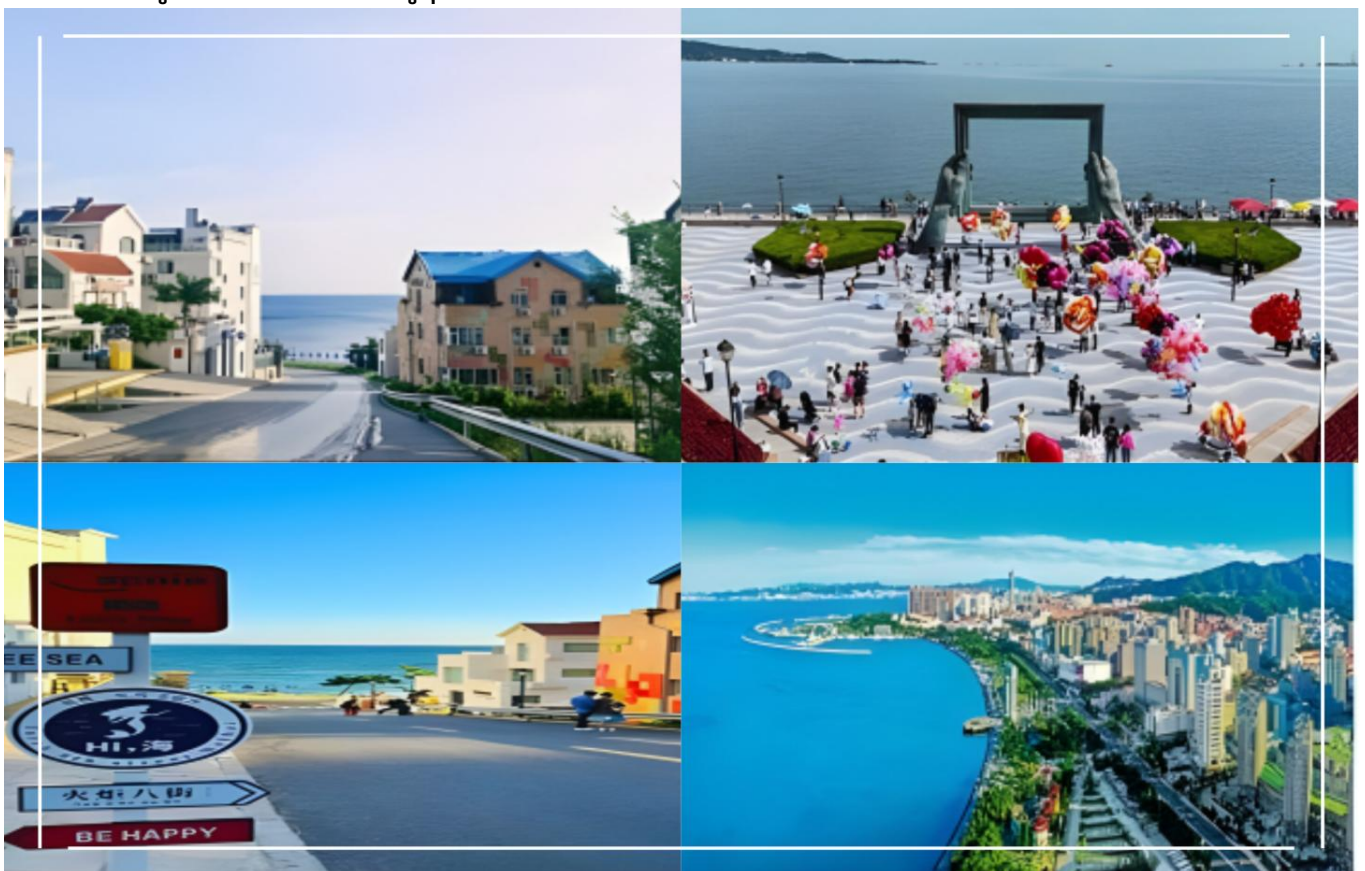
๑๑ (เช้า/กลางวัน/เย็น)

เช้า ๑๑ บริการอาหารเช้า ณ โรงแรม

นำท่านเดินทางสู่ **เมืองเว่ยไห่** (ใช้เวลาเดินทางประมาณ 3.30 ชั่วโมง) เป็นเมืองระดับจังหวัดภายใต้เขตปกครองของมณฑลซานตง ตั้งอยู่ทางตะวันออกสุดของมณฑลซานตงและมีอีกชื่อหนึ่งว่า เว่ยไห่เว่ย นอกจากนี้มีอาณาเขตติดต่อกับเมืองเยียนไถทางทิศตะวันตกแล้ว เมืองเว่ยไห่ ยังมีอาณาเขตติดกับทะเลเหลืองทางทิศเหนือ ทิศตะวันออกเฉียงใต้ และทิศใต้ โดยหันหน้าไปทาง คาบสมุทรเหลียวตงทางทิศเหนือ และทางทิศตะวันออกติดกับคาบสมุทรเกาหลี่ นำท่านสู่ **ถนนเว่ยไห่ทอร์ช** ตั้งอยู่ทางทิศตะวันตกของคณะกรรมการบริหารเขตไฮเทค เชื่อมต่อกับถนนเหวินฮั่วตะวันตกทางทิศใต้ และมุ่งตรงไปยังชายหาดสำหรับเล่นน้ำทางทิศเหนือ ก่อตัวเป็นรูปตัว T เชื่อมต่อกับถนนหวนไห่ที่ปลายถนนเมื่อเลี้ยวขึ้นไปบนเนิน ทิวทัศน์ก็เปิดกว้างขึ้น ทะเลใสที่อยู่ไกล เพยให้เห็นท้องทะเลอันกว้างใหญ่ไพศาล

เที่ยง ๑๑ บริการอาหารเที่ยง ณ ภัตตาคาร

จากนั้นต่อด้วย **สวนสาธารณะเว่ยไห่** เป็นสวนสาธารณะริมทะเลที่ใหญ่ที่สุดในเมืองเว่ยไห่ โดดเด่นด้วยการออกแบบตามแนวชายฝั่ง มีจุดชมวิว 4 ริม ได้แก่ ไห่ยา ไห่เหลียน ไห่ซิง และไห่ซุย รวมถึงจัตุรัสวัฒนธรรมกลาง และกำแพงกันคลื่นที่สร้างขึ้นอย่างสวยงาม นำท่านผ่านชม **ประตูชิงฝู** หรือที่รู้จักกันในชื่อ **ประตูแห่งเว่ยไห่** สร้างขึ้นในปีพ.ศ. 2548 เป็นอาคารสำคัญประจำเมืองเว่ยไห่ สะท้อนภาพลักษณ์สมัยใหม่ของเมืองตั้งอยู่ห่างจากท่าเรือเก่า เว่ยไห่ไปทางทิศใต้ 100 เมตร เป็นส่วนหนึ่งของภูมิทัศน์ของสวนชิงฝูจุดชมวิวระดับ 4A แห่งชาติ เมืองเว่ยไห่ มณฑลซานตง



คำ ๑๑ รับประทานอาหารเย็น ณ ภัตตาคาร

หลังอาหารนำท่านเดินเล่นใน **ตลาดเกาหลี** แหล่งรวมร้านอาหาร ร้านค้าจากเกาหลี



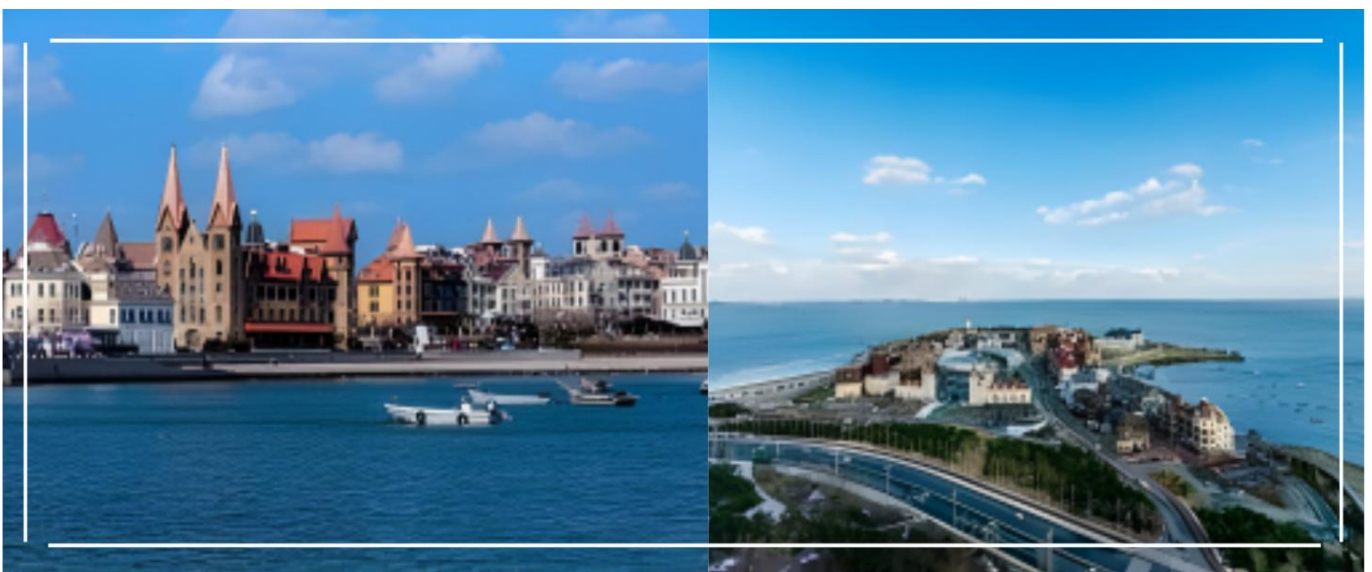
ที่พัก ➔ **Howard Johnson Resort Weihai Xianghai หรือเทียบเท่าระดับ 4 ดาว , เมืองเว่ยไห่**

วันที่สี่ **เหยียนโต • ท่าเรือประมงไห่ซาง • ถนนเฉาหยาง • สวนสาธารณะเหยียนโตซาน • เฟิงไหล**
เฟิงไหลเก้อ • แปกเซียนข้ามทะเล • ซิงเต่า

๑๑ (เช้า/กลางวัน/เย็น)

เช้า ๑๑ บริการอาหารเช้า ณ โรงแรม

จากนั้นเดินทางสู่ **เมืองเหยียนโต** (ใช้เวลาเดินทางประมาณ 1 ชั่วโมง) เป็นเมืองระดับจังหวัด อยู่ภายใต้การปกครองของมณฑลซานตง สาธารณรัฐประชาชนจีน ตั้งอยู่ทางตะวันออกของมณฑลซานตงและเป็นเมืองที่ทันสมัยที่สุดและเก่าแก่ที่สุดในซานตง ชม **ท่าเรือประมงไห่ซาง** (เป็นแหล่งท่องเที่ยวเชิงประมงที่ตั้งอยู่ในเมืองเหยียนโต ประเทศจีน อยู่ติดกับทะเลเหลืองและมีโครงสร้างที่ผสมผสานการท่องเที่ยวเข้ากับการประมงได้อย่างลงตัว สถานที่แห่งนี้มักเป็นที่รู้จักจากทิวทัศน์ที่สวยงามและบรรยากาศของเมืองท่า



จากนั้นนำท่านสู่ **ถนนคนเดินเจาหยาง** เป็นถนนคนเดินที่มีชื่อเสียงในเมืองเหยียนไถ ถนนนี้มีความยาวประมาณ 400 เมตร และมีประวัติศาสตร์ยาวนานกว่า 100 ปี ถนนเจาหยาง เป็นที่รู้จักในด้านสถาปัตยกรรมที่ผสมผสานระหว่างสไตล์ตะวันตกและตะวันออก นอกจากนี้ยังมีร้านค้า ร้านอาหารและสถานที่ที่น่าสนใจมากมาย



นำท่านเดินทางสู่ **สวนสาธารณะเหยียนไถซาน** เป็นจุดชมวิวระดับ 4A ในเมืองเหยียนไถ เป็นสวนสาธารณะที่สามารถมองเห็นวิวภูเขาและทะเลได้ โดยมีทะเลล้อมรอบอยู่สามด้าน บนภูเขามีหอสัญญาณที่สร้างขึ้นในสมัยราชวงศ์หมิง ซึ่งเป็นที่มาของชื่อ “หอคอยควันหมาป่า” นอกจากนี้ยังมีอาคารเก่าแก่สไตล์ตะวันตกที่สวยงามหลายแห่ง และอาคารบนยอดเขาก็เป็นแลนด์มาร์คสำคัญของเมืองเหยียนไถ



เที่ยง ๑๑ บริการอาหารกลางวัน ณ ภัตตาคาร

นำท่านเดินทางสู่ **อำเภอเฟิงไหล** (ใช้เวลาเดินทางประมาณ 1-2 ชั่วโมง) เฟิงไหล เดิมชื่อโจวหรือเตียงโจว เป็นเขต ในเมืองระดับจังหวัดเหยียนไถ ตั้งอยู่บนมุมตะวันตกเฉียงเหนือของคาบสมุทรซานตง บนชายฝั่งทางใต้ของอ่าวโป่ไห่ เฟิงไหลมีชื่อเสียงในเรื่องภาพลวงตาในทะเล นำท่านชม **เฟิงไหลเก๋อ**

วัดลัทธิเต๋า จุดท่องเที่ยวระดับ 5A ของจีน สร้างราว 1,500 (ค.ศ.1061) ปี ในสมัยราชวงศ์ซ้อง ภายในวัด จะมีวิหารอยู่หลายแห่ง เช่น วิหารเจ้าแม่ กับทิม วิหารแปดเซียน วิหารพระพุทธรเจ้า รวมถึง ป้อมปราการที่สร้างไว้ ป้องกันข้าศึก รุกรานทางทะเล เราจะพาไปชมภาพที่มาของ ตำนาน **"แปดเซียนข้ามสมุทร"** ซึ่งอยู่ภายในหอแปดเซียน สร้างขึ้นในสมัยเป่ย์ซ่ง ต่อมาในสมัยราชวงศ์หมิง และราชวงศ์ชิงได้ขยายบูรณะใหม่ ลักษณะเป็นแปดเหลี่ยม ภายใน นอกจากแปดเซียนแล้วยังมีเทพเจ้าอื่นๆ ให้ท่านได้สักการะพร้อมชมวิวทิวทัศน์ที่สวยงาม เมืองน้ำสวยเจียงภายในเขตหอเฟิงไหล ที่สร้างมาตั้งแต่สมัยต้นราชวงศ์หมิง



จากนั้นนำท่านเดินทางกลับสู่ **เมืองชิงเต่า** (ใช้เวลาเดินทางประมาณ 2-3 ชั่วโมง) เมืองชายทะเลสุดโรแมนติกของมณฑลซานตง ที่ผสมผสานเสน่ห์ตะวันตกและวัฒนธรรมจีนได้อย่างลงตัว เต็มไปด้วยสถาปัตยกรรมสไตล์เยอรมัน ถนนริมทะเลบรรยากาศยุโรปและวิวมหาสมุทรที่งดงามจนได้รับสมญานามว่า **"สวิตเซอร์แลนด์แห่งตะวันออก"** ชิงเต่าไม่เพียงขึ้นชื่อเรื่องเบียร์ "Tsingtao Beer" ที่โด่งดังไปทั่วโลก แต่ยังเป็นเมืองที่เต็มไปด้วยแหล่งท่องเที่ยวหลากหลาย ทั้งธรรมชาติ ศิลปะ และแสงสีเสียงยามค่ำคืน

ค่ำ ๑๑ **บริการอาหารค่ำ ณ ภัตตาคาร**

ที่พัก 🏠 **Ruo Qi Hotel หรือเทียบเท่าระดับ 4 ดาว , เมืองชิงเต่า**

วันที่ห้า **ชิงเต่า • จัตุรัส 54 • สะพานจันเสี้ยว • ถนนจงซาน • โบสถ์ St'Micheal (ชมภายนอก) • พิพิธภัณฑ์เบียร์ชิงเต่า • ถนนคนเดินไท่ตง**

🕒 (เช้า/กลางวัน/เย็น)

เช้า ๑๑ **บริการอาหารเช้า ณ โรงแรม**

นำท่านไปเยี่ยมชม **จัตุรัส 54 หรือ May Fourth Square** ซึ่งเป็นแลนด์มาร์คสำคัญของเมืองชิงเต่า ตั้งอยู่ริมอ่าวฟูซาน จัตุรัสแห่งนี้มีความหมายลึกซึ้งทั้งในเชิงประวัติศาสตร์และความรักชาติของจีน โดยเฉพาะ ประติมากรรมสีแดงขนาดใหญ่ ที่มีชื่อว่า "สายลมแห่งเดือนพฤษภาคม" (The May Wind) ซึ่งสร้างขึ้นเพื่อระลึกถึง ขบวนการ 4 พฤษภาคม ปี 1919 การเคลื่อนไหวของนักศึกษาและประชาชนที่ลุกขึ้นต่อสู้เพื่อเอกราชและการปฏิรูปประเทศ รูปทรงของประติมากรรมนี้คล้ายกับกระแสน้ำที่หมุนวน แสดงถึงพลังและการต่อสู้เพื่ออนาคตที่ดีกว่า



นำท่านสู่ **สะพานจันเจียว** ซึ่งเป็นสัญลักษณ์ของเมืองชิงเต่า สร้างขึ้นใน ค.ศ. 1891 สมัยราชวงศ์ชิง มีความยาว 440 เมตร 10 เมตร สุดสะพานจันเจียว ซึ่งยื่นไปยังกลางน้ำ ที่ปลายสะพานมีศาลาทรงแปดเหลี่ยมสูงสองชั้น ซึ่งเป็นเครื่องหมายการค้าที่ติดอยู่บนขบวนเบียร์ชิงเต่า

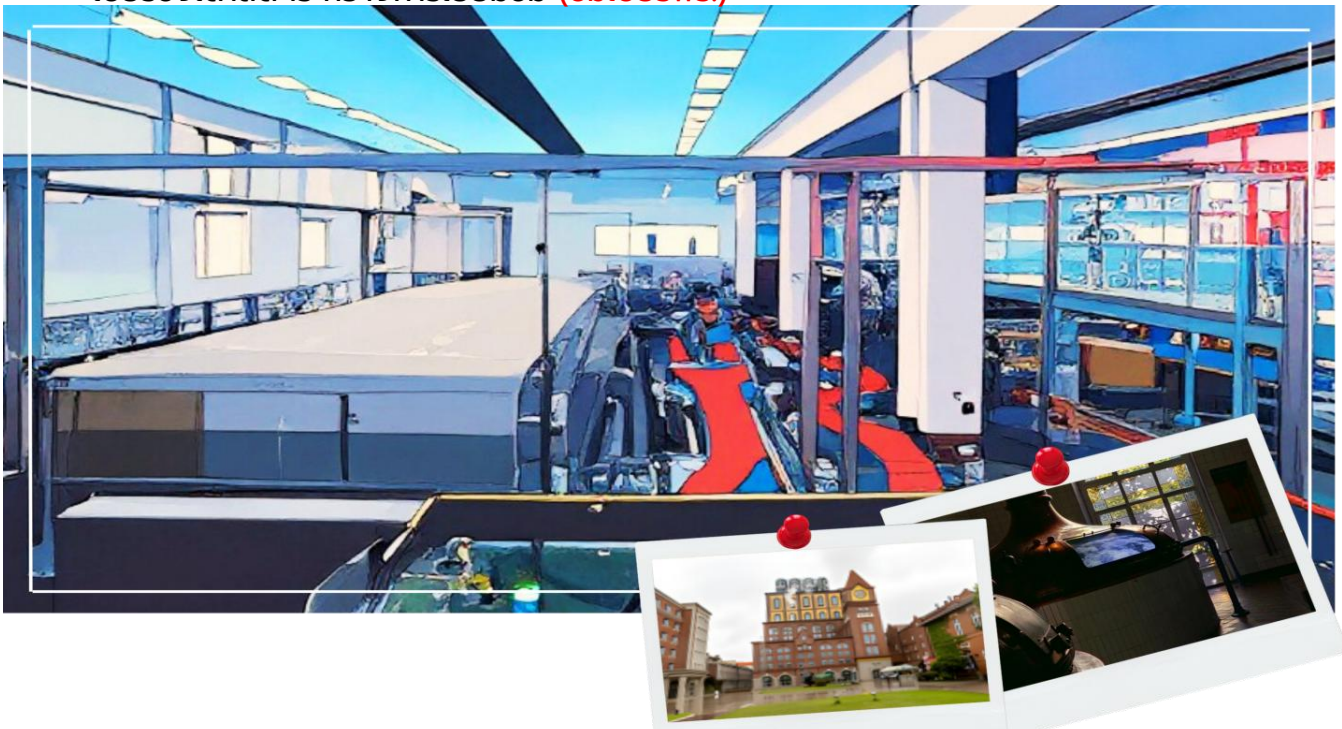


นำท่านเดินเล่น **ถนนจงซาน** เป็นย่านเก่าแก่ที่เต็มไปด้วยชีวิตชีวาและกลิ่นอายวัฒนธรรมของชนเผ่าฮ้อ
อาคารบ้านเรือนสองข้างทางยังคงรักษาสถาปัตยกรรมแบบดั้งเดิมไว้ได้อย่างงดงาม ทั้งกำแพงอิฐ
เก่า ประตูไม้แกะสลัก และโคมแดงที่ประดับเรียงรายตลอดถนน จากนั้นนำท่านชม **โบสถ์ St.Emil หรือ**
โบสถ์ St.Micheal (ชมภายนอก) เป็นอีกจุดยอดนิยมของนักท่องเที่ยวที่ต้องการชมสถาปัตยกรรม
สไตล์ยุโรปในเมืองซิงเต่า โบสถ์แห่งนี้เป็นโบสถ์คาทอลิก สร้างเสร็จสมบูรณ์ในปี 1934 มีเอกลักษณ์
คือ บริเวณอาคารด้านหน้ามีหอนาฬิกาสูง 56 เมตร 2 หลังตั้งอย่างโดดเด่น โดยจะส่งเสียง
สัญญาณในทุกวันอาทิตย์หรือช่วงเทศกาลสำคัญ

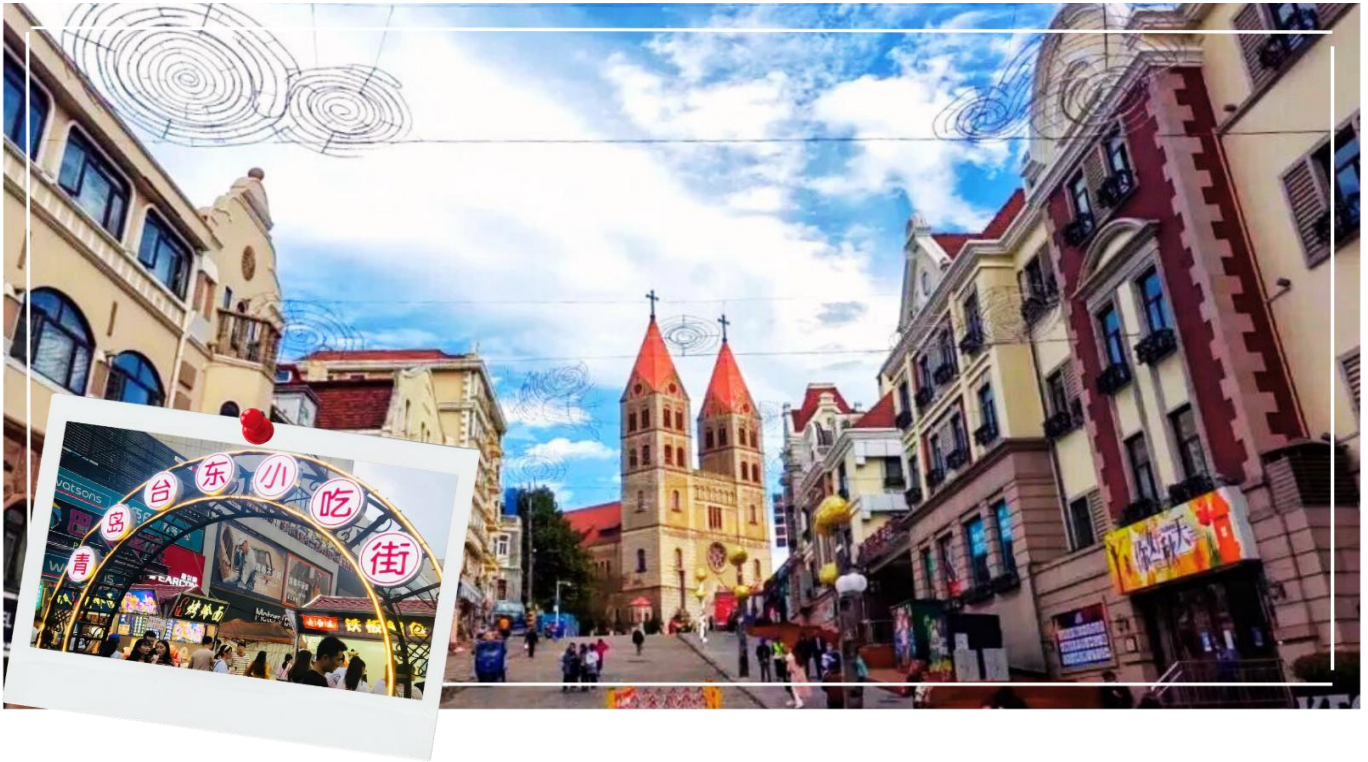


เที่ยง ๑๑ บริการอาหารเที่ยง ณ ภัตตาคาร

นำท่านเยี่ยมชม **พิพิธภัณฑ์เบียร์ซิงเต่า** ซึ่งตั้งอยู่ที่โรงเบียร์ชื่อดังที่ก่อตั้งขึ้นในปี 1907 และยังคง
ดำเนินการจนถึงปัจจุบัน ที่นี่ท่านจะได้ชมอาคารเก่าที่ยังคงความงดงามของสถาปัตยกรรมฮ้อสีแดง
พร้อมกับนิทรรศการทางประวัติศาสตร์และอุปกรณ์การผลิตเบียร์ที่ใช้ตั้งแต่ยุคแรกเริ่ม นอกจากนี้ท่าน
ยังได้เห็นกระบวนการผลิตเบียร์และเทคโนโลยีทันสมัยที่นำมาใช้ในปัจจุบัน และเปิดโอกาสให้ท่านได้ ชิม
เบียร์ซิงเต่าสดๆระหว่างการเยี่ยมชม **(ชิมเบียร์ฟรี!)**



นำท่านช้อปปิ้งที่ **ถนนคนเดินไถ่ตง** สถานที่ยอดนิยมในซิงเต่าที่เต็มไปด้วยชีวิตชีวาทั้งกลางวันและกลางคืน เปรียบเสมือนถนนหนานจิงของเซี่ยงไฮ้ หรือถนนหวังฝูจิ่งของปักกิ่ง ตลอดทางจะมีห้างสรรพสินค้าและร้านค้ามากมายจำหน่ายสินค้าหลากหลาย ทั้งเสื้อผ้า รองเท้า อุปกรณ์กีฬา อิเล็กทรอนิกส์ และกีฬาช้อปปิ้ง พร้อมทั้งอาหารอร่อยที่ต้องไม่พลาดชิม นอกจากนี้ยังมี Street Art สุดเก๋ให้ได้เดินชมและถ่ายรูปบริเวณกำแพงและตึกอพาร์ทเมนต์



คำ ๑๑ บริการอาหารคำ ณ ภัตตาคาร

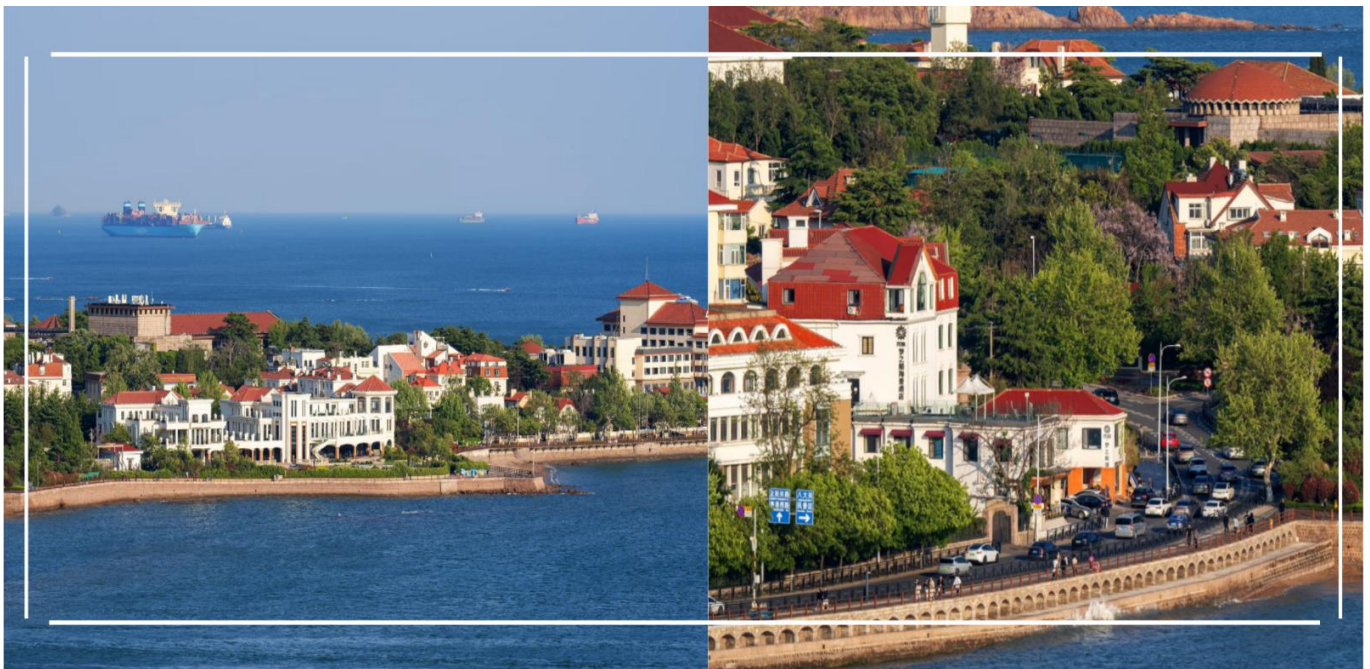
ที่พัก 🏠 Ruo Qi Hotel หรือเทียบเท่าระดับ 4 ดาว , เมืองซิงเต่า

วันที่หก ซิงเต่า · ปาต้ากวน · ถนนหลงเจียง เดินทางสู่เมืองหลินอี · เมืองโบราณหลงหย่า
ชมแสงสียามค่ำคืน

🕒 (เช้า/กลางวัน/เย็น)

เช้า ๑๑ บริการอาหารเช้า ณ โรงแรม

นำท่านเดินทางสู่ **ปาต้ากวน** เป็นแหล่งท่องเที่ยวชื่อดังในเมืองซิงเต่า มีพื้นที่กว่า 70 เฮกตาร์และเริ่มสร้างขึ้นเมื่อร้อยกว่าปีก่อน ชื่อนี้หมายถึง "ด่านโบราณ 8 ด่าน" ภายในบริเวณนี้มีสถาปัตยกรรมจาก 20 กว่าประเทศ เช่น เยอรมนี ญี่ปุ่น อังกฤษ และฝรั่งเศส รวมกว่า 200 แห่ง ได้รับการขนานนามว่าเป็น **"พิพิธภัณฑ์สถาปัตยกรรมโลก"** อาคารที่มีสไตล์แตกต่างกันกระจายอยู่ตามถนนที่มีเนินเขาชันๆ ลมๆ ทำให้เกิดภาพลวงตา เป็นสถานที่ที่เหมาะสมแก่การเดินชมและถ่ายภาพ



จากนั้นนำท่านสู่ **ถนนหลงเจียง** หรือที่รู้จักในชื่อ “ถนนสายการ์ตูน” จุดเช็คอินที่โลกเทพนิยายฮายโอะมิซึกิ ถนนเส้นนี้มีชื่อเสียงจากภาพวาดการ์ตูนและงานศิลปะบนกำแพงมากมาย ทำให้เป็นที่นิยมในหมู่คนหนุ่มสาวและนักท่องเที่ยวที่มาถ่ายรูปและเช็คอินตามคาเฟ่ต่างๆ นอกจากนี้ ยังมีร้านค้าและคาเฟ่มากมาย ทำให้ถนนหลงเจียงเป็นย่านที่คึกคักและมีชีวิตชีวา



เที่ยง ๑๑ บริการอาหารกลางวัน ณ ภัตตาคาร

นำท่านเดินทางสู่ **เมืองหลินอี** (ใช้เวลาเดินทางประมาณ 4 ชั่วโมง) ผ่านสะพานข้ามทะเลชิงเต่า ผ่านอ่าวเจียวโจว มีความยาว 41.58 กิโลเมตร ซึ่งเมื่อก่อนเคยเป็นสะพานที่ยาวที่สุดแห่งหนึ่งในโลก และได้รับการออกแบบให้มีความแข็งแรงทนทานต่อแผ่นดินไหว พายุไต้ฝุ่น และการชนของเรือขนาดใหญ่ได้ จากนั้นนำท่านเที่ยวชม **เมืองโบราณหลางหย่า (Langya Ancient City)** เมืองโบราณแห่งนี้

เป็นเมืองจำลองที่บอกเล่าเรื่องราวประวัติศาสตร์และวัฒนธรรมอันยาวนานนับพันปี ที่บอกเล่าความรุ่งเรืองแห่งกาลเวลา ครั้งหนึ่งเคยเป็นสถานที่ของเหล่านักปราชญ์และกวี เป็นบ้านเกิดของตระกูลหวังแห่งหล่งหย่า เมืองโบราณหล่งหย่าเป็นชุมทรัพย์ทางวัฒนธรรมอันงดงาม ให้ท่านได้ถ่ายรูปเช็คอนสวยๆภายในเมืองโบราณ ชมแสงสี แสงไฟในเมืองโบราณ



คำ ๑๑ บริการอาหารค่ำ ณ ภัตตาคาร

พัก 🏨 Holiday Inn Express Hotel หรือเทียบเท่าระดับ 4 ดาว , เมืองหลินอี้

วันที่เจ็ด หลินอี้ · บ้านเกิดหวังซีจื้อ · ตลาดค้าส่งหลินอี้ · สนามบินหลินอี้ · สนามบินดอนเมือง

🕒 (เช้า/กลางวัน/-)

เช้า ๑๑ บริการอาหารเช้า ณ โรงแรม

นำท่านเดินทางสู่ **บ้านนักอักษรศิลป์หวังซีจื้อ (Wang Xizhi)** นักอักษรวิจิตรผู้ยิ่งใหญ่ในประวัติศาสตร์จีน สัมผัสวัฒนธรรมของนักปราชญ์ผู้เปี่ยมด้วยศิลปะการเขียนพู่กัน และชื่นชมทัศนียภาพอันงดงามของสถานที่ เช่น บ่อน้ำล้างหินหมึก และบ่อน้ำ ท่านสามารถร่วมเวิร์คช็อปทดลองเขียนพู่กันจีนได้



จากนั้นอิสระช้อปปังที่ **ตลาดค้าส่งหลินอี** เป็นตลาดขนาดใหญ่ที่มีการแบ่งโซนสินค้ามากมายหลายหลายชนิดแทบทุกประเภท พบปะกับผู้ผลิตรายใหญ่ของประเทศจีน

เที่ยง ๑๑ บริการอาหารเที่ยง ณ ภัตตาคาร

หลังอาหารนำท่านเดินทางสู่ **สนามบินหลินอี (LYI)**









16.00 น. ออกเดินทางกลับสู่ **ประเทศไทย** โดยเที่ยวบินที่ **SL8129** **ไม่มีอาหารบนเครื่อง**

19.35 น. เดินทางถึง **สนามบินดอนเมือง** โดยสวัสดิภาพ








.....

****** หมายเหตุ : โปรแกรมอาจมีการสลับวันหรือเปลี่ยนแปลงไปตามความเหมาะสมโดยไม่แจ้งให้ทราบล่วงหน้า ขึ้นอยู่กับตามสถานการณ์ท้องถิ่น สถานที่ท่องเที่ยว เทศกาล หรือ สภาพอากาศท้องถิ่น ณ เวลานั้น ทั้งนี้ การเปลี่ยนทางบริษัทจะคำนึงถึงประโยชน์และความปลอดภัยของทุกท่านเป็นหลักสำคัญ ******

อัตราค่าบริการนี้รวม

-  ตัวเครื่องบิน ไป-กลับ พร้อมคนละ
-  ค่าโรงแรมที่พักตามที่ระบุในรายการ
-  ค่าอาหารทุกมื้อตามรายการที่ระบุ (สงวนสิทธิ์ในการสลับมือ หรือเปลี่ยนแปลงเมนูอาหารตามสถานการณ์)
-  ค่าธรรมเนียมเข้าชมสถานที่ และค่ารถโค้ชปรับอากาศนำเที่ยวตามรายการที่ระบุ
-  ค่ามัคคุเทศก์ท้องถิ่น และหัวหน้าทัวร์นำเที่ยวคนไทย
-  ภาษีน้ำมัน และภาษีตัวทุกชนิด (สงวนสิทธิ์ในการเรียกเก็บเพิ่ม หากสายการบินมีการปรับขึ้นก่อนวันเดินทาง)
-  ประกันอุบัติเหตุ ค่ารักษาพยาบาล วงเงินไม่เกิน 500,000 บาทและวงเงินประกันชีวิตไม่เกิน 1,000,000บาท (เงื่อนไขเป็นไปตามที่ระบุในกรมธรรม์)
-  ค่าน้ำหนักกระเป๋าท่านละ 1 ชั้น น้ำหนักไม่เกิน 20 กิโลกรัม และต่อชิ้นเครื่องได้ไม่เกิน 7กิโลกรัม

อัตราค่าบริการนี้ไม่รวม

-  ค่าธรรมเนียมออกหนังสือเดินทางไทย หรือค่าธรรมเนียมสำหรับผู้ที่ถือหนังสือเดินทางต่างชาติ (หากมีการเรียกเก็บเพิ่ม)
-  ค่าใช้จ่ายส่วนตัวอื่นๆ ที่ไม่ได้ระบุไว้ในรายการ
-  ค่าส่วนต่างน้ำหนักกระเป๋าเดินทาง กรณีที่เกินกว่าสายการบินกำหนด
-  ค่าใช้จ่ายอันเกิดจากความล่าช้าของสายการบิน อุบัติภัยธรรมชาติ การประท้วง การก่อจลาจล การนัดหยุดงาน ซึ่งอยู่นอกเหนือจากความควบคุมของบริษัทฯ
-  ค่าใช้จ่ายส่วนเกินหากหน่วยงานรัฐบาลไทย/จีน มีการปรับเปลี่ยนข้อตกลงกำหนดเกี่ยวกับการกักตัว หรือขอเรียกตรวจโรคเพิ่มเติม
-  ค่าทิปไกด์ท้องถิ่น พนักงานขับรถ และหัวหน้าทัวร์ ท่านละ 2,500 บาท/ทริป/ลูกทัวร์ 1 ท่าน
-  ภาษีมูลค่าเพิ่ม (VAT 7 %) และภาษีหัก ณ ที่จ่าย 3%

เงื่อนไขการสำรองที่นั่งและการยกเลิกตั๋ว

การจองตั๋ว

- กรุณาจองตั๋วล่วงหน้า ก่อนการเดินทาง พร้อมชำระมัดจำ ท่านละ **10,000 บาท** กั้นที่ ส่วนที่เหลือชำระเต็มจำนวนไม่น้อยกว่า 31 วันก่อนวันเดินทาง หากไม่ชำระภายในระยะเวลาดังกล่าว บริษัทฯ ขอสงวนสิทธิ์ถือว่าท่าน ยกเลิกการเดินทางโดยอัตโนมัติ
- **กรณีราคาตั๋วโปรโมชั่น ราคาตั๋วพิเศษ ต้องชำระค่าตั๋วเต็มจำนวน 100% เท่านั้น**

กรณียกเลิก

- ยกเลิกก่อนวันเดินทาง 45 วันขึ้นไป บริษัทฯ คืนเงินมัดจำทั้งหมด โดยหักค่าใช้จ่ายที่เกิดขึ้นจริง อาทิ ค่าตัวเครื่องบิน ค่าโรงแรม ค่าพาหนะ ฯลฯ
- ยกเลิกก่อนวันเดินทางน้อยกว่า 45 วัน บริษัทฯ ขอหักค่าตั๋ว 50% จากราคาขาย และหักค่าใช้จ่ายที่เกิดขึ้นจริง อาทิ ค่าตัวเครื่องบิน ค่าโรงแรม ค่าพาหนะ ฯลฯ
- ยกเลิกก่อนวันเดินทางตั้งแต่ 30 วันลงมา บริษัทฯ ขอสงวนสิทธิ์ ไม่คืนค่าตั๋วทั้งหมด ไม่ว่ากรณีใด ๆ ทั้งสิ้น

การจองตั๋ว : ช่วงวันหยุดเทศกาล หรือวันหยุดยาว

- กรุณาทำการจองตั๋วล่วงหน้าก่อนวันเดินทาง พร้อมชำระมัดจำ ท่านละ **15,000 บาท** กั้นที่ ส่วนที่เหลือชำระเต็มจำนวนไม่น้อยกว่า 35 วันก่อนวันเดินทาง หากไม่ชำระภายในระยะเวลาดังกล่าว บริษัทฯ ขอสงวนสิทธิ์ถือว่าท่านยกเลิกการเดินทางโดยอัตโนมัติ
- **กรณีราคาตั๋วโปรโมชั่น ราคาตั๋วพิเศษ ต้องชำระค่าตั๋วเต็มจำนวน 100% เท่านั้น**

กรณียกเลิก : ช่วงวันหยุดเทศกาล หรือวันหยุดยาว

- ยกเลิกก่อนวันเดินทาง 60 วันขึ้นไป บริษัทฯ คืนเงินมัดจำทั้งหมด โดยหักค่าใช้จ่ายที่เกิดขึ้นจริง อาทิ ค่าตัวเครื่องบิน ค่าโรงแรม ค่าพาหนะ ฯลฯ
- ยกเลิกก่อนวันเดินทางน้อยกว่า 60 วัน บริษัทฯ หักค่าตั๋ว 50% จากราคาขาย และหักค่าใช้จ่ายที่เกิดขึ้นจริง อาทิ ค่าตัวเครื่องบิน ค่าโรงแรม ค่าพาหนะ ฯลฯ
- ยกเลิกก่อนวันเดินทางตั้งแต่ 45 วันลงมา บริษัทฯ ขอสงวนสิทธิ์ ไม่คืนค่าตั๋วทั้งหมด ไม่ว่ากรณีใด ๆ ทั้งสิ้น

กรณีเจ็บป่วย

- กรณีเจ็บป่วย จนไม่สามารถเดินทางได้ ผู้เดินทางต้องยื่นหลักฐานพร้อมใบรับรองแพทย์ประกอบ เพื่อใช้ในการยื่นขอยกเลิก หรือเลื่อนการเดินทาง กับสายการบินและหน่วยงานที่เกี่ยวข้อง ทั้งนี้ ขึ้นอยู่กับการพิจารณาของสายการบิน และหน่วยงานที่เกี่ยวข้องเป็นสำคัญ หากมีค่าใช้จ่ายเพิ่มเติมเกิดขึ้น ผู้เดินทางต้องเป็นผู้รับผิดชอบค่าใช้จ่ายดังกล่าวเอง
- ในกรณีเจ็บป่วยกะทันหันและแจ้งล่วงหน้าเพียง 10 วันทำการ ทางบริษัทฯ ขอสงวนสิทธิ์ ไม่คืนเงินทุกกรณี

รายละเอียดเพิ่มเติม

- บริษัทฯ มีสิทธิ์ในการเปลี่ยนแปลงโปรแกรมทัวร์ในกรณีที่เกิดเหตุสุดวิสัย ซึ่งไม่อาจแก้ไขได้
- เกี่ยวกับ ราคา และรายการท่องเที่ยว สามารถเปลี่ยนแปลงได้ตามความเหมาะสม โดยคำนึงถึงผลประโยชน์ของผู้เดินทางเป็นสำคัญ
- หนังสือเดินทางต้องมีอายุการใช้งานเหลือไม่น้อยกว่า 6 เดือน และบริษัทฯ รับเฉพาะผู้มีจุดประสงค์เดินทางเพื่อท่องเที่ยวเท่านั้น (บริษัทฯ จะไม่รับผิดชอบหากหนังสือเดินทางมีอายุไม่น้อยกว่า 6 เดือน และทำให้ไม่สามารถเดินทางได้) **หมายเหตุ:** สำหรับผู้เดินทางที่มีอายุต่ำกว่า 18 ปี และไม่ได้เดินทางกับบิดาหรือมารดา ต้องมีจดหมายยินยอมจากบิดาหรือมารดาแนบมาด้วย
- บริษัทฯ จะไม่รับผิดชอบใด ๆ กรณีเกิดความล่าช้าของสายการบิน สายการบินยกเลิกบิน การประท้วง การนัดหยุดงาน การก่อกวน หรือกรณีที่ผู้เดินทางถูกปฏิเสธการเข้าหรือออกเมืองจากเจ้าหน้าที่ตรวจคนเข้าเมือง หรือเจ้าหน้าที่กรมแรงงาน ทั้งจากประเทศไทยและต่างประเทศ ซึ่งอยู่นอกเหนือความรับผิดชอบของบริษัทฯ รวมถึงเหตุภัยพิบัติทางธรรมชาติ (ลูกค้าต้องยอมรับเงื่อนไขนี้ ในกรณีเกิดเหตุสุดวิสัย บริษัทฯ อาจปรับเปลี่ยนโปรแกรมตามความเหมาะสม)
- บริษัทฯ จะไม่รับผิดชอบใด ๆ ทั้งสิ้น หากผู้เดินทางประสบเหตุฉุกเฉินจากโรคประจำตัว ซึ่งไม่ได้เกิดจากอุบัติเหตุในรายการท่องเที่ยว (ลูกค้าต้องยอมรับเงื่อนไขนี้ในกรณีเกิดเหตุสุดวิสัยที่อยู่นอกเหนือความรับผิดชอบของบริษัทฯ)
- บริษัทฯ จะไม่รับผิดชอบใด ๆ ทั้งสิ้น หากท่านใช้บริการของบริษัทฯ ไม่ครบถ้วน เช่น ไม่เข้าร่วมบางรายการ หรือไม่ทานอาหารบางมื้อ เนื่องจากค่าใช้จ่ายทั้งหมด บริษัทฯ ได้ชำระเหมาะสมกับตัวแทนต่างประเทศแล้ว
- บริษัทฯ จะไม่รับผิดชอบในกรณีสิ่งของสูญหายจากการโจรกรรม หรืออุบัติเหตุที่เกิดจากความประมาทของนักท่องเที่ยวเอง รวมถึงกรณีกระเป๋าเดินทางสูญหายหรือชำรุดจากสายการบิน
- กรณีตรวจคนเข้าเมืองทั้งที่กรุงเทพฯ และต่างประเทศ ปฏิเสธมิให้เดินทางออกหรือเข้าประเทศที่ระบุในรายการเดินทาง บริษัทฯ ขอสงวนสิทธิ์ ไม่คืนค่าบริการในทุกกรณี
- ตัวเครื่องบินเป็นตั๋วราคาพิเศษ กรณีท่านไม่เดินทางพร้อมคณะ จะไม่สามารถเลื่อนวันเดินทาง คืนเงิน หรือเปลี่ยนชื่อผู้โดยสารได้ หากมีการปรับราคาตัวตามอัตราค่าน้ำมันหรือค่าเงินแลกเปลี่ยน บริษัทฯ ขอสงวนสิทธิ์

- เมื่อท่านชำระเงินไม่ว่าจะทั้งหมดหรือบางส่วน ผ่านตัวแทนหรือชำระตรงกับบริษัทฯ ถือว่าท่านยอมรับเงื่อนไขและข้อตกลงทั้งหมดที่ระบุไว้ข้างต้นแล้ว
- สำหรับกรุ๊ปเดินทางในช่วงวันหยุดหรือเทศกาล ที่ต้องการันตีมัดจำกับสายการบินหรือตัวแทนทั้งในประเทศและต่างประเทศ รวมถึงเที่ยวบินพิเศษ เช่น Charter Flight หรือ Extra Flight จะไม่มีการคืนเงินมัดจำหรือค่าทัวร์ใด ๆ ทั้งสิ้น
- หนังสือเดินทาง (Passport) ต้องไม่มีการชำรุด เปียกน้ำ ชัดเขียน หรือตราป้อมลายการ์ตูนที่ไม่ใช่ตราประทับอย่างเป็นทางการของเจ้าหน้าที่ตรวจคนเข้าเมือง กรุณาตรวจสอบหนังสือเดินทางของท่านก่อนการเดินทาง หากเจ้าหน้าที่ปฏิเสธการเข้า-ออกเมือง บริษัทฯ จะไม่รับผิดชอบใด ๆ ทั้งสิ้น
- กรณีใช้หนังสือเดินทางราชการ (เล่มสีน้ำเงิน) เพื่อการท่องเที่ยวเกี่ยวกับคณะทัวร์ หากถูกปฏิเสธการเข้า-ออกประเทศใด ๆ บริษัทฯ ขอสงวนสิทธิ์ไม่คืนค่าทัวร์และไม่รับผิดชอบใด ๆ ทั้งสิ้น
- กรณีมี "คดีความ" ที่ไม่อนุญาตให้เดินทางออกนอกประเทศ โปรดตรวจสอบก่อนจองทัวร์ หากไม่สามารถเดินทางได้ ซึ่งอยู่นอกเหนือการควบคุมของบริษัทฯ บริษัทฯ จะไม่รับผิดชอบใด ๆ ทั้งสิ้น
- กรณี "หญิงตั้งครรภ์" ท่านต้องมีใบรับรองแพทย์ระบุว่าสามารถเดินทางได้ รวมถึงระบุอายุครรภ์ที่ชัดเจน บริษัทฯ จะไม่รับผิดชอบในกรณีที่เกิดปัญหาด้านสุขภาพที่เกี่ยวข้อง ซึ่งอยู่นอกเหนือการควบคุมของบริษัทฯ
- ห้องพักแต่ละโรงแรมมีลักษณะแตกต่างกัน ได้แก่ ห้องเดี่ยว (Single), ห้องคู่ (Twin/Double) และห้องพักแบบ 3 ท่าน (Triple Room) โดยห้องพักแต่ละประเภทอาจจะไม่ติดกัน และบางโรงแรมอาจไม่มีห้องพักแบบ 3 ท่าน ซึ่งอาจเป็น 1 เตียงใหญ่ กับ 1 เตียงเสริมแทน
 - กรณีห้อง Twin Bed (เตียงเดี่ยว 2 เตียง) หากโรงแรมไม่มีหรือเต็ม บริษัทขอปรับเป็นห้อง Double Bed โดยไม่ต้องแจ้งให้ทราบล่วงหน้า
 - กรณีห้องพักแบบ Double Bed หากโรงแรมไม่มีหรือเต็ม บริษัทขอปรับเป็นห้อง Twin Bed โดยไม่ต้องแจ้งให้ทราบล่วงหน้า
 - กรณีพักแบบ Triple Room (3 ท่าน 1 ห้อง) ท่านที่ 3 อาจใช้เตียงเสริม (Extra Bed), โซฟาเบด (Sofa Bed) หรือพุกเสริม ทั้งนี้ขึ้นอยู่กับรูปแบบการจัดห้องพักของแต่ละโรงแรม
- กรณีผู้เดินทางเป็นชาวอิสลาม ไม่รับประทานเนื้อสัตว์ หรือแพ้อาหารบางประเภท กรุณาแจ้งเจ้าหน้าที่ล่วงหน้าเป็นกรณีพิเศษ
- กรณีผู้เดินทางต้องการความช่วยเหลือพิเศษ เช่น ต้องการใช้รถเข็น (วีลแชร์) กรุณาแจ้งบริษัทฯ อย่างน้อย 5-7 วันก่อนการเดินทาง มิฉะนั้นจะไม่สามารถจัดเตรียมล่วงหน้าได้
- ภาพที่ใช้ในโปรแกรมเป็นภาพเพื่อการโฆษณาเท่านั้น

**** ก่อนตัดสินใจจองทัวร์ กรุณาอ่านเงื่อนไขการเดินทางและรายการทัวร์ทุกหน้าอย่างละเอียด และเข้าใจต้องแท้ เพื่อประโยชน์ของท่านเอง ทางบริษัทฯ จะถือว่าท่านรับทราบและยอมรับในเงื่อนไขต่างๆ ที่ระบุไว้ในรายการทัวร์ทั้งหมดแล้ว ****