



บริษัท เพนกวินฮอลิเดย์ จำกัด  
PENGUIN HOLIDAY CO.,LTD.



12/242 ซอยติวานนท์ 45 แยก 9 (ทรายทอง 9) ตำบลท่าทราย  
อำเภอเมืองนนทบุรี จังหวัดนนทบุรี 11000

@penguinholiday

www.penguinholiday.co

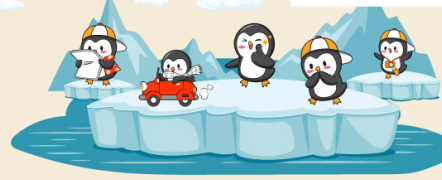
เพนกวินฮอลิเดย์

penguinholiday.co@gmail.com

02-460-9237

093-108-4355

063-565-9366



PENGUIN  
HOLIDAY CO.,LTD.  
License No. 11/12335

4 วัน  
3 คืน

# หนานหมิง

## น้ำตกต่อเทียน ถ้ำน้ำแข็งหลงกง

มกราคม - พฤษภาคม 69

9C7486	BKK-NNG	11:45-15:05
9C7485	NNG-BKK	16:20-17:50

**ไม่เข้าร้านซื้อ!**

ชมความอลังการของ ถ้ำน้ำแข็งหลงกง  
ล่องเรือชม น้ำตกต่อเทียน สมญานาม มินิไฉ่เอ็งการ่า  
เมืองโบราณไท่ผิง เมืองเก่าแก่ยุคราชวงศ์หมิงและชิง

เริ่มต้น  
**21,800.-**

วันแรก

สนามบินสุวรรณภูมิ -หนานหนิง – ฉงจั่ว – เมืองโบราณไท่ผิง

**08.30 น.** **นัดพบสนามบินสุวรรณภูมิ** อาคารผู้โดยสารขาออก ชั้น 4 เคาน์เตอร์สายการบิน Spring Airlines (9C) โดยมีเจ้าหน้าที่ของบริษัทคอยอำนวยความสะดวกด้านสัมภาระและเอกสารให้แก่ท่าน

**11.45 น.** **เหินฟ้าสู่เมืองหนานหนิง** โดยสายการบิน Spring Airlines **เที่ยวบินที่ 9C7486**

**15.05 น.** ถึงสนามบินเมืองหนานหนิง หลังผ่านพิธีการตรวจคนเข้าเมืองและด่านศุลกากร

เรียบร้อยแล้ว นำท่านออกเดินทางสู่ **ฉงจั่ว** จากนั้นนำท่านสู่ **เมืองโบราณไท่ผิง** เมืองเก่าแก่ที่เต็มไปด้วยประวัติศาสตร์และวัฒนธรรมในประเทศจีน ซึ่งสะท้อนถึงวิถีชีวิตดั้งเดิมของชาวจีนในยุคโบราณ ภายในเต็มไปด้วยสิ่งปลูกสร้างเก่าแก่ที่สร้างขึ้นในยุคราชวงศ์หมิงและชิง เช่น บ้านเรือน ศาลเจ้า และสะพานไม้ ล้อมรอบด้วยภูเขาและแม่น้ำ ทำให้ที่นี่สวยงามเมืองในซีรีส์ทั้งกลางวันและกลางคืน



**เย็น** **๑๐** รับประทานอาหาร ณ ภัตตาคาร จากนั้นนำท่านเข้าสู่ที่พัก **TIANLONG BAY MANYUE HOTEL** หรือเทียบเท่า 4 ดาว

**วันที่สอง** **ฉงจั่ว- หมิงชื้อ – อุทยานภาพเขียนหมื่นลี่ – น้ำตกเต๋อเทียน (รวมล่องแพไม้ไผ่ชมน้ำตก) จิงซี – เมืองโบราณเงินชิวแสงสียามค่ำคืน**

**เช้า** **๑๐** รับประทานอาหาร ณ ห้องอาหารโรงแรม หลังอาหารนำท่านสู่ **อุทยานภาพเขียนหมื่นลี่ (รวมรถกอล์ฟ)** อุทยานทางธรรมชาติตั้งอยู่ในอำเภอต้าซิน ชมความสวยงามของเขาหินปูน สูงงดงามราวกับภาพวาด สายน้ำตัดกับท้องทุ่งเขียวขจี

**กลางวัน** **๑๐** รับประทานอาหาร ณ ภัตตาคาร พร้อมออกเดินทางสู่

**เต๋อเทียน** นำท่านชม **น้ำตกเต๋อเทียน (รวมล่องแพไม้ไผ่ชม**

**น้ำตกเต๋อเทียน)** ได้รับสมญานามว่าเป็น “มินิไนแองการ่า”

เป็นน้ำตกตึกชายแดนที่ใหญ่เป็นอันดับสองของโลกเป็น

หนึ่งในน้ำตกที่ใหญ่ที่สุดในเอเชีย ตัวน้ำตกมีความกว้าง

120 เมตร สูงราว 70 เมตร น้ำตกฝั่งจีนมี 3 ชั้นมีขนาดใหญ่กว่าทางฝั่งเวียดนามซึ่งลักษณะเป็นชั้นเดียว



(เวียดนามเรียกน้ำตกตาปาเกเรียน) ใหญ่โตของน้ำตกสร้างความตื่นตาตื่นใจ พร้อมชมความงามของธรรมชาติ จากนั้นเดินทางไปเมือง **จิงซี**

เย็น ๑๐| รับประทานอาหาร ณ ภัตตาคาร พร้อมนำท่านชม **แสงสียามค่ำคืน เมืองโบราณเงินชิว VIENNA HOTEL JINGXI** หรือเทียบเท่า 4 ดาว

วันที่สาม จิงซี - น้ำพุห่าน - ถ้ำน้ำแข็งหลงกง - หานหนิง - ตลาดร้อยปีถนนโบราณหานหนิง  
ห้าง Walmart- POP MART

เช้า ๑๐| รับประทานอาหาร ณ ห้องอาหารโรงแรม จากนั้นนำท่านชม **น้ำพุห่าน** ตั้งอยู่ที่สวนสาธารณะเอ่อฉวน ได้รับการบอกเล่ามาว่าที่แห่งนี้เป็นหนึ่งในสามสวนน้ำพุที่มีความสวยงามมากที่สุดของจีน จากนั้นนำท่านไป **ถ้ำน้ำแข็งหลงกง** ถ้ำหินปูนขนาดใหญ่ มีหินงอกหินย้อยรูปร่างแปลกตามากมาย ความพิเศษของถ้ำแห่งนี้คือการทำไ้ภายในถ้ำมีอุณหภูมิติดลบ ก่อให้เกิดน้ำแข็งเกาะตามหินงอกหินย้อยและผนังภายในถ้ำ ภายในมีการแกะสลักน้ำแข็งและจัดแสงสีสร้างความตื่นตาตื่นใจแก่ผู้มาเยือน



กลางวัน ๑๐| รับประทานอาหาร ณ ภัตตาคาร หลังอาหารเดินทางกลับ **หานหนิง** นำท่านเดิน **ตลาดร้อยปี ถนนโบราณหานหนิง** เขตถนนประวัติศาสตร์และวัฒนธรรมถนนสามสายสองตรอกซอย ตั้งอยู่ใจกลางเมืองหานหนิง ชมความงดงามของสถาปัตยกรรมโบราณ กำแพง กระเบื้อง อิฐดินเผาโบราณที่ยังคงรักษาไว้ตั้งแต่อดีตกาล ภายในมีร้านค้า ร้านอาหาร ของที่ระลึกมากมายให้ท่านได้อิสระช้อปปิ้ง จากนั้นช้อปปิ้งห้าง **Walmart** และ **POP MART**

เย็น ๑๐| รับประทานอาหาร ณ ภัตตาคาร **\*\*มือพิเศษสู่กีเสวนหม้อไฟ\*\*** หลังอาหาร พร้อมนำท่านเข้าสู่ที่พัก **VIENNA HOTEL NANNING** หรือเทียบเท่าระดับ 4 ดาว

วันที่สี่

เมืองโบราณเชียงตื้อ – ห้างเอาท์เล็ต – นานานหนึ่ง – กรุงเทพฯ

เช้า |๐| รับประทานอาหาร ณ ห้องอาหารโรงแรม พร้อมนำท่านสู่ **เมืองโบราณเชียงตื้อ** เมืองโบราณที่ขึ้นชื่อว่าสวยที่สุดในนานานหนึ่ง อาคารบ้านเรือนเอกลักษณ์เฉพาะของรัฐทางตอนใต้ พร้อมนำท่าน **ไปยังห้างเอาท์เล็ต**



กลางวัน |๐| รับประทานอาหาร ณ ภัตตาคาร นำท่านไปสู่ **สนามบินนานานหนึ่ง**

16.20 น. เห็นฟ้าสู่สนามบินสุวรรณภูมิ โดยสายการบิน Spring Airlines (9C)  
**เที่ยวบินที่ 9C7485**

17.50 น. ถึงสนามบินสุวรรณภูมิ โดยสวัสดิภาพ



อัตราค่าบริการ โปรแกรม หนานหนิง-น้ำตกต่อเทียน-ฉำฉำแข็งหลงกง  
โดยสายการบิน **Spring Airlines (9C)**

กำหนดการเดินทาง	(พักห้องคู่)	(พักเดี่ยว)
17-20 , 24-27 มกราคม 2569	21,800.-	3,000.-
7-10 กุมภาพันธ์, 28 กุมภาพันธ์ – 3 มีนาคม 2569	22,800.-	3,000.-
14-17, 21-24 มีนาคม 2569	21,800.-	3,000.-
3-6, 25-28 เมษายน 2569	22,800.-	3,000.-
10-13 พฤษภาคม/ 31 พฤษภาคม – 3 มิถุนายน	22,800.-	3,000.-

\*\*\*ราคาดังกล่าวอาจมีการเปลี่ยนแปลงได้ตามความเหมาะสมของช่วงเวลา เทศกาล และตัวเครื่องบิน\*\*\*

**ชำระค่าบริการ (ทิปไกด์/คนขับ/หัวหน้าทัวร์) 600 บาท เก็บ ณ สนามบิน**

**หมายเหตุ พัก 3 ท่าน เก็บเพิ่ม 600 บาท โรงแรมคืนสุดท้ายยกเลิกเสริมเตียงแล้ว  
แต่เราจัดเป็นห้องแยกให้แทน**

**อัตรานี้รวม**

- ค่าตั๋วเครื่องบินไป-กลับ
- ค่าน้ำหนักกระเป๋าท่านละไม่เกิน 20 กิโลกรัม (ตามที่สายการบินกำหนด)
- ค่าโรงแรมที่พัก ตามรายการที่ระบุ  ค่าเข้าชมสถานที่ต่างๆรายการที่ระบุ
- ค่าอาหารและเครื่องดื่มตามรายการที่ระบุ  ค่ารถรับส่งและระหว่างนำเที่ยวตามรายการที่ระบุ

- ค่าภาษีสนามบินทุกแห่ง (ถ้ามี)       ค่าประกันอุบัติเหตุระหว่างการเดินทาง ท่านละไม่เกิน 1,000,000 บาท ทั้งนี้ยอมอยู่ในข้อจำกัดที่มีการตกลงไว้กับบริษัทประกันชีวิต

### **อัตรานี้ ไม่รวม**

- ค่าทำหนังสือเดินทาง (Passport)       ค่าอาหารที่ไม่ได้ระบุไว้ในรายการ
- ค่าใช้จ่ายส่วนตัวนอกเหนือจากรายการ เช่น ค่าเครื่องดื่ม, ค่าอาหารที่สั่งเพิ่มเอง, ค่าโทรศัพท์, ค่าซักรีด ฯลฯ
- ค่าทำใบอนุญาตที่กลับเข้าประเทศของคนต่างชาติหรือคนต่างด้าว
- ค่าภาษีมูลค่าเพิ่ม 7% (กรณีต้องการใบกำกับภาษี) และค่าภาษีบริการหัก ณ ที่จ่าย 3%
- ค่าทิป 600 บาท เก็บ ณ สนามบิน

### **เงื่อนไขการให้บริการ**

หลังจากจอง ครอบคลุมชำระมัดจำท่านละ 10,000 บาท เพื่อเป็นการยืนยันที่นั่ง ส่วนที่เหลือชำระก่อนการเดินทาง 20 วัน



บริษัทมีประกันอุบัติเหตุในวงเงินจำนวนประมาณ  
1,000,000 บาท  
ผู้ได้รับสิทธิ์ประกันอุบัติเหตุมีอายุไม่เกิน 80 ปีบริบูรณ์

**กรณี เกิดอุบัติเหตุบริษัทรับผิดชอบและคุ้มครองตาม  
เงื่อนไขของประกันเท่านั้น !!**



### เงื่อนไขการยกเลิก

1. ยกเลิกก่อนการเดินทาง 30 วัน เก็บค่าบริการทั้งหมด 100% ทุกกรณี (หากการันตีมัดจำกับสายการบิน ไม่สามารถคืนเงินได้ทุกกรณี)
2. ยกเว้นกรณีที่เดินทางช่วงวันหยุด หรือเทศกาลที่ต้องการันตีมัดจำกับสายการบิน หรือกรณีที่มีการการันตีมัดจำที่พักรโดยตรงหรือโดยการผ่านตัวแทนในประเทศหรือต่างประเทศและไม่อาจขอคืนเงินได้ รวมถึงเที่ยวบินพิเศษ เช่น EXTRA FLIGHT และ CHARTER FLIGHT จะไม่มีการคืนเงินมัดจำหรือค่าทัวร์ทั้งหมด เนื่องจากการันตีเป็นการเหมาจ่ายในเที่ยวบินนั้นๆ เมื่อมัดจำแล้วท่านสามารถหาผู้เดินทางมาเปลี่ยนแทนในช่วงเวลาที่กำหนดสายการบินออกตัว



