



บริษัท เพนกวินฮอลิเดย์ จำกัด PENGUIN HOLIDAY CO.,LTD.



12/242 ซอยติวานนท์ 45 แยก 9 (ทรายทอง 9) ตำบลท่าทราย
อำเภอเมืองนนทบุรี จังหวัดนนทบุรี 11000

@penguinholiday

www.penguinholiday.co

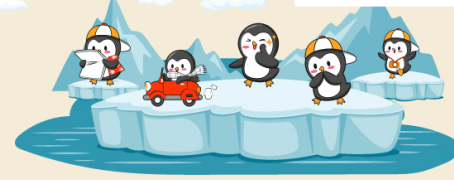
เพนกวินฮอลิเดย์

penguinholiday.co@gmail.com

02-460-9237

093-108-4355

063-565-9366



เวียดนาม 4วัน 3คืน ดานัง ฮอยอัน บานาฮิลล์

เมืองโบราณฮอยอัน

สัมผัสความโรแมนติกสุดคลาสสิก
ของเมืองมรดกโลก

วัดหลินอิ่ง

นมัสการเจ้าแม่กวนอิม
องค์ใหญ่ที่สุดในเวียดนาม



ล่องเรือกระดังง์

สนุกสนานไปกับกิจกรรม
ล่องเรือเข้าจังหวัดสุดครึกครื้น

SON TRA MARINA CAFE

คาเฟ่ริมทะเลที่ตกแต่ง
สไตล์ซานโตรินี่

กระเช้าบานาฮิลล์

สัมผัสกับบรรยากาศพร้อม
อากาศบริสุทธิ์อันสดชื่น

FANTASY PARK

สวนสนุกที่รวบรวมเครื่องเล่น
สุดมันส์ไว้อย่างหลากหลาย

โบสถ์สีชมพู

โบสถ์ที่งดงามด้วย
สถาปัตยกรรมสไตล์กรีก



สะพานสีทอง

สะพานลอยฟ้ารูปมือยักษ์
จุดเช็คอินยอดฮิตที่มีเอกลักษณ์

ECLIPSE SQUARE

แลนด์มาร์กยอดฮิต
จุดเช็คอินใหม่ของบานาฮิลล์

สะพานมังกร

และสะพานแห่งความรัก
สะพานแขวนแห่งแรกของเวียดนาม



DAY 1

รายการ	เช้า	กลางวัน	เย็น	โรงแรม
<ul style="list-style-type: none"> กรุงเทพฯ (สุวรรณภูมิ) คานัง 	—	—	—	โรงแรมระดับ 4 ดาว

DAY 2

รายการ	เช้า	กลางวัน	เย็น	โรงแรม
<ul style="list-style-type: none"> นั่งเรือกระดัง เมืองโบราณฮอยอัน หมู่บ้านแกะสลักหินอ่อน ร้านกาแฟ SON TRA MARINA CAFE วัดหลินอึ้ง ร้านเยื่อไผ่ 				โรงแรมระดับ 4 ดาว

DAY 3

รายการ	เช้า	กลางวัน	เย็น	โรงแรม
<ul style="list-style-type: none"> PALM BEACH CAFE หาด MY KHE สวน WONDER PARK สวน APEC นั่งกระเช้าไฟฟ้าบานาฮิลล์ สะพานสีกอง สวน LE JARDIN D'AMOUR 				MERCURE BANAHILL FRENCH VILLAGE HOTEL โรงแรมระดับ 4 ดาว บานาฮิลล์

DAY 4

รายการ	เช้า	กลางวัน	เย็น	โรงแรม
<ul style="list-style-type: none"> หมู่บ้านฝรั่งเศส THE FANTASY PARK ECLIPSE SQUARE & LUNR CASTLE อิสระช้อปปิ้งตลาดฮาน โบสถ์สีชมพู สะพานมังกร & สะพานแห่งความรัก อิสระช้อปปิ้งห้าง VINCOM PLAZA 		—		—



โดยสายการบินเอมิเรตส์ (EK)

AIRBUS A350



พิเศษ! เมนูหม้อไฟ SEAFOOD, บุฟเฟต์นานาชาติบน BANA HILLS

พิเศษ! บุฟเฟต์ปิ้งย่างสไตล์เกาหลี

พัก 4 ดาว MERCURE BANAHILL FRENCH VILLAGE HOTEL 1 คืน

พัก 4 ดาว NAGILA BOUTIQUE DANANG /

ROLIVA DANANG / YES HOTEL หรือระดับเทียบเท่า



: หมายเหตุ :



ท่านสามารถรีควสห้องพัก และที่นั่งบนเครื่องบินมาก่อนได้ แต่บริษัทฯ ไม่การันตีว่า
จะได้ตรงตามรีควส 100% หรือไม่ ทั้งนี้ขึ้นอยู่กับสถานการณ์
ที่เอื้ออำนวยของโรงแรมและเที่ยวบิน ณ ปีเรียดนั้น ๆ

กำหนดการเดินทาง & อัตราค่าบริการ

กำหนดการเดินทาง	ราคาทัวร์/ท่าน พักห้องละ 2-3 ท่าน	ราคาทัวร์ไม่รวม ตัวเครื่องบิน	ราคา ห้องพักเดี่ยว
3-6 เมษายน 2569	14,888	9,888	4,000
5-8 เมษายน 2569	13,888	8,888	4,000
10-13 เมษายน 2569	14,888	9,888	4,000
12-15 เมษายน 2569	15,888	10,888	4,000
19-22 เมษายน 2569	13,888	8,888	4,000
24-27 เมษายน 2569	13,888	8,888	4,000
26-29 เมษายน 2569	13,888	8,888	4,000
15-18 พฤษภาคม 2569	13,888	8,888	4,000
22-25 พฤษภาคม 2569	13,888	8,888	4,000
29 พ.ค. - 1 มิ.ย. 69	13,888	8,888	4,000
31 พ.ค. - 3 มิ.ย. 69	13,888	8,888	4,000

อัตราค่าบริการสำหรับ เด็กอายุไม่เกิน 2 ปี ณ วันเดินทางกลับ (Infant) ท่านละ 6,500 บาท

ไม่รวมค่าธรรมเนียมคুক্তุเทศก์ท้องถิ่นและคนขับรถ ท่านละ 1,500 บาท
ชำระที่สนามบิน ณ วันเดินทาง เด็กและผู้ใหญ่จ่ายเท่ากัน (ยกเว้นเฉพาะเด็กทารก)

วันแรก กรุงเทพฯ (สุวรรณภูมิ) – ดานัง



-  **16.00 น.** คณะพร้อมกัน ณ ท่าอากาศยานสุวรรณภูมิ **ผู้โดยสารขาออกระหว่างประเทศ ชั้น 4 ประตู 10 แถว U เคาน์เตอร์สายการบินเอมิเรตส์ (EK)** พบเจ้าหน้าที่และหัวหน้าทัวร์จากทางบริษัทคอยต้อนรับและอำนวยความสะดวกแก่ท่านในด้านตัวเครื่องบินและสัมภาระในการเดินทาง
-  **20.10 น.** นำทุกท่านลัดฟ้าสู่เมืองดานัง ประเทศเวียดนาม **โดยเที่ยวบินที่ EK370 / บริการอาหารว่างบนเครื่อง**
-  **21.50 น.** เดินทางถึง **ท่าอากาศยานนานาชาติดานัง ประเทศเวียดนาม** เมืองดานังเป็นเมืองแห่งหาดทรายขาวและภูเขาหินอ่อน ทั้งยังเป็นเมืองท่าที่สำคัญอันดับ 4 ของประเทศเวียดนาม โดยตั้งอยู่ระหว่างกรุงฮานอยกับนครโฮจิมินท์ **(เวลาท้องถิ่นของประเทศเวียดนาม เท่ากับ ประเทศไทย)**
-  **พักที่ :: NAGILA BOUTIQUE DANANG / ROLIVA DANANG / YES HOTEL**
หรือเทียบเท่าระดับ 4 ดาว* มาตรฐานเวียดนาม

วันที่สอง สอยอัน – ล่องเรือกระด้ง หมู่บ้านกัมทาน – เมืองโบราณสอยอัน – หมู่บ้านแกะสลักหินอ่อน
ร้านกาแฟ SON TRA MARINA CAFE – วัดหลินอึ้ง – ร้านเยื่อไผ่



🍴 **เช้า** รับประทานอาหารเช้า ณ ห้องอาหารของโรงแรม (1)

- จากนั้นนำท่านเดินทางสู่ **หมู่บ้านกัมทาน หรือ หมู่บ้านมะพร้าว (Cam Thanh Water Coconut Village)** สนุกสนานไปกับกิจกรรมไฮไลท์ที่ต้องห้ามพลาด!! **“ล่องเรือกระด้ง” (Basket Boat)** หมู่บ้านแห่งนี้อยู่ห่างจากใจกลางเมืองสอยอันไปทางทิศตะวันออกประมาณ 3 กิโลเมตร ชาวบ้านที่นี่จะเดินทางโดยใช้เรือกระด้ง ซึ่งเป็นเรือที่ทำมาจากไม้ไผ่ นำมาทำให้มีรูปร่างกลมเหมือนกระด้ง แล้วนำน้ำมันสนมาเคลือบอีกทีเพื่อกันน้ำเข้า ทำให้เรือมีความแข็งแรงและทนทาน รองรับน้ำหนักได้ประมาณ 1,000 กิโลกรัม ด้วยรูปร่างที่แปลกตานี้จึงทำให้เรือกระด้งเป็นอีกไฮไลท์และเอกลักษณ์ของประเทศเวียดนามที่ดึงดูดนักท่องเที่ยวมากมายจากทั่วทุกมุมโลก โดยในเรือกระด้ง 1 ลำ จะสามารถนั่งได้ 2 คน ซึ่งจะพายเรือโดยชาวท้องถิ่นที่มีความชำนาญ โดยในระหว่างทางที่ล่องเรื่อนั้น ท่านจะได้ชมความสวยงามของธรรมชาติโดยรอบได้อย่างใกล้ชิด ไม่ว่าจะเป็น ต้นมะพร้าว ต้นปาล์มสีเขียวที่เรียงราย ตลอดจนเหล่าสัตว์น้ำที่กำลังแหวกว่ายไปมา ไฮไลท์ของการนั่งเรือจะอยู่ที่การโชว์ความเป็นมืออาชีพของเหล่าฝีพายที่หมุนควงเรือกระด้งอย่างคล่องแคล่วไปตามเสียงเพลงที่ครึกครื้น ทำให้กิจกรรมนี้เป็นการล่องเรือที่มีความสนุกสนาน หวาดเสียว และเร้าใจ *(ไม่รวมค่าทิปคนพายเรือ ท่านละ 50 บาท)*



- จากนั้นนำท่านเดินทางสู่ **เมืองโบราณสอยอัน (HOI AN ANCIENT TOWN)** เป็นเมืองมรดกโลกที่เต็มไปด้วยอาคารเก่าแก่ที่สะท้อนการผสมผสานวัฒนธรรมจีน ญี่ปุ่น และเวียดนามไว้อย่างลงตัว ตั้งอยู่ในจังหวัดกว๋างนาม ตอนกลางของเวียดนาม บนฝั่งเหนือใกล้ปากแม่น้ำทูโบน เป็นเมืองทำการค้าขนาดเล็ก เมืองนี้ประกอบด้วยกลุ่มอาคารกว่าหนึ่งพันหลังที่ได้รับการอนุรักษ์ไว้ให้คงเดิม มีทั้งอาคารที่เป็นตึก เป็นผนังไม้ รวมถึงสถาปัตยกรรมอันโดดเด่น มีสี่เหลี่ยมสอดครอบคลุมอยู่ทั่วพื้นที่ นอกจากนี้ยังมีสะพานไม้ญี่ปุ่นที่เป็นแลนด์มาร์กสำคัญของที่นี่ โดยมีเส้นทางด้านหนึ่ง

ขนานกับแม่น้ำ และอีกด้านหนึ่งของถนนเป็นตรอกชอกชอยให้เดินลัดเลาะเที่ยวชมได้เพลิน ๆ ปัจจุบันเมืองแห่งนี้ได้กลายเป็นแหล่งท่องเที่ยวที่เต็มไปด้วยบรรยากาศที่ชวนให้นักท่องเที่ยวต่างพากันหลงไหล



กลางวัน รับประทานอาหารกลางวัน ณ ภัตตาคาร (2)



- จากนั้นนำท่านสู่ **หมู่บ้านแกะสลักหินอ่อน (Marble Sculpture Village)** เป็นผลิตภัณฑ์หินอ่อนแกะสลักหลากหลายรูปแบบ อาทิเช่น รูปแกะสลักเจ้าแม่กวนอิม รูปปั้นเทพเจ้าต่าง ๆ แจกกัน โต๊ะ เก้าอี้ เครื่องประดับชิ้นเล็ก ๆ ให้ได้เลือกชมและซื้อเป็นของฝากได้อีกด้วย



- จากนั้นนำท่านเดินทางสู่ **SON TRA MARINA CAFE** คาเฟ่ริมทะเลยอดเยี่ยมที่ได้รับแรงบันดาลใจมาจากเกาะสวรรค์แห่งกรีกอย่าง “ซานโตรินี” ทำให้คาเฟ่แห่งนี้ได้ขึ้นชื่อว่า “ซานโตรินีแห่งเวียดนาม” บรรยากาศภายในมีความเรียบง่ายแต่หรูหรา เน้นการใช้สีขาวและสีฟ้าให้ความรู้สึกสดชื่นและสบายตา มีที่นั่งหลากหลายโซน ทั้ง Indoor และ Outdoor ให้นั่งชิลล์ๆรับลมทะเลเพลินๆ พร้อมชมวิวท่าเรือที่มีเรือยอร์ชเป็นฉากหลัง ทำให้เป็นมุมที่เหมาะสมแก่การถ่ายรูปสวยๆอย่างมาก ที่สำคัญคาเฟ่แห่งนี้มีทั้งเมนูเครื่องดื่ม เบเกอรี่ เมนูอาหารที่หลากหลายให้ได้เลือกซื้อเลือกทานตามอัธยาศัย เมนูเครื่องดื่มยอดนิยมของทางร้าน คือ กาแฟมะพร้าว และ กาแฟเกลือ (ไม่รวมค่าเครื่องดื่ม+อาหาร)



- จากนั้นนำท่านเดินทางสู่ **วัดลินฮิ่ง (LINH UNG PAGODA)** ตั้งอยู่บนเกาะเซินตรา (Son Tra) ถือเป็นวัดที่ใหญ่ที่สุดของเมืองดานัง และเป็นທີ່ประดิษฐานของเจ้าแม่กวนอิมที่ใหญ่ที่สุดของเวียดนาม และใหญ่เป็นอันดับที่ 4 ของโลก

วัดแห่งนี้สร้างขึ้นในปี 2004 แล้วเสร็จเมื่อปี 2010 ถูกสร้างขึ้นโดยความเป็นน้ำหนึ่งใจเดียวของชาวเมืองดาน เพื่อช่วยให้คุ้มครองเมืองจากภัยพิบัติ และช่วยปกป้องคุ้มครองชาวประมงที่ออกไปหาปลาในทะเล จุดไฮไลต์ของวัดแห่งนี้ คือ เจ้าแม่กวนอิมสีขาวองค์ใหญ่ ซึ่งหันหน้าออกสู่ทะเล มีความสูงถึง 67 เมตร หรือเทียบเท่ากับอาคาร 30 ชั้น ประดิษฐานอยู่บนฐานรูปดอกบัว มีเส้นผ่าศูนย์กลาง 35 เมตร เป็นสัญลักษณ์แห่งความบริสุทธิ์และสันติภาพในพุทธศาสนา เวลาชาวประมงล่องเรือออกไปหาปลาในทะเลก็จะสามารถมองเห็นองค์เจ้าแม่กวนอิม และจะได้ยินเสียงระฆังของวัด ช่วยให้ชาวประมงรู้สึกสงบและสร้างขวัญกำลังใจในการออกเรือในทะเล นอกจากนี้ นักท่องเที่ยวยังนิยมเดินทางมาสักการะขอพรเจ้าแม่กวนอิมเพื่อเสริมความเป็นสิริมงคล และขอพรเพื่อให้ประสบความสำเร็จ ไม่ว่าจะเป็นเรื่องสุขภาพ การงาน การเงิน โชคลาภ ความเจริญรุ่งเรืองในชีวิต ไปจนถึงเรื่องการชลูกอีกด้วย

- จากนั้นนำท่านชม **ร้านเยื่อไผ่** ศูนย์รวมสินค้าหลากหลายที่ผลิตจากเยื่อไผ่ พร้อมมอบอิสระท่านเลือกซื้อตามอัธยาศัย



เย็น รับประทานอาหารเย็น พิเศษ!! บุฟเฟต์ปิ้งย่างสไตล์เกาหลี (3)



พักที่ :: NAGILA BOUTIQUE DANANG / ROLIVA DANANG / YES HOTEL

หรือเทียบเท่าระดับ 4 ดาว* มาตรฐานเวียดนาม

วันที่สาม PALM BEACH CAFÉ - หาด MY KHE - สวน WONDER PARK - สวน APEC - นั่งกระเช้าไฟฟ้าบานาฮิลล์ - สะพานสีทอง - สวน LE JARDIN D'AMOUR

*****หมายเหตุ*** กรุณาเตรียมกระเป๋า Hand Carry เพื่อแบ่งสัมภาระที่จำเป็น และของมีค่า สำหรับเดินทางขึ้นกระเช้าไปพักบน Ba Na Hills 1 คืน แนะนำเป็นกระเป๋าเป้ หรือ กระเป๋าสะพายไหล่ไม่เกิน 20 นิ้ว (กระเป๋าใบใหญ่ จะถูกเก็บไว้ใต้ท้องรถบัสโดยสารของคุณ)**





เช้า รับประทานอาหารเช้า ณ ห้องอาหารของโรงแรม (4)

- จากนั้นนำท่านสู่ **PALM BEACH** ให้ท่านได้ลองชิมรสชาติของกาแฟเวียดนามดั้งเดิม เช่น กาแฟมะพร้าว
- จากนั้นนำท่านสู่ **ชายหาดหมีเคว (MYKHE BEACH)** เป็นหาดที่สวยงามและมีชื่อเสียงที่สุดของเมืองดานัง เพราะมีหาดทรายสีขาวสวยงามทอดยาวไปตามแนวโค้งของชายฝั่งตามลักษณะภูมิประเทศของเวียดนาม ซึ่งมีความยาวกว่า 32 กิโลเมตร ทั้งยังเป็นสถานที่พักผ่อนหย่อนใจมาตั้งแต่สมัยสงครามเวียดนาม ชายหาดหมีเควเป็นหาดทรายที่มีเม็ดทรายละเอียดสีขาว ตัดกับสีฟ้าของน้ำทะเล ทำให้เป็นชายหาดที่มีความสดใสสบายตา ไม่เพียงแต่มีชื่อเสียงในด้านความสวยงามตามธรรมชาติเท่านั้น แต่ยังเป็นจุดหมายปลายทางที่เหมาะสมสำหรับทำกิจกรรมนันทนาการต่าง ๆ อีกด้วย



- จากนั้นนำท่านแวะถ่ายรูปเช็คอินกับโมเดลหลากสิ่งมหัศจรรย์ของโลก ณ **WONDER PARK** ซึ่งเป็นสวนสาธารณะเล็กๆ ของ Danang Golden Bay Hotel ตั้งอยู่บนถนน Lê Văn Duyệt ใกล้กับเชิงสะพานถ่วนเพือก ภายในสวนสาธารณะแห่งนี้ ได้รวบรวมเอาสิ่งมหัศจรรย์ของโลกไว้หลากหลาย อาทิเช่น หอไอเฟลแห่งกรุงปารีส เทพีเสรีภาพแห่งมหานครนิวยอร์ก มหาพีระมิด กำแพงเมืองจีน เป็นต้น เรียกได้ว่า มาที่เดียวเที่ยวเช็คอินครบทั่วโลกเลยทีเดียว



- จากนั้นนำท่านแวะเช็คอิน **APEC PARK หรือ สวนเอเปคดานัง** เป็นจุดเช็คอินแห่งใหม่ของเมืองดานัง ตั้งอยู่ติดกับแม่น้ำฮาน เป็นจุดชมวิวที่สามารถมองเห็นสะพานมังกรได้ชัดเจน มีจุดเด่นที่ดึงดูดนักท่องเที่ยว คือ สถาปัตยกรรมโดมรูปว่าวสีขาวขนาดยักษ์ที่สร้างด้วยเหล็กหนักมากถึง 200 ตัน โดยรอบบริเวณของโดมยักษ์มีการตกแต่งเป็นสวนสาธารณะที่สวยงามเหมาะที่จะไปนั่งพักผ่อนและถ่ายรูปสวยๆ สวนเอเปคแห่งนี้ถูกสร้างขึ้นมาในโอกาสการจัดประชุมสุดยอดผู้นำเอเปคในปี 2017 แล้วกลายมาเป็นมุมพักผ่อนของชาวเมืองดานัง ทั้งยังเป็นจุดถ่ายรูปสวยๆ กับสัญลักษณ์แห่งเมืองดานังที่ไม่เหมือนใครอีกด้วย



กลางวัน รับประทานอาหารกลางวัน ณ ภัตตาคาร เมนูหม้อไฟ SEAFOOD (5)



- จากนั้นนำท่าน **นั่งกระเช้าขึ้นสู่บานาฮิลล์** อาคารจักรที่สร้างขึ้นโดย **SUN WORLD** บริษัทยักษ์ใหญ่แห่งเวียดนาม กระเช้าแห่งนี้ได้รับการบันทึกสถิติโลก World Record ว่าเป็นกระเช้าไฟฟ้าที่ยาวที่สุดในโลกประเภท Non Stop โดยไม่หยุดแวะ มีความยาวทั้งสิ้น 5,042 เมตร และเป็นกระเช้าที่สูงที่สุดที่ 1,294 เมตร เพื่อเดินทางมุ่งสู่บานาฮิลล์ (Ba Na Hills) ที่มีความสูงกว่า 1,487 เมตรจากระดับน้ำทะเล โดยในระหว่างทางที่นั่งกระเช้าขึ้น จะสามารถสัมผัสกับปุยมะหมอกที่ลอยคล่องคลุ้ง มองเห็นทิวทัศน์ที่สวยงามของธรรมชาติที่เขียวขจี พร้อมสูดอากาศบริสุทธิ์อันสดชื่นตามสมญานามเมืองในสายหมอก สำหรับลักษณะอากาศด้านบนบานา-ฮิลล์นั้น จะหนาวเย็นตลอดทั้งปี โดยมีอุณหภูมิเฉลี่ยอยู่ที่ประมาณ 10-15 องศา



- เมื่อเดินทางขึ้นมาถึงด้านบนบานาฮิลล์ท่านจะพบกับ **สะพานสีทอง (GOLDEN BRIDGE)** หรือ **สะพานมือยักษ์** หรือ **สะพานลอยฟ้า** มีความสูงจากระดับน้ำทะเล 1,400 เมตร และมีความยาว 150 เมตร เป็นแลนด์มาร์คที่มีเอกลักษณ์แปลกตาไม่เหมือนใคร โดยดีไซน์เป็นประติมากรรมมือขนาดยักษ์ 2 ข้างที่ทำจากหิน กำลังคอยประคองสะพานเส้นนี้ไว้เปรียบกับเส้นด้ายสีทองที่กำลังทอดอยู่บนพระหัตถ์ของพระผู้เป็นเจ้าของเจ้า ความสวยอลังการนี้เป็นที่ดึงดูดใจนักท่องเที่ยวจากทั่วทุกมุมโลกให้แวะมาเช็คอินได้ตลอดทั้งปี ซึ่งการสร้างสะพานแห่งนี้มีค่าใช้จ่ายในการลงทุนที่สูงถึง 2 พันล้านดอลลาร์สหรัฐ หรือราว 6 หมื่นล้านบาทเลยทีเดียว



- **มออบิสระ**ท่านเดินเล่นตาม**อียาคัย** ถัดจากสะพานทองคำท่านจะพบกับสวนสวยสไตล์ฝรั่งเศส **Le Jardin d' Amour** หรือ **Garden of Love** ภายในเต็มไปด้วยดอกไม้สีสันสดใส ซึ่งจะเปลี่ยนธีมของสวนดอกไม้เฉลี่ยในทุก ๆ เดือน ภายในสวนยังผสมผสานด้วยประติมากรรมที่สวยงาม ให้ความรู้สึกเหมือนอยู่ยุโรปท่ามกลางอากาศที่เย็นสดชื่น ทำให้รู้สึกเพลิดเพลิน ผ่อนคลายสบายตา นอกจากนี้ยังมีโรงบ่มไวน์ Debay Wine Cellar ให้ท่านสามารถเดินชมด้านในได้อีกด้วย โดยมีลักษณะเป็นเหมือนอุโมงค์ใต้ดินที่มีถ้ำไม้สำหรับบ่มไวน์ตั้งเรียงรายเป็นทางยาว ซึ่งเมื่อเดินชมไปเรื่อย ๆ ก็จะมีลูกออกมาที่สวนดอกไม้ นั่นเอง



ถัดจากสวนอีกไม่ไกลนัก ท่านจะได้พบกับที่ประดิษฐานของพระพุทธรูปองค์ใหญ่สีขาว มีความสูง 27 เมตร จึงนิยมเรียกกันว่า “พระใหญ่” ใต้ฐานขององค์พระยังมีพระพุทธรูป เจ้าแม่กวนอิม ให้ได้เข้าไปสักการะอีกด้วย จากนั้นเมื่อเดินทางต่อมายังด้านบนบานาฮิลล์จะเสมือนหลุดไปอยู่ยุโรปทันที กับ **หมู่บ้านฝรั่งเศส** สุดอลังการแห่งเมืองดานัง เป็นเมืองจำลองในยุคกลางของฝรั่งเศส เต็มไปด้วยอาคารสีสดใสพร้อมถนนหินกรวด โดยตึกในธีมยุโรปเหล่านี้เป็นตึกของโรงแรมเมอร์เคียว ภายในเมืองจำลองแห่งนี้ยังมี โบสถ์เซนต์ เดนิส (Saint Denis) ซึ่งเป็นอีกหนึ่งจุดไฮไลต์ที่ต้องมาถ่ายรูปเช็คอิน ซึ่งเป็นโบสถ์จำลองสไตล์โกธิค ที่มีต้นแบบการสร้างจากอาสนวิหารน็อทร์-ดามแห่งปารีส (Cathédrale Notre-Dame de Paris)



เย็น บริการอาหารเย็น แบบบุฟเฟ่ต์นานาชาติ ณ ภัตตาคาร บนบานาฮิลล์ (6)



พักที่ :: MERCURE BANAHILL FRENCH VILLAGE HOTEL ** บนบานาฮิลล์

**** ห้องพักบนบานาฮิลล์ไม่มีห้องพักสำหรับ 3 ท่าน / มีห้องสำหรับ 2 ท่านหรือพักเดี่ยวเท่านั้น!!**

FAMILY BUNK ROOM เต็ม 2 ชั้น 2 เตียง หากพัก 3 ท่าน เพิ่ม 1,000 บาท / ห้อง



วันที่สี่

หมู่บ้านฝรั่งเศส - THE FANTASY PARK - ECLIPSE SQUARE & LUNR CASTLE -
อิสระ ช้อปปิ้ง ตลาดฮาน - โบสถ์สีชมพู - สะพานมังกร & สะพานแห่งความรัก -
อิสระ ช้อปปิ้ง ห้าง VINCOM PLAZA - ดานัง - กรุงเทพฯ (สุวรรณภูมิ)





เช้า รับประทานอาหารเช้า ณ ห้องอาหารของโรงแรม (7)

- จากนั้นมอบอิสระท่านดื่มด่ำบรรยากาศของ **หมู่บ้านฝรั่งเศส** ในช่วงเช้าตามอัธยาศัย เนื่องจากในช่วงเช้านักท่องเที่ยวจะยังไม่พลุกพล่าน ท่านจึงจะได้สัมผัสบรรยากาศที่สดชื่น ปลอดภัย และได้ภาพมุมสวยไม่ติดผู้คน



ในส่วนของสวน ART TOY ยังสามารถแวะจุ่มที่ POP MART ได้ก่อนใครอีกด้วย นอกจากนี้ท่านยังจะได้เล่นเครื่องเล่นภายในสวนสนุก **THE FANTASY PARK** ก่อนใครได้อย่างเพลิดเพลิน โดยไม่ต้องรอคิวยาวนาน ซึ่งสวนสนุกแห่งนี้ได้รับแรงบันดาลใจในการสร้างมาจาก นวนิยายอยู่ในเรื่อง “Journey To The Center of the Earth” และ “Twenty Thousand under the Sea” เป็นสวนสนุกที่รวบรวมเครื่องเล่นและการแสดงที่น่าตื่นตาตื่นใจไว้มากมาย ทั้งเครื่องเล่นกลางแจ้งและเครื่องเล่นในร่ม โดยแบ่งออกเป็นหลากหลายโซน ไม่ว่าจะเป็น Free Fall 360 Ferris Wheel , Jurassic Park , Skiver Pilot , Cinemas ส่วนเครื่องเล่นยอดฮิตที่เหล่านักจูงภัยสายแอดเวนเจอร์ต้องห้ามพลาด ก็คือ **Alpine Coaster** นั่นเอง นอกจากนี้ยังมีสินค้าและของระลึกอีกมากมายให้ท่านได้ซื้อปิ้งอย่างจุใจ



ต้อง ห้ามพลาด!! Eclipse Square (จตุรัสสุริยุปราคา) และ Lunar Castle (ปราสาทจันทร์) เป็นโซนใหม่ล่าสุดของบานาฮิลล์เปิดตัวในปี 2022 เป็นต้นมา โดยท่านจะต้องเดินทางสู่โซนใหม่โดย **รถรางสุดน่ารัก (Tram)** ต้นทางจากหมู่บ้านฝรั่งเศส ถือเป็นจุดที่ท่านไม่ควรพลาดในการไปถ่ายรูปในช่วงเช้าแสงสงบ ไร้ผู้คน สำหรับโซนใหม่นี้มีพื้นที่กว้างขวางถึง 38,000 ตารางเมตร **Eclipse Square** จะเป็นโซนที่มีการออกแบบในธีมของดวงอาทิตย์และดวงจันทร์ โดยมีประติมากรรมและสถาปัตยกรรมที่สวยงาม อาทิ โดมกระจกสีฟ้าขนาดใหญ่, ประติมากรรมเทพธิดา, หอคอย, ทางเดินเชื่อมไปยัง Moon Kingdom และ Sun Kingdom ส่วน **Lunar Castle** จะเป็นปราสาท 4 ชั้น แต่ละชั้นจะมีการตกแต่งในธีมที่แตกต่างกัน อาทิเช่น กำแพง, หมาป่าจอมพลัง, นกฮูกอีรูด และจตุรัสพระจันทร์ ภายในปราสาทยังมีโรงภาพยนตร์ 2 สไลด์ ให้ท่านได้แวะเข้าไปนั่งชมเพลินๆ อีกด้วย



***** อิสระอาหารกลางวัน ตามอัธยาศัย *****



**OPTIONAL บุฟเฟ่ต์นานาชาติบนบานาฮิลล์
ราคา 600 บาท / ท่าน**



- จากนั้นนำท่านเดินทางสู่ **ตลาดฮาน** ศูนย์กลางเศรษฐกิจของเมืองดานัง ในตลาดแห่งนี้มีสินค้าจำหน่ายหลากหลายชนิดโดยพ่อค้าแม่ค้าชาวท้องถิ่น ไม่ว่าจะเป็น ของสด เช่น ผัก ผลไม้ ดอกไม้สดตามฤดูกาล ตลอดจนของฝากต่างๆ อาหารพื้นบ้าน สินค้าพื้นเมือง เหล้า บุหรี่ เสื้อผ้า กระเป๋า ฯลฯ



- ในบริเวณเดียวกันกับตลาดฮานนั้น ยังมี **โบสถ์สี่ชมพู หรือ โบสถ์คริสต์ดานัง (DANANG CATHEDRAL)** ให้ท่านสามารถเดินไปถ่ายรูปเช็คอินได้อีกด้วย โบสถ์แห่งนี้เป็นโบสถ์ที่มีความสำคัญของเมืองดานัง ถูกสร้างขึ้นในสมัยที่เวียดนามตกเป็นอาณานิคมของฝรั่งเศส ความพิเศษของที่นี่ คือ เป็นจุดเริ่มต้นของศาสนาคริสต์ในเวียดนาม มีความงดงามด้วยสถาปัตยกรรมในสไตล์โกธิค พร้อมด้วยการตกแต่งอย่างสวยงามประณีต ที่สำคัญคือ เป็นโบสถ์ชมพูพาสเทลทั้งหลัง ตกขอบด้วยสีขาว เป็นที่ดึงดูดนักท่องเที่ยวและเหล่าอินฟลูเอนเซอร์ให้แวะมาถ่ายรูปเช็คอิน



- จากนั้นนำท่านเดินทางไปถ่ายรูปเช็คอินกับจุดชมวิวหลักของเมืองดานัง **สะพานมังกร และ สะพานแห่งความรัก ดานัง** บริเวณจุดแลนด์มาร์ค **คาร์ฟพดร้าก๊อง (Ca Chep Hoa Rong)** สัตว์ในตำนานของเวียดนามที่มีตัวเป็นปลาหัว



อัตราค่าบริการนี้รวม



-  • ค่าตัวเครื่องบินไป-กลับพร้อมคณะตามรายการ (กรณีอยู่ต่อต้องเสียค่าเปลี่ยนแปลงหรือต้องซื้อตั๋วเดี่ยวทั้งนี้ขึ้นอยู่กับเงื่อนไขของสายการบิน)
-  • ค่าภาษีสนามบินไทย - เวียดนาม
-  • ค่าน้ำหนักสัมภาระในการเดินทาง 30 กิโลกรัม / 1 ท่าน
-  • ค่าที่พักตามระบุในรายการพักห้องละ 2 ท่าน ตามโรงแรมที่ระบุหรือเทียบเท่า
-  • ค่าอาหารตามที่ระบุอยู่ในรายการ
-  • ค่ารถรับส่งตามสถานที่ท่องเที่ยวที่ระบุตามรายการ
-  • ค่าเข้าชมสถานที่ต่าง ๆ ที่ระบุอยู่ในรายการ
-  • ค่าประกันอุบัติเหตุระหว่างการเดินทางท่านละไม่เกิน 1,000,000 บาท (ค่ารักษาพยาบาล 500,000 บาท) ทั้งนี้ย่อมอยู่ในข้อจำกัดที่มีการตกลงไว้กับบริษัทประกันชีวิต



อัตราค่าบริการนี้ไม่รวม



-  • ค่าน้ำหนักของกระเป๋าเดินทางในกรณีที่เกิดเกินกว่าสายการบินกำหนด (สายการบินเอมิเรตส์ จำกัดน้ำหนักสัมภาระ-โหลดใต้ท้องเครื่อง 30 กิโลกรัมต่อท่าน ถือขึ้นเครื่องได้ไม่เกิน 7 กิโลกรัมต่อท่าน)
-  • ค่าภาษีน้ำมัน, ค่าภาษีสนามบินในกรณีที่สายการบินเรียกเก็บเพิ่มก่อนการเดินทาง
-  • ค่าอาหาร-เครื่องดื่มนอกเหนือจากรายการ
-  • ค่าใช้จ่ายส่วนตัวนอกเหนือจากรายการที่ระบุ เช่น ค่าโทรศัพท์ ค่าช้อปปิ้ง ค่าทิปพนักงานยกกระเป๋า พนักงานเสิร์ฟ ฯลฯ
-  • ค่าทำหนังสือเดินทางและค่าแจ้งเข้า-ออก คนต่างด้าวหรือเอกสารอื่นๆ ที่พึงใช้
-  • ค่าภาษีมูลค่าเพิ่ม 7% และค่าภาษีหัก ณ ที่จ่าย 3% (บวกราคาเพิ่มในกรณีที่ท่านต้องการใบกำกับภาษี VAT หรือออกใบเสร็จในนามบริษัท ห้างร้าน องค์กร ฯลฯ)
-  • ค่าธรรมเนียมมีคฤหาสน์ท้องถิ่นและคนขับรถ ท่านละ 1,500 บาท ชำระที่สนามบิน ณ วันเดินทาง เด็กและผู้ใหญ่จ่ายเท่ากัน (ยกเว้นเฉพาะเด็กทารก)
-  • ค่าทิปหัวหน้าทัวร์ตามสินน้ำใจของทุกท่าน (ไม่รวมในทิปไกด์ท้องถิ่นและคนขับรถคณะ)



เอกสารที่ต้องใช้



- พาสปอร์ตไทยอายุการใช้งานเหลือมากกว่า 6 เดือน (หนังสือเดินทางต้องไม่มีรอยขีดเขียน เปียกน้ำ หรือประทับตราสัญลักษณ์อื่นใด นอกเหนือจากที่ทางราชการกำหนดลงในหนังสือเดินทางโดยเด็ดขาดเพราะจะส่งผลให้ท่านถูกปฏิเสธการเดินทางเข้า-ออกประเทศได้ทันที)

หากลูกค้าไม่สามารถเดินทางได้เนื่องจากถือพาสปอร์ตอายุต่ำกว่า 6 เดือนมา ณ วันเดินทาง บริษัทฯจะไม่รับผิดชอบใด ๆ ทั้งสิ้น



เงื่อนไขการยกเลิก



- ยกเลิกเดินทางก่อนการเดินทาง 45 วัน คืนค่าทัวร์ทั้งหมด
- ยกเลิกเดินทางก่อนการเดินทาง 30 วัน ยึดมัดจำ 100%
- ยกเลิกเดินทางก่อนการเดินทาง 25 วัน ขอสงวนสิทธิ์ในการคืนเงินค่าทัวร์ทั้งหมดในทุกกรณี

กรุ๊ปที่เดินทางช่วงวันหยุดนักขัตฤกษ์ วันหยุดยาวอื่น ๆ กรุ๊ปเหมาส่วนตัว และกรุ๊ปที่แจ้งปิดกรุ๊ปไปแล้ว

ทางบริษัทขอสงวนสิทธิ์ในการคืนเงินมัดจำ และ/หรือ ค่าทัวร์ทั้งหมด ไม่ว่ากรณีใด ๆ ทั้งสิ้น



กรณีคณะออกเดินทางได้



- คณะจองจำนวนผู้ใหญ่ 15 ท่านขึ้นไป ออกเดินทางได้ (มีหัวหน้าทัวร์)
- คณะจองจำนวนผู้ใหญ่ 10-14 ท่าน ออกเดินทางได้ (ไม่มีหัวหน้าทัวร์แต่มีไกด์คนไทย 100% รอรับที่สนามบิน)
- คณะจองจำนวนผู้ใหญ่ 1-9 ท่าน ไม่ออกเดินทาง



หมายเหตุ



- รายละเอียดด้านการเดินทางและราคาอาจมีการเปลี่ยนแปลงได้ตามความจำเป็น หรือเพื่อความเหมาะสม ทั้งปวงโดยมีต้องแจ้งให้ทราบล่วงหน้าทั้งนี้การขอสงวนสิทธิ์ดังกล่าวทางบริษัทจะยึดถือและคำนึงผลประโยชน์ตลอดจนความปลอดภัยของท่านผู้มีเกียรติ ซึ่งร่วมเดินทางเป็นสำคัญ

***กรณีลูกค้าหลบหนีจากคณะทัวร์ ไม่ว่าจะในวันแรกที่เดินทางถึงสนามบินปลายทาง หรือไม่ร่วมเดินทางกลับพร้อมคณะทัวร์ ทางบริษัทผู้จัดทัวร์และแลนด์ต่างประเทศมีความจำเป็นต้องส่งเอกสาร และหน้าพาสปอร์ตของท่านให้กับสำนักงานตรวจคนเข้าเมือง เพื่อร่วมดำเนินการตามกฎหมายของประเทศนั้น ๆ

ก่อนตัดสินใจจองทัวร์ ควรอ่านเงื่อนไขให้เข้าใจอย่างถ่องแท้จนเป็นที่พอใจแล้วจึงชำระค่ามัดจำ เพื่อประโยชน์ของตัวเอง



เงื่อนไขการให้บริการ



- สำรองที่นั่งพร้อมชำระค่ามัดจำท่านละ **5,000 บาท** หากยังไม่ชำระค่ามัดจำ บริษัทฯ จะถือว่าการจองของท่านไม่สมบูรณ์และขอสงวนสิทธิ์สำหรับผู้ที่ยังไม่ชำระค่ามัดจำก่อน ****ส่วนที่เหลือชำระก่อนการเดินทาง 25 วัน****
- เกี่ยวกับ ราคา และรายการท่องเที่ยว สามารถเปลี่ยนแปลงได้ตามความเหมาะสม โดยคำนึงถึงผลประโยชน์ของผู้ร่วมเดินทางเป็นสำคัญ
- อัตราบัตรโดยสารเครื่องบินระหว่างประเทศแบบหมู่คณะขึ้นประหยัด ไป-กลับพร้อมกัน เส้นทางกรุงเทพฯ-ดานัง-กรุงเทพฯ ไม่สามารถระบุเลขที่นั่งได้เนื่องจากเป็นการสำรองที่นั่งแบบหมู่คณะ
- ตัวเครื่องบินเป็นตัวราคาพิเศษ กรณีที่ท่านไม่เดินทางพร้อมคณะ จะไม่สามารถนำมาเลื่อนวันเดินทางหรือคืนเงิน และไม่สามารถเปลี่ยนชื่อได้
- บริษัทฯ ขอสงวนสิทธิ์ที่จะไม่คืนค่าบริการใด ๆ ทั้งสิ้น กรณีที่สำนักงานตรวจคนเข้าเมืองทั้งที่ประเทศไทยและต่างประเทศ ปฏิเสธมิให้เดินทางออกหรือเข้าประเทศ
- บริษัทฯ จะไม่รับผิดชอบใด ๆ ทั้งสิ้น หากเกิดกรณีความล่าช้าจากสายการบิน, การประท้วง, การนัดหยุดงาน การก่อจลาจล ซึ่งอยู่นอกเหนือความรับผิดชอบของบริษัทฯ

• **บริษัทฯ ขอสงวนสิทธิ์ที่จะไม่คืนค่าบริการใด ๆ ทั้งสิ้น กรณีการท่องเที่ยวไม่เป็นไปตามความคาดหวัง อาทิเช่น สถานที่ท่องเที่ยวบางแห่งปิดให้บริการ หรือมีเหตุอันเนื่องมาจากสภาพอากาศ ภัยธรรมชาติ ฤดูกาล ซึ่งบริษัทฯ ไม่สามารถควบคุมได้ โดยจะคำนึงถึงความปลอดภัยของผู้เดินทางเป็นสำคัญ**

- บริษัทฯ จะไม่รับผิดชอบใด ๆ ทั้งสิ้น หากท่านใช้บริการของทางบริษัทฯ ไม่ครบ อาทิ ไม่เที่ยวบางรายการ ไม่ทานอาหารบางมื้อ เพราะค่าใช้จ่ายทุกอย่างทางบริษัทฯ ได้ชำระค่าใช้จ่ายให้กับตัวแทนต่างประเทศแบบเหมาจ่ายขาดก่อนการเดินทางเรียบร้อยแล้ว

*****กรณีลูกค้าไม่ร่วมเดินทางตามโปรแกรมทัวร์ จะมีค่าใช้จ่ายในการแยกตัวออกจากกรุ๊ปตามที่ทางแลนด์กำหนด ซึ่งเมื่อลูกค้าชำระเงินค่าทัวร์เข้ามาแล้ว บริษัทฯ ถือว่าลูกค้าได้ศึกษารายละเอียดโปรแกรมทัวร์อย่างถี่ถ้วน และยอมรับเงื่อนไขการให้บริการเป็นที่เรียบร้อยแล้ว**

- บริษัทฯ จะไม่รับผิดชอบใด ๆ ทั้งสิ้น หากเกิดกรณีสิ่งของสูญหายจากการโจรกรรมหรือเกิดอุบัติเหตุอันเกิดจากความประมาทของนักท่องเที่ยวเอง
- บริษัทฯ จะไม่รับผิดชอบใด ๆ ทั้งสิ้น กรณีที่กระเป๋าดูแลสูญหายหรือชำรุดอันเนื่องมาจากสายการบิน
- เมื่อท่านตกลงชำระค่าบริการทัวร์ไม่ว่าทั้งหมดหรือบางส่วนผ่านตัวแทนของบริษัทฯ หรือชำระโดยตรงกับทางบริษัทฯ บริษัทฯ จะถือว่าท่านได้ยอมรับในเงื่อนไขข้อตกลงต่าง ๆ ที่ได้ระบุไว้ข้างต้นนี้ทั้งหมดแล้ว