



บริษัท เพนกวินฮอลิเดย์ จำกัด PENGUIN HOLIDAY CO.,LTD.



12/242 ซอยติวานนท์ 45 แยก 9 (ทรายทอง 9) ตำบลท่าทราย
อำเภอเมืองนนทบุรี จังหวัดนนทบุรี 11000

@penguinholiday

www.penguinholiday.co

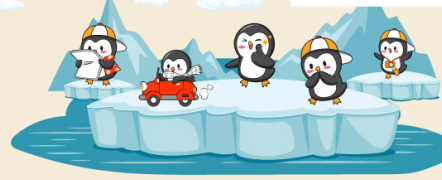
เพนกวินฮอลิเดย์

penguinholiday.co@gmail.com

02-460-9237

093-108-4355

063-565-9366



PENGUIN
HOLIDAY CO.,LTD.
License No. 11/12335

เที่ยวเต็มสุขไม่เข้าร้านรัฐบาล 5 วัน 4 คืน By SL

MTWT250065



NOI SHOPPING
ไม่เข้าร้าน
ช้อปปิ้ง
เที่ยวเต็มสุข

สัตรณี่-ปี้เผิงโกว

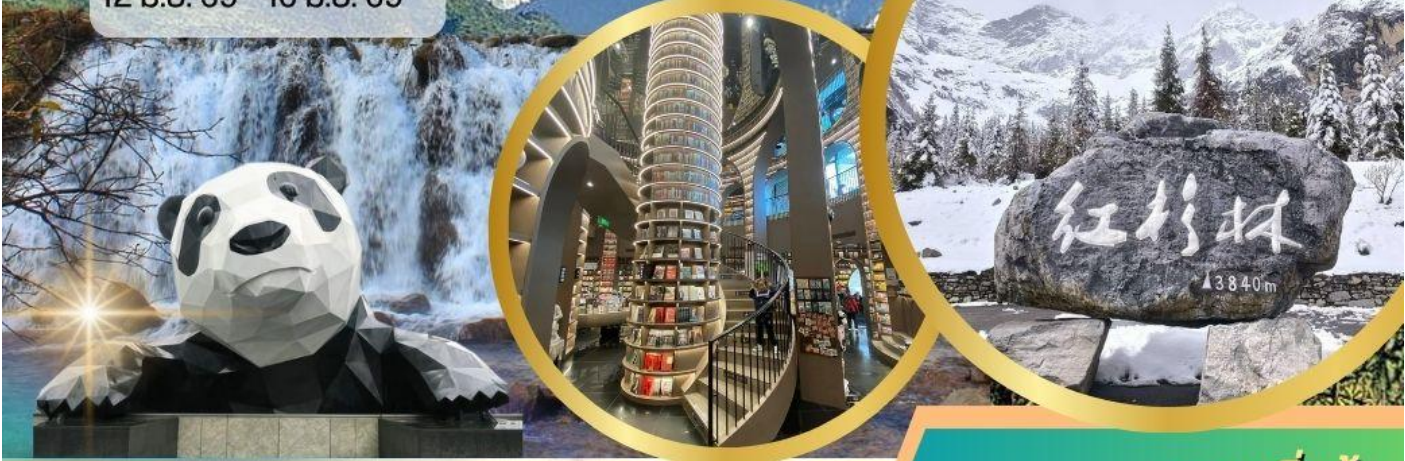
ดูเขาขงเฉียวโกว 5 วัน 4 คืน

เดินทาง

23 เม.ย. 69 - 27 เม.ย. 69

15 พ.ค. 69 - 19 พ.ค. 69

12 มิ.ย. 69 - 16 มิ.ย. 69



✈️ เดินทาง พฤษภาคม - มิถุนายน 2569

เที่ยวครบทุกไฮไลท์ น้ำตกมังกรเขียว ทะเลสาบจิวหม่า
ตุ๊กตาทมิแพนด้าเซลฟี *Option* อุทยานภูเขาหิมะต่ำถู่

ราคาเริ่มต้น

20,360



อาหาร 11 มื้อ



พักโรงแรม 4 ดาว ★★★★★



รถปรับอากาศเที่ยว



น้ำหนักกระเป๋า 20 กก.

MTWT250065

5 วัน 4 คืน

DMK				TFU	TFU				DMK
เที่ยวบิน	ไฟล์ท์	ออก	ถึง	เที่ยวบิน	ไฟล์ท์	ออก	ถึง		
วาไป	SL932	15.30	19.30	ทากลับ	SL933	20.30	22.35		

วันที่	โปรแกรมการท่องเที่ยว	เช้า	กลางวัน	เย็น	ที่พัก
1	• ทำอากาศยานดอนเมือง - นครเจิ้งตู				HOLIDAY INN EXPRESS HOTEL ★★★★★ มาตรฐานของจีนหรือเทียบเท่า
2	• นครเจิ้งตู - เดินทางสู่ภูเขาสี่ดรุณี - เที่ยวชมอุทยานแห่งชาติหวงโถว(ภูเขาสี่ดรุณี)				NEWSIGUNIANG SHAN HOTEL ★★★★★ มาตรฐานของจีนหรือเทียบเท่า
3	• ภูเขาสี่ดรุณี - เดินทางสู่อุทยานปีผิงโถว - เที่ยวชมอุทยานปีผิงโถว				DAGU GLACIER HOTEL ★★★★★ มาตรฐานของจีนหรือเทียบเท่า
4	• OPTIONAL TOUR อุทยานภูเขาหิมะตำกู่ -เมืองตูเจียงเยี่ยน- แพนด้าเซลฟี่ - สะพานหนานเฉียว				CENTER INTER HOTEL ★★★★★ มาตรฐานของจีนหรือเทียบเท่า
5	• เมืองตูเจียงเยี่ยน-ห้องสมุดจงซูเก้อ- เมืองเจิ้งตู- ถนนไท่กู่หลี่-วัดต้าจื่อ-หมีแพนด้าปิ่นตึก- อิสระ ช้อป บั้ง ณ ถนนชุนซีลู่ - บินกลับกรุงเทพฯ				

ทางบริษัทฯ ขอสงวนสิทธิ์ในการสลับโปรแกรมทัวร์ตามความเหมาะสมขึ้นอยู่กับสถานการณ์หน้างาน โดยยึดถือผลประโยชน์ของลูกค้าเป็นสำคัญ



นครเฉิงตู

วันแรก ทำอากาศยานดอนเมือง – นครเฉิงตู

12.30 น. คณะเดินทางพร้อมกันที่ **ทำอากาศยานดอนเมือง** อาคารผู้โดยสารระหว่างประเทศขาออก อาคาร 1 ชั้น 3 ประตู 8 เคาน์เตอร์ เช็คอิน **สายการบิน THAI LION AIR (SL)** โดยมีเจ้าหน้าที่บริษัทฯ คอยให้การต้อนรับและอำนวยความสะดวกในการเช็คอิน

15.30 น. นำท่านเดินทางสู่ **นครเฉิงตู** โดยสายการบิน **THAI LION AIR** เที่ยวบินที่ **SL932** (เที่ยวบินใช้เวลาบินประมาณ 3 ชั่วโมงเศษ ไม่เสิร์ฟอาหารระหว่างเที่ยวบิน แต่ท่านสามารถเลือกซื้ออาหารและเครื่องดื่มจากพนักงานต้อนรับบนเครื่องได้)

19.30 น. เดินทางถึง **สนามบินเทียนฝู เมืองเฉิงตู 成都天府机场** นำคณะผ่านพิธีการตรวจคนเข้าเมืองและศุลกากร นำคณะเดินทางสู่โรงแรมที่พักใกล้สนามบินเทียนฝู เมืองเฉิงตู (เวลาในประเทศจีนจะเร็วกว่าเวลาในประเทศไทย 1 ชั่วโมง) เมืองเฉิงตูเป็นเมืองเอกของมณฑลเสฉวน เป็นหนึ่งในมหานครที่มีประชากรมากที่สุดของจีน เป็นเมืองประวัติศาสตร์เก่าแก่ และเป็นศูนย์กลางการเมืองการปกครอง การศึกษาและการคมนาคมขนส่ง เป็นแหล่งกำเนิดของหมี่แพนด้า และเป็นประตูสู่แหล่งท่องเที่ยวระดับโลก ทั้งอุทยานจิวจ้ายโกว และอุทยานหวงหลง

พักที่ **HOLIDAY INN EXPRESS HOTEL** โรงแรมระดับ 4 ดาวท้องถิ่น หรือเทียบเท่าย่านสนามบินเทียนฝู



อุทยานภูเขาสี่ดรุณี



หุบเขาชวงเฉียวโกว

วันที่สอง นครเฉิงตู – เดินทางสู่ภูเขาสี่ดรุณี – เที่ยวชมอุทยานชวงเฉียวโกว(ภูเขาสี่ดรุณี)

เช้า **รับประทานอาหารเช้า ณ ห้องอาหารของโรงแรม**

หลังอาหารเช้าเดินทางสู่ **อุทยานภูเขาสี่ดรุณี 四姑娘山景区** ระยะทางประมาณ 220 กิโลเมตร (ใช้เวลาเดินทางราว 4 ชั่วโมง) ระหว่างทางท่านจะได้สัมผัสกับทิวทัศน์ที่สวยงามของธรรมชาติ ภูเขาหิมะสูง หุบเขาหว

ลึกที่มีสายน้ำไหลผ่านอุทยานภูเขาเสีครุณีเป็นอุทยานธรรมชาติบนเทือกเขาหลงไหลบนที่ราบสูงทิเบต ในอุทยานมียอดเขาที่มีความสูงเหนือระดับน้ำทะเล 5,000 เมตรอยู่ถึง 85 ลูก มีหิมะปกคลุมยอดเขาตลอดปี ภูเขาขึ้นชื่อที่สำคัญได้แก่ภูเขาเสวียนกุเหนียงซาน เอ้อกุเหนียงซาน ซานกุเหนียงซาน และต้ากุเหนียงซาน (หมายถึงภูเขาสี่สาวพี่น้องที่เรียงจากพี่ใหญ่พี่รอง พี่สาม และน้องเล็ก)เมื่อคณะเดินทางถึงเขตอุทยานภูเขาเสีครุณี นำท่านสู่ร้านอาหาร

เที่ยง

รับประทานอาหารกลางวัน ณ ภัตตาคาร

หลังอาหารนำท่านเที่ยวชม **หุบเขาซวงเจียวโกว 双桥沟景区** ที่เป็นแหล่งท่องเที่ยวที่สวยงามที่สุดแห่งหนึ่งในเขตอุทยานภูเขาเสีครุณี นำท่านนั่งรถบัสของอุทยานที่วิ่งไปผ่านเส้นทางที่สร้างคู่ขนานกับลำธารภสขในหุบเขา ท่านจะได้สัมผัสกับความสวยงามของทัศนียภาพธรรมชาติที่หาชมได้ยาก โดยมีภูเขาหิมะสูงตระหง่านอยู่เบื้องหลัง ธารน้ำใสไหลริน และสระน้ำที่มีสีเขียวมรกต ในฤดูใบไม้ผลิและฤดูร้อนท่านจะได้เห็นฝูงจามรีท่ามกลางทุ่งหญ้าเขียวขจี ส่วนในฤดูหนาวทุ่งหญ้าและพื้นดินจะปกคลุมด้วยพรมหิมะสีขาว....รถบัสของอุทยานจะนำนักท่องเที่ยวไปยังจุดชมวิวสำคัญต่าง ๆ ภายในเขตอุทยาน เพื่อให้นักท่องเที่ยวได้เที่ยวชมสถานที่และถ่ายรูปตามอัธยาศัย ระหว่างทางไกด์จะนำเสนอขายโปรแกรมเสริมที่ไม่ได้รวมในค่าทัวร์(ออฟชั่น แนลทัวร์ 1 รายการ)ออฟชั่นแนลทัวร์ นั่งแพยางที่เสีครุณี (ซวงเจียวโกว) เป็นกิจกรรมยอดนิยมที่นักท่องเที่ยวสามารถเพลิดเพลินกับทัศนียภาพของภูเขาหิมะได้ ค่าใช้จ่าย 120 หยวนต่อคน และใช้เวลาประมาณ 20-30 นาที จนครบแคะเวลา นำคณะขึ้นรถบัสออกจากอุทยาน



ค่ำ

รับประทานอาหารค่ำ ณ ภัตตาคาร

พักที่ โรงแรม **NEWSIGUNIANG SHAN HOTEL** ระดับ 4 ดาวท้องถิ่นหรือเทียบเท่าใกล้เขตอุทยาน



อุทยานป่าเฟิงโกว

วันที่สาม

ภูเขาสี่ครุณี – เดินทางสู่อุทยานป่าเฟิงโกว – เที่ยวชมอุทยานป่าเฟิงโกว

เช้า

รับประทานอาหารเช้า ณ ห้องอาหารของโรงแรม

หลังอาหารนำท่านเดินทางสู่ **อุทยานป่าเฟิงโกว 毕鹏沟景区** (ระยะทาง 300 กม. ใช้เวลาเดินทางราว 4 ชั่วโมงครึ่ง) โดยรถจะวิ่งผ่าน ถนนสาย หลี่เจียงถู 理小路 ที่ได้ชื่อว่าเป็นถนนที่มีวิวทิวทัศน์สวยงามที่สุดเส้นหนึ่งของจีน และเป็นเส้นทางผ่านชมวิวที่สวยงามที่สุดของมณฑลเสฉวน ระหว่างทางท่านจะได้สัมผัสกับทิวทัศน์ที่สวยงามราวภาพเขียน ที่มีลักษณะภูมิประเทศที่สลับซับซ้อน ประกอบด้วย ภูเขาหิมะสูง หุบเขาเหวลึกที่มีสายน้ำไหลผ่าน ในฤดูหนาวท่านจะได้พบกับภูเขาและป่าไม้ที่ปกคลุมโดยหิมะขาวโพลน ในฤดูใบไม้ผลิและฤดูร้อนที่นี่จะเขียวชอุ่มด้วยผืนป่า และในฤดูใบไม้ร่วงท่านจะได้สัมผัสความสวยงามของใบไม้เปลี่ยนสีอันสวยงาม (เนื่องจากถนนสายนี้เป็นถนนสองเลนที่ให้อรรถวิงสวนได้ ในช่วงเทศกาลอาจมีการจราจรที่คับคั่ง เนื่องจากมีนักท่องเที่ยวชาวจีนนิยมขับรถผ่านและแวะจอดข้างทางจนทำให้การจราจรติด หรือ ถนนถูกปิดเพราะเกิดจากดินสไลด์จนรถไม่สามารถสัญจรไปมาได้ ทางทัวร์สงวนสิทธิ์ในการปรับเปลี่ยนเส้นทางเดินทาง)

เที่ยง

รับประทานอาหารกลางวัน ณ ภัตตาคาร



อุทยานป่าเฟิงโกว

หลังอาหารนำท่านเที่ยวชม **อุทยานป่าเฟิงโกว 毕鹏沟景区** ที่เป็นแหล่งท่องเที่ยวธรรมชาติที่สวยงามได้รับฉายาว่าเป็นสวิตเซอร์แลนด์แดนใต้แห่งเมืองเสฉวน ตั้งอยู่เหนือระดับน้ำทะเลระหว่าง 2,015 เมตร – 3,500 เมตร ครอบคลุมพื้นที่ 614 ตารางกิโลเมตร ได้รับการขึ้นทะเบียนเป็นอุทยานท่องเที่ยวธรรมชาติระดับ 4A ของจีนในปี ค.ศ. 2013 และกลายเป็นอุทยานท่องเที่ยวยอดนิยมที่มีนักท่องเที่ยวเดินทางมาเยือนในปี 2023 ...นำท่านขึ้นรถบัสของอุทยานเพื่อเข้าไปยังเขตอุทยาน นำท่านขึ้นรถกอล์ฟแวะเที่ยวจุดชมวิวสำคัญต่าง ๆ ภายในเขตอุทยาน ที่ประกอบด้วย ธารน้ำแข็งและภูเขาหิมะ โอบล้อมอุทยาน ทะเลสาบที่มีสีน้ำเขียวมรกต ป่าไม้ ลำธารน้ำใสสะอาด น้ำตก ทุ่งหญ้าบนพื้นที่สูง ใบไม้เปลี่ยนสีและป่าไม้หลากสีในฤดูใบไม้ร่วง ทุ่งดอกไม้ในฤดูใบไม้ผลิ โดยมีจุด

ชมวิวขึ้นชื่อต่าง ๆ อาทิ เขาอูฐ เขากระต่าย เขาสิงค์โต น้ำตกมังกรเขียว ทะเลสาบจ้าวหม่า และอ่าววงพระจันทร์ ฯลฯ จนครบแก่เวลา นำคณะขึ้นรถบัสออกจากอุทยาน นำท่านเดินทางโดยรถบัสสู่อำเภอเฮยสุ่ย (ระยะทางประมาณ 180 กม. ใช้เวลาเดินทางราว 2 ชั่วโมงครึ่ง)

ค่ำ

รับประทานอาหารค่ำ ณ ภัตตาคาร

พักที่ โรงแรม **DAGU GLACIER HOTEL** ระดับ 4 ดาวห้องถ้ำหรือเทียบเท่าใกล้อุทยานต้ากู่



วันถัดไป

OPTIONAL TOUR อุทยานภูเขาหิมะต้ากู่ –เมืองตูเจียงเยียน– แพนด้าเซลล์ฟี – สะพานหนานเจียว

เช้า

รับประทานอาหารเช้า ณ ห้องอาหารของโรงแรม

หลังอาหารเช้าท่านสามารถเลือกที่จะซื้อโปรแกรมทัวร์เสริม หรืออิสระพักผ่อนตามอัธยาศัยในโรงแรม

ไกด์ท้องถิ่นนำเสนอโปรแกรมทัวร์เสริมแพ็คเกจเที่ยวชมอุทยานภูเขาหิมะต้ากู่ปิงชว่น.....นำท่านโดยสารรถบัสของอุทยานเดินทางเข้าสู่ อุทยานสวรรค์ภูผาหิมะการ์เซียต้ากู่ 达古冰川 โดยรถบัสจะนำท่านแวะชมจุดชมวิวไฮไลต์ภายในอุทยาน อาทิ ทะเลสาบลิง 金猴海 ทะเลสาบและน้ำตกเจ๋อน่าซั่ว 泽娜措 และทะเลสาบต้ากู่ 达古湖 นำท่านขึ้นกระเช้า เพื่อขึ้นสู่จุดชมวิวสูงบนยอดเขาหิมะ ที่อยู่เหนือระดับน้ำทะเล 4,860 เมตร อุทยานแห่งชาติภูเขาหิมะการ์เซียต้ากู่ปิงชว่น (Dagu Glacier National Park) ดินแดนสวรรค์ที่ซ่อนตัวอยู่ท่ามกลางเทือกเขาสูงชัน ที่นี้ขึ้นชื่อเรื่องทิวทัศน์อันงดงามของ ภูเขาหิมะ ธารน้ำแข็ง ทะเลสาบ ที่สวยงามดั่งภาพวาดจากเทพนิยาย จุดเด่นของที่นี่ คือ ธารน้ำแข็งการ์เซีย ที่ตั้งอยู่ท่ามกลางหุบเขาสูงชัน ยอดเขาปกคลุมไปด้วยหิมะขาวโพลน ทอดยาวสุดสายตา สะท้อนแสงแดดระยิบระยับสวยงามจับใจ ชาวพื้นเมืองเชื่อว่าภูผาธารน้ำแข็งนี้มีเทพเจ้าพิทักษ์ภูเขาคอยพิทักษ์อยู่..... อัตราค่าบริการสำหรับโปรแกรมเสริมท่องเที่ยวอุทยานภูเขาหิมะต้ากู่ ท่านละ 700 หยวนหรือ 3,500 บาท ใช้เวลาประมาณ 3 - 4 ชั่วโมง ค่าบริการรวม ค่าบัตรเข้าอุทยาน ค่ารถรับ ส่ง ค่ารถบัสรับ ส่งภายในเขตอุทยาน ค่ากระเช้าขึ้น และลงขอยอดเขาหิมะการ์เซียต้ากู่ และค่าน้ำเที่ยวของไกด์ท้องถิ่น

เที่ยง

รับประทานอาหารกลางวัน ณ ร้านอาหารพื้นเมือง

หลังอาหารนำท่านเดินทางสู่ เมืองตูเจียงเยียน 都江堰 (ระยะทาง 234 กม. ใช้เวลาเดินทางราว 4 ชั่วโมง)

ระหว่างเดินทางท่านสามารถชมทัศนียภาพธรรมชาติอันงดงามของสองข้างถนนขณะที่รถแล่นผ่าน ที่มีทั้งภูเขาหิมะสูง หุบเขา ธารน้ำ และทุ่งหญ้าบนที่ราบสูง หรือพักผ่อนตามอัธยาศัยบนรถระหว่างเดินทาง



ตุ๊กตาแพนด้าอนเซลพี



สะพานหนานเจียว

นำท่านชม **ตุ๊กตหมีแพนดาเซลพี 自拍大熊猫** เป็นตุ๊กตาแพนด้าขนาดยักษ์ น้ำหนัก 130 ตันในท่านอนหงายขาไขว่ห้างท่าท่าเซลฟีอยู่กลางแจ้ง ที่ได้กลายเป็นแลนด์มาร์คของเมืองและเอกลักษณ์ที่ผู้มาเยือนเมืองนี้ต้องแวะมาเช็คอิน ถ่ายรูป.....

ค่ำ

รับประทานอาหารค่ำ ณ ภัตตาคาร

หลังอาหารนำท่านชม **สะพานหนานเจียว 南桥** สะพาน โบราณคร่อมแม่น้ำจูเจียงเขียนขึ้นชื่อที่ได้กลายเป็นแหล่งท่องเที่ยวสำคัญและจุดเช็คอินสำหรับนักท่องเที่ยว ในช่วงค่ำที่นี่จะประดับประดาด้วยแสงสี บริเวณริมแม่น้ำจะถูกประดับด้วยแสงไฟสีฟ้าที่ทอดยาวไปตามแนวแม่น้ำ ชาวบ้านตั้งชื่อว่าเป็น **น้ำตาสีฟ้า 蓝色眼泪** พักที่ โรงแรม **CENTER INTER HOTEL** ระดับ 4 ดาวท้องถิ่นหรือเทียบเท่าในเมืองจูเจียงเขียน



ห้องสมุดจงชู่เก๋อ

วันที่ห้า

เมืองจูเจียงเขียน-ห้องสมุดจงชู่เก๋อ -เมืองเฉิงตู- ถนนไท่กู่หลี่-วัดต้าฉือ-หมีแพนด้าปิ่นตีก-อิสระ
ซื้อปั้ง ณ ถนนชุนชี่ตู้ – บินกลับกรุงเทพ

เช้า

รับประทานอาหารเช้า ณ ห้องอาหารของโรงแรม

หลังอาหารเช้าท่านชม **ห้องสมุด จงชู่เก๋อ 钟书阁** (แปลเป็นไทยหมายถึงหอสมุดที่มีหนังสือวางซ้อนกันเป็นรูประฆัง) เป็นห้องสมุดสาธารณะที่มีดีไซน์ที่เก๋ไก๋จนกลายเป็นจุดเช็คอินสำหรับนักท่องเที่ยว ตั้งอยู่ในห้างสรรพสินค้าใจกลางเมืองจูเจียงเขียน.....

จากนั้นนำท่านเดินทางสู่เมืองเฉิงตู (ระยะทาง 68 กม. ใช้เวลาเดินทางราว 1 ชั่วโมง)

เที่ยง

รับประทานอาหารกลางวัน ณ ภัตตาคาร



ถนนไท่กุ่หลี่ และวัดต้าฉีอู

หมีแพนด้าปีนตึก ณ ตึก IFS

ถนนคนเดินชุนชี่อู

หลังอาหารนำท่านเที่ยวชม **ถนนไท่กุ่หลี่ และวัดต้าฉีอู 太古里大慈寺** แต่เดิมที่ตรงนี้คือบริเวณของวัดต้าฉีอู ที่พระถังซำจั๋ง เคยจำพรรษา ก่อนเดินทางไปชมพูทวีป โดยทางโครงการได้อนุรักษ์อาคารบางส่วนและปรับปรุงพื้นที่รอบ ๆ ขึ้น โดยมีวัดเป็นศูนย์กลาง ปัจจุบันไท่กุ่หลี่เป็นที่ตั้งของวัด ซุปเปอร์คอมเพล็กซ์ ร้านอาหาร ห้างสรรพสินค้า โรงภาพยนตร์ จัตุรัส และ โรงแรมหรู.....

ชม **หมีแพนด้าปีนตึก ณ ตึก IFS 熊猫爬楼** จุดเช็คอินใหม่สำหรับชาวเมืองเฉิงตูและนักท่องเที่ยวผู้มาเยือน ท่านจะได้ตะลึงกับตึกตึกแพนด้ายักษ์ที่มีความสูง 15 เมตร น้ำหนัก 13 ตัน ปีนเกาะอยู่บนยอดตึก IFS ใจกลางเมืองเฉิงตู.....นำท่านเดินทางสู่ **ถนนคนเดินชุนชี่อู 春熙路** เป็นย่านช้อปปิ้งทันสมัยชื่อดัง ที่นี่เป็นถนนขนาดใหญ่ และเป็นถนนปิดที่ไม่ให้รถวิ่งผ่านเข้าไปได้ ภายในถนนคนเดินชุนชี่อู สองฝากฝั่งของถนนมีแต่ร้านค้าขายสินค้ามากมาย ตั้งแต่ร้านแบรนด์เนมชื่อดัง สินค้าแบรนด์จีน มีสินค้าหลากหลายให้เลือกซื้อ อาทิ เสื้อผ้า รองเท้า เครื่องสำอาง เครื่องดื่ม อาหารการกิน รวมถึงยังมีห้างสรรพสินค้าขนาดใหญ่ชื่อดัง ให้เหล่านักช้อปปิ้งได้เดินเลือกซื้อสินค้าตามใจชอบ.....

คำ **อิสระอาหารมื้อค่ำเพื่อความสะดวกต่อการเดินทาง ช้อปปิ้ง โดยท่านสามารถเลือกชิมอาหารพื้นเมืองในย่านนี้**

สมควรแก่เวลา นำคณะเดินทางไปสนามบินเฉิงตู เพื่อทำการเช็คอินก่อนขึ้นเครื่อง.....

20.30 น. เhierฟ้ากลับสู่ กรุงเทพฯ โดยสายการบิน THAI LION AIR เที่ยวบินที่ SL933

22.35 น. เดินทางกลับถึง ท่าอากาศยานดอนเมือง กรุงเทพฯ โดยสวัสดิ์ภาพ พร้อมความประทับใจ

วันเดินทาง	ราคาผู้ใหญ่และเด็กมีเตียง	พักเดี่ยวจ่ายเพิ่ม
เดือน เมษายน 69		
5 – 9 เมษายน	21,360.-	4,500
11 – 15 เมษายน	24,360.-	5,500
17 – 21 เมษายน	21,360.-	4,500
23 – 27 เมษายน	21,360.-	4,500

เดือน พฤษภาคม 69		
15 – 19 พฤษภาคม	20,360.-	4,500
12 – 16 มิถุนายน	20,360.-	4,500

อัตรานี้รวม

1. ค่าตัวเครื่องบินไป-กลับ ชั้นประหยัด และ ค่าภาษีสนามบิน และน้ำหนักกระเป๋าโหลดใต้ท้องเครื่องท่านละ 20 กิโลกรัม
2. ค่าโรงแรมที่พักตามรายการที่ระบุ (ห้องพักได้ 2 ท่าน ในกรณีที่เดินทางด้วยกัน 3 ท่าน ทางโรงแรมจัดห้องพักให้ท่านแบบ 2 เตียงและมีเตียงเสริมให้ท่าน 1 เตียง)
3. ค่าเข้าชมสถานที่ต่างๆ ตามที่รายการทัวร์ระบุ
4. ค่าอาหารและเครื่องดื่มตามที่รายการทัวร์ระบุ
5. ค่ารถรับส่งระหว่างนำเที่ยวตามที่รายการระบุ
7. ค่าประกันอุบัติเหตุคุ้มครองในระหว่างการเดินทาง คุ้มครองในวงเงินท่านละ 1,000,000 บาท ค่ารักษาพยาบาลกรณีเกิดอุบัติเหตุวงเงินท่านละ 500,000 บาท ตามเงื่อนไขของกรมธรรม์

อัตรานี้ไม่รวม

1. ค่าน้ำหนักกระเป๋าเฉพาะส่วนที่เกินจาก 20 กิโลกรัมตามที่สายการบินกำหนด
2. ค่าธรรมเนียมในการทำหนังสือเดินทาง
3. ค่าใช้จ่ายส่วนตัวนอกเหนือจากที่รายการทัวร์ระบุ เช่น ค่าอาหารและเครื่องดื่มที่สั่งเพิ่มเอง, ค่าโทรศัพท์, ค่าเช่าพอกเก็ตไวไฟ ฯลฯ
4. ค่าทำใบอนุญาตที่กลับเข้าประเทศของคนต่างชาติหรือคนต่างด้าว
5. ค่าภาษีมูลค่าเพิ่ม 7% และค่าภาษีบริการหัก ณ ที่จ่าย 3% (กรณีต้องการใบกำกับภาษี)
6. ค่าทิปไกด์ คนขับรถ หัวหน้าทัวร์ 1,500 บาทต่อหนึ่งผู้เดินทาง
7. หัวหน้าทัวร์แล้วแต่สินน้ำใจของลูกค้า

เงื่อนไขการจอง และยกเลิกทัวร์

1. แจ้งจำนวนผู้เดินทาง พร้อมชำระเงินมัดจำงวดแรก **ท่านละ 10,000.- บาท** ขึ้นอยู่กับโปรแกรมทัวร์ที่ท่านเลือกจอง หากท่านยกเลิกหลังการชำระค่ามัดจำแล้ว ทางบริษัทฯ ไม่สามารถคืนค่ามัดจำให้ท่านในทุกกรณี แต่ท่านสามารถหาผู้เดินทางใหม่มาใช้สิทธิ์แทนได้ โดยไม่ต้องเสียค่าใช้จ่ายใด ๆ

2. ชำระค่าตั๋วส่วนที่เหลือ ก่อนการเดินทาง 20 วัน หากท่านยกเลิกหลังการชำระค่าตั๋วทั้งหมดแล้ว ทางบริษัทฯ ไม่สามารถคืนค่าตั๋วทั้งหมด หรือบางส่วนให้ท่านในทุกกรณี แต่ท่านสามารถหาผู้เดินทางใหม่มาใช้สิทธิ์แทนได้ โดยเสียค่าใช้จ่ายบางส่วนเพิ่ม เช่น ค่าวีซ่าสำหรับผู้ที่มาแทนท่าน และค่าเปลี่ยนชื่อที่ต้องจ่ายให้กับสายการบิน
3. เมื่อท่านเลือกวันเดินทาง และได้วางเงินมัดจำ หรือค่าตั๋วทั้งหมดแล้ว ท่านไม่สามารถเลื่อนการเดินทางได้ หรือเปลี่ยนโปรแกรมทัวร์ได้ การเลื่อนหรือเปลี่ยน โปรแกรมทัวร์เท่ากับการยกเลิกตั๋ว ซึ่งทางบริษัทฯ จะไม่สามารถคืนเงินค่าตั๋ว หรือเงินมัดจำตั๋วให้ท่านได้

หมายเหตุ

1. บริษัทฯ มีสิทธิ์ที่จะเปลี่ยนแปลงรายละเอียดบางประการในทัวร์นี้ เมื่อเกิดเหตุสุดวิสัยจนไม่อาจแก้ไขได้
2. บริษัทฯ ไม่รับผิดชอบค่าเสียหายในเหตุการณ์ที่เกิดจากสายการบิน ภัยธรรมชาติ ปฏิบัติและอื่นๆ ที่อยู่นอกเหนือการควบคุมของทางบริษัทฯ หรือค่าใช้จ่ายเพิ่มเติมที่เกิดขึ้นทางตรงหรือทางอ้อม เช่น การเจ็บป่วย, การถูกทำร้าย, การสูญหาย, ความล่าช้า หรือจากอุบัติเหตุต่างๆ
3. หากท่านถอนตัวก่อนรายการท่องเที่ยวจะสิ้นสุดลง ทางบริษัทฯ จะถือว่าท่านสละสิทธิ์และจะไม่คืนเงินค่าบริการที่ท่านได้ชำระไว้แล้วไม่ว่ากรณีใดๆ ทั้งสิ้น
4. บริษัทฯ จะไม่รับผิดชอบต่อการห้ามออกนอกประเทศ หรือ ห้ามเข้าประเทศ อันเนื่องมาจากมีสิ่งผิดกฎหมาย หรือเอกสารเดินทางไม่ถูกต้อง หรือ การถูกปฏิเสธในกรณีอื่นๆ
5. รายการทัวร์นี้เป็นเพียงข้อเสนอที่ต้องได้รับการยืนยันจากบริษัทฯ อีกครั้งหนึ่ง หลังจากได้รับการยืนยันที่นั่งจากสายการบิน และโรงแรมที่พักในต่างประเทศเป็นที่เรียบร้อยแล้ว แต่อย่างไรก็ตามรายการนี้อาจเปลี่ยนแปลงได้ตามความเหมาะสม
6. มัคคุเทศก์ พนักงาน และตัวแทนของบริษัทฯ ไม่มีสิทธิ์ในการให้คำสัญญาใดๆ ทั้งสิ้นแทนบริษัทฯ นอกจากมีเอกสารลงนามโดยผู้มีอำนาจของบริษัทฯ กำกับเท่านั้น
7. หากไม่สามารถไปเที่ยวในสถานที่ที่ระบุในโปรแกรมได้ อันเนื่องมาจากธรรมชาติ ความล่าช้า และความผิดพลาดจากทางสายการบิน บริษัทฯ จะไม่มีการคืนเงินใดๆ ทั้งสิ้น แต่ทั้งนี้ทางบริษัทฯ จะจัดหาสถานที่ท่องเที่ยวอื่นมาทดแทน โดยขอสงวนสิทธิ์การจัดการนี้โดยไม่แจ้งให้ทราบล่วงหน้า
8. เมื่อท่านออกเดินทางไปกับคณะแล้ว ท่านงดการใช้บริการรายการใดรายการหนึ่ง หรือไม่เดินทางพร้อมคณะถือว่าท่านสละสิทธิ์ ไม่อาจเรียกร้องค่าบริการ และเงินมัดจำคืน ไม่ว่ากรณีใดๆ ทั้งสิ้น
9. ในกรณีที่ลูกค้าต้องซื้อตั๋วโดยสารรถทัวร์ หรือเครื่องบินภายในประเทศล่วงหน้า กรุณาติดต่อเจ้าหน้าที่ของบริษัทฯ พร้อมขอคำยืนยันว่ากรุ๊ปสามารถออกเดินทางได้หรือไม่ มิเช่นนั้นทางบริษัทฯ จะไม่รับผิดชอบค่าใช้จ่ายใดๆ ทั้งสิ้น

หนังสือเดินทางที่ไม่สามารถใช้เดินทางได้

- หนังสือเดินทางที่มีอายุเหลือไม่ถึง 6 เดือน หมายถึงหนังสือเดินทางที่ใกล้จะหมดอายุ หากนับจากวันที่ต้องใช้เดินทางจนถึงวันหมดอายุ ถ้าน้อยกว่า 6 เดือนถือว่าใช้เดินทางไม่ได้ ท่านต้องไปทำเล่มใหม่ทันที

- หนังสือเดินทางที่ชำรุด หมายถึงหนังสือเดินทางที่มีส่วนใดส่วนหนึ่งขาดหายหรือชำรุด เช่น หน้าแรกที่มีรูปและรายละเอียดของผู้เดินทางมีรอยฉีกขาด หรือขูดขีด หรือมีการแต้มีสีหรือหมึกจนทำให้ไม่สามารถมองเห็นรายละเอียดได้ครบถ้วน หน้าในเล่มหนังสือเดินทางขาดหายทั้งหน้า หรือบางส่วน ใช้กาวติดหน้าใดหน้าหนึ่งในเล่มจนไม่สามารถเปิดดูรายละเอียดได้ ล้วนถือว่าเป็นหนังสือเดินทางชำรุดที่ไม่สามารถใช้เดินทางได้

หมายเหตุ เพื่อหลีกเลี่ยงข้อผิดพลาดในเรื่องเอกสารการเดินทาง ซึ่งอาจยังผลให้ผู้เดินทางไม่สามารถเดินทางตามกำหนดได้ กรุณาส่งหนังสือเดินทางเล่มจริงของผู้เดินทางมาให้บริษัทฯ ตรวจสอบและจัดเตรียมแบบฟอร์มเข้า ออกประเทศให้เรียบร้อย โดยเจ้าหน้าที่จะคืนหนังสือเดินทางให้ท่านที่สนามบินในวันเดินทาง สำหรับท่านผู้เดินทางที่ถือหนังสือเดินทางติดตัวไปสนามบินในวันเดินทาง กรุณาตรวจเช็คอีกครั้งก่อนเดินทางไปสนามบิน ว่าไม่หยิบผิดเล่ม ไม่หมดอายุ และไม่ชำรุด บริษัทฯ จะไม่รับผิดชอบใด ๆ หากหนังสือเดินทางของท่านมีปัญหาดังกล่าวจนทำให้ท่านเดินทางไม่ได้