



# บริษัท เพนกวินฮอลิเดย์ จำกัด PENGUIN HOLIDAY CO.,LTD.

12/242 ซอยติวานนท์ 45 แยก 9 (ทรายทอง 9) ตำบลท่าทราย  
อำเภอเมืองนนทบุรี จังหวัดนนทบุรี 11000

@penguinholiday

www.penguinholiday.co

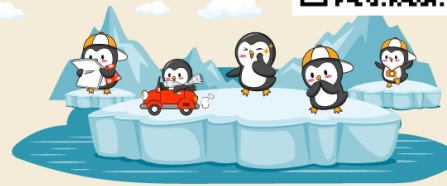
เพนกวินฮอลิเดย์

penguinholiday.co@gmail.com

02-460-9237

093-108-4355

063-565-9366



**PENGUIN**  
HOLIDAY CO.,LTD.  
License No. 11/12335

# VIETNAM

- อาหารครบทุกมือ
- เที่ยวเต็ม ไม่มีพรีเดย์
- แจกฟรีกระเป๋า

ล่องเรือกระดังงา พระราชวังไคโน้ย ล่องเรือมังกรแม่น้ำหอม POP MART สะพานมังกรคานัง

HoiAn Ancient Town ย่านเมืองเก่าฮอยอัน

ดานัง เว้ ฮอยอัน พั๊กบานาฮิลล์

ราคาเริ่มต้น **13,999.-**

พิเศษ BUFFET, บนบานาฮิลล์ 1 มื้อ และ SEAFOOD BOAT เดินทาง มี.ค. 69 เป็นต้นไป

PVN-DAD23-VZ

**vietjetair**

10 ท่าน การันตีเดินทาง

น้ำหนักกระเป๋า 20 กก. กระเป๋าขึ้นเครื่อง 7 กก.

พักรวม 4 ดาว

อาหาร 10 มื้อ

"เที่ยวทุกที่...ก็มีโปร"

**PRO VIETNAM**

## PRO VIETNAM 4วัน3คืน ดานัง เว้ ฮอยอัน พั๊กบานาฮิลล์

เที่ยวเวียดนามกลาง เมืองมรดกโลก บินตรงลงดานัง

พักรู 4 ดาว 3 คืน พั๊กเว้ 1 คืน พั๊กดานัง 1 คืน พั๊กบนบานาฮิลล์ 1 คืน

ชมเสน่ห์เมืองเว้ เยือนเมืองเก่าฮอยอัน นั่งเรือกระดังงูสุดมันส์

PVN-DAD23-VZ ดานัง เว้ ฮอยอัน พั๊กบานาฮิลล์ 4วัน3คืน(บินสาย-กลับบ่าย)

# เมนูพิเศษ อาหารเวียดนามต้นตำรับ BUFFET บนบานาฮิลล์

## และอาหารทะเล SEAFOOD BOAT



PVN-DAD23-VZ

**vietjet air 4 วัน 3 คืน**



น้ำหนักกระเป๋า 20 กก.



พัก 4 ดาวทุกคืน



บริการอาหาร 10 มื้อ

โปรแกรมการเดินทาง 4 วัน 3 คืน

ช่วงเวลาเดินทาง มี.ค. 69 เป็นต้นไป

รายละเอียดเที่ยวบิน

สายการบิน	เลขเที่ยวบิน	สนามบิน	เวลาบิน
<b>vietjet air.com.</b>	<b>VZ960</b>	<b>สุวรรณภูมิ-ดานัง (BKK-DAD)</b>	<b>10.50-12.30 น</b>
<b>vietjet air.com.</b>	<b>VZ961</b>	<b>ดานัง-สุวรรณภูมิ (DAD-BKK)</b>	<b>13.15-15.00 น</b>

ข้อมูลของเที่ยวบิน เป็นข้อมูลเบื้องต้น ที่ทางบริษัทฯ ได้ทำการจองไว้กับทางสายการบิน ซึ่งอาจมีการเปลี่ยนแปลงได้ตามเหตุผลของสายการบิน

วันที่	รายการท่องเที่ยว	รายละเอียดมื้ออาหาร จำนวน 10 มื้อ			โรงแรมที่พัก หรือเทียบเท่า
		เช้า	เที่ยง	เย็น	
1	สนามบินสุวรรณภูมิ - สนามบินดานัง - เมืองเว้ - วัดเทียนมู่ - พระราชวังไดโน้ย นั่งสามล้อซีโคล - ล่องเรือมังกรแม่น้ำหอม	-	☉	☉	<b>MONDIAL HOTEL</b> หรือเทียบเท่า ★★★★★
2	ร้านเยื่อไผ่ - ดานัง - นั่งกระเช้าลอยฟ้าสู่ยอดเขาบานาฮิลล์ (สะพานมือทองคำ-สวนดอกไม้นั่งรถราง-ปราสาทพระจันทร์) <b>**พักบนบานาฮิลล์**</b>	☉	☉	☉ BUFFET INTER	<b>MERCURE BANAHILLS</b> หรือเทียบเท่า ★★★★★
3	สวนสนุกแฟนตาซีพาร์ค - เมืองฮอยอัน - ร้านหยกอัญมณี - หมู่บ้านแกะสลักหินอ่อน - ล่องเรือกระดัง - เมืองมรดกโลกฮอยอัน - สะพานมังกร - สะพานแห่งความรัก (คาร์พดราگون)	☉	☉	☉ SEAFOOD BOAT	<b>SEA GARDEN HOTEL</b> หรือเทียบเท่า ★★★★★
4	วัดลิงหือิ่ง เจ้าแม่กวนอิม - ตลาดฮาน - ร้านกาแฟ - สนามบินดานัง - สนามบินสุวรรณภูมิ	☉	☉ BANH MI	-	

\*โปรแกรมอาจมีการสลับปรับเปลี่ยนได้ตามความเหมาะสมโดยไม่ต้องแจ้งให้ทราบล่วงหน้า แต่จะคำนึงถึงผลประโยชน์ของผู้เดินทางเป็นสำคัญ\*

**\*\* รายการทัวร์สามารถปรับเปลี่ยนได้ตามความเหมาะสม โดยไม่ต้องแจ้งให้ทราบล่วงหน้า\*\***

PVN-DAD23-VZ ดานัง เว้ ฮอยอัน พักบานาฮิลล์ 4วัน3คืน(บินสาย-กลับบ่าย)

# อัตราค่าบริการ

ช่วงเวลาเดินทาง	ราคาผู้ใหญ่	ราคาเด็ก (2-18 ปี)	ราคาพักเดียว
<b>เดือนมีนาคม</b>			
26-29 มีนาคม 2569	15,999 บาท	15,999 บาท	5,000 บาท
27-30 มีนาคม 2569	15,999 บาท	15,999 บาท	5,000 บาท
28-31 มีนาคม 2569	15,999 บาท	15,999 บาท	5,000 บาท
29-01 เมษายน 2569	15,999 บาท	15,999 บาท	5,000 บาท
30-02 เมษายน 2569	15,999 บาท	15,999 บาท	5,000 บาท
31-03 เมษายน 2569	15,999 บาท	15,999 บาท	5,000 บาท
<b>เดือนเมษายน</b>			
01-04 เมษายน 2569	15,999 บาท	15,999 บาท	5,000 บาท
06-09 เมษายน 2569	18,999 บาท	18,999 บาท	5,000 บาท
07-10 เมษายน 2569	17,999 บาท	17,999 บาท	5,000 บาท
08-11 เมษายน 2569	18,999 บาท	18,999 บาท	5,000 บาท
10-13 เมษายน 2569	20,999 บาท	20,999 บาท	5,000 บาท
15-18 เมษายน 2569	16,999 บาท	16,999 บาท	5,000 บาท
16-19 เมษายน 2569	16,999 บาท	16,999 บาท	5,000 บาท
17-20 เมษายน 2569	16,999 บาท	16,999 บาท	5,000 บาท
18-21 เมษายน 2569	16,999 บาท	16,999 บาท	5,000 บาท
19-22 เมษายน 2569	16,999 บาท	16,999 บาท	5,000 บาท
20-23 เมษายน 2569	16,999 บาท	16,999 บาท	5,000 บาท
21-24 เมษายน 2569	16,999 บาท	16,999 บาท	5,000 บาท
22-25 เมษายน 2569	16,999 บาท	16,999 บาท	5,000 บาท
26-29 เมษายน 2569	16,999 บาท	16,999 บาท	5,000 บาท
27-30 เมษายน 2569	16,999 บาท	16,999 บาท	5,000 บาท
28-01 พฤษภาคม 2569	18,999 บาท	18,999 บาท	5,000 บาท
29-02 พฤษภาคม 2569	18,999 บาท	18,999 บาท	5,000 บาท
30-03 พฤษภาคม 2569	17,999 บาท	17,999 บาท	5,000 บาท
<b>เดือนพฤษภาคม</b>			
02-05 พฤษภาคม 2569	17,999 บาท	17,999 บาท	5,000 บาท
04-07 พฤษภาคม 2569	15,999 บาท	15,999 บาท	5,000 บาท
05-08 พฤษภาคม 2569	14,999 บาท	14,999 บาท	5,000 บาท
06-09 พฤษภาคม 2569	15,999 บาท	15,999 บาท	5,000 บาท
09-12 พฤษภาคม 2569	16,999 บาท	16,999 บาท	5,000 บาท
10-13 พฤษภาคม 2569	15,999 บาท	15,999 บาท	5,000 บาท
11-14 พฤษภาคม 2569	14,999 บาท	14,999 บาท	5,000 บาท
12-15 พฤษภาคม 2569	15,999 บาท	15,999 บาท	5,000 บาท
13-16 พฤษภาคม 2569	16,999 บาท	16,999 บาท	5,000 บาท
14-17 พฤษภาคม 2569	16,999 บาท	16,999 บาท	5,000 บาท
16-19 พฤษภาคม 2569	16,999 บาท	16,999 บาท	5,000 บาท
17-20 พฤษภาคม 2569	15,999 บาท	15,999 บาท	5,000 บาท

PVN-DAD23-VZ ดานั่ง เว็ ฮอยอัน พักบานาฮิลล์ 4วัน3คืน(บินสาย-กลับบ่าย)

18-21 พฤษภาคม 2569	14,999 บาท	14,999 บาท	5,000 บาท
19-22 พฤษภาคม 2569	14,999 บาท	14,999 บาท	5,000 บาท
20-23 พฤษภาคม 2569	15,999 บาท	15,999 บาท	5,000 บาท
23-26 พฤษภาคม 2569	15,999 บาท	15,999 บาท	5,000 บาท
24-27 พฤษภาคม 2569	15,999 บาท	15,999 บาท	5,000 บาท
25-28 พฤษภาคม 2569	14,999 บาท	14,999 บาท	5,000 บาท
26-29 พฤษภาคม 2569	14,999 บาท	14,999 บาท	5,000 บาท
27-30 พฤษภาคม 2569	15,999 บาท	15,999 บาท	5,000 บาท
29-01 มิถุนายน 2569	17,999 บาท	17,999 บาท	5,000 บาท
<b>เดือนมิถุนายน</b>			
02-05 มิถุนายน 2569	16,999 บาท	16,999 บาท	5,000 บาท
03-06 มิถุนายน 2569	17,999 บาท	17,999 บาท	5,000 บาท
04-07 มิถุนายน 2569	15,999 บาท	15,999 บาท	5,000 บาท
06-09 มิถุนายน 2569	15,999 บาท	15,999 บาท	5,000 บาท
07-10 มิถุนายน 2569	14,999 บาท	14,999 บาท	5,000 บาท
08-11 มิถุนายน 2569	13,999 บาท	13,999 บาท	5,000 บาท
09-12 มิถุนายน 2569	13,999 บาท	13,999 บาท	5,000 บาท
10-13 มิถุนายน 2569	14,999 บาท	14,999 บาท	5,000 บาท
13-16 มิถุนายน 2569	15,999 บาท	15,999 บาท	5,000 บาท
14-17 มิถุนายน 2569	14,999 บาท	14,999 บาท	5,000 บาท
15-18 มิถุนายน 2569	13,999 บาท	13,999 บาท	5,000 บาท
16-19 มิถุนายน 2569	13,999 บาท	13,999 บาท	5,000 บาท
17-20 มิถุนายน 2569	14,999 บาท	14,999 บาท	5,000 บาท
19-22 มิถุนายน 2569	15,999 บาท	15,999 บาท	5,000 บาท
21-24 มิถุนายน 2569	14,999 บาท	14,999 บาท	5,000 บาท
22-25 มิถุนายน 2569	13,999 บาท	13,999 บาท	5,000 บาท
23-26 มิถุนายน 2569	13,999 บาท	13,999 บาท	5,000 บาท
24-27 มิถุนายน 2569	14,999 บาท	14,999 บาท	5,000 บาท
25-28 มิถุนายน 2569	15,999 บาท	15,999 บาท	5,000 บาท
27-30 มิถุนายน 2569	15,999 บาท	15,999 บาท	5,000 บาท
28-01 กรกฎาคม 2569	14,999 บาท	14,999 บาท	5,000 บาท
29-02 กรกฎาคม 2569	13,999 บาท	13,999 บาท	5,000 บาท
30-03 กรกฎาคม 2569	13,999 บาท	13,999 บาท	5,000 บาท
<b>เดือนกรกฎาคม</b>			
01-04 กรกฎาคม 2569	15,999 บาท	15,999 บาท	5,000 บาท
04-07 กรกฎาคม 2569	15,999 บาท	15,999 บาท	5,000 บาท
05-08 กรกฎาคม 2569	15,999 บาท	15,999 บาท	5,000 บาท
06-09 กรกฎาคม 2569	15,999 บาท	15,999 บาท	5,000 บาท
07-10 กรกฎาคม 2569	15,999 บาท	15,999 บาท	5,000 บาท
08-11 กรกฎาคม 2569	15,999 บาท	15,999 บาท	5,000 บาท
11-14 กรกฎาคม 2569	15,999 บาท	15,999 บาท	5,000 บาท

12-15 กรกฎาคม 2569	15,999 บาท	15,999 บาท	5,000 บาท
13-16 กรกฎาคม 2569	15,999 บาท	15,999 บาท	5,000 บาท
14-17 กรกฎาคม 2569	15,999 บาท	15,999 บาท	5,000 บาท
15-18 กรกฎาคม 2569	15,999 บาท	15,999 บาท	5,000 บาท
17-20 กรกฎาคม 2569	15,999 บาท	15,999 บาท	5,000 บาท
19-22 กรกฎาคม 2569	15,999 บาท	15,999 บาท	5,000 บาท
20-23 กรกฎาคม 2569	15,999 บาท	15,999 บาท	5,000 บาท
21-24 กรกฎาคม 2569	15,999 บาท	15,999 บาท	5,000 บาท
22-25 กรกฎาคม 2569	15,999 บาท	15,999 บาท	5,000 บาท
23-26 กรกฎาคม 2569	16,999 บาท	16,999 บาท	5,000 บาท
29-01 สิงหาคม 2569	15,999 บาท	15,999 บาท	5,000 บาท
<b>เดือนสิงหาคม</b>			
01-04 สิงหาคม 2569	16,999 บาท	16,999 บาท	5,000 บาท
02-05 สิงหาคม 2569	15,999 บาท	15,999 บาท	5,000 บาท
03-06 สิงหาคม 2569	15,999 บาท	15,999 บาท	5,000 บาท
04-07 สิงหาคม 2569	15,999 บาท	15,999 บาท	5,000 บาท
05-08 สิงหาคม 2569	15,999 บาท	15,999 บาท	5,000 บาท
08-11 สิงหาคม 2569	16,999 บาท	16,999 บาท	5,000 บาท
10-13 สิงหาคม 2569	15,999 บาท	15,999 บาท	5,000 บาท
11-14 สิงหาคม 2569	15,999 บาท	15,999 บาท	5,000 บาท
13-16 สิงหาคม 2569	16,999 บาท	16,999 บาท	5,000 บาท
15-18 สิงหาคม 2569	16,999 บาท	16,999 บาท	5,000 บาท
16-19 สิงหาคม 2569	15,999 บาท	15,999 บาท	5,000 บาท
17-20 สิงหาคม 2569	15,999 บาท	15,999 บาท	5,000 บาท
18-21 สิงหาคม 2569	15,999 บาท	15,999 บาท	5,000 บาท
19-22 สิงหาคม 2569	15,999 บาท	15,999 บาท	5,000 บาท
21-24 สิงหาคม 2569	15,999 บาท	15,999 บาท	5,000 บาท
22-25 สิงหาคม 2569	15,999 บาท	15,999 บาท	5,000 บาท
23-26 สิงหาคม 2569	15,999 บาท	15,999 บาท	5,000 บาท
24-27 สิงหาคม 2569	15,999 บาท	15,999 บาท	5,000 บาท
25-28 สิงหาคม 2569	15,999 บาท	15,999 บาท	5,000 บาท
26-29 สิงหาคม 2569	15,999 บาท	15,999 บาท	5,000 บาท
27-30 สิงหาคม 2569	15,999 บาท	15,999 บาท	5,000 บาท
30-02 กันยายน 2569	14,999 บาท	14,999 บาท	5,000 บาท
31-03 กันยายน 2569	16,999 บาท	16,999 บาท	5,000 บาท
<b>เดือนกันยายน</b>			
01-04 กันยายน 2569	16,999 บาท	16,999 บาท	5,000 บาท
02-05 กันยายน 2569	16,999 บาท	16,999 บาท	5,000 บาท
04-07 กันยายน 2569	15,999 บาท	15,999 บาท	5,000 บาท
05-08 กันยายน 2569	15,999 บาท	15,999 บาท	5,000 บาท
06-09 กันยายน 2569	14,999 บาท	14,999 บาท	5,000 บาท

07-10 กันยายน 2569	13,999 บาท	13,999 บาท	5,000 บาท
08-11 กันยายน 2569	13,999 บาท	13,999 บาท	5,000 บาท
09-12 กันยายน 2569	14,999 บาท	14,999 บาท	5,000 บาท
12-15 กันยายน 2569	15,999 บาท	15,999 บาท	5,000 บาท
13-16 กันยายน 2569	14,999 บาท	14,999 บาท	5,000 บาท
14-17 กันยายน 2569	13,999 บาท	13,999 บาท	5,000 บาท
15-18 กันยายน 2569	13,999 บาท	13,999 บาท	5,000 บาท
16-19 กันยายน 2569	14,999 บาท	14,999 บาท	5,000 บาท
18-21 กันยายน 2569	15,999 บาท	15,999 บาท	5,000 บาท
19-22 กันยายน 2569	15,999 บาท	15,999 บาท	5,000 บาท
21-24 กันยายน 2569	13,999 บาท	13,999 บาท	5,000 บาท
22-25 กันยายน 2569	13,999 บาท	13,999 บาท	5,000 บาท
23-26 กันยายน 2569	14,999 บาท	14,999 บาท	5,000 บาท
24-27 กันยายน 2569	15,999 บาท	15,999 บาท	5,000 บาท
26-29 กันยายน 2569	15,999 บาท	15,999 บาท	5,000 บาท
27-30 กันยายน 2569	14,999 บาท	14,999 บาท	5,000 บาท
28-01 ตุลาคม 2569	13,999 บาท	13,999 บาท	5,000 บาท
29-02 ตุลาคม 2569	13,999 บาท	13,999 บาท	5,000 บาท
30-03 ตุลาคม 2569	14,999 บาท	14,999 บาท	5,000 บาท

**เดือนตุลาคม**

02-05 ตุลาคม 2569	16,999 บาท	16,999 บาท	5,000 บาท
03-06 ตุลาคม 2569	16,999 บาท	16,999 บาท	5,000 บาท
04-07 ตุลาคม 2569	16,999 บาท	16,999 บาท	5,000 บาท
05-08 ตุลาคม 2569	16,999 บาท	16,999 บาท	5,000 บาท
06-09 ตุลาคม 2569	16,999 บาท	16,999 บาท	5,000 บาท
07-10 ตุลาคม 2569	16,999 บาท	16,999 บาท	5,000 บาท
08-11 ตุลาคม 2569	16,999 บาท	16,999 บาท	5,000 บาท
12-15 ตุลาคม 2569	16,999 บาท	16,999 บาท	5,000 บาท
13-16 ตุลาคม 2569	16,999 บาท	16,999 บาท	5,000 บาท
14-17 ตุลาคม 2569	16,999 บาท	16,999 บาท	5,000 บาท
17-20 ตุลาคม 2569	16,999 บาท	16,999 บาท	5,000 บาท
18-21 ตุลาคม 2569	16,999 บาท	16,999 บาท	5,000 บาท
19-22 ตุลาคม 2569	16,999 บาท	16,999 บาท	5,000 บาท
20-23 ตุลาคม 2569	16,999 บาท	16,999 บาท	5,000 บาท
21-24 ตุลาคม 2569	16,999 บาท	16,999 บาท	5,000 บาท
22-25 ตุลาคม 2569	17,999 บาท	17,999 บาท	5,000 บาท
23-26 ตุลาคม 2569	17,999 บาท	17,999 บาท	5,000 บาท
24-27 ตุลาคม 2569	17,999 บาท	17,999 บาท	5,000 บาท
25-28 ตุลาคม 2569	16,999 บาท	16,999 บาท	5,000 บาท

**ราคาเด็กอายุไม่ถึง 2 ปี ณ วันเดินทาง (Infant) ท่านละ 4,900 บาท (ไม่มีที่นั่งบนเครื่องบิน)**

PVN-DAD23-VZ ดานั่ง เว้ ฮอยอัน พักบานาฮิลล์ 4วัน3คืน(บินสาย-กลับบ่าย)

- กรณีถือหนังสือเดินทางต่างชาติบริษัทฯ ขอสงวนสิทธิ์เก็บค่าธรรมเนียมเพิ่มเติม **ท่านละ 5,000 บาท**
- ขอสงวนสิทธิ์ในการเก็บค่าวีซ่าเพิ่มเติม หากมีการประกาศยกเลิกฟรีวีซ่าสำหรับพาสปอร์ตไทย
- กรณีต้องการจอยแลนด (ไม่ใช่ตัวเครื่องบิน) **หักออกจากราคาทัวร์เต็มท่านละ 3,000 บาท**
- ขอสงวนสิทธิ์ปรับโปรแกรมตามความเหมาะสมโดยคำนึงถึงความปลอดภัยเป็นหลักและไม่ต้องแจ้งให้ท่านทราบล่วงหน้าทุกกรณี \*\*
- รับเฉพาะผู้มีวีซ่าท่องเที่ยวเพื่อการท่องเที่ยวเท่านั้น ค่าทัวร์ที่ชำระมานั้น เป็นการชำระจ่ายแบบขาด และทางผู้จัดได้ชำระให้กับสายการบินและสถานที่ต่างๆ ก่อนออกเดินทาง หากท่านไม่ได้ร่วมเดินทางหรือใช้บริการตามรายการไม่ว่าด้วยสาเหตุใด หรือได้รับการปฏิเสธการเข้าหรือออกนอกเมืองจากประเทศในรายการ (ประเทศไทยและประเทศเวียดนาม) ทางผู้จัดขอสงวนสิทธิ์การคืนเงินสดส่วนใดๆ รวมทั้งค่าตัวเครื่องบินให้แก่ท่าน

**ราคาทัวร์ ไม่รวมค่าทิปส์คนขับรถและไกด์ท้องถิ่นตามธรรมเนียม (ชำระทุกท่าน ยกเว้น ทารกอายุไม่เกิน 2 ปี ยกเว้นให้)**  
**ขอสงวนสิทธิ์เก็บค่าทิปไกด์และคนขับรถท้องถิ่น ณ สนามบินในวันเช็คอิน ท่านละ 1,200 บาท/ทริป/ท่าน**

## สำคัญ! กรุณาอ่านเงื่อนไขแบบท้ายโดยละเอียด เพื่อประโยชน์ของท่าน



หากท่านชำระค่าทัวร์แล้ว ไม่ว่าจะทั้งหมดหรือบางส่วน  
 ทางบริษัทฯ จะถือว่าท่านยอมรับเงื่อนไขแล้วและไม่สามารถเปลี่ยนแปลงเงื่อนไขได้

รายการทัวร์สามารถสลับ ปรับเปลี่ยนหรืองดไปบางรายการ ได้ตามความเหมาะสม โดยไม่ต้องแจ้งให้ทราบล่วงหน้า อันเนื่องมาจากสภาพอากาศ เหตุการณ์ทางธรรมชาติ เหตุการณ์ทางการเมือง สภาพการจราจร เหตุการณ์จากสายการบิน หรือเหตุสุดวิสัยต่างๆ ทั้งนี้จะคำนึงถึงความปลอดภัย ความเป็นไปได้ และผลประโยชน์ของผู้เดินทางเป็นสำคัญ ทางผู้เดินทางจะไม่ฟ้องร้องใดๆ อันเนื่องมาจากได้รับทราบเงื่อนไขก่อนเดินทางแล้ว

### บริษัท ฯ ขอสงวนสิทธิ์เริ่มและจบการให้บริการที่ สนามบินต้นทางไปเท่านั้น

ทางบริษัทฯ ไม่สามารถรับผิดชอบค่าตัวเดินทางภายในประเทศได้ในทุกกรณี หากเกิดเหตุการณ์เปลี่ยนแปลงใดขึ้น หากท่านต้องจองตั๋วเครื่องบินภายในประเทศ ท่านสามารถสอบถามไฟล์ท์คอนเฟิร์ม สำหรับการเดินทางหลัก เพื่อเป็นแนวทางในการจองตั๋วภายในประเทศได้ และควรซื้อตั๋วประเภทที่สามารถเลื่อนวันและเวลาในการเดินทางได้ ทั้งยังควรเผื่อเวลาในการเดินทาง ก่อนถึงและกลับจากไฟล์ท์เดินทางหลัก ไม่ต่ำกว่า 6 ชั่วโมง

วันที่ 1

สนามบินสุวรรณภูมิ - สนามบินดานัง - เมืองเว้ - วัดเทียนมู่ - พระราชวัง  
ไคโน้ย นั่งสามล้อชิโคล่ - ล่องเรือมังกรแม่น้ำหอม

08.00 น.

คณะพร้อมกัน ณ สนามบินสุวรรณภูมิ ท่านจะพบกับเจ้าหน้าที่ส่งตัวและหัวหน้าทัวร์ของบริษัท  
คอยให้การบริการต้อนรับอย่างอบอุ่น แจกเอกสารการเดินทาง และอำนวยความสะดวกให้กับทุก  
ท่าน นำคณะท่านเช็คอินและโหลดสัมภาระ

ประตู



สังเกตป้ายนี้



เที่ยวบิน

VZ960

เวลาออก

10.50

เวลาถึง

12.30

BKK

สนามบิน  
สุวรรณภูมิ



DAD

สนามบินดานัง

ใช้เวลาเดินทาง 1 ชั่วโมง 40 นาที

\*\*\*ค่าทัวร์ไม่รวมค่าอาหารและเครื่องดื่มบนเครื่องบิน เครื่องมีจำหน่ายเพิ่มเติม\*\*\*



เนื่องจากตัวเครื่องบินของคณะเป็นตัวกรุ๊ประบบ Random ไม่สามารถเลือกที่นั่งได้ ที่นั่งอาจจะไม่ได้นั่งติดกัน และไม่สามารถ  
เลือกช่วงที่นั่งบนเครื่องบินได้ในคณะ ซึ่งเป็นไปตามเงื่อนไขของสายการบิน ขอภัยในความไม่สะดวก

10.50 น.

เดินทางสู่สนามบินดานัง ประเทศเวียดนาม โดยเที่ยวบินที่ VZ960

12.30 น.

เดินทางถึง สนามบินดานัง นำท่านผ่านพิธีการตรวจคนเข้าเมือง



\*\* สำคัญมาก !! ห้ามนำผลิตภัณฑ์ที่มีส่วนผสมของกัญชา กัญชง เข้าเวียดนาม  
ค่าเตือน: กัญชา-กัญชง และยาเสพติดทุกชนิด เป็นสิ่งผิดกฎหมายในประเทศเวียดนาม  
โดยหากมีไว้ในครอบครอง เพื่อนำเข้าและส่งออก จะมีโทษปรับ 5,000,000 - 500,000,000  
เวียดนามด่ง และจำคุกตลอดชีวิตหรือโทษสูงสุดประหารชีวิต



กลางวัน

รับประทานอาหารกลางวัน มื้อที่ 1 #ภัตตาคารอาหารท้องถิ่น

PVN-DAD23-VZ ดานัง เว้ ฮอยอัน พักบานาฮิลล์ 4วัน3คืน(บินสาย-กลับบ่าย)



เมืองดานัง



เมืองเว้

นำท่านเดินทางสู่เมืองเว้ (ใช้เวลาเดินทางประมาณ 1.30 ชั่วโมง)

ตามถนนเรียบตามชายฝั่งทะเลตะวันตก ลอดอุโมงค์ฮายวาน มีความยาว 6,280 เมตร

นำท่านชม **วัดเทียนมู่** วัดชื่อดังของเมืองเว้ ซึ่งเป็นศูนย์กลางทางพุทธนิกายมหายานที่มีอายุเก่าแก่ นับเป็นหลายร้อยปี วัดแห่งนี้มีเจดีย์ Phuoc Duyen ทรงเก๋งจีน 8 เหลี่ยม 7 ชั้น ฝังซ้ายและขวามีศิลาจารึกและระฆังสำริดขนาดใหญ่หนักถึง 2,000 กิโลกรัมและนอกจากนี้ยังมีรถออสตินสีฟ้าของอดีตเจ้าอาวาสองค์ที่เคยเผาตัวเองกลางกรุงโฮจิมินห์เพื่อประท้วงการบังคับให้ประชาชนไปนับถือศาสนาคริสต์และการฉ้อราษฎร์บังหลวงของรัฐบาลโงดินเยียมเป็นสิ่งที่มีความสำคัญทางประวัติศาสตร์และการเมืองของประเทศเวียดนามในยุคสงครามปัจจุบันรถออสตินสีฟ้าคันนั้นได้ถูกเก็บรักษาและจัดแสดงไว้ภายในวัดแห่งนี้



PHUOC DUYEN



DAI NOI

จากนั้นนำท่าน **ถ่ายรูปด้านหน้าพระราชวังโบราณไดโน้ย** พระราชวังแห่งสุดท้ายของเวียดนาม ที่องค์การยูเนสโกประกาศให้เป็นแหล่งมรดกโลกเป็นที่ประทับที่ทำการของระบบราชวงศ์สุดท้ายของประเทศเวียดนามคือพระราชวงศ์เหงียนมีสถาปัตยกรรมที่สวยงามใหญ่โต อลังการเป็นอย่างยิ่ง จากนั้นนำท่าน **นั่ง3ล้อซิโคล (CYCLO)** ให้ท่านได้ชมบรรยากาศรอบๆพระราชวังไดโน้ย **(ราคาทัวร์ไม่รวมค่าเช่าพระราชวังและค่าทิปสำหรับคนขับรถสามล้อ)**

จากนั้นนำท่าน **ล่องเรือมังกร** โดยเรือจะล่องไปตามแม่น้ำเฮียงยางหรือแม่น้ำหอมให้ท่านชมบรรยากาศและความเป็นอยู่สองฟากฝั่งพร้อมชมการแสดงดนตรีพระราชนิพนธ์ที่เป็นมรดกโลกทางด้านวัฒนธรรมจากสาวชาวเวียดนามถือได้ว่าเป็นการแสดงที่งดงามและเป็นสิ่งที่เวลามาเที่ยวเมืองเว้ที่ไม่ควรพลาด



**เย็น**            **รับประทานอาหารเย็น มื้อที่ 2 #ภัตตาคารอาหารท้องถิ่น**

**ที่พักคืนนี้**    **MONDIAL HOTEL หรือเทียบเท่าระดับ 4 ดาว(ประเทศเวียดนาม)**

**วันที่ 2**        **ร้านเยื่อไผ่ - ดานัง - นั่งกระเช้าลอยฟ้าสู่ยอดเขาบานาฮิลล์ (สะพานมือทองคำ-สวนดอกไม้นั่งรถราง-ปราสาทพระจันทร์) \*\*พักบนบานาฮิลล์\*\***

**เช้า**            **รับประทานอาหารเช้า มื้อที่ 3 #ห้องอาหารโรงแรม**

**นำท่านชมร้านค้ารัฐบาล ตามนโยบายส่งเสริมร้านค้าพื้นเมืองของประเทศเวียดนาม **ร้านเยื่อไผ่****



PVN-DAD23-VZ ดานัง เว้ ฮอยอัน พักบานาฮิลล์ 4วัน3คืน(บินสาย-กลับขี)



เมืองเว้



นำท่านเดินทางสู่เมืองดานัง (ใช้เวลาเดินทางประมาณ 1.30 ชั่วโมง)



บานาฮิลล์

**กลางวัน รับประทานอาหารกลางวัน มื้อที่ 4 #ภัตตาคารอาหารท้องถิ่น**

นำท่าน **นั่งกระเช้าไฟฟ้า** ที่ยาวที่สุดในโลกขึ้นสู่ **ยอดเขานบนบานาฮิลล์**



อิสระให้ท่านชมวิวทิวทัศน์ **สะพานมือทองคำ** เป็นสถานที่ท่องเที่ยวที่ตั้งโดดเด่นเป็นเอกลักษณ์อย่างสวยงาม จุดเด่นของสะพานนี้คือสะพานถูกทอดผ่านอุ้งมือหินขนาดยักษ์สองมือ ผู้ออกแบบจะทำให้รู้สึกราวกับว่ากำลังเดินอยู่บนเส้นด้ายสีทองที่ทอดอยู่ในหัตถ์ของเทพ นำท่านชม **สวนดอกไม้สไตล์ฝรั่งเศส Le Jardin D'Amour** มีดอกไม้หลากหลายพันธุ์ถูกจัดเป็นสัดส่วนอย่างสวยงาม มีมุมถ่ายรูปน่ารักๆให้ท่านได้เลือกถ่ายภาพอย่างจุใจ

อิสระให้ท่านชม **ประสาทพระจันทร์ LUNAR CASTLE** โซนใหม่ล่าสุดบนบานาฮิลล์ ประสาทสไตล์เทพนิยาย โดยปราสาทนี้ตั้งอยู่บนยอดเขาเพิ่งสร้างขึ้นมาได้ไม่นาน ปราสาทจันทร์ามีพื้นที่กว่า 38,000 ตร.ม. จำนวนทั้งสิ้น 4 ชั้นด้วยธีมที่แตกต่างกัน: Dragon Cave, Power Wolf, Tinh Anh Owl และ Moonlight Square โดยจะคล้ายกับเข้าไปในเทพนิยายลึกลับ



## เย็น รับประทานอาหารเย็น มื้อที่ 5 #BUFFET BANAHILLS

### ที่พักคืนนี้ MERCURE FRENCH VILLAGE BANA HILLS HOTEL (พักบานาฮิลล์)

กรณีห้องพักบานาฮิลล์เต็ม หรือทางบานาฮิลล์จัดสรรมาไม่เพียงพอ ทางทัวร์ขอสงวนสิทธิ์ในการเปลี่ยนวันเข้าพัก และปรับโปรแกรมให้เหมาะสม โดยไม่ต้องแจ้งให้ทราบล่วงหน้า และจะถือผลประโยชน์ของลูกค้าเป็นสำคัญ และ เนื่องจาก MERCURE DANANG FRENCH VILLAGE BANA HILLS HOTEL มีหลากหลายตึก ซึ่งแต่ละตึกจะมีการตกแต่งที่แตกต่างกันไป ทางบริษัทไม่สามารถควบคุมการจัดการห้องพักดังกล่าวได้ เนื่องจากสิทธิ์ในการจัดการทั้งหมดขึ้นอยู่กับโรงแรมเท่านั้น

#### หมายเหตุ ห้องพักบานาฮิลล์ ไม่มีห้องที่พัก 3 ท่าน มีแต่ห้องพัก 2 ท่าน หรือ พักเดี่ยวเท่านั้น

เงื่อนไขสำหรับการเข้าพักบานาฮิลล์ 3 ท่าน และการพักแบบครอบครัว

1. กรณีมาเป็นครอบครัว 4 ท่าน หากต้องการพักห้องเดียวกัน เป็นห้อง FAMILY BUNK (เตียง 2 ชั้น / 2 เตียง) สามารถแจ้งริเคิวส์ได้ โดยไม่มีค่าใช้จ่ายเพิ่ม\*\*
2. กรณีมา 3 ท่าน และต้องการพักด้วยกัน ชำระเพิ่มห้องละ 1,500 บาท จะอัปเดตเป็นห้อง FAMILY เนื่องจากห้อง FAMILY มีค่าน้ำล้างจำกัด ดังนั้นหากท่านประสงค์จะพักห้องดังกล่าว กรุณาสอบถามห้องพักกับบริษัทก่อนทำการจองทัวร์
3. เด็กอายุต่ำกว่า 7 ปี และสูงไม่เกิน 120 เซนติเมตร พักกับผู้ใหญ่ 2 ท่าน ไม่เสริมเตียง ไม่มีค่าใช้จ่ายเพิ่ม
4. กรณีพักเดี่ยว เฉพาะบานาฮิลล์ ชำระเพิ่ม 2,500 บาทต่อท่าน

วันที่ 3 สวนสนุกแฟนตาซีพาร์ค - เมืองฮอยอัน - ร้านหยกอัถุมณี - หมู่บ้าน  
แกะสลักหินอ่อน - ล่องเรือกระดัง - เมืองมรดกโลกฮอยอัน - สะพานมังกร  
- สะพานแห่งความรัก(คาร์พดราگون)

## เช้า รับประทานอาหารเช้า มื้อที่ 6 #ห้องอาหารโรงแรม

นำท่านชม **FANTASY PARK สวนสนุกแฟนตาซีพาร์ค** เครื่องเล่นในสวนสนุกของบานาฮิลล์มีหลากหลายรูปแบบให้ท่านเลือก อาทิเช่น โรงภาพยนตร์ 4D โลกของไดโนเสาร์, รถไฟเหาะแมงมุมที่ PVN-DAD23-VZ ดานัง เว้ ฮอยอัน พักบานาฮิลล์ 4วัน3คืน(บินสาย-กลับบ่าย)

ชวนให้ทุกท่านระทึกขวัญไปกับเครื่องเล่น รถราง บ้านผีสิง และอีกมากมาย นอกจากนี้ยังมีร้านช้อปปิ้งให้ท่านได้เลือกซื้อของที่ระลึกภายในสวนสนุกตามอัธยาศัย ราคาทัวร์รวมค่าเครื่องเล่น



อิสระให้ท่าน **เล่นรถราง** เครื่องเล่นขึ้นชื่อของประเทศเวียดนาม เป็นรถไฟเหาะขนาดเล็ก เป็นรถไฟเหาะที่บังคับด้วยมือ จะไปช้าหรือเร็วขึ้นอยู่กับการควบคุมของเราเอง การเล่นรถไฟเหาะไม่อนุญาตให้นำกล้อง หรือมือถือขึ้นมาถ่ายภาพ ทางเจ้าหน้าที่จะมีจุดบริการถ่ายภาพ 2 จุด ท่านสามารถเลือกซื้อภาพตนเองไว้เป็นที่ระลึกได้ในราคาประมาณ 50,000-60,000 ดอง ณ จุดบริการนักท่องเที่ยว ได้เวลาอันสมควรนำท่านนั่งกระเช้าลอยฟ้าลงจากยอดเขาบานาฮิลล์ออกเดินทางสู่ **เมืองฮอยอัน**

นำท่านชมร้านค้ารัฐบาล ตามนโยบายส่งเสริมร้านค้าพื้นเมืองของประเทศเวียดนาม **ร้านหยก**

**กลางวัน** **รับประทานอาหารกลางวัน มื้อที่ 7 #ภัตตาคารอาหารท้องถิ่น**

จากนั้นนำท่านไปยัง **หมู่บ้านแกะสลักหินอ่อน**

จากนั้นนำท่านสู่หมู่บ้านกัมทาน ให้ท่านสัมผัสกับประสบการณ์น่าตื่นเต้น สนุกไปกับกิจกรรม **ล่องเรือกระดัง** ระหว่างที่ล่องเรือกระดัง ชาวบ้านที่นี่ก็จะมีการขับร้องเพลงพื้นเมือง และนำไม้พายเรือมาเคาะเพื่อประกอบเป็นจังหวะดนตรี (**ค่าทิปสำหรับคนพายเรือกระดัง ท่านละ 50 บาท หรือแล้วแต่ท่านพึงพอใจ ไม่รวมในค่าทัวร์**)





จากนั้นนำท่าน **ชมเมืองมรดกโลกฮอยอัน** เมืองที่มีศิลปะและวัฒนธรรมไม่ซ้ำกับที่ใด ชมย่านการค้าเมืองท่าค้าขายสมัยโบราณ แล้วขอพรวัดกวางตุ้ง ภายในจะมีองค์กวนอู ให้ท่านเคารพนับถือ เพื่อความเป็นสิริมงคล นำท่านชมพิพิธภัณฑ์ประวัติศาสตร์ สะพานญี่ปุ่นต่อด้วยการช้อปปิ้งสินค้าพื้นเมือง เช่น ภาพผ้าปักมืออันวิจิตร โคมไฟซึ่งเป็นสัญลักษณ์เมืองฮอยอัน เสื้อปัก กระเป๋าปัก ผ้าพันคอ ตะเกียบไม้แกะสลัก ชุดอ่าวหย่า (ชุดประจำชาติเวียดนาม)

จากนั้นนำท่านเดินทางกลับ**เมืองดานัง** นำท่านเดินทางชม **สะพานมังกร** สัญลักษณ์แห่งใหม่ของเมืองดานังที่สร้างขึ้นในโอกาสครบรอบ38ปีที่เมืองดานังได้รับอิสรภาพเป็นสถานที่ที่นักท่องเที่ยวส่วนใหญ่ที่มาเมืองดานัง ต้องแวะชมความสวยงามใกล้กับสะพานมังกร

**แวะชมคาร์พดราگون** มังกรทองเป็นสัตว์ในตำนานที่พ่นน้ำจากปากเป็นอนุสาวรีย์ต้อนรับแขกบ้านแขกเมืองที่มาเมืองดานัง จากนั้นแวะชมความสวยงามของ **สะพานแห่งความรัก** เป็นสะพานที่คู่รักนิยมมาเขียนชื่อพร้อมคล้องกุญแจ



**เย็น**      **รับประทานอาหารเย็น มื้อที่ 8 #สุกี้ซีฟู้ดและกุ้งมังกรท่านละครึ่งตัว**



**ที่พักคืนนี้**      **SEA GARDEN HOTEL หรือเทียบเท่าระดับ 4 ดาว**

**วันที่ 4**      **วัดลิงห์อึ้ง เจ้าแม่กวนอิม – ตลาดฮาน - ร้านกาแฟ - สนามบินดานัง –  
สนามบินสุวรรณภูมิ**

**เช้า**      **รับประทานอาหารเช้า มื้อที่ 9 #ห้องอาหารโรงแรม**

นำท่านเดินทางสู่ **วัดลิงห์อึ้ง** สักการะองค์เจ้าแม่กวนอิม ณ วัดลิงห์อึ้ง ซึ่งตั้งอยู่แหลมเซ็นจ๋า เป็นวัดที่ใหญ่ที่สุดของเมืองดานัง เป็นสถานที่ศักดิ์สิทธิ์ ที่รวบรวมความเชื่อและความศรัทธาของชาวเวียดนามนอกจากนี้ยังมีรูปปั้นเจ้าแม่กวนอิมที่มีความสูงถึง 67 เมตร กว้าง 35 เมตร ตั้งอยู่บนฐานดอกบัว ยืนหันหลังให้ภูเขาและหันหน้าออกทะเลตามความเชื่อท่านจะคอยปกป้องคุ้มครองชาวประมงที่ออกไปหาปลานอกชายฝั่งและยังเป็นจุดชมวิวที่สวยงามของเมืองดานัง



จากนั้นนำท่านไปยัง **ตลาดฮาน** เป็นตลาดที่รวบรวมสินค้ามากมายเป็นที่นิยมทั้งชาวเวียดนามและชาวไทย อาทิ เสื้อเวียดนาม หมวก รองเท้า กระเป๋า สินค้าพื้นเมือง โคมไฟ ผ้าปัก กระเป๋าปัก ตะเกียบไม้แกะสลัก ฯลฯ ให้ท่านอิสระช้อปปิ้ง



นำท่านชมร้านค้ารัฐบาล ตามนโยบายส่งเสริมร้านค้าพื้นเมืองของประเทศเวียดนาม **ร้านค้าแฟ**

กลางวัน บริการขนมปังเวียดนามให้ทุกท่าน ท่านละ 1 ชิ้น มื้อที่ 10

นำท่านเดินทางสู่สนามบินดานัง เพื่อเดินทางกลับสู่กรุงเทพฯ ประเทศไทย

.....

สายการบิน | AIRLINE



**vietjet Air**

น้ำหนักกระเป๋า

**20**

KG

กระเป๋าขึ้นเครื่อง



**7**

KG

เที่ยวบิน

**VZ961**

เวลาออก

**13.15**

เวลาถึง

**15.00**



**DAD**

สนามบินดานัง



**BKK**

สนามบิน  
สุวรรณภูมิ

ใช้เวลาเดินทาง 1 ชั่วโมง 40 นาที

**\*\*\*ค่าทัวร์ไม่รวมค่าอาหารและเครื่องดื่มบนเครื่อง บนเครื่องมีจำหน่ายเพิ่มเติม\*\*\***

PVN-DAD23-VZ ดานัง เว้ ฮอยอัน พักบานาฮิลล์ 4วัน3คืน(บินสาย-กลับบ่าย)

13.15 น. เดินทางจาก สนามบินดานัง ประเทศเวียดนามสู่ สนามบินสุวรรณภูมิ

15.00 น. เดินทางถึง สนามบินสุวรรณภูมิ ประเทศไทย โดยสวัสดิภาพ

**อัตรานี้ ไม่รวมค่าทิปคนขับรถ และไกด์ท้องถิ่นตามธรรมเนียม  
(ชำระทุกท่านยกเว้น ทารกอายุไม่เกิน 2 ปี)**

**ขอเก็บค่าทิปคนขับรถ และไกด์ท้องถิ่น ณ สนามบินวันเซ็คอิน  
ท่านละ 1,200 บาท ต่อท่าน/ทริป**

**ส่วนค่าทิปหัวหน้าทัวร์ที่ดูแลจากเมืองไทย ขึ้นอยู่กับความพึงพอใจของท่าน**

เนื่องจากตัวโดยสารเป็นแบบหมู่คณะ ไม่สามารถอัพเกรดที่นั่ง หรือเลื่อนการเดินทางได้ อัตราค่าบริการข้างต้น  
คำนวณจากภาษีน้ำมัน ณ วันที่ 23 มิถุนายน 2566 ในกรณีที่มีการประกาศปรับราคาภาษีน้ำมันขึ้น  
จากสายการบิน ทางบริษัทขอสงวนสิทธิ์ในการเก็บค่าบริการเพิ่มเติม

**ไม่สามารถยกเลิกการเดินทางได้ เนื่องจากเป็นราคาโปรโมชั่น  
(แต่สามารถเปลี่ยนผู้เดินทางได้ตามเงื่อนไขของสายการบิน)**

**หมายเหตุ:** เวลาในการเดินทางอาจมีการเปลี่ยนแปลงได้ ขึ้นอยู่กับกรมท่า และสภาพอากาศ หากท่านมีความจำเป็นจะต้องซื้อตั๋วเครื่องบินภายในประเทศ เพื่อบินไปและกลับจากกรุงเทพฯ กรุณาสอบถามเที่ยวบินเพื่อยืนยันกับทางเจ้าหน้าที่ก่อนทำการจองและขอความกรุณาให้ท่านซื้อตั๋วเครื่องบินประเภทที่สามารถเลื่อนวันและเวลาเดินทางได้ อันเนื่องมาจากหากเกิดความผิดพลาดจากทางสายการบิน ไม่ว่าจะเป็นการยกเลิกเที่ยวบิน การล่าช้าของสายการบิน การยุบเที่ยวบินรวมกัน ตารางการเดินทางมีการเปลี่ยนแปลง ซึ่ง สายการบินพิจารณาสถานการณ์แล้วพบว่าอยู่เหนือการควบคุมของทางสายการบิน หรือจะเป็นเหตุผลเชิงพาณิชย์ หรือเป็นเหตุผลด้านความปลอดภัย ดังนั้นเหตุผลเหล่านี้ อยู่เหนือการควบคุมของบริษัทฯ บริษัทฯ ขอสงวนสิทธิ์ที่จะไม่รับผิดชอบและไม่คืนค่าใช้จ่ายใดๆ ทั้งสิ้น อนึ่ง บริษัทฯ จะคอนเฟิร์มกรุ๊ป ประมาณ 5-7 วันก่อนเดินทาง ขออภัยในความไม่สะดวก

**ประกาศสำคัญ:** รับเฉพาะผู้มีวัตถุประสงค์เพื่อการท่องเที่ยวเท่านั้น ค่าทัวร์ที่ชำระมานั้น เป็นการชำระจ่ายแบบขาด และทางผู้จัดได้ชำระให้กับสายการบินและสถานที่ต่างๆ ก่อนออกเดินทาง หากท่านไม่ได้ร่วมเดินทางหรือใช้บริการตามรายการไม่ว่าด้วยสาเหตุใด หรือได้รับการปฏิเสธการเข้าหรือออกนอกเมืองจากประเทศในรายการ (ประเทศไทยและประเทศเวียดนาม) ทางผู้จัดขอสงวนสิทธิ์การคืนเงินสดส่วนใดๆ รวมทั้งค่าตัวเครื่องบินให้แก่ท่าน และ ทัวร์นี้มีจุดประสงค์เพื่อเดินทางท่องเที่ยวเป็นหมู่คณะเท่านั้น หากต้องการแยกตัวออกจากคณะ โดยไม่ลงร้านข้อปึงใดๆ บริษัทฯขอสงวนสิทธิ์คิดค่าดำเนินการ 10 USD/ลูกทัวร์ 1 ท่าน/ร้าน กรณีแยกท่องเที่ยวออกจากคณะ คิดค่าบริการเป็นเงิน 20 USD/ลูกทัวร์ 1 ท่าน/วัน หากท่านใดไม่เข้าร้านดังกล่าว ต้องชำระค่าทัวร์เพิ่ม เนื่องจากมีผลต่อราคาทัวร์ ทางบริษัทฯจะขอถือว่าท่านรับทราบ และยอมรับเงื่อนไขดังกล่าวแล้ว



**สำคัญ การอ่านเงื่อนไขแนบท้ายโดยละเอียด**

**เพื่อประโยชน์สูงสุดของลูกค้าทุกท่าน หากชำระเงินแล้ว  
ทางบริษัทฯ จะถือว่าท่านยอมรับเงื่อนไขแล้วและไม่สามารถเปลี่ยนแปลงเงื่อนไขได้  
รายการทัวร์สามารถสลับ ปรับเปลี่ยนหรืองดไปบางรายการ  
ได้ตามความเหมาะสม โดยไม่ต้องแจ้งให้ทราบล่วงหน้า**

อันเนื่องมาจากสภาพอากาศ เหตุการณ์ทางธรรมชาติ เหตุการณ์เมือง สภาพการจราจร สายการบิน หรือเหตุสุดวิสัยต่างๆ ทั้งนี้จะคำนึงถึงความปลอดภัย ความเป็นไปได้ และผลประโยชน์ของผู้เดินทางเป็นสำคัญ

ทางผู้เดินทางจะไม่ฟ้องร้องใดๆ อันเนื่องมาจากได้รับทราบเงื่อนไขก่อนเดินทางแล้ว  
PVN-DAD23 VZ คณะฯ ขอสงวนสิทธิ์ในการเปลี่ยนแปลงจำนวนคน (เป็นส่วย-กลับ)



กรณีผู้เดินทางมาจากต่างจังหวัด หรือต่างประเทศ และจะทำการสำรองตั๋วเครื่องบินหรือยานพาหนะอื่นๆ เพื่อใช้ในการเดินทาง  
ไปและกลับ ณ สนามบิน ทางบริษัทฯ จะไม่รับผิดชอบค่าใช้จ่ายเนื่องมาจาก เป็นค่าใช้จ่ายที่นอกเหนือจากโปรแกรมทัวร์



# ข้อความสำคัญ กรุณาอ่านโดยละเอียด

**NOTE!**



- **กรณีต้องการตัดกรุปส่วนตัว** หากผู้เดินทางเป็น นักเรียน นักศึกษา ครู หมอ พยาบาล ทหาร ไอที ธุรกิจขายตรง (เครื่องสำอาง) กรุณาแจ้งรายละเอียดเพิ่มเติมกับบริษัทฯ โดยละเอียด โดยมีค่าใช้จ่ายเพิ่ม 30 USD/ ลูกทัวร์ 1 ท่าน หากท่านไม่แจ้งตามข้อเท็จจริง มีค่าปรับ 50 USD/ ลูกทัวร์ 1 ท่าน
- **ทัวร์นี้มีจุดประสงค์เพื่อเดินทางท่องเที่ยวเป็นหมู่คณะเท่านั้น** หากต้องการแยกตัวออกจากคณะ โดยไม่ลงร้านช้อปปิ้งใดๆ บริษัทฯ ขอสงวนสิทธิ์คิดค่าดำเนินการ 10 USD/ลูกทัวร์ 1 ท่าน/ร้าน กรณีแยกท่องเที่ยวออกจากคณะ คิดค่าบริการเป็นเงิน 20 USD/ลูกทัวร์ 1 ท่าน/วัน **หากท่านใดไม่เข้าร้านดังกล่าว** ต้องชำระค่าทัวร์เพิ่ม เนื่องจากมีผลต่อราคาทัวร์ ทางบริษัทฯ จะขอถือว่าท่านรับทราบ และยอมรับเงื่อนไขดังกล่าวแล้ว





# อัตราค่าบริการนี้รวม



ค่าตัวเครื่องบินโดยสารชั้นประหยัด ไป-กลับ  
พร้อมคณะรวมค่าภาษีสนามบิน และค่าธรรมเนียมเชื้อเพลิง

**ยกเว้น** หากมีการประกาศปรับขึ้นจากทางสายการบินจะมีการเรียกเก็บเพิ่มเติมจากท่าน  
ภายหลัง และเนื่องจากเป็นตั๋วกรุ๊ปไม่สามารถ อปเกรดที่นั่งได้ และไม่สามารถเลื่อนวัน  
เดินทางได้ ท่านต้องไป-กลับพร้อมกรุ๊ปเท่านั้น ทั้งนี้เป็นไปตามเงื่อนไขของสายการบิน



น้ำหนักกระเป๋า  
โหลดใต้ท้องเครื่องท่านละ

**20 กิโลกรัม**

(น้ำหนักขึ้นอยู่กับสายการบินที่ใช้ในการเดินทาง)



สัมภาระขึ้นเครื่อง

**ไม่เกิน 7 กิโลกรัม**

(เงื่อนไขเป็นไปตามที่สายการบินกำหนด)



TWIN  
BED

เตียงคู่



DOUBLE  
ROOM

เตียงเดี่ยว

ค่าโรงแรมที่พัก

ค่าที่พักตามที่ระบุในรายการหรือเทียบเท่าระดับเดียวกัน  
(พักห้องละ 2-3 ท่าน)

หากประเภทห้องที่ท่านริเวสมาเต็ม อาทิ เช่น ริเวสห้องพักเป็น TWIN BED  
หรือ DOUBLE BED ทางบริษัทของสงวนสิทธิ์ในการปรับประเภทห้องพัก เป็น  
ตามที่โรงแรมมีอยู่ โดยไม่ต้องแจ้งให้ทราบล่วงหน้า



ตัวอย่างรูปภาพรถ 1 ชั้น

ค่ารถโค้ชปรับอากาศนำเที่ยว

รับส่งตามรายการที่ระบุไว้ในโปรแกรมทัวร์



ค่าอาหาร

ตามรายการที่ระบุไว้ใน  
โปรแกรมทัวร์

หากท่านใช้บริการทางบริษัทไม่ครบ เช่น  
ไม่ทานอาหาร ไม่เที่ยวตามโปรแกรม  
ทางบริษัทฯ ขอสงวนสิทธิ์ไม่รับผิดชอบใดๆทั้งสิ้น  
เนื่องจากค่าใช้จ่ายทั้งหมดทางบริษัทได้ทำการชำระ  
ก่อนออกเดินทางเรียบร้อยแล้ว



ค่าประกันการเดินทาง

วงเงินประกันท่านละ 1,000,000 บาท  
ค่าประกันอุบัติเหตุและค่ารักษาพยาบาลคุ้มครอง  
เฉพาะกรณีที่ได้รับอุบัติเหตุระหว่างการเดินทาง  
ไม่คุ้มครองถึงการสูญเสียทรัพย์สินส่วนตัว และ  
ไม่คุ้มครองโรคประจำตัวของผู้เดินทาง  
(เงื่อนไขตามกรมธรรม์)



น้ำดื่มวันละ 1 ขวด

เฉพาะวันที่ให้บริการทัวร์เท่านั้น



ค่าธรรมเนียม  
เข้าชมสถานที่

ตามรายการที่ระบุไว้ในโปรแกรมทัวร์



# อัตราค่าบริการนี้ไม่รวม

## ค่าใช้จ่ายส่วนตัวของผู้เดินทาง



ค่าโทรศัพท์, ค่าซักรีด, มินิบาร์  
ภายในห้องพัก ทิวช่องพิเศษ  
และค่ายานพาหนะ ฯลฯ  
ที่ไม่ได้ระบุไว้ในรายการทัวร์



## ค่าทำหนังสือเดินทาง

ค่าพาสปอร์ตและทำหนังสือพาสปอร์ต  
ค่าวีซ่าและค่าดำเนินการยื่นขอวีซ่า

**โปรดตรวจสอบ PASSPORT :**  
กรุณานำพาสปอร์ตติดตัวมาในวันเดินทาง  
พาสปอร์ตต้องมีอายุไม่ต่ำกว่า 6 เดือน  
หรือ 180 วัน ขึ้นไปก่อนการเดินทาง และ  
ต้องมีหน้ากระดาษอย่างต่ำ 6 หน้า



## ค่าใช้จ่ายซึ่งอยู่เหนือการควบคุมของบริษัทฯ

การนัดหยุดงาน ความล่าช้าของสายการบิน การประท้วง  
การจลาจล อุบัติเหตุทางธรรมชาติ  
การถูกปฏิเสธไม่ให้ออกเข้าเมืองจากเจ้าหน้าที่ตรวจคนเข้าเมือง และ  
เจ้าหน้าที่กรมแรงงานทั้งในประเทศ และ ต่างประเทศ

## ค่าใช้จ่ายที่เกี่ยวข้องกับภาษี

- ค่าภาษีน้ำมัน ที่สายการบินเรียกเก็บเพิ่ม  
ภายหลังที่บริษัทฯ ได้ออกขายโปรแกรมทัวร์  
ไปแล้ว
- ค่าภาษีมูลค่าเพิ่ม 7% และ  
หัก ณ ที่จ่าย 3%



## ค่าน้ำหนักกระเป๋า

ที่เกินกว่าสายการบินกำหนด  
หรือ สัมภาระใหญ่กว่า  
มาตรฐาน



## ค่าใช้จ่ายที่ เกี่ยวข้องกับ



## COVID-19

- ค่าตรวจ ATK หรือ  
RT-PCR

ค่าตรวจ RT-PCR ก่อนออกเดินทาง 72  
ชั่วโมง หรือ ATK 24  
ชั่วโมงก่อนออกเดินทางจากประเทศไทย

- ค่าประกันสุขภาพ COVID-19

ค่าทิปไกด์ท้องถิ่นและ คนขับรถท้องถิ่น

# 1,200 บาท

(บังคับตามระเบียบธรรมเนียมของประเทศ)



## Tour Leader [TL]

ท่านสามารถให้ทิปได้ตามความพึงพอใจของท่าน



# เงื่อนไขการให้บริการ



การสำรองที่นั่ง / การชำระมัดจำและชำระส่วนที่เหลือ  
กรุณาสำรองที่ **มัดจำท่านละ 10,000 บาท** หลังจากจอง

เพื่อสำรองสิทธิ์ในการเดินทาง และ **ชำระส่วนที่เหลือทั้งหมดก่อนออกเดินทาง 30 วัน**  
มิเช่นนั้น บริษัทฯ จะถือว่าท่าน ยกเลิกการเดินทางโดยอัตโนมัติท่านจะโดนยึดมัดจำ  
โดยที่ท่านจะไม่สามารถเรียกเงินคืนได้

อันเนื่องมาจากบริษัทฯ จำเป็นที่จะต้องสำรองจ่ายค่าใช้จ่ายในส่วนของที่พักรถและตัวเครื่องบินไป  
ก่อนหน้านั้นแล้ว หากท่านสำรองที่นั่งน้อยกว่า 30 วัน ทางบริษัทฯ เรียกเก็บยอดเต็มจำนวนทันที

หลังจากทำการจองแล้ว กรุณาเตรียมเอกสารสำหรับการเดินทางให้พร้อม เช่น หน้าพาส  
ปอร์ตเพื่อออกตัวหรือคำขอพิเศษเพิ่มเติมต่างๆ ให้แก่พนักงานขาย และหากท่านชำระ  
เงินเข้ามาไม่ว่าจะบางส่วนหรือทั้งหมด บริษัทฯ จะถือว่าท่านได้ยอมรับเงื่อนไขที่ระบุไว้  
ทั้งหมดนี้แล้ว



## จำนวนคนในการออกเดินทาง

ทางบริษัทฯ ขอสงวนสิทธิ์ในการเรียกเก็บเงินเพิ่มเติม ยกเลิกหรือเลื่อนการเดินทางหากมีผู้เดินทาง **น้อย**  
**กว่า 10 ท่าน** ซึ่งทำให้กรุปไม่สามารถออกเดินทางได้ โดยบริษัทฯ จะแจ้งท่านล่วงหน้าอย่างน้อย 3-5 วัน  
ก่อนออกเดินทาง และหากไม่สามารถออกเดินทางได้ ทางบริษัทฯ ยินดีที่จะคืนเงินทั้งหมดให้ท่านหรือ  
จัดหาทัวร์อื่นให้ท่านหากท่านต้องการ

กรณีผู้เดินทางต้องการความช่วยเหลือเป็นพิเศษ อาทิเช่น **การใช้วีลแชร์ กรุณาแจ้งบริษัทฯ อย่างน้อย 7**  
**วันก่อนการเดินทาง** มิฉะนั้นบริษัทฯ จะไม่สามารถจัดการล่วงหน้าได้ เนื่องจากการขอใช้วีลแชร์ในสนาม  
บินนั้น ต้องมีขั้นตอนในการขอล่วงหน้า และบางสายการบินอาจมีการเรียกเก็บค่าใช้จ่ายทั้งทางสนามบิน  
ในไทยและในต่างประเทศ ซึ่งผู้เดินทางสามารถสอบถามกับเจ้าหน้าที่ได้โดยตรงก่อนทำการจอง **และหาก**  
**ในขณะของท่านมีผู้ต้องการดูแลพิเศษ เช่น ผู้ที่นั่งรถเข็น (Wheelchair), เด็ก, ผู้สูงอายุและผู้ที่มีโรค**  
**ประจำตัวหรือไม่สะดวกในการเดินทางท่องเที่ยวในระยะเวลาเกินกว่า 4 - 5 ชั่วโมงติดต่อกัน ท่านและ**  
**ครอบครัวต้องให้การดูแลสมาชิกภายในครอบครัวของท่านเอง** เนื่องจากการเดินทางเป็นหมู่คณะ หัวหน้า  
ทัวร์มีความจำเป็นต้องดูแลคณะทัวร์ทั้งหมด



การรับบริการดูแลเป็นพิเศษ

การถูกปฏิเสธ  
ในการเข้าหรือออกประเทศ



ในกรณีที่กองการตรวจคนเข้าเมืองปฏิเสธมิให้ท่านเดินทางเข้าหรือออกประเทศ ไม่ว่าจะ  
เป็นประเทศไทยหรือต่างประเทศก็ตาม บริษัทฯ ขอสงวนสิทธิ์ในการไม่คืนค่าทัวร์ไม่ว่าจะ  
กรณีใดๆ ก็ตาม ซึ่งการตรวจคนเข้าเมืองนั้นเป็นสิทธิ์ของเจ้าหน้าที่ของรัฐของประเทศนั้นๆ  
และขอแจ้งให้ผู้เดินทางทราบว่าทางบริษัทฯ และมัคคุเทศก์หรือหัวหน้าทัวร์ ไม่มีสิทธิ์ที่จะ  
ช่วยเหลือใดๆ ทั้งสิ้น เพราะอำนาจการตัดสินใจเป็นของเจ้าหน้าที่ทางกองการตรวจคนเข้า  
เมืองโดยเด็ดขาด อนึ่ง ทางบริษัทฯ มีจุดประสงค์ที่ทำธุรกิจเพื่อการท่องเที่ยวเท่านั้น ไม่  
สนับสนุนให้ลูกค้าเดินทาง เข้า-ออกประเทศอย่างผิดกฎหมาย และ **หนังสือเดินทางจะต้อง**  
**มีอายุเหลือไม่น้อยกว่า 6 เดือนและมีหน้าแสดมป์ไม่น้อยกว่า 6 หน้ากระดาษ**

## การงดเว้นการร่วมทริปบางรายการ

หากผู้เดินทางงดเว้นการร่วมทริปบางสถานที่ในรายการใด พร้อมคณะผู้  
เดินทางอื่น ท่านจะไม่สามารถเรียกร้องค่าบริการใดๆ ได้ทั้งสิ้น บริษัทฯ จะ  
ถือว่าท่านประสงค์ที่จะสละสิทธิ์และไม่ร่วมเดินทางพร้อมคณะ





# เงื่อนไขการยกเลิกการจอง

ไม่สามารถยกเลิกการเดินทางได้  
เนื่องจากเป็นราคาโปรโมชั่น

CANCEL



(แต่สามารถเปลี่ยนชื่อผู้เดินทางได้ 21 วัน ก่อนการเดินทาง)

กรณีเจ็บป่วยกระทันหัน จนไม่สามารถเดินทางได้ ซึ่งจะต้องมีใบรับรองแพทย์จากโรงพยาบาลรับรองทางบริษัท จะทำการเลื่อนการเดินทางของท่านไปยังคณะต่อไป แต่ทั้งนี้ท่านต้องเสียค่าใช้จ่ายที่ไม่สามารถยกเลิกหรือเลื่อนการเดินทางได้ตามความเป็นจริง ในกรณีเจ็บป่วยกระทันหัน ล่วงหน้าเพียง 7 วันทำการ ทางบริษัท ขอสงวนสิทธิ์ในการคืนเงินทุกกรณี

## เงื่อนไขพิเศษเพิ่มเติมสำคัญ!!



### เงื่อนไขการออกเดินทาง

ในแต่ละเส้นทางจะมีการกำหนดผู้เดินทางขั้นต่ำของการออกเดินทาง โดยในทัวร์นี้ กำหนดให้มีผู้เดินทางขั้นต่ำ 10 ท่าน หากมีผู้เดินทางไม่ถึงที่กำหนด บริษัทฯ ขอสงวนสิทธิ์ในการเพิ่มค่าทัวร์ หรือ เลื่อนการเดินทาง หรือ ยกเลิกการเดินทาง หากท่านมีไฟล์ทบินภายในประเทศแต่มีได้แจ้งให้เราทราบล่วงหน้าก่อนทางบริษัทฯ จะไม่รับผิดชอบใดๆ ทั้งสิ้น ดังนั้น กรุณาสอบถามยืนยันการออกเดินทางก่อนจองไฟล์ทบินภายในประเทศทุกครั้ง

### การออกตัวโดยสารภายในประเทศ

หากท่านมีความจำเป็นจะต้องซื้อตั๋วเครื่องบินภายในประเทศ เพื่อบินไปและกลับจากกรุงเทพฯ กรุณาสอบถามเที่ยวบินเพื่อยืนยันกับเจ้าหน้าที่ก่อนทำการจองและ **ขอแนะนำให้ท่านซื้อตั๋วเครื่องบินประเภทที่สามารถเลื่อนวันและเวลาเดินทางได้** อันเนื่องมาจากหากเกิดความผิดพลาดจากทางสายการบิน การล่าช้าของสายการบิน การยุบเที่ยวบินรวมกัน ตารางการเดินทางมีการเปลี่ยนแปลง ซึ่งสายการบินพิจารณาสถานการณ์แล้วพบว่าอยู่เหนือการควบคุมของทางสายการบิน หรือจะเป็นเหตุผลเชิงพาณิชย์ หรือเป็นเหตุผลด้านความปลอดภัย ดังนั้น เหตุผลเหล่านี้ อยู่เหนือการควบคุมของบริษัทฯ บริษัทฯ ขอสงวนสิทธิ์ที่จะไม่รับผิดชอบและไม่คืนค่าใช้จ่ายใดๆ ทั้งสิ้น อนึ่ง บริษัทฯ จะยืนยันกรุ๊ปออกเดินทางประมาณ 3-5 วันก่อนเดินทาง หากไม่มั่นใจกรุณาสอบถามพนักงานขายโดยตรง

**CONFIRMED**



#### หากกรุ๊ปคอนเฟิร์มแล้วไม่สามารถเลื่อนการเดินทางได้

หากกรุ๊ปคอนเฟิร์มเดินทางแล้วนั้น ท่านจะไม่สามารถเลื่อนการเดินทางได้ ไม่ว่าจะเปิดเหตุการณ์ใดๆ ต่อท่านก็ตาม อันเนื่องมาจาก การคอนเฟิร์มของกรุ๊ปนั้นประกอบจากตัวเลขการจองการเดินทางของท่าน หากท่านถอนตัวออกทำให้กรุ๊ปมีค่าใช้จ่ายเพิ่มเติมขึ้น หรืออาจทำให้กรุ๊ปไม่สามารถออกเดินทางได้ ดังนั้น ทางบริษัทฯ ขอสงวนสิทธิ์มีอนุญาตให้เลื่อนวันเดินทางใดๆ ได้ทั้งสิ้น และเก็บค่าใช้จ่ายทั้งหมดตามจำนวนเงินของราคาทัวร์

#### การชำระเงินหมายถึงการยืนยันจำนวนผู้เดินทาง ไม่สามารถปรับเปลี่ยนได้

การชำระเงินเข้ามานั้น หมายถึงท่านได้ยอมรับข้อเสนอและยืนยันจำนวนตามที่ท่านได้จองเข้ามา หากท่านชำระเงินเข้ามาแล้วจะไม่สามารถเปลี่ยนแปลงจำนวนของผู้เดินทางได้และหากมีความจำเป็นจะต้องเปลี่ยนแปลงท่านจะยินยอมให้ทางบริษัทฯ คิดค่าใช้จ่ายที่ทางบริษัทเสียหาย รวมถึงค่าเสียเวลาในการขาย อย่างน้อยที่สุดเท่าจำนวนเงินมัดจำ ทั้งนี้ทั้งนั้นให้เป็นไปตามเงื่อนไขของบริษัทฯ

บริษัทฯ จะไม่รับผิดชอบใดๆ ทั้งสิ้น หากเกิดกรณีความล่าช้าจากสายการบิน, การยกเลิกบิน, การประท้วง, การนัดหยุดงาน, การก่อการจลาจล, ภัยธรรมชาติ, การนำสิ่งของผิดกฎหมาย ซึ่งอยู่นอกเหนือความรับผิดชอบของบริษัทฯ และ บริษัทฯ จะไม่รับผิดชอบใดๆ ทั้งสิ้น หากเกิดสิ่งของสูญหาย อันเนื่องมาจากความประมาทของท่าน, เกิดจากการโจรกรรม และ อุบัติเหตุจากความประมาทของนักท่องเที่ยวเอง



# รายละเอียดเพิ่มเติม

## คุณสมบัติการเข้าประเทศเวียดนามสำหรับคนไทย

1. โปรดตรวจสอบ **PASSPORT** : กรุณานำพาสปอร์ตติดตัวมาในวันเดินทาง พาสปอร์ตต้องมีอายุไม่ต่ำกว่า 6 เดือน หรือ 180 วันขึ้นไปก่อนการเดินทาง และต้องมีหน้ากระดาษอย่างน้อยค่า 6 หน้า  
หมายเหตุ : กรณี สำหรับผู้เดินทางที่อายุไม่ถึง 18 ปี และไม่ได้เดินทางกับบิดา มารดา ต้องมีจดหมายยินยอมให้บุตรเดินทางไปต่างประเทศจากบิดาหรือมารดาแนบมาด้วย  
กรณี หญิงตั้งครรภ์ ท่านจะต้องมีใบรับรองแพทย์ ระบุชัดเจนว่าท่านสามารถเดินทางออกนอกประเทศได้ รวมถึงรายละเอียดอายุครรภ์ที่ชัดเจน สิ่งนี้อยู่เหนือการควบคุมของบริษัทฯ ดังนั้นบริษัทฯ จะไม่รับผิดชอบใดๆทั้งสิ้น
2. กิจกรรมใดๆ ที่จะกระทำในประเทศเวียดนามจะต้องไม่เป็นสิ่งที่ขัดต่อกฎหมาย และเข้าข่ายคุณสมบัติเพื่อการพำนักระยะสั้น
3. ในขั้นตอนการขอเข้าประเทศ จะต้องระบุระยะเวลาการพำนักไม่เกิน 30 วัน
4. เป็นผู้ที่ไม่ม่ประวัติการถูกส่งตัวกลับจากประเทศเวียดนาม หรือมีได้อยู่ในระยะเวลาของการถูกปฏิเสธไม่ให้เข้าประเทศ และไม่เข้าข่ายคุณสมบัติที่อาจจะถูกปฏิเสธไม่ให้เข้าประเทศ

## สกุลเงินเวียดนาม



ประเทศเวียดนาม สามารถใช้สกุลเงินด่ง หรือ คาบ สถานที่ท่องเที่ยว สามารถใช้ในเงินดอลลาร์ก็ได้

อัตราแลกเปลี่ยน 600-700 ด่ง = ประมาณ 1 บาท

(ขึ้นอยู่กับเรทเงิน ณ วันที่แลก)

## ปลั๊กไฟประเทศเวียดนาม



ไฟฟ้า 220 โวลท์เหมือนประเทศไทย แต่ปลั๊กต่างกัน ที่ขนาดและในแต่ละโรงแรม, มีปลั๊กแตกต่างกันแต่โดยส่วนใหญ่จะใช้ปลั๊กเหมือนประเทศไทยหากที่โรงแรมใช้ปลั๊กไม่เหมือนประเทศไทยท่านสามารถยืมได้ที่โรงแรม

ใช้กระแสไฟฟ้า แบบ 220V. ประเภท A

สถานกงสุลใหญ่ ณ นครโฮจิมินห์  
ROYAL THAI CONSULATE-GENERAL IN HO CHI MINH CITY

**คำเตือน**  
ห้ามนำผลิตภัณฑ์ที่มีส่วนผสมของ **กัญชา กัญชง** เข้ามาใน **เวียดนาม**

สถานกงสุลใหญ่ ณ นครโฮจิมินห์ ขอแจ้งเตือนคนไทย  
ห้ามนำ **กัญชา กัญชง** หรือ  
ผลิตภัณฑ์ที่มีส่วนผสมของพืชชนิดดังกล่าว  
เข้ามาในประเทศเวียดนาม  
หากตรวจสอบพบการกระทำผิดกฎหมาย  
จะมีโทษปรับเป็นเงิน  
5,000,000 - 500,000,000 เวียดนามด่ง  
และจำคุกตลอดชีวิตหรือโทษสูงสุดประหารชีวิต



# ประกันสุขภาพเพิ่มเติม

หมายเหตุ : หากท่านต้องการซื้อประกันสุขภาพเพิ่มเติม กรุณาติดต่อเซลล์ 7 วันก่อนเดินทาง

## ประกันภัยการเดินทางต่างประเทศ พลัส Global Travel Insurance Plus (GTIP)



หน่วย : บาท / Baht

ความคุ้มครอง / Coverage	จำนวนเงินความคุ้มครอง / Sum Insured							
	เดินทางทั่วโลก / WORLDWIDE PLUS				เดินทางในเอเชีย / ASIA PLUS			
	Basic*	Silver	Gold	Platinum	Basic*	Silver	Gold	Platinum
1. การประกันภัยอุบัติเหตุส่วนบุคคล อ.บ.1* / Personal Accident Benefit	2,000,000	2,000,000	3,000,000	5,000,000	1,000,000	2,000,000	3,000,000	5,000,000
2. ค่ารักษาพยาบาลจากอุบัติเหตุและสุขภาพ / Medical Expenses	2,000,000	2,000,000	3,000,000	5,000,000	2,000,000	2,000,000	3,000,000	5,000,000
2.1 การรักษาพยาบาลต่อเนื่องในประเทศไทย** / Follow-up treatment in Thailand	50,000	200,000	300,000	500,000	50,000	200,000	300,000	500,000
2.2 การรับการรักษาพยาบาลครั้งแรกในประเทศไทย*** / Medical treatment in Thailand	100,000	200,000	300,000	500,000	100,000	200,000	300,000	500,000
3. การเคลื่อนย้ายฉุกเฉินและการส่งศพกลับประเทศ / Evacuation and repatriation	2,000,000	2,000,000	3,000,000	5,000,000	2,000,000	2,000,000	3,000,000	5,000,000
4. การบริการความช่วยเหลือทางการแพทย์ฉุกเฉิน / Emergency Medical Assistance								
4.1 การเยี่ยมผู้เอาประกันภัยในต่างประเทศ / Compassionate visit	x	Actual Cost	Actual Cost	Actual Cost	x	Actual Cost	Actual Cost	Actual Cost
4.2 การส่งตัวผู้เยาว์กลับประเทศ / Return of minor	x	Actual Cost	Actual Cost	Actual Cost	x	Actual Cost	Actual Cost	Actual Cost
4.3 การค้นหา การช่วยชีวิต และการกู้ภัย / Search, rescue and recovery	250,000	250,000	250,000	250,000	250,000	250,000	250,000	250,000
5. การยกเลิกการเดินทาง / Trip cancellation	10,000	10,000	100,000	100,000	10,000	10,000	100,000	100,000
6. การลดจำนวนวันเดินทาง / Trip curtailment	x	x	100,000	100,000	x	x	100,000	100,000
7. ความสูญเสียหรือความเสียหายของสัมภาระในการเดินทาง / Loss or damage of personal baggage	10,000	10,000	50,000	50,000	10,000	10,000	50,000	50,000
8. การล่าช้าของการเดินทาง / Cover of delay								
8.1 การล่าช้าของระบบขนส่งมวลชน / Delays in means of public transport	x	2,000	10,000	20,000	x	2,000	10,000	20,000
8.2 การล่าช้าของสัมภาระ / Delayed collection of baggage	x	2,000	20,000	20,000	x	2,000	20,000	20,000
8.3 การขโมยสัมภาระ / Hijack	x	x	50,000	50,000	x	x	50,000	50,000
8.4 การพลาดต่อเที่ยวบิน / Missed connection - flight	x	2,000	10,000	20,000	x	2,000	10,000	20,000
9. การสูญหายของหนังสือเดินทาง / Loss of passport	x	x	5,000	5,000	x	x	5,000	5,000
10. ความรับผิดชอบต่อกฎหมายนอก / Personal legal liability	x	1,000,000	2,000,000	5,000,000	x	1,000,000	2,000,000	5,000,000
11. ความรับผิดชอบส่วนแรกสำหรับรถเช่า / Rental car excess	x	x	10,000	20,000	x	x	10,000	20,000
12. ความคุ้มครองกีฬากอล์ฟ / Golf extension	x	x	x	20,000	x	x	x	20,000
13. เงินชดเชยรายได้ระหว่างรักษาตัวในโรงพยาบาลต่างประเทศ / Overseas hospitalization benefit	x	1,000 per day max 10,000	2,000 per day max 20,000	3,000 per day max 30,000	x	1,000 per day max 10,000	2,000 per day max 20,000	3,000 per day max 30,000

### หมายเหตุ / Remark

\*อ.บ. 1 หมายถึงการเสียชีวิต การสูญเสียอวัยวะ สาเหตุ หรือทุพพลภาพถาวรสิ้นเชิงจากอุบัติเหตุ /  
Loss of life, dismemberment, loss of sight or total permanent disability.

\*\*ข้อ 2.1, \*\*\*ข้อ 2.2 บริษัทจะจ่ายค่าใช้จ่ายสำหรับการรักษาพยาบาลที่เกิดขึ้นในระยะเวลา 7 วันแรกนับจากเดินทางกลับถึงประเทศไทย /  
2.1, 2.2 The company shall pay such costs incurred within 7 days of the return to Thailand.



\*หลังจากกลับมาต้องหาหมอภายใน 24 ชั่วโมง และ ในใบรับรองแพทย์ต้องระบุ "เหตุเกิดที่ต่างประเทศ"

PVN-DAD23-VZ ดานง เว ฮอยอน พกบานาฮอลล์ 4 คน 3 คน (เบนสาย-กอลบาย)



# ประกันสุขภาพเพิ่มเติม

หมายเหตุ : หากท่านต้องการซื้อประกันสุขภาพเพิ่มเติม กรุณาติดต่อเซลล์ 7 วันก่อนเดินทาง

## ประกันภัยการเดินทางต่างประเทศ พลัส Global Travel Insurance Plus (GTIP)



จำนวนวันเดินทาง (วัน) Trip Duration (Days)	เบี้ยประกันภัย (บาท) / Premium (Baht)							
	เดินทางทั่วโลก / WORLDWIDE PLUS				เดินทางในเอเชีย / ASIA PLUS			
	Basic*	Silver	Gold	Platinum	Basic*	Silver	Gold	Platinum
<b>เที่ยวเที่ยวเดียว / Single - Trip</b>								
1-4	300	334	600	990	200	290	470	688
5-6	350	450	715	1,290	240	300	595	999
7-8	370	500	990	1,772	280	427	690	1,300
9-10	399	600	1,230	1,996	340	597	850	1,600
11-15	600	790	1,590	2,750	450	767	1,150	2,150
16-22	849	1,275	2,210	3,370	524	937	1,650	2,795
23-31	999	1,600	2,680	3,993	628	1,108	2,030	3,300
32-45	1,530	2,090	3,200	5,674	770	1,364	2,450	4,325
46-60	1,950	2,500	3,850	6,180	907	1,620	2,995	5,226
61-75	2,300	3,340	4,900	7,910	1,220	2,215	3,775	6,450
76-94	2,500	3,843	5,500	9,390	1,475	2,641	4,200	7,500
95-105	3,500	4,467	7,490	11,145	1,975	2,962	5,720	9,990
106-121	4,100	5,090	8,400	12,900	2,350	3,371	6,450	11,100
122-151	5,200	6,345	10,250	15,895	2,775	4,016	7,950	13,740
152-182	6,500	7,599	12,530	18,890	3,260	4,922	9,775	15,975
<b>เที่ยวรอบปี เดินทางไม่จำกัดครั้ง และครั้งไม่เกินจำนวนวันตามที่ระบุ / Annual Multi - Trip, max length per trip as per plan selected</b>								
Annual (max 31 days)	2,000	2,450	4,000	5,700	1,200	1,992	2,850	4,400
Annual (max 60 days)	2,500	3,120	4,800	7,400	1,600	2,591	3,700	6,400
Annual (max 90 days)	3,600	4,225	5,800	10,000	1,900	3,200	5,000	8,700
Annual (max 120 days)	5,750	6,427	9,000	13,990	2,650	4,038	7,100	12,210
Annual (max 365 days)	15,500	19,000	26,200	44,000	5,925	10,785	22,000	35,150

- \* เบี้ยประกันภัยสำหรับผู้ที่มีอายุไม่เกิน 75 ปี รวมภาษีกรมธรรม์แล้ว / Premium shown is for insured up to 75 yrs of age includes tax and stamp.
- \* สำหรับผู้ที่มีอายุ 76 - 85 ปี เบี้ยประกันภัยจะ 2 เท่าของค่าเบี้ยประกันภัยปกติ / For policyholders aged 76 - 85 years old, the insurance premium will be doubled for the Asia Basic plan or the Worldwide Basic Plan.

### ความคุ้มครองพิเศษ / Special Coverages



คุ้มครองค่ารักษาสูงถึง  
**5 ล้าน**  
บาท

- คุ้มครองค่ารักษาพยาบาลจากอุบัติเหตุและเจ็บป่วย
- Covers medical expenses from injuries and illness up to 5,000,000 baht.



รักษาฟัน  
**16,000**  
บาท

- คุ้มครองค่ารักษาพยาบาลฟันเพื่อบรรเทาความเจ็บปวดที่ต่างประเทศ ได้ถึง 16,000 บาท
- Dental treatment cover for relief of pain up to 16,000 baht.



ไม่ต้อง  
สำรองจ่าย  
รักษาได้ทุก รพ.

- คุ้มครองค่ารักษาพยาบาลทั้ง IPD, OPD
- You don't have to advance money.
- Free choice of hospital.
- Covers medical expenses for inpatient and outpatient treatment.



คุ้มครอง  
กีฬาเสี่ยงภัย

- คุ้มครองเฉพาะค่ารักษาพยาบาลการบาดเจ็บจากกีฬาเสี่ยงภัย เช่น ดำน้ำ เล่นสกี เจ็ทโบ๊ท บันจี้จัมพ์

- Coverage includes medical expenses for injuries from certain high-risk sports such as diving, skiing, or bungee jumping.



คุ้มครองอายุสูงสุดถึง  
**85**  
ปี

- Coverage up to the age of 85 years.\*
- Remark \*76-85 years is eligible for insurance coverage only under the Basic Plan.

ช่วยเหลือ  
ฉุกเฉินทั่วโลก  
**24**  
hrs.

- ศูนย์ให้ความช่วยเหลือฉุกเฉินทางการแพทย์และการเดินทางทั่วโลก
- +66 2 569 0230
- 24 hours. Worldwide emergency call center
- +66 2 569 0230



\*หลังจากกลับมาต้องหาหมอภายใน 24 ชั่วโมง และ ในใบรับรองแพทย์ต้องระบุ “เหตุเกิดที่ต่างประเทศ”

PVN-DAD23-VZ ดานัง เว็ ฮอยอัน พักบานาฮิลล์ 4วัน3คืน(บินสาย-กลับบ่าย)