



# บริษัท เพนกวินฮอลิเดย์ จำกัด PENGUIN HOLIDAY CO.,LTD.



12/242 ซอยติวานนท์ 45 แยก 9 (ทรายทอง 9) ตำบลท่าทราย  
อำเภอเมืองนนทบุรี จังหวัดนนทบุรี 11000

@penguinholiday

www.penguinholiday.co

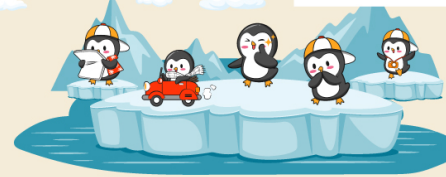
เพนกวินฮอลิเดย์

penguinholiday.co@gmail.com

02-460-9237

093-108-4355

063-565-9366



**PENGUIN**  
HOLIDAY CO.,LTD.  
License No. 11/12335

*China*  
**SHANGHAI**  
ชุปตาร์...สตอรี่รักที่เซี่ยงไฮ้ EP.2

เดินทาง  
เมษายน - ตุลาคม 2569

ราคาเริ่มต้น  
**13,888**

• ไชโยท์...เที่ยวมหานครเซี่ยงไฮ้ ชมความสวยงามหาดไวทาน และ NORTH BUND ช้อปบิงกอนนันทกิง

ทะเลสาบซีหู

ตลาดร้อยปีเจินหวงเหมียว

OPTION DISNEYLAND

**PVGZ0326**    5 วัน 3 คืน    เมนูพิเศษ เที่ยวหลงเป่า ไถ่ชกาน หูตงไฟ    พักโรงแรม ระดับ 4 ดาว    VIETJET AIR น้ำหนักกระเป๋า 20 kg.

- ★ ชมความสวยงามหรรษาของมหานครเซี่ยงไฮ้ หาดไวทานหรือหาดเจ้าพ่อเซี่ยงไฮ้
  - ★ ช้อปปิ้งย่านแลนด์มาร์คของเซี่ยงไฮ้ ถนนนานกิง และเลือกซื้อสินค้า ณ ฟรอนเทียร์ วิลเลจ
- \*\*\* บริการน้ำดื่มวันละ 1 ขวด \*\*\*

# China SHANGHAI

ชูปตาร์...สตอรี่รักที่เซี่ยงไฮ้ EP.2

PVGVZ0326

5 วัน 3 คืน

[vietjetair.com](http://vietjetair.com)

น้ำหนักกระเป๋า 20 kg.  
ชิ้นเครื่องไม่เกิน 7 kg.

BKK -- -- -- -- PVG

PVG -- -- -- -- BKK

เที่ยวบิน	ไฟล์ท	ออก	ถึง
ขาไป	VZ3524	20.05	01.40+1

เที่ยวบิน	ไฟล์ท	ออก	ถึง
ขากลับ	VZ3525	02.40	06.10

วันที่	โปรแกรมการท่องเที่ยว	อาหาร			ที่พัก
		เช้า	กลางวัน	เย็น	
1	<ul style="list-style-type: none"> <li>ทำอาหารคายนานาชาติสุวรรณภูมิ ประเทศไทย</li> <li>ทำอาหารคายนานาชาติช่างไห้ผู้ตง ประเทศจีน</li> </ul>				Holiday Inn Express Shanghai ★★★★ มาตรฐานจีนหรือเทียบเท่า
2	<ul style="list-style-type: none"> <li>เมืองเซี่ยงไฮ้ • เกียนอันเซียนซู่ (TIAN AN 1,000 TREES)</li> <li>Starbuck Reserve Roastery • ตลาดร้อยปีเงินหวงเมี้ยว</li> <li>ร้านหยก • หาดไว่ทาน • ถนนนานกิง</li> </ul>		 เสี่ยวหลงเป่า		Holiday Inn Express Shanghai ★★★★ มาตรฐานจีนหรือเทียบเท่า
3	<ul style="list-style-type: none"> <li>อิสระท่องเที่ยวเต็มวัน หรือเลือกซื้อ OPTION เสริม</li> <li>OPTION : SHANGHAI DISNEYLAND</li> <li>OPTION : CITY TOUR</li> </ul>				Holiday Inn Express Shanghai ★★★★ มาตรฐานจีนหรือเทียบเท่า
4	<ul style="list-style-type: none"> <li>สวนพฤกษศาสตร์ชมดอกไม้ • ถ่ายรูปหอไข่มุกด้านนอก</li> <li>ร้านบัวหิมะ • ร้านยางพารา • ฟรอสเลนเทีย วิลเลจ</li> </ul>				
5	<ul style="list-style-type: none"> <li>ทำอาหารคายนานาชาติช่างไห้ผู้ตง</li> <li>ทำอาหารคายนานาชาติสุวรรณภูมิ ประเทศไทย</li> </ul>				



SHANGHAI DISNEYLAND



หาดไว่ทาน



อาคารฟันทันโม



ถนนนานกิง

\*ทางบริษัทฯ ขอสงวนสิทธิ์ในการสลับโปรแกรมทัวร์ตามความเหมาะสมขึ้นอยู่กับสถานการณ์หน้างาน โดยคำนึงถึงผลประโยชน์ของลูกค้าเป็นสำคัญ

วันเดินทาง	ราคาผู้ใหญ่ ท่านละ			ราคาทัวร์ ไม่ รวมตัว เครื่องบิน	พักเดี่ยว
	FREE DAY	OPTION A DISNEY LAND	OPTION B CITY TOUR		
03 - 07 เมษายน 2569 วันจักรี	15,888	20,888	18,888	12,888	4,000
05 - 09 เมษายน 2569 วันจักรี	17,888	22,888	20,888	14,888	4,000
10 - 14 เมษายน 2569 วันสงกรานต์	18,888	23,888	21,888	15,888	4,000
12 - 16 เมษายน 2569 วันสงกรานต์	18,888	23,888	21,888	15,888	4,000
17 - 21 เมษายน 2569	15,888	20,888	18,888	12,888	4,000
19 - 23 เมษายน 2569	14,888	19,888	17,888	11,888	4,000
24 - 28 เมษายน 2569	15,888	20,888	18,888	12,888	4,000
10 - 14 พฤษภาคม 2569	14,888	19,888	17,888	11,888	4,000
15 - 19 พฤษภาคม 2569	15,888	20,888	18,888	12,888	4,000
17 - 21 พฤษภาคม 2569	13,888	18,888	16,888	10,888	4,000
22 - 26 พฤษภาคม 2569	15,888	20,888	18,888	12,888	4,000
24 - 28 พฤษภาคม 2569	14,888	19,888	17,888	11,888	4,000
29 พฤษภาคม - 02 มิถุนายน 2569	15,888	20,888	18,888	12,888	4,000
31 พฤษภาคม - 04 มิถุนายน 2569 วันวิสาขบูชา	16,888	21,888	19,888	13,888	4,000
05 - 09 มิถุนายน 2569	15,888	20,888	18,888	12,888	4,000

07 - 11 มิถุนายน 2569	14,888	19,888	17,888	11,888	4,000
12 - 16 มิถุนายน 2569	15,888	20,888	18,888	12,888	4,000
14 - 18 มิถุนายน 2569	14,888	19,888	17,888	11,888	4,000
19 - 23 มิถุนายน 2569	15,888	20,888	18,888	12,888	4,000
21 - 25 มิถุนายน 2569	14,888	19,888	17,888	11,888	4,000
26 - 30 มิถุนายน 2569	15,888	20,888	18,888	12,888	4,000
28 มิถุนายน - 02 กรกฎาคม 2569	14,888	19,888	17,888	11,888	4,000
03 - 07 กรกฎาคม 2569	15,888	20,888	18,888	12,888	4,000
05 - 09 กรกฎาคม 2569	14,888	19,888	17,888	11,888	4,000
10 - 14 กรกฎาคม 2569	15,888	20,888	18,888	12,888	4,000
12 - 16 กรกฎาคม 2569	14,888	19,888	17,888	11,888	4,000
17 - 21 กรกฎาคม 2569	15,888	20,888	18,888	12,888	4,000
19 - 23 กรกฎาคม 2569	14,888	19,888	17,888	11,888	4,000
24 - 28 กรกฎาคม 2569	15,888	20,888	18,888	12,888	4,000
26 - 30 กรกฎาคม 2569 วันพระบรมราชสมภพ รัชกาลที่10 วันอาสาฬหบูชา วันเข้าพรรษา	18,888	23,888	21,888	15,888	4,000
31 กรกฎาคม - 04 สิงหาคม 2569	15,888	20,888	18,888	12,888	4,000
02 - 06 สิงหาคม 2569	14,888	19,888	17,888	11,888	4,000
07 - 11 สิงหาคม 2569	15,888	20,888	18,888	12,888	4,000
09 -13 สิงหาคม 2569 วันแม่แห่งชาติ	15,888	20,888	18,888	12,888	4,000
14 - 18 สิงหาคม 2569	15,888	20,888	18,888	12,888	4,000
16 - 20 สิงหาคม 2569	14,888	19,888	17,888	11,888	4,000

21 - 25 สิงหาคม 2569	15,888	20,888	18,888	12,888	4,000
23 - 27 สิงหาคม 2569	15,888	20,888	18,888	12,888	4,000
28 สิงหาคม - 01 กันยายน 2569	15,888	20,888	18,888	12,888	4,000
30 สิงหาคม - 03 กันยายน 2569	14,888	19,888	17,888	11,888	4,000
04 - 08 กันยายน 2569	15,888	20,888	18,888	12,888	4,000
06 - 10 กันยายน 2569	14,888	19,888	17,888	11,888	4,000
11 - 15 กันยายน 2569	15,888	20,888	18,888	12,888	4,000
13 - 17 กันยายน 2569	14,888	19,888	17,888	11,888	4,000
18 - 22 กันยายน 2569	15,888	20,888	18,888	12,888	4,000
20 - 24 กันยายน 2569	14,888	19,888	17,888	11,888	4,000
16 - 20 ตุลาคม 2569	15,888	20,888	18,888	12,888	4,000
18 - 22 ตุลาคม 2569	14,888	19,888	17,888	11,888	4,000
23 - 27 ตุลาคม 2569 วันปิยมหาราช	16,888	21,888	19,888	13,888	4,000
25 - 29 ตุลาคม 2569	14,888	19,888	17,888	11,888	4,000

ราคาไม่รวมค่าทิปมัคคุเทศก์ท้องถิ่น คนขับรถท้องถิ่น

ตามธรรมเนียม ท่านละ 1,600 บาท/ท่าน/ทริป (ยกเว้นเด็กต่ำกว่า 2 ขวบ)

สำหรับหัวหน้าทัวร์จากเมืองไทย (ตามความพึงพอใจในการบริการ)

ราคาเด็กอายุกว่า 2 ขวบ (INFANT) ราคา 6,000 บาท/ท่าน

ราคาเด็ก 2 - 18 ปี เพิ่มค่าทัวร์ท่านละ 2,000 บาท

ทัวร์นี้มีลกร้านรัฐบาล 3 ร้าน

วันที่แรก ทำอากาศยานนานาชาติสุวรรณภูมิ ประเทศไทย - ทำอากาศยานนานาชาติช่างไห่ผู้ตง ประเทศจีน

17.00 น. สมาชิกทุกท่านพร้อมกัน ณ ทำอากาศยานนานาชาติสุวรรณภูมิ อาคารผู้โดยสารขาออก ชั้น 4 ประตู 2 เคาน์เตอร์ C จากนั้นนำท่านเช็คอินเคาน์เตอร์สายการบินเวียดนามแอร์ (VZ) โดยมีเจ้าหน้าที่ส่งตั๋วและหัวหน้าทัวร์ คอยต้อนรับและแจกเอกสารการเดินทาง จากนั้นนำท่านเช็คอินและโหลดสัมภาระ

20.05 น. ออกเดินทางสู่ ทำอากาศยานนานาชาติช่างไห่ผู้ตง ประเทศจีน โดยสายการบิน เวียดนามแอร์ (VZ) เที่ยวบินที่ VZ3524 (ไม่มีบริการอาหารบนเครื่อง)

01.40+1 น. เดินทางถึง สนามบินนานาชาติช่างไห่ผู้ตง ประเทศจีน ผ่านพิธีการตรวจคนเข้าเมืองและศุลกากรตามขั้นตอนเรียบร้อยแล้วนำท่านรับสัมภาระ (เวลาท้องถิ่นประเทศจีนเร็วกว่าเวลาประเทศไทย 1 ชั่วโมง ปรับนาฬิกาของท่านเพื่อสะดวกแก่การนัดหมาย)

ที่พัก Holiday inn Express Shanghai ระดับ 4 ดาวมาตรฐานจีน หรือเทียบเท่า

วันที่สอง เมืองเซียงไฮ้ - เทียนอันเซียนชู่ (TIAN AN 1,000 TREES) - Starbuck Reserve Roastery- ตลาดร้อยปีเฉินหวังเมียว-ร้านหยก- หาดไว่ทาน-ถนนนานกิง

เช้า บริการอาหารเช้า ณ ห้องอาหารของโรงแรม

นำท่านเดินทางสู่ เทียนอันเซียนชู่ (TIAN AN 1,000 TREES) หรือ เรียกว่า อาคารพันต้นไม้ คือแลนด์มาร์กสถาปัตยกรรมร่วมสมัยสุดล้ำของเซียงไฮ้ โดดเด่นด้วยอาคารทรงชั้นบันไดที่ปลูกต้นไม้จำนวนมากบนระเบียงแต่ละชั้น ราวกับภูเขาสีเขียวกลางเมือง ภายในเป็นพื้นที่เชิงพาณิชย์ที่รวมร้านค้า คาเฟ่ ร้านอาหาร และแกลเลอรีศิลปะ บรรยากาศทันสมัย ผสานธรรมชาติ เหมาะสำหรับการเดินเล่น ถ่ายรูป และชมงานดีไซน์ที่ไม่เหมือนใคร



นำท่านเดินทางสู่ **Starbuck Reserve Roastery** (ไม่รวมค่าเครื่องดื่ม) มาพร้อมกับความยิ่งใหญ่อลังการ ครองตำแหน่งสตาร์บัคส์ที่ใหญ่และสวยที่สุดในโลก เปิดให้บริการ เมื่อวันที่ 6 ธันวาคม 2560 มีเครื่องดื่มหลากหลายมากกว่า 100 ชนิด รวมทั้งเครื่องดื่มที่มีเฉพาะสาขานี้แห่งเดียว นอกจากนี้ยังมีอาหารและขนมมากมายจากนั้น



กลางวัน

บริการอาหารกลางวัน ณ ภัตตาคารอาหารพื้นเมือง **เมนูพิเศษเสี่ยวหลงเปา**

นำทุกท่านเดินทางสู่ **ตลาดร้อยปีเจินหวังเมี่ยว** ตลาดที่เก่าแก่ของเมืองเซียงไฮ้ อาคารบ้านเรือนบริเวณนี้ มีสไตล์สถาปัตยกรรมแบบจีนโบราณที่ยังคงความงดงามเอาไว้ ทั้งร้านขายอาหาร ร้านขนมพื้นเมืองและร้านอาหารขึ้นชื่อ เมนูยอดฮิตที่ห้ามพลาด “เสี่ยวหลงเปา” อันลือชื่อนอกจากนี้ยังมีขายของที่ระลึกต่างๆ อีกมากมาย อิสระให้ท่านเดินช้อปปิ้งตามอัธยาศัย

นำท่านแวะชม **ร้านหยก**

นำท่านเดินทางสู่ **หาดไว่ทาน หรือ หาดเจ้าพ่อเซียงไฮ้** ตั้งอยู่บนฝั่งตะวันตกของแม่น้ำหวงผู่มีความยาวจากเหนือจรดใต้ถึง 4 กิโลเมตรเป็นเขตสถาปัตยกรรมที่ได้ชื่อว่า “พิพิธภัณฑสถานนานาชาติ” ถือเป็นสัญลักษณ์ที่โดดเด่นของนครเซียงไฮ้ อีกทั้งถือเป็นศูนย์กลางทางด้านการเงินการธนาคารที่สำคัญ แห่งหนึ่งของเซียงไฮ้ ตลอดแนวยาวของไว่ทานเป็นแหล่งรวมศิลปะสถาปัตยกรรมที่หลากหลาย เช่น สถาปัตยกรรมแบบโรมัน โกธิค บารอค รวมทั้งการผสมผสานระหว่างสถาปัตยกรรมตะวันออก-ตะวันตก เป็นที่ตั้งของหน่วยงานภาครัฐ เช่น กรมศุลกากร โรงแรม และสำนักงานใหญ่



นำท่านเดินทางสู่ ถนนนานกิง ถนนแห่งนี้เปรียบเหมือนย่านสีลมของเมืองไทย หรือย่านออร์ชาร์ด ของสิงคโปร์ ถนนนี้มีความยาวประมาณ 5 กิโลเมตร มีห้างสรรพสินค้ามากมายอยู่บนถนนแห่งนี้เป็นย่านที่คึกคักและทันสมัยที่สุดในเซี่ยงไฮ้



เย็น  
ที่พัก อีสระรับประทานอาหารอาหารค่ำตามอัธยาศัยเพื่อความสะดวกในการช้อปปิ้ง  
Holiday inn Express Shanghai ระดับ 4 ดาวมาตรฐานจีนหรือเทียบเท่า

วันที่สาม

อิสระท่องเที่ยวเต็มวัน หรือเลือกซื้อ OPTION เสริม

OPTION A : SHANGHAI DISNEYLAND หรือ OPTION B : CITY TOUR

เช้า

บริการอาหารเช้า ณ ห้องอาหารของโรงแรม

อิสระท่องเที่ยวเต็มวัน หรือเลือกซื้อ Option เสริม

➤ **OPTION A : SHANGHAI DISNEY LAND**

สวนสนุกแห่งที่ 6 แห่งอาณาจักรดิสนีย์ ซึ่งมีขนาดใหญ่อันดับ 2 ของโลก รองจากดิสนีย์แลนด์ในออร์แลนโด รัฐฟลอริดา สหรัฐอเมริกา และเป็นสวนสนุกดิสนีย์แลนด์แห่งที่ 3 ในเอเชีย สวนสนุกเซี่ยงไฮ้ดิสนีย์แลนด์มีขนาดใหญ่กว่าฮ่องกงดิสนีย์แลนด์ถึง 3 (ทางหัวหน้าทัวร์ และไกด์ท้องถิ่นจะไม่ได้เข้าไปด้านในสวนสนุกด้วย)

โดยเซี่ยงไฮ้ ดิสนีย์แลนด์ ประกอบไปด้วย 6 ธีมปาร์ค และ 1 ฟรีโซน



รบกวนสอบถามอีกครั้งก่อนชำระเงิน (แจ้งซื้อบัตรล่วงหน้า 10 วันก่อนเดินทาง)

**\*\*หมายเหตุ: ราคาค่าเช่า ค่ารถรับ-ส่ง ขอสงวนสิทธิ์ในราคานี้สำหรับ 8 ท่านขึ้นไป**

**\*\*อิสระรับประทานอาหารกลางวัน และอาหารค่ำตามอัธยาศัย**

**เพื่อความสะดวกในการเล่นเครื่องเล่นของท่าน\*\***

## ➤ OPTION B : CITY TOUR

รบกวนสอบถามอีกครั้งก่อนชำระเงิน (แจ้งซื้อบัตรล่วงหน้า 7 วันก่อนเดินทาง)

**\*\*หมายเหตุ: ราคาค่าเช่า ค่ารถรับ-ส่ง ขอสงวนสิทธิ์ในราคานี้สำหรับ 8 ท่านขึ้นไป\*\***

- **ผานหลงเทียนตี้ Panlong tiandi Shanghai** ลักษณะเมืองโบราณสไตล์เจียงหนาน ให้ท่านได้ชมความสวยงามของศูนย์การค้ารูปแบบใหม่ที่รวบรวมอาหาร เครื่องดื่ม สะพานโค้งทางเดิน และได้ถ่ายรูปตามอัยาศัย
- **Tianzifang (เทียนจื่อฝาง)** คือย่านศิลปะและแหล่งช้อปปิ้งชื่อดังของเซี่ยงไฮ้ ตั้งอยู่ในเขตหวงผู่ โดดเด่นด้วยตรอกเล็กๆ คดเคี้ยวที่เรียงรายไปด้วยร้านค้าเก๋ๆ คาเฟ่ แกลเลอรีงานศิลป์ และร้านงานแฮนด์เมดหลากหลายสไตล์ บรรยากาศของที่นี่ผสมผสานเสน่ห์ของสถาปัตยกรรมจีนดั้งเดิมเข้ากับความร่วมมือได้อย่างลงตัว เหมาะสำหรับ การเดินเล่น ถ่ายรูป ช้อปปิ้ง และสัมผัสวิถีชีวิตท้องถิ่นของชาวเซี่ยงไฮ้
- **บริการอาหารกลางวัน ณ ภัตตาคารอาหารพื้นเมือง**
- **ล่องเรือแม่น้ำหวงผู่** ล่องเรือไปตามแม่น้ำหวงผู่ (Huangpu River) และชมทัศนียภาพอันงดงามของทั้งความทันสมัยและสถาปัตยกรรมเก่าแก่ของ Bund ที่ตั้งอยู่ริมแม่น้ำทั้งสองฝั่งและบริเวณโดยรอบได้อย่างเต็มที่

**เย็น**                      **อิสระรับประทานอาหารค่ำตามอัยาศัยเพื่อความสะดวกในการช้อปปิ้ง**

**ที่พัก**                      **Holiday inn Express Shanghai ระดับ 4 ดาวมาตรฐานจีนหรือเทียบเท่า**

วันที่สี่

สวนพฤกษศาสตร์ชมดอกไม้-ถ่ายรูปหอไข่มุกด้านนอก - ร้านบัวหิมะ - ร้านยางพารา -  
ฟรอลเลนเทีย วิลเลจ

เช้า

บริการอาหารเช้า ณ ห้องอาหารของโรงแรม

จากนั้นนำท่านเดินทางสู่ สวนพฤกษศาสตร์ชมดอกไม้ เป็นโอเอซิสสีเขียวใจกลางเมือง เหมาะสำหรับการพักผ่อนท่ามกลางธรรมชาติ ภายในสวนรวบรวมพันธุ์ไม้และดอกไม้นานาชนิดจากทั้งในจีนและต่างประเทศ จัดเป็นโซนตามประเภทพืชและฤดูกาล มีเรือนกระจก สวนดอกไม้ และพื้นที่เดินเล่นร่มรื่น บรรยากาศเงียบสงบ เหมาะสำหรับการเดินชม ถ่ายภาพ และสัมผัสความสดชื่นผ่อนคลายจากความวุ่นวายของเมืองท่านแวะชม **ร้านบัวหิมะ**

กลางวัน

บริการอาหารกลางวัน ณ ภัตตาคารอาหารพื้นเมือง

จากนั้นนำท่านถ่ายรูปหอไข่มุกด้านนอก **Oriental Pearl Tower** ตั้งอยู่ในย่านผู้ตง (Pudong) ใกล้แม่น้ำหวงผู่ (Huangpu River) หอคอยนี้มีความสูงกว่า 468 เมตร และเป็นหนึ่งในหอคอยที่สูงที่สุดในโลก ความโดดเด่นของหอไข่มุกคือการออกแบบที่มีทรงกลมหลายชั้น ซึ่งเปรียบเสมือน "ไข่มุก" ที่เรียงกันตามหอคอย สะท้อนถึงความงดงามและความทันสมัยของเซี่ยงไฮ้ได้อย่างลงตัวนำท่านแวะชม **ร้านยางพารา**

จากนั้นนำท่านอิสระช้อปปิ้ง ณ **ฟรอลเลนเทีย วิลเลจ** เป็นเอาท์เล็ตที่มีสินค้าแบรนด์ดังหลากหลายแบรนด์ให้เลือกซื้อกว่าหลายร้อยแบบ อีกทั้งท่านยังได้สัมผัสความคลาสสิกสไตล์อิตาลีของสถานที่แห่งนี้อีกด้วย



สมควรแก่เวลา นำท่านเดินทางสู่ ท่าอากาศยานนานาชาติช่างไห่ผู้ตง

วันที่ห้า

ท่าอากาศยานนานาชาติช่างไห่ผู้ตง - ท่าอากาศยานนานาชาติสุวรรณภูมิ ประเทศไทย

02.40 น. เดินทางสู่ ท่าอากาศยานนานาชาติสุวรรณภูมิ ประเทศไทย โดยสายการบิน เวียดเจ็ทแอร์ (VZ) เที่ยวบินที่ VZ3525 (ไม่มีบริการอาหารบนเครื่อง)

06.10 น. เดินทางถึง ท่าอากาศยานนานาชาติสุวรรณภูมิ ประเทศไทย โดยสวัสดิภาพ พร้อมความประทับใจ

+++++

## หมายเหตุ

1. เนื่องจากเป็นการจองทัวร์ล่วงหน้า ณ วันเดินทางจริง อาจจะมีเหตุการณ์ที่ทำให้ไฟลท์บินล่าช้า หรือเปลี่ยนแปลงเวลาบิน หากท่านใดมีไฟลท์บินภายในประเทศหรือต่างประเทศก่อนหรือหลังจากการเดินทาง โปรดสำรองเวลาในการจองตัวเครื่องบินไว้อย่างต่ำ 4 - 5 ชั่วโมง ทั้งนี้เพื่อประโยชน์ของตัวท่านเอง ทางบริษัทจะไม่รับผิดชอบค่าใช้จ่ายที่เกิดขึ้นในส่วนของตัวเครื่องบินที่ไม่เกี่ยวข้องกับโปรแกรมทัวร์
2. ตามนโยบายของรัฐบาลร่วมกับการท่องเที่ยวประเทศจีน กำหนดให้มีการประชาสัมพันธ์สินค้าพื้นเมืองให้กับนักท่องเที่ยวทั่วไปได้รู้จักในนามของร้านรัฐบาล ซึ่งจำเป็นต้องบรรจุในโปรแกรมทัวร์ด้วย เนื่องจากมีผลกับราคาทัวร์ จึงเรียนให้นักท่องเที่ยวทุกท่านทราบว่าร้านรัฐบาลทุกร้านจำเป็นต้องรบกวนทุกท่านแวะชม การบริโภคขึ้นอยู่กับความพอใจของลูกค้า เป็นหลัก ไม่มีการบังคับใดๆ ทั้งสิ้น
3. ถ้าหากลูกค้าไม่มีความประสงค์จะเข้าร้านของทางรัฐบาลของประเทศจีน หรือหากท่านต้องการแยกตัวออกจากคณะ ณ วันที่มีการลงร้านรัฐบาล ทางบริษัทฯ ขอสงวนสิทธิ์ในการเรียกเก็บค่าใช้จ่ายที่เกิดขึ้นจากท่านเป็นจำนวนเงิน 400 หยวน/ร้าน/ท่าน/ร้าน

**บริษัทขอสงวนสิทธิ์ :** ทางบริษัทฯ ขอสงวนสิทธิ์ในการสลับโปรแกรมทัวร์ตามความเหมาะสม โดยไม่แจ้งให้ทราบล่วงหน้า อันเนื่องมาจากเหตุการณ์ต่าง ๆ ที่อาจเกิดขึ้นจากเหตุสุดวิสัย เช่น เหตุการณ์ทางธรรมชาติ การเมือง สภาพการจราจรทั้งทางบกและทางอากาศ สถานะห้องพักของแต่ละโรงแรม รวมไปถึงสภาพอากาศที่ไม่เอื้ออำนวยทั้งนี้ทางเราจะคำนึงถึงความปลอดภัยและผลประโยชน์ของลูกค้าเป็นสำคัญ และการบริการของรถบัสนำเที่ยวตามกฎหมายของประเทศจีนสามารถให้บริการวันละ 10 ชั่วโมง มีอาจเพิ่มเวลาได้โดยมีคุณเทศก์และคนขับจะเป็นผู้บริหารเวลาตามความเหมาะสมทั้งนี้ขึ้นอยู่กับสภาพการจราจรในวันเดินทางนั้น ๆ เป็นหลัก จึงขอสงวนสิทธิ์ในการปรับเปลี่ยนเวลาท่องเที่ยวตามสถานที่ในโปรแกรมการเดินทาง

## ✓ อัตราค่าบริการรวม



ค่าตัวเครื่องบินไป-กลับตามรายการที่ระบุ รวมถึงค่าภาษีสนามบิน และค่าภาษีน้ำมัน ( รวมน้ำหนักกระเป๋าถือขึ้นเครื่องท่านละ 7kg และโหลดใต้ท้องเครื่อง ท่านละ 20 kg แשרน้ำหนักได้ )



ค่ารถโค้ชปรับอากาศ



โรงแรมที่พักตามที่ระบุ หรือเทียบเท่า (พัก 2-3 ท่าน/ห้อง)



ค่าธรรมเนียมเข้าชมสถานที่ต่าง ๆ ตามรายการที่ระบุ



ค่าอาหาร ตามรายการที่ระบุ



ค่าเบี้ยประกันอุบัติเหตุในการเดินทางท่องเที่ยว วงประกันท่านละ 1,000,000 บาท ( เงื่อนไขตามกรมธรรม์ )



ภาษีมูลค่าเพิ่ม 7 % (เฉพาะค่าบริการ)



ภาษีหัก ณ ที่จ่าย 3 % (เฉพาะค่าบริการ)

## × อัตราค่าบริการไม่รวม



ค่าใช้จ่ายส่วนตัวของผู้เดินทาง อาทิ ค่าทำหนังสือเดินทาง ค่าโทรศัพท์ ค่าอาหาร เครื่องดื่ม ค่าช้อปปิ้ง ค่ามินิบาร์ในห้องและค่าพาหนะต่าง ๆ ที่มิได้ระบุในรายการ



ค่าธรรมเนียมวีซ่าเข้า ประเทศจีน สำหรับชาวต่างชาติ ที่ไม่ได้รับการงดเว้น วีซ่าเข้าประเทศจีน



ค่าธรรมเนียมในกรณีที่กระเป๋าสัมภาระที่มีน้ำหนักเกินกว่าที่สายการบินนั้น ๆ กำหนด หรือสัมภาระใหญ่เกินขนาดมาตรฐาน



ค่าภาษีน้ำมัน ที่สายการบินเรียกเก็บเพิ่ม ภายหลังจากทางบริษัทฯ ได้ออกตัวเครื่องบินไปแล้ว



ค่าใช้จ่ายอื่นๆ เพิ่มเติมในกรณีที่ท่านติด COVID-19 ระหว่างเดินทาง เช่น ค่าโรงแรม ค่าตรวจต่างๆ ค่าเลื่อนตัวเครื่องบิน ฯลฯ



ค่าทิปมัคคุเทศก์, คนขับรถ, **1,600** บาท/ท่าน/ทริป, ค่าทิปหัวหน้าทัวร์ แล้วแต่ความพึงพอใจของท่าน

## เงื่อนไขการจอง และ การชำระเงิน

- **ชำระมัดจำท่านละ 5,000 บาท** ภายใน 24 ชั่วโมง หลังจากที่ท่านส่งเอกสารการจอง กรณีลูกค้าทำการจองก่อนวันเดินทางภายใน 30 วัน ทางบริษัทขอสงวนสิทธิ์ในการเก็บค่าทัวร์เต็มจำนวน
- ส่วนที่เหลือ ชำระก่อนวันเดินทางอย่างน้อย 30 วัน
- หากไม่ชำระมัดจำตามที่กำหนด ขออนุญาตตัดที่นั่งให้ลูกค้าท่านอื่นที่รออยู่
- หากชำระไม่ครบตามจำนวน บริษัทฯถือว่าท่านยกเลิกการเดินทางโดยอัตโนมัติ โดยไม่มีเงื่อนไข
- เมื่อท่านชำระเงินไม่ว่าจะทั้งหมดหรือบางส่วน ทางบริษัทฯ ถือว่าท่านได้ยอมรับเงื่อนไขและข้อตกลงต่างๆที่ได้ระบุไว้ทั้งหมดนี้แล้ว
- หากชำระเงินในแต่ละส่วนแล้ว โปรดส่งสำเนาการโอนเงิน มาทางอีเมลล์ของเซลล์ที่ท่านติดต่อ
- ส่งรายชื่อสำรองที่นั่ง ผู้เดินทางต้องส่งสำเนานั่งเรือเดินทาง ( Passport ) หากไม่ส่งสำเนานั่งเรือเดินทาง ( Passport ) มาให้ ทางบริษัทฯขอสงวนสิทธิ์ไม่รับผิดชอบค่าเสียหายอันเกิดจากความผิดพลาดจากการสะกดชื่อ-นามสกุล และอื่นๆ เพื่อใช้ในการจองตั๋วเครื่องบินทั้งสิ้น

### กรณีเด็กอายุต่ำกว่า 18 ปีบริบูรณ์ เดินทางพร้อมญาติ

- สำเนาสูติบัตร ( ใบเกิด ) กรณีเด็กอายุต่ำกว่า 6 ปี ต้องใช้สูติบัตรตัวจริง
- ใบยินยอมออกให้บุตรเดินทางไปต่างประเทศ ของบิดามารดา ที่ออกให้โดยสำนักงานเขตหรือที่ว่าการอำเภอเท่านั้น

หมายเหตุ : โปรดตรวจสอบ Passport : จะต้องมีอายุคงเหลือ ณ วันเดินทางมากกว่า 6 เดือนขึ้นไป และเหลือหน้ากระดาษอย่างน้อย 2 หน้าหากไม่มั่นใจโปรดสอบถามเจ้าหน้าที่

## เงื่อนไขยกเลิกการจอง

- ยกเลิกก่อนการเดินทาง **ตั้งแต่ 30 วันขึ้นไป** คืนเงินค่าทัวร์โดยหักค่าใช้จ่ายที่เกิดขึ้นจริง **ในกรณีที่วันเดินทางตรงกับวันหยุดนักขัตฤกษ์ ต้องยกเลิกก่อน 45 วัน**
- **ยกเลิกก่อนการเดินทาง 15-29 วัน** คืนเงิน 50% ของค่าทัวร์ หรือหักค่าใช้จ่ายตามจริง เช่น ค่ามัดจำตัวเครื่องบิน โรงแรม และค่าใช้จ่ายจำเป็นอื่นๆ
- ยกเลิกก่อนการเดินทาง **น้อยกว่า 15 วัน** ขอสงวนสิทธิ์ไม่คืนเงินค่าทัวร์ที่ชำระแล้ว ทั้งหมด
- หากมีการยกเลิกการเดินทางโดยไม่ใช้ความผิดของบริษัททัวร์ ทางบริษัทขอสงวนสิทธิ์ไม่รับผิดชอบ และ คืนค่าทัวร์ส่วนใดส่วนหนึ่งให้ท่านได้ไม่ว่ากรณีใด ๆ ทั้งสิ้น เช่น สถานกักตวงวีซ่า ด้านตรวจคนเข้าเมือง นโยบายห้ามเข้า ออกประเทศฯลฯ
- กรณีต้องการเปลี่ยนแปลงผู้เดินทาง ( **เปลี่ยนชื่อ** ) จะต้องแจ้งให้ทางบริษัททราบล่วงหน้า อย่างน้อย 21 วัน ก่อนออกเดินทาง กรณีแจ้งหลังจากเจ้าหน้าที่ออกเอกสารเรียบร้อยแล้ว ไม่ว่าส่วนใดส่วนหนึ่ง ทางบริษัทขอสงวนสิทธิ์ในการเรียกเก็บค่าใช้จ่ายที่เกิดขึ้นจริงทั้งหมด ทั้งนี้ขึ้นอยู่กับช่วงพีเรียลวันที่เดินทางและกระบวนการของแต่ละคนๆ เป็นสำคัญด้วย กรุณาสอบถามกับเจ้าหน้าที่เป็นกรณีพิเศษ
- กรณีต้องการเปลี่ยนแปลงพีเรียลวันเดินทาง ( **เลื่อนวันเดินทาง** ) ทางบริษัทขอสงวนสิทธิ์ในการหักค่าใช้จ่ายการดำเนินการต่างๆที่เกิดขึ้นจริงสำหรับการดำเนินการจองครั้งแรก ตามจำนวนครั้งที่เปลี่ยนแปลง ไม่ว่ากรณีใดๆทั้งสิ้น
- กรณีเจ็บป่วยจนไม่สามารถเดินทางได้ ต้องมีใบรับรองแพทย์จากโรงพยาบาลบริษัทฯ จะทำการเลื่อนการเดินทางของท่านไปยังคณะต่อไป ทั้งนี้ ท่านจะต้องเสียค่าใช้จ่ายที่ไม่สามารถยกเลิก หรือเลื่อนการเดินทางได้ตามความเป็นจริง
- กรณีเจ็บป่วยกะทันหันก่อนล่วงหน้าเพียง 7 วันทำการ ทางบริษัทฯ ขอสงวนสิทธิ์ในการคืนเงินทุกกรณี

หมายเหตุ : กรุณาอ่านศึกษารายละเอียดทั้งหมดก่อนทำการจอง เพื่อความถูกต้อง และความเข้าใจตรงกันระหว่างท่านลูกค้าและบริษัท)

## เงื่อนไขและรายละเอียดเพิ่มเติม

1. กรณีผู้ร่วมคณะยินดีที่จะเดินทางน้อยกว่า 15 ท่านทางบริษัทสงวนสิทธิ์ ไม่มีหัวหัวหน้าทัวร์ (มีไกด์ท้องถิ่นตลอดการเดินทางที่ประเทศจีน)
2. ขอสงวนสิทธิ์การเก็บค่าน้ำมันและภาษีสนามบินทุกแห่งเพิ่ม หากสายการบินมีการปรับขึ้นก่อนวันเดินทาง
3. บริษัทฯ ขอสงวนสิทธิ์ในการเปลี่ยนเที่ยวบิน โดยมีต้องแจ้งให้ทราบล่วงหน้าอันเนื่องจากสาเหตุต่างๆ
4. บริษัทฯ จะไม่รับผิดชอบใดๆ ทั้งสิ้น หากเกิดกรณีความล่าช้าจากสายการบิน, การยกเลิกบิน, การประท้วง, การนัดหยุดงาน, การก่อการจลาจล, ภัยธรรมชาติ, การนำสิ่งของผิดกฎหมายซึ่งอยู่นอกเหนือความรับผิดชอบของบริษัทฯ
5. บริษัทฯ จะไม่รับผิดชอบใดๆ ทั้งสิ้น หากเกิดสิ่งของสูญหายอันเนื่องเกิดจากความประมาทของท่าน, เกิดจากการโจรกรรม และ อุบัติเหตุจากความประมาทของนักท่องเที่ยวเอง
6. เมื่อท่านตกลงชำระเงินมัดจำหรือค่าทัวร์ทั้งหมดกับทางบริษัทฯ แล้ว ทางบริษัทฯ จะถือว่าท่านได้ยอมรับเงื่อนไขข้อตกลงต่างๆ ทั้งหมด
7. รายการนี้เป็นเพียงข้อเสนอที่ต้องได้รับการยืนยันจากบริษัทฯ อีกครั้งหนึ่ง หลังจากได้สำรองโรงแรมที่พักในต่างประเทศเรียบร้อยแล้ว โดยโรงแรมจัดในระดับใกล้เคียงกัน ซึ่งอาจจะปรับเปลี่ยนตามที่ระบุในโปรแกรม
8. การจัดการเรื่องห้องพัก เป็นสิทธิของโรงแรมในการจัดห้องให้กับกรุ๊ปที่เข้าพักโดยมีห้องพักสำหรับผู้สูบบุหรี่/ปลอดบุหรี่ได้ โดยอาจจะขอเปลี่ยนห้องได้ตามความประสงค์ ของผู้ที่พัก ทั้งนี้ขึ้นอยู่กับความพร้อมให้บริการของโรงแรม และไม่สามารถรับประกันได้
9. กรณีผู้เดินทางต้องการความช่วยเหลือเป็นพิเศษ อาทิเช่น **ใช้วีลแชร์ กรุณาแจ้งบริษัทฯ อย่างน้อย 7 วันก่อนการเดินทาง** มิฉะนั้นบริษัทฯ ไม่สามารถจัดการได้ล่วงหน้าได้
10. มีบุคคล พนักงานและตัวแทนของผู้จัดไม่มีสิทธิในการให้คำสัญญาใด ๆ ทั้งสิ้นแทนผู้จัด นอกจากมีเอกสารลงนามโดยผู้มีอำนาจของผู้จัดกำกับเท่านั้น

## เงื่อนไขและรายละเอียดเพิ่มเติม

11. ผู้จัดจะไม่รับผิดชอบและไม่สามารถคืนค่าใช้จ่ายต่างๆ ได้เนื่องจากเป็นการเหมาจ่ายกับตัวแทนต่างๆ ในกรณีที่ผู้เดินทางไม่ผ่านการพิจารณาในการตรวจคนเข้าเมือง-ออกเมือง ไม่ว่าจะเป็นกองตรวจคนเข้าเมืองหรือกรมแรงงานของประเทศในรายการท่องเที่ยว อันเนื่องมาจากการกระทำที่ส่อไปในทางผิดกฎหมาย การหลบหนี เข้าออกเมือง เอกสารเดินทางไม่ถูกต้อง หรือ การถูกปฏิเสธในกรณีอื่น ๆ
12. กรณีต้องการพักแบบ 3 ท่าน ต่อห้องหรือห้องแบบ 3 เตียง Triple โรงแรมมีห้อง Triple ไม่เพียงพอ ขอสงวนสิทธิ์ในการจัดห้องให้เป็นแบบ แยก 2 ห้อง คือ 1 ห้องพักคู่ และ 1 ห้องพักเดี่ยว โดยต้องมีชำระค่าใช้จ่ายพักเดี่ยวเพิ่มเติม
13. สภาพการจราจรในช่วงวันเดินทางตรงกับวันหยุดเทศกาลของประเทศจีนหรือวันเสาร์ อาทิตย์ รถอาจจะติด อาจทำให้เวลาในการท่องเที่ยว และช้อปปิ้งแต่ละสถานที่น้อยลง โดยเป็นดุลยพินิจของมัคคุเทศก์ และคนขับรถในการบริหารเวลา ซึ่งอาจจะขอความร่วมมือจากผู้เดินทางในบางครั้งที่ต้องเร่งรีบ เพื่อให้ได้ท่องเที่ยวตามโปรแกรม
14. บริการน้ำดื่ม 1 ขวด/ท่าน/วัน
15. การบริการของรถบัสนำเที่ยวตามกฎหมายของประเทศจีนสามารถให้บริการวันละ 10 ชั่วโมง ในวันนั้นๆมีอาจเพิ่มเวลาได้ โดยมัคคุเทศก์และคนขับจะเป็นผู้บริหารเวลาตามความเหมาะสม ทั้งนี้ขึ้นอยู่กับสภาพการจราจรในวันเดินทางนั้นๆเป็นหลัก จึงขอสงวนสิทธิ์ในการปรับ เปลี่ยนเวลาท่องเที่ยวตามสถานที่ในโปรแกรมการเดินทาง
16. ในกรณีที่พาสปอร์ตของท่านชำรุด หรือมีตราประทับใดๆที่ไม่เกี่ยวข้องกับการเดินทางและสายการบินแจ้งว่าไม่สามารถใช้เดินทางได้ ทางบริษัทขอสงวนสิทธิ์ในการคืนเงินไม่ว่ากรณีใดๆ เนื่องจากทางบริษัทได้มีการชำระค่าใช้จ่ายในการเดินทางทั้งหมดไปเรียบร้อยแล้ว
17. ในกรณีที่ลูกค้ามีวีซ่าทำงานที่ประเทศไทยอย่างถูกต้องตามกฎหมาย ท่านจะต้องทำ RE ENTRY VISA ก่อนออกนอกราชอาณาจักรไทยทุกครั้ง