



บริษัท เพนกวินฮอลิเดย์ จำกัด PENGUIN HOLIDAY CO.,LTD.

12/242 ซอยติวานนท์ 45 แยก 9 (ทรายทอง 9) ตำบลท่าทราย
อำเภอเมืองนนทบุรี จังหวัดนนทบุรี 11000

@penguinholiday

www.penguinholiday.co

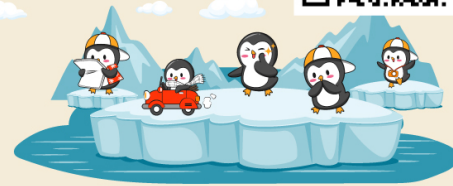
เพนกวินฮอลิเดย์

penguinholiday.co@gmail.com

02-460-9237

093-108-4355

063-565-9366



PENGUIN
HOLIDAY CO.,LTD.
License No. 11/12335

บันทรวง เหวียงซเซ่ มงตง สวยทรวงเว่รว

เยอรมนี ฝรั่งเศส สวิตเซอร์แลนด์ ออสเตรีย อิตาลี 9 วัน 6 คืน

Alsace Dolomites Hallstatt โดยสายการบิน CONDOR AIRLINES (DE)

รูปภาพที่แสดงไว้เพื่อประกอบการโฆษณาเท่านั้น
VFRA96DE-4

condor
เข้า-ออก แฟรงก์เฟิร์ต

bintrng kreongdit
mlng swykrbwor
Alsace Dolomites Hallstatt

9 วัน 6 คืน **เดินทาง เมษายน 69**

godlike Europe
เยอรมนี • ฝรั่งเศส • สวิตเซอร์แลนด์ • ออสเตรีย • อิตาลี

เริ่ม 89,999

จัตุรัสโรเมอร์ แฟรงก์เฟิร์ต

เที่ยวอัลซาส สตราสบูร์ก

ชมความงดงาม น้ำตกไรน์

เที่ยวเมืองเก่า อินส์บรุค

เช็คอินทะเลสาบมิทซ์นาคา

วันที่	โปรแกรมทัวร์	อาหาร			โรงแรม
		เช้า	เที่ยง	เย็น	
1	สนามบินสุวรรณภูมิ			✈	
2	(เยอรมนี) สนามบินแฟรงค์เฟิร์ต - (ฝรั่งเศส) สตราสบูร์ก - จัตุรัสเกลแบร์ - เปอร์ติต ฟรองซ์ - กอลมาร์	✈	✓	✗	โรงแรมมาตรฐานยุโรป 3-4 ดาว หรือเทียบเท่า
3	(สวิตเซอร์แลนด์) ชาฟฟ์เฮาเซิน - น้ำตกไรน์ - ชุก - ย่านเมืองเก่าชุก - ซูริค - ถนนบานโฮฟชตราสเซอร์ - ถ่ายภาพริมทะเลสาบซูริค	✓	✗	✓	โรงแรมมาตรฐานยุโรป 3-4 ดาว หรือเทียบเท่า
4	(เยอรมนี) ฟุสเซน - ปราสาทนอยชวานสไตน์ (บริเวณภายนอก) - (ออสเตรีย) อินส์บวร์ก - หลังคาทองคำ - แม่น้ำอินส์ - ถ่ายรูปกับ Candy House	✓	✓	✗	โรงแรมมาตรฐานยุโรป 3-4 ดาว หรือเทียบเท่า
5	(อิตาลี) โดโลไมท์ - ซานตา แมตตาเลนา - ทะเลสาบมิซูรีน่า - คอร์ตินาดัมเปซโซ	✓	✓	✗	โรงแรมมาตรฐานยุโรป 3-4 ดาว หรือเทียบเท่า
6	(ออสเตรีย) ฮัลล์สตัดท์ หมู่บ้านริมทะเลสาบ - ซาลส์บวร์ก - สวอนมิราเบล - บ้านเกิดโมสาร์ท - ถนนเกรไทเดร์	✓	✗	✓	โรงแรมมาตรฐานยุโรป 3-4 ดาว หรือเทียบเท่า
7	(เยอรมนี) มิวนิค - จตุรัสมาเรียนพลัทซ์ - เมืองโรเรนเบิร์ก ออบ เดียร์ เทาเบอร์	✓	✗	✓	โรงแรมมาตรฐานยุโรป 3-4 ดาว หรือเทียบเท่า
8	ไฮเดลเบิร์ก - สะพาน Karl Theodor - แฟรงค์เฟิร์ต - จัตุรัสโรเมอร์ - สะพานเหล็กไอเซิร์นเนอร์เสติก - ซ็อบบิง ณ ถนนชายล์ - สนามบินแฟรงค์เฟิร์ต	✓	✗	✈	
9	สนามบินสุวรรณภูมิ	✈			

** รายการทัวร์ข้างต้นอาจมีการสลับปรับเปลี่ยนได้ตามความเหมาะสม ขึ้นอยู่กับสถานการณ์หน้างาน **

ตารางการเดินทาง สายการบินคอนดอร์

condor 

ขาไป

BKK



FRA

FRA



BKK

ขากลับ

DE2363 BKK-FRA 22.35-05.25+1

DE2362 FRA-BKK 20.30-12.20+1

condor 



อัตราค่าบริการ

กำหนดวันเดินทาง	ราคาโปรโมชั่นพิเศษ		
	ราคาทัวร์ ผู้ใหญ่ / เด็ก	ราคาจอยแลนด (ไม่รวมตัวเครื่องบิน)	พักเดี่ยว (เพิ่ม)
05-13 เมษายน 2569 *วันจักรี และวันสงกรานต์*	89,999	51,900	24,000
13-21 เมษายน 2569 *วันสงกรานต์*	93,333	51,900	24,000
23 เมษายน-01 พฤษภาคม 2569 *วันแรงงาน*	89,999	51,900	24,000

เด็กทารก Infant ราคาท่านละ 19,900 บาท (ทารกต้องมีอายุไม่เกิน 2 ปีบริบูรณ์ ณ วันเดินทางกลับ)
****เด็กทารก ไม่มีที่นั่งบนเครื่องบิน ไม่มีน้ำหนักกระเป๋า ไม่มีเตียง****
****จอยแลนด (ไม่รวมตัวเครื่องบิน ไป-กลับ) หากลูกค้าต้องการจอยแลนด กรุณาสอบถามสถานะกรุ๊ปก่อนทำการจอง****

*ค่าบริการข้างต้นเฉพาะนักท่องเที่ยวถือพาสปอร์ตไทยเท่านั้น กรณีถือพาสปอร์ตต่างชาติชำระเพิ่ม 3,000 บาท

ค่าทัวร์ไม่รวมค่าจ้างคนขับรถท้องถิ่น ท่านละ 4,000 บาท *ชำระที่สนามบินก่อนออกเดินทาง*

ค่าทิปหัวหน้าทัวร์ ตามมาตรฐานการให้ทิป วันละ 100 บาท/ท่าน/วัน ทั้งนี้ขึ้นอยู่กับความพึงพอใจของลูกค้า

หากลูกค้ายินยอมให้ทิปกับหัวหน้าทัวร์แล้ว จะถือว่าการให้โดยสมัครใจ และไม่สามารถเรียกร้องขอคืนได้ภายหลัง

วันแรก สนามบินสุวรรณภูมิ

19.30 น. คณะพร้อมกันที่ สนามบินสุวรรณภูมิ อาคารผู้โดยสารขาออกระหว่างประเทศ ชั้น 4 เคาน์เตอร์สายการบิน CONDOR AIRLINES (DE) โดยมีเจ้าหน้าที่บริษัทฯคอยต้อนรับและอำนวยความสะดวกด้านเอกสารการเดินทาง

***** เที่ยวบินหรือเวลาอาจมีการเปลี่ยนแปลง ทั้งนี้ขึ้นอยู่กับสายการบินเป็นผู้กำหนด *****

ขอสงวนสิทธิ์ในการเลือกที่นั่งบนเครื่องบินเนื่องจากเป็นตั๋วกรุ๊ป การจัดที่นั่งจะเป็นระบบ RANDOM ที่นั่งอาจจะไม่ได้นั่งติดกัน ทางบริษัทไม่สามารถเข้าไปแทรกแซงได้ ซึ่งเป็นไปตามเงื่อนไขของสายการบินเป็นผู้กำหนด



22.35 น. ออกเดินทางสู่ สนามบินนานาชาติแฟรงค์เฟิร์ต ประเทศเยอรมนี โดยสายการบิน CONDOR AIRLINES (DE) เที่ยวบินที่ DE2363 (บริการอาหารและเครื่องดื่มบนเครื่อง) (ใช้เวลาบินประมาณ 12 ชั่วโมง 35 นาที)

วันที่สอง (เยอรมนี) สนามบินแฟรงค์เฟิร์ต – (ฝรั่งเศส) สตราสบูร์ก – จัตุรัสเกลแบร์ - เปอร์ติต ฟรองซ์ - กอลมาร์ (-/L/-)

05.25 น. ถึง สนามบินนานาชาติแฟรงค์เฟิร์ต ประเทศเยอรมนี (เวลาในยุโรป ช้ากว่าไทยประมาณ 5-6 ชั่วโมง กรุณาปรับเวลาให้ตรงตามเวลาท้องถิ่น เพื่อความสะดวกในการนัดหมาย) ในช่วงเดือนพฤศจิกายน-เดือนเมษายน จะช้ากว่าไทย 6 ชั่วโมง และในช่วงเดือนเมษายน-เดือนตุลาคม จะช้ากว่าไทย 5 ชั่วโมง ผ่านขั้นตอนการตรวจคนเข้าเมืองและศุลกากรเรียบร้อยแล้ว

นำท่านเดินทางสู่ เมืองสตราสบูร์ก (Strasbourg) (ใช้เวลาเดินทางประมาณ 3.15 ชั่วโมง) เมืองหลวงแห่งแคว้นอัลซาส (Alsace) ของประเทศฝรั่งเศส และยังเป็นได้รับการยกย่องเป็นเมืองมรดกโลกด้านมนุษยชาติจากองค์การยูเนสโก เมืองซึ่งผสมผสาน 2 วัฒนธรรมคือ ฝรั่งเศสและเยอรมัน เนื่องจากในอดีตถูกผลัดเปลี่ยนอยู่ภายใต้การปกครองของ 2 ประเทศนี้สลับกันไปมา ทั้งยังเป็นสถานที่ตั้งขององค์กรสำคัญของยุโรป อาทิ สภายุโรป องค์กรสิทธิมนุษยชน และศาลสิทธิมนุษยชนแห่งยุโรป ที่นี้ยังเป็นเมืองมหาวิทยาลัยตั้งขึ้นนำที่เกอร์เธ (Goethe) นักเขียนชาวเยอรมันเคยศึกษาอยู่

เที่ยง รับประทานอาหารกลางวัน ณ ภัตตาคาร

นำท่านชม จัตุรัสเกลแบร์ (Place Kléber) เป็น จัตุรัสกลางเมือง ที่ใหญ่ที่สุดของสตราสบูร์ก ตั้งอยู่ใจกลางย่านการค้าของเมืองโดยตั้งชื่อตามนายพล Jean-Baptiste Kléber นักปฏิวัติชาวฝรั่งเศสซึ่งเกิดที่เมืองสตราสบูร์กในปี 1753 ลักษณะเป็นลานกว้างที่เต็มไปด้วยตึกอาคารโบราณที่สวยงาม บริเวณรอบๆจะประกอบไปด้วยร้านค้า, ร้านอาหาร, ร้านเบเกอรี่ขนมปัง, ร้านขายดอกไม้, ตลอดจนร้านขายเสื้อผ้า และอื่นๆอีกมากมาย ในวันหยุดหรือช่วงเทศกาลต่างๆที่สำคัญ สถานที่แห่งนี้ก็มักจะใช้เป็นเป็นที่จัดกิจกรรมอยู่เสมอ ที่ยิ่งใหญ่และโด่งดังก็คือ งานวันคริสต์มาสของทุกปี โดยจะมีต้นสนคริสต์มาสขนาดใหญ่อลังการซึ่งมีความสูงถึง 30 เมตรมาตั้งอยู่บริเวณใจกลางจัตุรัส Place Kleber ถือเป็นสถานที่จัดงานคริสต์มาสแบบดั้งเดิมและเก่าแก่ที่สุดในยุโรป ซึ่งจัดกันมานานหลายศตวรรษจนโด่งดัง อันเป็นที่มาของฉายา “เมืองหลวงแห่งคริสต์มาส”



จากนั้นเดินไปไม่กี่กิโลเมตร ท่านจะได้เห็น **เปอร์ดิต ฟรองซ์ (La Petite France)** หรือในชื่อภาษาอังกฤษว่า **“Little France”** อยู่ห่างจากบริเวณสะพาน Ponts Couverts บนเกาะใหญ่ กร็องดีล (Grande Île) พื้นที่ในบริเวณนี้เป็นชุมชนเก่าแก่ที่มีอายุหลายร้อยปี มีอาคารบ้านเรือนจากยุคกลางสไตล์เยอรมันที่เรียกว่า Half-Timbered สีฉ่ำสดใส เรียงรายอยู่ริมน้ำคูน่ารักเหมือนบ้านในนิทานเด็ก ตามตรอกซอกซอยมีร้านอาหาร ร้านกาแฟที่อร่อยตั้งอยู่มากมาย



ได้เวลาอันสมควรนำท่านเดินทางสู่ **เมืองกอลมาร์ (Colmar)** (ใช้เวลาเดินทางประมาณ 1.15 ชั่วโมง) เมืองเล็กๆน่ารัก ตั้งอยู่ในแคว้นอัลซาส Alsace เป็น 1 ใน 8 แคว้นผลิตไวน์ สำคัญของฝรั่งเศสถูกจัดให้เป็นเมืองที่มีความโรแมนติก เมืองหนึ่งของประเทศฝรั่งเศส อันเป็นจุดเริ่มต้นของเส้นทางสายไวน์แหล่งปลูกองุ่นพันธุ์ดี เพื่อผลิตไวน์ชั้นเลิศบริเวณเชิงเขาของเทือกเขาโวซจ์ ซึ่งมีไร่องุ่นจำนวนมากเคียงคู่ไปกับอุตสาหกรรมการผลิตไวน์ชั้นเยี่ยม นำท่านเดินเที่ยวชมสถาปัตยกรรมของอาคารบ้านเรือนเก่าแก่ ทำให้เมืองดูโรแมนติกยิ่งขึ้นมรดกทางสถาปัตยกรรมพบเห็นได้จากโบสถ์แบบโกธิคและโรมันสไตล์ และอาคารเก่าหลายหลังสร้างในคริสต์ศตวรรษที่ 15 บ้านเรือนเรียงรายสองฝั่งคลองดูงดงามน่ารักจนได้รับการขนานนามว่า “ลิตเติ้ลเวนิส” **อิสระให้ท่านเดินเล่นชมเมือง**



เพื่อให้ท่านได้เพลิดเพลินในการเดินทางอย่างเต็มอิมใจ อีสรอาหารเย็นตามอัยาศัย

ที่พัก ➡ โรงแรมมาตรฐานยุโรป 3-4 ดาว หรือเทียบเท่า

วันที่สาม (สวิตเซอร์แลนด์) ชาฟพีเฮาเซิน - น้ำตกไรน์ - ชุก - ย่านเมืองเก่าชุก - ซูริค - ถนนบานโฮฟชตราสเซอร์ -
ถ่ายภาพริมทะเลสาบซูริค (B/-/D)

เช้า รับประทานอาหารเช้า ณ โรงแรมที่พัก

นำท่านเดินทางสู่ เมืองชาฟพีเฮาเซิน (ใช้เวลาเดินทางประมาณ 2.15 นาที) ชมความยิ่งใหญ่และสวยงามของน้ำตก
ไรน์ น้ำตกที่ใหญ่ที่สุดในทวีปยุโรป เกิดจากการที่แม่น้ำไรน์ ซึ่งเป็นแม่น้ำนานาชาติที่ใหญ่ที่สุดของยุโรปไหลจากต้นน้ำ
ในเทือกเขาแอลป์ มาบรรจบบริเวณที่พื้นที่โลกเปลี่ยนระดับจึงกลายเป็นน้ำตกที่สวยงามมาก ตัวน้ำตกมีความสูง 25
เมตร กว้าง 150 เมตร มีอายุราว 14,000 - 17,000 ปี ให้ท่านได้ชื่นชมธรรมชาติ และถ่ายรูปไว้เป็นที่ระลึก



จากนั้นนำท่านเดินทางสู่ **เมืองซูก (Zug)** (ใช้เวลาเดินทางประมาณ 1.30 ชั่วโมง) เมืองเล็กๆริมทะเลสาบซูก เสน่ห์อยู่ที่ความเป็นเมืองเล็กๆ น่ารักสามารถเดินรอบได้ภายในวันเดียว และด้วยความที่เมืองตั้งอยู่บนที่ราบเชิงเขาและมีแม่น้ำรอยสไหลผ่าน ทำให้เมืองซูกมีทัศนียภาพอันงดงาม ผสมผสานกับเขตเมืองเก่าที่ยังคงสภาพความสมบูรณ์มาก **ชมย่านเมืองเก่า (Old Town)** ที่ยังคงความสมบูรณ์จากสมัยยุคกลาง โดยเริ่มก่อตั้งในสมัยศตวรรษที่ 13 ถนนที่ปูด้วยหินผนัง ตึกที่มีภาพวาดด้วยสีสดใส จัตุรัสน้ำพุโบราณประดับประดาด้วยรูปปั้น **ชมโบสถ์กลางเมือง** และตึกเก่าแก่อายุกว่า 500 ปี **ชม Clock Tower** ที่มีความสูงกว่า 52 เมตร สร้างขึ้นตั้งแต่ศตวรรษที่ 13 ตัวอาคารเป็นสีขาว หลังคาสีฟ้าสลับขาว สามารถมองเห็นได้แต่ไกล **จากนั้นอิสระให้ท่านเดินเล่นชมเมืองซูก หรือช้อปปิ้งของที่ระลึก**



เพื่อให้ท่านได้เพลิดเพลินในการเดินเล่นอย่างเต็มอิมใจ อิสระอาหารกลางวันตามอัธยาศัย

จากนั้นนำท่านเดินทางสู่ **เมืองซูริค(Zurich)** (ใช้เวลาเดินทางประมาณ 1 ชั่วโมง) เทียวชม **ย่านดาวน์ทาวน์ (Downtown Zurich)** ที่เป็นศูนย์กลางรวมทุกสิ่งทุกอย่างของเมืองเอาไว้ จะเห็นผู้คนพลุกพล่าน ถนนหนทางมีทั้งคนและรถราง แต่ที่โดดเด่นคือบริเวณ **ถนนบานโฮฟชตราสเซอร์ (Bahnhofstrasse)** พื้นที่ที่มีชื่อเสียงเพราะเป็นถนนสายหลักแห่งการช้อปปิ้งสินค้าแบรนด์เนมระดับโลกที่เต็มไปด้วยห้างสรรพสินค้าและร้านค้าหรูหรา ระยะทางยาวกว่า 1 กิโลเมตร **ผ่านชมศาลาว่าการเมืองซูริค** ที่มีอายุเก่าแก่กว่า 300 ปี และได้ถูกใช้เป็นที่ทำการรัฐบาลสาธารณรัฐซูริคจนถึงปี 1798 เป็นหนึ่งในอาคารเก่าแก่ของซูริค **ถ่ายภาพริมทะเลสาบซูริค (Lake Zurich)** ซึ่งตั้งอยู่ทางทิศใต้ของเมืองซูริคเป็นทะเลสาบขนาดใหญ่ที่มีพื้นที่รวมถึง 1,829 ตารางกิโลเมตร แฉกด้วยวิวของตัวเมืองซูริคริมทะเลสาบที่สวยงามไม่เป็นรองที่ไหนที่ชวนให้อยากอยู่ชมวินาทีไปนานๆ อิสระเดินเล่นช้อปปิ้ง ณ **ถนนบานโฮฟสตราเซอร์ (Bahnhofstrasse)** ถนนช้อปปิ้งที่มีสินค้าหรูที่สุดแห่งหนึ่งของโลก มีให้เลือกตั้งแต่เสื้อผ้าเครื่องประดับ สินค้าแบรนด์เนมอย่าง Louis Vuitton, Prada, Chanel ฯลฯ รวมถึงร้านของที่ระลึกต่างๆ



เย็น **รับประทานอาหารเย็น ณ ภัตตาคาร**
จากนั้นนำท่านเดินทางเข้าสู่ที่พัก (ใช้เวลาเดินทางประมาณ 1.45 ชั่วโมง)
ที่พัก ➡ **โรงแรมมาตรฐานยุโรป 3-4 ดาว หรือเทียบเท่า**

วันที่สี่	(เยอรมนี) ฟุสเซน – ปราสาทนอยชวานสไตน์ (บริเวณภายนอก) - (ออสเตรีย) อินส์บวร์ค – หลังคาทองคำ - แม่น้ำอินส์ - ถ่ายรูปกับ Candy House	(B/L/-)
------------------	--	----------------

เช้า **รับประทานอาหารเช้า ณ โรงแรมที่พัก**



นำท่านเดินทางสู่ **เมืองฟูสเซน** (ใช้เวลาในการเดินทางประมาณ 3 ชั่วโมง) อีสระทุกท่านตามอัครยาศัย**ชมปราสาทโฮเฮนชวานเกา (Hohenschwangau Castel)** (บริเวณภายนอก) (ใช้เวลาในการเดินทางประมาณ 2 ชั่วโมง) ปราสาทพระราชวังฤดูร้อนแห่งบาวาเรีย ปราสาทสีเหลืองที่สร้างด้วยศิลปะแบบนีโอโกธิคแห่งนี้ ตั้งอยู่ใกล้กับทะเลสาบ Alpsee เป็นปราสาทที่พระเจ้าลูทวิกที่ 2 เคยประทับอยู่เมื่อครั้งยังทรงพระเยาว์ และท่านสามารถชมความงดงามของ **ปราสาทนอยชวานสไตน์** จากระยะไกล อีกทั้งท่านยังสามารถเดินทางไปที่ **สะพานมาเรียน (Marienbrücke)** (จุดชมวิวด้านบน มุมสูงของปราสาทนอยชวานสไตน์ **Neuschwanstein Castel**) ปราสาทแห่งยุค

กลางที่มีชื่อเสียง ที่สร้างขึ้นในสมัยพระเจ้าลูทวิกที่ 2 ตามจินตนาการของคีตกวีชาวเยอรมนี ริชาร์ด วากเนอร์ ตัวปราสาทมีที่ตั้งอันน่าทึ่งบนหินผาขนาดใหญ่ยักษ์ สูงกว่า 200 เมตร เหนือออบแก่งของแม่น้ำพอลลัท พร้อมชื่นชมธรรมชาติและทิวทัศน์ที่สวยงาม ซึ่ง วอลซ์ ดิสนีย์ ได้จำลองแบบไปสร้างปราสาทไว้ในดิสนีย์แลนด์ทุกแห่งในโลก จนกลายเป็นสัญลักษณ์ของดิสนีย์แลนด์ อีสระให้ท่านถ่ายภาพเก็บความประทับใจ (ราคาทัวร์ไม่รวมค่ารถ Shuttle bus หรือ รถม้า ขึ้นไปยังสะพานมาเรียน หากลูกค้าท่านใดสนใจสามารถสอบถามเพิ่มเติมได้ที่หัวหน้าทัวร์)



จากนั้นให้ท่านอีสระที่ **ฟูสเซน หรือ ฟิสเซน (Fussen)** (ใช้เวลาในการเดินทางประมาณ 20 นาที) เป็นเมืองเล็กๆ ที่ตั้งอยู่ในรัฐบาวาเรีย ประเทศเยอรมนี ในเขตอ็อสท์อัลเกือย (Ostallgäu) ตั้งอยู่ห่างจากชายแดนประเทศออสเตรียไปทางทิศเหนือ 5 กิโลเมตร และอยู่ที่ปลายทางด้านหนึ่งของถนน Romantic road ยิ่งมองจากมุมสูงเมืองนี้ยิ่งทวีความงาม และเมืองโรมานติกแห่งนี้มีทะเลคือประตูสู่ปราสาทเทพนิยายนอยชวานสไตน์ เมืองนี้มีประชากร 14,631 คน เป็นที่รู้จักในด้านอุตสาหกรรมผลิตไวโอลิน



เที่ยง รับประทานอาหารกลางวัน ณ ภัตตาคาร

จากนั้นนำท่านเดินทางสู่ **เมืองอินส์บวร์ก (Innsbruck)** (ใช้เวลาในการเดินทางประมาณ 1.45 ชั่วโมง) เมืองสีลูกกวาด พาสเทล แห่งออสเตรีย เมืองนี้ตั้งอยู่บนที่ราบลุ่มแม่น้ำอินน์ อยู่ท่ามกลางหุบเขาของเทือกเขาแอลป์ ไม่ว่าจะมองไปทางไหน ท่านก็จะได้เห็นวิวของเทือกเขาแอลป์ที่โอบล้อมท่านอยู่ โดยคำว่า บรุค (Bruck) มีรากศัพท์มาจากภาษาเยอรมัน แปล Bridge และคำว่า Inns ก็หมายถึงชื่อแม่น้ำอินส์ รวมแล้ว Innsbruck จึงมีความหมาย Bridge over The Inn ซึ่งแปลว่าสะพานแห่งแม่น้ำอินส์ ที่มีทิวทัศน์ที่สวยงาม อากาศดีมาก จนได้รับการขนานนามว่า Capital of Alp





อิสระให้ท่านเดินเล่นชมเมืองอินส์บรุค (Innsbruck) บริเวณแลนด์มาร์คของเมือง นั่นคือ "หลังคาทองคำ" สัญลักษณ์สำคัญของเมืองตั้งอยู่ในเขต Old Town ไฮไลท์สำคัญอยู่ที่ส่วนของหลังคาที่ยื่นออกมาจากกระเบื้อง ตกแต่งด้วยทองคำแท้ จำนวน 2,738 แผ่น ในการมุงหลังคากว้าง 16 เมตร เพื่อพยายามลบล้างว่าสภาพทางการเงินที่ไม่ดีในช่วงนั้น ตกแต่งสวยงามแปลกตา และมีมูลค่าสูงจนไม่สามารถประเมินค่าได้ อาคารสไตล์โกธิคผสมบาโรกนี้ สร้างขึ้นในศตวรรษที่ 16 เพื่อเฉลิมฉลองการอภิเษกสมรสครั้งที่ 2 ของจักรพรรดิแมกซิเลียนที่ 1 ในอดีตจะทรงประทับที่กระเบื้อง เพื่อทอดพระเนตรกิจกรรม และเทศกาลต่างๆ ที่จัดขึ้นบริเวณจัตุรัสด้านล่าง ใกล้ๆกันท่านจะเห็น City Tower หอคอยเก่าแก่อายุมากกว่า 450 ปี ตั้งอยู่ใจกลางเมือง Innsbruck มีความสูง 31 เมตร เป็นอาคารที่มีความสูงที่สุดในเมือง โดดเด่นจนสามารถมองเห็นได้จากระยะไกล เดินถัดมาอีกไม่กี่ไกลท่านจะได้สัมผัสความงดงามของ แม่น้ำอินส์ (Inn River) แม่น้ำสายหลักที่ไหลผ่านอาคารตึกเก่าหลากสี และถ่ายรูป

Candy House บริเวณสะพานข้ามแม่น้ำอินน์ กลุ่มอาคารเก่าสีพาสเทลที่ตั้งอยู่เรียงกันริมแม่น้ำมีวิวภูเขาแอลป์เป็นฉากตระการตา เป็นจุดแลนด์มาร์คห้ามพลาดเช็คอินอีกแห่งหนึ่งของอินส์บรุค



เพื่อให้ท่านได้เพลิดเพลินในการเดินเล่นอย่างเต็มอิมใจ อิสระอาหารเย็นตามอัธยาศัย

ที่พัก ➡️ โรงแรมมาตรฐานยุโรป 3-4 ดาว หรือเทียบเท่า

วันที่ห้า (อิตาลี) โดโลไมท์ - ซานตา แมดดาเลนา - ทะเลสาบมิซูรีน่า - คอร์ตินาดัมเปซโซ่ (B/L/-)

เช้า รับประทานอาหารเช้า ณ โรงแรมที่พัก

นำท่านเก็บภาพความประทับใจกับวิวไฮไลท์ ของเทือกเขา Dolomites ณ [Santa Maddalena](#) (ใช้เวลาเดินทางประมาณ 1.45 ชั่วโมง) ถ่ายรูปกับหนึ่งจุดไฮไลท์ด้วยวิวยอดเขาแปลกตาอีกแห่งหนึ่งในโดโลไมท์ ณ โบสถ์ Santa Maddalena โบสถ์ที่ถือเป็นสถานที่ไฮไลท์ที่ถูกถ่ายรูปมากที่สุด ในอุทยานโดโลไมท์ มีวิวทิวทัศน์ที่สวยงามมีฉากหลังเป็นเทือกเขา Odles



จากนั้นนำท่านเดินทางสู่ [ทะเลสาบมิซูริน่า \(Lake Misurina\)](#) (ใช้เวลาเดินทางประมาณ 1.30 ชั่วโมง) ทะเลสาบที่หลบซ่อนตัวในหุบเขาที่ถือเป็นสถานที่ท่องเที่ยวที่สำคัญอีกแห่งใดในโดโลไมท์ อิสระให้ท่านเดินเล่นชมวิวทะเลสาบเก็บภาพสุดแสนประทับใจ



เที่ยง รับประทานอาหารกลางวัน ณ ภัตตาคาร

จากนั้นนำทุกท่านเดินทางสู่ **เมืองคอร์ตินา ดัม เปซโซ่ (Cortina D' Ampezzo)** (ใช้เวลาเดินทางประมาณ 45 นาที) เมืองนี้เป็นเมืองสกีรีสอร์ท Best of The Alps ที่ตั้งอยู่ในอุทยานแห่งชาติเทือกเขาโดโลไมท์ (Dolomites) หรือ โดโลมิตี ตามการเรียกขานของชาวอิตาลี เพียงแห่งเดียวในอิตาลีที่ได้รับการยกย่องให้เป็น 1 ใน 10 ของสกีรีสอร์ทที่ดีที่สุดในโลก ถือว่าเป็นอีกหนึ่งไข่มุกแห่งโดโลไมท์ ให้อิสระท่านเดินเล่น เก็บภาพบรรยากาศ ชิมซั้กับทัศนียภาพที่สวยงาม และอากาศบริสุทธิ์



เพื่อให้ท่านได้เพลิดเพลินในการเดินเล่นอย่างเต็มอิมใจ อิสระอาหารเย็นตามอัธยาศัย

จากนั้นนำท่านเดินทางเข้าสู่ที่พัก (ใช้เวลาเดินทางประมาณ 4.15 ชั่วโมง)

ที่พัก ➡️ โรงแรมมาตรฐานยุโรป 3-4 ดาว หรือเทียบเท่า

วันที่หก (ออสเตรีย) ฮัลล์สตัดท์ หมู่บ้านริมทะเลสาบ - ซาลส์บวร์ก - สวานมิราเบล - บ้านเกิดโมสาร์ท - ถนนเกรโทเดร์ (B/-/D)

เช้า รับประทานอาหารเช้า ณ โรงแรมที่พัก

นำท่านเดินทางสู่ **เมืองฮัลล์สตัดท์ (Hallstatt)** หมู่บ้านมรดกโลกอันแสนโรแมนติก เป็นหนึ่งในหมู่บ้านริมทะเลสาบสวยที่สุดในโลก (ใช้เวลาเดินทางประมาณ 2.15 ชั่วโมง) หมู่บ้านฮัลล์สตัดท์แห่งนี้ตั้งอยู่ในเมือง Salzkammergut ซึ่งขึ้นชื่อว่าเป็นหนึ่งในสถานที่พักตากอากาศที่ดีที่สุดในออสเตรีย มีอายุกว่า 4,500 ปี ตั้งอยู่ริมทะเลสาบ โอบล้อมด้วยขุนเขาสวยงามราวกับภาพวาด ว่ากันว่าเป็นเมืองที่โรแมนติกที่สุดใน Salzkammergut เขตที่อยู่บนอัฟเพอร์ออสเตรีย และมีทะเลสาบสวยถึง 76 แห่ง ออสเตรียได้ให้ฉายาเมืองนี้ว่า “ไข่มุกแห่งออสเตรีย” และ ได้รับการขึ้นทะเบียนให้เป็นมรดกโลกโดยองค์การยูเนสโก เมื่อปี 1997



ตรงกลางหมู่บ้านฮัลล์สตัดท์จะมี **Town Square** เล็กๆ มีเสาคหิน Holy Trinity อยู่ตรงกลางรายล้อมด้วยอาคารบ้านเรือนสีหวานที่เปิดเป็นร้านค้าริมถนนเรียงรายไปด้วยร้านขายของฝากที่ระลึก ร้านอาหารและโรงแรมที่พัก ใกล้จัตุรัสจะมีม้านั่งให้นักท่องเที่ยวได้นั่งชมความงดงามของจัตุรัสและวัฒนธรรมพื้นที่โดยรอบแห่งนี้



เพื่อให้ท่านได้เพลิดเพลินในการเดินเล่นอย่างเต็มอิมใจ อีสรอาหารกลางวันตามอัธยาศัย

จากนั้นนำท่านเดินทางสู่ **เมืองซาลส์บวร์ก (Salzburg)** (ใช้เวลาเดินทางประมาณ 1.30 ชั่วโมง) เมืองสวยแสนโรแมนติกที่สุดเมืองหนึ่งของทวีปยุโรป ได้รับการอนุรักษ์เป็นมรดกโลกเมื่อปี 1996 อีกทั้งยังเป็นบ้านเกิดของคีตกวีผู้ยิ่งใหญ่ของโลกนามว่า วูล์ฟกัง อมาเดอุส โมซาร์ท (Wolfgang Amadeus Mozart) และเป็นสถานที่ในการถ่ายทำภาพยนตร์อมตะ เรื่อง The Sound of Music ซึ่งทำให้เมืองนี้เป็นที่รู้จักไปทั่วโลก โดยเมืองนี้มีอดีตที่เติบโตมาจากการผลิตเกลือและการค้าเกลือซึ่งในยุคนั้นมีค่าประดุจทองคำขาว เกลือจึงเป็นที่มาของทั้งชื่อแคว้นและเมืองแห่งนี้

นำท่านผ่านชม **สวนมิราเบล (Mirabell Garden)** สวนสาธารณะสไตล์บาโรกที่สวยงามที่สุดในเมือง เดิมเป็นสวนของ **พระราชวังมิราเบล (Mirabell Palace)** ซึ่งพระราชวังแห่งนี้ก็เป็นหนึ่งในสถานที่ที่โมซาร์ทเคยมาจัดการแสดง แถมยังเป็นสถานที่ถ่ายทำของ The Sound of Music ด้วย จึงไม่แปลกใจเลยหากที่พระราชวังแห่งนี้จะได้รับการขึ้นทะเบียนเป็นมรดกโลก



เดินข้ามสะพานมายัง **บ้านเกิดโมซาร์ท (Mozart Geburtshaus)** (ชมบริเวณภายนอก) เป็นอาคารสี่เหลี่ยมหมายเลข 9 อาคารแห่งนี้เป็นที่เกิดของโมซาร์ท และเติบโตมาตลอด 20 ปี ก่อนจะย้ายไปอยู่บ้านอีกหลังหนึ่งข้างๆ กัน ซึ่งปัจจุบันได้ปรับเปลี่ยนให้เป็นพิพิธภัณฑ์ที่จัดแสดงเครื่องดนตรีที่โมซาร์ทเคยใช้ เช่น ไวโอลิน และ เปียโน รวมถึงชีวประวัติและจดหมายที่โมซาร์ทเคยเขียนอีกด้วย *(ไม่รวมค่าเข้าพิพิธภัณฑ์)*

จากนั้นอิสระให้ท่านช้อปปิ้งที่ถนน **Getreidegasse (เกรไทเดร์)** ที่รวมร้านค้าแบรนด์เนมให้ท่านเลือกมากมาย ทั้งเครื่องประดับ, เครื่องแต่งกายพื้นบ้าน, รวมถึงร้านอาหารนั่งดื่มชิล ๆ จุดเด่นของถนนสายนี้คือป้ายชื่อร้านที่อยู่ ด้านหน้าอาคารทำให้เหล่านักท่องเที่ยวได้แหงนมอง



เย็น รับประทานอาหารเย็น ณ ภัตตาคาร
จากนั้นนำท่านเดินทางเข้าสู่ที่พัก (ใช้เวลาเดินทางประมาณ 2.15 ชั่วโมง)
ที่พัก ➡️ โรงแรมมาตรฐานยุโรป 3-4 ดาว หรือเทียบเท่า

วันที่เจ็ด (เยอรมนี) มิวนิค - จตุรัสมาเรียนพลัทซ์ - เมืองโรเซนเบิร์ก ออบ เดียร์ เทาเบอร์ (B/-/D)

เช้า รับประทานอาหารเช้า ณ โรงแรมที่พัก

นำท่านเดินทางสู่ **เมืองมิวนิค (Munich)** เมืองหลวงที่มีเสน่ห์แห่งแคว้นบาวาเรีย มีขนาดใหญ่เป็นอันดับที่สามของประเทศ ตั้งอยู่บนแม่น้ำอีซาร์เหนือเทือกเขาแอลป์ บนที่ราบสูงบาวาเรีย เป็นเมืองที่มีเศรษฐกิจเข้มแข็งที่สุดในประเทศเยอรมนี เต็มไปด้วยสถานที่ทางวัฒนธรรมและศาสนา และยังเป็นเมืองที่เคยได้รับการโหวตให้เป็นเมืองที่น่าอยู่ที่สุดในเยอรมัน



นำท่านเที่ยวชม **จัตุรัสมาเรียนพลัทซ์ (Marienplatz)** หรือ **จัตุรัสมารี (Mary)** แลนด์มาร์คใจกลางเมือง ให้ท่านถ่ายรูป ศาลาว่าการเมืองใหม่ (Neues Rathaus) ที่มีจุดเด่นอยู่ที่ หอนาฬิกา Glockenspiel ที่มีตุ๊กตาดอกมาเต้นระบำ ทุกวัน ตอน 11 โมงเช้า และจะเพิ่มรอบในช่วงหน้าร้อน ตอน 5 โมงเย็นโดยตุ๊กตาดอกจะมี 2 ชั้น ชั้นบนเป็นเรื่องราวการแต่งงาน ชั้นล่างเป็นการเต้นรำแบบพื้นเมือง ถ่ายรูปกับ **โบสถ์แม่พระมิวนิก (Frauenkirche)** เป็นโบสถ์คริสต์ระดับอาสนวิหารของนิกายโรมันคาทอลิกในนครมิวนิก จุดเด่นของโบสถ์แห่งนี้คือ หอคอยหัวหอมคู่ โดมหอมหัวใหญ่สีฟ้าเขียว 2 โดม ซึ่งเป็นหอคอยที่มีความสูงถึง 99 เมตร ใกล้กันมี **โบสถ์เซนต์ไมเคิล (St. Michael Church)** แต่เดิมเป็นโบสถ์พระเยซูอิตซึ่งเป็นนิกายเก่าแก่นิกายหนึ่งของศาสนาคริสต์ ปัจจุบันเป็นโบสถ์คาทอลิก



เพื่อให้ท่านได้เพลิดเพลินในการเดินเล่นอย่างเต็มอิมใจ อิสระอาหารกลางวันตามอัธยาศัย

นำท่านเดินทางสู่ **เมืองโรเธนเบิร์ก ออบ เดียร์ เทาเบอร์ (Rothenburg ob der Tauber)** (ใช้เวลาเดินทางประมาณ 3.45 ชั่วโมง) เป็นเมืองที่นักท่องเที่ยวหลายคนยกย่องว่าสวยงาม และมีเสน่ห์ที่สุดในบรรดาเมืองน้อยใหญ่ต่างๆ ที่ตั้งอยู่เรียงรายบนถนนสายโรแมนติกแห่งแคว้นบาวาเรียของเยอรมนี เมืองที่มีชื่อว่า โรเธนเบิร์ก ในยุโรปมีอยู่หลายเมือง เวลาพูดถึงเมืองนี้ จึงต้องเรียกชื่อต่อท้ายด้วยคำว่า ออบ เดียร์ เทาเบอร์ (ซึ่งแปลว่า “เมืองแห่งป้อมปราการสีแดงเหนือแม่น้ำเทาเบอร์”) ในอดีตเมืองนี้เคยมีฐานะเป็นเมืองปกครองอิสระของจักรวรรดิโรมันอันศักดิ์สิทธิ์ (Free Imperial City of the Roman Empire) ในช่วงปี ค.ศ.1200 เป็นศูนย์กลางแห่งการติดต่อค้าขาย มีความเจริญรุ่งเรืองมากในยุคนั้น ต่อมาในประมาณปี ค.ศ.1800 โรเธนเบิร์ก ออบ เดียร์ เทาเบอร์ ก็ได้ถูกรวมอยู่ในรัฐบาวาเรียของเยอรมนี **ให้ท่านอิสระเดินเล่นในบริเวณเมืองเก่า**



เย็น รับประทานอาหารเย็น ณ ภัตตาคาร
จากนั้นนำท่านเดินทางเข้าสู่ที่พัก (ใช้เวลาเดินทางประมาณ 2.15 ชั่วโมง)
ที่พัก ✈️ โรงแรมมาตรฐานยุโรป 3-4 ดาว หรือเทียบเท่า

วันที่แปด ไฮเดลเบิร์ก - สะพาน Karl Theodor - แฟรงค์เฟิร์ต - จัตุรัสโรเมอร์ - สะพานเหล็กไอเซิร์นเนอร์เสติก - ซ็อบปิ้ง
ณ ถนนชายล์ - สนามบินแฟรงค์เฟิร์ต (B/-/-)

เช้า รับประทานอาหารเช้า ณ โรงแรมที่พัก

นำท่านเดินทางสู่ **เมืองไฮเดลเบิร์ก (Heidelberg)** (ใช้เวลาเดินทางประมาณ 1.45 ชั่วโมง) เมืองเก่าแก่อายุนับพันปีของเยอรมนี เมืองแห่งนี้ขึ้นชื่อว่าโรมันติกที่สุดในเยอรมนี อาคารบ้านเรือนสีน้ำตาลแดงที่ถูกโอบล้อมด้วยภูเขาและแม่น้ำเน็คคาร์ Neckar เมืองนี้ตั้งอยู่ทางด้านใต้ของแฟรงค์เฟิร์ต

ถนนสายหลักของเมือง Hauptstrasse ซึ่งสองข้างทางเต็มไปด้วยร้านค้าและร้านอาหารตลอดทั้งเส้นทางผ่านชมหอนาฬิกาของโบสถ์ Providenzkirche จากนั้นเข้าสู่ **Marktplatz จัตุรัสที่เป็นที่ตั้งของโบสถ์ Heiligeistkirche** หรือโบสถ์วิญญานศักดิ์สิทธิ์ เดิมเคยเป็นโบสถ์ที่ถูกสร้างด้วยรูปแบบ Gothic แต่สงครามฝรั่งเศสในปี 1709 โบสถ์นี้ได้รับความเสียหาย จึงมีการสร้างขึ้น



ใหม่ในแบบบารอก ปัจจุบันได้เปลี่ยนจากนิกายคาทอลิก เป็นโปรเตสแตนต์อย่างเต็มตัว **อิสระท่านเดินเล่นชมเมือง** หรือเลือกซื้อสินค้าตามอรัยาศัย หรือท่านสามารถเดินมา **ถ่ายรูปรูปเมืองบริเวณสะพาน** ซึ่งเป็นจุดถ่ายรูปที่สามารถมองเห็นปราสาทไฮเดลเบิร์ก (Schloss Heidelberg) เป็นปราสาทเก่าแก่ในเมืองไฮเดลเบิร์ก ตั้งอยู่บนยอดเขาที่มองเห็นวิวเมือง ในอดีตเคยเป็นป้อมปราการและได้ถูกเปลี่ยนให้เป็นปราสาทในช่วงปี ค.ศ.1398



จากนั้นนำท่านเดินทางสู่ **เมืองแฟรงค์เฟิร์ต (Frankfurt)** (ใช้เวลาเดินทางประมาณ 1.30 ชั่วโมง) ตั้งอยู่ริมฝั่งแม่น้ำไมน์ (Main river) ศูนย์กลางทางการเงินของประเทศเยอรมนี และเป็นเมืองที่ร่ำรวยที่สุดในกลุ่มสหภาพยุโรป มีตึกระฟ้าอยู่มากมาย ซึ่งในปี 2004 เมืองแฟรงค์เฟิร์ต ได้กลายเป็นเมืองที่มีตึกระฟ้ามากที่สุดถึง 10 ตึก ซึ่งเป็นอันดับ 2 ของโลก รองเพียงเมืองปารีสเท่านั้น



เพื่อให้ท่านได้เพลิดเพลินในการเดินเล่นอย่างเต็มอิมใจ อีสรอาหารกลางวันตามอัธยาศัย

เข้าสู่ย่านเมืองเก่านครแฟรงค์เฟิร์ต ถ่ายภาพ **จัตุรัสโรเมอร์ (Frankfurter Römer)** ซึ่งเป็นจัตุรัสที่มีชื่อเสียงเก่าแก่ที่สุด อีกทั้งด้านข้างยังมี ศาลาว่าการเมือง (The Römer) หรือ Frankfurt City Hall และ มหาวิหารแฟรงค์เฟิร์ต (Frankfurt Cathedral) โดยมีอีกชื่อหนึ่งว่า “มหาวิหารเซนต์บาร์โธโลมิว” มหาวิหารแห่งนี้ นับว่าเป็นแลนด์มาร์กสำคัญของเมือง มีรูปแบบสถาปัตยกรรมแบบโกธิก ที่มีความสูง 95 เมตร มหาวิหารแห่งนี้ถือได้ว่าเป็นที่ตั้งศูนย์รวมใจของคนในชาติเยอรมนี และนับเป็นโบสถ์ที่ใหญ่ที่สุดของเมือง



ไกลกัน เป็น สะพานไอเซิร์นเนอร์สเต็ก (Eiserner Steg) สะพานคนเดินอันเก่าแก่ของเมืองแฟรงค์เฟิร์ตที่ทอดข้ามแม่น้ำไมน์ (Main River) เชื่อมพื้นที่ระหว่างบริเวณศูนย์กลางเมืองและพื้นที่ริมแม่น้ำฝั่งใต้เข้าไว้ด้วยกัน เป็นจุดชมวิวยามค่ำคืนที่มีทัศนียภาพอันงดงาม และยังเป็นสถานที่ที่ได้รับความนิยมในการคล้องกุญแจแห่งความรักที่บริเวณริ้วด้านข้างของสะพานอีกด้วย



อิสระเดินเล่น ถนนซายล์ (Zeil Street) ย่านช้อปปิ้งเก่าแก่และคึกคักที่สุดของเมืองแฟรงค์เฟิร์ต ตั้งอยู่ริมถนนซายล์ เป็นแหล่งช้อปปิ้งขนาดใหญ่ที่สำคัญในประเทศเยอรมนี ถือว่าเป็นถนนยาวที่สุดของประเทศ มีสินค้าหลากหลาย บริเวณถนนสายนี้ เต็มไปด้วยร้านบูติกเล็กๆ เครื่องประดับโบราณ เครื่องใช้ไฟฟ้า ร้านขายของเฟอร์นิเจอร์ และห้างสรรพสินค้าต่างๆ มากมาย หรือเรียกได้ว่าเป็น The Fifth Avenue ของเยอรมัน

ได้เวลาอันสมควรนำท่านเดินทางสู่ สนามบินแฟรงค์เฟิร์ต (Frankfurt) (ใช้เวลาเดินทางประมาณ 20 นาที)

20.30 น. ออกเดินทางสู่ ประเทศไทย โดยสายการบิน CONDOR AIRLINES (DE) เที่ยวบินที่ DE2362 (บริการอาหารและเครื่องดื่มบนเครื่อง) (ใช้เวลาบินประมาณ 11 ชั่วโมง 20 นาที)

วันที่เก่า สนามบินสุวรรณภูมิ

12.20 น. เดินทางถึงสนามบินสุวรรณภูมิโดยสวัสดิภาพ



เที่ยวบิน/ที่นั่งบนเครื่องบิน (สายการบินเป็นผู้กำหนด)

โรงแรม เมนูอาหาร และโปรแกรมการเดินทางอาจมีการสลับสับเปลี่ยน หรือเปลี่ยนแปลงได้ตามความเหมาะสม

โดยมีต้องแจ้งให้ทราบล่วงหน้า อันเนื่องมาจากเหตุการณ์ต่างๆ ที่อาจเกิดขึ้นจากเหตุสุดวิสัย

เช่น เหตุการณ์ทางธรรมชาติ การเมือง สภาพอากาศไม่เอื้ออำนวย รวมไปถึงสถานะห้องพักของแต่ละโรงแรม

ทั้งนี้ทางบริษัทจะคำนึงถึงความปลอดภัยและผลประโยชน์ของผู้เดินทางเป็นสำคัญ

โดยมีตัวแทนบริษัท (มัคคุเทศก์, หัวหน้าทัวร์, คนขับรถของแต่ละสถานที่) เป็นผู้บริหารเวลาปรับเปลี่ยนตามความเหมาะสม

เงื่อนไขการจอง

1. การชำระค่าบริการ

- กรุณาชำระค่ามัดจำทัวร์ท่านละ 50,000 บาท ภายใน 2 วัน หลังจากที่นั่งได้รับการคอนเฟิร์ม (พร้อมส่งหน้าพาสปอร์ต และ แบบฟอร์มข้อมูลกรอกยื่นวีซ่า) หากไม่ชำระเงินตามที่บริษัทกำหนด ขออนุญาตตัดที่นั่งเพื่อให้ลูกค้าท่านอื่นที่รอนั่งอยู่โดยอัตโนมัติ

****สำคัญ**** สำเนาหน้าพาสปอร์ตผู้เดินทาง (จะต้องมีอายุเหลือมากกว่า 6 เดือน นับจากวันเดินทางกลับ และจำนวนหน้าหนังสือเดินทางต้องเหลือว่างสำหรับติดวีซ่าไม่ต่ำกว่า 3 หน้า) ****กรุณาตรวจสอบก่อนส่งให้บริษัท ทางบริษัทจะไม่รับผิดชอบกรณีพาสปอร์ตหมดอายุ****

- กรุณาชำระค่าทัวร์ส่วนที่เหลือ ก่อนเดินทางอย่างน้อย 35 วัน หากท่านไม่ชำระเงินหรือไม่ชำระเงินตามกำหนดให้ถือว่าท่านสละสิทธิในการเดินทางนั้นๆ (กรณีที่บริษัทต้องทำการออกตัวเครื่องบิน แต่หากวีซ่าออกใกล้วันเดินทาง ท่านจำเป็นต้องชำระค่าทัวร์ส่วนที่เหลือตามวันที่ทางบริษัทกำหนดเท่านั้น)

2. กรณีมีตัวเครื่องบินภายในประเทศ รถโดยสารภายในประเทศ หรือรถไฟ หากสายการบินมีการเปลี่ยนแปลงเที่ยวบินหรือเวลาบินใดๆก็ตาม ทางบริษัทไม่สามารถรับผิดชอบได้ทุกกรณี เพราะอยู่นอกเหนือการควบคุม

อัตราค่าบริการนี้รวม

- ✓ ค่าตัวเครื่องบิน ไป-กลับ ชั้นประหยัด พร้อมคณะ รวมค่าภาษีสนามบิน และค่าภาษีน้ำมัน
- ✓ ค่าน้ำหนักกระเป๋าสัมภาระท่านละ **ไม่เกิน 23 กิโลกรัม และถือขึ้นเครื่องไม่เกิน 7 กิโลกรัม**
- ✓ ค่ารถนำเที่ยวตามเส้นทางที่ระบุไว้ในโปรแกรมทัวร์ พร้อมคนขับรถ (กฎหมายไม่อนุญาตให้ขับรถเกิน 12 ชม./วัน)
- ✓ โรงแรมที่พักตามระบุในรายการ หรือ เทียบเท่าในระดับเดียวกัน (ห้องละ 2 ท่าน)
- ✓ ค่าอาหารและค่าเข้าชม ตามที่ระบุในรายการ
- ✓ ค่ามัคคุเทศก์ผู้มีประสบการณ์นำเที่ยวคอยบริการและอำนวยความสะดวกตลอดการเดินทาง
- ✓ ค่าประกันอุบัติเหตุระหว่างเดินทาง วงเงินท่านละ 1,000,000 บาท (เงื่อนไขตามกรมธรรม์)

อัตราค่าบริการนี้ **ไม่** รวม

- ☒ ค่าภาษีมูลค่าเพิ่ม 7% และภาษีหัก ณ ที่จ่าย 3%
- ☒ ค่าธรรมเนียมวีซ่ายุโรปหรือกลุ่มเชงเก้นวีซ่าและค่าบริการของศูนย์ยื่นวีซ่า โดยประมาณ 5,000-6,500 บาท ขึ้นอยู่กับอัตราแลกเปลี่ยนที่ทางสถานทูตกำหนด และไม่รวมค่าบริการยื่นวีซ่าของเจ้าหน้าที่ท่านละ 1,500 บาท *ชำระกับเจ้าหน้าที่วีซ่า ณ วันยื่น* ทั้งนี้ไม่รวมค่าธรรมเนียมวีซ่าพิเศษอื่นๆ
- ☒ กรณีลูกค้าไม่สะดวกไปตามวันยื่นวีซ่าที่บริษัทกำหนด และต้องทำวีซ่าแยก มีค่าบริการจองคิวเพิ่มเติม (เช็คค่าใช้จ่ายกับเจ้าหน้าที่อีกครั้ง) และหากการจองคิวของสถานทูตนั้นๆ ต้องมีการชำระเงินค่าจองคิวของศูนย์ยื่นล่วงหน้า ลูกค้าต้องชำระเงินในส่วนค่าบริการของศูนย์ยื่นวีซ่าก่อน เนื่องจากทางศูนย์ยื่นวีซ่าออกกฎใหม่ ต้องชำระค่าบริการทันทีในวันที่ทำการจองคิว ทั้งนี้หากจองแล้ว จะไม่สามารถเปลี่ยนวัน ไม่สามารถเปลี่ยนเวลา และไม่สามารถเรียกคืนค่าบริการได้
- ☒ ค่าธรรมเนียมน้ำมัน และภาษีสนามบิน ในกรณีที่สายการบินมีการปรับขึ้น
- ☒ ค่าใช้จ่ายส่วนตัวนอกเหนือจากรายการที่ระบุ เช่น ค่าทำหนังสือเดินทาง , ค่าโทรศัพท์ , ค่าอินเทอร์เน็ต , ค่าซักรีด , มินิบาร์ในห้องพัก , ค่ากระเป๋าเดินทางหากเกิดการขำรดหรือขอมมีค่าที่สูญหายในระหว่างการเดินทาง , ค่ารักษาพยาบาลกรณีเกิดการเจ็บป่วยจากโรคประจำตัว รวมถึงค่าอาหารพิเศษนอกเหนือจากที่ทางทัวร์กำหนด หรือการรีเคเวสอาหารพิเศษต่างๆ เช่น อาหารเจ อาหารมังสวิรัต อาหารอิสลาม อาหารทะเล เป็นต้น
- ☒ ค่าน้ำหนักกระเป๋าส่วนเกินจากที่ทางสายการบินกำหนด
- ☒ ค่าจ้างของคนขับรถท้องถิ่น ท่านละ 4,000 บาท ชำระที่สนามบิน ณ วันเดินทาง
- ☒ ค่าทิปหัวหน้าทัวร์ (ตามมาตรฐานการให้ทิปวันละ 100 บาท/ท่าน/วัน)
****ทั้งนี้ ขึ้นอยู่กับความพึงพอใจของท่าน ในการบริการของหัวหน้าทัวร์****
- ☒ ค่าพนักงานยกกระเป๋า ณ โรงแรมที่พัก (ทางบริษัทฯ ไม่ได้จัดให้แก่ท่านเนื่องจากป้องกันการสูญหายจากมิจฉาชีพที่แฝงตัวเข้ามาในโรงแรมที่พักและเพื่อความสะดวกรวดเร็วในการเข้าห้องพักสำหรับทุกท่าน)
- ☒ ค่าตรวจ RT-PCR TEST (ถ้ามี)

เงื่อนไขโรงแรมที่พัก

- ❖ ห้องพักโดยปกติจะสามารถพักได้ห้องละ 2 ท่าน
- ❖ กรณีลูกค้าต้องการเข้าพัก 3 ท่าน อาจจะได้เป็น 1 เตียงใหญ่ และ 1 เตียงเสริมแบบพับ หรือ SOFA BED แต่หากในวันเข้าพักโรงแรมนั้นไม่มีห้องสำหรับ 3 ท่าน จำเป็นต้องแยกห้องพัก เป็น... พัก 2 ท่าน 1 ห้อง และ พักเดี่ยว 1 ห้อง ไม่ว่าจะกรณีใดใด ผู้เข้าพักจะต้องชำระค่าห้องพักเดี่ยวเพิ่ม (ซึ่งจะทราบก่อนเดินทางประมาณ 3-5 วัน)
- ❖ สำหรับห้องพักเดี่ยว (พักท่านเดียว) ห้องอาจมีขนาดเล็ก และไม่สามารถระบุประเภทของเตียงได้ ขึ้นอยู่กับทางโรงแรมเป็นจัด
- ❖ โรงแรมที่พักส่วนใหญ่จะไม่มีเครื่องปรับอากาศ หรือแอร์ เนื่องจากสภาพภูมิอากาศจะหนาวเย็นเกือบทั้งปี

- ❖ โรงแรมที่พักส่วนใหญ่ ห้องพักจะมีขนาดเล็กกะทัดรัด ไม่มีอ่างอาบน้ำ ขึ้นอยู่กับการออกแบบของโรงแรมนั้นๆ แต่ละห้องอาจมีขนาดและการตกแต่งในลักษณะที่แตกต่างกัน
- ❖ โรงแรมจะมีการวางผังห้องพักแต่ละประเภทแตกต่างกัน จึงทำให้ห้องพักแต่ละประเภทนั้นไม่ได้ยู่ติดกันหรืออยู่คนละชั้น หากลูกค้าต้องการห้องติดกัน อาจจะได้ไม่ได้ในรูปแบบห้องพักที่ท่านต้องการ
- ❖ กรณีห้องพัก ตามในเมืองที่ระบุไว้ในโปรแกรม มีเทศกาลวันหยุด หรืองานแฟร์ต่างๆ หรือมีการจัดงานประชุมนานาชาติ เป็นผลทำให้ห้องพักในเมืองนั้นเต็ม หรือไม่เพียงพอ ทางบริษัทฯ ขอสงวนสิทธิ์ในการปรับเปลี่ยนหรือย้ายเมืองอื่นแทน

การยกเลิก

1. กรณีผู้เดินทางขอยกเลิกการเดินทาง

- ยกเลิกการเดินทางมากกว่า 31 วันก่อนเดินทางทุกกรณี เก็บค่าบริการ 8,000 บาท และค่าใช้จ่ายตามจริงที่เกิดขึ้น เช่น ค่าตัวเครื่องบิน ค่าโรงแรมที่พัก เป็นต้น
- ยกเลิกการเดินทางน้อยกว่า 30 วันก่อนเดินทางทุกกรณี เก็บค่าบริการทัวร์เต็มจำนวน

2. กรณีผู้เดินทางถูกปฏิเสธวีซ่าจากสถานทูต (วีซ่าไม่ผ่าน) และ กรณีผู้เดินทางเจ็บป่วย เป็นเหตุทำให้ไม่สามารถเดินทางได้

- จะต้องมีใบรับรองแพทย์ (กรณีเจ็บป่วย) เพื่อยืนยันกับสายการบินและตัวแทนบริษัทที่ต่างประเทศ *(ขึ้นอยู่กับดุลยพินิจ)*
- ค่าใช้จ่ายที่ไม่สามารถเรียกคืนได้ เช่น ค่าตัวเครื่องบิน ค่าธรรมเนียมวีซ่าและค่าบริการยื่นวีซ่า (กรณีที่ท่านยื่นวีซ่าแล้ว) ค่าโรงแรมที่พัก ค่าอาหาร ค่าเข้าสถานที่ต่างๆ เป็นต้น
- ค่าธรรมเนียมวีซ่าและค่าบริการยื่นวีซ่า ทางสถานทูตไม่คืนค่าธรรมเนียมใดๆทั้งสิ้น แม้ว่าจะผ่านหรือไม่ผ่านการพิจารณา
- ค่าตัวเครื่องบิน ซึ่งตัวเป็นเอกสารที่สำคัญในการยื่นวีซ่า หากท่านไม่ผ่านการพิจารณา จะต้องชำระค่าตัวเครื่องบินตามจริง
- ค่าโรงแรมที่พัก, ค่าอาหาร, ค่าเข้าสถานที่ต่างๆ เนื่องด้วยบริษัทฯ ได้มีการชำระค่าใช้จ่ายให้ตัวแทนต่างประเทศแบบเหมาขาดก่อนออกเดินทางแล้ว ไม่สามารถคืนเงินได้

3. หากท่านผ่านการพิจารณาวีซ่าแล้ว และขอยกเลิกการเดินทาง ทางบริษัทฯ ขอสงวนสิทธิ์ในการยึดค่าใช้จ่ายทั้งหมด 100%

4. กรณีผู้เดินทางถูกปฏิเสธการเข้า-ออกประเทศ ขอสงวนสิทธิ์ในการไม่คืนเงินค่าทัวร์ทั้งหมด เนื่องด้วยการการเข้า-ออกประเทศ ขึ้นอยู่กับดุลยพินิจของเจ้าหน้าที่ตรวจคนเข้าเมือง ทางบริษัทฯ ไม่สามารถเข้าไปแทรกแซงได้

5. เมื่อออกเดินทางแล้ว หากท่านไม่ใช้บริการรายการใดรายการหนึ่ง หรือไม่เดินทางพร้อมคณะ ถือว่าท่านสละสิทธิ์ไม่อาจเรียกร้องค่าบริการหรือเงินค่าทัวร์คืนได้

6. หากท่านไม่สามารถเดินทางได้ไม่ว่ากรณีใดๆ จะต้องชำระค่าส่วนต่างกรณีที่กรุ๊ปออกเดินทางไม่ครบตามจำนวน (กรุณาสอบถามรายละเอียดเพิ่มเติม)

7. กรณีจองทัวร์เดินทางช่วง วันหยุดเทศกาล, วันหยุดนักขัตฤกษ์, วันหยุดยาวต่อเนื่อง หากท่านไม่สามารถเดินทางได้ ทางบริษัทฯ ขอสงวนสิทธิ์เก็บค่าทัวร์ทั้งหมด โดยไม่มีเงื่อนไขใดๆ ทั้งสิ้น

รายละเอียดเพิ่มเติม

หมายเหตุ : กรุณาอ่านศึกษารายละเอียดทั้งหมดก่อนทำการจอง เพื่อความถูกต้องและความเข้าใจตรงกันระหว่างลูกค้าและบริษัทฯ เมื่อท่านตกลงชำระเงินมัดจำหรือค่าทัวร์ทั้งหมดกับทางบริษัทฯแล้ว ทางบริษัทฯจะถือว่าท่านได้ยอมรับเงื่อนไขข้อตกลงต่างๆ ทั้งหมด

1. บริษัทขอสงวนสิทธิ์ในการเลื่อน, ยกเลิกการเดินทาง หรือปรับราคาค่าบริการขึ้น ในกรณีที่ผู้เดินทางน้อยกว่า 15 ท่าน
2. เมื่อท่านตกลงชำระเงินมัดจำหรือทั้งหมด ไม่ว่าจะเป็นการชำระผ่านตัวแทนของบริษัทฯ หรือชำระโดยตรงกับทางบริษัทฯ ทางบริษัทฯ จะขอถือว่าท่านรับทราบและยอมรับในเงื่อนไขต่างๆ ที่บริษัทฯ ได้ระบุไว้ทั้งหมด
3. เนื่องจากตัวเครื่องบินเป็นตัวกรุ๊ปราคาพิเศษ ในกรณีที่ท่านไม่สามารถเดินทางพร้อมคณะไม่ว่าด้วยเหตุผลใดก็ตาม ตัวเครื่องบินไม่สามารถ เลื่อนวันเดินทาง, เปลี่ยนแปลงเที่ยวบิน หรือคืนเงินได้
4. หากสายการบินมีการปรับขึ้นของค่าภาษีสนามบิน หรือภาษีน้ำมัน ทางบริษัทฯ จะเรียกเก็บเพิ่มตามจริง
5. หนังสือเดินทางต้องมีอายุเหลือการใช้งานมากกว่า 6 เดือน (นับจากวันเดินทางกลับ) และบริษัทฯ รับเฉพาะผู้มีจุดประสงค์เดินทางเพื่อท่องเที่ยวเท่านั้น
6. บริษัทขอสงวนสิทธิ์ในการเปลี่ยนแปลงรายละเอียดทัวร์บางประการเมื่อเกิดเหตุสุดวิสัย อาทิเช่น เที่ยวบิน รายการท่องเที่ยว โรงแรมที่พัก ร้านอาหาร สามารถเปลี่ยนแปลงได้ตามความเหมาะสม
7. บริษัทฯ จะไม่รับผิดชอบใดๆ ทั้งสิ้น หากเกิดกรณีความล่าช้าจากสายการบิน, สายการบินยกเลิกเที่ยวบิน, การประท้วง, การนัดหยุดงาน, การก่อกวน, โรคระบาด, ภัยธรรมชาติ, อุบัติเหตุต่างๆ ซึ่งอยู่นอกเหนือความควบคุมของบริษัทฯ
8. บริษัทฯ จะไม่รับผิดชอบใดๆ ทั้งสิ้น หากเกิดสิ่งของสูญหาย อันเนื่องมาจากความประมาทของท่าน, เกิดจากการโจรกรรม และอุบัติเหตุจากความประมาทของนักท่องเที่ยวเอง
9. บริษัทฯ จะไม่รับผิดชอบใดๆ ทั้งสิ้น และไม่สามารถคืนค่าใช้จ่ายต่างๆ ในกรณีที่ผู้เดินทางไม่ผ่านการพิจารณาในการตรวจคนเข้าเมือง-ออกเมือง ไม่ว่าจะเป็นกองตรวจคนเข้าเมืองหรือกรมแรงงานของทุกประเทศในรายการท่องเที่ยว อันเนื่องมาจากการกระทำที่ส่อไปในทางผิดกฎหมาย การหลบหนีเข้าออกเมือง เอกสารเดินทางไม่ถูกต้อง หรือ การถูกปฏิเสธในกรณีอื่นๆ
10. บริษัทฯ จะไม่รับผิดชอบใดๆ ทั้งสิ้น หากท่านใช้บริการของทางบริษัทฯ ไม่ครบ อาทิ ไม่เที่ยวบางรายการ, ไม่ทานอาหารบางมื้อ เนื่องด้วยค่าใช้จ่ายทุกอย่าง ทางบริษัทฯ ได้มีการชำระค่าใช้จ่ายให้ตัวแทนต่างประเทศแบบเหมาขาดก่อนออกเดินทางแล้ว
11. รายการนี้เป็นเพียงข้อเสนอที่ต้องได้รับการยืนยันจากบริษัทฯ อีกครั้งหนึ่ง หลังจากได้สำรองโรงแรมที่พักในต่างประเทศเรียบร้อยแล้ว โดยโรงแรมจัดในระดับใกล้เคียงกัน ซึ่งอาจจะปรับเปลี่ยนตามทีระบุในโปรแกรม
12. การจัดการเรื่องห้องพัก เป็นสิทธิ์ของโรงแรมในการจัดห้องให้กับกรุ๊ปที่เข้าพัก โดยมีห้องพักสำหรับผู้สูบบุหรี่/ปลอดบุหรี่ โดยอาจจะขอเปลี่ยนห้องได้ตามความประสงค์ของผู้ที่พัก ทั้งนี้ขึ้นอยู่กับความพร้อมให้บริการของโรงแรม ไม่สามารถยืนยันได้
13. กรณีมีผู้ต้องการความช่วยเหลือพิเศษ นั่งรถเข็น (WHEELCHAIR) อาจมีค่าใช้จ่าย , เด็ก, ผู้สูงอายุ, มีโรคประจำตัว หรือไม่สะดวกในการเดินทางท่องเที่ยวในระยะเวลาเกินกว่า 4-5 ชั่วโมงติดต่อกัน ท่านและครอบครัวต้องให้การดูแลสมาชิกภายในครอบครัวของท่านเอง เนื่องจากการเดินทางเป็นหมู่คณะ หัวหน้าทัวร์มีความจำเป็นต้องดูแลคณะทัวร์ทั้งหมด (กรุณาแจ้งให้ทางบริษัทฯ ทราบล่วงหน้าก่อนทำการจอง)
14. ประกันการเดินทาง บริษัทฯ ได้จัดทำแผนประกันภัยการเดินทางสำหรับผู้เดินทางไปต่างประเทศ แบบ Group tour โดยแผนประกันจะครอบคลุมอุบัติเหตุต่างๆ ที่เกิดขึ้นในระหว่างช่วงที่เดินทาง และลูกค้าต้องทำการรักษาในโรงพยาบาลที่ประกัน

ครอบคลุมการรักษาเท่านั้น (เข้ารับรักษาในรูปแบบอื่นๆ ประกันจะไม่ครอบคลุม) (เงื่อนไขตามกรมธรรม์ สอบถามได้กับเจ้าหน้าที่บริษัท)

15. ค่าประกันสุขภาพไม่รวมอยู่ในค่าทัวร์ ท่านสามารถซื้อเพิ่มเติมเองได้
16. ทางบริษัทฯ ยึดตามประกาศของทางรัฐฯและประเทศที่เดินทางเป็นหลัก หากมีการเปลี่ยนแปลงหรือประกาศใดๆ ทางบริษัทฯจะคำนึงถึงความปลอดภัยและประโยชน์ของผู้เดินทางเป็นสำคัญ
17. มีคฤหะศก พนักงาน หรือตัวแทนของทางบริษัท ไม่มีอำนาจในการให้คำสัญญาใดๆ แทนบริษัท เว้นแต่ มีเอกสารลงนามโดยผู้มีอำนาจของบริษัทกำกับเท่านั้น
18. กรณีมีตัวเครื่องบินภายในประเทศ รถโดยสารภายในประเทศ หรือรถไฟ หากสายการบินมีการเปลี่ยนแปลงเที่ยวบินหรือเวลาบินใดๆก็ตาม ทางบริษัทไม่สามารถรับผิดชอบได้ทุกกรณี เพราะอยู่นอกเหนือการควบคุม
19. ภาพที่ใช้ในโปรแกรมเป็นภาพที่ใช้เพื่อการโฆษณาเท่านั้น
20. เอกสารต่างๆ ที่ใช้ในการยื่นวีซ่าท่องเที่ยวทวีปยุโรป ทางสถานทูตเป็นผู้กำหนดออกมา มิใช่บริษัททัวร์เป็นผู้กำหนด ท่านที่มีความประสงค์จะยื่นวีซ่าท่องเที่ยวทวีปยุโรป กรุณาจัดเตรียมเอกสารให้ถูกต้อง และครบถ้วนตามที่สถานทูตต้องการ เพราะจะมีผลต่อการพิจารณาวีซ่าของท่าน บริษัททัวร์เป็นแต่เพียงตัวกลาง และอำนวยความสะดวกในการยื่นวีซ่าเท่านั้น มิได้เป็นผู้พิจารณาวีซ่าให้กับท่าน การผ่านหรือไม่ผ่านการพิจารณาขึ้นอยู่กับสถานทูตเท่านั้น บริษัทไม่สามารถแทรกแซงการพิจารณาของสถานทูตได้

เอกสารที่ใช้ประกอบในการยื่นวีซ่า (ต้องมาแสดงตัวที่สถานทูตพร้อมสแกนนิ้วมือทุกท่าน)

หนังสือเดินทางจำเป็นต้องนำส่งเข้าสถานทูต ใช้เวลาอนุมัติวีซ่านับจากวันยื่นประมาณ 15 วันทำการ

(ในบางกรณีระยะเวลาในการพิจารณาอาจจะขยายไปถึง 30 วันขึ้นไป โดยขึ้นอยู่กับดุลยพินิจของสถานทูตไม่ว่าจะด้วยเหตุใดก็ตาม บริษัทไม่สามารถแทรกแซงได้) ระหว่างรอการพิจารณาไม่สามารถดึงหนังสือเดินทางออกมาได้ไม่ว่าจะกรณีใดก็ตาม

1. หนังสือเดินทาง Passport (ตัวจริง)

- มีหน้าเหลือสำหรับประทับตราวีซ่า อย่างน้อย 3 หน้า อายุใช้งานเหลือไม่น้อยกว่า 6 เดือน นับจากวันที่เดินทางกลับ พร้อมถ่ายสำเนาหน้าที่มีรูปถ่าย จำนวน 2 ใบ และสำเนาวีซ่าก่อนหน้าที่เคยมี ในช่วง 3 ปี ที่ผ่านมาจาก เซงกัน สหราชอาณาจักร สหรัฐอเมริกา แคนาดา หากวีซ่าที่เคยได้รับอยู่ในหนังสือเดินทางเล่มเก่า รบกวอนสำเนาหน้าแรกของหนังสือเดินทางและสำเนาวีซ่าที่เกี่ยวข้อง มาด้วย

- หนังสือเดินทางเล่มเก่า พร้อมสำเนา (ถ้ามี)

ข้อมูลสำคัญ!! หนังสือเดินทาง (passport) ต้องมีใบหน้าเหมือนกับรูปถ่ายที่ท่านส่งมาพร้อมกับเอกสารทำวีซ่า

- หากปัจจุบันท่านได้มีการทำศัลยกรรม เปลี่ยนแปลง เสริมรูปลักษณะบนใบหน้าให้ต่างจากเดิมมาก เช่น จมูก ตา ปาก รูปหน้า เป็นเหตุให้ไม่ตรงกับภาพถ่ายในเล่มพาสปอร์ต ท่านจะต้องดำเนินการทำหนังสือเดินทาง (Passport) ใหม่ โดยให้รูปถ่ายบนเล่มตรงกับรูปหน้าปัจจุบัน
- สำหรับเด็กในกรณีหนังสือเดินทางตอนที่ทำยังเป็นเด็กเล็ก และปัจจุบันได้มีการพัฒนา เปลี่ยนแปลงไปมาก ท่านจะต้องดำเนินการทำหนังสือเดินทาง (Passport) ใหม่ โดยให้รูปถ่ายบนเล่มตรงกับรูปหน้าปัจจุบัน

2. รูปถ่ายสี ฉากหลังเป็นสีขาวเท่านั้น ขนาด กว้าง 3.5 ซม. สูง 4.5 ซม. จำนวน 3 รูป

ถ่ายไม่เกิน 6 เดือน หน้าตรง ห้ามสวมแว่นตาหรือเครื่องประดับ ไม่ใส่คอนแทคเลนส์ ไม่ยิ้มเห็นฟัน จะต้องครอบคลุมถึงศีรษะ และด้านบนของหัวไหล่ เห็นใบหน้า, หน้าผากและใบหูชัดเจน โดยต้องเป็นรูปที่ถ่ายจากร้านถ่ายรูปเท่านั้น

3. หลักฐานแสดงสถานะการทำงาน

- **กรณีเจ้าของกิจการ** หลักฐานทางการค้า ออกให้ไม่เกิน 60 วัน (นับจากวันที่ทำการยื่นวีซ่า) พร้อมแปลเป็นภาษาอังกฤษ เช่น
 - หนังสือรับรองการจดทะเบียนบริษัทฯ (DBD) (นิติบุคคล) 1 ชุด ครอบคลุมทุกหน้า มีชื่อผู้เดินทางเป็นกรรมการของบริษัท แบบมี QR CODE ทางสถานทูตสามารถตรวจสอบได้
 - ทะเบียนพาณิชย์ (ร้านค้า/บุคคลธรรมดา) หรือใบทะเบียนการค้า ที่มีชื่อผู้เดินทางเป็นเจ้าของกิจการ แบบมี QR CODE ทางสถานทูตสามารถตรวจสอบได้

- **กรณีพนักงานบริษัท**

- ใช้หนังสือรับรองการทำงาน ภาษาอังกฤษ

มีหัวกระดาษบริษัท (ประกอบด้วยที่อยู่ เบอร์โทรศัพท์) ลายเซ็นพร้อมตราประทับบริษัท ฉบับจริง

(ชื่อ-สกุลต้องตรงตามหน้าพาสปอร์ต ใช้คำว่า "TO WHOM IT MAY CONCERN" แทนชื่อสถานทูตที่ยื่น)

ระบุตำแหน่ง เงินเดือน วันที่เริ่มทำงาน พร้อมระบุวันหยุดที่จะเดินทางสำหรับทริปนี้ *ควรให้ตรงกับวันที่จะเดินทางตามโปรแกรมจริง* ออกเอกสารให้ไม่เกิน 30 วัน (นับจากวันที่ทำการยื่นวีซ่า) พร้อมสลิปเงินเดือนย้อนหลัง 3 เดือน (หากมี)

- **กรณีข้าราชการ**

- ใช้หนังสือรับรองการทำงานจากต้นสังกัด เป็นภาษาอังกฤษ ฉบับจริง ลายเซ็นจริงไม่ใช่แบบอิเล็กทรอนิกส์

(ชื่อ-สกุลต้องตรงตามหน้าพาสปอร์ต ใช้คำว่า “TO WHOM IT MAY CONCERN” แทนชื่อสถานที่ยื่น)

ระบุตำแหน่ง เงินเดือน วันที่เริ่มทำงาน พร้อมระบุวันลาหยุดที่จะเดินทางสำหรับทริปนี้ *ควรให้ตรงกันกับวันที่จะเดินทางตามโปรแกรมจริง* ออกเอกสารให้ไม่เกิน 30 วัน (นับจากวันที่ทำการยื่นวีซ่า) พร้อมสลิปเงินเดือนย้อนหลัง 3 เดือน (หากมี)

- **กรณีนักเรียนและนักศึกษา**

- ใช้หนังสือรับรองการเป็นนักเรียนหรือนักศึกษา เป็นภาษาอังกฤษ

(ชื่อ-สกุลต้องตรงตามหน้าพาสปอร์ต ใช้คำว่า “TO WHOM IT MAY CONCERN” แทนชื่อสถานที่ยื่น)

มีหัวหน้าวิชา (ประกอบด้วยที่อยู่ เบอร์โทรศัพท์) ลายเซ็นพร้อมตราประทับ ฉบับจริง จากสถาบันที่ศึกษาอยู่ ออกเอกสารให้ไม่เกิน 30 วัน (นับจากวันที่ทำการยื่นวีซ่า)

- **กรณีประกอบอาชีพอิสระ หรือ กิจการที่ไม่ได้จดทะเบียน**

เช่น Freelance , ธุรกิจขายสินค้าออนไลน์ , ให้เช่าอสังหาริมทรัพย์ , นายหน้า ฯลฯ

- ผู้เดินทางจำเป็นต้องเขียนจดหมายแนะนำตนเอง เป็นภาษาอังกฤษ ชี้แจงรายละเอียดการทำงาน แหล่งที่มาของรายได้ รายได้ต่อเดือน พร้อมแนบหลักฐานเอกสารประกอบการพิจารณา เช่น รูปถ่าย , สัญญาการว่าจ้าง , สัญญาซื้อ-ขาย , สัญญาเช่า , ใบเสร็จรับเงิน , โฉนดที่ดิน หรือ หลักฐานอ้างอิงอื่นใดที่สอดคล้องกับงานที่ท่านทำ

4. หลักฐานการเงิน (สถานที่ไม่รับพิจารณาบัญชีกระแสรายวัน)

- **กรณีผู้เดินทาง ออกค่าใช้จ่ายเอง**

ควรเลือกเป็นบัญชีเงินเดือนเข้า-ออก บัญชีที่มีการเคลื่อนไหวอยู่เสมอ

- หนังสือรับรองสถานะทางการเงินจากธนาคาร (Bank Certificate) ระบุสกุลเงิน EUR

- รายการเดินบัญชี (Bank Statement) บัญชีออมทรัพย์ส่วนตัวของผู้เดินทาง ย้อนหลังอย่างน้อย 3-6 เดือน

โดย ชื่อ-นามสกุล เป็นภาษาอังกฤษ ตรงกับพาสปอร์ตเล่มปัจจุบันที่ใช้เดินทางทุกตัวอักษร , ต้องมีเลขที่บัญชีระบุอยู่ทุกหน้า มีลายเซ็นของเจ้าหน้าที่และตราประทับธนาคารทุกหน้า (สถานที่พิจารณาบัญชีออมทรัพย์เป็นเป็นหลัก) มียอดเงินคงเหลือในบัญชีออมทรัพย์นั้น ๆ ไม่ต่ำกว่า 6 หลัก

- **กรณีผู้เดินทางไม่ได้ออกค่าใช้จ่ายเอง เอกสารที่ต้องจัดเตรียมเพิ่ม**

(บุคคลที่สามารถรับรองค่าใช้จ่ายได้ ต้องเป็น พ่อ แม่ พี่น้อง ที่มีสายเลือดเดียวกัน หรือ สามภรรยา เท่านั้น)

- หนังสือรับรองค่าใช้จ่ายในการเดินทางจากธนาคาร (Bank Sponsor) ของผู้ให้การรับรอง เพื่อรับรองค่าใช้จ่ายให้กับท่าน

- รายการเดินบัญชี (Bank Statement) บัญชีออมทรัพย์ของผู้ให้การรับรอง ย้อนหลังอย่างน้อย 3-6 เดือน

โดย ชื่อ-นามสกุล เป็นภาษาอังกฤษ ตรงกับพาสปอร์ตเล่มปัจจุบันที่ใช้เดินทางทุกตัวอักษร ทั้งของผู้ให้การรับรองและผู้ถูกรับรอง , ต้องมีเลขที่บัญชีระบุอยู่ทุกหน้า มีลายเซ็นของเจ้าหน้าที่และตราประทับธนาคารทุกหน้า (สถานที่พิจารณาบัญชีออมทรัพย์เป็นเป็นหลัก) มียอดเงินคงเหลือในบัญชีออมทรัพย์นั้น ๆ ไม่ต่ำกว่า 6 หลัก

- เอกสารแสดงความสัมพันธ์ระหว่างผู้ให้การรับรองและผู้ที่ถูกรับรอง เช่น สำเนาทะเบียนสมรส , สูติบัตร , ทะเบียนบ้าน พร้อมแปลเป็นภาษาอังกฤษ

****โปรดทราบ ถึงแม้จะมีผู้อื่นรับรองค่าใช้จ่ายให้ก็ตาม ท่านยังคงต้องแสดงเอกสารการเงินส่วนตัวของตนเองด้วย****

สำคัญมาก **สำหรับผู้เดินทางที่มีอายุตั้งแต่ 18 ปีบริบูรณ์ขึ้นไป จำเป็นต้องแสดงเอกสารทางการเงิน (BANK STATEMENT และ BANK CERTIFICATE) ของตนเอง เพื่อใช้ในการยื่นประกอบการพิจารณาด้วย**

หมายเหตุ การขอรายการเดินบัญชี (Bank Statement) โปรดเคลื่อนไหวรายการเดินของบัญชีของท่าน โดย โอนเข้า หรือ ถอนออก ก่อนล่วงหน้า 1 วัน แล้วค่อยไปทำเอกสารการเงินที่ธนาคารวันถัดไป ต้อง UPDATE รายการเคลื่อนไหวของบัญชี ยอดสุดท้าย ไม่เกิน 7 วัน นับจากวันที่ยื่นวีซ่า ตัวอย่างเช่น หากท่านได้ควียื่นวีซ่าวันที่ 12 ก.ค. ยอดเงินรายการสุดท้ายที่โชว์ใน Statement ควรเป็นหลัง วันที่ 6 ก.ค. เป็นต้นไป

5. เอกสารส่วนตัว อย่างละ 1 ชุด ถ่ายสำเนาจากเอกสารฉบับจริง รายละเอียดข้อมูลต้องชัดเจน

- สำเนาบัตรประชาชน
- สำเนาทะเบียนบ้าน
- สำเนาทะเบียนสมรส , สำเนาทะเบียนหย่า , สำเนาใบมรณะบัตร (กรณีหย่า) พร้อมแปลเป็นภาษาอังกฤษ
- สำเนาใบเปลี่ยนชื่อ , สำเนาใบเปลี่ยนนามสกุล , คำนำหน้านาม (หากเคยมีการเปลี่ยนแปลง) กรณีที่ผู้เดินทางเคยใช้คำนำหน้าว่า นาง มาก่อน และกลับมาใช้ นางสาว อีกครั้ง ต้องยื่นเอกสารที่มีบันทึกสลักหลังมาด้วย พร้อมแปลเป็นภาษาอังกฤษ
- สำเนาสูติบัตร (กรณีอายุต่ำกว่า 18 ปี) พร้อมแปลเป็นภาษาอังกฤษ

เอกสารเพิ่มเติม กรณีผู้เดินทางเป็นผู้เยาว์ อายุต่ำกว่า 18 ปี

- ในวันนัดหมายยื่นวีซ่า ทั้งบิดา มารดา ต้องมาแสดงตัวพร้อมบุตร และต้องลงชื่อรับรองในแบบฟอร์มสมัครวีซ่าร่วมกันต่อเจ้าหน้าที่รับยื่นวีซ่า

หากผู้สมัครเดินทางกับบิดาและมารดา: สำเนาสูติบัตรและทะเบียนบ้าน พร้อมแปลเป็นภาษาอังกฤษ

หากผู้สมัครอายุต่ำกว่า 18 ปีและเดินทางกับผู้ปกครองคนใดคนหนึ่ง: หนังสือยินยอมฉบับจริงจากอำเภอ และรับรองโดยกระทรวงต่างประเทศ, ลงนามโดยผู้ปกครองที่ไม่ได้เดินทางร่วมกับผู้เยาว์ โดยระบุการยินยอมว่าให้บุตรเดินทางไปกับใคร มีความสัมพันธ์อะไรกับเด็ก ฉบับภาษาอังกฤษ , สูติบัตร (สำเนาและตัวจริง) พร้อมแปลเป็นภาษาอังกฤษ และ ทะเบียนบ้าน (ตัวจริงและสำเนา) พร้อมแปลเป็นภาษาอังกฤษ

หากผู้เยาว์เดินทางโดยลำพังไม่ได้เดินทางพร้อมบิดาและมารดา : หนังสือยินยอมให้เดินทางไปต่างประเทศจากอำเภอ และรับรองโดยกระทรวงการต่างประเทศลงนามโดยบิดาและมารดาคู่กัน โดยระบุการยินยอมว่าให้บุตรเดินทางไปกับใคร มีความสัมพันธ์อะไรกับเด็ก ฉบับภาษาอังกฤษ , สูติบัตร (ตัวจริงและสำเนา) พร้อมแปลเป็นภาษาอังกฤษ และทะเบียนบ้าน(ต้นฉบับและสำเนา) พร้อมแปลเป็นภาษาอังกฤษ , เอกสารของบิดามารดา สำเนาทะเบียนบ้าน, บัตรประชาชน พร้อมแปลเป็นภาษาอังกฤษ

หากบิดาหรือมารดาคนใดคนหนึ่งถึงแก่กรรม ให้มรณบัตร (ฉบับจริงและสำเนา) พร้อมแปลเป็นภาษาอังกฤษ

หากผู้ปกครองคนใดคนหนึ่งมีอำนาจปกครองแต่เพียงผู้เดียว เอกสารศาลภาษฎีกาสั่ง รับรองผ่านกระทรวงการต่างประเทศ พร้อมแปลเป็นภาษาอังกฤษ หากส่งเอกสารจากประเทศอื่นนอกเหนือจากประเทศไทย จำเป็นต้องมีการรับรองจากสถานทูตที่มีอำนาจในประเทศไทย

โปรดทราบ เอกสารหนังสือยินยอมให้บุตรเดินทางไปต่างประเทศ (ทั้งฉบับภาษาไทยและภาษาอังกฤษ) เมื่อผู้ปกครอง บิดา มารดา ไปทำที่เขตหรือที่ว่าการอำเภอเรียบร้อยแล้ว ท่านต้องนำเอกสารต้นฉบับที่สำนักงานเขต / ที่ว่าการอำเภอ ออกให้ ส่งให้กรมการกงสุล กระทรวงการต่างประเทศ รับรองนิติกรณ์เอกสารให้เรียบร้อยก่อน ถึงจะนำส่งให้บริษัททัวร์

เช็คสถานที่ให้บริการรับรองนิติกรณ์เอกสาร SCAN QR CODE ด้านล่าง



เอกสารเพิ่มเติม กรณีเป็นผู้เดินทางต่างชาติ

- ใบอนุญาตทำงานฉบับจริงและสำเนา วีซ่าและใบอนุญาตเข้าเมืองอีกครั้งจากสำนักงานตรวจคนเข้าเมืองของไทยจะใช้งานได้หลังจากกลับมาจากประเทศเซงเก้น

(Only applicable for Non-Thai citizens)

Original Work Permit and copy, Visa and Re-Entry permit from Thai Immigration valid after coming back from Schengen States.

หมายเหตุสำคัญ!! :

- เพื่อเป็นประโยชน์ในการยื่นวีซ่า กรุณากรอกข้อมูลในแบบฟอร์มทำรายการ ให้ตรงกับข้อมูลตามความเป็นจริง เนื่องด้วยเป็นประวัติข้อมูลส่วนตัวของท่านเอง ทางบริษัทไม่สามารถกรอกข้อมูลแทนท่านได้ ส่งพร้อมสำเนาพาสปอร์ต ในทันทีหลังจากการจดทะเบียนดำเนินการล่าช้าหรือกรอกข้อมูลเป็นเท็จ อาจส่งผลกระทบต่อกระบวนการพิจารณาวีซ่า บริษัทฯ ขอสงวนสิทธิ์ไม่รับผิดชอบทุกกรณี
- หากท่านเคยได้รับวีซ่า Schengen มาแล้วภายในระยะเวลาไม่เกิน 3 ปี รบกวนถ่ายรูปหน้า Visa Schengen ส่งมาคู่กันพร้อมกับหน้าพาสปอร์ตเล่มปัจจุบันที่ใช้เดินทาง (กรณีหากวีซ่าอยู่ในพาสปอร์ตเล่มเก่า รบกวนถ่ายหน้าพาสปอร์ตเล่มเก่ามาควบคู่กันด้วย)
- กรณีที่ลูกค้าระบุอาชีพในใบกรอกข้อมูลว่าเป็น เจ้าของธุรกิจ / Business Owner รบกวนถ่ายรูปหน้าหนังสือรับรองบริษัท หน้าแรกที่มีชื่อบริษัท ที่อยู่ และชื่อกรรมการในบริษัท ส่งมาให้ทางเจ้าหน้าที่ Visa เพิ่มเติม หากท่านไม่ได้จดทะเบียนบริษัท สามารถใช้ใบจดทะเบียนพาณิชย์ หรือเขียนอธิบายถึงธุรกิจที่ท่านทำในปัจจุบันโดยละเอียด พร้อมภาพถ่ายหน้าร้าน หรือ หน้าเพจ IG ในกรณีขายของออนไลน์ เพื่อไม่ให้เกิดข้อผิดพลาดในขั้นตอนการกรอกข้อมูลยื่นขอวีซ่า
- หากสถานทูตมีการสุ่มเรียกสัมภาษณ์บางท่าน ทางบริษัทฯขอความร่วมมือในการเชิญท่านไปสัมภาษณ์ตามนัดหมาย และโปรดแต่งกายสุภาพ พร้อมเตรียมเอกสารตัวจริงทั้งหมดตามที่สถานทูตร้องขอไปในวันนัดสัมภาษณ์ด้วย ทั้งนี้ทางบริษัทฯ จะส่งเจ้าหน้าที่ไปอำนวยความสะดวกและประสานงานแก่ท่าน
- สถานทูตอาจมีการขอเอกสารอย่างอื่นเพิ่มเติมอย่างกะทันหัน ตามดุลพินิจของสถานทูต จึงขอความกรุณาเตรียมเอกสารเพิ่มเติมให้ครบถ้วน ตามที่สถานทูตร้องขอ เพื่อความสะดวกในการพิจารณาอนุมัติวีซ่า
- กรณีที่ท่านยกเลิกการเดินทางภายหลังจากได้วีซ่าแล้ว ทางบริษัทฯขอสงวนสิทธิ์ในการแจ้งสถานทูตยกเลิกวีซ่า ของท่าน เนื่องจากการขอวีซ่าในแต่ละประเทศจะถูกบันทึกไว้เป็นสถิติในนามของบริษัทฯ
- ทางสถานทูตจะรับพิจารณาเฉพาะท่านที่มีเอกสารพร้อมและมีความประสงค์ที่จะเดินทางไปท่องเที่ยวยังประเทศตามที่ระบุเท่าที่นั้น การปฏิเสธวีซ่าอันเนื่องมาจากหลักฐานในการขอวีซ่าปลอมหรือผิดวัตถุประสงค์ในการยื่นขอวีซ่าท่องเที่ยว ทางบริษัทฯ ขอสงวนสิทธิ์ในการคืนเงินทุกกรณี
- การบิดเบือนข้อเท็จจริงประการใดก็ตามอาจจะถูกระงับมิให้เดินทางเข้าประเทศในกลุ่มเซงเก้นเป็นการถาวร และถึงแม้ว่าท่านจะถูกปฏิเสธ วีซ่าสถานทูตไม่คืนค่าธรรมเนียมที่ได้ชำระไปแล้วและหากต้องการขอยื่นคำร้องใหม่ก็ต้องชำระค่าธรรมเนียมใหม่ทุกครั้ง

แบบฟอร์มสำหรับกรอกข้อมูลยื่นวีซ่าเชงเก้น

โปรดกรอกรายละเอียดให้ครบถ้วน เพื่อประโยชน์ในการยื่นวีซ่าของท่าน (กรุณากรอกข้อมูลเป็นภาษาอังกฤษ)

1. ชื่อ-นามสกุล (ภาษาอังกฤษ).....
2. ชื่อ-นามสกุลเดิมตอนเกิด (ภาษาอังกฤษ)
3. เพศ ชาย หญิง
4. ที่อยู่ตามสำเนาทะเบียนบ้าน (ภาษาอังกฤษ)
-รหัสไปรษณีย์.....
5. ที่อยู่พำนักปัจจุบัน กรณีไม่ตรงกับสำเนาทะเบียนบ้าน (ภาษาอังกฤษ)
-รหัสไปรษณีย์.....
6. โทรศัพท์มือถือ (โปรดระบุ) โทรศัพท์บ้าน (ถ้ามี)
- อีเมลแอดเดรส
7. อาชีพปัจจุบัน
- ตำแหน่งงาน (ตรงกับที่ระบุในหนังสือรับรองการทำงาน)
-
8. ชื่อสถานที่ทำงาน , ธุรกิจ , ร้านค้า (หากประกอบกิจการค้าขาย) , โรงเรียน หรือมหาวิทยาลัย) โปรดระบุอย่างชัดเจน
-
-ที่อยู่ทำงาน.....
- รหัสไปรษณีย์ โทรศัพท์ที่ทำงาน..... อีเมล.....
9. รายได้ต่อเดือน
10. สถานภาพ โสด หย่า แต่งงาน(ไม่จดทะเบียน)
- สมรส ม่าย แยกกันอยู่ อยู่กินฉันสามี ภรรยา
11. ชื่อ-สกุลคู่สมรส (ถ้ามี).....
- วัน/เดือน/ปี เกิด..... สถานที่เกิด.....
12. ชื่อ-สกุลของบิดา
- วัน/เดือน/ปี เกิด..... สถานที่เกิด.....
13. ชื่อ-สกุลของมารดา.....
- วัน/เดือน/ปี เกิด..... สถานที่เกิด.....
14. ท่านมี Passport เล่มเก่าหรือไม่ ถ้ามี ขอรายละเอียดดังนี้
- เลขพาสปอร์ต..... วันออก วันหมดอายุ ออกให้ ณ ประเทศ
15. ยอดเงินคงเหลือในบัญชีออมทรัพย์ (ที่ท่านใช้แสดงกับสถานทูตเพื่อยืนยันคำร้องขอวีซ่า โดยประมาณ)
-
16. วีซ่า Schengen ที่เคยได้รับในระยะเวลา 3 ปีที่ผ่านมา (โปรดระบุรหัสประเทศและเลขวีซ่า)

- ไม่เคย เคยได้ ใช้ได้ตั้งแต่วันที่..... ถึงวันที่
17. เคยถูกพิมพ์ลายนิ้วมือเพื่อการขอวีซ่าเซงเก้นก่อนหน้านี้
 ไม่เคย เคยได้ (ระบุวัน/เดือน/ปี ที่ดำเนินการ หากทราบ)
18. ท่านเคยถูกปฏิเสธวีซ่าหรือไม่
 ไม่เคย เคยได้ (เหตุผลในการปฏิเสธ).....
19. ความรับผิดชอบค่าใช้จ่ายในการดำรงชีพระหว่างการเดินทางและพำนักอยู่ของผู้ร้องขอ
 ตัวผู้ขอวีซ่าเอง บัตรเครดิต เงินสด
 มีผู้อื่นออกค่าใช้จ่ายให้ (บิดา-มารดา/ญาติ/บริษัท/องค์กร)
กรณาระบุชื่อ
ความสัมพันธ์

หมายเหตุ : สถานทูตใช้เวลาอนุมัติวีซ่านับจากวันยื่นประมาณ 15 วันทำการ (ไม่นับวันหยุดและวันเสาร์,อาทิตย์) ในวันยื่นวีซ่า หนังสือเดินทางของท่านต้องนำส่งเข้าสถานทูต ระหว่างรอการพิจารณาไม่สามารถดึงหนังสือเดินทางออกมาได้ไม่ว่าจะกรณีใดก็ตาม การยื่นวีซ่าแต่ละครั้งกับบริษัททัวร์ จะทำการยื่นวีซ่าแบบหมู่คณะ ต้องมีจำนวน 15 คน ขึ้นไป โดยทางศูนย์รับยื่นวีซ่าจะเป็นผู้กำหนดวันยื่นวีซ่าเท่านั้น ถ้าหากผู้เดินทางไม่สามารถไปยื่นวีซ่าในวันที่กำหนดได้ อาจมีค่าใช้จ่ายเพิ่มเติม

ข้อมูลเพิ่มเติมในการจองทัวร์

1. ท่านแพ้อาหาร หรือไม่ (โปรดระบุ เช่น แพ้กุ้ง , แพ้อาหารทะเล)
 ได้ทุกประเภท
 แพ้อาหาร (โปรดระบุ).....
2. ท่านต้องการ รีแควส อาหารกรณีพิเศษ หรือไม่ (มีค่าใช้จ่ายเพิ่ม) (เช่น อาหารเจ , อาหารมังสวิรัต , อาหารสำหรับมุสลิม)
 (โปรดระบุ).....
***** การรีแควสอาหารจะไม่สามารถระบุเมนูได้ ทั้งนี้ขึ้นอยู่กับร้านอาหาร ณ มื้อนั้น ๆ เป็นผู้จัดทำค่ะ *****
3. ท่านต้องการ รีแควสห้องพัก หรือไม่
 TWIN ROOM (เตียงเล็ก 2 เตียง)
 DOUBLE ROOM (เตียงใหญ่ 1 เตียง)

หมายเหตุ สิ่งที่ท่านรีแควส จะยังไม่ได้เป็นการคอนเฟิร์ม ทางบริษัทจะแจ้งรีแควสของท่านไปยังร้านอาหาร , โรงแรมให้ก่อนนะคะ และรอการตอบกลับว่าจะได้ในสิ่งที่ท่านร้องขอ หรือไม่ ซึ่งจะทราบก่อนวันเดินทาง 3-5 วัน