



# บริษัท เพนกวินฮอลิเดย์ จำกัด PENGUIN HOLIDAY CO.,LTD.



12/242 ซอยติวานนท์ 45 แยก 9 (ทรายทอง 9) ตำบลท่าทราย  
อำเภอเมืองนนทบุรี จังหวัดนนทบุรี 11000

@penguinholiday

www.penguinholiday.co

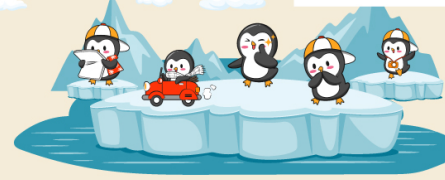
เพนกวินฮอลิเดย์

penguinholiday.co@gmail.com

02-460-9237

093-108-4355

063-565-9366



2UYNT-MU002

# ชิงเต่า เซี่ยงไฮ้

2U  
CENTER

No.11/13488

ลัดเลาะชายทะเลตะวันออก ชิงเต่า เซี่ยงไฮ้ เยียนโก เว่ยไห่



เที่ยวสองเมืองแบบเต็มอิ่ม  
เที่ยวง่าย พักสบาย สไตล์ลูกคุณหนู จองเลย

9 วัน 6 คืน



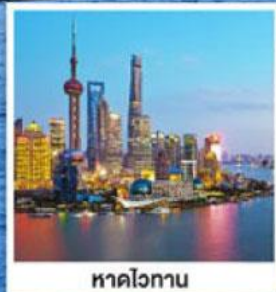
ย่านซินเทียนตี้



โรงเบียร์เยอรมัน



เรือลู เวย์ส์



หาดไว่ทาน

- อาหารเช้า "โบสถ์เซนต์ไมเคิล" ยอดคู่สไตล์โทริค แลนด์มาร์คสุดคลาสสิก เริ่มต้น
- จิบเบียร์ดำตันคำริบเยอรมัน ในโรงเบียร์เก่าแก่ระดับตำนาน
- สัมผัสความชึกที่ ย่านซินเทียนตี้
- วิวสุดอลัง ณ หาดไว่ทาน ดิกนีโอคลาสสิกที่สวยงามในเอเชีย
- ชมแสงสีที่ติดกันของตึกเก่าฝั่งยุโรปและตึกใหม่ฝั่งอนาคต

# 29,888

# 26 พ.ค.-02 มิ.ย. 69

2UYNT-MU002 ชิงเต่า เซี่ยงไฮ้ ลัดเลาะชายทะเลตะวันออก ชิงเต่า เซี่ยงไฮ้ เยียนโก เว่ยไห่ 9 วัน 6 คืน โดย MU

อัปเดต 08.04.2569

# ชิงเต่า เชียงไฮ้ ลัดเลาะชายทะเลตะวันออก

## ชิงเต่า เชียงไฮ้ เยียนไถ เว่ยไห่

### 9 วัน 6 คืน โดยสายการบิน ไชน่า อีสเทิร์น (MU)

	โปรแกรมเดินทาง	เช้า	เที่ยง	ค่ำ	โรงแรมที่พัก
1	กรุงเทพฯ (สนามบินสุวรรณภูมิ)				
2	กรุงเทพฯ (สนามบินสุวรรณภูมิ) – เชียงไฮ้ (สนามบินเชียงไฮ้ผู้ตง) (MU548 : 01:55 - 07:10) เยียนไถ (สนามบินเยียนไถเฟิงไท่) (MU5587: 09:25 - 11:05) – เซ็คอิน จิตรกรรมหาดทรายทอง - ท่าเรือชาวประมง	✈	🍴	🍴	YANTAI BEST WESTERN HOTEL หรือเทียบเท่าระดับ 4 ดาว ** มาตรฐานประเทศจีน **
3	เยียนไถ – ถนนชายหาด - ตรอกโบราณสี่เฉียงหลี่ - เว่ยไห่ - ถนนคบเพลิงหมายเลข 8 - เรือบลูเวย์ส์	🍴	🍴	🍴	YANTAI BEST WESTERN HOTEL หรือเทียบเท่าระดับ 4 ดาว ** มาตรฐานประเทศจีน **
4	เว่ยไห่ - ชิงเต่า - เซ็คอิน ย่านซาจื่อโช่ว- แสงสีมหานครเรียงระบำ ณ ชายหาดหมายเลข 3	🍴	🍴	🍴	HOLIDAY INN EXPRESS QINGDAO CHAOYANG หรือเทียบเท่าระดับ 4 ดาว ** มาตรฐานประเทศจีน **
5	สะพานเทียบเรือจ้านเฉียว - เซ็คอินย่านเมืองเก่าเยอรมัน – โบสถ์ เซนต์ ไมเคิล - พิพิธภัณฑ์โรงเบียร์ชิงเต่า <b>ลิ้มรสเบียร์ชิงเต่า ท่านละ 1 แก้ว</b> - ถนนคนเดินไถตง	🍴	🍴	X อิสระ	HOLIDAY INN EXPRESS QINGDAO CHAOYANG หรือเทียบเท่าระดับ 4 ดาว ** มาตรฐานประเทศจีน **
6	สตรีทอาร์ท สตูดิโอจิบลิ- ชิงเต่า (สนามบินชิงเต่าเจียวตง) - เชียงไฮ้ (สนามบินเชียงไฮ้ผู้ตง) (MU5564: 16:50 - 18:20) - ย่านซินเทียนตี้ – ตรอกเทียนจื่อฝาง	🍴	✈	🍴	HOLIDAY INN EXPRESS SHANGHAI PUXI หรือเทียบเท่าระดับ 4 ดาว ** มาตรฐานประเทศจีน **
7	เดอะ นอร์ธบันด์ – ตลาดเดินหวังเมี่ยว – ถนนนานกิง – STARBUCKS ROASTERY - หาดไว่ทาน	🍴	🍴	X อิสระ	HOLIDAY INN EXPRESS SHANGHAI PUXI หรือเทียบเท่าระดับ 4 ดาว ** มาตรฐานประเทศจีน **
8	ตึกเทียนอันพันพุกษา - เซ็คอิน ตึก SHANGHAI FINANCIAL CENTER – FLORENTIA OUTLET - สนามบินเชียงไฮ้ผู้ตง	🍴	🍴	X อิสระ	
9	เชียงไฮ้ (สนามบินเชียงไฮ้ผู้ตง) - กรุงเทพฯ (สนามบินสุวรรณภูมิ) (FM847: 00:15 - 04:05+1)	✈			

เนื่องจากการบริการจะเริ่มต้น ณ สนามบินต้นทาง สนามบินสุวรรณภูมิ กรณีที่ท่านเดินทางจากต่างจังหวัด ค่าใช้จ่ายในการเดินทาง เช่น ตัวเรื่องบิน รถไฟ รถทัวร์ ที่พัก ไม่ได้อยู่ในรายการทัวร์ ดังนั้นทางบริษัทจะไม่รับผิดชอบ ค่าใช้จ่ายในส่วนนี้ ในกรณีที่เที่ยวบินมีการเปลี่ยนแปลง อันเนื่องมาจาก สายการบินเปลี่ยนแปลงเวลาบิน เที่ยวบิน ยกเลิก เที่ยวบิน หรือสาเหตุสุดวิสัยอื่นๆ

วันเดินทาง	เที่ยวบิน	ผู้ใหญ่พัก 2-3 ท่าน ท่านละ	พักเดี่ยว เพิ่มท่านละ
27 เม.ย. – 4 พ.ค. 69	28 เม.ย. 69 : BKK-PVG MU548 : 02.10-07.35 28 เม.ย. 69 : PVG-YNT MU2179: 09.15-10.55 02 พ.ค. 69 : TAO-PVG MU5564: 16.50-18.20 04 พ.ค. 69 : PVG-BKK MU547 : 21.00-00.40+1	28,888. -	6,000. -
26 พ.ค.-02 มิ.ย. 69	27 พ.ค. 69 : BKK-PVG MU548 : 02.10-07.35 27 พ.ค. 69 : PVG-YNT MU2179: 09.15-10.55 31 พ.ค. 69 : TAO-PVG MU5564: 16.50-18.20 02 มิ.ย. 69 : PVG-BKK MU547 : 21.00-00.40+1	29,888. -	6,000. -

ราคาทัวร์ข้างต้นยังไม่รวมค่าทิปมัคคุเทศน์ท้องถิ่นและคนขับรถ 2,500 บาท/ท่าน/ทริป เพื่อให้การดูแลคณะเป็นไปอย่างเรียบร้อยและสะดวกสบาย ทางบริษัทฯ ขออนุญาตรับชำระค่าทิปส่วนนี้ พร้อมกัน ณ สนามบินในวันเดินทาง

**\*\* ทารก (อายุไม่เกิน 2 ขวบ) ท่านละ 9,900. -\*\***

**โปรแกรมทัวร์ มีเที่ยวบินแตกต่างกัน กรุณาทำความเข้าใจก่อนทำการจอง**

วันแรก	กรุงเทพฯ (สนามบินสุวรรณภูมิ)
22.00 น.	พร้อมกันที่ ท่าอากาศยานสุวรรณภูมิ อาคารผู้โดยสารระหว่างประเทศ ชั้น 4 ประตู 10 เคาน์เตอร์ โดยมีเจ้าหน้าที่คอยให้การต้อนรับและอำนวยความสะดวกตรวจเช็คสัมภาระและเอกสารการเดินทางให้กับทุกท่าน เช็คอิน ณ เคาน์เตอร์ สายการบิน ไซน่า อีสเทิร์น (MU) รวมน้ำหนักกระเป๋าสำหรับโหลดใต้เครื่อง 23 กิโลกรัม โดยจำที่ท่านละ 1 ใบ สัมภาระของท่านจะทำการเช็คทูล (Check-through) ส่งตรงไปยัง สนามบินปลายทาง
วันที่สอง	กรุงเทพฯ (สนามบินสุวรรณภูมิ) – เชียงใหม่ (สนามบินเชียงใหม่ผู้ตง) (MU548 : 01:55 - 07:10) เยียนไถ (สนามบินเยียนไถผิงไหล) (MU5587: 09:25 - 11:05) – เช็คอินจิตรกรรมหาดทรายทอง - ทำเรือชาวประมง
01.55 น.	ออกเดินทางจาก สนามบินสุวรรณภูมิ สู่ สนามบินเชียงใหม่ผู้ตง โดย สายการบิน ไซน่า อีสเทิร์น (MU) เที่ยวบินที่ MU548 มีบริการ Snack Box บนเครื่อง (รูปแบบอาหารอาจปรับเปลี่ยนเป็น อาหารร้อน หรือ

**Snack Box ได้ตามความเหมาะสมและนโยบายของสายการบินในเที่ยวบินนั้นๆ โดยไม่อาจแจ้งให้ทราบล่วงหน้า)**

07.10 น. เดินทางถึง **สนามบินเชียงใหม่ ผู่ตง** นำท่านผ่านขั้นตอนตรวจคนเข้าเมือง จากนั้นพักผ่อนภายในสนามบินเพื่อรอต่อเครื่องในเที่ยวบินถัดไป

09.25 น. ออกเดินทางจาก **สนามบินเชียงใหม่ ผู่ตง** สู่ **สนามบินเยินไถ เฝิงไหล** โดย สายการบิน **ไชน่า อีสเทิร์น (MU)** เที่ยวบินที่ **MU5587**

**มีบริการอาหารบนเครื่อง (รูปแบบอาหารอาจปรับเปลี่ยนเป็น อาหารร้อน หรือ Snack Box ได้ตามความเหมาะสมและนโยบายของสายการบินในเที่ยวบินนั้นๆ โดยไม่อาจแจ้งให้ทราบล่วงหน้า)**

11.05 น. เดินทางถึง **สนามบินเยินไถ เฝิงไหล** เมืองท่าแห่งประวัติศาสตร์และการพบปะของวัฒนธรรม ชื่อของเมือง "เยินไถ" มีความหมายว่า "หอส่งสัญญาณควัน" ซึ่งมีที่มาจากหอสังเกตการณ์ที่สร้างขึ้นในสมัยราชวงศ์หมิงเพื่อป้องกันการรุกรานของโจรสลัดญี่ปุ่น ในศตวรรษที่ 19 เยินไถได้กลายเป็นหนึ่งในเมืองท่าแรกๆ ของจีนที่เปิดทำการค้ากับชาติตะวันตก เหตุการณ์นี้ได้ทิ้งมรดกทางสถาปัตยกรรมอันล้ำค่าไว้ โดยเฉพาะบนภูเขาเยินไถ ซึ่งเต็มไปด้วยอาคารสไตล์ยุโรปของสถานกงสุลจาก 17 ประเทศ ที่ตั้งตระหง่านเคียงข้างสถาปัตยกรรมจีนแบบดั้งเดิม การเดินเล่นในบริเวณนี้จึงให้ความรู้สึกเหมือนได้เดินทางย้อนเวลาไปสู่ยุคแห่งการแลกเปลี่ยนทางวัฒนธรรม

หลังจากนำท่านผ่านขั้นตอนตรวจคนเข้าเมืองและรับกระเป๋าแล้ว นำท่านออกเดินทางสู่ภัตตาคาร



กลางวัน **รับประทานอาหารกลางวัน ณ ภัตตาคาร (มื้อที่ 1)**

บ่าย เดินทางสู่ **หาดทรายทอง จินซาตาน** ไข่มุกเม็ดงามแห่งทะเลเหลือง สัมผัสเสน่ห์ของ "หาดทรายทองจินซาตาน" ชายหาดที่ได้รับการขนานนามว่าเป็นหนึ่งในชายหาดที่สวยงามที่สุดทางตอนเหนือของประเทศจีน ที่นี่คือผืนทรายสีทองอร่าม เนื้อละเอียดนุ่มเท้า ทอดยาวสุดลูกหูลูกตาเคียงข้างน้ำทะเลสีครามใสสะอาด บรรยากาศที่เงียบสงบและทิวทัศน์อันงดงามของแนวป่าสนเขียวขจีที่โอบล้อมชายหาด ทำให้ที่นี่เป็นสถานที่พักผ่อนหย่อนใจและถ่ายภาพที่สมบูรณ์แบบตลอดแนวชายหาด เชื่อกัน ณ **สะพานเทียนหม่าจันเจียว** จุดนัดพบแห่งรักริมหาดทรายทอง สะพานทอดยาวยื่นลงไปในทะเลกว่า 400 เมตร โดดเด่นด้วยประติมากรรมรูปม้าสวรรค์ (เทียนหม่า) ที่สง่างาม แต่ได้รับการออกแบบขึ้นภายใต้ชื่อ "ความรัก" ทำให้ที่นี่กลายเป็นหนึ่งในแลนด์มาร์กสุดโรแมนติกที่คู่รักและนักท่องเที่ยวต้องมาเยือนเมื่อมาถึงเยินไถ ตัวสะพาน

มีความยาวทั้งหมดประมาณ 700 เมตร ประกอบด้วยส่วนต่างๆ ที่มีความหมายเชื่อมโยงกับความรัก เช่น จัตุรัสแห่งรัก และ "หัวใจแห่งมหาสมุทร" ซึ่งเป็นประติมากรรมรูปวงแหวนเพชรที่ปลายสะพาน ทั้งยังมีสถาปัตยกรรมร่วมสมัยแห่งหนึ่งตั้งตระหง่านท้าทายเส้นขอบฟ้าและกาลเวลา



เช็คอิน **ประติมากรรมวาฬผู้โดดเดี่ยว** อันเจียบสงบบนหาดทรายแห่งเยียนไถ ณ ใจกลางจินซาทาน แลนด์มาร์กยอดนิยมที่ดึงดูดนักท่องเที่ยวให้มาถ่ายรูปและตีความกับบรรยากาศอันเปี่ยมด้วยความหมาย ด้วยภาพลักษณ์ที่ทรงพลังและความรู้สึกสงบเยียบ ทำให้ "วาฬผู้โดดเดี่ยว" กลายเป็นสัญลักษณ์แห่งชายฝั่งทะเลที่สวยงามของเยียนไถ และเป็นจุดหมายที่ต้องมาเยือนสักครั้ง ไม่ว่ายังมีประติมากรรมศิลปะร่วมสมัยชิ้นหนึ่งที่ดึงดูดสายตานักท่องเที่ยวและช่างภาพได้อย่างอยู่หมัด นั่นคือ "天空之约" หรือที่แปลเป็นไทยได้ว่า **"นัดหมายกับท้องฟ้า"** ประติมากรรมสีขาวบริสุทธิ์แห่งนี้โดดเด่นด้วยรูปทรงบันไดวนที่บิดเกลียวราวกับจะทอดตัวขึ้นไปสู่ท้องฟ้าอันกว้างใหญ่ กลายเป็นสัญลักษณ์แห่งความโรแมนติกและเป็นจุดถ่ายภาพยอดนิยมที่ใครมาเยือนเยียนไถต้องไม่พลาด



นำท่านเดินทางสู่ **ท่าเรือชาวประมงเยียนไถ** ประสพการณ์ราวกับหลุดเข้าไปในเมืองริมทะเลยุโรป ด้วยสถาปัตยกรรมสไตล์ยุโรปเหนือที่โดดเด่น อาคารหลังคาสีแดงทอดยาวเลียบชายฝั่งทะเลเหลือง สร้าง

บรรยากาศสุดโรแมนติก ที่นี่เป็นมากกว่าแค่ท่าเรือ แต่เป็นศูนย์รวมการท่องเที่ยว ความบันเทิง และการพักผ่อน ที่ผสมผสานความงามของธรรมชาติเข้ากับสิ่งก่อสร้างที่มีเสน่ห์ได้อย่างลงตัว ไม่ว่าจะเป็นการเดินเล่นรับลมทะเลบนทางเดินไม้ ถ่ายรูปกับอาคารสวยๆ หรือนั่งจิบกาแฟในคาเฟ่บรรยากาศดี ๆ

**คำ**           **รับประทานอาหารเช้า ณ ภัตตาคาร (มื้อที่ 2)**

จากนั้นนำท่านเดินทางเข้าสู่ที่พัก

**ที่พัก**       **YANTAI BEST WESTERN HOTEL หรือเทียบเท่าระดับ 4 ดาว (มาตรฐานประเทศจีน)**

**วันที่สอง**   **เยียนไถ – ถนนเฉาหยาง - ตรอกโบราณสี่เชิงหลี่ - เว่ยไห่ - ถนนคบเพลิงหมายเลข 8 - เรือบลูเวย์ส์**

**เช้า**           **รับประทานอาหารเช้า ณ ห้องอาหารของโรงแรม (มื้อที่ 3)**

**ณ ถนนคนเดินและย่านของกินถนนเฉาหยาง** สวรรค์ของนักชิมที่รวบรวมรสชาติต้นตำรับและวัฒนธรรมท้องถิ่นไว้ในที่เดียว สองข้างทางประดับประดาด้วยอาคารเก่าแก่สไตล์ยุโรปที่สร้างมาตั้งแต่ปี 1872 ผสมผสานกับแสงไฟนีออนยามค่ำคืน ทำให้เกิดบรรยากาศที่คึกคักและน่าหลงใหล กลิ่นหอมของอาหารทะเลสดๆ ที่กำลังถูกย่างบนเตาถ่าน และเสียงพูดคุยอย่างสนุกสนานของผู้คน จะดึงดูดให้คุณเข้าไปสัมผัสกับมนต์เสน่ห์แห่งรสชาติของเมือง



นำท่านเดินทางก้าวเข้าสู่ "ตรอกโบราณสี่เชิงหลี่" ถนนโบราณอันเปรียบเสมือนการเดินทางย้อนเวลากลับไปกว่า 600 ปี ที่นี่คือจุดกำเนิดของเมืองเยียนไถ จากอดีตป้อมปราการทางทหารอันแข็งแกร่งในสมัยราชวงศ์หมิงที่สร้างขึ้นเพื่อป้องกันการรุกรานของโจรสลัดญี่ปุ่น สู่การเป็นย่านที่อยู่อาศัยอันเจียบสงบในสมัยจักรพรรดิคังซี ปัจจุบัน สี่เชิงหลี่ได้รับการฟื้นฟูให้กลายเป็นย่านวัฒนธรรมที่มีชีวิตชีวา ที่ซึ่งสถาปัตยกรรมโบราณสมัยหมิงและชิงอันงดงาม ผสมผสานเข้ากับร้านค้าสมัยใหม่ คาเฟ่สุดชิค และ

ร้านอาหารพื้นเมืองได้อย่างลงตัว พื้นถนนที่ปูด้วยหินสีฟ้า บ้านเรือนเก่าแก่ และโคมไฟสีแดงที่ประดับ  
ประดาอยู่ทั่วบริเวณ



กลางวัน      รับประทานอาหารกลางวัน ณ ภัตตาคาร **(เมื่อที่ 4)**

บ่าย      นำท่านเดินทางสู่ **เมืองเว่ยไห่** (ระยะทาง 69 ก.ม. ใช้เวลาเดินทางประมาณ 1 ชั่วโมง) เสียงกระซิบจากท้องทะเลและเรื่องราวแห่งกาลเวลา ที่ซึ่งแผ่นดินจีนบรรจบกับทะเลเหลืองอย่างสง่างาม เมืองที่ไม่เพียงแค่มียาวหาดทอดยาวและอากาศบริสุทธิ์ ด้วยตำแหน่งที่ตั้งซึ่งเป็นเมืองของจีนที่อยู่ใกล้กับคาบสมุทรเกาหลีมากที่สุด ทำให้เว่ยไห่กลายเป็นศูนย์กลางการแลกเปลี่ยนทางเศรษฐกิจและวัฒนธรรมกับเกาหลีได้มาอย่างยาวนาน อิทธิพลนี้ปรากฏให้เห็นอย่างชัดเจนในชีวิตประจำวันของผู้คน ตั้งแต่ร้านค้า ป้ายบอกทาง ไปจนถึงร้านอาหารเกาหลีรสชาติต้นตำรับที่หารับประทานได้ง่ายดาย



นำท่านเช็คอิน **ถนนคเบเพลิงสายที่แปด** มุมลับสุดปังที่ใครๆ ก็ต้องเช็คอิน ถนนเส้นเล็กๆ ที่ทอดยาวลงไปจนสุดสายตา บรรจบกับเส้นขอบฟ้าและผืนน้ำทะเลสีครามสดใส จุดเช็คอินที่โด่งดังที่สุดในโลกโซเซียลของเมืองเว่ยไห่ มณฑลฮานตง จนได้รับฉายาว่าเป็น "คามาคูระแห่งเมืองจีน" ด้วยบรรยากาศที่ราวกับหลุดออกมาจากฉากในการ์ตูนอนิเมะญี่ปุ่น ที่นี่ไม่ใช่มีแค่เพียงแต่ถนน แต่เป็นเฟรมภาพที่มีชีวิต ที่ซึ่งความเรียบง่ายของบ้านเรือนสองข้างทางตัดกับความยิ่งใหญ่ของท้องทะเลได้อย่างลงตัว ทำให้ทุกอย่างก้าวและทุกการกดชัตเตอร์ของคุณกลายเป็นภาพถ่ายที่น่าจดจำ เตรียมกล้องของคุณให้พร้อม แล้วไปเก็บภาพสวยๆ ที่มุมมหาชนแห่งนี้นักันได้เลย บริเวณใกล้เคียงยังมีคาเฟ่และร้านอาหารเล็กๆ ตั้งอยู่หลายแห่ง ที่ให้บริการทั้งเครื่องดื่มและของว่างทั้งราคาที่ย่อมเยาอีกด้วย

แวะเช็คอินกับ **เรือบูลเวย์ส** ซากเรือที่กลายเป็นแลนด์มาร์คสุดขอบฟ้าแห่งเว่ยไห่ ณ สุดขอบชายฝั่งเมืองเว่ยไห่ เรือบรรทุกสินค้าขนาดยักษ์เกยตื้นอย่างสงบนิ่ง เรือ "บูลเวย์ส" สัญชาติปานามาลำนี้ได้เผชิญหน้ากับพายุไต้ฝุ่น "นันมาดอล" ในเดือนกันยายน ปี 2022 และถูกคลื่นซัดมาเกยตื้น ณ ที่แห่งนี้ จากการเดินทางที่ต้องสิ้นสุดลงอย่างไม่คาดฝัน เรือลำนี้กลับไม่ได้ถูกทอดทิ้งให้ผุพังไปตามกาลเวลา แต่ได้ถือกำเนิดใหม่ในฐานะ แลนด์มาร์ค ถ่ายภาพสุดชิวที่ดึงดูดนักท่องเที่ยวและเหล่าช่างภาพจากทั่วประเทศจีน ภาพของเรือเหล็กขนาดมหึมาที่เอียงกระแทกเร่ติดกับเส้นขอบฟ้าและผืนน้ำทะเลสีคราม สร้างบรรยากาศที่เปี่ยมไปด้วยมนต์ขลัง ทรงพลัง และแฝงไปด้วยความรู้สึกเหงาปนความสวยงามราวกับฉากในภาพยนตร์ ไม่ว่าจะเป็นวันฟ้าใส วันที่เมฆครี้ม หรือแม้กระทั่งยามพระอาทิตย์ตกดิน ที่นี่ก็พร้อมมอบภาพถ่ายที่น่าประทับใจและแตกต่างกันไปในทุกช่วงเวลา



คำ รับประทานอาหารค่ำ ณ ภัตตาคาร (มื้อที่ 5)

จากนั้นนำท่านเดินทางเข้าสู่ที่พัก

ที่พัก **YANTAI BEST WESTERN HOTEL หรือเทียบเท่าระดับ 4 ดาว (มาตรฐานประเทศจีน)**

วันที่สี่ เว่ยไห่ - ซิงเต่า - เซ็คอิน ย่านซาจื่อโจว- แสงสีมหานครเรียงระบำ ณ ชายหาดหมายเลข 3

เช้า รับประทานอาหารเช้า ณ ห้องอาหารของโรงแรม (มื้อที่ 6)



นำท่านเดินทางสู่ **เมืองซิงเต่า (ระยะทาง 269 ก.ม. ใช้เวลาเดินทางประมาณ 3 ชั่วโมง)** ที่ซึ่งลมทะเล กระซิบเรื่องราวแห่งกาลเวลา ณ ปลายคาบสมุทรซานตง ที่ซึ่งแผ่นดินโอบล้อมทะเลเหลือง มีหนึ่งนครทบับนทีที่มีชีวิตของประวัติศาสตร์ซึ่งลมหายใจเข้าออกเป็นเกลียวคลื่นและกลิ่นอายยุโรปที่ข้ามกาลเวลามาพบกับวัฒนธรรมตะวันออกอย่างลงตัว เส้นโค้งของหลังคาสีแดงอิฐสไตล์เยอรมันที่ลดหลั่นตามเนินเขา ตัดกับสีเขียวของแมกไม้และสีครามของน้ำทะเล เป็นภาพจำที่เชื่อเชิญให้ผู้คนมาค้นหา ที่นี่ เวลาดูเหมือนจะเดินช้าลงกว่าเมืองใหญ่อื่นๆ ของจีน ผู้คนมีจังหวะชีวิตที่ผ่อนคลาย ปล่อยให้ไปกับสายลมและเสียงคลื่นที่ซัดสาดชายหาด ประวัติศาสตร์ได้หล่อหลอมให้ซิงเต่ามีเอกลักษณ์ที่ไม่เหมือนใคร จากหมู่บ้านชาวประมง

เล็กๆ สูการเป็นเมืองในอาณานิคมของเยอรมนีในช่วงปลายศตวรรษที่ 19 มรดกจากยุคนั้นไม่ได้ทิ้งไว้เพียงสถาปัตยกรรมแบบโกธิกและบาวาเรียนที่งดงามราวกับยกเมืองในยุโรปมาตั้งไว้

กลางวัน **รับประทานอาหารกลางวัน ณ ภัตตาคาร (มื้อที่ 7)**



**บ่าย** สัมผัสวิถีชีวิตชาวประมงและทิวทัศน์ดังกล่าว หลิกหนีความวุ่นวายในเมืองซิงเต่า นำท่านเยือน **ซาจื่อโจว** ท่าเรือประมงที่มีชีวิตชีวาและหมู่บ้านชาวประมงอันเจียบสงบซึ่งตั้งอยู่ไม่ไกลจากเขาเหลาชาน สถานที่ที่คุณจะได้สัมผัสกับกลิ่นอายทะเลอย่างแท้จริง ฟังเสียงเรือประมงที่เข้าเทียบท่า และตื่นตาตื่นใจไปกับอาหารทะเลสดๆ ที่เพิ่งขึ้นจากทะเล ด้วยทิวทัศน์ของบ้านเรือนหลังคาสีแดงที่เรียงรายลดหลั่นตามไหล่เขา ตัดกับสีฟ้าครามของน้ำทะเล ทำให้ที่นี่ถูกขนานนามว่าเป็น "ซิงเต่าฉบับหมู่บ้านชาวประมง" และกลายเป็นจุดถ่ายภาพยอดนิยมที่ทำให้ความรู้สึกราวกับอยู่ในหมู่บ้านริมทะเลของอิตาลี



หลิกหนีความวุ่นวายมาสัมผัสความงามอันเจียบสงบของ **หาดหมายเลข 3** ชายหาดที่ได้รับการขนานนามว่าเป็นหนึ่งในชายหาดที่สะอาดและสวยงามที่สุดของซิงเต่า แม้จะมีขนาดไม่ใหญ่โตเท่าหาดอื่น แต่ที่นี่กลับมีเสน่ห์เฉพาะตัวด้วยผืนทรายที่ขาวละเอียด น้ำทะเลใสสะอาด และคลื่นลมที่ไม่รุนแรงนัก และเมื่อพระอาทิตย์ตกดิน ที่นี่จะกลายเป็นจุดชมวิวสุดโรแมนติก ให้คุณได้ดื่มด่ำกับการแสดงแสงสี (Light Show) บนตึกระฟ้าที่ส่องประกายระยิบระยับตัดกับผืนน้ำทะเล

**ค่ำ** **รับประทานอาหารค่ำ ณ ภัตตาคาร (มื้อที่ 8)**

จากนั้นนำท่านเดินทางเข้าสู่ที่พัก

ที่พัก

**HOLIDAY INN EXPRESS QINGDAO CHENGYANG** หรือเทียบเท่าระดับ 4 ดาว (มาตรฐานประเทศจีน)

วันที่ทำ

สะพานเทียบเรือจ้านเจียว - เซ็คอินย่านเมืองเก่าเยอรมัน - โบสถ์ เซนต์ ไมเคิล - พิพิธภัณฑ์โรงเบียร์ชิงเต่า ลีเมอร์ชิงเต่า ท่านละ 1 แก้ว - ถนนคนเดินไถตง

เช้า

รับประทานอาหารเช้า ณ ห้องอาหารของโรงแรม **(มื้อที่ 9)**



นำท่านเดินทางสู่ **สะพานจ้านเจียว** แห่งชิงเต่า เดินทอดน่องไปบนสะพานจ้านเจียว อันเปรียบเสมือนการได้เดินเข้าไปสู่หัวใจของเมืองชิงเต่า ทางเดินที่ทอดยาวลงไปในทะเลกว่า 440 เมตร สัญลักษณ์ทางประวัติศาสตร์ที่มีอายุกว่าร้อยปี และเป็นภาพจำที่ปรากฏอยู่บนฉลากเบียร์ชิงเต่าที่โด่งดังไปทั่วโลก ปลายสุดของสะพานคือที่ตั้งของศาลาแปดเหลี่ยม "หุยหลานเก้อ" ทรงเก็งจินโบราณ ที่ยืนหยัดเป็นประจักษ์พยานแห่งประวัติศาสตร์ของเมืองชิงเต่ามาอย่างยาวนาน การได้มาเยือนที่นี่ ไม่เพียงแต่จะได้ชมทิวทัศน์ของอ่าวชิงเต่าอันงดงาม แต่ยังสามารถสัมผัสกับเรื่องราวและจิตวิญญาณของเมืองชายทะเลแห่งนี้



นำท่าน **เช็คอินย่านเมืองเก่าเยอรมัน** เริ่มต้นที่ **ตรอกกว้างซิงหลี่** จุดเช็คอินสุดฮิปแห่งซิงเต่าที่ลมหายใจแห่งอดีตยังมีชีวิต ย้อนเวลากลับไปในซิงเต่าเมื่อร้อยกว่าปีก่อน ที่นี่คือย่านเก่าแก่ที่ถูกปลูกให้กลับมามีชีวิตชีวาอีกครั้ง กลายเป็นแหล่งรวมตัวของเหล่าฮิปสเตอร์และนักท่องเที่ยวที่ต้องการสัมผัสเสน่ห์ที่ไม่เหมือนใคร ตรอกชอกชอยที่เรียงรายไปด้วยอาคารสถาปัตยกรรมแบบ "หลี่-ยวน" ซึ่งเป็นการผสมผสานระหว่างบ้านสี่ล้อมแบบจีนกับอาคารสไตล์ตะวันตก ที่สร้างขึ้นในช่วงทศวรรษ 1920-1930 ปัจจุบันได้กลายมาเป็นที่ตั้งของคาเฟ่สุดเก๋ ร้านค้าดีไซน์ และแกลเลอรีศิลปะขนาดย่อม ทำให้ที่นี่กลายเป็นจุดถ่ายรูปรูปยอดนิยมที่ใครมาเยือนซิงเต่าก็ต้องแวะมาเช็คอิน



ไม่ไกลจากตรอกกว้างซิง จะเป็นที่ตั้งของ **ถนนจงซาน** ย้อนเวลาสู่หัวใจแห่งซิงเต่า กลิ่นอายยุโรปบนถนนสายประวัติศาสตร์ ถนนสายที่เป็นดั่งพิพิธภัณฑ์ที่มีชีวิตซึ่งบันทึกเรื่องราวกว่าศตวรรษของเมืองซิงเต่า ในฐานะ "จุดเช็คอินยอดฮิต" ที่นักท่องเที่ยวต้องมาเยือน ถนนสายนี้คือศูนย์กลางการค้าแห่งแรกของเมืองที่เต็มไปด้วยสถาปัตยกรรมสไตล์ยุโรปเก่าแก่ที่ได้รับอิทธิพลจากเยอรมัน การได้เดินทอดน่องไปบนถนนจงซานเปรียบเสมือนการเดินทางย้อนเวลากลับไปในยุคที่วัฒนธรรมตะวันออกและตะวันตกเริ่มหลอมรวมกัน

กลางวัน

**รับประทานอาหารกลางวัน ณ ภัตตาคาร (มือที่ 10)**

บ่าย

ก้าวเข้าสู่ใจกลางเมืองเก่าซิงเต่าพบกับ อาสนวิหาร **โบสถ์เซนต์ไมเคิล** หรือที่คนท้องถิ่นเรียกว่า "เทียนจู่เจี้ยวถั่ง" (โบสถ์คาทอลิก) ที่ตั้งตระหง่านดูปราสาทในเทพนิยาย ด้วยหอคอยแฝดสไตล์โกธิคและโรมานส์ที่สร้างขึ้นในปี 1934 สถาปัตยกรรมเยอรมันแห่งนี้ไม่เพียงแต่เป็นศูนย์รวมจิตใจของชาวคริสต์ แต่ยังเป็นฉากหลังสุดโรแมนติกที่คู่รักนิยมมาถ่ายภาพแต่งงานมากที่สุดแห่งหนึ่งในซิงเต่า เสียงระฆังที่ดังกังวานทุกชั่วโมงเสริมสร้างบรรยากาศให้พื้นที่โดยรอบเปี่ยมไปด้วยมนต์ขลังและกลิ่นอายแบบยุโรปโบราณ



นำท่านเปิดประตูสู่ตำนานเบียร์ร้อยปีที่ **พิพิธภัณฑเบียร์ชิงเต่า** ก้าวเข้าสู่โลกแห่งฟองเบียร์และประวัติศาสตร์ที่มีชีวิตชีวาที่พิพิธภัณฑเบียร์ชิงเต่า ถือเป็นจุดกำเนิดของเบียร์ที่โด่งดังที่สุดของจีน ที่ซึ่งได้รับมรดกทางวัฒนธรรมจากเยอรมันเมื่อปี 1903 ได้ผสมผสานกับวัฒนธรรมจีนอย่างลงตัว เดินย้อนเวลาไปในอาคารอิฐแดงเก่าแก่สไตล์โกธิค สัมผัสกลิ่นหอมของมอลต์และฮอปส์ที่อบอวลไปทั่ว พร้อมชมเครื่องจักรต้มเบียร์ทองแดงขนาดยักษ์ที่เคยใช้งานจริง และปิดท้ายทริปด้วยการชิมเบียร์สดๆ ที่ส่งตรงจากถังหมัก เป็นประสบการณ์ที่ปลุกทุกประสาทสัมผัสและจะทำให้คุณหลงรักเมืองชิงเต่ามากยิ่งขึ้น **และแน่นอน... ไฮไลท์ที่ทุกคนรอคอยคือการ ลิ้มรสเบียร์ชิงเต่าสด (ท่านละ 1 แก้ว) รสชาติต้นตำรับที่ส่งตรงจากถังหมัก สำหรับท่านผู้เดินทางที่ อายุต่ำกว่า 18 ปี หรือ ท่านที่ไม่สามารถดื่มเครื่องดื่มแอลกอฮอล์ได้ เนื่องด้วยข้อจำกัดทางศาสนา จะมีเครื่องดื่มอัดลมที่ไม่มีแอลกอฮอล์ให้บริการแทน**



นำท่านเดินทางสู่ **ถนนคนเดินไถตง** หัวใจแห่งการช้อปปิ้งและสีสันยามค่ำคืนของชิงเต่า ศูนย์กลางการค้าที่คึกคักและเก่าแก่ที่สุดแห่งหนึ่งของเมือง ตลาดอันเป็นเหมือนเวทีขนาดใหญ่ที่จัดแสดงวัฒนธรรมท้องถิ่น

เทรนด์แฟชั่นล่าสุด และที่สำคัญที่สุดคือ สวรรค์ของอาหารสตรีทฟู้ดที่ส่งกลิ่นหอมยั่วนานไปทั่วบริเวณ ตามแผนการเดินทางของคุณ นี่คือช่วงเวลาอิสระที่คุณจะได้ปลดปล่อยความเป็นนักช้อปและนักชิมในตัวคุณให้เต็มที่ ท่ามกลางแสงไฟนีออนหลากสีสันและพลังงานที่ไม่เคยหลับใหลของชาวเมืองชิงเต่า



คำ **อิสระอาหารเย็นตามอัธยาศัย**

จากนั้นนำท่านเดินทางเข้าสู่ที่พัก

ที่พัก **HOLIDAY INN EXPRESS QINGDAO CHENGYANG หรือเทียบเท่าระดับ 4 ดาว (มาตรฐานประเทศจีน)**

วันที่ทก สตรีทอาร์ท สตูดิโอจิบลิ- ชิงเต่า (สนามบินชิงเต่าเจียวตง) - เชียงไฮ้ (สนามบินเชียงไฮ้ผู้ตง) (MU5564: 16:50 - 18:20) - ย่านซินเทียนตี้ – ตรอกเทียนจื่อฝาง

เช้า **รับประทานอาหารเช้า ณ ห้องอาหารของโรงแรม (มีที่ 11)**



ก้าวสู่โลกการ์ตูน สํารวจ **ถนนการ์ตูน สตูดิโอจิบลิ** ในมุมหนึ่งของเมืองชิงเต่าที่เต็มไปด้วยเสน่ห์ของสถาปัตยกรรมยุโรป มีตรอกซอกซอยที่ราวกับหลุดออกมาจากโลกแห่งจินตนาการของสตูดิโอจิบลิ เป็นชื่อ

เรียกที่นักท่องเที่ยวตั้งให้กับย่านถนนหลงเจียง และบริเวณใกล้เคียง กำแพงสองข้างทางถูกแต่งแต้มไปด้วย ภาพวาดจากอนิเมะเรื่องดัง ไม่ว่าจะเป็นโทโทโร่เพื่อนรัก, สไปรिटดอเวย์ หรือลาพิวต้า พลิกตำนานเหนือเวหา แกลเลอรีกลางแจ้งที่ผสมผสานศิลปะเข้ากับชีวิตประจำวันได้อย่างลงตัว ดึงดูดผู้ที่ชื่นชอบการถ่ายภาพและผู้ทีหลงใหลในโลกของจินตนิให้ต้องมาเยือน บรรยากาศของย่านนี้เต็มไปด้วยความโรแมนติกและกลิ่นอายของศิลปะ



นำท่านเดินทางสู่ **สนามบินชิงเต่าเจียวตง** เช็คอิน ณ เคาน์เตอร์ **สายการบิน ไซน่าอีสเทิร์น**

**16.50 น.** ออกเดินทางจาก **สนามบินชิงเต่าเจียวตง** สู่ **สนามบินเชียงใหม่** ผู้ตง โดย **สายการบิน ไซน่า อีสเทิร์น (MU)** เที่ยวบินที่ **MU5564** มีบริการ **Snack Box บนเครื่อง (รูปแบบอาหารอาจปรับเปลี่ยนเป็น อาหารร้อน หรือ Snack Box ได้ตามความเหมาะสมและนโยบายของสายการบินในเที่ยวบินนั้นๆ โดยไม่อาจแจ้งให้ทราบล่วงหน้า)**

**14.50 น.** เดินทางถึง **เชียงใหม่** มหานครที่ถูกขนานนามว่า "นครปารีสแห่งตะวันออก" และ "ไข่มุกแห่งเอเชีย" ที่ซึ่งอดีตและอนาคตไม่ได้เป็นเพียงเส้นขนาน แต่กลับยื่นเคียงข้างกันอย่างน่าอัศจรรย์ จากนั้นนำท่านรับสัมภาระและออกเดินทาง

ก้าวสำรวจ **ย่านซินเทียนตี้** ชิฟजरแห่งเชียงใหม่ที่ประวัติศาสตร์และยุคสมัยมาบรรจบ เวทีที่การแสดงแห่งประวัติศาสตร์และชีวิตชีวายุคใหม่ถูกจัดฉากขึ้นอย่างลงตัว ที่นี่...สถาปัตยกรรม "สี่คูเหมิน" อันเป็นเอกลักษณ์ ซึ่งเคยเป็นบ้านหรรษาของชนชั้นสูงในยุค 1920 ได้รับการชุบชีวิตใหม่อย่างน่าทึ่ง ตรอกซอกซอยที่ปูด้วยหินและกำแพงอิฐสีเทาบอกเล่าเรื่องราววันวาน ขณะที่ภายในอาคารกลับเต็มไปด้วยร้านอาหารหรู, บุติกแบรนด์ดัง, และคาเฟ่สุดชิค ที่นี่คือจุดนัดพบที่ชาวจีนมองว่าทันสมัย ชาวต่างชาติรู้สึกได้ถึงกลิ่นอายจีน คนรุ่นเก๋าวนนึกถึงความหลัง และคนรุ่นใหม่มองว่าเป็นแฟชั่น ซินเทียนตี้จึงไม่ใช่แค่ย่านช้อปปิ้ง แต่เป็นประสบการณ์ที่หลอมรวมวัฒนธรรมเก่าและใหม่ไว้ด้วยกันอย่างกลมกลืน



จากนั้น สู่เขาวงกตแห่งศิลปะและชีวิตชีวาใจกลางเซี่ยงไฮ้ "เทียนจื่อฝาง" ชุมชนที่มีชีวิตชีวาซึ่งศิลปะ ความคิดสร้างสรรค์ และชีวิตประจำวันของชาวเซี่ยงไฮ้ยังคงดำเนินอยู่เคียงข้างกัน จากที่เคยเป็นย่านพักอาศัยและโรงงานเก่าแก่ เทียนจื่อฝางได้กลายมาเป็นศูนย์รวมของสตูดิโอศิลปะ แกลเลอรี ร้านค้าดีไซน์เก๋ๆ คาเฟ่บรรยากาศน่านั่ง และบาร์ที่มีเสน่ห์ซ่อนตัวอยู่ทุกมุม ที่นี่คือเขาวงกตที่เชื่อเชิญให้คุณได้หลงทาง เพื่อค้นพบร้านขายของทำมือที่ไม่เหมือนใคร ลิ้มรสอาหารนานาชาติรสเลิศ หรือเพียงแค่นั่งจิบกาแฟชมวิถีชีวิตของผู้คน นับเป็นหัวใจแห่งความคิดสร้างสรรค์ที่เด่นอยู่ใจกลางมหานครเซี่ยงไฮ้



คำ รับประทานอาหารคำ ณ ภัตตาคาร (มือที่ 12) หม้อไฟหมาล่า

จากนั้นนำท่านเดินทางเข้าสู่ที่พัก

ที่พัก HOLIDAY INN EXPRESS SHANGHAI PUXI หรือเทียบเท่าระดับ 4 ดาว (มาตรฐานประเทศจีน)

วันที่เจ็ด เดอะ นอร์ธบันด์ – ตลาดเงินหวังเหมียว – ถนนนานกิง – STARBUCKS ROASTERY - หาดไว่ทาน

เช้า **รับประทานอาหารเช้า ณ ห้องอาหารของโรงแรม (เมื่อที่ 13)**



นำท่านเดินทางสู่ **เดอะนอร์ทบันด์ (The North Bund)** จุดชมวิวยุคใหม่แห่งใหม่ที่เปรียบเสมือน "เพชรเม็ดงาม" และเป็นมุมมองที่ดีที่สุดที่คนรักการถ่ายภาพและนักเดินทางยุคใหม่ต้องมาเยือน ความพิเศษของที่นี่คือตำแหน่งที่ตั้งซึ่งอยู่ตรงโค้งน้ำของแม่น้ำหวงผู่พอดี้ ทำให้ท่านสามารถเก็บภาพพาโนรามาที่น่าทึ่งที่สุด ภาพที่รวมเอา "เงาแห่งอดีตกาล" ของสถาปัตยกรรมยุโรปสุดคลาสสิกบนเดอะบันด์ และ "ภาพแห่งอนาคต" ของตึกระฟ้าแห่งย่านผู้ตง (Pudong) ไว้ในเฟรมเดียวกันได้อย่างสมบูรณ์แบบ ที่นี่มีทางเดินเลียบบแม่น้ำที่กว้างขวาง, พื้นที่สีเขียวสบายตา, และสถาปัตยกรรมสมัยใหม่ที่นำตื่นตา บรรยากาศจะผ่อนคลายและไม่พลุกพล่านเท่าหาดไวทาน ทำให้ท่านสามารถซึมซับความยิ่งใหญ่ของมหานครเซี่ยงไฮ้ได้อย่างเต็มที่



สัมผัสจิตวิญญาณแห่งเซี่ยงไฮ้ ณ ใจกลางมหานครเซี่ยงไฮ้ที่ทันสมัย ณ **ตลาดเงินหวังเหมียว** หรือที่รู้จักกันในนาม "ศาลเจ้าพ่อหลักเมืองเซี่ยงไฮ้" ที่ซึ่งสถาปัตยกรรมโบราณสมัยราชวงศ์หมิงและชิงยังคงตั้ง

ตระหง่าน โอบล้อมไปด้วยบรรยากาศอันคึกคักของย่านการค้าเก่าแก่ ที่นี้ไม่ได้เป็นเพียงวัดลัทธิเต๋าที่สำคัญเท่านั้น แต่ยังเป็นศูนย์รวมของชีวิตชีวา ที่ที่คุณจะได้ยินเสียงเซ็งแซ่ของผู้คน กลิ่นหอมของเสี้ยวหลงเปาที่นึ่งสดใหม่ และเห็นโคมไฟสีแดงสดใสที่ประดับประดาอยู่ทั่วบริเวณ การมาเยือนที่นี่เปรียบเสมือนการเดินทางย้อนเวลาไปสัมผัสกับแก่นแท้ของวัฒนธรรมและจิตวิญญาณของเซี่ยงไฮ้ที่สืบทอดมานานกว่า 600 ปี

กลางวัน รับประทานอาหารกลางวัน ณ ภัตตาคาร (เมื่อที่ 14) เสี้ยวหลงเปา



บ่าย จากนั้นนำท่านสู่ **STARBUCKS RESERVE ROASTERY SHANGHAI** หนึ่งในสาขาที่ใหญ่และงดงามที่สุดในโลก ทันทีที่ก้าวเข้าไป ท่านจะถูกสะกดด้วย ถังคั่วกาแฟทองแดงขนาดยักษ์สูง 2 ชั้น ที่ตั้งตระหง่านอยู่ใจกลางร้าน ที่นี่คือหัวใจของโรงคั่วกาแฟแห่งนี้ คุณจะได้เห็น ได้ยิน และได้กลิ่นของเมล็ดกาแฟจากทั่วทุกมุมโลกที่กำลังถูกคั่วสดๆ และลำเสียงผ่านท่อทองแดงที่วิ่งผ่านเหนือศีรษะ ที่นี่ยังได้รวบรวม 3 ประสบการณ์สุดพรีเมียมไว้ในที่เดียว **โลกแห่งกาแฟ** สังกาแฟแก้วพิเศษที่ชงด้วยกรรมวิธีหลากหลายรูปแบบที่คุณไม่เคยเห็นมาก่อน **โลกแห่งชา** สัมผัสสุนทรียภาพแห่งการดื่มชาที่บาร์ชา Teavana สุดหรู **โลกแห่งเบเกอรี่** ลิ้มลองขนมปังและพิซซ่าที่อบสดใหม่จากเตาตลอดทั้งวันโดย Princi™ เบเกอรี่ชื่อดังจากอิตาลี นอกจากนี้ที่นี่ยังมีบาร์ค็อกเทลที่นำกาแฟและชามาสร้างสรรค์เป็นเครื่องดื่มสุดพิเศษ และสินค้า Exclusive ที่มีขายเฉพาะที่สาขานี้เท่านั้นอีกด้วย



อิสระช้อปปิ้ง ณ **ถนนนานกิง** เส้นเลือดใหญ่แห่งมหานครเซี่ยงไฮ้ ดิมดำไปกับสีสันและชีวิตชีวาของถนนนานกิง ถนนคนเดินและย่านช้อปปิ้งที่ได้รับการขนานนามว่าเป็น "ถนนสายธุรกิจอันดับหนึ่งของจีน" ที่นี่คือศูนย์กลางของมหานครเซี่ยงไฮ้ที่ทอดยาวกว่า 5.5 กิโลเมตร เชื่อมระหว่างย่านเดอะบันด์ (The Bund) อันเก่าแก่เข้ากับวัดจิ้งอัน (Jing'an Temple) อันเจียบสงบ ตลอดสองข้างทางอัดแน่นไปด้วยร้านค้ากว่า 600 ร้าน ตั้งแต่ห้างสรรพสินค้าสุดหรู แปรนดเนมระดับโลก ไปจนถึงร้านค้าเก่าแก่ที่บอกเล่าเรื่องราวของเซี่ยงไฮ้มานับศตวรรษ ไม่ว่าคุณจะเป็นนักช้อปปิ้งตัวยง นักชิม หรือผู้ที่หลงใหลในวัฒนธรรม ถนนนานกิงแห่งนี้พร้อมมอบประสบการณ์ที่น่าจดจำในทุกย่างก้าว



เดินทางสู่ เส้นขอบฟ้าเซี่ยงไฮ้ที่ผสมผสานอดีตและปัจจุบัน **หาดไวทาน หรือ เดอะบันด์** ทางเดินริมแม่น้ำหวงผู่ที่ทอดยาวกว่า 1.5 กิโลเมตร และเป็นหัวใจของมหานครเซี่ยงไฮ้ ที่นี่คือจุดบรรจบอันน่าทึ่งระหว่างสถาปัตยกรรมยุคโคโลเนียลที่สง่างามทางฝั่งตะวันตก และเส้นขอบฟ้าที่เต็มไปด้วยตึกสูงล้ำสมัยของย่านผู้

ตงทางฝั่งตะวันออก. ไม่ว่าจะมาเยือนในยามกลางวันเพื่อชื่นชมความยิ่งใหญ่ของอาคารประวัติศาสตร์ หรือยามค่ำคืนที่ตึกระฟ้าจะเปิดไฟสว่างไสวสะท้อนผืนน้ำ ที่นี่ก็มอบประสบการณ์อันน่าประทับใจไม่รู้ลืม.

คำ

**อิสระอาหารเย็น เพื่อความสะดวกในการอิสระกิจกรรมตามอัธยาศัย**

จากนั้นนำท่านเดินทางเข้าสู่ที่พัก

ที่พัก

**HOLIDAY INN EXPRESS SHANGHAI PUXI หรือเทียบเท่าระดับ 4 ดาว (มาตรฐานประเทศจีน)**

วันที่แปด

**ตึกเทียนอันพันพฤกษา - เซ็คอิน ตึก SHANGHAI FINANCIAL CENTER – FLORENTIA OUTLET - สนามบินเชียงใหม่ผู้ตง**

เช้า

**รับประทานอาหารเช้า ณ ห้องอาหารของโรงแรม (มื้อที่ 15)**



นำท่านพบกับ **ตึกเทียนอันพันพฤกษา** หรือ "เทียนอันเซียนชู" (天安千树) สถาปัตยกรรมชิ้นเอกและแลนด์มาร์กแห่งใหม่ล่าสุดของเชียงใหม่ ที่ได้รับการออกแบบโดย Thomas Heatherwick สถาปนิกระดับโลก ผู้โด่งดัง ที่นี่คือโครงการที่ได้รับแรงบันดาลใจมาจาก "สวนลอยฟ้าแห่งบาบิโลน" หนึ่งในเจ็ดสิ่งมหัศจรรย์ของโลกยุคโบราณ ภาพที่ท่านจะได้เห็นคืออาคารทรงพีระมิดขนาดมหึมา ที่เต็มไปด้วยเสาคอนกรีตนับร้อยต้น และที่นาทิงที่สุดคือบอนยอดของเสาแต่ละต้นนั้น คือที่อยู่ของต้นไม้และพืชพรรณนานาชนิดรวมกันกว่า 1,000 ต้น ทำให้ทั้งอาคารดูราวกับเป็น "ภูเขาที่ปกคลุมด้วยป่าไม้" ที่ตั้งตระหง่านอย่างสง่างามอยู่ริมฝั่งแม่น้ำจูโจว



เช็กอิน **เซี่ยงไฮ้เวิลด์ไฟแนนเชียลเซ็นเตอร์ (Shanghai World Financial Center)** หรือที่หลายคนรู้จักในชื่อ "ตึกเปิดขวดเบียร์" หนึ่งในแลนด์มาร์กสำคัญใจกลางย่านผู้ตงที่สะท้อนความทะเยอทะยานและสถานะศูนย์กลางทางการเงินของเซี่ยงไฮ้ ด้วยรูปทรงสถาปัตยกรรมที่โดดเด่นสะดุดตา ออกแบบโดยบริษัทสถาปนิก Kohn Pedersen Fox ทำให้ตึกแห่งนี้กลายเป็นสัญลักษณ์ของเซี่ยงไฮ้สมัยใหม่ จุดเด่นที่สุดคือช่องเปิดรูปสี่เหลี่ยมคางหมูขนาดใหญ่บริเวณยอดตึก ซึ่งช่วยลดแรงต้านของลมและทำให้ตึกมีเอกลักษณ์ไม่เหมือนใคร ภายในอาคารประกอบด้วยส่วนสำนักงาน โรงแรมหรู Park Hyatt ร้านค้าและร้านอาหารมากมาย **\*\*\* ไม่ขึ้นชมบนตึก \*\*\***

กลางวัน **รับประทานอาหารกลางวัน ณ ภัตตาคาร (เมื่อที่ 16)**



**ป้าย** จากนั้นนำท่านอิสระช้อปปิ้ง ณ **FLORENTIA OUTLET** สวรรค์ของนักช้อป! ที่ซึ่งสินค้าแบรนด์ดังจากทั่วโลกมารวมตัวกันในราคาที่ถูกต้องร้องว้าว! ห้างช้อปปิ้งที่ใหญ่และครบวงจรที่สุดแห่งหนึ่งของเมือง ซึ่งออกแบบในสไตล์หมู่บ้านยุโรป ให้ท่านได้เดินช้อปปิ้งในบรรยากาศที่สวยงามและผ่อนคลาย ที่นี่คือแหล่งรวมสินค้าแฟชั่น, เครื่องกีฬา, กระเป๋า, รองเท้า และสินค้าแบรนด์เนมอื่นๆ อีกมากมายในราคาพิเศษให้ท่านได้เดินเลือกซื้อของฝากให้แก่คนทางบ้านและให้รางวัลกับตัวเองอย่างเพลิดเพลิน

**คำ** **อิสระอาหารเย็นตามอัธยาศัย**  
สมควรแก่เวลานำท่านเดินทางสู่ **สนามบินเชียงใหม่ผู้ตง** เช็คอิน ณ เคาน์เตอร์ **สายการบินไชน่า อีสเทิร์น (MU)**

**สำหรับพีเรียคเดินทาง**

**27 เม.ย. – 4 พ.ค. 69**

**26 พ.ค.-02 มิ.ย. 69**

จะเดินทางโดย เที่ยวบินที่ **MU547** จากสนามบินเชียงใหม่ผู้ตง เวลา **21.00 น.** และถึงสนามบินสุวรรณภูมิในเช้าวันถัดไปเวลา **00.40 น.**

**วันที่เก่า** เชียงใหม่ (สนามบินเชียงใหม่ผู้ตง) - กรุงเทพฯ (สนามบินสุวรรณภูมิ) (FM847: 00:15 - 04:05+1)

**00.15 น.** ออกเดินทางจาก **สนามบินเชียงใหม่ผู้ตง** สู่ **สนามบินสุวรรณภูมิ** โดย สายการบิน **สายการบิน เชียงใหม่ แอร์ไลน์ (FM)** เที่ยวบินที่ **FM847**

**มีบริการอาหารบนเครื่อง (รูปแบบอาหารอาจปรับเปลี่ยนเป็น อาหารร้อน หรือ Snack Box ได้ตามความเหมาะสมและนโยบายของสายการบินในเที่ยวบินนั้นๆ โดยไม่อาจแจ้งให้ทราบล่วงหน้า)**

**04.05 น.** เดินทางถึง **สนามบินสุวรรณภูมิ** โดยสวัสดิภาพพร้อมความประทับใจ



## อัตราค่าบริการรวม



ค่าตัวโดยสารเครื่องบินไป-กลับ ชั้นประหยัด พร้อมค่าภาษีสนามบินทุกแห่งตามรายการทัวร์ข้างต้น



เจ้าหน้าที่บริษัท ๙ คอยอำนวยความสะดวกทุกท่านตลอดการเดินทาง



ค่าประกันวินาศภัยเครื่องบินตามเงื่อนไขของแต่ละสายการบิน



ค่าอาหาร ค่าเข้าชม และ ค่ายานพาหนะทุกชนิดตามที่ระบุไว้ในรายการทัวร์ข้างต้น



ค่าน้ำหนักกระเป๋าเดินทางในกรณีที่เกิดกว่าสายการบินกำหนด 23 กิโลกรัม / ท่าน / ใบ



คุ้มครองการเสียชีวิตจากอุบัติเหตุสูงสุด 2,000,000 บาท  
คุ้มครองค่ารักษาพยาบาลจากอุบัติเหตุสูงสุด 500,000 บาท

(เงื่อนไขตามกรมธรรม์)เงื่อนไขประกันการเดินทาง ค่าประกันอุบัติเหตุและค่ารักษาพยาบาล คุ้มครองเฉพาะกรณีที่ได้รับอุบัติเหตุระหว่างการเดินทางไม่คุ้มครองถึงการสูญเสียทรัพย์สินส่วนตัวและไม่คุ้มครองโรคประจำตัวของผู้เดินทางและคุ้มครองเฉพาะผู้เดินทางไปกลับพร้อมกรุ๊ปเท่านั้น



ค่าที่พักห้องละ 2-3 ท่าน ตามโรงแรมที่ระบุไว้ในรายการหรือ ระดับเทียบเท่า

- กรณีห้อง TWIN BED (เตียงเดี่ยว 2 เตียง) ซึ่งโรงแรมไม่มีหรือเต็ม ทางบริษัทขอปรับเป็นห้อง DOUBLE BED แทนโดยมี ต้องแจ้งให้ทราบล่วงหน้า  
- หากต้องการห้องพักแบบ DOUBLE BED ซึ่งโรงแรมไม่มีหรือเต็ม ทางบริษัทขอปรับเป็นห้อง TWIN BED แทนโดยมี ต้อง แจ้งให้ทราบล่วงหน้า เช่นกัน  
- กรณีพักแบบ TRIPLE ROOM 3 ท่าน ท่านที่ 3 อาจเป็นเสริมเตียง หรือ SOFA BED หรือ เสริมฟูกที่นอน ทั้งนี้ ขึ้นอยู่กับรูปแบบการจัดห้องพักของโรงแรมนั้นๆ



## อัตราค่าบริการไม่รวม



ค่าทำหนังสือเดินทางไทย และเอกสารต่างดาว



ค่าน้ำหนักกระเป๋าเดินทางในกรณีที่เกิดกว่าสายการบินกำหนด



ค่าภาษีน้ำมัน ที่สายการบินเรียกเก็บเพิ่มภายหลังจากทางบริษัทฯ ได้ออกตั๋วเครื่องบินไปแล้ว ซึ่งลูกค้าต้องชำระส่วนต่างเพิ่ม



ค่าใช้จ่ายส่วนตัวนอกเหนือจากรายการ เช่น ค่าเครื่องดื่ม, ค่าอาหารที่สั่งเพิ่ม, ค่าโทรศัพท์ ฯลฯ สำหรับท่านที่รับประทานอาหารพิเศษ อาหารเจ หรือไม่ทานเนื้อสัตว์ ไม่ทานหมู ไม่ทานไก่ และมีความจำเป็นให้ทางบริษัท จัดเตรียมอาหารไว้ให้ท่านเป็นพิเศษนอกเหนือจากที่กรุ๊ปจัดไว้ในรายการ ขอสงวนสิทธิ์ในการเรียกเก็บค่าใช้จ่ายเพิ่มเติมตามจริงหน้างาน



ภาษีมูลค่าเพิ่ม 7% และหัก ณ ที่จ่าย 3%



ค่าทิปมัคคุเทศก์ท้องถิ่นและคนขับรถ รวม 2,500 บาท/ท่าน/กรุ๊ป (เด็กชำระทิปเท่ากับผู้ใหญ่) ชำระที่สนามบิน



ค่าธรรมเนียมเอกสารเข้าเมืองสำหรับผู้ถือพาสปอร์ตต่างประเทศ

(ทางรัฐบาลจีนประกาศยกเลิกรหัสวีซ่าให้กับคนไทย ผู้ที่ประสงค์จะพำนักระยะสั้นในประเทศจีน ในรอบ 6 เดือน ไม่เกิน 90 วัน  
\*\*ถ้ากรณีทางรัฐบาลจีนประกาศให้กลับมาใช้วีซ่า ผู้เดินทางจะต้องเสียค่าใช้จ่ายเพิ่มในการขอวีซ่าตามที่สถานทูตกำหนด)







## เงื่อนไขการยกเลิก

\*\*กรณีการขอยกเลิกการเดินทาง หรือเลื่อนการเดินทาง นักท่องเที่ยวหรือตัวแทนจำหน่าย(ผู้มีชื่อในเอกสารการจอง) จะต้องแพกซ์ อีเมลล์ หรือ มาเซ็นเอกสารการยกเลิกที่บริษัท ใดๆอย่างใดอย่างหนึ่ง เพื่อเป็นการแจ้งยกเลิกกับทางบริษัทอย่างเป็นทางการ (ทางบริษัทไม่ขอรับยกเลิกการจอง ผ่านทางโทรศัพท์ไม่ว่ากรณีใดๆ)

\*\*กรณีนักท่องเที่ยวหรือตัวแทนจำหน่าย ต้องการขอรับเงินค่าบริการคืน นักท่องเที่ยวหรือตัวแทนจำหน่าย (ผู้มีชื่อในเอกสารการจอง) จะต้องแพกซ์ อีเมลล์ หรือ มาเซ็นเอกสารการขอรับเงินคืนที่บริษัท ใดๆอย่างใดอย่างหนึ่ง เพื่อทำเรื่องขอรับเงินค่าบริการคืน โดยแนบหนังสือมอบอำนาจพร้อมหลักฐานประกอบการมอบอำนาจ หลักฐานการชำระค่าบริการต่างๆ และหนังสือมอบบัญชีธนาคารที่ต้องการให้นำเงินเข้าให้ครบถ้วน โดยมีเงื่อนไขการคืนเงินค่าบริการ ตาม “ประกาศคณะกรรมการธุรกิจนำเที่ยวและมัคคุเทศก์ เรื่อง หลักเกณฑ์เกี่ยวกับการกำหนดอัตราการจ่ายเงินค่าบริการคืนให้แก่นักท่องเที่ยว พ.ศ. 2563” ดังนี้

### ยกเลิก ไม่น้อยกว่า 30 วันก่อนการเดินทาง (ไม่นับวันเดินทาง)

**คืนเงินค่าทัวร์เต็มจำนวน** ยกเว้น ค่าใช้จ่ายที่เกิดขึ้นจริงเพื่อการเตรียมการนำเที่ยว ทั้งหมด เช่น ค่ามัดจำตัวเครื่อง ค่าบริการแลนด์ ต่างประเทศ เป็นต้น

### ยกเลิก น้อยกว่า 15 วันก่อนการเดินทาง

**ทางบริษัทฯ ขอสงวนสิทธิ์ ไม่คืนเงินค่าทัวร์ทั้งหมด** การจ่ายเงินคืนแก่นักท่องเที่ยวตามข้อกำหนดด้านบน ซึ่งมีการหักเงินในบางส่วนนั้น เนื่องจากทางบริษัทฯ มีค่าใช้จ่ายที่ได้จ่ายจริงเพื่อการเตรียมการนำเที่ยวไปแล้ว เช่น การมัดจำที่มัดบัตรโดยสารเครื่องบิน การจองที่พัก และ ค่าใช้จ่ายที่จำเป็นอื่นๆ เป็นต้น

### ยกเลิก ไม่น้อยกว่า 15-29 วันก่อนเดินทาง (ไม่นับวันเดินทาง)

**คืนเงิน 50% ของค่าทัวร์ทั้งหมด** ยกเว้น ค่าใช้จ่ายที่เกิดขึ้นจริงเพื่อการเตรียมการนำเที่ยวทั้งหมด เช่น ค่ามัดจำตัวเครื่อง ค่าบริการแลนด์ ต่างประเทศ เป็นต้น

### หากท่านงดการใช้บริการรายการใดรายการหนึ่ง หรือไม่เดินทางพร้อมคณะ

ทางบริษัทฯ จะถือว่าท่านสละสิทธิ์ **ไม่อาจเรียกร้องค่า  
บริการและเงินมัดจำคืน ไม่ว่ากรณีใดๆ ทั้งสิ้น**

### การยกเลิกเดินทางกับกรุ๊ปที่ออกเดินทางช่วง เทศกาลวันหยุด เช่น ปีใหม่, สงกรานต์ เป็นต้น

บางสายการบินมีการกักที่นั่งมัดจำที่นิ่งกับสายการบิน และค่ามัดจำที่แพง รวมถึงเที่ยวบินพิเศษ เช่น CHARTER FLIGHT **จะไม่มีการคืนเงินมัดจำ หรือ ค่า  
ทัวร์ทั้งหมดที่ชำระแล้ว** ไม่ว่าจะยกเลิกด้วยกรณีใดๆ

### กรณีนักท่องเที่ยวตรวจคนเข้าเมืองในกรุงเทพฯ และต่าง ประเทศปฏิเสธการเดินทางออกหรือเข้าประเทศที่ระบุ

**บริษัทฯ ขอสงวนสิทธิ์ที่จะไม่คืนค่าทัวร์** ไม่ว่ากรณีใดๆ  
\*สำคัญ !! บริษัททำธุรกิจเพื่อการท่องเที่ยวเท่านั้น ไม่สนับสนุนการเดินทางเข้าญี่ปุ่นโดยผิดกฎหมาย ลูกค้าต้องผ่านการตรวจคนเข้าเมืองด้วยตัวของตนเอง โดยมัคคุเทศก์ไม่สามารถช่วยเหลือใดๆได้ทั้งสิ้น \*





## สำคัญ โปรดอ่านเงื่อนไขที่ท่านควรรทราบ



### ข้อมูลสำคัญเกี่ยวกับสายการบิน

การจัดที่นั่งบนเครื่องบินจะถูกกำหนดโดยสายการบิน ซึ่งจะดำเนินการผ่านระบบอัตโนมัติ ผู้โดยสารไม่สามารถเลือกที่นั่งได้ และที่นั่งอาจไม่ได้อยู่ติดกัน ซึ่งบริษัทไม่สามารถเข้าไปจัดการได้แต่อย่างใด



### ข้อมูลสำคัญเกี่ยวกับโรงแรมที่พัก

ห้องพักในโรงแรมอาจมีความแตกต่างกัน ดังนั้น ห้องพักประเภทห้องเดี่ยว (Single) ห้องพักคู่ (Twin/Double) และห้องพักสำหรับ 3 ท่าน (Triple) อาจไม่ได้ตั้งอยู่ในอาคารหรือชั้นเดียวกัน



### เงื่อนไขและข้อควรทราบอื่นๆ ทัวไปที่ท่านควรรทราบ

รายการทัวร์อาจมีการปรับเปลี่ยนหรือยกเลิกตามสภาพอากาศและความเหมาะสม โดยคำนึงถึงความปลอดภัยของผู้เดินทางเป็นหลัก โดยไม่จำเป็นต้องแจ้งให้ทราบล่วงหน้า

อัตราค่าทัวร์ที่นำเสนอนี้ ได้รวมภาษีน้ำมันและภาษีสนามบินตามอัตราปัจจุบัน ณ วันที่ออกโปรแกรมแล้ว อย่างไรก็ตาม หากก่อนวันเดินทาง ทางสายการบิน มีการประกาศปรับขึ้นค่าภาษีน้ำมัน ภาษีสนามบิน หรือมีค่าใช้จ่ายเพิ่มส่วนอื่นๆ (แม้ว่าทางบริษัทฯ จะได้ทำการออกตั๋วเครื่องบินไปแล้วก็ตาม) ทางบริษัทฯ ขอความกรุณาเรียกเก็บค่าใช้จ่ายในส่วนต่างนี้เพิ่มตามความเป็นจริง

## ไม่รับผิดชอบค่าใช้จ่าย ตัวเครื่องบินภายในประเทศทุกกรณี

กรณีที่ท่านเดินทางจากต่างจังหวัด ค่าใช้จ่ายในการเดินทางเช่น ตัวเครื่องบิน รถไฟ รถทัวร์ ที่พัก ไม่ได้ อยู่ในรายการทัวร์ รวมถึงกรณีที่เกี่ยวข้อง (ภายในประเทศ) มีการเปลี่ยนแปลงอันเนื่องมาจาก สายการบินเปลี่ยนแปลงเวลาบิน เที่ยวบิน ยกเลิกเที่ยวบิน หรือสาเหตุสุดวิสัยอื่นๆ ทางบริษัทฯ จะไม่รับผิดชอบค่าใช้จ่ายในส่วนนี้



### หากทำการชำระเงินแล้ว

ทางบริษัทขอสงวนสิทธิ์ในการถือว่าท่านได้ยอมรับเงื่อนไขดังกล่าวแล้ว และจะไม่มี การฟ้องร้องใดๆ เนื่องจากท่านได้ยอมรับเงื่อนไขในการให้บริการแล้ว

**สำคัญ!!**  
กรุณาอ่านเงื่อนไข  
แบบท้ายโดยละเอียด  
เพื่อประโยชน์สูงสุดของท่าน

