



# บริษัท เพนกวินฮอลิเดย์ จำกัด PENGUIN HOLIDAY CO.,LTD.



12/242 ซอยติวานนท์ 45 แยก 9 (ทรายทอง 9) ตำบลท่าทราย  
อำเภอเมืองนนทบุรี จังหวัดนนทบุรี 11000

@penguinholiday

www.penguinholiday.co

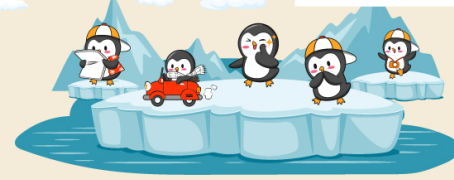
เพนกวินฮอลิเดย์

penguinholiday.co@gmail.com

02-460-9237

093-108-4355

063-565-9366



BEST CHINA

รหัส : BT-KMG51\_KY

6 วัน | 5 คืน



รวมทุกอย่าง!!  
ไม่ต้องจ่ายค่าน้ำงาน

ทิปไกด์ท้องถิ่น รถบกระเบาะ  
ค่าธรรมเนียมค่าน้ำ ค่ารถเช่า ค่าบันไดเลื่อน

Miracle of  
Kunming

ต้าหลี่ • ลี้เจียง • แวงกรีล่า

เที่ยวครบ 3 เมืองไฮไลต์ยูนนาน  
ต้าหลี่ ลี้เจียง แวงกรีล่า

20,999

ราคา  
เริ่มต้น

เดินทาง : เม.ย. - ต.ค. 69



วัดชงจ้านหลิน



สวนดอกไม้ฮวาอวี๋มู่ฉาง



ทะเลสาบไป๋สุยเหอ

นั่งรถไฟ  
ความเร็วสูง  
และบริการ  
รถบกระเบาะ

น้ำหนักกระเป๋า  
23 Kg.

พกรั้วโรงแรม  
4 ดาว

อาหาร  
14 มื้อ

ฟรี! บริการรถเข็น  
สุกี้ และ อาหารกลางวัน



ถ่ายรูปดอกไม้สวย ชมเมืองโบราณท่ามกลางขุนเขาหิมะ สูดอากาศบริสุทธิ์แห่งที่ราบสูงยูนนาน

# Miracle of Kunming

ต้าหลี่ • ลี้เจียง • แชงกรีล่า

BEST CHINA

รหัส : BT-KMG51\_KY

6 วัน 5 คืน



FLIGHT : KY8368

BKK 20:35 → KMG 23:40

FLIGHT : KY8367

KMG 18:10 → BKK 19:35

เที่ยวครบ 3 เมืองไฮไลต์ยูนินา

ต้าหลี่ ลี้เจียง แชงกรีล่า



## โปรแกรมเดินทาง

- สนามบินสุวรรณภูมิ • สนามบินคุนหมิงฉางสุ่ย • เมืองคุนหมิง
- เมืองคุนหมิง • เจ้าชี่ซาน • ตำหนักทอง • สวนน้ำตกคุนหมิง • เมืองต้าหลี่ • ผ่านชมเจดีย์สามองค์
- สวนดอกไม้ฮวาอวี๋มู่ฉาง • แชงกรีล่า • โค้งแรกแม่น้ำแยงซีเกียง • เมืองเก๋างเจี้ยน
- วัดลามะชงจ้านหลิน • ช่องแคบลือกระโจน • เมืองลี้เจียง • สระมิงกรดำ (เทยหลงตัน) • เมืองโบราณลี้เจียง
- อุทยานมังกรหยก • นั่งกระเช้าขึ้นภูเขาหิมะมังกรหยก • ไร่ความประทับใจลี้เจียง (ไร่จางอีโหม่ว) • ทะเลสาบไป๋สุยเหอ • คาเฟ่ YUN TI YANG • สถานีรถไฟความเร็วสูง • เมืองคุนหมิง
- เทศกาลดอกไม้ตามฤดูกาล • ชุมประตุม้ากองไก่อ๋หยก และถนนคนเดินหนานผิงเจีย • สนามบินคุนหมิง • สนามบินสุวรรณภูมิ

อาหาร : 14 มื้อ

เช้า กลางวัน เย็น

โรงแรม : 4 คาว

			FLYING HOTEL หรือเทียบเท่า 4 คาว
✓	✓	✓	REGENT DALI ZHUANG YUAN HOTEL หรือเทียบเท่า 4 คาว
✓	✓	✓	SHU JIN MU YUN / YUE GUANG GUO JI HOTEL หรือเทียบเท่า 4 คาว
✓	✓	✓	FENG HUANG YANG SHENG HOTEL หรือเทียบเท่า 4 คาว
✓	✓	✓	JIN JIANG / PIN HUA YUE JIA HOTEL หรือเทียบเท่า 4 คาว
✓	✓		



วัดชงจ้านหลิน



สวนดอกไม้ฮวาอวี๋มู่ฉาง



ทะเลสาบไป๋สุยเหอ



นั่งรถไฟความเร็วสูง

## อัตราค่าบริการและเงื่อนไขรายการท่องเที่ยว

### คุณหมิง ต้าหลี่ ลีเจียง แซงกริล่า (KY) 6 วัน 5 คืน

วันเดินทาง	ราคาผู้ใหญ่ พัก 2-3 ท่าน	ราคาทัวร์ ไม่รวมตัวเครื่องบิน	พักเดี่ยว เพิ่ม
29 มีนาคม – 03 เมษายน 2569	20,999	20,999	5,000
30 มีนาคม – 04 เมษายน 2569	21,999	21,999	5,000
31 มีนาคม – 05 เมษายน 2569	22,999	22,999	5,000
01 – 06 เมษายน 2569	24,999	24,999	5,000
02 – 07 เมษายน 2569	24,999	24,999	5,000
03 – 08 เมษายน 2569	24,999	24,999	5,000
04 – 09 เมษายน 2569	24,999	24,999	5,000
05 – 10 เมษายน 2569	23,999	23,999	5,000
06 – 11 เมษายน 2569	23,999	23,999	5,000
07 – 12 เมษายน 2569	25,999	25,999	5,000
08 – 13 เมษายน 2569	25,999	25,999	5,000
09 – 14 เมษายน 2569	26,999	26,999	6,000
10 – 15 เมษายน 2569	30,999	30,999	6,000
11 – 16 เมษายน 2569	30,999	30,999	6,000
12 – 17 เมษายน 2569	29,999	29,999	6,000
13 – 18 เมษายน 2569	29,999	29,999	6,000
14 – 19 เมษายน 2569	27,999	27,999	6,000
15 – 20 เมษายน 2569	27,999	27,999	6,000

16 – 21 เมษายน 2569	23,999	23,999	5,000
17 – 22 เมษายน 2569	23,999	23,999	5,000
18 – 23 เมษายน 2569	23,999	23,999	5,000
19 – 24 เมษายน 2569	24,999	24,999	5,000
20 – 25 เมษายน 2569	24,999	24,999	5,000
21 – 26 เมษายน 2569	24,999	24,999	5,000
22 – 27 เมษายน 2569	24,999	24,999	5,000
23 – 28 เมษายน 2569	24,999	24,999	5,000
24 – 29 เมษายน 2569	24,999	24,999	5,000
25 – 30 เมษายน 2569	24,999	24,999	5,000
26 เมษายน – 01 พฤษภาคม 2569	25,999	25,999	5,000
27 เมษายน – 02 พฤษภาคม 2569	25,999	25,999	5,000
28 เมษายน – 03 พฤษภาคม 2569	26,999	26,999	5,000
29 เมษายน – 04 พฤษภาคม 2569	26,999	26,999	5,000
30 เมษายน – 05 พฤษภาคม 2569	26,999	26,999	5,000
01 – 06 พฤษภาคม 2569	26,999	26,999	5,000
02 – 07 พฤษภาคม 2569	26,999	26,999	5,000
03 – 08 พฤษภาคม 2569	26,999	26,999	5,000
04 – 09 พฤษภาคม 2569	26,999	26,999	5,000
05 – 10 พฤษภาคม 2569	25,999	25,999	5,000
06 – 11 พฤษภาคม 2569	25,999	25,999	5,000

07 – 12 พฤษภาคม 2569	25,999	25,999	5,000
08 – 13 พฤษภาคม 2569	25,999	25,999	5,000
09 – 14 พฤษภาคม 2569	25,999	25,999	5,000
10 – 15 พฤษภาคม 2569	24,999	24,999	5,000
11 – 16 พฤษภาคม 2569	24,999	24,999	5,000
12 – 17 พฤษภาคม 2569	25,999	25,999	5,000
13 – 18 พฤษภาคม 2569	25,999	25,999	5,000
14 – 19 พฤษภาคม 2569	25,999	25,999	5,000
15 – 20 พฤษภาคม 2569	25,999	25,999	5,000
16 – 21 พฤษภาคม 2569	25,999	25,999	5,000
17 – 22 พฤษภาคม 2569	24,999	24,999	5,000
18 – 23 พฤษภาคม 2569	24,999	24,999	5,000
19 – 24 พฤษภาคม 2569	25,999	25,999	5,000
20 – 25 พฤษภาคม 2569	25,999	25,999	5,000
21 – 26 พฤษภาคม 2569	25,999	25,999	5,000
22 – 27 พฤษภาคม 2569	25,999	25,999	5,000
23 – 28 พฤษภาคม 2569	25,999	25,999	5,000
24 – 29 พฤษภาคม 2569	24,999	24,999	5,000
25 – 30 พฤษภาคม 2569	24,999	24,999	5,000
26 – 31 พฤษภาคม 2569	25,999	25,999	5,000
27 พฤษภาคม – 01 มิถุนายน 2569	26,999	26,999	5,000

28 พฤษภาคม – 02 มิถุนายน 2569	26,999	26,999	5,000
28 พฤษภาคม – 02 มิถุนายน 2569	26,999	26,999	5,000
30 พฤษภาคม – 04 มิถุนายน 2569	26,999	26,999	5,000
31 พฤษภาคม – 05 มิถุนายน 2569	26,999	26,999	5,000
01 – 06 มิถุนายน 2569	26,999	26,999	5,000
02 – 07 มิถุนายน 2569	26,999	26,999	5,000
03 – 08 มิถุนายน 2569	26,999	26,999	5,000
04 – 09 มิถุนายน 2569	25,999	25,999	5,000
05 – 10 มิถุนายน 2569	25,999	25,999	5,000
06 – 11 มิถุนายน 2569	25,999	25,999	5,000
07 – 12 มิถุนายน 2569	24,999	24,999	5,000
08 – 13 มิถุนายน 2569	24,999	24,999	5,000
09 – 14 มิถุนายน 2569	25,999	25,999	5,000
10 – 15 มิถุนายน 2569	25,999	25,999	5,000
11 – 16 มิถุนายน 2569	25,999	25,999	5,000
12 – 17 มิถุนายน 2569	25,999	25,999	5,000
13 – 18 มิถุนายน 2569	25,999	25,999	5,000
14 – 19 มิถุนายน 2569	24,999	24,999	5,000
15 – 20 มิถุนายน 2569	24,999	24,999	5,000
16 – 21 มิถุนายน 2569	25,999	25,999	5,000
17 – 22 มิถุนายน 2569	25,999	25,999	5,000

18 – 23 มิถุนายน 2569	25,999	25,999	5,000
19 – 24 มิถุนายน 2569	25,999	25,999	5,000
20 – 25 มิถุนายน 2569	25,999	25,999	5,000
21 – 26 มิถุนายน 2569	24,999	24,999	5,000
22 – 27 มิถุนายน 2569	24,999	24,999	5,000
23 – 28 มิถุนายน 2569	25,999	25,999	5,000
24 – 29 มิถุนายน 2569	25,999	25,999	5,000
25 – 30 มิถุนายน 2569	25,999	25,999	5,000
26 มิถุนายน – 01 กรกฎาคม 2569	25,999	25,999	5,000
27 มิถุนายน – 02 กรกฎาคม 2569	25,999	25,999	5,000
28 มิถุนายน – 03 กรกฎาคม 2569	24,999	24,999	5,000
29 มิถุนายน – 04 กรกฎาคม 2569	24,999	24,999	5,000
30 มิถุนายน – 05 กรกฎาคม 2569	25,999	25,999	5,000
01 – 06 กรกฎาคม 2569	26,999	26,999	5,000
02 – 07 กรกฎาคม 2569	26,999	26,999	5,000
03 – 08 กรกฎาคม 2569	26,999	26,999	5,000
04 – 09 กรกฎาคม 2569	26,999	26,999	5,000
05 – 10 กรกฎาคม 2569	25,999	25,999	5,000
06 – 11 กรกฎาคม 2569	25,999	25,999	5,000
07 – 12 กรกฎาคม 2569	26,999	26,999	5,000
08 – 13 กรกฎาคม 2569	26,999	26,999	5,000

09 – 14 กรกฎาคม 2569	26,999	26,999	5,000
10 – 15 กรกฎาคม 2569	26,999	26,999	5,000
11 – 16 กรกฎาคม 2569	26,999	26,999	5,000
12 – 17 กรกฎาคม 2569	25,999	25,999	5,000
13 – 18 กรกฎาคม 2569	25,999	25,999	5,000
14 – 19 กรกฎาคม 2569	25,999	25,999	5,000
15 – 20 กรกฎาคม 2569	26,999	26,999	5,000
16 – 21 กรกฎาคม 2569	26,999	26,999	5,000
17 – 22 กรกฎาคม 2569	26,999	26,999	5,000
18 – 23 กรกฎาคม 2569	26,999	26,999	5,000
19 – 24 กรกฎาคม 2569	26,999	26,999	5,000
20 – 25 กรกฎาคม 2569	26,999	26,999	5,000
21 – 26 กรกฎาคม 2569	26,999	26,999	5,000
22 – 27 กรกฎาคม 2569	26,999	26,999	5,000
23 – 28 กรกฎาคม 2569	27,999	27,999	5,000
24 – 29 กรกฎาคม 2569	28,999	28,999	5,000
25 – 30 กรกฎาคม 2569	28,999	28,999	5,000
26 – 31 กรกฎาคม 2569	28,999	28,999	5,000
27 กรกฎาคม – 01 สิงหาคม 2569	28,999	28,999	5,000
28 กรกฎาคม – 02 สิงหาคม 2569	28,999	28,999	5,000
29 กรกฎาคม – 03 สิงหาคม 2569	27,999	27,999	5,000

<b>30 กรกฎาคม – 04 สิงหาคม 2569</b>	<b>26,999</b>	<b>26,999</b>	<b>5,000</b>
<b>31 กรกฎาคม – 05 สิงหาคม 2569</b>	<b>26,999</b>	<b>26,999</b>	<b>5,000</b>
<b>01 – 06 สิงหาคม 2569</b>	<b>26,999</b>	<b>26,999</b>	<b>5,000</b>
<b>02 – 07 สิงหาคม 2569</b>	<b>26,999</b>	<b>26,999</b>	<b>5,000</b>
<b>03 – 08 สิงหาคม 2569</b>	<b>26,999</b>	<b>26,999</b>	<b>5,000</b>
<b>04 – 09 สิงหาคม 2569</b>	<b>26,999</b>	<b>26,999</b>	<b>5,000</b>
<b>05 – 10 สิงหาคม 2569</b>	<b>26,999</b>	<b>26,999</b>	<b>5,000</b>
<b>06 – 11 สิงหาคม 2569</b>	<b>26,999</b>	<b>26,999</b>	<b>5,000</b>
<b>07 – 12 สิงหาคม 2569</b>	<b>27,999</b>	<b>27,999</b>	<b>5,000</b>
<b>08 – 13 สิงหาคม 2569</b>	<b>27,999</b>	<b>27,999</b>	<b>5,000</b>
<b>09 – 14 สิงหาคม 2569</b>	<b>27,999</b>	<b>27,999</b>	<b>5,000</b>
<b>10 – 15 สิงหาคม 2569</b>	<b>27,999</b>	<b>27,999</b>	<b>5,000</b>
<b>11 – 16 สิงหาคม 2569</b>	<b>27,999</b>	<b>27,999</b>	<b>5,000</b>
<b>12 – 17 สิงหาคม 2569</b>	<b>27,999</b>	<b>27,999</b>	<b>5,000</b>
<b>13 – 18 สิงหาคม 2569</b>	<b>26,999</b>	<b>26,999</b>	<b>5,000</b>
<b>14 – 18 สิงหาคม 2569</b>	<b>26,999</b>	<b>26,999</b>	<b>5,000</b>
<b>15 – 20 สิงหาคม 2569</b>	<b>26,999</b>	<b>26,999</b>	<b>5,000</b>
<b>16 – 21 สิงหาคม 2569</b>	<b>26,999</b>	<b>26,999</b>	<b>5,000</b>
<b>17 – 22 สิงหาคม 2569</b>	<b>26,999</b>	<b>26,999</b>	<b>5,000</b>
<b>18 – 23 สิงหาคม 2569</b>	<b>26,999</b>	<b>26,999</b>	<b>5,000</b>
<b>19 – 24 สิงหาคม 2569</b>	<b>26,999</b>	<b>26,999</b>	<b>5,000</b>

20 – 25 สิงหาคม 2569	26,999	26,999	5,000
21 – 26 สิงหาคม 2569	26,999	26,999	5,000
22 – 27 สิงหาคม 2569	26,999	26,999	5,000
23 – 28 สิงหาคม 2569	26,999	26,999	5,000
24 – 29 สิงหาคม 2569	26,999	26,999	5,000
25 – 30 สิงหาคม 2569	26,999	26,999	5,000
26 – 31 สิงหาคม 2569	26,999	26,999	5,000
27 สิงหาคม – 01 กันยายน 2569	25,999	25,999	5,000
28 สิงหาคม – 02 กันยายน 2569	25,999	25,999	5,000
29 สิงหาคม – 03 กันยายน 2569	25,999	25,999	5,000
30 สิงหาคม – 04 กันยายน 2569	24,999	24,999	5,000
31 สิงหาคม – 05 กันยายน 2569	24,999	24,999	5,000
01 – 06 กันยายน 2569	25,999	25,999	5,000
02 – 07 กันยายน 2569	25,999	25,999	5,000
03 – 08 กันยายน 2569	25,999	25,999	5,000
04 – 09 กันยายน 2569	25,999	25,999	5,000
05 – 10 กันยายน 2569	25,999	25,999	5,000
06 – 11 กันยายน 2569	24,999	24,999	5,000
07 – 12 กันยายน 2569	24,999	24,999	5,000
08 – 13 กันยายน 2569	25,999	25,999	5,000
09 – 14 กันยายน 2569	25,999	25,999	5,000

10 – 15 กันยายน 2569	25,999	25,999	5,000
11 – 16 กันยายน 2569	25,999	25,999	5,000
12 – 17 กันยายน 2569	25,999	25,999	5,000
13 – 18 กันยายน 2569	24,999	24,999	5,000
14 – 19 กันยายน 2569	24,999	24,999	5,000
15 – 20 กันยายน 2569	25,999	25,999	5,000
16 – 21 กันยายน 2569	25,999	25,999	5,000
17 – 22 กันยายน 2569	25,999	25,999	5,000
18 – 23 กันยายน 2569	25,999	25,999	5,000
19 – 24 กันยายน 2569	25,999	25,999	5,000
20 – 25 กันยายน 2569	24,999	24,999	5,000
21 – 26 กันยายน 2569	24,999	24,999	5,000
22 – 27 กันยายน 2569	25,999	25,999	5,000
23 – 28 กันยายน 2569	25,999	25,999	5,000
24 – 29 กันยายน 2569	25,999	25,999	5,000
25 – 30 กันยายน 2569	25,999	25,999	5,000
26 กันยายน – 01 ตุลาคม 2569	26,999	26,999	5,000
27 กันยายน – 02 ตุลาคม 2569	26,999	26,999	5,000
28 กันยายน – 03 ตุลาคม 2569	26,999	26,999	5,000
29 กันยายน – 04 ตุลาคม 2569	26,999	26,999	5,000
30 กันยายน – 05 ตุลาคม 2569	26,999	26,999	5,000

01 – 06 ตุลาคม 2569	26,999	26,999	5,000
02 – 07 ตุลาคม 2569	26,999	26,999	5,000
03 – 08 ตุลาคม 2569	26,999	26,999	5,000
04 – 09 ตุลาคม 2569	26,999	26,999	5,000
05 – 10 ตุลาคม 2569	26,999	26,999	5,000
06 – 11 ตุลาคม 2569	26,999	26,999	5,000
07 – 12 ตุลาคม 2569	26,999	26,999	5,000
08 – 13 ตุลาคม 2569	26,999	26,999	5,000
09 – 14 ตุลาคม 2569	26,999	26,999	5,000
10 – 15 ตุลาคม 2569	26,999	26,999	5,000
11 – 16 ตุลาคม 2569	26,999	26,999	5,000
12 – 17 ตุลาคม 2569	26,999	26,999	5,000
13 – 18 ตุลาคม 2569	26,999	26,999	5,000
14 – 19 ตุลาคม 2569	25,999	25,999	5,000
15 – 20 ตุลาคม 2569	25,999	25,999	5,000
16 – 21 ตุลาคม 2569	25,999	25,999	5,000
17 – 22 ตุลาคม 2569	25,999	25,999	5,000
18 – 23 ตุลาคม 2569	26,999	26,999	5,000
19 – 24 ตุลาคม 2569	26,999	26,999	5,000
20 – 25 ตุลาคม 2569	26,999	26,999	5,000
21 – 26 ตุลาคม 2569	26,999	26,999	5,000

22 – 27 ตุลาคม 2569

26,999

26,999

5,000

#### โปรดอ่านอย่างละเอียด:

- เนื่องจากห้องพักของโรงแรมในประเทศจีนนั้น มีห้องพักประเภท DOUBLE BED (DBL) ค่อนข้างจำกัด หากลูกค้ามีความประสงค์จะพักห้องประเภทนี้ กรุณาแจ้งเจ้าหน้าที่ล่วงหน้าก่อนทำการจองเท่านั้น
- บริษัทฯ จะยึดประเภทห้องพักตามใบจองจากบริษัทเอเจนซีที่ท่านทำการจองทัวร์มาเท่านั้น หากมีการปรับเปลี่ยนห้องพักในระยะเวลาใกล้วันเดินทาง บริษัทฯ ขอสงวนสิทธิ์เปลี่ยนแปลงประเภทห้องพัก หรือเรียกเก็บค่าใช้จ่ายเพิ่มเติม
- โรงแรมที่ระบุในรายการทัวร์เป็นเพียงโรงแรมที่นำเสนอเบื้องต้นเท่านั้น ซึ่งอาจจะมีการเปลี่ยนแปลง แต่โรงแรมที่เข้าพักจะเป็นระดับเดียวกันเท่านั้น ตามมาตรฐานโรงแรมประเทศจีน
- โปรแกรมทัวร์ที่ต้อง **ลงร้านรัฐบาล** หากท่านไม่ประสงค์จะเข้าร้านรัฐบาลจะมีค่าใช้จ่ายเพิ่ม ตามเงื่อนไขท้ายรายการระบุ
- โปรแกรมที่มีการเดินทางด้วยรถไฟความเร็วสูง กรณีเปลี่ยนแปลงคนเดินทางจะต้องทำการออกตั๋วรถไฟความเร็วสูงใหม่เท่านั้น ไม่สามารถเปลี่ยนแปลงชื่อผู้เดินทางได้ทุกกรณี
- **โปรแกรมทัวร์ไม่รวมค่าวีซ่า บริษัทฯ ขอสงวนสิทธิ์ไม่หักคืนค่าวีซ่าทุกกรณี เนื่องจากทางรัฐบาลไทย-จีนประกาศยกเลิกวีซ่า (ตั้งแต่ 1 มิ.ค. 67 เป็นต้นไป) หากมีการเปลี่ยนแปลงจะยึดตามเงื่อนไขท้ายรายการระบุ**
- **ข้อความสำคัญ!** พาสปอร์ตต้องมีอายุการใช้งาน **ไม่ต่ำกว่า 6 เดือน** นับจากวันที่เดินทางกลับเข้าประเทศไทย และมีหน้าว่างสำหรับลงตราประทับวีซ่า และประทับตราเข้า-ออกประเทศ **อย่างน้อย 2 หน้าเต็ม**

## โปรแกรมการเดินทาง 6 วัน 5 คืน : โดยสายการบินคุนหมิงแอร์ไลน์



<b>BKK</b>	→	<b>KMG</b>	<b>KMG</b>	→	<b>BKK</b>
เที่ยวบิน	ออก	ถึง	เที่ยวบิน	ออก	ถึง
KY8368	20.35	23.40	KY8367	18.10	19.35

วันแรก สนามบินสุวรรณภูมิ • สนามบินคุนหมิงฉางสู่ย • เมืองคุนหมิง

📶 (-/-/-)

17.30 น. พร้อมกันที่ **สนามบินสุวรรณภูมิ อาคารผู้โดยสารขาออก ชั้น 4** นำคณะเชคอิน ณ เคาน์เตอร์ **สายการบิน คุนหมิงแอร์ไลน์ (KY)** โดยมีเจ้าหน้าที่จากบริษัทฯ คอยอำนวยความสะดวก

20.35 น. ออกเดินทางสู่ **เมืองคุนหมิง ประเทศจีน** โดยเที่ยวบินที่ **KY8368 (บริการอาหารบนเครื่อง)**

**\*\* หมายเหตุ:** อาหารบนเครื่อง (เฉพาะสายการบินประเทศจีน) อาจจะมีการปรับเปลี่ยนจากอาหารอุ่นร้อนเป็นอาหารว่าง หรือ ยกเลิกโดยไม่แจ้งล่วงหน้า ทั้งนี้ขึ้นอยู่กับสายการบินเป็นผู้กำหนด / เวลาบินอาจจะมีการเปลี่ยนแปลงก่อนออกตัวภายใน กรุณาสอบถามหรือแจ้งเจ้าหน้าที่ก่อนทุกครั้ง \*\*



### หมายเหตุ

เนื่องจากตัวเครื่องบินของคณะเป็นตั๋วกรุ๊ประบบ **Random** ไม่สามารถเลือกที่นั่งได้ ที่นั่งอาจจะไม่ได้ที่นั่งติดกับ และไม่สามารถเลือกช่วงที่นั่งบนเครื่องบินได้ในคณะ ซึ่งเป็นไปตามเงื่อนไขสายการบิน

23.40 น. เดินทางถึง **สนามบินคุนหมิงฉางสู่ย** (เวลาท้องถิ่นที่จีน เร็วกว่าประเทศไทย 1 ชั่วโมง กรุณาปรับเวลาของท่านเพื่อความสะดวกในการนัดหมาย) หลังผ่านขั้นตอนการตรวจคนเข้าเมือง และตรวจรับสัมภาระเรียบร้อยแล้ว ยินดีต้อนรับทุกท่านสู่ **สาธารณรัฐประชาชนจีน**

จากนั้น พักที่ **FLYING HOTEL** หรือระดับเทียบเท่า ★★★★★

วันที่สอง

เมืองคุนหมิง • เขาซีซาน • ตำบลหนักทอง • สวนน้ำตกคุนหมิง • เมืองต้าหลี่ • ผ่านชมเจดีย์สามองค์

๑๐ (เช้า/กลางวัน/เย็น)

เช้า

๑๐ บริการอาหารเช้า ณ ห้องอาหารโรงแรม

จากนั้น

นำท่านพิชิตยอด **เขาซีซาน** ภูเขาที่มีประวัติความเป็นมากว่า 1,000 ปี ชมทิวทัศน์อันงดงามของนครคุนหมิงเบื้องล่าง และทะเลสาบเตียนฉืออันกว้างใหญ่สุดสายตา ได้รับการขนานนามว่า "ไข่มุกทองแสงแห่งที่ราบสูง" เรียกได้ว่าเป็นวิวทองคำเลยก็ว่าได้ สิ่งสำคัญไม่แพ้กันคือการได้สักการะสิ่งศักดิ์สิทธิ์ที่ประจำอยู่ตามตำแหน่งต่าง ๆ ซึ่งต้องเดินขึ้นไปตามทางเดินเลียบบไหล่เขา จุดหมายสำคัญของการพิชิตยอดเขาซีซานคือการลอดซุ้มประตูมังกรหลงเหมิน ซึ่งสร้างขึ้นในสมัยราชวงศ์หมิง เชื่อกันว่าเป็นประตูแห่งความมงคล ผู้ใดได้ลอดจะประสบแต่ความสำเร็จ โชคดี เจริญรุ่งเรือง คำขायมีกำไร ทรัพย์สินเพิ่มพูน คิดหวังอะไรก็สมปรารถนา (รวมค่ารถแบตเตอร์ไป-กลับ)



**จุดที่หนึ่ง** เทพเจ้าไฉ่ซิงเอี้ย หรือ เทพเจ้าแห่งโชคลาภ วิธีการขอพร >> นำมือไปจับก้อนทองแล้วอธิษฐานขอพร จากนั้นกวักนำมาใส่กระเป๋าเงินของเรา เชื่อว่าจะทำให้มีเงินทองไหลมาเทมา เพิ่มพูนไม่ขาดสาย

**จุดที่สอง** ศาลเจ้าตัวเล่าเอี้ย และรูปปั้นงูพันเต่า (ศาลเจ้าพ่อเสือ) สักการะองค์เทพเจ้าตัวเล่าเอี้ย และอย่าลืมอธิษฐานขอพรรูปปั้นงูพันเต่า วิธีการขอพร >> ให้นำหัวเต่าและตัวงูที่พันอยู่โดยรอบ เชื่อว่าจะทำให้อายุยืนและสุขภาพแข็งแรง

**จุดที่สาม** บ่อน้ำศักดิ์สิทธิ์วัวกตัญญู มีเรื่องเล่าว่า...วัวตัวนี้ใช้เขาเจาะหน้าผาตรงหินจนน้ำไหลออกมาเป็นบ่อเล็กๆ ให้เจ้าของได้กิน ถือเป็นกุศโลบายในการสั่งสอนมนุษย์ว่า “อย่าฆ่าสัตว์...เพราะสัตว์มีความกตัญญูต่อเจ้าของอย่างมาก”

**จุดที่สี่** ศาลเจ้าแม่กวนอิมส่งลูก คู่รักที่แต่งงานแล้วอยากมีบุตร นิยมมาอธิษฐานขอบุตร

**จุดที่ห้า** ชุมประตุมังกรหลงเหมิน (ศาลเจ้ามังกร) อธิษฐานขอโชคลาภ วาสนา เหลือกินเหลือใช้ วิธีการขอพร >> ใช้มือข้างหนึ่งลูบแก้มมังกรที่อยู่กลางชุมประตู และมีอีกข้างหนึ่งลูบหัวปลาที่แกะสลักอยู่ข้างๆ และอธิษฐานขอพรอย่างตั้งใจ จากนั้นไหว้ศาลเจ้ากุ้ยซินข้างๆ ซึ่งเป็นเทพเกี่ยวกับการศึกษา ขอพรเรื่องการเรียน การสอบจะเห็นผลมากๆ ในสมัยก่อนใครจะเข้าสอบจohonงนั้นก็จะมาสักการะบูชาเพื่อความป็นสิริมงคล

**สักการะ 5 สิ่งศักดิ์สิทธิ์ “เวาซีซาบ”**

 <p><b>จุดที่ 1</b> เทพเจ้าไฉ่ซิงเอี้ย หรือ เทพเจ้าแห่งโชคลาภ</p>	 <p><b>จุดที่ 2</b> รูปปั้นงูพันเต่า ข้าง ศาลเจ้าพ่อเสือ</p>	 <p><b>จุดที่ 3</b> บ่อน้ำศักดิ์สิทธิ์วัวกตัญญู</p>
 <p><b>จุดที่ 4</b> ศาลเจ้าแม่กวนอิมส่งลูก</p>	 <p><b>จุดที่ 5</b> ชุมประตุมังกร</p>	

กลางวัน

๑๐ บริการอาหารกลางวัน ณ ภัตตาคาร

จากนั้น

นำท่านชม **ตำนกทอง** โบราณสถานสำคัญของเมืองคุนหมิง ตั้งอยู่บริเวณเชิงเขาหมิงเฟิง ล้อมด้วยแนวกำแพงและหอคอยเหมือนเป็นป้อมปราการ เป็นอาคารที่มีสีทองแวววับจากทองเหลืองในส่วนของผนังและหลังคา ภายในมีรูปปั้นทองของเทพเจ้าเสวียนอยู่ เทพเจ้าลัทธิเต๋าเป็นองค์ประธาน และชมความยิ่งใหญ่ของ **สวนน้ำตกคุนหมิง** ถือเป็นสถานที่ท่องเที่ยวพักผ่อนหย่อนใจยอดฮิตของชาวเมืองคุนหมิง สวนสาธารณะขนาดใหญ่ที่ใช้เวลาสร้างกว่า 3 ปีด้วยกัน ภายในประกอบไปด้วยไฮไลท์ของสวนอย่างน้ำตกใหญ่ยักษ์ และทะเลสาบอีก 2 แห่งที่สร้างขึ้นด้วยฝีมือมนุษย์



นำทุกท่านเดินทางสู่ **เมืองต้าหลี่** (ใช้เวลาเดินทางประมาณ 4 ชั่วโมง) หนึ่งในเมืองที่สวยงามที่สุดของจีน ติดเทือกเขาชางชานที่สูง 4,000 เมตร อีกด้านติดทะเลสาบเอ๋อร์ไห่ ซึ่งเป็นทะเลสาบที่ใหญ่เป็นอันดับสองของจีน เป็นเมืองที่อนุรักษ์ความเป็นวัฒนธรรมจีนทางใต้ มีชุมชนเล็กๆ ใช้ชีวิตอย่างสงบสุข จากหมู่บ้านสามารถมองเห็นทิวเขาที่สวยงาม และอากาศเย็นสบายตลอดปี และผ่านชม **เจดีย์สามองค์** เปรียบเสมือนสัญลักษณ์ของเมืองต้าหลี่ก็ว่าได้ ซึ่งตั้งอยู่ภายในวัดฉงเซิ่งชื่อ สร้างขึ้นในศตวรรษที่ 12 ในปี ค.ศ. 1925 ได้

เกิดเหตุการณ์แผ่นดินไหวอย่างรุนแรงจนบ้านเรือนเสียหายจนหมด นำเหลือเชื่อที่เจดีย์สามองค์ไม่ได้รับความเสียหายเลย ชาวบ้านจึงเชื่อกันว่า เจดีย์ทั้งสามมีความศักดิ์สิทธิ์ แม้แต่ภัยธรรมชาติก็ไม่สามารถทำลายได้



**คำ** ๑๑ บริการอาหารเย็น ณ ภัตตาคาร

**จากนั้น** พักที่ REGENT DALI ZHUANG YUAN HOTEL หรือเทียบเท่าระดับ 4 ดาว ★★★★★

**วันที่สาม** สวนดอกไม้ฮาวาอีมู่ฉ่าง • แฉงกรี่ล่า • โค้งแรกแม่น้ำแยงซีเกียง • เมืองเก่าจงเตี้ยน

๑๑ (เช้า/กลางวัน/เย็น)

**เช้า** ๑๑ บริการอาหารเช้า ณ ห้องอาหารโรงแรม

**จากนั้น** ชมทิวทัศน์ดอกไม้ สวนดอกไม้ฮาวาอีมู่ฉ่าง สถานที่ที่เต็มไปด้วยทุ่งดอกไม้ เป็นสถานที่ที่เหมาะสมกับการถ่ายภาพหรือไปพักผ่อนอย่างผ่อนคลาย



(หมายเหตุ: ดอกไม้จะผลิบานมากหรือน้อยจะขึ้นอยู่กับสภาพอากาศในแต่ละปี กรณีในเดือนที่ดอกไม้ยังไม่บาน หมดฤดูกาลก่อนกำหนด หรือไม่สามารถไปชมดอกไม้ได้ด้วยเหตุปัจจัยอื่นๆ ทางบริษัทฯ ขอสงวนสิทธิ์ปรับรายการ “เมืองโบราณต้าหลี่” ทดแทน)

**กลางวัน**      ๑๑ บริการอาหารกลางวัน ณ ภัตตาคาร

จากนั้น      ออกเดินทางสู่ **แซงกรีล่า** (ใช้เวลาเดินทางประมาณ 5 ชั่วโมง) เมืองที่เปรียบได้กับสวรรค์บนดิน ซึ่งนักท่องเที่ยวจากทั่วโลกปรารถนาจะได้มาสัมผัสบรรยากาศอันหนาวเย็นของเมือง ซึ่งอยู่ทางตอนเหนือสุดของมณฑลยูนนาน ระหว่างทางชม **โค้งแรกแม่น้ำแยงซีเกียง** น้ำที่ไหลลงมาจากทิเบต เกิดจากแม่น้ำจินซาเจียงที่ไหลลงมาจากชิงไห่และทิเบต ซึ่งเป็นที่ราบสูงไหลลงมากกระทบกับเขาให้ไหล โดยเลี้ยวจากทิศใต้มุ่งสู่ทิศเหนือโค้งถึง 180 องศา และไหลไปรวมกับแม่น้ำอีกสายหนึ่งกลายเป็น “แม่น้ำแยงซีเกียง” แม่น้ำสายสำคัญที่ยาวเป็นอันดับ 3 ของโลก



ย้อนอดีตสัมผัสบรรยากาศ **เมืองเก่าเจียงเตี้ยน** เมืองเล็กๆ ที่สร้างขึ้นเพื่ออนุรักษ์สถาปัตยกรรมแบบจีน บ้านเรือนส่วนใหญ่จะเป็นบ้านไม้ในสไตล์ทิเบต ที่ดัดแปลงให้กลายเป็นร้านอาหาร ร้านกาแฟ ร้านของที่ระลึกและเกสต์เฮาส์ แต่เดิมเป็นถิ่นฐานของชาวทิเบต ผู้คนในเมืองยังคงแต่งกายพื้นเมือง ตกเย็นบริเวณลานกลางเมืองจะมีชาวเมืองมารวมตัวกัน ยืนล้อมเป็นวงกลมใหญ่ๆ เพื่อออกกำลังกายกันอย่างพร้อมเพรียง ซึ่งเป็นภาพน่ารักๆ ที่หาดูได้ไม่ยากเมื่อมาเยือนเมืองเก่าแห่งนี้ นอกจากนี้ ยังมีวัดสำคัญอีกแห่งหนึ่งของแซงกรีล่า **วัดกุยซาน** คนไทยนิยมเรียกว่า “วัดต้าฝอ” ด้านในอาคารประดิษฐานพระประธานองค์ใหญ่ แต่สิ่งที่สะดุดสายตาคคนที่ผ่านไปมาคงหนีไม่พ้น “กงล้อมนต์สีทอง” มีความสูง 23 เมตร ตั้งตระหง่านโดดเด่นเห็นได้จากที่ไกลๆ ผู้คนนิยมไปหมุนวนพร้อมกับสวดมนต์เพื่อให้บทสวดดังก้องไปถึงสรวงสวรรค์ ตัววัดจะประดับแสงสีในยามค่ำคืน นอกจากจะเป็นสถานที่ศักดิ์สิทธิ์แล้ว ยังเป็นจุดชมวิวเมืองที่สวยงามๆ อีกแห่งหนึ่ง

ค่า  
จากนั้น

๑๐ บริการอาหารเย็น ณ ภัตตาคาร

พักที่ SHU JIN MU YUN / YUE GUANG GUO JI HOTEL หรือระดับเทียบเท่า ★★★★★

วันที่สี่

วัดลามะชงจ้านหลิน • ช่องแคบเสื่อกระโจน • เมืองลี่เจียง • สระมั่งกรดำ (เหยหลงถัน) • เมือง  
โบราณลี่เจียง

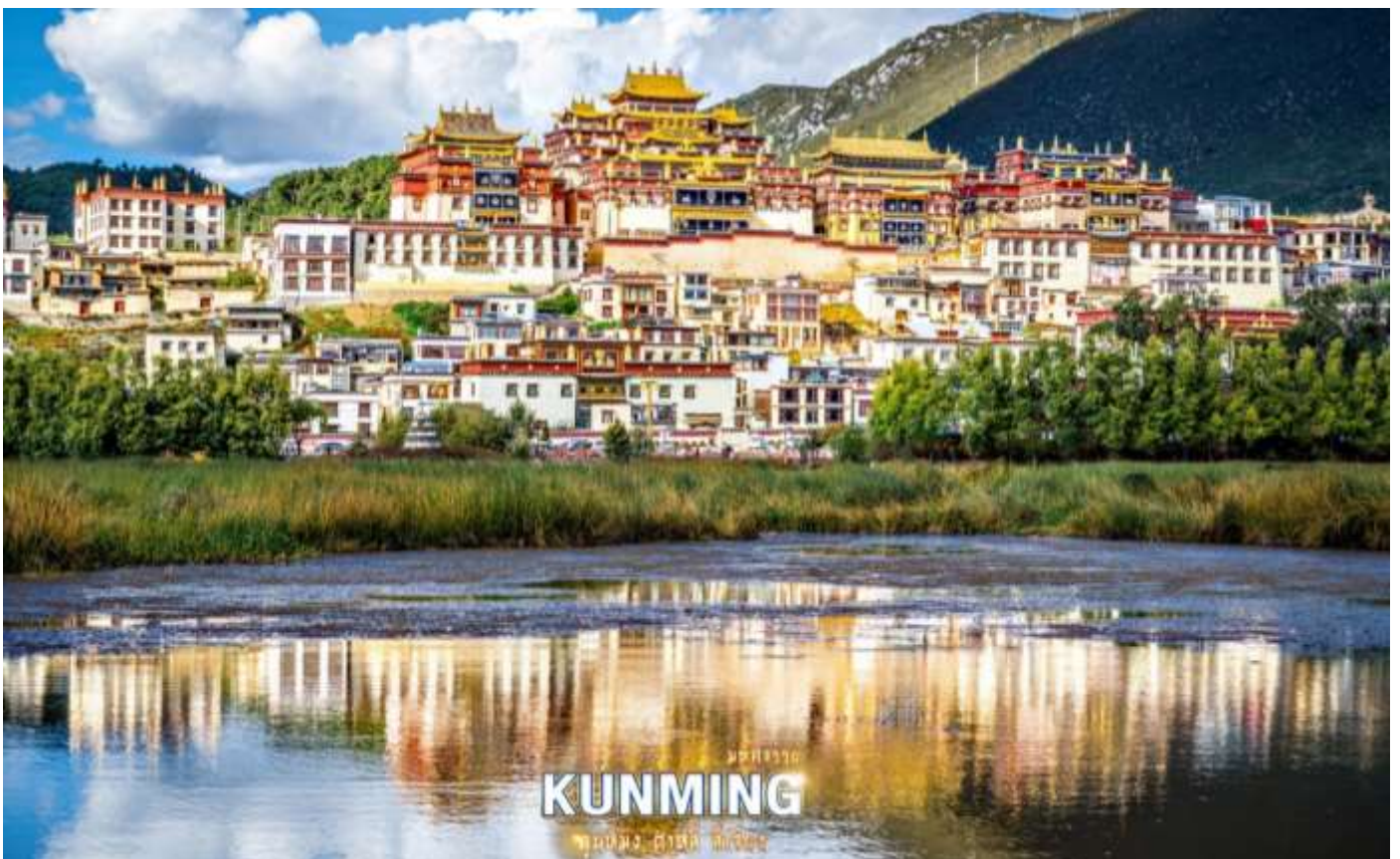
๑๑ (เช้า/กลางวัน/เย็น)

เช้า

๑๑ บริการอาหารเช้า ณ ห้องอาหารโรงแรม

จากนั้น

นำท่านสักการะ **วัดลามะชงจ้านหลิน** (วัดโปตาลาน้อย) ศูนย์กลางศาสนาพุทธของชาวทิเบตในแขวงกรี่ล่า เป็นวัดนิกายลามะที่ใหญ่ที่สุดของมณฑลยูนนาน สร้างตาม แบบพระราชวังโปตาลาของกรุงลาซา ตัววัด ตั้งอยู่บนภูเขาสูง มีหลังคาสีเหลืองทองอร่ามสามารถมองเห็นได้จากที่ไกลๆ วิหารหลังใหญ่ถูกล้อมรอบ ด้วยวิหารเล็กจำนวน 8 หลัง ด้านในเป็นสถานที่รวบรวมพระพุทธรูปทองคำ พระคัมภีร์โบราณ และสมบัติล้ำค่ามากมาย ในช่วงเทศกาลชาวทิเบตที่นี่ยังคงรักษาประเพณีดั้งเดิมเอาไว้ ด้วยการเต้นระบำหน้ากาก และเป่าแตรงอน



ออกเดินทางสู่ **เมืองลี่เจียง** (ใช้เวลาเดินทางประมาณ 3 ชั่วโมง 30 นาที) เมืองที่มีประวัติศาสตร์ย้อนหลังไปมากกว่า 800 ปี เคยเป็นจุดแลกเปลี่ยนค้าขายสินค้าตามเส้นทางสายเก่า Tea Horse เป็นเส้นทางค้าขายโบราณสุดคดเคี้ยวที่ใช้คาราวานม้าเป็นพาหนะในการขนส่งใบชา ระหว่างทางนำท่านชม **ช่องแคบเสือกระโจน** (ตروقเสือกระโจน) ช่องระหว่างหุบเขาเหนือแม่น้ำแยงซีเกียง ซึ่งอยู่ระหว่างทางจากเมืองลี่เจียงไปเมืองจางเตี้ยน อันเป็นบริเวณมีสายน้ำที่ไหลผ่านระหว่างภูเขาหิมะทั้งสองลูก ส่วนที่แคบที่สุดมีความกว้างเพียงแค่ 30 เมตรเท่านั้น ตามตำนานได้เล่าขานต่อๆ กันมาว่า ในอดีตเคยมีเสือกระโดดข้ามไปยังฝั่งตรงข้ามได้ ตรงบริเวณกลางลำน้ำที่เชี่ยวกรากมีก้อนหินใหญ่ผุดขึ้นมา ได้ชื่อว่า “หินเสือกระโดด” จึงเป็นที่มาของชื่อช่องแคบเสือกระโจนนั่นเอง (รวมค่าบันไดเลื่อน)



## กลางวัน

### ๑๐ บริการอาหารกลางวัน ณ ภัตตาคาร

จากนั้น

ชมความสวยของ **สระมังกรดำ** สระน้ำที่เก่าแก่และมีชื่อเสียงที่สุดในเมืองลี่เจียง รายล้อมด้วยสถาปัตยกรรมโบราณ อาทิ สะพานหิน ศาลากลางน้ำ และวิหารต่างๆ ผสมผสานกันได้อย่างลงตัวจากศิลปะของทั้งสามเผ่าพันธุ์เข้าไว้ด้วยกัน (ชาวฮั่น ชาวทิเบต และชาวนาซี) น้ำในสระเป็นน้ำที่ไหลลงมาเกิดจากการละลายของหิมะด้านบน



ภูเขาหิมะมังกรหยก ทำให้น้ำมีสีใสราวกับมรกตสะท้อนกับฉากหลังภูเขาหิมะอันยิ่งใหญ่ เยือนเมืองเก่าสุดคลาสสิก **เมืองโบราณลี่เจียง** ดินแดนเวนิสแห่งโลกตะวันออก ทั้งเมืองคือมรดกโลกที่ได้รับการประกาศจากยูเนสโกเป็นเมืองโบราณที่สมบูรณ์ที่สุดแห่งหนึ่งของจีน มีชื่ออย่างเป็นทางการว่า “เมืองโบราณต้าเหยียน” ตั้งอยู่ริมลำธาร มีอายุย้อนหลังไปกว่า 800 ปีมาแล้ว เมืองโบราณนี้ก่อสร้างด้วยไม้ ไม่มีกำแพงเมืองเป็นอาคารยาวบ้านแบบโบราณ ต่อเนื่องกันไปตามลำธาร แผ่กระจายจนเกิดเป็นเมืองขนาดใหญ่ โครงสร้างของเมืองเป็นแบบยึดหยุ่นบ้านเรือนปลูกติด ๆ กัน ถนนภายในเมืองปูด้วยหินเรียบลื่นก้อนใหญ่เรียงตัวกันเป็นถนนแคบๆ พาดผ่านขนานไปกับลำธารเล็กๆ ที่ละลายไหลมาจากหิมะบนเทือกเขามังกร

หยก มีต้นหลิวเป็นทิวแถวพลิ้วไหวตามสายลม มีสะพานเล็กๆ หลากรูปแบบกว่า 300 สะพานทอดตัวข้ามจากถนนเส้นกลาง



ลิ้มรสจากร้านอาหารมากมาย รวมทั้งช้อปปิ้งผลิตภัณฑ์พื้นเมืองต่างๆ เป็นของฝาก โดยสินค้าที่ระลึกที่นี่มีอักษรตงปาของชาวน่าซีเป็นเอกลักษณ์บนสินค้าแทบทุกชิ้น ทั้งยังประดับประดาเมืองด้วยอักษรนี้อยู่ทั่วไปทั้งเมืองเช่นกัน สัญลักษณ์ที่โดดเด่นของเมืองโบราณลี่เจียงคือ กังหันน้ำขนาดใหญ่บริเวณจัตุรัสอวิ๋เหอ และติดกันมีแผ่นป้ายพร้อมลายมือของอดีตประธานาธิบดีจีน เจียงเจ๋อหมินว่า “เมืองเก่าลี่เจียง มรดกโลกทางวัฒนธรรม” เพียงท่านก้าวผ่านประตูทางเข้าเมืองเก่าก็เหมือนหลุดเข้าไปอยู่ในโลกอีกใบตั้งย้อนเวลากลับไปในอดีต จนทำให้ผู้มาเยือนรู้สึกเหมือนถูกต้องมนต์สะกดกับภาพความงดงามของมรดกโลกล้ำค่าแห่งนี้



**คำ** ๑๐ บริการอาหารเย็น ณ ภัตตาคาร  
**จากนั้น** พักที่ FENG HUANG YANG SHENG HOTEL หรือระดับเทียบเท่า ★★★★★

**วันที่ห้า** อุทยานมังกรหยก • นั่งกระเช้าขึ้นภูเขาหิมะมังกรหยก • โชว์ความประทับใจลี่เจียง (โชว์จางอี โหม่ว) • ทะล سابไปสุยเหอ • คาเฟ่ YUN TI YANG • สถานีรถไฟความเร็วสูง • เมืองคุนหมิง  
๑๐ (เช้า/กลางวัน/เย็น)

**เช้า** ๑๐ บริการอาหารเช้า ณ ห้องอาหารโรงแรม

**จากนั้น** นำท่านเดินทางสู่ **อุทยานมังกรหยก** แหล่งท่องเที่ยวระดับ 5A ที่ถือเป็นแหล่งท่องเที่ยวที่ดีที่สุดในบรรดา สถานที่ท่องเที่ยวของประเทศจีน มีลักษณะเป็นภูเขาสูงตั้งตระหง่านทอดตัวยาว สามารถมองเห็นได้อย่าง ชัดเจนจากแทบทุกจุดในเมืองลี่เจียง หากมองจากไกลๆ จะเห็นภูเขาเป็นรูปคล้ายมังกรกำลังเลื้อยอยู่ มี หิมะสีขาวราวกับหยกขาวปกคลุมยอดเขาตลอดทั้งปี จึงเป็นที่มาของชื่อ “อวี๋หลงเสวี่ยซาน” หรือภูเขา หิมะมังกรหยกนั่นเอง และนั่งรถอุทยานไปยังจุดขึ้นกระเช้าใหญ่ (สามารถนั่งได้ 6 – 8 ท่าน) ขึ้นสู่บริเวณ **จุดชมวิวบนเขาหิมะมังกรหยก** ที่ระดับความสูง 3,536 เมตร และสูงจากระดับน้ำทะเลถึง 4,506 เมตร สัมผัสความหนาวเย็นและยิ่งใหญ่จนได้รับคำกล่าวขานว่าเป็นหนึ่งในทิวทัศน์ที่งดงามที่สุดของแผ่นดิน ประเทศจีน (รวมรถอุทยาน และค่ากระเช้าไป-กลับ)



(หมายเหตุ: การขึ้นมาบริเวณจุดชมวิวที่ความสูงกว่า 4,000 - 5,000 เมตร เหนือระดับน้ำทะเล ซึ่งเป็นจุดที่มีออกซิเจนบางเบาและมีความกดอากาศต่ำ อาจจะทำให้หายใจลำบากหรือบางคนอาจจะเกิดอาการแพ้ที่สูงได้ ควรจะเดินช้าๆ เพื่อให้ร่างกายปรับสภาพให้คุ้นชิน หรือสามารถหาซื้อกระป๋องออกซิเจนที่มีขายจากร้านค้าบริเวณนั้นจะช่วยให้หายใจสะดวกมากยิ่งขึ้น ในกรณีที่สถานที่ท่องเที่ยวปิดให้บริการเนื่องจากสภาพอากาศไม่เอื้ออำนวย ภัยธรรมชาติ รัฐบาลสั่งปิด การซ่อมบำรุงประจำปี หรือเกิดเหตุขัดข้องต่างๆ ทำให้ไม่สามารถท่องเที่ยวภายในอุทยานได้ ทางบริษัทฯ ขอสงวนสิทธิ์ปรับรายการทดแทนเป็น **กระเช้าหยุนผิงชั้น และเล่นหิมะที่ Snow World \*\***)

ชมโชว์สุดอลังการ **ความประทับใจลี่เจียง** โดยมีฉากหลังเป็นภูเขาหิมะมังกรหยกสุดยิ่งใหญ่ “IMPRESSION OF LIJIANG” การแสดงโชว์จากผู้กำกับชื่อดังก้องโลก จาง อี้ โหมว แสดงโดยชาวชนเผ่าพื้นเมืองนาซีกว่า 600 ชีวิต บอกเล่าวิถีชีวิตของชาวเผ่านาซีและชาวเผ่าโมซัว บนความสูง 3,100 เมตรเหนือระดับน้ำทะเล ยิ่งในวันที่ฟ้าโปร่งไร้เมฆมาบดบัง ทำให้มองเห็นภูเขาหิมะมังกรหยกได้สวยงามชัดเจน



(หมายเหตุ: หากไม่สามารถดูโชว์ได้ เนื่องจากสภาพอากาศไม่เอื้ออำนวย ภัยธรรมชาติ รัฐบาลสั่งปิด หรือเกิดเหตุขัดข้องต่างๆ ทางบริษัทฯ ขอสงวนสิทธิ์ปรับรายการทดแทนเป็น โชว์ LI SHUI JIN SHA)

## กลางวัน

๑๐ บริการอาหารกลางวัน ณ ภัตตาคาร เมนู สุกี้ปลาแชลมอน

## จากนั้น

ชมความงดงามผืนน้ำสีเทอควยซ์ของ **ทะเลสาบไป๋สุยเหอ** ทะเลสาบที่อยู่อีกด้านหนึ่งของภูเขาหิมะมังกรหยก น้ำในทะเลสาบแห่งนี้ไหลลงมาจากการละลายของหิมะบนภูเขาหิมะมังกรหยก สามารถเติมชมความสวยของทะเลสาบได้ตลอดระยะทาง 3 กิโลเมตร หรือจะเลือกนั่งรถรับส่งได้ตามสะดวกไปยังจุดท่องเที่ยวยอดนิยม (**รวมค่ารถแบตเตอรี่**) ระหว่างทางเดินเลียบทะเลสาบจะพบเห็นคู่รักชาวจีนที่นิยมมาถ่ายพรีเวดดิ้ง และมีเจ้าหน้าที่คอยพาจามริมาบริการให้นักท่องเที่ยวได้ถ่ายรูป (**ไม่รวมค่าบริการถ่ายรูป ราคาประมาณ 50 หยวน**) และเดินทางสู่จุดชมวิวกูเขาหิมะมังกรหยกที่เป็นไวรัลในโซเชียลของจีน **YUN TI YANG CAFÉ** หรือในภาษาไทยแปลว่า “สวนกาแฟริมฝั่งเมฆ” เป็นคาเฟ่ที่มีวิว



ฉากหลังสุดอลังการเป็นภูเขาหิมะมังกรหยกอันสวยงาม ทำให้นักท่องเที่ยวต่างพากันมาเช็คอินแบบไม่ขาดสาย (รวมเครื่องดื่มท่านละ 1 แก้ว)



จากนั้น นำท่านเดินทางไปยัง **สถานีรถไฟสายตะวันออกลี่เจียง** นั่งรถไฟความเร็วสูงมุ่งหน้าสู่ **ขบวนที่ D8798** เวลา 19.20 – 22.56 น. ไปยัง **เมืองคุนหมิง** (ใช้เวลาเดินทางประมาณ 3 ชั่วโมง 30 นาที) เมืองแห่งฤดูใบไม้ผลิ มีสภาพอากาศเย็นสบายตลอดปี ฤดูหนาวไม่หนาวจัด และฤดูร้อนไม่ร้อนมาก ถือเป็นเมืองเอกในมณฑลยูนนาน มีชนชาติต่างๆ ดำรงชีวิตอยู่ทั้งหมด 26 ชนชาติ ซึ่งเป็นมณฑลที่มีชนชาติมากที่สุดในประเทศจีน (รวมค่ารถชนกระเป๋)

**คำ** ๑๐ บริการอาหารเย็น ณ ภัตตาคาร เมนู สุกี้เด็ด

จากนั้น พักที่ JIN JIANG / PIN HUA YUE JIA HOTEL หรือระดับเทียบเท่า ★★★★★

วันที่หก

เทศกาลดอกไม้ตามฤดูกาล • ชุมประตุม้าทองไก่หยก และถนนคนเดินหนานผิงเจีย • สนามบิน  
คุนหมิง • สนามบินสุวรรณภูมิ

๑๑ (เช้า/กลางวัน/-)

เช้า

๑๑ บริการอาหารเช้า ณ ห้องอาหารโรงแรม

จากนั้น

นำท่านถ่ายรูปสวยๆ ที่ **เทศกาลดอกไม้ตามฤดูกาล** ในกรณีดอกไม้ไม่บานหรือหมดฤดูกาล นำท่านแวะชม  
ความสวยงามของ **ชุมประตุม้าทองไก่หยก** และเดินเล่นช้อปปิ้งที่ **ถนนคนเดินหนานผิงเจีย**

### โปรแกรมช่วงเดือนพฤษภาคม

- ชมความสวยงามของ **ดอกจาคาแรนต้า (หลันฮวาหยิ่ง)** ในช่วงเดือนเมษายนถึงพฤษภาคมของทุกปี  
หลายเมืองในยูนนานต่างถูกแต่งแต้มด้วยโทนสีม่วงแสนโรแมนติก ตามถนนหนทางต่างๆ ในนคร  
คุนหมิงจะเห็นดอกศรีตรังสีม่วงครามบานสะพรั่ง ซึ่งสองฝากถนนเขียวฉ่ำงlistening เป็นจุดเช็คอินที่ได้รับความนิยม  
เนื่องจากความหนาแน่นของพุ่มดอกศรีตรังที่พร้อมใจกันออกดอกพร้อมกัน



(หมายเหตุ: ปริมาณดอกไม้มากหรือน้อยขึ้นอยู่กับสภาพอากาศและฤดูกาลของแต่ละปี กรณีที่ดอกไม้ยังไม่บาน หรือหมดฤดูกาลก่อนกำหนด ทางบริษัทฯ ขอสงวนสิทธิ์ปรับโปรแกรมทดแทน “สวนดอกไม้อื่นๆ ตามฤดูกาล” หรือปรับเป็นสถานที่อื่นๆ โดยไม่ต้องแจ้งให้ทราบล่วงหน้า)

### โปรแกรมช่วงเดือนมิถุนายน-กรกฎาคม

- ชมความสวยงามของ **ดอกไฮเดรนเยีย** ในช่วงปลายฤดูใบไม้ผลิ และต้นฤดูร้อนที่อากาศเริ่มอบอุ่น ดอกไฮเดรนเยียจะบานสะพรั่งอวดความสวยงามภายในอุทยานบึงน้ำคูหนาน โดยบอกเล่าเรื่องราวของการเปลี่ยนแปลงของฤดูกาลด้วยสีสันที่เปลี่ยนแปลงตลอดเวลา



(หมายเหตุ: ปริมาณดอกไม้มากหรือน้อยขึ้นอยู่กับสภาพอากาศและฤดูกาลของแต่ละปี กรณีที่ดอกไม้ยังไม่บาน หรือหมดฤดูกาลก่อนกำหนด ทางบริษัทฯ ขอสงวนสิทธิ์ปรับโปรแกรมทดแทน “สวนดอกไม้อื่นๆ ตามฤดูกาล” หรือปรับเป็นสถานที่อื่นๆ โดยไม่ต้องแจ้งให้ทราบล่วงหน้า)

### โปรแกรมทดแทนช่วงหมดฤดูกาลดอกไม้ (หรือกรณีดอกไม้ไม่บาน)

นำท่านไปยัง **ซุ้มประตูผ้าทองและซุ้มประตูไก่อหยก** ตั้งอยู่ที่จัตุรัสใจกลางเมืองคุนหมิง มีอายุร่วม 400 ปี ภาษาจีนเรียกว่า “จินหม่าและปี้จี” จนเป็นที่มาของชื่อถนนแห่งนี้ ช่วงแดดร่มลมตก หากอากาศดี ๆ จะมี นักร้อง นักแสดง มาทำการแสดงโชว์บริเวณนี้ สร้างบรรยากาศที่ครึกครื้น และไม่ควรมีแว่เก็บภาพซุ้มประตูที่ประดับไฟสีทองอร่ามโดดเด่นอย่างมากในช่วงค่ำ ถือเป็นจุดเช็คอินที่ห้ามพลาด และอิสระช้อปปิ้ง **ถนนหนานผิงเจีย** ถนนที่เก่าแก่ที่สุดในคุนหมิง ซึ่งตั้งอยู่ใจกลางเมือง แหล่งช้อปปิ้งเสื้อผ้าแบรนด์เนมทั้งของจีนและต่างประเทศ มีสินค้าให้เลือกซื้อมากมาย ร้านเครื่องดื่ม ร้านอาหารพื้นเมือง ร้านขายของที่ระลึก และเอาใจเหล่าสาวก POP MART เลือกซื้อ ART TOY สุดฮิตกันอย่างเพลิดเพลิน

กลางวัน ๑๐) บริการอาหารกลางวัน ณ ภัตตาคาร เมนู อาหารกลางวัน

ได้เวลาสมควร นำท่านเดินทางสู่สนามบิน

18.10 น. ออกเดินทางสู่ **สนามบินสุวรรณภูมิ** โดยเที่ยวบินที่ **KY8367 (บริการอาหารบนเครื่อง)**

\*\* หมายเหตุ: อาหารบนเครื่อง (เฉพาะสายการบินประเทศจีน) อาจจะมีการปรับเปลี่ยนจากอาหารอุ่นร้อนเป็นอาหารว่าง หรือ ยกเลิกโดยไม่แจ้งล่วงหน้า ทั้งนี้ขึ้นอยู่กับสายการบินเป็นผู้กำหนด / เวลาบินอาจจะมีการเปลี่ยนแปลงก่อนออกตัวภายใน กรุณา สอบถามหรือแจ้งเจ้าหน้าที่ก่อนทุกครั้ง \*\*

19.35 น. เดินทางถึง **กรุงเทพฯ ประเทศไทย** โดยสวัสดิภาพ พร้อมความประทับใจมิรู้ลืม

.....

# เงื่อนไขการสำรองที่นั่งและการยกเลิกตั๋ว



## เอกสารที่ใช้ประกอบการเดินทาง

- เอกสารรับรองการได้รับวัคซีนป้องกันโควิด 19 จำนวน 2 เข็มขึ้นไป หรือใบรับรองผลการตรวจโควิด RT-PCR (ในกรณีที่ยังไม่ได้รับวัคซีน)

## การจองตั๋ว

- กรุณาจองตั๋วล่วงหน้า ก่อนการเดินทาง พร้อมชำระมัดจำ 10,000 บาท ส่วนที่เหลือชำระทันทีก่อนการเดินทางไม่น้อยกว่า 21 วัน มิฉะนั้นถือว่าท่านยกเลิกการเดินทางโดยอัตโนมัติ (ช่วงเทศกาลกรุณาชำระก่อนเดินทาง 30 วัน)

## กรณียกเลิก : จอยกรุป

- ยกเลิกก่อนการเดินทาง 45 วันขึ้นไป บริษัทฯ จะคืนเงินค่ามัดจำให้ทั้งหมด โดยหักค่าใช้จ่ายที่เกิดขึ้นจริง ยกเว้นในกรณีวันหยุดเทศกาล, วันหยุดนักขัตฤกษ์ ยกเลิกก่อนการเดินทาง 60 วัน จะคืนเงินค่ามัดจำให้ทั้งหมด โดยหักค่าใช้จ่ายที่เกิดขึ้นจริง (ค่าใช้จ่ายที่เกิดขึ้นจริง อาทิเช่น ค่าตั๋วเครื่องบิน ค่าโรงแรม ฯลฯ)
- ยกเลิกการเดินทาง 45 วัน ก่อนการเดินทาง หักค่าตั๋ว 50% จากราคาขาย และหักค่าใช้จ่ายที่เกิดขึ้นจริงทั้งหมดไม่ว่ากรณีใดๆ ทั้งสิ้น (ค่าใช้จ่ายที่เกิดขึ้นจริง อาทิเช่น ค่าตั๋วเครื่องบิน ค่าโรงแรม ฯลฯ)
- ยกเลิกการเดินทาง 30 วัน ก่อนการเดินทาง บริษัทฯ ขอสงวนสิทธิ์เก็บเงินค่าตั๋วทั้งหมดไม่ว่ากรณีใด ๆ ทั้งสิ้น

## กรณียกเลิก : ตัดกรุป

- ยกเลิกหรือเลื่อนการเดินทางต้องทำก่อนการเดินทาง 60 วัน บริษัทฯ จะคืนเงินค่ามัดจำให้ทั้งหมด ยกเว้นในกรณีวันหยุดเทศกาล, วันหยุดนักขัตฤกษ์ ทางบริษัทฯ ขอสงวนสิทธิ์ยึดเงินมัดจำโดยไม่มีเงื่อนไขใดๆ ทั้งสิ้น
- ยกเลิกการเดินทางภายใน 60 วัน ทางบริษัทฯ ขอสงวนสิทธิ์ยึดเงินมัดจำโดยไม่มีเงื่อนไขใดๆ ทั้งสิ้น
- ยกเลิกการเดินทางหลังชำระเต็มจำนวน ทางบริษัทฯ ขอสงวนสิทธิ์เก็บเงินค่าตั๋วทั้งหมดโดยไม่มีเงื่อนไขใดๆ ทั้งสิ้น

## กรณีเจ็บป่วย

- กรณีเจ็บป่วย จนไม่สามารถเดินทางได้ ซึ่งจะต้องมีใบรับรองแพทย์จากโรงพยาบาลรับรอง บริษัทฯ จะทำการเลื่อนการเดินทางของท่านไปยังคณะต่อไป แต่ทั้งนี้ท่านจะต้องเสียค่าใช้จ่ายที่ไม่สามารถยกเลิกหรือเลื่อนการเดินทางได้ตามความเป็นจริง
- ในกรณีเจ็บป่วยกะทันหันก่อนล่วงหน้าเพียง 7 วันทำการ ทางบริษัทฯ ขอสงวนสิทธิ์ในการคืนเงินทุกกรณี



กรณีจองตั๋ววันหยุดเทศกาล, วันหยุดนักขัตฤกษ์, วันหยุดยาวต่อเนื่อง และได้มีการแจ้งยกเลิกตั๋วทางบริษัทฯ ขอสงวนสิทธิ์เก็บค่าตั๋วทั้งหมด โดยไม่มีเงื่อนไขใดๆ ทั้งสิ้น

## อัตราค่าบริการรวม



- ✉️ ตัวเครื่องบินไป - กลับพร้อมคณะ (ไม่สามารถสะสมไมล์ได้)
- ✈️ ภาษีน้ำมันและภาษีตัวทุกชนิด (สงวนสิทธิ์แก่เพิ่มหากสายการบินปรับขึ้นก่อนวันเดินทาง)
- 🏠 ค่าระวางน้ำหนักกระเป๋า ตามที่สายการบินกำหนด
- 🏨 ที่พักโรงแรมตามรายการ พักห้องละ 2-3 ท่าน (กรณีที่พักไม่มีห้องพักสำหรับ 3 ท่าน ลูกค้ายจะต้องเพิ่มเงินเป็นห้องพักห้องเดียว)
- 🍽️ มื้ออาหารตามรายการระบุ (สงวนสิทธิ์ในการสลับมือหรือเปลี่ยนแปลงเมนูอาหารตามสถานการณ์)
- 🍷 ค่าน้ำดื่มบนรถวันละ 1 ขวด/ท่าน
- 📍 ค่าเข้าชมสถานที่ท่องเที่ยวตามรายการระบุ
- 🚌 ค่ารถโค้ช รับ-ส่ง สถานที่ท่องเที่ยวตามรายการระบุ
- 💰 ประกันอุบัติเหตุวงเงิน 1,000,000 บาท (เป็นไปตามเงื่อนไขตามกรมธรรม์)
- 👤 ค่าทิปไกด์ท้องถิ่น, พนักงานขับรถ

\*เงื่อนไขประกันการเดินทาง ค่าประกันอุบัติเหตุและค่ารักษาพยาบาล คู่คุ้มครองเฉพาะกรณีที่ได้รับอุบัติเหตุของผู้เดินทางระหว่างการเดินทาง ไม่คุ้มครองถึงการสูญเสียทรัพย์สินส่วนตัวและไม่คุ้มครองโรคประจำตัวและปัญหาสุขภาพอื่นๆ

## อัตราค่าบริการไม่รวม



- ✖️ ภาษีมูลค่าเพิ่ม 7% และภาษีหัก ณ ที่จ่าย 3%
- ✖️ ค่าทำหนังสือเดินทางไทย และค่าธรรมเนียมสำหรับผู้ถือพาสปอร์ตต่างชาติ
- ✖️ ค่าน้ำหนักกระเป๋าเดินทางในกรณีที่เกิดเกินกว่าสายการบินกำหนด
- ✖️ ค่าใช้จ่ายส่วนตัว อาทิ อาหารและเครื่องดื่มที่สั่งเพิ่มพิเศษ, โทรศัพท์-โทรสาร, อินเทอร์เน็ต, มินิบาร์, ซักรีดที่ไม่ได้ระบุไว้ในรายการ
- ✖️ ค่าใช้จ่ายอันเกิดจากความล่าช้าของสายการบิน, อุบัติภัยทางธรรมชาติ, การประท้วง, การจลาจล, การนัดหยุดงาน, การถูกปฏิเสธไม่ให้ออกและเข้าเมืองจากเจ้าหน้าที่ตรวจคนเข้าเมืองและเจ้าหน้าที่กรมแรงงานทั้งที่เมืองไทยและต่างประเทศซึ่งอยู่นอกเหนือความควบคุมของบริษัทฯ
- ✖️ ค่าใช้จ่ายที่เกี่ยวข้องกับโรค COVID-19 ทุกกรณี
- ✖️ ค่าวีซ่าท่องเที่ยวเข้าประเทศจีน กรณีทางรัฐบาลจีนประกาศยกเลิกวีซ่า หรือเดินทางเข้าประเทศจีนเกิน 180 วัน/ปี ทั้งนี้ขึ้นอยู่กับประกาศของทางรัฐบาลจีนเป็นหลัก
- ✖️ ค่าดำเนินการวีซ่าจีนสำหรับชาวต่างชาติที่ไม่ได้รับการยกเว้นวีซ่า ผู้เดินทางต้องเป็นผู้ดำเนินการยื่นวีซ่าด้วยตนเอง และชำระค่าธรรมเนียมวีซ่าจีนสำหรับชาวต่างชาติหรือต่างด้าว

**\*\*ทิปหัวหน้าทัวร์ ไม่บังคับ ขึ้นอยู่กับความพึงพอใจของท่าน\*\***



กรณีที่ท่านต้องออกตัวภายใน เช่น (ตัวเครื่องบิน, ตัวรถทัวร์, ตัวรถไฟ) กรุณาสอบถามที่เจ้าหน้าที่ทุกครั้ง ก่อนทำการออกตัว เนื่องจากสายการบินอาจมีการปรับเปลี่ยนไฟล์บิน หรือเวลาบินโดยไม่ได้แจ้งให้ทราบล่วงหน้า ทางบริษัทฯ จะไม่รับผิดชอบใด ๆ ในกรณี ท่านออกตัวภายในโดยไม่แจ้งให้ทราบและหากไฟล์บินมีการปรับเปลี่ยนเวลาบินเพราะถือว่าท่านยอมรับในเงื่อนไขดังกล่าว

## เงื่อนไขอื่น ๆ



- บริษัทฯ ขอสงวนสิทธิ์ในการเก็บค่าใช้จ่ายทั้งหมด กรณีท่านยกเลิกการเดินทางและมีผลทำให้คณะเดินทางไม่ครบตามจำนวนที่บริษัทฯ กำหนดไว้ (15 ท่านขึ้นไป) เนื่องจากเกิดความเสียหายต่อทางบริษัทฯ และผู้เดินทางอื่นที่เดินทางในคณะเดียวกัน บริษัทฯต้องนำไปชำระค่าเสียหายต่าง ๆ ที่เกิดจากการยกเลิกของท่าน
- กรณีที่ท่านต้องออกตัวภายใน เช่น (ตัวเครื่องบิน, ตัวรถทัวร์, ตัวรถไฟ) กรุณาสอบถามที่เจ้าหน้าที่ทุกครั้งก่อนทำการออกตัว เนื่องจากสายการบินอาจมีการปรับเปลี่ยนพลับบิน หรือเวลาบิน โดยไม่ได้แจ้งให้ทราบล่วงหน้า ทางบริษัทฯ จะไม่รับผิดชอบใดๆ ในกรณี ถ้าท่านออกตัวภายในโดยไม่แจ้งให้ทราบและหากไฟลีนมีการปรับเปลี่ยนเวลาบินเพราะถือว่าท่านยอมรับในเงื่อนไขดังกล่าว
- กรณีผู้เดินทางที่ต้องการความช่วยเหลือเป็นพิเศษ เช่น การขอใช้วีลแชร์ที่สนามบิน กรุณาแจ้งบริษัทฯ อย่างน้อย 7 วัน ก่อนการเดินทาง หรือเริ่มตั้งแต่ท่านจองทัวร์ มิฉะนั้นทางบริษัทฯ ไม่สามารถจัดการได้ล่วงหน้า ทางบริษัทฯ ขอสงวนสิทธิ์ในการเรียกเก็บค่าใช้จ่ายตามจริงที่เกิดขึ้นกับผู้เดินทาง (ถ้ามี)
- กรณีท่านเป็นอิสลาม ไม่สามารถทานอาหารบางประเภทได้ โปรดระบุให้ชัดเจนก่อนทำการจอง กรณีแจ้งล่วงหน้าก่อนเดินทางกะทันหัน อาจมีค่าใช้จ่ายเพิ่มเติม
- กรณีใช้หนังสือเดินทางราชการ (เล่มน้ำเงิน) เดินทางเพื่อการท่องเที่ยวเกี่ยวกับคณะทัวร์ หากท่านถูกปฏิเสธในการเข้า - ออกประเทศใดๆ ก็ตาม ทางบริษัทฯ ขอสงวนสิทธิ์ไม่คืนค่าทัวร์และรับผิดชอบใดๆ ทั้งสิ้น
- เมื่อท่านได้ชำระเงินมัดจำหรือทั้งหมด ทางบริษัทฯ จะถือว่าท่านรับทราบและยอมรับในเงื่อนไขต่างๆ ของบริษัทฯ ที่ได้ระบุไว้ในรายการทัวร์ทั้งหมด

## โรงแรมที่พัก



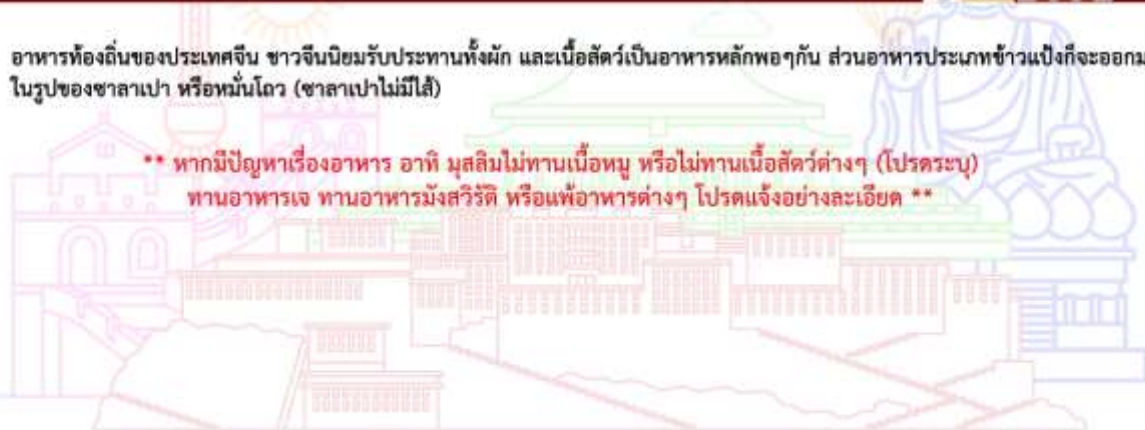
- เนื่องจากห้องพักของโรงแรมในประเทศจีนนั้น มีห้องพักประเภท DOUBLE BED (DBL) ค่อนข้างจำกัด หากลูกค้ามีความประสงค์จะพักห้องประเภทนี้ ควรแจ้งเจ้าหน้าที่ล่วงหน้าก่อนทำการจอง บริษัทฯ จะยึดประเภทห้องพักตามใบจองจากบริษัทเอเจนซีที่ท่านทำการจองทัวร์มาเท่านั้น หากมีการปรับเปลี่ยนห้องพักในระยะเวลาใกล้วันเดินทาง บริษัทฯ ขอสงวนสิทธิ์เปลี่ยนแปลงประเภทห้องพักโรงแรมที่ระบุในรายการทัวร์ เป็นเพียงโรงแรมที่นำเสนอเบื้องต้นเท่านั้น ซึ่งอาจจะมีการเปลี่ยนแปลง แต่โรงแรมที่เข้าพักจะเป็นโรงแรมระดับเดียวกันเท่านั้น (มาตรฐานประเทศจีน)

## อาหาร



-  อาหารท้องถิ่นของประเทศจีน ชาวจีนนิยมรับประทานหมัก และเนื้อสัตว์เป็นอาหารหลักพอๆกัน ส่วนอาหารประเภทข้าวเป็งก็จะออกมาในรูปของซาลาเปา หรือหมั่นโถว (ซาลาเปาไม่มีไส้)

**\*\* หากมีปัญหาเรื่องอาหาร อาทิ มุสลิมไม่ทานเนื้อหมู หรือไม่ทานเนื้อสัตว์ต่างๆ (โปรดระบุ) ทานอาหารเจ ทานอาหารมังสวิรัต หรือแพ้อาหารต่างๆ โปรดแจ้งอย่างละเอียด \*\***



## รายละเอียดเพิ่มเติม



- บริษัทฯ มีสิทธิ์ในการเปลี่ยนแปลงโปรแกรมทัวร์ในกรณีที่เกิดเหตุสุดวิสัยจนไม่อาจแก้ไขได้
- เที่ยวบิน, ราคาและรายการท่องเที่ยว สามารถเปลี่ยนแปลงได้ตามความเหมาะสมโดยคำนึงถึงผลประโยชน์ของผู้เดินทางเป็นสำคัญ
- หนังสือเดินทางต้องมีอายุการใช้งานเหลือไม่น้อยกว่า 6 เดือน และบริษัทฯ รับเฉพาะผู้มีจุดประสงค์เดินทางเพื่อท่องเที่ยวเท่านั้น (หนังสือเดินทางต้องมีอายุเหลือใช้งานไม่น้อยกว่า 6 เดือน บริษัทฯ ไม่รับผิดชอบหากอายุเหลือไม่ถึงและไม่สามารถเดินทางได้)
- ทางบริษัทฯ จะไม่รับผิดชอบใดๆ ทั้งสิ้น หากเกิดความล่าช้าของสายการบิน,สายการบินยกเลิกบิน , การประท้วง, การนัดหยุดงาน, การก่อกองกลางหรือกรณีท่านถูกปฏิเสธการเข้าหรือออกเมืองจากเจ้าหน้าที่ตรวจคนเข้าเมือง หรือ เจ้าหน้าที่กรมแรงงานทั้งจากไทยและต่างประเทศซึ่งอยู่นอกเหนือความรับผิดชอบของบริษัทฯ หรือเหตุภัยพิบัติทางธรรมชาติ (ซึ่งลูกค้าจะต้องยอมรับในเงื่อนไขในกรณีที่เกิดเหตุสุดวิสัย ซึ่งอาจจะปรับเปลี่ยนโปรแกรมตามความเหมาะสม)
- ทางบริษัทฯ จะไม่รับผิดชอบใดๆ ทั้งสิ้น หากผู้เดินทางประสบเหตุสภาวะฉุกเฉินจากโรคประจำตัว ซึ่งไม่ได้เกิดจากอุบัติเหตุในรายการท่องเที่ยว (ซึ่งลูกค้าจะต้องยอมรับในเงื่อนไขในกรณีที่เกิดเหตุสุดวิสัย ซึ่งอยู่นอกเหนือความรับผิดชอบของบริษัทฯ)
- ทางบริษัทฯ จะไม่รับผิดชอบใดๆ ทั้งสิ้น หากท่านใช้บริการของทางบริษัทฯ ไม่ครบ อาทิ ไม่เที่ยวบางรายการ, ไม่ทานอาหารบางมื้อ, เพราะค่าใช้จ่ายทุกอย่างทางบริษัทฯ ได้ชำระค่าใช้จ่ายให้ตัวแทนต่างประเทศแบบเหมาจ่ายขาด ก่อนเดินทางเรียบร้อยแล้ว เป็นการชำระเหมาขาด
- ทางบริษัทฯ จะไม่รับผิดชอบใดๆ ทั้งสิ้น หากเกิดสิ่งของสูญหายจากการโจรกรรมและหรือเกิดอุบัติเหตุที่เกิดจากความประมาทของนักท่องเที่ยวเองหรือในกรณีที่กระเป๋าเกิดสูญหายหรือชำรุดจากสายการบิน
- กรณีที่การตรวจคนเข้าเมืองทั้งที่กรุงเทพฯ และในต่างประเทศปฏิเสธมิให้เดินทางออกหรือเข้าประเทศที่ระบุไว้ในรายการเดินทาง บริษัทฯ ขอสงวนสิทธิ์ที่จะไม่คืนค่าบริการไม่ว่ากรณีใดๆ ทั้งสิ้น
- ตัวเครื่องบินเป็นตัวราคาพิเศษ กรณีที่ท่านไม่เดินทางพร้อมคณะไม่สามารถนำมาเลื่อนวันหรือคืนเงินและไม่สามารถเปลี่ยนชื่อได้ หากมีการปรับราคาบัตรโดยสารสูงขึ้น ตามอัตราค่าน้ำมันหรือค่าเงินแลกเปลี่ยน ทางบริษัทฯ ขอสงวนสิทธิ์ปรับราคาตัวดังกล่าว
- เมื่อท่านตกลงชำระเงินไม่ว่าทั้งหมดหรือบางส่วนผ่านตัวแทนของบริษัทฯ หรือชำระโดยตรงกับทางบริษัทฯ ทางบริษัทฯ จะถือว่าท่านได้ยอมรับในเงื่อนไขข้อตกลงต่างๆ ที่ได้ระบุไว้ข้างต้นนี้แล้วทั้งหมด
- กรู๊ปที่เดินทางช่วงวันหยุดหรือเทศกาลที่ต้องการนัดจำกัดกับสายการบินหรือผ่านตัวแทนในประเทศหรือต่างประเทศ รวมถึงเที่ยวบินพิเศษ เช่น Charter Flight, Extra Flight จะไม่มีการคืนเงินมัดจำหรือค่าทัวร์ทั้งหมด
- ในกรณีของ PASSPORT นั้น จะต้องไม่มีการชำรุด เบิกน้มา การขีดเขียนรูปต่างๆ หรือแม้กระทั่งตราประทับลายการ์ตูน ที่ไม่ใช่การประทับตราอย่างเป็นทางการของตม. กรุณาตรวจสอบ PASSPORT ของท่านก่อนการเดินทางทุกครั้ง หาก ตม. ปฏิเสธการเข้า-ออกเมืองของท่าน ทางบริษัทฯ จะไม่รับผิดชอบใดๆ ทั้งสิ้น
- กรณีมี "คดีความ" ที่ไม่อนุญาตให้ท่านเดินทางออกนอกประเทศได้ โปรดทำการตรวจสอบก่อนการจองทัวร์ว่าท่านสามารถเดินทางออกนอกประเทศได้หรือไม่ ถ้าไม่สามารถเดินทางได้ ซึ่งเป็นสิ่งที่อยู่นอกเหนือการควบคุมของบริษัทฯ ทางบริษัทฯ จะไม่รับผิดชอบใดๆ ทั้งสิ้น
- กรณี "หญิงตั้งครรภ์" ท่านจะต้องมีใบรับรองแพทย์ ระบุชัดเจนว่าสามารถเดินทางออกนอกประเทศได้ รวมถึงรายละเอียดอายุครรภ์ที่ชัดเจน สิ่งนี้อยู่นอกเหนือการควบคุมของบริษัทฯ ทางบริษัทฯ จะไม่รับผิดชอบใดๆ ทั้งสิ้น
- ภาพที่ใช้เพื่อการโฆษณาเท่านั้น



ก่อนตัดสินใจของทัวร์ควรอ่านเงื่อนไขการเดินทางและรายการทัวร์อย่างละเอียด  
ทุกหน้าอย่างถี่ถ้วนแล้วจึงมัดจำเพื่อประโยชน์ของท่านเอง