



บริษัท เพนกวินฮอลิเดย์ จำกัด PENGUIN HOLIDAY CO.,LTD.



12/242 ซอยติวานนท์ 45 แยก 9 (ทรายทอง 9) ตำบลท่าทราย
อำเภอเมืองนนทบุรี จังหวัดนนทบุรี 11000

@penguinholiday

www.penguinholiday.co

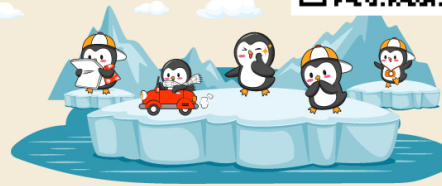
เพนกวินฮอลิเดย์

penguinholiday.co@gmail.com

02-460-9237

093-108-4355

063-565-9366



OSAKA

โอซาก้า เกียวโต ซินไซบาชิ



ZGKIX-2621VZ

5 | 3 | VZ
วัน | คืน | บิน



เช็คอินถ่ายรูปรูปปราสาทโอซาก้า ซ้อปปิ้งย่านดังซินไซบาชิ
สักการะขอพรศาลเจ้าอิมมะ ศาลเจ้าคิฟูเนะ และวัดน้ำใสคิโยมิจิ

เดินทาง : มิ.ย. - ต.ค. 69

19,990

ราคาเริ่ม



★เมนูพิเศษ!!★
บุฟเฟ่ต์ "ซาบู สไตลส์ญี่ปุ่น"

✓ อิสระ 1 วัน เกียวยูนิเวอร์แซล หรือเลือกช้อปปิ้ง

★แถมฟรี!!★
ประกันอุบัติเหตุ

15 คน ออกเดินทาง

บริการอาหาร 3 มื้อ

พักโรงแรม 3 ดาว

น้ำหนักกระเป๋า 20 กก.

เที่ยวกับเรา...ไม่วันสิ้นสุด
LET'S GO GROUP



เกี่ยวกับเรา...ไม่มีวันสิ้นสุด

ZGKIX-2621VZ

5 | 3 | VZ

วัน | คืน | บิน



OSAKA

โอซาก้า เกียวโต ซินไซบาชิ



โปรแกรมเดินทาง 5 วัน 3 คืน Vietjet Air (VZ)

มิถุนายน - ตุลาคม 2569

น้ำหนักกระเป๋า 20 KG

อาหาร 3 มื้อ

เริ่มต้น **19,990** บาท

BKK



KIX

KIX



BKK

ไฟล์ทบิน

เวลาออก

เวลาถึง

VZ820

00:15

07:55

ไฟล์ทบิน

เวลาออก

เวลาถึง

VZ821

08:55

12:55

วันที่	โปรแกรมทัวร์	อาหาร			โรงแรม
		เช้า	เที่ยง	เย็น	
1	สนามบิณสูวรรณภูมิ				
2	สนามบิณคังไซ - ศาลเจ้านัมบะ ยาซากะ - ตลาดปลาคุโรมง - ปราสาทโอซาก้า อิออน มอลล์		×	×	KANSAI AREA HOTEL หรือเทียบเท่า ★★★
3	เกียวโต - ศาลเจ้าคิฟูเนะ - วัดคิโยมิจิ - เปิดประสบการณ์ใหม่ พิธีชงชาแบบ ญี่ปุ่น - โอซาก้า - ซินไซบาชิ	✓	✓	×	KANSAI AREA HOTEL หรือเทียบเท่า ★★★
4	อิสระเต็มวัน หรือเลือกซื้อทัวร์ยูนิเวอร์แซล ตามอัธยาศัย	✓	×	×	KANSAI AREA HOTEL หรือเทียบเท่า ★★★
5	สนามบิณคังไซ - สนามบิณสูวรรณภูมิ	×			

** รายการทัวร์ข้างต้นอาจมีการเปลี่ยนแปลงตามความเหมาะสม **



อัตราค่าบริการ

วันเดินทาง	ราคาทัวร์/ท่าน พักห้องละ 2-3 ท่าน	ราคาทัวร์เด็ก/ท่าน (อายุไม่เกิน 12 ปี)	ราคาทัวร์ไม่รวม ตั๋วเครื่องบิน	ราคา ห้องพักเดี่ยว
19 - 23 มิถุนายน 2569	19,990	19,990	15,990	6,000
26 - 30 มิถุนายน 2569	19,990	19,990	15,990	6,000
03 - 07 กรกฎาคม 2569	19,990	19,990	15,990	6,000
08 - 12 กรกฎาคม 2569	19,990	19,990	15,990	6,000
10 - 14 กรกฎาคม 2569	19,990	19,990	15,990	6,000
05 - 09 สิงหาคม 2569	19,990	19,990	15,990	6,000
21 - 25 สิงหาคม 2569	19,990	19,990	15,990	6,000
28 ส.ค. - 01 ก.ย. 2569	19,990	19,990	15,990	6,000
04 - 08 กันยายน 2569	19,990	19,990	15,990	6,000
11 - 15 กันยายน 2569	19,990	19,990	15,990	6,000
25 - 29 กันยายน 2569	19,990	19,990	15,990	6,000
09 - 13 ตุลาคม 2569	28,990	28,990	20,990	6,000
14 - 18 ตุลาคม 2569	26,990	26,990	18,990	6,000
16 - 20 ตุลาคม 2569	26,990	26,990	18,990	6,000

อัตราค่าบริการสำหรับ เด็กอายุไม่เกิน 2 ปี ณ วันเดินทางกลับ (Infant) ท่านละ 6,000 บาท

ราคาทัวร์ไม่รวมค่าทิปไกด์ และคนขับรถ ท่านละ 2,000 บาท



สำคัญโปรดอ่าน

- กรุณาทำการจองล่วงหน้าก่อนเดินทางอย่างน้อย 30 วัน โดยส่งสำเนาหนังสือเดินทางพร้อมชำระเงินมัดจำ **ท่านละ 15,000 บาท/ท่าน** และชำระส่วนที่เหลือ 21 วัน ก่อนการเดินทาง กรณีวันเดินทางน้อยกว่า 21 วัน ต้องชำระค่าทัวร์เต็มจำนวน 100% เท่านั้น
- อัตราค่าบริการนี้ จำเป็นต้องมีผู้เดินทาง จำนวน 15 ท่าน ขึ้นไป ในแต่ละคณะ กรณีที่มีผู้เดินทางไม่ถึงตามจำนวนที่กำหนด ทางบริษัทฯ ขอสงวนสิทธิ์ในการเลื่อนการเดินทาง หรือเปลี่ยนแปลงอัตราค่าบริการ (ปรับราคาเพิ่มขึ้น เพื่อให้คณะได้ออกเดินทาง ตามความต้องการ)
- ท่านที่ต้องออกบัตรโดยสารภายในประเทศ (ตั๋วเครื่องบิน, รถทัวร์, รถไฟ) กรุณาสอบถามที่เจ้าหน้าที่ทุกครั้งก่อนทำการออกบัตรโดยสาร เนื่องจากสายการบินอาจมีการปรับเปลี่ยนไฟล์ท หรือ เวลาบิน โดยไม่แจ้งให้ทราบล่วงหน้า และการแนะนำจากเจ้าหน้าที่เป็นเพียงการแนะนำเท่านั้น
- ระหว่างท่องเที่ยวหากนักท่องเที่ยวได้รับการตรวจยืนยันว่ามีเชื้อโควิด ทางโรงแรมอาจมีค่าทำความสะอาดห้องพักเพิ่มเติม ถ้ามี (ไม่รวมอยู่ในรายการทัวร์)



Day1 : สนามบินสุวรรณภูมิ

21.00 นัดหมายพร้อมกันที่ **สนามบินสุวรรณภูมิ** ประเทศไทย โปรดสังเกตุป้าย เลทส์โกกรูป พบเจ้าหน้าที่คอยให้การต้อนรับพร้อมอำนวยความสะดวกแก่ท่าน



Day2 : สนามบินคันไซ - ศาลเจ้านัมบะ ยาซากะ - ตลาดปลาคุโรมง - ปราสาทโอซาก้า - อีออน มอลล์

00.15 ออกเดินทางสู่ **สนามบินคันไซ** ประเทศญี่ปุ่น โดยสายการบิน **VIETJET AIR** เที่ยวบินที่ **VZ820** (ไม่มีบริการอาหารและเครื่องดื่มบนเครื่อง) ใช้เวลาเดินทางประมาณ 5 ชั่วโมง 45 นาที

07.55 เดินทางถึง **สนามบินคันไซ** ประเทศญี่ปุ่น ผ่านการตรวจคนเข้าเมืองรับสัมภาระผ่านจุดคัดกรองตามระเบียบของสนามบิน (เวลาที่ญี่ปุ่นเร็วกว่าประเทศไทย 2 ชั่วโมง) หลังจากนั้นนำท่านเดินทางสู่ **ศาลเจ้านัมบะ ยาซากะ** ตั้งอยู่ในย่านนัมบะของเมืองโอซาก้า สามารถเดิน



เท้าจากจุดถ่ายรูปยอดฮิตอย่างป้ายโฆษณากูลิโกะประมาณ 15 นาทีเท่านั้น มีเอกลักษณ์โดดเด่นคือหัวสิงโตปั้นหน้าตาดุต้นขนาดใหญ่ตั้งอยู่ด้านหน้า ด้วยความสูง 17 เมตร ความกว้าง 11 เมตร และความลึก 7 เมตร โดยเชื่อกันว่าปากของสิงโตตัวใหญ่นั้นสามารถกลืนกินสิ่งไม่ดีต่าง ๆ ปิดเป่าความชั่วร้ายให้หายไป และนำพาโชคลาภเข้ามา จึงกลายเป็นที่นิยมสำหรับนักท่องเที่ยวที่จะมาสักการะขอพรเรื่องการเรียนหรือด้านการทำงานให้ประสบความสำเร็จตามที่มุ่งหวัง อีกทั้งงานปั้นสิงโตที่มีเอกลักษณ์โดดเด่น แม้จะมีใบหน้าท่าทางดูอยู่บ้าง ก็กลายเป็นจุดถ่ายรูปยอดนิยมนิยมนำมาเย็บเสื้อลายเจ้าแห่งนี้เลยก็ว่าได้

นำท่านเดินทางไปยัง **ตลาดปลาคุโรมง** ซึ่งเป็นตลาดยอดฮิตและเก่าแก่ที่สุดแห่งหนึ่งในโอซาก้า หลายคนยกย่องให้เป็นครัวแห่งโอซาก้า โดยเสน่ห์ของตลาดแห่งนี้คืออาหารที่จำหน่ายมีทั้งของสดและอาหารปรุงสำเร็จพร้อมรับประทาน สามารถเลือกทานหน้าร้านหรือภายในร้านได้ อาทิ กุ้งมังกร ขาปูยักษ์ ปลาไหลย่าง ทูน่า แซลมอน หอยเม่น หอยเชลล์ โอโคโนมิยากิ และขนมผลไม้ต่าง ๆ



เที่ยง อิสระอาหารกลางวันตามอัธยาศัย เพื่อไม่เป็นการรบกวนเวลาช้อปปิ้งของท่าน

จากนั้นนำท่านเดินทางสู่ **ปราสาทโอซาก้า** สัญลักษณ์อันโดดเด่นของเมืองโอซาก้าและหนึ่งในหน้าประวัติศาสตร์สำคัญของญี่ปุ่น ให้ท่านได้สัมผัสความยิ่งใหญ่ของปราสาทที่สร้างขึ้นโดยโชกุนโทโยโทมิ ฮิเดโยชิ ผู้รวบรวมญี่ปุ่นให้เป็นปึกแผ่น ชมความตระการตาภายนอก ตื่นตากับกำแพงหินหิมะและคูน้ำที่ล้อมรอบปราสาท ซึ่งสะท้อนถึงความแข็งแกร่งของป้อมปราการในอดีต

**** ไม่รวมค่าเข้าชม ท่านละ 1,080 เยน ****

นำท่านช้อปปิ้ง ณ **อ็อบอน มอลล์** ห้างสรรพสินค้าขนาดใหญ่ของญี่ปุ่น ซึ่งรวบรวมสินค้าไว้อย่างครบครันให้ท่านได้เลือกซื้อกันอย่างจุใจ ไม่ว่าจะเป็นโซนเครื่องสำอาง ของใช้เด็ก ของเล่น เสื้อผ้า กระเป๋า รองเท้า ยาสามัญประจำบ้าน หรือแม้กระทั่งผลไม้สด ๆ จากไร่ของญี่ปุ่นก็มีจำหน่ายที่นี่เช่นกัน พิเศษสุด! พบกับร้าน 100 เยน สุดฮิต ที่สินค้าทุกชิ้นในร้านมีราคาเพียง 100 เยนเท่านั้น ถือเป็นร้านยอดนิยมของชาวญี่ปุ่นที่นักท่องเที่ยวไม่ควรพลาด

ค่ำ อิสระอาหารค่ำตามอัธยาศัย เพื่อไม่เป็นการรบกวนเวลาช้อปปิ้งของท่าน

ที่พัก KANSAI AREA HOTEL ระดับ 3 ดาว หรือเทียบเท่า



Day3 : เกียวโต - ศาลเจ้าคิฟูเนะ - วัดคิโยมิสึ - เปิดประสบการณ์ใหม่ พิธีชงชาแบบญี่ปุ่น - โอซาก้า - ซินไซบาชิ

เช้า บริการอาหารเช้า ณ ห้องอาหารของโรงแรม
นำท่านเดินทางสู่ **เกียวโต** เป็นเมืองที่ได้ชื่อว่าเมืองแห่งศิลปะและวัฒนธรรมของญี่ปุ่นอย่างแท้จริง นำท่านเยือน **ศาลเจ้าคิฟูเนะ** หนึ่งในศาลเจ้าที่มีความสวยงามและเปี่ยมไปด้วยมนต์ขลังที่สุดแห่งหนึ่งในจังหวัดเกียวโต ตั้งอยู่ในหมู่บ้านคิฟูเนะ ท่ามกลางหุบเขาทางตอนเหนือ ซึ่งเป็นบริเวณต้นน้ำของแม่น้ำคาโมะ ให้ท่านได้เก็บภาพประทับใจกับทางเดินขึ้นเขาสูงชันที่ขนาบข้างด้วย **โคมไฟไม้สีแดง (Kasuga Lanterns)** เรียงรายไปตามบันไดหิน ซึ่งเป็นภาพจำที่โด่งดังที่สุดของศาลเจ้าคิฟูเนะ โดยชาวญี่ปุ่นนิยมมาสักการะขอพรด้านความรักและการจับคู่ ไม่ว่าจะเป็นการหาคู่ครองหรือการกระชับความสัมพันธ์ให้แน่นแฟ้นยิ่งขึ้น

เที่ยง บริการอาหารกลางวัน ณ ภัตตาคาร **พิเศษ!! บริการท่านด้วยเมนู บุปเฟ่ต์ชาบูต้นตำรับของญี่ปุ่น**
จากนั้นนำท่านชม **วัดคิโยมิสึ** หรือ “วัดน้ำใส” ซึ่งเคยติดรอบสุดท้ายการประกวด 1 ใน 7 สิ่งมหัศจรรย์ของโลกยุคใหม่ เป็นวัดขนาดใหญ่และเก่าแก่ ตั้งอยู่บริเวณเนินเขาอิงาซึยาม่า โดดเด่นด้วยระเบียงไม้ขนาดใหญ่ที่มีโครงสร้างท่อนซุงวางเรียงซ้อนกันรองรับตัววิหาร โดยไม่ใช้ตะปูแม้แต่ตัวเดียว แต่ใช้วิธีการเข้าลิ้มเช่นเดียวกับเรือนไทย วัดแห่งนี้มีอายุเก่าแก่ยิ่งกว่ากรุงเกียวโตมากกว่า 1,200 ปี เป็นที่ประดิษฐานของเทพเอบิสี เทพเจ้าแห่งความร่ำรวยและความมั่งคั่ง รวมถึงพระโพธิสัตว์อวโลกิเตศวร จากระเบียงวัดสามารถถ่ายภาพในจุดชมวิวที่สวยงามที่สุดแห่งหนึ่งของกรุงเกียวโต มองเห็นทัศนียภาพของตัวเมืองได้อย่างงดงาม พร้อมทั้งตัววิหารของวัดคิโยมิสึ และเชิญท่านดื่มด่ำกับศิลปะสามสายที่ไหลมาจากธรรมชาติบนเทือกเขา ซึ่งมีความเชื่อว่า สายที่หนึ่ง ช่วยด้านความมั่งคั่ง สายที่สอง เสริมความงามและเสน่ห์สายที่สาม เสริมสุขภาพและความแข็งแรง



จากนั้นเดินตามทาง สัมผัสกับร้านค้าญี่ปุ่นตบแต่งตามสมัยเอโดะที่มีชื่อเรียกว่า **ถนนสายกาน้ำชา** พร้อมเลือกซื้อสินค้าพื้นเมืองและของที่ระลึกเกี่ยวกับญี่ปุ่นแท้ ๆ อาทิ ขนมโมจิ ขนมขึ้นชื่อของญี่ปุ่น ที่มีให้เลือกชิมหลากหลายรสชาติ ไม่ว่าจะเป็นไส้ถั่วแดงสูตรดั้งเดิม ไส้สตอว์เบอร์รี ช็อกโกแลต เป็นต้น นอกจากนี้ยังมีชาเกียวโต ตู๊กตาเกียวโต ซึ่งมีรูปแบบโดดเด่นเป็นตุ๊กตาเกอิชา สวมชุดกิโมโนประจำชาติอย่างงดงาม เหมาะสำหรับซื้อเป็นของขวัญในราคาย่อมเยา รวมถึงเครื่องเซรามิกญี่ปุ่น ไม่ว่าจะเป็นกาน้ำชา ถ้วย ชามต่าง ๆ และของที่ระลึกอีกมากมายนานาชนิด

นำท่านเปิดประสบการณ์ใหม่กับ **พิธีชงชาญี่ปุ่น** ซึ่งเป็นเอกลักษณ์สำคัญของประเทศญี่ปุ่น อันสะท้อนถึงศิลปะแห่งความสุนทรีย์ในการใช้เวลา ผ่านการดื่มและการชงชาผงสีเขียว หรือมัทฉะ โดยมีต้นกำเนิดมาตั้งแต่ราวศตวรรษที่ 14 ให้ท่านได้สัมผัสบรรยากาศการจำลองธรรมเนียมการพบปะสังสรรค์ในวงสังคมเกี่ยวกับการดื่มและชงชา ซึ่งเคยแพร่หลายในหมู่ชนชั้นสูงของญี่ปุ่น จากนั้นอิสระให้ท่านเลือกซื้อของที่ระลึกตามอัธยาศัย



จากนั้นนำท่านเดินทางสู่โอซาก้า ให้ท่านอิสระช้อปปิ้ง **ย่านชินไซบาชิ** ย่านช้อปปิ้งชื่อดังของนครโอซาก้า ภายในย่านนี้มีร้านค้าเก่าแก่ปะปนกับร้านค้าทันสมัย และมีสินค้าหลากหลายรูปแบบทั้งสำหรับเด็กและผู้ใหญ่ อีกทั้งยังถือเป็นย่านแสงสีและความบันเทิงชั้นนำแห่งหนึ่งของเมือง บริเวณนี้ยังมีร้านอาหารทะเลขึ้นชื่อมากมาย โดยเสน่ห์อย่างหนึ่งคือ การตกแต่งหน้าร้านด้วยแสงไฟนีออนตัดเป็นรูปปู กุ้ง และปลาหมึก ซึ่งดึงดูดความสนใจของนักท่องเที่ยวให้แวะถ่ายภาพเป็นที่ระลึกอย่างคึกคัก ร้านค้าต่าง ๆ พยายามสร้างเอกลักษณ์ให้โดดเด่นที่สุดเพื่อดึงดูดลูกค้าเข้าสู่ร้าน สัญลักษณ์เด่นของย่านนี้คือป้ายไฟติกรูปนักวิ่งของกูลิโกะ ผลิตภัณฑ์ขนมชื่อดังจากญี่ปุ่นนั่นเอง

แนะนำของกินย่านชินไซบาชิ อาทิ ทาโกะยากิ หรือขนมครกญี่ปุ่นได้ปลาหมึกยักษ์ ซึ่งมักเป็นเมนูอันดับต้น ๆ ที่ใคร ๆ ก็ต้องเคยถึง หากมาเที่ยวโอซาก้าแล้วไม่ได้แวะชิมทาโกะยากิสักร้าน บอกได้เลยว่าพลาดมาก เพราะแม้แต่นกที่ไม่ได้ชื่นชอบทาโกะยากิเป็นพิเศษ เมื่อได้มาลองชิมถึงถิ่นโอซาก้าแล้ว ต่างก็ต้องเอ่ยปากชมในรสชาติอย่างไม่ขาดสาย



ค่า
ที่พัก

อิสระอาหารค่ำตามอัธยาศัย เพื่อไม่เป็นการรบกวนเวลาช้อปปิ้งของท่าน
KANSAI AREA HOTEL ระดับ 3 ดาว หรือเทียบเท่า



Day4 : อิสระเต็มวัน หรือเลือกซื้อทัวร์ยูนิเวอร์แซล ตามอัธยาศัย

เช้า บริการอาหารเช้า ณ ห้องอาหารของโรงแรม

หลังอาหารเช้าตามอัธยาศัยให้ท่านเลือกซื้อบั้งตามย่านดังของมหานครโอซาก้า โดยการนั่งรถไฟ (ไม่รวมค่ารถไฟ) ท่านสามารถนั่งรถไฟ JR เพื่อเดินทางเที่ยวในแหล่งท่องเที่ยวชื่อดัง อาทิ

- **โอซาก้า อควาเรียม** พิพิธภัณฑ์สัตว์น้ำในร่มขนาดใหญ่ระดับโลก ที่ท่านจะได้พบกับปลาดอลฟินขนาดใหญ่ซึ่งหาชมได้ยาก ร่วมเฮฮาไปกับปลาพระอาทิตย์ที่มีลำตัวขนาดใหญ่ เพลิดเพลินกับสัตว์ทะเลนานาชนิดจากทั่วทุกมุมโลก เช่น ปลาโลมา ปูแมงมุมยักษ์ ม้าน้ำ และนกเพนกวิน เป็นต้น
- **วัดชิเทนโนจิ** พิพิธภัณฑ์สัตว์น้ำในร่มขนาดใหญ่ระดับโลก ที่ท่านจะได้พบกับปลาดอลฟินขนาดใหญ่ซึ่งหาชมได้ยาก ร่วมเฮฮาไปกับปลาพระอาทิตย์ที่มีลำตัวขนาดใหญ่ เพลิดเพลินกับสัตว์ทะเลนานาชนิดจากทั่วทุกมุมโลก เช่น ปลาโลมา ปูแมงมุมยักษ์ ม้าน้ำ และนกเพนกวิน เป็นต้น
- หรือท่านที่สนใจเดินทางสู่ **ยูนิเวอร์แซล สตูดิโอ ชาร์จเพิ่ม (ไม่รวมค่าเดินทาง)**

สนุกกับเครื่องเล่นหลากหลายจากภาพยนตร์ดัง เช่น “จูราสสิค พาร์ค” และ “สไปเตอร์แมน” เพลิดเพลินกับโซนวันเดอร์แลนด์ สนุกสนานสำหรับครอบครัวพบกับตัวการ์ตูนยอดนิยมอย่าง Hello Kitty, Snoopy และ Sesame Street ไฮไลท์สำคัญคือโซน The Wizarding World of Harry Potter สัมผัสบรรยากาศโลกเวทมนตร์ ชมปราสาทฮอกวอตส์ ย่านฮอกส์มีด และลิ้มลองบัตเตอร์เบียร์ (ไม่มีแอลกอฮอล์) พร้อมสนุกกับเครื่องเล่นชื่อดัง Harry Potter and the Forbidden Journey ที่มอบประสบการณ์เสมือนจริงสุดตื่นเต้นสนุกได้อย่างเต็มอิ่มตลอดทั้งวัน

(หากท่านต้องการซื้อบัตรเครื่องเล่นกรุณาแจ้งเจ้าหน้าที่ล่วงหน้า 7 วันก่อนเดินทาง กรณีที่ลูกค้าต้องการจองบัตรเครื่องเล่นเอง กรุณาสอบถามวันอิสระกับทางบริษัทฯ อีกครั้งเนื่องจากโปรแกรมอาจมีการปรับเปลี่ยนสลับวันตามความเหมาะสม)

DISNEYLAND		DISNEYSEA		UNIVERSAL STUDIOS	
ผู้ใหญ่	3,370 บาท	ผู้ใหญ่	3,370 บาท	ผู้ใหญ่	3,199 บาท
เด็ก (12-17 ปี)	2,800 บาท	เด็ก (12-17 ปี)	2,800 บาท	เด็ก (4-11 ปี)	2,199 บาท
เด็กเล็ก (4-11 ปี)	2,070 บาท	เด็กเล็ก (4-11 ปี)	2,070 บาท	ผู้สูงอายุ (65 ปีขึ้นไป)	2,899 บาท

หมายเหตุ : กรุณาสั่งซื้อล่วงหน้า 7 วัน ก่อนเดินทาง
 เด็กอายุต่ำกว่า 4 ปี ในวันเข้าชมสวนสนุก เข้าฟรี ไม่ต้องซื้อบัตร

อิสระอาหารกลางวัน และอาหารค่ำตามอัธยาศัย เพื่อไม่เป็นการรบกวนเวลาท่องเที่ยวของท่าน

ที่พัก KANSAI AREA HOTEL ระดับ 3 ดาว หรือเทียบเท่า



Day5 : สนามบินคันไซ – สนามบินสุวรรณภูมิ

- เช้า ได้เวลาอันสมควรนำท่านเดินทางสู่ **สนามบินคันไซ** ประเทศญี่ปุ่น
- 08.55 นำท่านเดินทางสู่ **สนามบินสุวรรณภูมิ** ประเทศไทย โดยสายการบิน **VIETJET AIR** เที่ยวบินที่ **VZ821** (ไม่มีบริการอาหารและเครื่องดื่มบนเครื่อง) ใช้เวลาเดินทางประมาณ 5 ชั่วโมง 50 นาที
- 12.55 เดินทางถึง **สนามบินสุวรรณภูมิ** ประเทศไทยโดยสวัสดิภาพ ... พร้อมความประทับใจ

✔ อัตราค่าบริการนี้รวม



ค่าตัวเครื่องบินไป-กลับพร้อมคณะ



ค่าภาษีสนามบินทุกแห่งที่มี



ค่าน้ำหนักกระเป๋าสัมภาระ
เป็นไปตามสายการบินกำหนด



ค่าจ้างมีคฤหาสน์คอยบริการตลอด
การเดินทาง



ค่าอาหารตามมือที่ระบุในรายการ



ค่ารถรับ-ส่ง และนำเที่ยวตามรายการ



ค่าที่พักตามที่ระบุในรายการ
พักห้องละ 2-3 ท่าน



ค่าเข้าชมสถานที่ต่างๆ ตามรายการ



ค่าประกันอุบัติเหตุระหว่างเดินทาง
วงเงินท่านละ 1,000,000 บาท
เงื่อนไขตามกรมธรรม์



ค่าบริการซึ่งได้รวมภาษีมูลค่าเพิ่ม 7% แล้ว
ถ้าบริษัทสามารถ หัก ภาษี ณ ที่จ่าย 3%
(ยอดก่อนภาษีมูลค่าเพิ่ม)



ค่าน้ำดื่มวันละ 1 ขวดต่อท่าน

✘ อัตราค่าบริการนี้ไม่รวม



ค่าใช้จ่ายส่วนตัวนอกเหนือจากรายการที่ระบุ เช่น ค่าทำหนังสือเดินทาง, ค่าโทรศัพท์, ค่าโทรศัพท์
ทางไกล, ค่าอินเทอร์เน็ต, ค่าซักรีด, มินิบาร์ในห้อง (กรุณาสอบถามจากหัวหน้าทัวร์ก่อนการใช้บริการ)



ค่าดำเนินการอื่นๆ สำหรับผู้ที่ไม่ได้ถือหนังสือเดินทางสัญชาติไทย ค่าดำเนินการ
แจ้งเข้า-ออกประเทศ



ค่าอาหารพิเศษที่นอกเหนือจากรายการทัวร์กำหนด และ รวมถึงการริเคเวสอาหารพิเศษต่างๆ
เช่น อาหารเจ มังสวิรัต อาหารทะเล เป็นต้น



ค่าบริการอื่นๆ เพิ่มของสายการบิน เช่น ที่นั่ง อาหาร วิลแชร์ และ บริการเสริมอื่น (ถ้ามี)



ค่าทิปคนขับรถ หัวหน้าทัวร์และมีคฤหาสน์ที่ท้องถิ่น

เงื่อนไขการยกเลิกการเดินทาง

1. กรณีที่นักท่องเที่ยวต้องการ **ขอยกเลิกการเดินทาง เลื่อน หรือ เปลี่ยนแปลงการเดินทาง**

นักท่องเที่ยว (ผู้มีรายชื่อในเอกสารการจอง) จะต้อง อีเมล เพื่อลงนามในเอกสารแจ้งยืนยันยกเลิกการจอง กับทางบริษัทเป็นลายลักษณ์อักษรเท่านั้น ทางบริษัทไม่รับยกเลิกการจองผ่านทางโทรศัพท์ ไม่ว่าจะกรณีใดๆ ทั้งสิ้น

2. กรณีนักท่องเที่ยวต้องการ **ขอรับเงินค่าบริการคืน** กรุณาส่งเอกสารทางอีเมล เอกสารที่ใช้ประกอบการขอรับเงินคืนรายละเอียดดังนี้

- หน้าสมุดบัญชีธนาคารที่ต้องการให้นำเงินเข้า
- ใบเรียกเก็บเงิน หรือ หลักฐานการชำระเงินค่าบริการต่างๆ ทั้งหมด
- พาสปอร์ตหน้าแรกของผู้เดินทาง

**** กรณีมอบอำนาจจะต้องมีหนังสือมอบอำนาจ และ สำเนาบัตรประชาชนของผู้รับมอบอำนาจ ****

เงื่อนไขการคืนเงินค่าบริการดังนี้

แจ้งยกเลิกก่อนเดินทาง ตั้งแต่ 30 วันขึ้นไป	คืนค่าใช้จ่ายทั้งหมด หรือ หักค่าใช้จ่ายจริงที่เกิดขึ้น (กรณีวันเดินทางตรงกับช่วงวันหยุดนักขัตฤกษ์ ไม่ว่าจะวันใดวันหนึ่ง ทางบริษัทขอสงวนสิทธิ์ในการยกเลิกการเดินทางไม่น้อยกว่า 55 วัน)
แจ้งยกเลิกก่อนเดินทาง 15-29 วัน	เก็บค่าใช้จ่ายท่านละ 50% ของค่าทัวร์ หรือ หักค่าใช้จ่ายจริงที่เกิดขึ้น (กรณีที่ค่าใช้จ่ายตามจริงมากกว่ากำหนด ทางบริษัทขอสงวนสิทธิ์ในการเรียกเก็บค่าใช้จ่ายเพิ่ม)
แจ้งยกเลิกก่อนเดินทาง 0-14 วัน	เก็บค่าใช้จ่ายท่านละ 100% ของค่าทัวร์



ข้อมูลสำคัญเกี่ยวกับโรงแรมที่พักที่ท่านควรรทราบ

1. เนื่องจากการวางแผนผังห้องพักของแต่ละโรงแรมแตกต่างกัน เช่น ห้องพักแบบห้องเดี่ยว (Single) ห้องพักแบบห้องคู่ 2 ท่าน (Twin/Double) และ ห้องพักแบบ 3 ท่าน / 3 เตียง (Triple Room) จึงอาจทำให้ห้องพักแต่ละประเภท อาจจะไม่ติดกัน หรือ อยู่คนละชั้นกัน และบางโรงแรมอาจจะไม่มีห้องพักแบบ 3 ท่าน ซึ่งถ้าต้องการเข้าพัก 3 ท่าน อาจจะต้องเป็น 1 เตียงใหญ่ กับ 1 เตียงพับเสริม หรือ อาจมีความจำเป็นต้องแยกห้องพักเป็นห้องคู่ 1 ห้อง (Twin/Double) และ ห้องเดี่ยว 1 ห้อง (Single) ไม่ว่ากรณีใดๆ ทางบริษัทขอสงวนสิทธิ์ในการเรียกเก็บค่าบริการเพิ่มตามจริงที่เกิดขึ้นจากนักท่องเที่ยว
2. กรณีที่มีงานจัดประชุมนานาชาติ (Trade Fair) เป็นผลให้ค่าโรงแรมสูงขึ้นมาก และ ห้องพักในเมืองเต็ม บริษัทฯ ขอสงวนสิทธิ์ในการปรับเปลี่ยน หรือย้ายเมืองเพื่อให้เกิดความเหมาะสม
3. โดยส่วนใหญ่ตามธรรมเนียม ของห้องพักจะเป็นห้องพักที่ห้ามสูบบุหรี่ (Non Smoking Room) โดยทางโรงแรมอาจมีการติดตั้งอุปกรณ์ดับจับควันไว้ในห้อง กรณีที่มีการลักลอบสูบบุหรี่ในห้องพัก และถูกตรวจสอบได้ ผู้เข้าพักจำเป็นต้องชำระค่าปรับกับโรงแรม โดยตรง โดยค่าปรับขึ้นอยู่กับเงื่อนไขของแต่ละโรงแรม



ข้อมูลสำคัญเกี่ยวกับสายการบินที่ท่านควรรทราบ

1. เกี่ยวกับที่นั่งบนเครื่องบิน เนื่องจากบัตรโดยสาร เป็นแบบหมู่คณะ (ราคาพิเศษ) สายการบินจึงขอสงวนสิทธิ์ในการเลือกที่นั่งบนเครื่องบินทุกกรณี แต่ทางบริษัทจะพยายามให้มากที่สุด ให้ลูกค้าผู้เดินทางที่มาด้วยกันได้นั่งด้วยกัน หรือใกล้กันให้มากที่สุดเท่าที่จะสามารถทำได้
2. กรณีที่ท่านเป็นมุสลิม หรือ นับถือศาสนาอิสลาม หรือ แพ้อาหารบางประเภท โปรดระบุมารให้ชัดเจนในขั้นตอนการจอง กรณีที่แจ้งล่วงหน้าก่อนเดินทางกะทันหัน อาจมีค่าใช้จ่ายเพิ่มเพื่อชำระกับเมนูใหม่ที่ต้องการ เพราะเมนูเดิมของคุณะ ไม่สามารถยกเลิกได้
3. บางสายการบินอาจมีเงื่อนไขเกี่ยวกับการให้บริการอาหารบนเครื่องแตกต่างกัน ขอให้ท่านทำความเข้าใจถึงวัฒนธรรมประจำชาติ ของแต่ละสายการบินที่กำลังให้บริการท่านอยู่
4. สายการบินอาจมีการงดเสิร์ฟอาหาร และเครื่องดื่ม หรือเปลี่ยนแปลงรูปแบบอาหาร ขึ้นอยู่กับสายการบินเป็นผู้กำหนด



เงื่อนไข และข้อควรทราบอื่นๆ ที่ทั่วไป ที่ท่านควรทราบ

1. ทั๋วรนี้สำหรับผู้มีวุฒิประสงคืเพื่อการท่องเที่ยวเท่านั้น
2. ทั๋วรนี้ขอสงวนสิทธิ์สำหรับผู้เดินทางที่ถือหนังสือเดินทางธรรมดา (หน้าปกสีน้ำตาล / เลือดหมู) เท่านั้น กรณีที่ท่านถือหนังสือเดินทางราชการ (หน้าปกสีน้ำเงินเข้ม) หนังสือเดินทางทูต (หน้าปกสีแดงสด) และต้องการเดินทางไปพร้อมคณะทั๋วร อันมีวุฒิประสงคืเพื่อการท่องเที่ยว โดยไม่มีจดหมายเชิญ หรือ เอกสารใดเชื่อมโยงเกี่ยวกับการขออนุญาตการใช้หนังสือเดินทางพิเศษอื่นๆ หากไม่ผ่านการอนุมัติขอเคาน์เตอร์เช็คอินด้านตรวจคนเข้าเมือง ทั้งฝั่งประเทศไทย (ต้นทาง) ขาออก และ ต่างประเทศ (ปลายทาง) ขาเข้า ไม่ว่ากรณีใดก็ตาม ทางบริษัทขอสงวนสิทธิ์ไม่รับผิดชอบความผิดพลาดที่จะเกิดขึ้นในส่วนนี้ ไม่ว่าส่วนใดส่วนหนึ่ง
3. ทั๋วรนี้เป็นทั๋วรแบบเหมาจ่ายล่วงหน้าเรียบร้อยแล้ว หากท่านไม่ได้ร่วมเดินทางหรือใช้บริการตามที่ระบุไว้ในรายการ ไม่ว่าบางส่วนหรือทั้งหมด หรือถูกปฏิเสธการเข้า-ออกเมือง หรือด้วยเหตุผลใดๆ ก็ตาม ทางบริษัทขอสงวนสิทธิ์ไม่คืนเงินค่าบริการ ไม่ว่าบางส่วนหรือทั้งหมดให้แก่ท่านไม่ว่ากรณีใดๆ ก็ตาม
4. ทางบริษัทขอสงวนสิทธิ์ไม่รับผิดชอบค่าเสียหายจากความผิดพลาดในการสะกดชื่อ นามสกุล คำนำหน้าชื่อ เลขที่หนังสือเดินทาง เลขที่วีซ่า และอื่นๆ เพื่อใช้ในการจองตั๋วเครื่องบิน ในกรณีที่นักท่องเที่ยวยัง หรือ เอเยนต์ไม่ได้ส่งหน้าหนังสือเดินทาง และ หน้าวีซ่ามาให้กับทางบริษัทพร้อมการชำระเงินมัดจำหรือส่วนที่เหลือทั้งหมด
5. ทางบริษัทขอสงวนสิทธิ์ในการเปลี่ยนแปลงรายการการเดินทางตามความเหมาะสม เพื่อให้สอดคล้องกับ สถานการณ์ ภูมิอากาศ และเวลา ณ วันที่เดินทางจริงของประเทศที่ท่านเดินทาง ทั้งนี้ ทางบริษัทจะคำนึงถึงความปลอดภัย และ ประโยชน์ของลูกค้าเป็นสำคัญ
6. ทางบริษัทขอสงวนสิทธิ์ไม่รับผิดชอบต่อความเสียหายหรือค่าใช้จ่ายใดๆ ที่เพิ่มขึ้นของนักท่องเที่ยวยังที่ไม่ได้เกิดจากความผิดของทางบริษัท เช่น การก่อการร้าย ภัยสงคราม ภัยธรรมชาติ การจลาจล การปฏิวัติ การนัดหยุดงาน อุบัติเหตุ ความเจ็บป่วย ความสูญหายหรือเสียหายของสัมภาระ ความล่าช้า เปลี่ยนแปลง หรือ การบริการของสายการบิน เหตุสุดวิสัยอื่น เป็นต้น
7. อัตราค่าบริการนี้คำนวณจากอัตราแลกเปลี่ยนเงินตราต่างประเทศ ณ วันที่ทางบริษัทเสนอราคา ดังนั้น ทางบริษัทขอสงวนสิทธิ์ในการปรับราคาค่าบริการเพิ่มขึ้น ในกรณีที่มีการเปลี่ยนแปลงอัตราแลกเปลี่ยนเงินตราต่างประเทศ ค่าตัว เครื่องบิน ค่าภาษีน้ำมัน ค่าภาษีสนามบิน ค่าประกันภัยสายการบิน การเปลี่ยนแปลงเกี่ยวกับ ใดๆ ที่ทำให้ต้นทุนสูงขึ้น
8. มีบุคคล พักงาน หรือตัวแทนของทางบริษัท ไม่มีอำนาจในการให้คำสัญญาใดๆ แก่บริษัท เว้นแต่มีเอกสารลงนามโดยผู้มีอำนาจของบริษัทกำกับเท่านั้น
9. นักท่องเที่ยวต้องมีความพร้อมในการเดินทางทุกประการ หากเกิดเหตุสุดวิสัยใดๆ ระหว่างรอการเดินทาง อันไม่ใช่เหตุที่เกี่ยวข้องกับทางบริษัท อาทิ วีซ่าไม่ผ่าน เกิดอุบัติเหตุที่ไม่สามารถควบคุมได้ นอกเหนือการควบคุมและคาดหมาย ทางบริษัทจะรับผิดชอบคืนค่าทั๋วรเฉพาะส่วนที่บริษัทยังไม่ได้ชำระแก่ทางคู่ค้าของทางบริษัท หรือจะต้องชำระตามข้อ ตกลงแก่คู่ค้าตามหลักปฏิบัติเท่านั้น
10. คณะทั๋วรนี้ เป็นการชำระค่าใช้จ่ายทั้งหมดแบบผูกขาดกับตัวแทนบริษัทที่ได้รับการรับรองอย่างถูกต้อง ณ ประเทศปลายทาง ซึ่งบางส่วนของโปรแกรมอาจจำเป็นต้องท่องเที่ยวอันเป็นไปตามนโยบายของประเทศปลายทางนั้นๆ กรณีที่ท่านไม่ต้องการใช้บริการส่วนใดส่วนหนึ่ง ไม่ว่ากรณีใดก็ตาม จะไม่สามารถคืนค่าใช้จ่ายให้ได้ และ อาจมีค่าใช้จ่ายเพิ่มเติมขึ้น ตามมาเป็นบางกรณี ทางบริษัทขอสงวนสิทธิ์ในการเรียกเก็บค่าใช้จ่ายที่เกิดขึ้นจริงทั้งหมดกับผู้เดินทาง กรณีที่เกิดเหตุการณ์ขึ้น ไม่ว่ากรณีใดก็ตาม
11. กรณีลูกค้าที่จองเฉพาะทั๋วรไม่รวมบัตรโดยสารโดยเครื่องบิน (จอยด์แลนด์ทั๋วร ชื่อตัวเครื่องบินแยกเอง) ในวันเริ่มทั๋วร (วันที่หนึ่ง) ท่านจำเป็นต้องมารอคณะเท่านั้น ทางบริษัทไม่สามารถให้คณะ รอท่านได้ ไม่ว่ากรณีใดก็ตาม กรณีที่ไฟล์ทของท่านถึงช้ากว่าคณะ และ ยืนยันเดินทาง ท่านจำเป็นต้องเดินทางตามคณะไปยังเมือง หรือ สถานที่ท่องเที่ยวที่ท่านอยู่ในเวลานั้นๆ กรณีนี้ จะมีค่าใช้จ่ายเพิ่ม ท่านจำเป็นต้องชำระค่าใช้จ่ายที่ใช้ในการเดินทางด้วยตนเองทั้งหมดเท่านั้น ไม่ว่า กรณีใดก็ตาม และ ทางบริษัทขอสงวนสิทธิ์ไม่สามารถชดเชย หรือ ทดแทน หากท่านไม่ได้ท่องเที่ยวเมือง หรือ สถานที่ท่องเที่ยวใดๆ สถานที่หนึ่ง ทุกกรณี เนื่องจากการชำระแบบเหมาจ่ายกับตัวแทนแล้วทั้งหมด