



บริษัท เพนกวินฮอลิเดย์ จำกัด PENGUIN HOLIDAY CO.,LTD.



12/242 ซอยติวานนท์ 45 แยก 9 (ทรายทอง 9) ตำบลท่าทราย
อำเภอเมืองนนทบุรี จังหวัดนนทบุรี 11000

@penguinholiday

www.penguinholiday.co

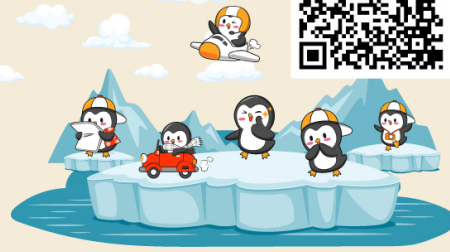
เพนกวินฮอลิเดย์

penguinholiday.co@gmail.com

02-460-9237

093-108-4355

063-565-9366



PENGUIN
HOLIDAY CO.,LTD.
License No. 11/12335

BEST JAPAN

รหัส : BT_NRT_S15_XJ

5 วัน | 3 คืน



มหัทศจรสย Tokyo

อาซากุสะ • โอไดบะ • ช้อปปิ้ง • DOUBLE FREEDAY

18,999.-

ราคา
เริ่มต้น

สุดฟิน!! อิสระช้อปปิ้ง 2 วันเต็ม!!

เดินเล่นโตเกียว เที่ยวอ่าดิสนีย์แลนด์หรือย่านไกล์คียง

📍 เดินทาง : พ.ค. - ก.ย. 69



อิสระตามอริยาศย 2 วัน



วัดอาซากุสะ



ช้อปปิ้งโอไดบะ



น้ำหนักกระเป๋า
20 Kg.



พักรวม
3 คืน



อาหาร
4 มื้อ



ลัการะทอพร ณ วัดศกค้ลลลลล อาซากุสะ- ชมชกนเนเจอร์กันค้บโอไดบะ- ห้าง Driver City Tokyo Plaza



BEST JAPAN

รหัส : BT_NRT_S15_XJ

5 วัน 3 คืน

Tokyo

อาซากุสะ • โอไดบะ • ช้อปปิง • DOUBLE FREEDAY

	FLIGHT : XJ600	FLIGHT : XJ601
	DMK 23:25 → NRT 08:00	NRT 09:15 → DMK 14:40

สุดฟิน!! อิสระช้อปปิง 2 วันเต็ม!!
 เล่นสนุกโตเกียว
 เที่ยวดำดิสनीแลนด์หรือย่านไกล์คิง

โปรแกรมเดินทาง

- 1 • สนามบินดอนเมือง กรุงเทพฯ
- 2 • ทำอาหารคายนานาชาตินาริตะ • วัดอาซากุสะ • ถนนนากามิยะ • ช้อปปิงปลอดภาษี • ดันคัมโอไดบะ
- 3 • อิสระช้อปปิงและท่องเที่ยวตามอริยาซึย หรือเลือกอิสระ-ดิสनीแลนด์ ไม่มีบริการรถรับ - ส่ง
- 4 • อิสระช้อปปิงและท่องเที่ยวตามอริยาซึย หรือเลือกอิสระ-ดิสनीแลนด์ ไม่มีบริการรถรับ - ส่ง
- 5 • ทำอาหารคายนานาชาตินาริตะ • สนามบินดอนเมือง กรุงเทพฯ

อาหาร : 4 มื้อ			โรงแรม : 3 คาว
เช้า	กลางวัน	เย็น	
	✓		HOTEL ASIA NARITA ห้องเดี่ยวท่านมาตรฐานญี่ปุ่น
✓			HOTEL ASIA NARITA ห้องเดี่ยวท่านมาตรฐานญี่ปุ่น
✓			HOTEL ASIA NARITA ห้องเดี่ยวท่านมาตรฐานญี่ปุ่น
✓			



อิสระตามอริยาซึย 2 วัน



วัดอาซากุสะ



ช้อปปิงโอไดบะ



รายการทัวร์อาจมีการปรับเปลี่ยนตามความเหมาะสม โดยสถานการณหน้างานเป็นหลัก แต่จะเกี่ยวครบทุกรายการ

อัตราค่าบริการและเงื่อนไขรายการท่องเที่ยว

วันเดินทาง	จำนวน	ผู้ใหญ่	เด็กอายุต่ำกว่า 6 ปีไม่มีเตียง	พักเดี่ยว
14 - 18 พฤษภาคม 2569	30+1	20,999	18,999	7,900
04 - 08 มิถุนายน 2569	30+1	20,999	18,999	7,900
11 - 15 มิถุนายน 2569	30+1	20,999	18,999	7,900
12 - 16 มิถุนายน 2569	30+1	20,999	18,999	7,900
18 - 22 มิถุนายน 2569	30+1	20,999	18,999	7,900
19 - 23 มิถุนายน 2569	30+1	20,999	18,999	7,900
02 - 06 กรกฎาคม 2569	30+1	19,999	17,999	7,900
03 - 07 กรกฎาคม 2569	30+1	19,999	17,999	7,900
10 - 14 กรกฎาคม 2569	30+1	19,999	17,999	7,900
30 กรกฎาคม 2569 - 03 สิงหาคม 2569	30+1	19,999	17,999	7,900
07 - 11 สิงหาคม 2569	30+1	20,999	18,999	7,900
13 - 17 สิงหาคม 2569	30+1	19,999	17,999	7,900
14 - 18 สิงหาคม 2569	30+1	19,999	17,999	7,900
21 - 25 สิงหาคม 2569	30+1	19,999	17,999	7,900
17 - 21 กันยายน 2569	30+1	18,999	16,999	7,900
24 - 28 กันยายน 2569	30+1	19,999	17,999	7,900

****ราคา INFANT (อายุไม่ถึง 2 ปี บริบูรณ์ ณ วันเดินทางกลับ) ท่านละ 6,000 บาท**

อัตรานี้รวมรายการทัวร์และตั๋วเครื่องบินแล้ว**

ราคา JOINLAND หักตั๋วเครื่องบินออกท่านละ 9,000 บาท

อัตราค่าบริการนี้ไม่รวม ค่าทิปไกด์, พนักงานขับรถ รวมทั้งทริป 2,000 บาท/ท่าน

สำหรับลูกค้าเส้นทางญี่ปุ่น ทุกเส้นทาง ที่ซื้อทัวร์ในราคาโปรโมชั่นทางบริษัทของสงวนสิทธิ์ในการ

งดให้บริการรับซื้อบริการเสริมทุกชนิด เช่น ที่นั่ง น้ำหนัก หรือ อาหาร เป็นต้น

ขอสงวนสิทธิ์ในการเลือกที่นั่งบนเครื่องบิน เนื่องจากการจัดที่นั่งบนเครื่องบิน เป็นสิทธิ์ของเจ้าหน้าที่เช็คอิน

ซึ่งทางบริษัทไม่สามารถเข้าไปแทรกแซงได้

หมายเหตุ



ราคาโปรโมชั่น สำหรับผู้ที่เดินทางเที่ยวตามโปรแกรมทัวร์เท่านั้น!!
หากผิดวัตถุประสงค์ เช่น แยกเดินทาง หรือ จองโรงแรมแยกจากทัวร์เอง
ทางบริษัทฯ ขออนุญาตไม่รับผิดชอบค่าใช้จ่ายที่เกิดขึ้นและ**ไม่คืนเงิน**ค่าโรงแรม
ที่ระบุในโปรแกรมทุกกรณีทั้งนี้ประกันอุบัติเหตุจะ**ไม่คุ้มครอง**
การเดินทางลูกค้าที่ประสงค์แยกจากคณะ

หมายเหตุ



ทางบริษัทฯ ไม่มีนโยบายให้โค้ดรับฝากกระเป๋าสัมภาระ หรือ สิ่งของต่างๆของลูกค้า ทุกกรณี
ไม่ว่าด้วยสาเหตุใดๆก็ตาม เช่น แยกกลับโรงแรมเอง หรือ แยกออกจากกรุ๊ปไปทำธุระ เป็นต้น
หากมีการรับฝาก และสิ่งของสูญหายหรือชำรุด ทางบริษัทฯ โค้ด และคนขับรถ จะไม่รับผิดชอบทุกกรณี

โปรแกรมการเดินทาง 5 วัน 3 คืน : เดินทางโดยสายการบินไทยแอร์เอเชียเอ็กซ์



BKK	→	NRT
เที่ยวบิน	ออก	ถึง
XJ600	23.55	08.00

NRT	→	BKK
เที่ยวบิน	ออก	ถึง
XJ601	09.15	14.40

วันแรก กรุงเทพมหานคร สนามบินดอนเมือง

- 20.30 น. พร้อมกันที่ สนามบินดอนเมือง อาคาร 1 ชั้น 3 ประตู 1 อาคาร Service hall พบหัวหน้าทัวร์ และพาท่านไปเช็คอินที่เคาน์เตอร์ สายการบินไทยแอร์เอเชียเอ็กซ์ Thai Air Asia X (XJ) โดยมีเจ้าหน้าที่อำนวยความสะดวกแก่ทุกท่าน
- 23.55 น. ออกเดินทางสู่ เมืองนาริตะ ประเทศญี่ปุ่น โดยเที่ยวบิน XJ600 (ค่าทัวร์ไม่รวมอาหารบนเครื่อง)



หมายเหตุ



สำหรับลูกค้าที่มีความประสงค์ต้องการเลือกที่นั่ง เนื่องจากตัวเครื่องบินของคณะเป็นตัวกรุ๊ป

ระบบจะแรนดอมที่นั่ง ไม่สามารถเลือกที่นั่งได้

ซึ่งเป็นไปตามเงื่อนไขของสายการบิน หากลูกค้าต้องการเลือกที่นั่ง

สายการบินไทยแอร์เอเชีย เอ็กซ์ มีการบริการเลือกที่นั่งและอัฟที่นั่ง อัตราค่าบริการเป็นไปตามสายการบินกำหนด

กรุณาแจ้งพนักงานขายทุกครั้งก่อนทำการจองและหากลูกค้าต้องการรถเช่าวีลแชร์

ณ สนามบิน กรุณาแจ้งพนักงานขายก่อนออกเดินทางอย่างน้อย 3-5 วัน

วันที่สอง

ท่าอากาศยานนานาชาตินาริตะ • วัดอาซากุสะ • ถนนนากามิเสะ • ซ้อปิงปลอดภาษี •
ต้นดัมโอโดบะ

📍 (-/กลางวัน/-)

08.00 น.

เดินทางถึง **ท่าอากาศยานนานาชาตินาริตะ ประเทศญี่ปุ่น** พบการต้อนรับอย่างอบอุ่นจากเจ้าหน้าที่ (เวลาท้องถิ่นที่ญี่ปุ่นเร็วกว่าประเทศไทย 2 ชั่วโมง) **นาริตะ** เป็นเมืองในจังหวัดชิบะ ประเทศญี่ปุ่น เป็นที่ตั้งของท่าอากาศยานนานาชาตินาริตะ ซึ่งเป็นท่าอากาศยานนานาชาติที่ให้บริการสำหรับพื้นที่ของกรุงโตเกียวและเมืองโดยรอบ หลังจากผ่านขั้นตอนของกรมศุลกากรเรียบร้อยแล้ว

จากนั้น

ชมวัดอาซากุสะ ที่มีประตูและโคมแดงยักษ์เป็นเอกลักษณ์อย่างโดดเด่นบริเวณด้านหน้าทางเข้าวัด ถูกสร้างขึ้นเสร็จเมื่อประมาณปี ค.ศ. 645 ตามตำนานเล่าว่าเมื่อประมาณปี 628 สองพี่น้องได้ออกเรือไปตกปลา และตก RUBIN เจ้าแม่กวนอิมได้ที่แม่น้ำสุมิตะ และแม้ว่าพวกเขาจะพยายามทิ้ง RUBIN กลับลงสู่แม่น้ำเท่าไรก็ตาม RUBIN เจ้าแม่กวนอิมก็จะกลับมาหาพวกเขาอยู่เสมอ จึงได้มีการสร้างวัดนี้ขึ้นเพื่อเป็นที่ประดิษฐานของ RUBIN เจ้าแม่กวนอิม และกลายมาเป็นวัดที่นิยมอันดับหนึ่งของเมืองโตเกียวในปัจจุบัน



นำท่านชม

ถนนนากามิसे ตัวถนนจะมีความยาวตลอดสายประมาณ 200 เมตร ประกอบไปด้วยร้านค้ามากมาย 2 ฝั่งทางเดิน มีสินค้า ขนม อาหารและของที่ระลึกหลากหลายจำหน่ายตลอดทางเดิน ไม่ว่าจะเป็นชุดยูคาตะ, รัมพ์บ, ขนมขบเคี้ยวหลากหลายชนิด เช่น ขนมมันจูหรือขนมที่มีแป้งคล้ายกับโมจิ แล้วมีไส้ข้างใน ให้เลือกกันหลากหลายแบบ โดยร้านค้าต่างๆมักจะให้ชิมก่อนที่จะซื้อได้



กลางวัน

๑๒ บริการอาหารกลางวัน ณ ภัตตาคาร

นำท่านสู่

ซ้อปปิงปลอดภาษี เป็นร้านค้าปลอดภาษีบริการสินค้า เพื่อสุขภาพ แบรินด์เนม เครื่องสำอาง เครื่องใช้ไฟฟ้า เป็นต้น ซึ่งโดยส่วนใหญ่แล้ว คนญี่ปุ่น นิยมรักษาสุขภาพด้วยการเพิ่มวิตามินให้แก่ร่างกาย จะเห็นได้ว่า วิตามินบำรุงร่างกายในประเทศญี่ปุ่นนั้น มีมากมายหลากหลายยี่ห้อ ส่วนเครื่องสำอางของประเทศญี่ปุ่นก็ไม่แพ้ที่อื่นๆเช่นกัน มีแบรนด์ที่ขึ้นชื่อหลากหลายมากมายในญี่ปุ่น บริการที่ร้านปลอดภาษีนี้เช่นเดียวกัน



จากนั้น

เดินทางสู่ **โอไดบะ** แหล่งช้อปปิ้งและความบันเทิงของโตเกียว มีสภาพเป็นเกาะอยู่ที่อ่าวโตเกียว ใน สมัยเอโดะ ค.ศ. 1603 – 1868 เกาะโอไดบะ ถูกสร้างขึ้นเพื่อเป็นป้อมปราการป้องกันการรุกราน ของข้าศึก ต่อมาอีก 100 กว่าปี เกาะนี้ถูกถมเพิ่มเพื่อใช้เป็นที่อยู่อาศัย ตึก สำนักงานและท่าเรือ ค.ศ. 1990 มีโรงแรมและศูนย์การค้าเข้ามาเปิดและเริ่มมีสิ่งก่อสร้างใหม่ๆเริ่มทยอยเกิดขึ้น เช่น ตึก FUJI TV BUILDING , TELECOM CENTER เป็นต้น อิสระให้ท่านช้อปปิ้งตามอัยาศัยที่ **ห้าง Diver City Tokyo Plaza** เป็นห้างสรรพสินค้าที่มีแบรนด์เนมทั้งในและต่างประเทศให้เลือกซื้อมากมาย รวมไปถึงร้านอาหารต่างๆอีกด้วย บริเวณด้านหน้าแห่งนี้ ท่านจะได้พบกับ **หุ่นยนต์กันดั้ม** ซึ่งมีขนาดเท่าของจริงด้วยความสูงโดยประมาณ 19 เมตร ตั้งเด่นเป็นสง่าให้ท่านได้ถ่ายรูปเก็บความประทับใจอีกด้วย



คำ **๑๗ อิสระอาหารค่ำตามอัยาศัย**

ที่พัก **HOTEL ASIA NARITA** ระดับ 3 ดาว หรือเทียบเท่ามาตรฐานของประเทศญี่ปุ่น
(โรงแรมที่ระบุในรายการทัวร์เป็นเพียงโรงแรมที่นำเสนอเบื้องต้นเท่านั้น ซึ่งอาจมีการเปลี่ยนแปลงแต่โรงแรมที่เข้าพักจะเป็นโรงแรมระดับเทียบเท่ากัน)

เช้า

๑๑ บริการอาหารเช้า ณ ห้องอาหารของโรงแรม

อิสระท่องเที่ยวตามอธยาศัย ***มีไกด์บริการให้ข้อมูลและแนะนำการเดินทาง*** หรือ อิสระดิสนีย์แลนด์ กรุณาแจ้งในวันจอง และจ่ายเพิ่มท่านละ **3,499 บาท** **ไม่รวมค่าบริการรถรับ-ส่ง** ****หากท่านต้องการซื้อตั๋ว ดิสนีย์กรุณาแจ้งในวันจองพร้อมจ่ายเงินค่าตัว** เนื่องจากปัจจุบันทางสวนสนุกมีการจำกัดคนในการเข้าสวนสนุกและไม่มีบริการจำหน่ายตั๋วหน้างาน ต้องสั่งซื้อล่วงหน้าผ่านช่องทางออนไลน์เท่านั้น**



โตเกียวดิสนีย์แลนด์ เปิดให้บริการในปี 1983 เป็นสวนสนุกดิสนีย์แลนด์แห่งแรกที่สร้างขึ้นนอกประเทศสหรัฐอเมริกา ประกอบด้วยธีมหลัก 7 ธีม ได้แก่

- **World Bazaar** ตั้งอยู่ประตูทางเข้าหลัก
- **Tomorrow Land** ออกแบบพื้นที่แบบนอกโลก และเทคโนโลยีต่างๆจากโลกอนาคต
- **Toon town** เป็นย่านชานเมืองที่อยู่อาศัยของชาวตัวละครดิสนีย์
- **Fantasy land** สร้างเป็นสไตล์ภาพยนตร์การ์ตูนดิสนีย์แลนด์แบบคลาสสิก
- **Critter Country** เป็นบ้านของกระต่าย Br'er, สุนัขจิ้งจอก Br'er , หมี Br'er, และตัวละครอื่นๆจากภาพยนตร์ดิสนีย์เรื่อง “Song of the South”
- **Western Land** สร้างเมืองจำลองเมืองชายแดนทางทิศตะวันตกตามแนวแม่น้ำอเมริกา
- **Adventure land** สามารถผจญภัยไปกับการล่องเรือเข้าไปในป่า สำรวจบ้าน ต้นไม้ของครอบครัวสวิส หรืออาจจะนั่งรถไฟสายแม่น้ำตะวันตก และล่องเรือไปกับโจรสลัดในทะเลแคริบเบียน

สถานที่ท่องเที่ยวต่างๆแนะนำในย่านโตเกียว

- **ศาลเจ้าเมจิ** เป็นศาลเจ้าที่สร้างขึ้นเพื่อสักการบูชาพระจักรพรรดินี ราชวงศ์เมจิที่ครองราชย์ ในสมัยปี 1867-1912 ใช้เวลาในการก่อสร้าง 5 ปี



- **พระราชวังอิมพีเรียล** ซึ่งพระราชวังแห่งนี้คือสถานที่ประทับของสมเด็จพระจักรพรรดิแห่งญี่ปุ่น ภายในพื้นที่กว้างใหญ่ประกอบด้วยพระตำหนักและอาคารต่างๆมากมาย นอกจากนี้พระราชวังอิมพีเรียลแห่งนี้ยังใช้เป็นสถานที่สำหรับจัดงานพิธีสำคัญๆอีกด้วย



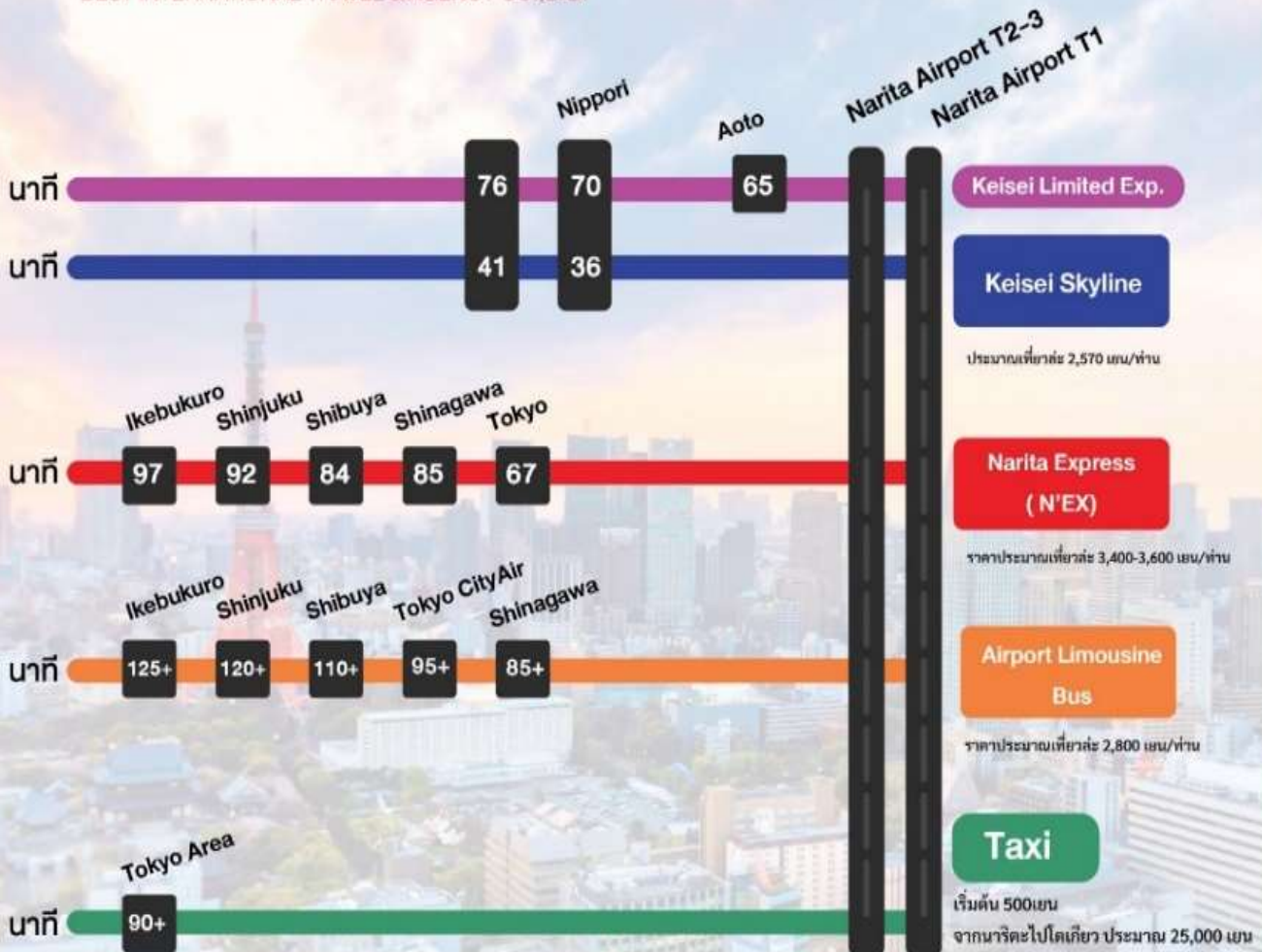
- **ย่านฮาราจุกุ** ย่านฮาราจุกุเป็นย่านที่ขึ้นชื่อในเรื่องของแฟชั่นเป็นอย่างมากเพราะเป็นจุดกำเนิดของการสร้างสรรค์แฟชั่นชนิดต่างๆที่มีเอกลักษณ์เฉพาะตัว

- **จุดชมวิว SHIBUYA SKY** แลนด์มาร์คในพื้นที่ไม่ควรพลาดเมื่อมาเที่ยวโตเกียวตั้งอยู่บนชั้นบนสุดของแลนด์มาร์คแห่งใหม่ "SHIBUYA SCRAMBLE SQUARE" ตึกระฟ้าสูง 230 เมตรที่เป็นอาคารอเนกประสงค์ขนาดใหญ่ที่รวมทั้งสำนักงาน แหล่งช้อปปิ้ง ร้านอาหาร และจุดชมวิวไว้ด้วยกัน และยังเป็นอาคารที่สูงที่สุดในชิบูย่าในปัจจุบัน



เปรียบเทียบการเดินทางแบบต่างๆ จากสนามบินนาริตะ เข้าโตเกียว

BEST INTERNATIONAL TRAVEL & AGENCY CO.,LTD.



ตารางเปรียบเทียบราคาการเดินทางเข้าในเมืองโตเกียว

๑๗ อีสรอาหารกลางวัน และ ค่าตามอัธยาศัย

ที่พัก HOTEL ASIA NARITA ระดับ 3 ดาว หรือเทียบเท่ามาตรฐานของประเทศญี่ปุ่น
(โรงแรมที่ระบุในรายการทัวร์เป็นเพียงโรงแรมที่น่าเสนอเบื้องต้นเท่านั้น ซึ่งอาจมีการเปลี่ยนแปลงแต่โรงแรมที่เข้าพักจะเป็นโรงแรมระดับเทียบเท่ากัน)

เช้า

๑๑ บริการอาหารเช้า ณ ห้องอาหารของโรงแรม

อิสระท่องเที่ยวตามอัธยาศัย *มีไกด์บริการให้ข้อมูลและแนะนำการเดินทาง*

สถานที่ท่องเที่ยวต่างๆแนะนำในใกล้โตเกียว

- **พระใหญ่ไดบุตสึแห่งเมืองคามาคูระ** ประดิษฐานอยู่ที่วัดโคโตกุอิน สร้างขึ้นเมื่อ ค.ศ. 1252 นับอายุได้ราวๆ 764 ปี พระใหญ่ไดบุตสึนี้ได้รับการยกย่องให้เป็นสมบัติของชาติเป็นพระพุทธรูปที่มีขนาดใหญ่เป็นอันดับ 2 ของประเทศญี่ปุ่น (ห่างจากโตเกียวประมาณ 1 ชั่วโมง เดินทางโดยรถไฟ)



- **ย่านเมืองเก่าคาวาโกเอะ** เป็นที่รู้จักในอีกชื่อหนึ่งว่า โคะเอโดะ คาวาโกเอะ หรือ “เอโดะน้อย” สาเหตุหนึ่งที่ชานานนามเช่นนี้ก็เพราะที่นี่ยุคก่อนวัฒนธรรมและสิ่งก่อสร้างในสมัยเอโดะไว้เป็นอย่างดี เยี่ยมเยียนย่านโกดังเก่าที่ไม่เหมือนใครและสัมผัสบรรยากาศเอโดะดั้งเดิมอีกครั้ง (ห่างจากโตเกียวประมาณ 1 ชั่วโมง เดินทางโดยรถไฟ)



- **จังหวัดยามานาชิ** ที่ตั้งของภูเขาไฟฟูจิ เป็นจังหวัดที่มีภูเขาปิดล้อม โดยเฉพาะภูเขาไฟฟูจิซึ่งเป็นจุดที่นักท่องเที่ยวนิยมมาเที่ยวกันมาก ให้ความรู้สึกเหมือนเป็นอีกโลกหนึ่งที่ห่างไกลจากความวุ่นวายของเมืองหลวง นอกจากภูเขาไฟฟูจิที่เป็นภูเขาศักดิ์สิทธิ์ของประเทศญี่ปุ่นแล้ว ยังได้สัมผัสกับ



ทัศนียภาพอันงดงามตามธรรมชาติของทะเลสาบห้าแห่งรอบภูเขาไฟฟูจิ มีสถานที่ท่องเที่ยวที่น่าสนใจ อาทิเช่น **ภูเขาไฟฟูจิ, ทะเลสาบยามานากาโกะ, หมู่บ้านน้ำใสโอชิโนะฮัคไค, สวนสนุก FUJI Q Highland, Gotemba Premium Outlets** (ห่างจากโตเกียวประมาณ 2 ชั่วโมง เดินทางโดยรถไฟ)

- **หุบเขาโอวาคุดานิ** ตั้งอยู่ที่เมืองฮาโกเน่ จังหวัดคานากาว่า เกิดขึ้นมาจากการระเบิดของภูเขาไฟฮาโกเน่เมื่อประมาณ 3000 ปีที่แล้ว โดยที่ปัจจุบันก็ยังคงเป็นอีกหนึ่งภูเขาไฟที่ยังไม่ดับอยู่นั่นเอง จึงทำให้มีบ่อน้ำร้อนและกำมะถันหลงเหลืออยู่ เอกลักษณ์สำคัญที่ทุกท่านจะได้สัมผัสเมื่อเดินทางมาถึงนั่นก็คือจะต้องมาลิ้มรสโชด้าแห่งหุบเขาโอวาคุดานิกันให้ได้ ซึ่งโชด้านี้มาจากน้ำพุร้อนธรรมชาติล้วนๆ (ห่างจากโตเกียวประมาณ 2 ชั่วโมง เดินทางโดยรถไฟ)



🍷 **อิสระอาหารกลางวัน และ ค่าตามอัธยาศัย**

ที่พัก **HOTEL ASIA NARITA** ระดับ 3 ดาว หรือเทียบเท่า **มาตรฐานของประเทศญี่ปุ่น**
 (โรงแรมที่ระบุในรายการทัวร์เป็นเพียงโรงแรมที่นำเสนอเบื้องต้นเท่านั้น ซึ่งอาจมีการเปลี่ยนแปลงแต่โรงแรมที่เข้าพักจะเป็นโรงแรมระดับเทียบเท่ากัน)

วันที่ห้า **ท่าอากาศยานนานาชาตินาริตะ • สนามบินดอนเมือง กรุงเทพฯ** **🍷 (เช้า/-/-)**

เช้า 🍷 **บริการอาหารเช้า แบบ SET BOX**

09.15 น. ออกเดินทางกลับกรุงเทพฯ โดยสายการบิน **ไทยแอร์เอเชียเอ็กซ์** เที่ยวบินที่ **XJ601**
(ค่าทัวร์ไม่รวมอาหารบนเครื่อง)

14.40 น. เดินทางถึงสนามบินดอนเมือง กรุงเทพฯ โดยสวัสดิภาพพร้อมความประทับใจรู้สึก

หมายเหตุ : การให้บริการของรถบัสนำเที่ยวในประเทศญี่ปุ่น ตามกฎหมายของประเทศญี่ปุ่นนั้นสามารถให้บริการได้วันละไม่เกิน 10 ชั่วโมง ไม่สามารถเพิ่มเวลาได้ จึงขอสงวนสิทธิ์ในการปรับเปลี่ยนตารางการท่องเที่ยวในรายการเดินทาง โดยมัคคุเทศก์และคนขับจะเป็นผู้บริหารเวลาตามความเหมาะสม

หมายเหตุ



กรณีลูกค้ามีการจองตัวภายในประเทศเพื่อเดินทางตามโปรแกรมทัวร์ในแต่ละเส้นทางของสายการบิน AIR ASIA X

**ขอแนะนำให้ซื้อตั๋วเป็นสายการบินแอร์เอเชีย FD เท่านั้น เนื่องจากกรณี XJ มีการเปลี่ยนแปลงเวลาบิน

จะสามารถทำการเปลี่ยนแปลงตัวให้ได้แค่สายการบิน FD เท่านั้น

(กรณีลูกค้าจองเป็นสายการบินอื่นๆสายการบินจะไม่รับผิดชอบใดๆทั้งสิ้น)

หมายเหตุ



การกักขังขนาดใหญ่ อาทิเช่น ระเบิดเดินทาง เครื่องใช้ไฟฟ้า ฯลฯ โดยผลการถือว่าผิดกฎหมายประเทศญี่ปุ่น

หากผู้ใดฝ่าฝืนมีโทษปรับขึ้นละ 20,000 เยนหรืออาจมากกว่า ตามขนาดของสิ่งของ

ซึ่งเป็นไปตามนโยบายของประเทศญี่ปุ่นและกฎระเบียบของโรงแรมนั้นๆ

หากท่านมีความจำเป็นต้องการกักสิ่งของดังกล่าว กรุณาแจ้งโถงหรือหัวหน้าทัวร์

เพื่อเสียค่าดำเนินการอย่างถูกต้องให้กับโรงแรม ****ราคากักขังขึ้นอยู่กับปริมาณและขนาด ที่โรงแรมนั้นๆกำหนด****

อัตราค่าบริการรวม

- ✖️ ตัวเครื่องบินไป -กลับพร้อมกรุ๊ป
- 🛏️ ที่พักโรงแรมตามรายการ 3 คืน พักห้องละ 2-3 ท่าน (กรณีมาไม่ครบคู่และไม่ต้องการเพิ่มเงินพักห้องเดียว)
- 🧳 ค่าระวางน้ำหนักกระเป๋าไม่เกิน 20 กก.ต่อ 1 ใบ (โหลดได้ท่านละ 1 ใบ) กระเป๋าถือขึ้นเครื่อง Hand Carry 7 กก.ต่อ 1 ใบ
- 🍽️ ค่าอาหารทุกมื้อตามรายการระบุ (สงวนสิทธิ์ในการสลับมือหรือเปลี่ยนแปลงเมนูอาหารตามสถานการณ์)
- 🍷 น้ำดื่มบริการบนรถวันละ 1 ขวด/ท่าน
- 🗨️ ค่าเข้าชมสถานที่ตามรายการระบุ
- 🚗 ค่ารถโค้ชรับ-ส่งสถานที่ท่องเที่ยวตามรายการระบุ
- ✂️ ภาษีน้ำมันและภาษีตัวทุกชนิด (สงวนสิทธิ์เก็บเพิ่มหากสายการบินปรับขึ้นก่อนวันเดินทาง)
- 🇯🇵 ค่าธรรมเนียมวีซ่าเข้าประเทศญี่ปุ่น กรณีประกาศให้กลับมายืนร้องขอวีซ่าอีกครั้ง (เนื่องจากประเทศญี่ปุ่นได้รับประกาศยกเว้นการยื่นวีซ่าเข้าประเทศให้กับคนไทยสำหรับผู้ประสงค์พำนักระยะสั้นในประเทศญี่ปุ่นไม่เกิน 15 วัน)
- 📄 ประกันอุบัติเหตุเงิน 1,000,000 บาท (เป็นไปเงื่อนไขตามกรมธรรม์)

เงื่อนไขประกันการเดินทาง ค่าประกันอุบัติเหตุและค่ารักษาพยาบาล กลุ่มครองเฉพาะกรณีที่ได้รับอุบัติเหตุระหว่างการเดินทาง ไม่คุ้มครองถึงการสูญเสียทรัพย์สินส่วนตัวและไม่คุ้มครองโรคประจำตัวของผู้เดินทางและคุ้มครองเฉพาะผู้เดินทางไปกลับพร้อมกรุ๊ปเท่านั้น

อัตราค่าบริการไม่รวม

- ✖️ ค่าทำหนังสือเดินทางไทย และค่าธรรมเนียมสำหรับผู้ถือพาสปอร์ตต่างชาติ
- ✖️ ค่าน้ำหนักกระเป๋าเดินทางในกรณีที่เกินกว่าสายการบินกำหนด 20 กิโลกรัมต่อท่าน
- ✖️ ค่าใช้จ่ายส่วนตัว อาทิ อาหารและเครื่องดื่มที่สั่งเพิ่มพิเศษ, โทรศัพท์-โทรสาร, อินเทอร์เน็ต, มินิบาร์, จักริตที่ไม่ได้ระบุไว้ในรายการ
- ✖️ ภาษีมูลค่าเพิ่ม 7% และภาษีหัก ณ ที่จ่าย 3%
- ✖️ ค่าใช้จ่ายอันเกิดจากความล่าช้าของสายการบิน, อุบัติภัยทางธรรมชาติ, การประท้วง, การจลาจล, การนัดหยุดงาน, การถูกปฏิเสธไม่ให้ออกและเข้าเมืองจากเจ้าหน้าที่ตรวจคนเข้าเมืองและเจ้าหน้าที่กรมแรงงานทั้งที่เมืองไทยและต่างประเทศซึ่งอยู่นอกเหนือความควบคุมของบริษัทฯ
- ✖️ หากหน่วยงานรัฐบาลไทย และ/หรือ ญี่ปุ่นมีการปรับเปลี่ยนข้อกำหนดเกี่ยวกับการกักตัวเพิ่มเติม และ/หรือ ขอเรียกตรวจโรคเพิ่มเติม ทางผู้เดินทางจะต้องเป็นผู้รับผิดชอบค่าใช้จ่ายส่วนเกิน
- ✖️ ค่าประกันสุขภาพ COVID-19
- ✖️ ค่าตรวจ ATK หรือ RT-PCR ที่ไม่มีระบุในรายการทัวร์ หากประเทศต้นทางหรือปลายทางมีกำหนดให้ตรวจ
- ✖️ ค่าทิปไกด์, พนักงานขับรถ รวมทั้งทริป



กรณีที่ท่านต้องออกตัวภายใน เช่น (ตัวเครื่องบิน, ตัวรถทัวร์, ตัวรถไฟ) กรุณาสอบถามที่เจ้าหน้าที่ทุกครั้งก่อนทำการออกตัว เนื่องจากสายการบินอาจมีการปรับเปลี่ยนไฟล์บิน หรือเวลาบินโดยไม่ได้แจ้งให้ทราบล่วงหน้า ทางบริษัทฯ จะไม่รับผิดชอบใด ๆ ในกรณี ถ้าท่านออกตัวภายในโดยไม่แจ้งให้ทราบและหากไฟล์บินมีการปรับเปลี่ยนเวลาบินเพราะถือว่าท่านยอมรับในเงื่อนไขดังกล่าว

เงื่อนไขการสำรองที่นั่งและการยกเลิกทัวร์

การจองทัวร์

- กรุณาจองทัวร์ล่วงหน้า ก่อนการเดินทางอย่างน้อย 30 วัน พร้อมชำระมัดจำ 10,000 บาท ส่วนที่เหลือชำระทันทีก่อนการเดินทางไม่น้อยกว่า 21 วัน มิฉะนั้นถือว่าท่านยกเลิกการเดินทางโดยอัตโนมัติ
- กรณีทำการจองน้อยกว่า 15 วันก่อนการเดินทาง ทางบริษัทของสงวนสิทธิ์ในการเรียกเก็บค่าทัวร์เต็มจำนวน 100 %

กรณียกเลิก : (จองกรุ๊ป)

- ยกเลิกก่อนการเดินทาง 30 วันขึ้นไป บริษัทฯ จะคืนเงินมัดจำให้ทั้งหมด โดยหักค่าใช้จ่ายที่เกิดขึ้นจริง ยกเว้นในกรณีวันหยุดเทศกาล, วันหยุดนักขัตฤกษ์ ยกเลิกก่อนการเดินทาง 45 วัน จะคืนเงินมัดจำให้ทั้งหมด โดยหักค่าใช้จ่ายที่เกิดขึ้นจริง
- ยกเลิกการเดินทาง 15-29 วัน ก่อนการเดินทาง หักค่าทัวร์ 50% จากราคาขาย และหักค่าใช้จ่ายที่เกิดขึ้นจริงทั้งหมดไม่ว่ากรณีใด ๆ ทั้งสิ้น
- ยกเลิกการเดินทาง 0-14 วัน ก่อนการเดินทาง บริษัทฯ ของสงวนสิทธิ์เก็บเงินค่าทัวร์ทั้งหมดไม่ว่ากรณีใด ๆ ทั้งสิ้น

กรณียกเลิก : (ตัดกรุ๊ป)

- ยกเลิกหรือเลื่อนการเดินทางต้องทำก่อนการเดินทาง 60 วัน บริษัทฯ จะคืนเงินมัดจำให้ทั้งหมด ยกเว้นในกรณีวันหยุดเทศกาล, วันหยุดนักขัตฤกษ์ ทางบริษัทฯ ของสงวนสิทธิ์ยึดเงินมัดจำโดยไม่มีเงื่อนไขใดๆทั้งสิ้น
- ยกเลิกการเดินทางภายใน 60 วัน ทางบริษัทฯ ของสงวนสิทธิ์ยึดเงินมัดจำโดยไม่มีเงื่อนไขใดๆทั้งสิ้น
- ยกเลิกการเดินทางหลังชำระเต็มจำนวนทางบริษัทฯ ของสงวนสิทธิ์เก็บเงินค่าทัวร์ทั้งหมดโดยไม่มีเงื่อนไขใดๆทั้งสิ้น

กรณีเจ็บป่วย

- กรณีเจ็บป่วย จนไม่สามารถเดินทางได้ ซึ่งจะต้องมีใบรับรองแพทย์จากโรงพยาบาลรับรอง บริษัทฯ จะทำการเลื่อนการเดินทางของท่านไปยังคณะต่อไป แต่ทั้งนี้ท่านจะต้องเสียค่าใช้จ่ายที่ไม่สามารถยกเลิกหรือเลื่อนการเดินทางได้ตามความเป็นจริง
- ในกรณีเจ็บป่วยกะทันหันก่อนล่วงหน้าเพียง 7 วันทำการ ทางบริษัทฯ ของสงวนสิทธิ์ในการคืนเงินทุกกรณี

กรณีจองทัวร์วันหยุดเทศกาล, วันหยุดนักขัตฤกษ์, วันหยุดยาวต่อเนื่อง และได้มีการแจ้งยกเลิกทัวร์ ทางบริษัทฯ ของสงวนสิทธิ์เก็บค่าทัวร์ทั้งหมด โดยไม่มีเงื่อนไขใด ๆ ทั้งสิ้น

โรงแรมที่พัก

- สำหรับห้องพักแบบ 3 เตียง (Triple) มีบริการเฉพาะบางโรงแรมเท่านั้น กรณีเดินทางเป็นผู้ใหญ่ 3 ท่าน อาจจะต้องเป็น 1 เตียงใหญ่ กับ 1 เตียงพับเสริม หรือ อาจมีความจำเป็นต้องแยกห้องพัก บริษัทฯ ขอแนะนำให้ท่านเปิดห้องพักเป็นแบบ 2 ห้อง (1 Twin+1 Single) จะสะดวกกับท่านมากกว่า
- สำหรับห้องพักแบบ 1 เตียงใหญ่ (Double) มีบริการเฉพาะบางโรงแรมเท่านั้น และขนาดห้องเท่ากับห้องพักเดี่ยว (Single) ซึ่งมีขนาดเล็ก ขอแนะนำให้ท่านเลือกจองห้องพักเป็น 2 เตียง (Twin) เพื่อความสะดวกแก่ท่าน
- การวางแปลนห้องพักของแต่ละโรงแรมจะมีความแตกต่างกัน อาจทำให้ห้องพักแบบเดี่ยว Single ห้องคู่ Twin/Double อาจจะไม่ติดกัน หรืออยู่คนละชั้น
- มาตรฐานของโรงแรมในประเทศญี่ปุ่นนั้น อาจมีความแตกต่างกันกับมาตรฐานระดับสากล และในโปรแกรมที่ระบุชื่อและระดับมาตรฐานของโรงแรมนั้นจะเป็นการรับรองมาตรฐานระดับดาวของหน่วยงานการท่องเที่ยวของประเทศญี่ปุ่นเท่านั้น ไม่สามารถเปรียบเทียบกับระดับสากลได้

เงื่อนไขอื่น ๆ



- ทวีร์นี้สำหรับผู้มีวัตถุประสงค์เพื่อการท่องเที่ยวเท่านั้น
- ทวีร์นี้เป็นทวีร์แบบเหมากรุป หากท่านไม่ได้รับเงินคืนทางหรือใช้บริการตามที่รายการทวีร์ระบุไว้ในรายการไม่ว่าบางส่วนหรือทั้งหมด หรือถูกปฏิเสธการเข้า - ออกเมืองด้วยเหตุผลใดๆ ทางบริษัทจะไม่คืนเงินค่าบริการไม่ว่าบางส่วนหรือทั้งหมดตามรายการให้แก่ท่าน
- ทางบริษัทขอสงวนสิทธิ์ไม่รับผิดชอบต่อค่าเสียหายจากความผิดพลาดในการสะกดชื่อ นามสกุล คำนำหน้าชื่อ เลขที่หนังสือเดินทางและอื่นๆ เพื่อใช้ในการจองตั๋วเครื่องบิน ในกรณีที่นักท่องเที่ยวหรือเจอนซิมได้ส่งหน้าหนังสือเดินทางให้กับทางบริษัทพร้อมการชำระเงินมัดจำ
- อัตราค่าบริการนี้คำนวณจากอัตราแลกเปลี่ยนเงินตราต่างประเทศ ณ วันที่ทางบริษัทเสนอราคา ดังนั้นทางบริษัทขอสงวนสิทธิ์ในการปรับค่าบริการเพิ่มขึ้น ในกรณีที่มีการเปลี่ยนแปลงอัตราแลกเปลี่ยนเงินตราต่างประเทศ ค่าตั๋วเครื่องบิน ค่าภาษีเชื้อเพลิง ค่าประกันสายการบิน การเปลี่ยนแปลงเที่ยวบิน ฯลฯ
- มักคุเทศก์ พนักงาน หรือตัวแทนของทางบริษัทฯ ไม่มีอำนาจในการให้คำสัญญาใดๆแทนบริษัท เว้นแต่มีเอกสารลงนามโดยผู้มีอำนาจของบริษัทกำกับเท่านั้น
- บริษัทฯ ขอสงวนสิทธิ์ในการเก็บค่าใช้จ่ายทั้งหมด กรณีท่านยกเลิกการเดินทางและมีผลทำให้คณะเดินทางไม่ครบตามจำนวนที่บริษัทฯ กำหนดไว้ (30 ท่านขึ้นไป) เนื่องจากเกิดความเสียหายต่อทางบริษัทฯ และผู้เดินทางอื่นที่เดินทางในคณะเดียวกัน บริษัทฯต้องนำไปชำระค่าเสียหายต่าง ๆ ที่เกิดจากการยกเลิกของท่าน
- คณะผู้เดินทางจำนวน 30 ท่านขึ้นไป จึงออกเดินทาง ในกรณีที่ผู้เดินทางไม่ถึง 30 ท่าน ขอสงวนสิทธิ์เลื่อนวันเดินทาง , ยกเลิกการเดินทาง หรือมีการเปลี่ยนแปลงราคา โดยทางบริษัทจะแจ้งให้ท่านทราบล่วงหน้า 10 วันก่อนการเดินทาง
- กรณีที่ท่านต้องออกตัวภายใน เช่น (ตัวเครื่องบิน, ตัวรถทัวร์, ตัวรถไฟ) กรุณาสอบถามที่เจ้าหน้าที่ทุกครั้งก่อนทำการออกตั๋ว เนื่องจากสายการบิน อาจมีการปรับเปลี่ยนไฟล์ทบิน หรือเวลาบิน โดยไม่ได้แจ้งให้ทราบล่วงหน้า ทางบริษัทฯ จะไม่รับผิดชอบต่อใด ๆ ในกรณี ถ้าท่านออกตัวภายในโดยไม่แจ้งให้ทราบและหากไฟล์ทบินมีการปรับเปลี่ยนเวลาบินเพราะถือว่าท่านยอมรับในเงื่อนไขดังกล่าว
- กรณีผู้เดินทางที่ต้องการความช่วยเหลือเป็นพิเศษ เช่น การขอใช้วีซ่าที่สนามบิน กรุณาแจ้งบริษัทฯ อย่างน้อย 7 วันก่อนการเดินทาง หรือเริ่มตั้งแต่ท่านจองทวีร์ มิฉะนั้นทางบริษัทฯไม่สามารถจัดการได้ล่วงหน้า ทางบริษัทฯขอสงวนสิทธิ์ในการเรียกเก็บค่าใช้จ่ายตามจริงที่เกิดขึ้นกับผู้เดินทาง (ถ้ามี)
- กรณีใช้หนังสือเดินทางราชการ (เล่มน้ำเงิน) เดินทางเพื่อการท่องเที่ยวเกี่ยวกับคณะทวีร์ หากท่านถูกปฏิเสธในการเข้า - ออกประเทศใด ๆ ก็ตามทางบริษัทฯ ขอสงวนสิทธิ์ไม่คืนค่าทวีร์และรับผิดชอบต่อใด ๆ ทั้งสิ้น
- กรณีท่านเป็นอิสลาม ไม่สามารถทานอาหารบางประเภทได้ โปรดระบุให้ชัดเจนก่อนทำการจอง กรณีแจ้งล่วงหน้าก่อนเดินทางกะทันหัน อาจมีค่าใช้จ่ายเพิ่มเติม
- เมื่อท่านได้ชำระเงินมัดจำหรือทั้งหมด ทางบริษัทฯจะถือว่าท่านรับทราบและยอมรับในเงื่อนไขต่างๆของบริษัทฯที่ได้ระบุไว้ในรายการทวีร์ทั้งหมด

รายละเอียดเพิ่มเติม



- บริษัทฯ มีสิทธิ์ในการเปลี่ยนแปลงโปรแกรมทวีร์ในกรณีที่เกิดเหตุสุดวิสัยจนไม่อาจแก้ไขได้
- เที่ยวบิน, ราคาและรายการท่องเที่ยว สามารถเปลี่ยนแปลงได้ตามความเหมาะสมโดยคำนึงถึงผลประโยชน์ของผู้เดินทางเป็นสำคัญ
- หนังสือเดินทางต้องมีอายุการใช้งานเหลือไม่น้อยกว่า 6 เดือน และบริษัทฯรับเฉพาะผู้มีจุดประสงค์เดินทางเพื่อท่องเที่ยวเท่านั้น (หนังสือเดินทางต้องมีอายุเหลือใช้งานไม่น้อยกว่า 6 เดือน บริษัทฯไม่รับผิดชอบต่อหากอายุเหลือไม่ถึงและไม่สามารถเดินทางได้)
- ทางบริษัทฯจะไม่รับผิดชอบต่อค่าเสียหายทั้งสิ้น หากเกิดความล่าช้าของสายการบิน,สายการบินยกเลิกบิน , การประท้วง, การนัดหยุดงาน, การก่อกองกลางหรือกรณีท่านถูกปฏิเสธการเข้าหรือออกเมืองจากเจ้าหน้าที่ตรวจคนเข้าเมือง หรือ เจ้าหน้าที่กรมแรงงานทั้งจากไทยและต่างประเทศซึ่งอยู่นอกเหนือความรับผิดชอบของบริษัทฯหรือเหตุภัยพิบัติทางธรรมชาติ (ซึ่งลูกค้าจะต้องยอมรับในเงื่อนไขในกรณีที่เกิดเหตุสุดวิสัย ซึ่งอาจจะปรับเปลี่ยนโปรแกรมตามความเหมาะสม)
- ทางบริษัทฯจะไม่รับผิดชอบต่อค่าเสียหายทั้งสิ้น หากผู้เดินทางประสบเหตุสภาวะฉุกเฉินจากโรคประจำตัว ซึ่งไม่ได้เกิดจากอุบัติเหตุ ในรายการท่องเที่ยว (ซึ่งลูกค้าจะต้องยอมรับในเงื่อนไขในกรณีที่เกิดเหตุสุดวิสัย ซึ่งอยู่นอกเหนือความรับผิดชอบของบริษัทฯ)
- ทางบริษัทฯจะไม่รับผิดชอบต่อค่าเสียหายทั้งสิ้น หากท่านใช้บริการของทางบริษัทฯไม่ครบ อาทิ ไม่เที่ยวบางรายการ, ไม่ทานอาหารบางมื้อ, เพราะค่าใช้จ่ายทุกอย่างทางบริษัทฯได้ชำระค่าใช้จ่ายให้ตัวแทนต่างประเทศแบบเหมาจ่ายขาด ก่อนเดินทางเรียบร้อยแล้ว เป็นการชำระเหมาขาด

รายละเอียดเพิ่มเติม



- ทางบริษัทฯจะไม่รับผิดชอบใดๆทั้งสิ้น หากเกิดสิ่งของสูญหายจากการโจรกรรมและหรือเกิดอุบัติเหตุที่เกิดจากความประมาทของนักท่องเที่ยวเองหรือในกรณีที่เกิดอุบัติเหตุจากสายการบิน
- กรณีที่การตรวจคนเข้าเมืองทั้งที่กรุงเทพฯและในต่างประเทศปฏิเสธมิให้เดินทางออกหรือเข้าประเทศที่ระบุไว้ในรายการเดินทาง บริษัทฯของสงวนสิทธิ์ที่จะไม่คืนค่าบริการไม่ว่ากรณีใดๆทั้งสิ้น
- ตัวเครื่องบินเป็นตัวราคาพิเศษ กรณีที่ท่านไม่เดินทางพร้อมคณะไม่สามารถนำมาเลื่อนวันหรือคืนเงินและไม่สามารถเปลี่ยนชื่อได้ หากมีการปรับราคาบัตรโดยสารสูงขึ้น ตามอัตราค่าน้ำมันหรือค่าเงินแลกเปลี่ยน ทางบริษัทฯ สงวนสิทธิ์ปรับราคาตัวดังกล่าว
- เมื่อท่านตกลงชำระเงินไม่ว่าทั้งหมดหรือบางส่วนผ่านตัวแทนของบริษัทฯหรือชำระโดยตรงกับทางบริษัทฯ ทางบริษัทฯจะถือว่าท่านได้ยอมรับในเงื่อนไขข้อตกลงต่างๆที่ได้ระบุไว้ข้างต้นนี้แล้วทั้งหมด
- กรุ๊ปที่เดินทางช่วงวันหยุดหรือเทศกาลที่ต้องการันมัดจำกับสายการบินหรือผ่านตัวแทนในประเทศหรือต่างประเทศ รวมถึงเที่ยวบินพิเศษ เช่น Charter Flight, Extra Flight จะไม่มีการคืนเงินมัดจำหรือค่าทัวร์ทั้งหมด
- ในกรณีของ PASSPORT นั้น จะต้องไม่มีการชำรุด เปียกน้ำ การขีดเขียนรูปต่างๆหรือแม้กระทั่งตราปั๊มลายการ์ตูน ที่ไม่ใช้การประทับตราอย่างเป็นทางการของตม. กรุณาตรวจสอบ PASSPORT ของท่านก่อนการเดินทางทุกครั้ง หาก ตม.ปฏิเสธการเข้า-ออกเมืองของท่าน ทางบริษัทฯจะไม่รับผิดชอบใดๆทั้งสิ้น
- กรณีมี "คดีความ" ที่ไม่อนุญาตให้ท่านเดินทางออกนอกประเทศได้ โปรดทำการตรวจสอบก่อนการจองทัวร์ว่าท่านสามารถเดินทางออกนอกประเทศได้หรือไม่ ถ้าไม่สามารถเดินทางได้ ซึ่งเป็นสิ่งที่อยู่เหนือการควบคุมของบริษัทฯ ทางบริษัทฯจะไม่รับผิดชอบใดๆทั้งสิ้น
- กรณี "หญิงตั้งครรภ์" ท่านจะต้องมีใบรับรองแพทย์ ระบุชัดเจนว่าสามารถเดินทางออกนอกประเทศได้ รวมถึงรายละเอียดอายุครรภ์ที่ชัดเจน สิ่งนี้อยู่เหนือการควบคุมของบริษัทฯ ทางบริษัทฯจะไม่รับผิดชอบใดๆทั้งสิ้น
- กรณีใช้หนังสือเดินทางราชการ (เล่มน้ำเงิน) เพื่อการท่องเที่ยวกับคณะทัวร์ หากท่านถูกปฏิเสธในการเข้า-ออกประเทศใดๆก็ตามทางบริษัทฯ ขอสงวนสิทธิ์ไม่คืนค่าทัวร์และรับผิดชอบใดๆทั้งสิ้น
- เมื่อท่านได้ชำระเงินมัดจำหรือทั้งหมด ทางบริษัทฯจะถือว่าท่านรับทราบและยอมรับในเงื่อนไขต่างๆของบริษัทฯที่ได้ระบุไว้ในรายการทัวร์ทั้งหมด
- ภาพที่ใช้เพื่อการโฆษณาเท่านั้น



**** ก่อนตัดสินใจจองทัวร์ควรอ่านเงื่อนไขการเดินทางและรายการทัวร์อย่างละเอียดทุกหน้าอย่างถี่ถ้วนแล้วจึงมัดจำเพื่อประโยชน์ของท่านเอง ทางบริษัทฯจะถือว่า ท่านรับทราบและยอมรับในเงื่อนไขต่างๆของบริษัทฯที่ได้ระบุไว้ในรายการทัวร์ทั้งหมด****