



บริษัท เพนกวินฮอลิเดย์ จำกัด

PENGUIN HOLIDAY CO.,LTD.

12/242 ซอยติวานนท์ 45 แยก 9 (ทรายทอง 9) ตำบลท่าทราย
อำเภอเมืองนนทบุรี จังหวัดนนทบุรี 11000

@penguinholiday

www.penguinholiday.co

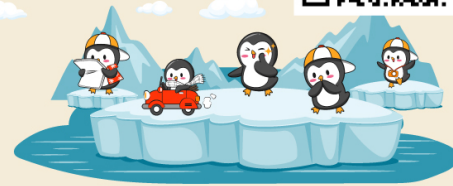
เพนกวินฮอลิเดย์

penguinholiday.co@gmail.com

02-460-9237

093-108-4355

063-565-9366



ทัวร์ไม่ลง
ล้านล้านบิ่ง

CKYK3

6วัน
5คืน

บินเย็น
กลับเย็น

คนหิมิ่ง

ต้าหลี่-แซงกรีล่า-ลี่เจียง

เชิดอินทภูเขาคิมะมั่งกรหยก นั่งกระเช้าใหญ่ขึ้นกราเซียร์
ชมโค้งน้ำแรกแห่งแยงซีเกียง **อัดไปตาลาน้อย** ชงจ้านหลินอันสวยงาม

เมืองโบราณลี่เจียง

ช่องแคบเสือกระโจน

เมืองโบราณต้าหลี่

✈️ **คอนเฟิร์ม** ออกเดินทาง
ทุกพีเรียด 2 ท่านขึ้นไป

พฤษภาคม - กันยายน 2569

ราคาเริ่มต้น

19,899

เมนูพิเศษ

สุกี้ปลาแซลมอน
สุกี้เห็ดโตต้า
ขนมจีนข้ามสะพาน

โรงแรม 4 ดาว

อาหารเช้า 14 มื้อ

FREE! กระเป๋าผ้า

FREE! บริการรถ

FREE! เบียร์

ดำเนินกิจกรรมจีนเต็ม-เจดีย์สามองค์-Yundian Cafe-วัดชงจ้านหลิน-สะพานมังกรดำ-วัดหยวนถาง-ประตูป่าทองโก๋หยก-เมืองโบราณกวนตุ๋

- ✓ **เที่ยวชมเส้นทางสายวัฒนธรรมยูนนาน เมืองโบราณ ต้าหลี่- แซงกรีล่า- ลี่เจียง**
- ✓ **ชมความยิ่งใหญ่และสวยงาม อุทยานภูเขาคิมะมั่งกรหยก (รวมกระเช้าใหญ่ ขึ้น-ลง)**
- ✓ **ชม ตำนานทง หรือ จีนเตียน โบราณสถานสำคัญของมณฑลยูนนาน**
- ✓ **ช่องแคบเสือกระโจน (รวมบันไดเลื่อน) โค้งแรกแยงซีเกียง**
- ✓ **ชมการแสดง Impression of Lijiang ผลงานผู้กำกับชื่อดัง “จางอี้โหมว”**
- ✓ **ถ่ายรูปสุดชิลกับ คาเฟ่ริมทาง กับวิวหลักล้าน ด้วยฉากหลัง เขาคิมะมั่งกรหยก**
- ✓ **นั่งรถไฟความเร็วสูง จากลี่เจียงสู่เมืองคุนหมิง**
- 🍽️ **เมนูพิเศษ สุกี้ปลาแซลมอน และ ขนมจีนข้ามสะพาน / แกรมฟริกกระเป๋าคั่วทำนละ 1 ใบ**





เส้นทางการบิน	เที่ยวบิน	เวลาออก-เวลาถึง	ระยะเวลาเดินทาง
สุวรรณภูมิ-ฉางชู่ย๋ คุณหมิง (BKK-KMG)	KY 8370	20.10-23.05	2 ชั่วโมง 15 นาที
ฉางชู่ย๋ คุณหมิง -สุวรรณภูมิ (KMG-BKK)	KY 8369	17.20-18.50	2 ชั่วโมง 15 นาที

กรณีลูกค้ามีซื้อตั๋วภายในประเทศ กรุณาสอบถามคอนเฟิร์มตารางการบินกับทางเจ้าหน้าที่อีกครั้ง
เที่ยวบิน, ราคาตั๋วและรายการอาจมีการเปลี่ยนแปลงได้ตามความเหมาะสม โดยมีต้องแจ้งให้ ทราบล่วงหน้า

วันที่	รายการท่องเที่ยว	รายละเอียดอาหาร (14 มื้อ)			โรงแรมที่พัก หรือเทียบเท่า
		เช้า	เที่ยง	เย็น	
1	สนามบินสุวรรณภูมิ - สนามบินนานาชาติคุนหมิงฉางชู่ย๋- เดินทางเข้าที่พัก (BKK-KMG KY8370 /20.15-23.05)	X	X	X	WANJINAN HOTEL ระดับ 4 ดาวหรือ เทียบเท่า
2	ตำหนักทอง -สวนน้ำตกคุนหมิง-ออกเดินทางสู่เมืองต้าหลี่โดยรถ-ทะเลสาบเอ๋อไห่-ต้าหลี่	☉	☉ ขนมจีนข้าม สะพาน	☉	DAYS IN BY WYNDHAM HOTEL ระดับ 4 ดาวหรือ เทียบเท่า
3	วัดเจ้าแม่กวนอิม-เมืองโบราณต้าหลี่-ผ่านชมเจดีย์สามองค์-เดินทางสู่เมืองจงเตี้ยน-ช่องแคบเสื่อกระโจน (รวมค่าบันไดเลื่อน)-เมืองโบราณจงเตี้ยน(แข่งกรี่ล่า)	☉	☉	☉	ZANGDISHENGLIAN HOTEL ระดับ 4 ดาวหรือ เทียบเท่า
4	วัดชงจ้านหลิน-เดินทางสู่เมืองลี่เจียงโดยรถ-หมู่บ้านไปซา-แฉะคาเฟ่เตรียมทาง YUN DI AN -สระมัจกรดำ-เมืองโบราณลี่เจียง	☉	☉	☉ สุกี้ ปลาแชลมอน	JINGRUI HOTEL ระดับ 4 ดาวหรือ เทียบเท่า
5	อุทยานภูเขาหิมะมัจกรหยก (รวมค่ากระเช้าใหญ่ ไป-กลับ) -ชมการแสดง Impression of Lijiang -ธารน้ำขาว ไปสู่ยเหอ (รวมค่ารถแบตเตอรี่)-รถไฟความเร็วสูงกลับสู่เมืองคุนหมิง (บริการรถขนกระเป๋ากลับคุนหมิง)	☉	☉	☉	LONGWAY HOTEL ระดับ 4 ดาวหรือ เทียบเท่า
6	วัดหยวนทง ประตูม้าทองโก่หยก - เมืองโบราณกวนตุ๋ (Guandu Old Town) -สนามบินนานาชาติคุนหมิงฉางชู่ย๋-สนามบินสุวรรณภูมิ (KMG-BKK KY8369 / 17.20-18.50)	☉	☉ สุกี้เห็ดโก่ดำ	X	✈

Day 1 สนามบินสุวรรณภูมิ – สนามบินนานาชาติคุนหมิงฉางฉู่- เดินทางเข้าที่พัก

- 17.00 พร้อมกันที่ **สนามบินสุวรรณภูมิ** อาคารผู้โดยสารขาออก เคาน์เตอร์สายการบิน **KUNMING AIRLINE (KY)** โดยมีเจ้าหน้าที่ให้การต้อนรับ และอำนวยความสะดวกในการเช็คอินให้แก่ท่าน
- 20.10 นำท่านเดินทางสู่ **สนามบินนานาชาติคุนหมิงฉางฉู่ ประเทศจีน** เที่ยวบินที่ **KY8370** (มีอาหารจำหน่ายบนเครื่อง)
- 23.05 เดินทางถึง **สนามบินเมืองคุนหมิง ประเทศจีน** หลังจากนั้นนำท่านผ่านด่านตรวจคนเข้าเมือง รับกระเป๋าสัมภาระ หลังจากนั้นเดินทางเข้าโรงแรมที่พัก (**เวลาที่ประเทศจีนเร็วกว่าประเทศไทย 1 ชั่วโมง**)

 เดินทางเข้าที่พัก **WANJINAN HOTEL** ระดับ 4 ดาวห้องถิ่นหรือเทียบเท่า



Day 2 ท่าหนักทอง -สวนน้ำตกคุนหมิง-ออกเดินทางสู่เมืองต้าหลี่โดยรถ-ทะเลสาบเอ๋อไห่

- เช้า **📍 รับประทานอาหารเช้า ณ ห้องอาหารโรงแรม (1)**
- นำท่านเยี่ยมชม **ท่าหนักทอง หรือ จินเตี้ยน** (The Golden Temple Park | Jindian park) (**ไม่รวมค่ารถแบตเตอร์รี่ 10 หยวน/ท่าน**) โบราณสถานสำคัญของมณฑลยูนนาน ที่ได้รับการปกป้องดูแลโดยรัฐบาลจีน ตั้งอยู่บริเวณเชิงเขาหมิงเฟิง ล้อมรอบด้วยแนวกำแพงและหอคอยเหมือนเป็นป้อมปราการ ท่าหนักทองถูกเรียกตามลักษณะอาคารที่มีสีทองอร่าม จากทองเหลืองในส่วนของผนังและหลังคา รวมกว่า 200 ตัน โดยถือเป็นสิ่งปลูกสร้างด้วยสัมฤทธิ์ที่ใหญ่ที่สุดของจีน ภายในมีรูปปั้นทองโดยมีเงินอยู่ (เสวียนอู่) เทพเจ้าลัทธิเต๋าเป็นองค์ประธาน



นำท่านเดินทางสู่ สวนน้ำตกขุนหมิง เป็นสวนสาธารณะใจกลางเมืองคุนหมิง ถือเป็นสถานที่ท่องเที่ยวแห่งใหม่และเป็นที่พักผ่อนหย่อนใจยอดฮิตของชาวเมืองคุนหมิง ที่สร้างขึ้นด้วยฝีมือมนุษย์ น้ำตกแห่งนี้เป็นส่วนหนึ่งของโครงการผันน้ำจากแม่น้ำหุ่ยหลาน ให้เข้าสู่ทะเลสาบเตียนซี น้ำตกแห่งนี้มีความสูง 12.5 เมตร ยาว 400 เมตร ใช้เวลาสร้างเกือบ 3 ปี



เที่ยง

🕒 รับประทานอาหารกลางวันที่ภัตตาคาร (2) **เมนูพิเศษ!! ขนมหินข้ามสะพาน**

นำท่านเดินทางสู่ เมืองต้าหลี่ (ใช้เวลาในการเดินทางประมาณ 4 ชั่วโมง) นำท่านเดินทางแวะชม ทะเลสาบเอ๋อไห่ ทะเลสาบเอ๋อไห่มีพื้นที่ตั้งอยู่บนที่ราบสูงในเมือง ต้าหลี่ มีความยาวจากทิศเหนือจรดทิศใต้ราว 20 กิโลเมตร และความกว้างประมาณ 9 กิโลเมตร เป็นทะเลสาบที่ใหญ่เป็นอันดับสองของประเทศจีน ทะเลสาบแห่งนี้มีความสำคัญอย่างมากกับชาวเมืองมาตั้งแต่อดีต เป็นทะเลสาบที่หล่อเลี้ยงชาวบ้านชาวเมือง แต่ในปัจจุบันถึงแม้ว่าความสำคัญดังเช่นในอดีตจะเลือนหายไป แต่ทะเลสาบแห่งนี้ยังคงเป็นที่ท่องเที่ยวพักผ่อนแก่นักท่องเที่ยว ให้ท่านได้ชมวิวทิวทัศน์ที่สวยงามโดยรอบทะเลสาบที่มีพื้นที่หลังเป็นภูเขาชันชัน ซึ่งเป็นแหล่งท่องเที่ยวที่มีชื่อเสียงที่อยู่คู่กับทะเลสาบเอ๋อไห่มาตั้งแต่อดีต



ค่ำ

🕒 รับประทานอาหารค่ำที่ภัตตาคาร (3)

🚗 เดินทางเข้าที่พัก DAYS IN BY WYNDHAM HOTEL ระดับ 4 ดาวท้องถิ่น หรือเทียบเท่า

เช้า

๑๐๑ รับประทานอาหารเช้า ณ ห้องอาหารโรงแรม (4)

นำท่านชม วัดเจ้าแม่กวนอิม (ใช้เวลาเดินทาง 30 นาที) ตามตำนานเล่าว่าเจ้าแม่กวนอิมได้แปลงกายเป็นหญิงชราแบกก้อนหินใหญ่ไว้บนหลังเพื่อให้ทหารของฝ่ายตรงข้ามได้เห็นเมื่อทหารฝ่ายศัตรูได้เห็นว่าแม่แต่หญิงชรายังแข็งแรงถึงเพียงนี้ ถ้าเป็นคนวัยหนุ่มสาวจะต้องมีพลังกำลังมากมายกว่าที่จะต่อสู้ จึงทำให้ไม่ทำการเข้าโจมตี เมืองและถอยทัพกลับไป ชาวเมืองจึงสร้างวัดแห่งนี้ขึ้นในสมัยราชวงศ์ถัง ซึ่งถือว่าเป็นวัดที่มีประติมากรรมยอดเยี่ยมแห่งหนึ่งในต้าหลี่



จากนั้นนำท่านชม เมืองโบราณต้าหลี่ สถานที่ท่องเที่ยวที่มีชื่อเสียงมากที่สุดของ เมืองต้าหลี่ สร้างขึ้นเมื่อราว 1,000 ปี ก่อน แต่ถึงแม้ได้ผ่านกาลเวลามาช้านาน เมืองโบราณแห่งนี้ก็ยังคงอยู่ในสภาพค่อนข้างสมบูรณ์ ท่านจะเห็นประตูเมืองทั้งด้านใต้และด้านเหนือที่มีสถาปัตยกรรมสอดรับกัน สองฝั่งปากของถนนสายเก่าแก่ที่มีบ้านโบราณต่างๆ ถูกปลูกสร้างไว้อย่างกระจัดกระจาย มีถนนสายเก่าแก่ที่ตัดผ่านตัวเมืองโบราณหนึ่งสาย ซึ่งปัจจุบันนี้ได้กลายเป็นถนนย่านการค้าที่มีชื่อเสียง เต็มไปด้วยร้านค้าต่างๆ มีพ่อค้าชาวไปที่แต่งชุดประจำเผ่าขายสินค้าพื้นเมืองต่างๆ เช่น หินอ่อนต้าหลี่ ผ้าพื้นเมืองและเครื่องเงิน หรืออาหารท้องถิ่นต่างๆ ให้ท่านได้เพลิดเพลินตลอดการเดินทางชมเมืองแห่งนี้



จากนั้นผ่านชม **เจดีย์สามองค์** สัญลักษณ์ของเมืองต้าหลี่ ตั้งอยู่ใน **วัดจงเซิ่ง** (Chongsheng Temple) วัดเก่าแก่ที่สร้างขึ้นเมื่อศตวรรษที่ 9 นับว่าเป็นหนึ่งในเจดีย์ที่สูงที่สุดในประเทศจีน อีกทั้งยังมีความศักดิ์สิทธิ์เป็นอย่างมาก ว่ากันว่าเป็นหนึ่งในสิ่งก่อสร้างเพียงไม่กี่แห่งที่ไม่ถูกทำลายจากเหตุการณ์แผ่นดินไหวในเมืองต้าหลี่เมื่อปี ค.ศ. 1925 จึงกลายเป็นสถานที่เคารพศรัทธาของชาวต้าหลี่เป็นอย่างมาก



เที่ยง

🕒 รับประทานอาหารกลางวันที่พักตากคาร (5)

นำท่านเดินทางสู่ **เมืองจงเตี้ยน (แชงกรีล่า)** (ใช้เวลาเดินทางประมาณ 3.5 ชั่วโมง) ซึ่งอยู่ทางทิศตะวันออกเฉียงเหนือของมณฑลยูนนานซึ่งมีพรมแดนติดกับอาณาเขตน้ำชีของเมืองลี่เจียงและอาณาจักรหยาของเมืองหนิงหลง ซึ่งอยู่ห่างจากนครคุนหมิงถึง 700 กิโลเมตร ด้วยภูมิประเทศรวมกับทัศนียภาพที่งดงาม สถานที่แห่งนี้จึงได้ชื่อว่า “ดินแดนแห่งความฝัน” นำท่านแวะชม **ช่องแคบเสือกระโจน (รวมค่าบริการบันไดเลื่อน ขึ้น-ลง)** ซึ่งเป็นช่องแคบช่วงแม่น้ำแยงซีไหลลงมาจากจินซาเจียง(แม่น้ำทรายทอง) เป็นช่องแคบที่มีน้ำไหลเชี่ยวมาก ช่วงที่แคบที่สุดประมาณ 30 เมตร ตามตำนานเล่าว่า ในอดีตช่องแคบนี้สามารถกระโดดข้ามไปยังฝั่งตรงข้ามได้ จึงเป็นที่มาของ “ช่องแคบเสือกระโจน” ช่องแคบเสือกระโจนเป็นหนึ่งในหุบเขาเหนือแม่น้ำที่ลึกที่สุดในโลก โดยมีจุดที่ลึกที่สุดระหว่างแม่น้ำถึงยอดเขาประมาณ 3,790 เมตร บริเวณนี้มีผู้อยู่อาศัยเพียงเล็กน้อย ส่วนใหญ่เป็นชนพื้นเมืองชาวหน่าซี โดยจะอาศัยอยู่ในหมู่บ้านเล็ก ๆ บริเวณใกล้เคียง และหาเลี้ยงชีพโดยการเพาะปลูกและรับจ้างนำทางคนต่างถิ่น



นำท่านชม **เมืองโบราณจงเตี้ยน (เมืองโบราณแซงกริล่า)** ตั้งอยู่ในเขตปกครองตนเองชนชาติทิเบต ตีชิง ทางตะวันตกเฉียงเหนือของมณฑลยูนนาน ที่ราบสูงทางภาคตะวันตกเฉียงใต้ของประเทศจีน มีชนชาติส่วนน้อย 25 ชนชาติอาศัยกันอยู่ อาทิ ชนชาติทิเบต ลีซอ น่าซี ไป และอี เป็นต้น ศูนย์รวมของวัฒนธรรมชาติทิเบต ลักษณะคล้ายชุมชนเมืองโบราณทิเบต ซึ่งเต็มไปด้วยร้านค้าของคนพื้นเมือง ร้านขายสินค้าที่ระลึกมากมาย

คำ

📍 รับประทานอาหารค่ำที่ภัตตาคาร (6)

🚗 เดินทางเข้าที่พัก ZANGDISHENGLIAN HOTEL ระดับ 4 ดาวท้องถิ่นหรือเทียบเท่า



Day 4 วัดซงจ้านหลิน-เดินทางสู่เมืองลี่เจียงโดยรถ-หมู่บ้านไปซา-ร้านกาแฟ (YUNDIANG)-สระมังกรดำ-เมืองโบราณลี่เจียง

เช้า 📍 รับประทานอาหารเช้า ณ ห้องอาหารโรงแรม (7)

นำท่านชม **วัดซงจ้านหลิน** เป็นวัดลามะที่ใหญ่ที่สุดของมณฑลยูนนานทางภาคตะวันตกเฉียงใต้ของจีน ถูกสร้างขึ้นในปี ค.ศ. 1679 อยู่ห่างจากตัวเมืองแซงกริล่า 5 กิโลเมตร วัดนี้เป็นอีกหนึ่งสถานที่ท่องเที่ยวสำคัญของเมืองแซงกริล่า ประเทศจีน ถ้ามาเที่ยวแซงกริล่าแล้วไม่ได้แวะมาวัดซงจ้านหลินก็ถือว่ายังไม่มาถึงแซงกริล่า ด้านนอกวัดสามารถถ่ายรูปได้ แต่ภายในอาคารวัดห้ามถ่ายรูป จากนั้นเดินทางสู่ **เมืองลี่เจียง**



เที่ยง

101 | รับประทานอาหารกลางวันที่ภัตตาคาร (8)

จากนั้นนำท่านเดินทางไปยัง **เมืองโบราณไปซา** ตั้งอยู่ทางตอนเหนือของลี่เจียง ได้ร่มเงาอันยิ่งใหญ่ของภูเขาหิมะมังกรหยก หมู่บ้านไปซาเคยเป็นศูนย์กลางแห่งแรกของชาวหน่าซี และเป็นบ้านเกิดของราชวงศ์หมู่ จึงอัดแน่นไปด้วยประวัติศาสตร์และวัฒนธรรมแบบดั้งเดิมที่ยังคงหลงเหลืออย่างสมบูรณ์ ไม่ว่าจะเป็นบ้านไม้โบราณจากยุคราชวงศ์หมิงและชิง ลวดลายศิลปะที่ได้รับอิทธิพลจากพุทธทิเบต เต้า และขงจื้อ ภายในหมู่บ้านยังมีถนนเก่าที่เป็นส่วนหนึ่งของ “เส้นทางสายชาและม้า” เส้นทางค้าขายโบราณที่เคยคึกคักมาก่อน ปัจจุบันเต็มไปด้วยร้านค้าหัตถกรรม งานปักผ้า งานไม้ และบรรยากาศเงียบสงบเหมาะแก่การเดินเล่น ชมวิถีชีวิตชาวบ้านแบบเรียบง่าย



นำท่านไปยังจุดเช็คอินใหม่ **คาเฟ่ YUN DI AN (ไม่รวมค่าเครื่องดื่ม)** จุดถ่ายรูปแห่งใหม่ได้ภูเขาหิมะ จุดถ่ายรูปภูเขาหิมะ คาเฟ่ "Yun Di An" ซึ่งอยู่ห่างจากเมืองโบราณไปซาเพียงประมาณ 1 กิโลเมตร ร้านกาแฟแห่งนี้มีที่ กว้างขวาง และยังมีจุดถ่ายรูปที่ เบื้องหลังเป็นวิวภูเขาหิมะมังกรหยก เช่น ตรงบริเวณ สนามหญ้าขนาดใหญ่ มุมสระว่ายน้ำกว้าง บนหลังคาบ้านไม้ หลังใหญ่ รวมถึงบริเวณโต๊ะที่นั่งทานกาแฟ โดยมีฉากหลังเป็นภูเขาหิมะมังกรหยกที่สวยงามอีกด้วย



จากนั้นท่านชม **สระมังกรดำ** (Heilongtan, Black Dragon Pool) หรือเฮยหลงตัน อยู่ในสวนสาธารณะขนาดใหญ่ เรียกกันว่า สวนยู่วาน ตั้งอยู่ในตัวเมืองลี่เจียง ห่างจากตัวเมืองเก่าลี่เจียงประมาณ 1 กิโลเมตร



นำท่านเดินทางชม **เมืองโบราณลี่เจียง** (LIJIANG OLD TOWN) หรือ เมืองโบราณต้าเอี้ยนเจิ้น เมืองเก่าแก่อายุกว่า 800 ปี ซึ่งภายในเมืองเก่านั้นยังคงมีไปด้วยสถาปัตยกรรมบ้านเรือนสไตล์จีนเก่าแก่ที่หาชมได้ยาก และได้รับการอนุรักษ์ไว้เป็นอย่างดี บางหลังเหมือนโรงเตี๊ยมโบราณที่เคยเห็นตามหนังจีนย้อนยุค บ้านเรือนส่วนใหญ่ถูกปรับเปลี่ยนให้กลายมาเป็นร้านค้าขายของมากมาย อิสระช้อปปิ้งสินค้าพื้นเมือง และอาหารพื้นเมืองต่างๆ ให้ทุกท่านได้สัมผัสการช้อปปิ้งที่แตกต่าง เปรียบเสมือนพาทุกท่านย้อนเวลากลับไปจีนเมื่อสมัยก่อน



คำ **📍 รับประทานอาหารค่ำที่ภัตตาคาร (9) เมนูพิเศษ! สุกี้ปลาแซลมอน**

🏠 เดินทางเข้าพัก JINGRUI HOTEL ระดับ 4 ดาวท้องถิ่นหรือเทียบเท่า

เช้า

📍 รับประทานอาหารเช้า ณ ห้องอาหารโรงแรม (10)

นำท่านชม อุทยานภูเขาหิมะมังกรหยก (Jade Dragon Snow Mountain) (รวมค่ากระเช้าใหญ่ ขึ้น-ลง) สู่จุดชมวิว ภูเขาหิมะมังกรหยก สูงจากระดับน้ำทะเล 4,506 เมตร ตั้งอยู่ในเขตปกครองตนเอง Yulong Naxi เมืองลี่เจียง มณฑลยูนนาน เป็นหนึ่งในสถานที่ท่องเที่ยวระดับ 5A เป็นอุทยานธรณีธารน้ำแข็งแห่งชาติ ครอบคลุมพื้นที่ 415 ตารางกิโลเมตร และภูเขาหิมะมีลักษณะเป็นลูกคลื่นและมีลักษณะคล้ายมังกรเงินที่บินได้ตั้งนั้นจึงได้ชื่อว่าภูเขาหิมะมังกรหยก ยอดเขาหลัก ชานจีโต่ว อยู่สูงจากเหนือระดับน้ำทะเล 5,596 เมตร ล้อมรอบด้วยเมฆและหมอกตลอดทั้งปี เป็นยอดเขาบริสุทธิ์ที่ไม่มีใครพิชิตได้ ภูเขาหิมะมังกรหยกเป็นหนึ่งในจุดชมวิวที่มีชื่อเสียงในลี่เจียงและเป็นภูเขาศักดิ์สิทธิ์ในใจของชาวนาซี มียอดเขาทั้งหมด 13 ยอด อุดมไปด้วยทรัพยากรการท่องเที่ยวทางธรรมชาติ และสามารถแบ่งออกเป็น



พื้นที่หิมะ ธารน้ำแข็ง ทุ่งหญ้าอัลไพน์ ภูมิทัศน์ป่าดึกดำบรรพ์ ฯลฯ ภูเขาที่ปกคลุมด้วยหิมะเต็มไปด้วยความงดงาม ทรงแปลง และยังคงน่าเกรงขาม เมื่อฤดูกาลเปลี่ยนไป ดอกอาซาเลียที่เบ่งบานในระดับความสูงต่างๆ ทำให้เกิดทิวทัศน์ที่สวยงามที่สุดของภูเขาที่ปกคลุมด้วยหิมะ พื้นที่ที่สวยงาม ได้แก่ หมู่บ้าน Yushui, สวนกลาเซียร์, Blue Moon Valley และสถานที่ท่องเที่ยวอื่นๆ

(หมายเหตุ: กรณีที่มีการประกาศปิดให้บริการกระเช้าไฟฟ้า อันเนื่องมาจากเหตุผลด้านสภาพอากาศไม่เอื้ออำนวย, การปิดซ่อมบำรุง, หรือเหตุผลใดๆ บริษัทผู้จัดของสงวนสิทธิ์ในการปรับเปลี่ยนโปรแกรมไปยังกระเช้าทุ่งหญ้ายูนนานผิงขึ้นไปถึงจุดความสูงรวม 3200 เมตร รวมรถแบตเตอรี่ เทียวบูมลเวลี สถานที่นี้ถือว่าเป็นน้องๆของภูเขาหิมะมังกรหยกทางไกลชมภูเขาหิมะมังกรหยก ใกล้ๆชมน้ำสวยเหมือนกับอุทยานน้ำหยก)

และที่ไม่ควรพลาดนั่นคือ การแสดงประทับใจแห่งลี่เจียง (Impression of Lijiang) การแสดงที่คัดเลือกนักแสดงชนเผ่าท้องถิ่นกว่า 500 ชีวิต มาร่วมกันร้อง เล่น เต้นรำ และบอกเล่าวิถีชีวิตของชาวนาซี (naxi) ชาวพื้นเมืองของลี่เจียงที่มีความเชื่อว่าพวกเขาคือลูกหลานของสวรรค์และธรรมชาติอันยิ่งใหญ่ ด้วยบรรยากาศเมฆสวย ไฟไฟ รวมเข้ากับดนตรีพื้นเมืองและการแสดงที่เป็นเอกลักษณ์ได้อย่างลงตัว ซึ่งกำกับการแสดงโดยจางอี้โหมว ผู้กำกับฝีมือเยี่ยมมีชื่อเสียงก้องโลก ซึ่งจางอี้โหมว ได้เนรมิตเวทีการแสดงกลางแจ้งขึ้นมาบนความสูงกว่า 3,000 เมตร เหนือระดับน้ำทะเล โดยมี “ภูเขาหิมะมังกรหยก” เป็นฉากหลังสุดอลังการ

นำท่านชม ธารน้ำขาวไปสู่เยหอ หรือ ทะเลสาบไปสู่เยหอ (รวมค่าบริการรถแบตเตอร์) ทะเลสาบสีเทอร์ควอยซ์ตัดกับ วิวต้นไม้ ท่ามกลางขุนเขาแห่งหุบเขาพระจันทร์สีน้ำเงิน ฉากของภูเขาหิมะมังกรหยก มีน้ำตกหินปูนชั้นบันไดขนาดเล็ก ลดหลั่นลงมาอย่างสวยงาม น้ำที่ไหลผ่านหุบเขานี้คือน้ำที่ละลายจากหิมะบนยอดเขาหิมะมังกรหยก เนื่องจากจุดนี้มี ทิวทัศน์ที่สวยงามมีฉากหลังคือภูเขาหิมะมังกรหยกมีน้ำตกและแม่น้ำกึ่งทะเลสาบจึงเป็นที่นิยมของนักท่องเที่ยว ช่างภาพและคู่รักเป็นอย่างมาก อิสระเก็บภาพประทับใจตามอัธยาศัย



เที่ยง

🕒 รับประทานอาหารกลางวันที่ภัตตาคาร (11)

จากนั้นออกเดินทางด้วยรถไฟความเร็วสูง นำท่าน นั่งรถไฟความเร็วสูงจากเมืองลี่เจียง สู๋ เมืองคุนหมิง (ใช้เวลาเดินทาง ประมาณ 3.5 ชั่วโมง) (ใช้รถขนกระเป๋ากลับบ้านคุนหมิง)



ค่ำ

🕒 รับประทานอาหารค่ำ (12) จัดบริการแบบเซต เพื่อสะดวกในการเดินทาง

🏠 เดินทางเข้าพัก LONGWAY HOTEL ระดับ 4 ดาวท้องถิ่นหรือเทียบเท่า

เช้า

🕒 รับประทานอาหารเช้า ณ ห้องอาหารโรงแรม (13)

นำท่านชมบรรยากาศ เมืองโบราณกวนตุ๋ (Guandu Old Town) เป็นหนึ่งในต้นกำเนิดของวัฒนธรรมยูนนาน และยังเป็นหนึ่งในภูมิทัศน์ทางประวัติศาสตร์และวัฒนธรรม ที่สำคัญของเมืองคุนหมิง เมืองโบราณแห่งนี้ยังคงเป็นศูนย์กลางทางการค้าและคมนาคมที่สำคัญ ในอดีตเคยเป็นหมู่บ้านชาวประมงในสมัยราชวงศ์ถัง เมืองกวนตุ๋ยังเป็นเมืองแรกๆ ที่ศาสนาพุทธทางไนทิเบตได้เริ่มเผยแพร่เข้ามาในดินแดนยูนนาน



นำท่านชม วัดหยวนทอง (Yuantong Temple) วัดแห่งนี้เป็นวัดที่ใหญ่และเก่าแก่ที่สุดในเมืองคุนหมิง สร้างมาตั้งแต่สมัยราชวงศ์ถัง มีอายุยาวนานประมาณ 1,200 กว่าปี การสร้างวัดแห่งนี้จะแปลกตากว่าวัดอื่นในจีน เพราะปกติแล้วการสร้างวัดของจีนส่วนมากจะต้องสร้างอยู่บนภูเขา แต่วัดหยวนทองสร้างวัดต่ำกว่าภูเขา โดยวิหารจะอยู่ต่ำที่สุด เนื่องจากวัดแห่งนี้ไม่ได้สร้างขึ้นเพื่อเป็นวัดโดยตรง แต่เคยเป็นศาลเจ้าแม่กวนอิมมาก่อน



เที่ยง

🕒 รับประทานอาหารกลางวันภัตตาคาร (14) พิเศษเมนู!! สุกี้เห็ดไก่ดำ

ชม **ซุ้มประตูม้าทอง** และ **ซุ้มประตูไก่อหยก** ซึ่งภาษาจีนเรียกว่าจินหม่า และปี้จี้ จิ้งเอาค้าย่อ จินปี้ มาชานานนามถนน
 แห่งนี้ ซุ้มม้าทองและไก่อหยก มีอายุร่วม 400 ปี สร้างขึ้นในสมัยราชวงศ์หมิง ในถนนย่านการค้าแห่งนี้ เป็นแหล่งเสื้อผ้า
 แปรนด์เนมทั้งของจีนและต่างประเทศ รวมทั้งเครื่องประดับ อัญมณี ร้านเครื่องดื่ม และร้านขายของที่ระลึกมากมาย



สมควรแก่เวลานำท่านเดินทางสู่ สนามบินนานาชาติคุนหมิงฉางฉู่ย เมืองคุนหมิง ประเทศจีน

17.20 น. นำท่านเดินทางสู่ **สนามบินสุวรรณภูมิ ประเทศไทย** เที่ยวบินที่ **KY 8369** (มีอาหารจำหน่ายบนเครื่อง)

18.50 น. เดินทางถึง **สนามบินสุวรรณภูมิ ประเทศไทย** โดยสวัสดิภาพ พร้อมความประทับใจ



อัตราค่าบริการ		
วันที่เดินทาง	ห้องเตียงคู่ นอน 2-3 ท่าน เด็กมีเตียงพัก 3 ท่าน	พักเดี่ยว
พฤษภาคม - กันยายน 2569		
12-17 พฤษภาคม 2569	20,899 บาท	4,900 บาท
26-31 พฤษภาคม 2569	20,899 บาท	4,900 บาท
23-28 มิถุนายน 2569	20,899 บาท	4,900 บาท
30 มิถุนายน - 05 กรกฎาคม 2569	20,899 บาท	4,900 บาท
14-19 กรกฎาคม 2569	19,899 บาท	4,900 บาท
25-30 สิงหาคม 2569	20,899 บาท	4,900 บาท
22-27 กันยายน 2569	19,899 บาท	4,900 บาท
ราคาเด็กอายุไม่ถึง 2 ขวบ = INFANT 6,000 บาท		

ราคาทัวร์ไม่รวมค่าทิปไกด์ท้องถิ่นและคนขับรถ



ท่านละ 1,500 บาท ตลอดการเดินทาง

หัวหน้าทัวร์ไทย แล้วแต่ความพึงพอใจในการบริการของท่าน

รายการท่องเที่ยวนี้ อาจเปลี่ยนแปลงหรือสลับสถานที่ท่องเที่ยว ได้ตามความเหมาะสม

อันเกิดจากปัจจัยภายนอก เช่น สภาพอากาศ ความล่าช้าของเที่ยวบิน และอื่นๆ

โดยบริษัทฯ ผู้จัด จะคำนึงถึงผลประโยชน์ของลูกค้าเป็นสำคัญ

(10 ท่านขึ้นไป มีหัวหน้าทัวร์บริการ)

อย่าลืม!! อ่านเพื่อทำความเข้าใจเงื่อนไขการจองทัวร์



เงื่อนไขการยกเลิก



- ➔ ยกเลิกก่อนเดินทาง 45 วันทำการขึ้นไป ผู้จัดจะคืนค่ามัดจำให้เต็มจำนวน โดยอาจมีค่าใช้จ่ายที่เกิดขึ้นจริงที่ไม่สามารถคืนได้ ยกเว้นกรณีทัวร์ที่เดินทางตรงวันหยุดเทศกาล วันหยุดนักขัตฤกษ์ จะต้องแจ้งยกเลิกก่อนเดินทาง 60 วันทำการขึ้นไป
- ➔ ยกเลิกการเดินทาง น้อยกว่า 45 วันทำการก่อนเดินทาง ผู้จัดจะไม่คืนเงินมัดจำค่าทัวร์ และ หรือ เรียกเก็บค่าใช้จ่ายที่เกิดขึ้นจริง เช่น ค่าบัตรโดยสาร ค่าโรงแรม ค่าจองร้านอาหาร หรืออื่นๆ
- ➔ ยกเลิกการเดินทาง หลังจากกรุปเต็มหรือปิดการขายแล้ว ผู้จัดจะเรียกเก็บค่าใช้จ่ายที่เกิดขึ้นจริง เช่น ค่าบัตรโดยสาร ค่าโรงแรม ค่าจองร้านอาหาร ค่าเสียโอกาสในการขาย และอื่นๆ

การแจ้งยกเลิกการเดินทาง เลื่อนวันเดินทาง หรือไม่เดินทางในวันเดินทางที่ทำการจองไว้

ผู้จัดถือว่าเป็นการยกเลิกทั้งสิ้น

อัตราค่าบริการรวม



- ✓ ค่าตัวเครื่องบินไป-กลับเส้นทางตามรายการระบุชั้นทัศนاجر(ต้องไป-กลับพร้อมคณะเท่านั้น)
- ✓ ค่าภาษีสนามบิน และค่าน้ำมันเชื้อเพลิงแล้ว และ**ทางบริษัทขอเก็บเพิ่มในกรณีที่สายการบินมีการปรับค่าธรรมเนียมเพิ่ม ก่อนการเดินทาง****
- ✓ ค่าที่พักมาตรฐานตามที่ระบุในรายการ
- ✓ ค่าอาหารตามรายการที่ระบุในรายการ
- ✓ ค่ารถรับ-ส่งนำเที่ยวตามรายการ และค่าเข้าชมสถานที่ตามรายการระบุ
- ✓ ค่าบริการหัวหน้าทัวร์ที่ชำนาญเส้นทางนำท่านท่องเที่ยวตลอดรายการในต่างประเทศ
- ✓ ประกันอุบัติเหตุระหว่างการเดินทาง วงเงินท่านละ 1,000,000 บาท(เงื่อนไขตามกรมธรรม์)
- ✓ ภาษีมูลค่าเพิ่ม 7% และหักภาษี ณ ที่จ่าย 3% (คำนวณจากค่าบริการเท่านั้น)

อัตราค่าบริการไม่รวม

- ✗ ค่าใช้จ่ายส่วนตัว อาทิ ค่าทำหนังสือเดินทาง ค่าโทรศัพท์ส่วนตัว ค่าซักรีด มินิบาร์ในห้องพัก รวมถึงค่าอาหารและเครื่องดื่มที่สั่งเพิ่มนอกเหนือจากรายการ
- ✗ ค่าสัมภาระที่หนักเกินสายการบินกำหนด (ปกติ 23 กก.)
- ✗ ค่าทิปไกด์ท้องถิ่นและคนขับรถ **ท่านละ 1,500 บาท** (เด็กชำระค่าทิปเท่ากับผู้ใหญ่)

ค่าทิปหัวหน้าทัวร์ไทย แล้วแต่ความพึงพอใจของท่าน

เงื่อนไขการจองและชำระเงิน



ชำระมัดจำในวันที่จองที่นั่งละ **10,000 บาท** พร้อมหนังสือเดินทาง (หรือสำเนา) ส่วนที่เหลือชำระทั้งหมดอย่างน้อย **30 วัน** ก่อนเดินทาง

กรุ๊ปที่เดินทางช่วงวันหยุด หรือเทศกาลที่ต้องการันมัดจำกับสายการบินหรือผ่านตัวแทนในประเทศหรือต่างประเทศ รวมถึงเที่ยวบินพิเศษ เช่น Charter Flight, Extra Flight ทางบริษัทฯ ขอสงวนสิทธิ์ไม่คืนเงินค่าทัวร์ **ทั้งเต็มจำนวนหรือบางส่วน** ในกรณีที่ท่านจองแล้วยกเลิกหรือเลื่อนการเดินทาง



ข้อควรทราบ



ทางบริษัทฯ ขอสงวนสิทธิ์ความรับผิดชอบใดๆทั้งสิ้นในกรณีดังต่อไปนี้

- หากเกิดกรณีความล่าช้าจากสายการบิน การประท้วง การนัดหยุดงาน การก่อกวน การปิดด่าน ภัยธรรมชาติ หรือกรณีที่ท่านถูกปฏิเสธการเข้าหรือออกเมืองจากเจ้าหน้าที่ตรวจคนเข้าเมืองหรือเจ้าหน้าที่กรมแรงงานทั้งจากไทยและต่างประเทศ ซึ่งอยู่นอกเหนือความรับผิดชอบของบริษัทฯ
- หากท่านใช้บริการของทางบริษัทฯ ไม่ครบ อาทิ ไม่เที่ยวบางรายการ ไม่ทานอาหารบางมื้อ เพราะค่าใช้จ่ายทุกอย่าง ทางบริษัทฯ ได้ชำระค่าใช้จ่ายให้ตัวแทนต่างประเทศแบบเหมาขาดก่อนออกเดินทางแล้ว
- หากเกิดทรัพย์สินสูญหายจากการโจรกรรมและ/หรือ เกิดอุบัติเหตุสูญหายที่เกิดจากความประมาทของตัวนักท่องเที่ยวเอง
- ตัวเครื่องบินเป็นตัวราคาพิเศษ หากท่านไม่เดินทางพร้อมคณะ ไม่ว่าจะด้วยเหตุใดก็ตาม ไม่สามารถนำมาเลื่อนวันเดินทางได้หรือคืนเงินได้
- เนื่องจากตัวเครื่องบินเป็นตัวแบบหมู่คณะ ระบบจะทำการ Random ไม่สามารถเลือกที่นั่งได้ ท่านอาจจะไม่ได้นั่งติดกัน แต่สามารถแจ้งความต้องการต่อหน้าแคปตันเตอร์สายการบินเท่านั้น

ข้อกำหนดเพิ่มเติมเกี่ยวกับการเดินทางสำหรับเด็กอายุต่ำกว่า 16 ปี

ผู้โดยสารที่มีอายุต่ำกว่า 16 ปีจะต้องเดินทางพร้อมกับบิดามารดาหรือผู้ปกครองโดยชอบด้วยกฎหมาย หากเดินทางเพียงลำพัง จะต้องมียินยอมพร้อมสำเนาบัตรประชาชนของบิดามารดาหรือผู้ปกครองที่ลงนามรับรองความถูกต้อง หากมีการสุ่มตรวจและไม่สามารถแสดงหลักฐานดังกล่าวได้ สายการบินมีสิทธิปฏิเสธการเช็คอิน และดำเนินการตรวจสอบเพิ่มเติมและผู้โดยสารจะต้องรับผิดชอบต่อผลที่เกิดขึ้นเองแต่เพียงผู้เดียว

สำคัญมาก !!!



หนังสือเดินทาง (PASSPORT) ต้องมีอายุการใช้งานอย่างน้อย 6 เดือน

บริษัทฯ ไม่รับผิดชอบหากหนังสือเดินทางของท่านเหลือไม่ถึง

และไม่สามารถเดินทางออกนอกประเทศได้

หากท่านไม่ได้ถือหนังสือเดินทางประเทศไทย

โปรดสอบถาม เจ้าหน้าที่การเดินทาง และ เจ้าหน้าที่วีซ่า