



บริษัท เพนกวินฮอลิเดย์ จำกัด PENGUIN HOLIDAY CO.,LTD.



12/242 ซอยติวานนท์ 45 แยก 9 (ทรายทอง 9) ตำบลท่าทราย
อำเภอเมืองนนทบุรี จังหวัดนนทบุรี 11000

@penguinholiday

www.penguinholiday.co

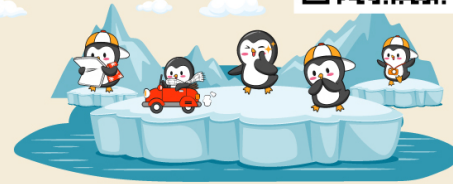
เพนกวินฮอลิเดย์

penguinholiday.co@gmail.com

02-460-9237

093-108-4355

063-565-9366



PENGUIN
HOLIDAY CO.,LTD.
License No. 11/12335





น้ำหนักกระเป๋า
30 KG.

พิเศษ! พกบนเรือ DFDS
(Go Nordic Cruiseline)

รหัสโปรแกรม : SEK156 **9วัน 6คืน**  เที่ยวบินโฮล์ม-ออกโตเปินเฮกน



OSLO OPERA HOUSE



พิพิธภัณฑ์เก่า

City Highlights Scandinavia
Sweden
Norway Denmark

Stockholm Orebro Karlstad Oslo Odense Copenhagen

เยือนคาบสมุทรสแกนดิเนเวีย
ดินแดนแห่งยุโรปเหนือ เยี่ยมชมพิพิธภัณฑ์ทิวาชา
พระราชวังหลวงสต็อกโฮล์ม ย่านเมืองเก่า Gamla Stan ป้อมปราการอาเครสสุส
ปราสาทโอโรโรส โบสถ์คาร์ลสตัด ถ่ายภาพ Oslo Opera House
สวนมุนเซชาติ Vigeland มหาวิวทาร์ออกสโล อาสนวิหารเซนต์คาบูต
เซ็คอนแลนด์มาร์คน้ำพุเทพีออน รูปปั้นนางเงือก พระราชวังมาเลเซียนบอร์ก
พระราชวังคริสเตียนบอร์ก ย่านคิงส์ฮิลล์

 **เดินทาง**
10-18 มิ.ย.69 / 22-30 ก.ค. 69
04-12 ส.ค. 69 / 23 ก.ย. - 01 ต.ค.69

 อาหาร 16 มื้อ + บนเครื่อง
 พักโรงแรมดี 3-4 คาว
 บริการน้ำดื่ม วันละ 1 ขวด
 ฟรี! ปัสป้า Universal

ราคาเริ่มต้น **85,888** บาท

การันตี 15 ท่านออกเดินทาง พร้อมหัวหน้าทัวร์คนไทย

วันที่	โปรแกรมท่องเที่ยว	เช้า	เที่ยง	เย็น	โรงแรม
1	ท่าอากาศยานนานาชาติสุวรรณภูมิ ประเทศไทย				
2	EK377 BKK-DXB 02.50-06.00 ท่าอากาศยานนานาชาติสุวรรณภูมิ ประเทศไทย - ท่าอากาศยานนานาชาติดูไบ แวะพักเปลี่ยนเครื่อง - ท่าอากาศยานนานาชาติสตอกโฮล์ม อาร์ลันดา ประเทศสวีเดน EK157 DXB-ARN 08.45-13.45 - เมืองสตอกโฮล์ม ประเทศสวีเดน - พิพิธภัณฑ์วาซา(รวมเข้าชม) - ศาลาว่าการสตอกโฮล์ม - ย่านเมืองเก่า Gamla Stan				Best Western Royal Star Hotel หรือเมืองและโรงแรมระดับใกล้เคียงกัน
3	เมืองสตอกโฮล์ม - เมืองโอเรโบ ประเทศสวีเดน - ปราสาทโอเรโบ - เมืองคาร์ลสตัด - โบสถ์คาร์ลสตัด - อนุสรณ์สถานสันติภาพ				Good Morning Karlstad หรือเมืองและโรงแรมระดับใกล้เคียงกัน
4	เมืองคาร์ลสตัด - เมืองออสโล ประเทศนอร์เวย์ - ศาลาว่าการออสโล - ป้อมปราการอาเครสตุส - โรงละครแห่งชาติ - โอเปร่าออสโล - รัฐสภาแห่งนอร์เวย์ - มหาวิหารออสโล				Thon Hotel Astoria หรือเมืองและโรงแรมระดับใกล้เคียงกัน
5	สวนอนุชชาติ Vigeland Sculpture Park - รูปปั้น Gustav Vigeland Statue - สถานี DFDS (Go Nordic Cruiseline) ท่าเรือ Go Nordic Pier - เปิดประสบการณ์ล่องเรือสำราญสู่ประเทศเดนมาร์ก				DFDS Go Nordic Cruiseline (Inside Cabin with 2 lower beds)
6	สถานี DFDS (Go Nordic Cruiseline) ณ ประเทศเดนมาร์ก - เมืองโอเดนเซ - พิพิธภัณฑ์ อันส์ คริสเตียน แอน เดอร์เซน - อาสนวิหารเซนต์คาบูต - ศาลากลางโอเดนเซ - เมืองโคเปนเฮเกน				Scandic Hvidovre หรือเมืองและโรงแรมระดับใกล้เคียงกัน
7	เมืองโคเปนเฮเกน - พระราชวังคริสเตียนบอร์ก - พระราชวังอมาเลียนบอร์ก - น้ำพุเทพีออน - รูปปั้นนางเงือก - พระราชวังโรเซนเบิร์ก - ถนนคนเดิน Strøget				Scandic Hvidovre หรือเมืองและโรงแรมระดับใกล้เคียงกัน
8	ย่านนูฮาวน์ - ท่าอากาศยานโคเปนเฮเกน ประเทศเดนมาร์ก EK152 CPH-DXB 16.00-00.20				
9	ท่าอากาศยานนานาชาติดูไบ แวะพักเปลี่ยนเครื่อง - ท่าอากาศยานนานาชาติสุวรรณภูมิ ประเทศไทย EK376 DXB-BKK 03.45-13.25				

วันเดินทาง	ราคาผู้ใหญ่ (บาท)	ราคาเด็ก 2-7 ปี (บาท)	เด็ก 2-7 ปี ไม่เสริมเตียง (บาท)	พักเดี่ยว / เดินทาง ท่านเดี่ยว เพิ่ม (บาท)	ที่นั่ง
10-18 มิถุนายน 2569	85,888	ไม่มีราคาเด็ก (Infant ไม่เกิน 2 ปี ราคา 14,500 บาท)	80,888	17,500	25
22-30 กรกฎาคม 2569	87,888		82,888		25
04-12 สิงหาคม 2569	85,888		80,888		25
23 กันยายน – 01 ตุลาคม 2569	85,888		80,888		25
กรณีที่มีตัวเครื่องบินแล้วหักออกจากราคาตัว				25,000 บาท	
อัพเกรดที่นั่งชั้นธุรกิจ Business Class เพิ่มจากราคาตัว ** ราคาอาจจะมีการเปลี่ยนแปลงกรุณาเช็คที่นั่งกับเจ้าหน้าที่ก่อนทำการจอง **				110,000 – 120,000 บาท	
>> ราคาตัวไม่รวมค่าวีซ่าและค่าบริการ 6,900 บาท <<					



ตารางเวลาเที่ยวบิน สายการบิน เอมิเรตส์แอร์ไลน์

เที่ยวบินขาไป

BKK ✈️ ----- ✈️ ----- ▪DXB▪ ----- ✈️ ----- ▪ARN

เที่ยวบิน	เวลาออก	เวลาถึง	TRANSIT	เที่ยวบิน	เวลาออก	เวลาถึง
EK377	02.50	06.00			EK157	08.45

เที่ยวบินขากลับ

CPH ✈️ ----- ✈️ ----- ▪DXB▪ ----- ✈️ ----- ▪BKK

เที่ยวบิน	เวลาออก	เวลาถึง	TRANSIT	เที่ยวบิน	เวลาออก	เวลาถึง
EK152	16.00	00.20			EK376	03.45

วันที่หนึ่ง ทำอากาศยานนานาชาติสุวรรณภูมิ ประเทศไทย

22.00 น. พร้อมกัน ณ ทำอากาศยานนานาชาติสุวรรณภูมิ ประเทศไทย อาคารผู้โดยสารระหว่างประเทศขาออกชั้น 4 เคาน์เตอร์สายการบิน **EMIRATES (EK)** โดยมีเจ้าหน้าที่บริษัทฯ คอยต้อนรับและอำนวยความสะดวกด้านเอกสาร

วันที่สอง ทำอากาศยานนานาชาติสุวรรณภูมิ ประเทศไทย - ทำอากาศยานนานาชาติดูไบ แวะพักเปลี่ยนเครื่อง - ทำอากาศยานนานาชาติสตอกโฮล์ม อาร์ลันดา ประเทศสวีเดน - เมืองสตอกโฮล์ม ประเทศสวีเดน - พิพิธภัณฑ์วาซา (รวมเข้าชม) - ศาลาว่าการสตอกโฮล์ม - ย่านเมืองเก่า Gamla Stan

🍽️ อาหาร เย็น

02.50 น. นำท่านเดินทางสู่ เมืองสตอกโฮล์ม ประเทศสวีเดน โดยสายการบิน **EMIRATES (EK)** เที่ยวบินที่ **EK377**

06.00 น. เดินทางถึง ทำอากาศยานนานาชาติดูไบ ประเทศสหรัฐอาหรับเอมิเรต **แวะพักเปลี่ยนเครื่อง**

08.45 น. นำท่านเดินทางสู่เมืองสตอกโฮล์ม-อาร์ลันดา ประเทศสวีเดน เที่ยวบินที่ **EK157**

13.45 น. เดินทางถึง ทำอากาศยานนานาชาติสตอกโฮล์ม-อาร์ลันดา ประเทศสวีเดน นำท่านผ่านขั้นตอนการตรวจคนเข้าเมืองและพิธีการทางศุลกากร **(เวลาดังกล่าว)** **ประเทศไทย 5 ชั่วโมง** จากนั้นนำท่านเดินทางสู่เมืองสตอกโฮล์ม (Stockholm) **ประเทศสวีเดน (ระยะทาง 45 กม. / 45 นาที)** เป็นเมืองหลวงของประเทศสวีเดน ตั้งอยู่ริมชายฝั่งทะเล โอบล้อมด้วยทะเลบอลติก ทำให้เมืองสตอกโฮล์มเป็นเมืองหลวงที่สวยงามที่สุดแห่งหนึ่งของโลกอีกด้วย นำท่าน**เยี่ยมชม พิพิธภัณฑ์วาซา (Vasa Museum)** เป็นพิพิธภัณฑ์เรือรบโบราณ เป็นเรือรบที่ยิ่งใหญ่สง่างาม ประดับประดาด้วยรูปแกะสลักสมัยโบราณนับร้อยชิ้นที่ทำมาจากไม้โอ๊กทั้งลำ ทำให้เรือลำนี้ทรงอนุภาพ น่าเกรงขาม และมูลค่าลงทุนแพงที่สุดในเวลานั้น **(ค่าทัวร์รวมค่าเข้าชม)**



จากนั้นนำท่านเดินทางสู่ **ศาลาว่าการสตอกโฮล์ม (Stockholm City Hall)** หรือ **อาคารรัฐสภา** เป็นที่ตั้งของสำนักงานที่รองรับคนได้ 200 คน รวมถึงสภาเทศบาล และยังเป็นสถานที่จัดงานเลี้ยงรางวัลโนเบลซึ่งจัดขึ้นในวันที่ 10 ธันวาคมของทุกปี ระหว่างเดือนพฤษภาคมถึงกันยายน นำท่าน**เช็คนินท์** ย่านเมืองเก่า **Gamla Stan (Old Town)** ย่านเมืองเก่าที่ใหญ่ที่สุดในยุโรป เป็นอีกหนึ่งแลนด์มาร์คของสตอกโฮล์ม ที่มีอาคาร บ้านเรือน สิ่งปลูกสร้างที่มีความสวยงาม ซึ่งปัจจุบันยังคงรักษาสภาพเก่าแก่ไว้เป็นอย่างดี



เย็น

๑๑ รับประทานอาหารเย็น (มื้อที่ 1)

ที่พัก : Best Western Royal Star Hotel หรือเมืองและโรงแรมระดับใกล้เคียงกัน

(ชื่อโรงแรมที่ท่านพัก ทางบริษัทจะทำการแจ้งพร้อมใบนัดหมาย 5-7 วันก่อนวันเดินทาง)

วันที่สาม

เมืองสตอกโฮล์ม - เมืองโอเรโบ ประเทศสวีเดน - ปราสาทโอเรโบ - เมืองคาร์ลสตัด - โบสถ์คาร์ลสตัด - อนุสรณ์สถานสันติภาพ

๑๑ อาหาร เช้า, เกียง, เย็น

เช้า

๑๑ รับประทานอาหารเช้า ณ โรงแรม (มื้อที่ 2)

นำท่านเดินทางสู่ **เมืองโอเรโบ(Orebro)** (ระยะทาง 197 กม. / 3 ชม.) เป็นเมืองด้านการท่องเที่ยวที่มีชื่อเสียงมากแห่งหนึ่งของประเทศสวีเดน นำท่านถ่ายภาพบริเวณด้านนอก **ปราสาทโอเรโบ (Orebro Castle)** ปราสาทที่โดดเด่นเป็นสง่าตั้งอยู่ท่ามกลางเมืองและมีแม่น้ำล้อมรอบ ปราสาท เป็นป้อมปราการของปราสาทยุคกลางที่สวาร์ตาน โดยส่วนที่เป็นหอคอยนั้นถือว่าเป็นส่วนที่เก่าแก่ที่สุดของปราสาท และยังมีประวัติเรื่องราวมากมายที่ลึกลับอีกด้วย ให้ท่านเดินชมด้านนอกปราสาทตามอัธยาศัย



เที่ยง ๑๑ รับประทานอาหารกลางวัน (เมื่อที่3)
นำท่านเดินทางมุ่งหน้าสู่ **เมืองคาร์ลสตัด (Karlstad)** (ระยะทาง 112 กม. / 1.45 ชม.) เป็นเมืองเล็กๆ ที่น่ารัก
สัญลักษณ์ของเมืองคือ รอยยิ้ม เมืองนี้ขึ้นชื่อเรื่องกีฬาและกิจกรรมต่างๆ และยังมีธรรมชาติที่บริสุทธิ์อีกด้วย
จากนั้นนำท่าน**เที่ยงชม โบสถ์คาร์ลสตัด (Karlstad Cathedral)** สร้างด้วยหินธรรมชาติ
และอิฐฉาบปูน ใช้เวลาในการตกแต่งภายใน
ประมาณ 60 ปี เป็นโบสถ์สไตล์บาโรกที่มีลักษณะ
แบบนีโอคลาสสิก นำท่าน**ถ่ายภาพกับอนุสรณ์
สถานสันติภาพ (Peace monument)** สร้างขึ้น
เพื่อรำลึกถึงการสลายตัวของสหภาพอย่างสันติ
ระหว่างสวีเดนและนอร์เวย์ในปี 1905 อนุสาวรีย์
แห่งนี้ถูกวิพากษ์วิจารณ์อย่างหนักในช่วงหลายปี
ที่ผ่านมา เนื่องจากการออกแบบของอนุสรณ์ที่
ผู้หญิงเหยียบหวั่นหาชายนั่น จึงได้รับเลือกให้
เป็นรูปปั้นที่อัปมงคลที่สุดในสวีเดน





เยิน

๑๑ รับประทานอาหารเยิน (เมื่อที่4)

ที่พัก : Good Morning Karlstad หรือเมืองและโรงแรมระดับใกล้เคียงกัน
(ชื่อโรงแรมที่ท่านพัก ทางบริษัทจะทำการแจ้งพร้อมใบนัดหมาย 5-7 วัน ก่อนวันเดินทาง)

วันที่สี่ เมืองคาร์ลสตัด - เมืองออสโล ประเทศนอร์เวย์ - ศาลาว่าการออสโล - ป้อมปราการอาเคิร์สซุส - โรงละครแห่งชาติ - โอเปร่าออสโล - รัฐสภาแห่งนอร์เวย์ - มหาวิหารออสโล

๑๑ อาหาร เช้า, เกียง, เยิน

เช้า

๑๑ รับประทานอาหารเช้า ณ โรงแรม (เมื่อที่5)

นำท่านเดินทางสู่ เมืองออสโล (Oslo) ประเทศนอร์เวย์ (ระยะทาง 219 กม. / 3.15 ชม.) เป็นเมืองหลวงของประเทศ ศูนย์รวมความเจริญทางเศรษฐกิจ แหล่งประวัติศาสตร์ และเมืองนี้มีการดูแลเอาใจใส่ในสิ่งแวดล้อม และควบคุมเรื่องมลภาวะอย่างเคร่งครัดทำให้ถูกขนานนามให้เป็น "ปอดของยุโรป"

เกียง

๑๑ รับประทานอาหารกลางวัน (เมื่อที่6)

นำท่านชม ศาลาว่าการออสโล (Oslo City Hall) ได้รับการตกแต่งด้วยงานศิลปะนอร์เวย์อันยิ่งใหญ่ตั้งแต่ปี 1900-1950 โดยมีแรงบันดาลใจมาจากประวัติศาสตร์ วัฒนธรรม และชีวิตการทำงานของนอร์เวย์ ป้อมปราการอาเคิร์สซุส (Akershus Fortress) เป็นปราสาทและป้อมปราการ ที่มี



อายุมากกว่า 700 ปี พื้นที่นี้ยังคงเป็นของทหารและได้รับการป้องกันโดยหน่วยยามของพระองค์ และเป็นที่ตั้งของพิพิธภัณฑ์สาธารณะอีกด้วย



โรงละครแห่งชาติ (National Theatre) เคยใช้เป็นเวทีหลักของนอร์เวย์สำหรับศิลปะบนเวที การแสดงละคร และการเฉลิมฉลองครั้งใหญ่มาเป็นเวลากว่า 100 ปี **โอเปร่าออสโล (Oslo Opera House)** สถาปัตยกรรมกลางเมืองออสโลแลนด์มาร์คสำคัญ เป็นศูนย์วัฒนธรรมที่ใหญ่ที่สุดในนอร์เวย์ เป็นที่ตั้งของคณะอุปรากรและบัลเลต์ระดับชาติ อาคารรูปทรงเลขาคณิตที่สร้างจากกระจกและหินอ่อนขนาดใหญ่สไตล์โมเดิร์น มีดีไซน์อันสะดุดตา ออกแบบให้ดูเหมือนธารน้ำแข็งยักษ์ไหลลงมาจากน้ำ และมีสะพานที่ลาดเอียงสีขาวโพลน



รัฐสภาแห่งนอร์เวย์ (Norwegian Parliament House) เป็นสภานิติบัญญัติสูงสุดของประเทศนอร์เวย์ก่อตั้งในปี พ.ศ. 2357 ตาม รัฐธรรมนูญ แห่งนอร์เวย์ ตั้งอยู่ใจกลางออสโล ตัวอาคารมีความสวยงามและมีสวนสาธารณะตรงข้าม อายุมากกว่า 150 ปี นำท่านสัมผัสกับความงดงามของศาสนสถานที่ยิ่งใหญ่ที่ มหาวิหารออสโล (Oslo Cathedral) ตั้งอยู่บนจัตุรัสสตอร์ตอร์เวต โดยวิหารเก่าแก่แห่งนี้เป็นส่วนผสมของงานสถาปัตยกรรมในแต่ละยุคที่ลงตัว ทำให้มหาวิหารแห่งนี้มีความสวยงามคู่กับเมืองออสโลมาเนิ่นนาน



เย็น ๑๐ รับประทานอาหารเย็น (มื้อที่7)

ที่พัก : Thon Hotel Astoria หรือเมืองและโรงแรมระดับใกล้เคียงกัน (ชื่อโรงแรมที่ท่านพักทางบริษัทจะทำการแจ้งพร้อมใบนัดหมาย 5-7 วัน ก่อนวันเดินทาง)

วันที่ห้า สวนมุนูเซชาติ Vigeland Sculpture Park - รูปปั้น Gustav Vigeland Statue - สถานี DFDS (Go Nordic Cruiseline) ทำเรือ Go Nordic Pier - เปิดประสบการณ์ล่องเรือสำราญสู่ประเทศเดนมาร์ก

๑๐ อาหาร เช้า, เกียง, เย็น

เช้า ๑๑ รับประทานอาหารเช้า ณ โรงแรม (มื้อที่8)

จากนั้นนำท่านเยี่ยมชม สวนมุนูเซชาติ Vigeland Sculpture Park สวนประติมากรรมที่ใหญ่ที่สุดในโลก ที่มีมากกว่า 200 ชิ้น สวนนี้ประกอบด้วยร่างมนุษย์ที่เปลือยเปล่าในรูปแบบต่างๆ และสถานการณ์ทั้งหมด แสดงให้เห็นถึงชีวิตมนุษย์ที่มีความบริสุทธิ์ที่สุด โดยเฉพาะเสาหินสูงที่มีรูปปั้นร่างมนุษย์เปลือยกายทับถมกัน ทำให้เกิดความสวยงามและแปลกตาเป็นอย่างมาก จากนั้นให้ท่านอิสระถ่ายภาพคู่กับ รูปปั้น Gustav Vigeland Statue และเดินชมประติมากรรมต่างๆ ในสวนได้ตามอัธยาศัย



เที่ยง ๑๑ รับประทานอาหารเที่ยง (มื้อที่9)

จากนั้นนำท่านเดินทางสู่ สถานี DFDS (Go Nordic Cruiseline) ทำเรือ Go Nordic เปิดประสบการณ์ใหม่ให้ท่านได้สัมผัสการใช้ชีวิตบนเรือสำราญสุดอลังการ เชบเลี่ยนการเดินทางให้เป็นการพักผ่อน นอกจากความ

Highlight! แนะนำ ช่วงเรือแล่นออกจาก Copenhagen หรือก่อนเข้า Oslo Fjord คือช่วงที่สวยงามที่สุด ออกไปรับลมหนาวที่แดดฟ้าเรือ ถ่ายรูปกับแสงเย็นคือปังมาก!

อลังการของเรือนั้นแล้วยังมีสิ่งอำนวยความสะดวกมากมาย เช่น ร้านอาหารให้ได้ช้อปปิ้ง อ่างแช่น้ำร้อน
ชานาแบบชาวอร์ดิกแท้ๆ ห้องเล่นเกม บาร์ ไนต์คลับ ภัตตาคาร ฯลฯ ให้ท่านได้ผ่อนคลายและเพลิดเพลิน
สนุกสนานไปกับการล่องเรือในค่ำคืนนี้ *(ค่าบริการสิ่งอำนวยความสะดวกบนเรือบางอย่าง ไม่รวมในค่าทัวร์)*



เย็น ๑๐ รับประทานอาหารเย็น (เมื่อที่10)
ที่พัก : DFDS Go Nordic Cruiseline (Inside Cabin with 2 lower beds)
(ชื่อโรงแรมที่ท่านพัก ทางบริษัทจะทำการแจ้งพร้อมใบนัดหมาย 5-7 วันก่อนวันเดินทาง)

วันที่หก สถานี DFDS (Go Nordic Cruiseline) ณ ประเทศเดนมาร์ก - เมืองโอเดนเซ - พิพิธภัณฑ์ อันส์ คริสเตียน แอนเดอ์เซน - อาสนวิหารเซนต์คาบูต - ศาลากลางโอเดนเซ - เมืองโคเปนเฮเกน

๑๐ อาหาร เช้า, เกียง, เย็น

เช้า ๑๐ รับประทานอาหารเช้า ณ โรงแรม (เมื่อที่11)
นำทุกท่านลงสู่ สถานี DFDS (Go Nordic Cruiseline) ณ ประเทศเดนมาร์ก และจากนั้นนำท่านเดินทางสู่ เมือง
โอเดนเซ (Odense) (ระยะทาง 165 กม. / 2.30 ชม.) ซึ่งเต็มไปด้วยคฤหาสน์อันงดงามและพระราชวังโอเดนเซ
ตั้งชื่อตามเทพเจ้าออร์สแห่งสงครามภูมิปัญญาและบทกวีโอดิน

เกียง ๑๐ รับประทานอาหารเกียง (เมื่อที่12)
นำท่านถ่ายภาพด้านนอกกับ พิพิธภัณฑ์ อันส์ คริสเตียน แอนเดอ์เซน (Hans Christian Andersen) ตั้งอยู่ที่
เมืองโอเดนเซซึ่งเป็นบ้านเกิดของนักเขียนชาวเดนมาร์ก อันส์ คริสเตียน แอนเดอ์เซน นักเขียนนิทานผู้มี
ชื่อเสียงระดับโลก เจ้าของผลงาน The Little Mermaid, The Snow Queen (ดัดแปลงมาสู่ภาพยนตร์ดัง
Frozen), The Little Match Girl (เด็กหญิงขายไม้ขีดไฟ), The Ugly Duckling (ลูกเป็ดขี้เหร่), Thumbelina
เจ้าหญิงตัวจิ๋ว เป็นต้น จากนั้นให้ถ่ายภาพด้านนอก อาสนวิหารเซนต์คาบูต (St. Canute's Cathedral) หรือที่
รู้จักในชื่ออาสนวิหารโอเดนเซตั้งอยู่ใกล้จัตุรัสศาลากลาง หอนาฬิกาสูง สีสนเรียบง่าย สง่างาม โดดเด่นมาก
ภายในโบสถ์เรียบง่าย ด้านหลังเป็นสวนเทพนิยายอันโตสสัน จากนั้นนำท่านเดินทางสู่ ศาลากลางโอเดนเซ
(Brandts town hall) ซึ่งเป็นส่วนที่เก่าแก่ที่สุดที่สร้างขึ้นด้วยอิฐสีแดงในช่วงปลายศตวรรษที่ 19 และใช้
ลวดลายสไตล์โกธิคสไตล์อิตาลี การปรับปรุงเพิ่มเติมของอาคารที่เกิดขึ้นระหว่าง 1936 และ 1955 ห้องโถง
มีงานศิลปะจำนวนมากรวมทั้งประติมากรรม



เมืองโคเปนเฮเกน (Copenhagen) (ระยะทาง 165 กม. / 2.30 ชม.) เป็นเมืองหลวงและเมืองที่ใหญ่ที่สุดของประเทศเดนมาร์ก ผู้คนส่วนใหญ่ต่างเรียกขานเมืองนี้ว่า เมืองแห่งเทพนิยาย เพราะมีสภาพแวดล้อมพร้อมบรรยากาศที่สวยงามและอากาศบริสุทธิ์ ถูกล้อมรอบไปด้วยธรรมชาติ ประวัติศาสตร์ ศิลปะ และวัฒนธรรม มีลักษณะของการผสมผสานวิถีชีวิตที่หลากหลายอีกด้วย



เย็น

๑๑ รับประทานอาหารเย็น (เมื่อที่ 13)

ที่พัก : Scandic Hvidovre หรือเมืองและโรงแรมระดับใกล้เคียงกัน

(ชื่อโรงแรมที่ท่านพัก ทางบริษัทจะทำการแจ้งพร้อมใบนัดหมาย 5-7 วัน ก่อนวันเดินทาง)

วันที่เจ็ด เมืองโคเปนเฮเกน – พระราชวังคริสเตียนบอร์ก – พระราชวังอมาเลียนบอร์ก – น้ำพุเกฟ็อน – รูปปั้นนางเงือก – พระราชวังโรเซนเบิร์ก – ถนนคนเดิน Strøget 📌 อาหาร เช้า, เกียง

เช้า 📌 **รับประทานอาหารเช้า ณ โรงแรม (เมื่อที่14)**

นำท่านถ่ายรูปบริเวณด้านนอก **พระราชวังคริสเตียนบอร์ก (Christiansborg Palace)** หนึ่งในพระราชวังที่สวยงามและยิ่งใหญ่ที่สุด ภายในประกอบไปด้วยสถานที่สำคัญๆ อาทิ รัฐสภา ศาลฎีกาและห้องทำงานของนายกรัฐมนตรี นอกจากนี้ หลายๆ ส่วนของพระราชวังยังใช้ในการจัดงานราชพิธีของราชวงศ์เดนมาร์กอีกด้วย จากนั้นนำท่านถ่ายรูปบริเวณด้านนอก **พระราชวังอมาเลียนบอร์ก (Amalienborg Palace)** เป็นพระราชวังฤดูหนาวของราชวงศ์เดนมาร์ก เป็นที่ตั้งของพระบรมรูปทรงม้าที่ได้ชื่อว่าสวยที่สุดแห่งหนึ่งในโลก ทั้งยังเป็นที่ตั้งของพิพิธภัณฑสถานเกี่ยวกับราชวงศ์ที่จัดแสดงเรื่องราวและข้าวของสำคัญต่างๆ อีกด้วย



จากนั้นนำท่านถ่ายภาพเช็คอิน **น้ำพุเกฟ็อน (Gefion Fountain)** เป็นอนุสาวรีย์ที่เป็นตำนานในการสร้างประเทศ โดยมีตำนานเล่าขานกันว่าเทพเจ้าผู้ทรงอิทธิฤทธิ์ดลบันดาลให้พระนางเกฟ็อนกอบกู้ชาติ โดยพระนางได้แปลงร่างของโอรสทั้ง 4 ให้กลายเป็นโคเพื่อไถพื้นดินขึ้นมาจากใต้ดิน ทำให้เกิดเป็นประเทศเดนมาร์กในทุกวันนี้



และถ่ายภาพกับ **รูปปั้นนางเงือก (The little Mermaid)** เป็นสัญลักษณ์ของเดนมาร์กที่ตั้งอยู่บนหินริมทางเดินน้ำ รูปปั้นที่มาจากเทพนิยายเรื่องเด่นของอันส์ คริสเตียน แอนเดอร์เซน บริเวณท่าเรือหลักของเมืองโคเปนเฮเกน



เที่ยง

๑๐ รับประทานอาหารเที่ยง (เมื่อที่15)

นำทุกท่านถ่ายภาพด้านนอกกับ **พระราชวังโรเซนเบอร์ก (Rosenborg Palace)** เป็นพระราชวังที่ตกแต่งด้วยศิลปะแบบดัตช์เรเนซซองส์ สร้างในสมัยพระเจ้าคริสเตียนที่ 4 เป็นอีกหนึ่งสถาปัตยกรรมที่มีความงามของตัวตึกภายในและภายนอกที่ตกแต่งอย่างหรูหรา จะมีทุงหลัวลีเขียวที่ล้อมปราสาทเป็นวิวที่สวยงามสบายตา จากนั้นให้ท่านอิสระช้อปปิ้ง **ถนนคนเดิน Strøget** แหล่งช้อปปิ้งปลอดรถยนต์ เป็นถนนคนเดินช้อปปิ้งที่ยาวที่สุดสายหนึ่งในยุโรประยะทางประมาณ 1 กิโลเมตร ตั้งอยู่ที่ใจกลางเมืองเก่าของโคเปนเฮเกน เป็นถนนที่มีชื่อเสียง





เย็น อีระอาหารเย็น ตามอัธยาศัย เพื่อไม่เป็นการรบกวนเวลาช้อปปิ้งของท่าน
ที่พัก : Scandic Hvidovre หรือเมืองและโรงแรมระดับใกล้เคียงกัน
(ชื่อโรงแรมที่ท่านพัก ทางบริษัทจะทำการแจ้งพร้อมใบนัดหมาย 5-7 วัน ก่อนวันเดินทาง)

วันที่แปด ย่านนูฮาวน์ – ทำอากาศยานโคเปนเฮเกน ประเทศเดนมาร์ก

🍽️ อาหาร เช้า

เช้า 🍽️ รับประทานอาหารเช้า ณ โรงแรม **(เมื่อที่ 16)**
เป็นหนึ่งในจุดหมายไม่ควรพลาด ย่านนูฮาวน์ (Nyhavn) ท่าเรือเก่าแก่สมัยศตวรรษที่ 17 เรียงรายไปด้วยบ้านทรงทาวน์เฮาส์ บาร์ คาเฟ่ และร้านอาหารสีสนสดใส อีระให้ท่านเก็บภาพบรรยากาศ สวยงามและเลือกช้อปปิ้งสินค้าตามอัธยาศัย



อิสระข้อปึงตามอัยาศัย สมควรแ่เวลาันัดเจอที่จุดันัดพบ

ได้เวลาอันสมควรนำท่านเดินทางสู่ ท่าอากาศยานโคเปนเฮเกน ประเทศเดนมาร์ก เพื่อเดินทางกลับสู่ ประเทศไทย

16.00 น. เดินทางกลับ ประเทศไทย โดยสายการบิน EMIRATES (EK) เที่ยวบินที่ EK152

วันที่เ้า ท่าอากาศยานนานาชาติดูไบ แะพักเปลี่ยนเครื่อง – ท่าอากาศยานนานาชาติสุวรรณภูมิ ประเทศไทย

00.20 น. เดินทางถึง ท่าอากาศยานนานาชาติดูไบ ประเทศสหรัฐอเมริกา **แะพักเปลี่ยนเครื่อง**

03.45 น. เดินทางกลับกรุงเทพฯ โดยสายการบิน EMIRATES (EK) เที่ยวบินที่ EK376

13.25 น. เดินทางถึง ท่าอากาศยานนานาชาติสุวรรณภูมิ ประเทศไทย โดยสวัสดิภาพ

หมายเหตุ* โปรแกรมอาจมีการสลับวันหรือเปลี่ยนแปลงไปตามความเหมาะสมโดยไม่แจ้งให้ทราบล่วงหน้า
ขึ้นอยู่กับตามสถานการณ์ท้องถิ่น สถานที่ท่องเที่ยว เทศกาล หรือ สภาพอากาศท้องถิ่น ณ เวลานั้น
ทั้งนี้การเปลี่ยนทางบริษัทจะคำนึงถึงประโยชน์และความปลอดภัยของท่านเป็นหลักสำคัญ



เนื่องจากโปรแกรมทัวร์เป็นช่วงคาบเกี่ยวระหว่างฤดูร้อนและฤดูใบไม้เปลี่ยนสี การสัมผัสความ
งดงามของธรรมชาติ การเปลี่ยนสีและการร่วงโรยของใบไม้ ทั้งนี้ขึ้นอยู่กับสภาพอากาศในแต่ละปี



เงื่อนไขการให้บริการ

- ▶ การเดินทางครั้งนี้จะต้องมีจำนวน 15 ท่านขึ้นไป กรณีไม่ถึงจำนวนดังกล่าว
 - จะส่งจอยน์ทัวร์กับบริษัทที่มีโปรแกรมใกล้เคียงกัน
 - หรือเลื่อน หรือยกเลิกการเดินทาง โดยทางบริษัทจะทำการแจ้งให้ท่านทราบล่วงหน้าก่อนการเดินทาง 15 วัน
 - หรือขอสงวนสิทธิ์ในการปรับราคาค่าบริการเพิ่ม (ในกรณีที่ผู้เดินทางไม่ถึง 15 ท่าน และท่านยังประสงค์เดินทางต่อ) โดยทางบริษัทจะทำการแจ้งให้ท่านทราบก่อนล่วงหน้า
- ▶ ในกรณีที่ลูกค้าต้องออกตัวโดยสารภายในประเทศ กรุณาติดต่อเจ้าหน้าที่ของบริษัทฯ ก่อนทุกครั้ง มิฉะนั้นทางบริษัทจะไม่รับผิดชอบใดๆ ทั้งสิ้น
- ▶ การจองทัวร์และชำระค่าบริการ
 - กรุณาชำระค่ามัดจำ **ท่านละ 30,000 บาท + ค่าบริการทำวีซ่า 6,900 บาท (36,900 บาท)**
 - กรุณาส่งสำเนาหน้าพาสปอร์ตและแบบฟอร์มกรอกข้อมูลยื่นวีซ่าพร้อมเอกสารชำระมัดจำค่าทัวร์
 - ค่าทัวร์ส่วนที่เหลือชำระ 20-25 วัน ก่อนออกเดินทาง กรณีบริษัทฯ ต้องออกตัวหรือวีซ่าออกใกล้วันเดินทางท่านจำเป็นต้องชำระค่าทัวร์ส่วนที่เหลือตามที่บริษัทกำหนดแจ้งเท่านั้น

****สำคัญ**** สำเนาหน้าพาสปอร์ตผู้เดินทาง (จะต้องมีอายุเหลือมากกว่า 6 เดือน ก่อนหมดอายุนับจากวันเดินทาง ไป-กลับและจำนวนหน้าหนังสือเดินทางต้องเหลือว่างสำหรับติดวีซ่าไม่ต่ำกว่า 3 หน้า) ****กรุณาตรวจสอบก่อนส่ง** ให้บริษัทมีเวลานั้นทางบริษัทจะไม่รับผิดชอบกรณีพาสปอร์ตหมดอายุ **** กรุณาส่งพร้อมพร้อมหลักฐานการโอนเงิน มัดจำเงินไขการยกเลิกและคืนค่าทัวร์**

เงื่อนไขการยกเลิก

1. กรณีที่นักท่องเที่ยวต้องการขอยกเลิกการเดินทาง
 - ยกเลิกการเดินทาง 45 วันก่อนการเดินทางขึ้นไป **คืนเงินทั้งหมด** (ทางบริษัทฯ ขอเก็บค่าใช้จ่ายตามที่ เกิดขึ้นจริง เช่น ค่าวีซ่า ค่ามัดจำตัวเครื่องบิน ค่ามัดจำโรงแรม ค่าวีซ่า หรืออื่นๆ)
 - ยกเลิกการเดินทาง 25-45 วันก่อนการเดินทาง **คืนมัดจำ 50%** (ทางบริษัทฯ ขอเก็บค่าใช้จ่ายตามที่เกิดขึ้น จริงเช่น ค่าวีซ่า ค่ามัดจำตัวเครื่องบิน ค่ามัดจำโรงแรม หรืออื่นๆ)
 - ยกเลิกการเดินทางน้อยกว่า 25 วันก่อนการเดินทาง **เก็บค่าใช้จ่ายทั้งหมด**ตามราคาทัวร์ที่ตามระบุในโปรแกรม
2. กรณีผู้เดินทางถูกปฏิเสธการเข้า-ออกประเทศ ทางบริษัทฯ ขอสงวนสิทธิ์ในการไม่คืนเงินค่าทัวร์ทั้งหมด
3. เมื่อท่านออกเดินทางไปกับคณะแล้ว ถ้าท่านงดการใช้บริการรายการใดรายการหนึ่ง หรือไม่เดินทาง **พร้อมคณะ**ถือว่าท่านสละสิทธิ์ ไม่อาจเรียกร้องค่าบริการและเงินมัดจำคืน ไม่ว่ากรณีใดๆ ทั้งสิ้น
4. **กรณีเจ็บป่วย** จนไม่สามารถเดินทางได้จะต้องมีใบรับรองแพทย์จากโรงพยาบาลรับรอง ทางบริษัทฯ ขอสงวนสิทธิ์เรียกเก็บค่าใช้จ่ายตามที่เกิดขึ้นจริง
5. **กรณีวีซ่าถูกปฏิเสธจากสถานทูต (วีซ่าไม่ผ่าน)** ทางบริษัทฯ จะทำการเก็บค่าใช้จ่ายตามที่เกิดขึ้นจริงดังต่อไปนี้
 - **ค่าธรรมเนียมและค่าบริการยื่นวีซ่า** ทางสถานทูตจะไม่คืนค่าธรรมเนียมใดๆ ทั้งสิ้นแม้ว่าจะผ่านหรือไม่ผ่านพิจารณา
 - **ค่ามัดจำตัวเครื่องบิน หรือค่าตัวเครื่องบิน** (กรณีออกตัวเครื่องบินแล้ว) ซึ่งตัวเป็นเอกสารที่สำคัญในการยื่น วีซ่า หากท่านไม่ผ่านการพิจารณา ท่านจะเสียค่าตัวตามจริง
 - **ค่าห้องโรงแรมที่พัก** ตามกฎท่านจะต้องโดนค่าห้องหากท่านไม่ปรากฏตัวตามวันที่เข้าพัก ทางโรงแรมจะยึดค่าห้องในทันที
 - **ค่าส่วนต่าง**ในกรณีที่กรุ๊ปออกเดินทางไม่ครบตามจำนวน
6. ตามพระราชบัญญัติธุรกิจนำเที่ยวและมัคคุเทศก์ พ.ศ. 2551 หมวด 2 ธุรกิจนำเที่ยว การยกเลิกการเดินทางของนักท่องเที่ยว ผู้ประกอบธุรกิจนำเที่ยวมีค่าใช้จ่ายที่ได้จ่ายจริงเพื่อเตรียมการจัดนำเที่ยวให้นำมาหักจากเงินค่าบริการที่ต้องจ่าย ทั้งนี้ ผู้ประกอบธุรกิจนำเที่ยวแสดงหลักฐานให้นักท่องเที่ยวทราบ เช่น ค่าวีซ่า ค่ามัดจำตัวเครื่องบิน ค่าโรงแรม หรืออื่นๆ

กรณีจองทัวร์วันหยุดเทศกาล วันหยุดนักขัตฤกษ์ วันหยุดยาวต่อเนื่อง หากได้มีการแจ้งยกเลิกทัวร์ ทางบริษัทฯ ขอสงวนสิทธิ์เก็บค่าทัวร์ทั้งหมด โดยไม่มีเงื่อนไขใดๆ ทั้งสิ้น

อัตราค่าบริการนี้ รวม

(บริษัท ดำเนินการให้ ครรณียกเลิกทั้งหมด หรืออย่างใดอย่างหนึ่ง ไม่สามารถคืนเป็นเงินหรือการบริการอื่นๆ ได้)

1. ค่าตั๋วโดยสารเครื่องบินไป-กลับ ชั้นประหยัดพร้อมค่าภาษีสนามบินทุกแห่งตามรายการทัวร์ข้างต้น
2. ค่าที่พักห้องละ 2-3 ท่าน ตามโรงแรมที่ระบุไว้ในรายการหรือ ระดับใกล้เคียงกัน
3. ตั๋วกรุ๊ปไม่สามารถ Upgrade ที่นั่งเป็น Business Class ได้ และต้องเดินทางไป-กลับพร้อมตั๋วกรุ๊ปเท่านั้นไม่สามารถเลื่อนวันได้ ใน กรณีที่ท่านต้องการแยกวันเดินทางกลับหรือไปก่อน โปรดติดต่อเจ้าหน้าที่เพื่อสอบถามราคาอีกครั้ง และการจัดที่นั่งของผู้เดินทาง เป็นการจัดการภายในของสายการบิน ทางบริษัทไม่สามารถเข้าไปเพื่อแทรกแซงได้
4. ค่าอาหาร ค่าเข้าชม และ ค่ายานพาหนะทุกชนิด ตามที่ระบุไว้ในรายการทัวร์ข้างต้น
5. เจ้าหน้าที่บริษัทฯ คอยอำนวยความสะดวกตลอดการเดินทาง
6. ค่าน้ำหนักกระเป๋า **สัมภาระโหลดใต้ท้องเครื่อง 30 กิโลกรัม ถือขึ้นเครื่องได้ 7 กิโลกรัม** และค่าประกันวินาศภัย เครื่องบินตามเงื่อนไขของแต่ละสายการบินที่มีการเรียกเก็บ และกรณีน้ำหนักสัมภาระเกินท่านต้องเสียค่าปรับตามที่สายการบินเรียกเก็บ
7. การประกันภัยการเดินทาง บริษัทฯ ได้จัดทำแผนประกันภัยการเดินทางสำหรับผู้เดินทางไปต่างประเทศ โดยแผนประกันจะครอบคลุมอุบัติเหตุต่างๆ และ เจ็บป่วย ซึ่งเกิดขึ้นภายในวันเดินทาง วงเงินคุ้มครองสูงสุด (1ล้านบาท) และลูกค้าต้องทำการรักษาในโรงพยาบาลที่ประกันครอบคลุมการรักษาเท่านั้น (เข้ารับรักษาในรูปแบบอื่นๆ ประกันจะไม่ครอบคลุม) ซึ่งสามารถศึกษาข้อมูลเพิ่มเติมจากเจ้าหน้าที่ได้ กรณีลูกค้าต้องการซื้อประกันเพิ่มวงเงินคุ้มครอง เพิ่มความคุ้มครอง สามารถแจ้งบริษัทฯซึ่งความคุ้มครองและข้อยกเว้นเป็นไปตามเงื่อนไขกรมธรรม์ประกันภัย ****กรณีท่านต้องการซื้อความคุ้มครองเพิ่มเติมสามารถแจ้งความประสงค์มาที่บริษัทฯ****
8. ค่ารถปรับอากาศนำเที่ยวตามระบุไว้ในรายการ พร้อมคนขับรถ (กฎหมายไม่อนุญาตให้คนขับรถเกิน 12 ชม./วัน)
9. รวมภาษีมูลค่าเพิ่ม 7% และภาษีหัก ณ ที่จ่าย 3% (ค่าบริการเท่านั้น)

อัตราค่าบริการนี้ ไม่รวม

1. ค่าทำหนังสือเดินทางไทย และเอกสารต่างด้าวต่างๆ จากท่าน
2. ค่าบริการและยื่นวีซ่าเชงเก้น **6,900 บาท**
3. ค่าใช้จ่ายอื่นๆ ที่นอกเหนือจากรายการระบุ อาทิเช่น ค่าอาหาร เครื่องดื่ม ค่าช้อปปิ้ง ค่าโทรศัพท์ เป็นต้น
4. ค่าภาษีทุกรายการคิดจากยอดบริการ, ค่าภาษีเดินทาง (ถ้ามีการเรียกเก็บ)
5. ค่าภาษีน้ำมันที่สายการบินเรียกเก็บเพิ่มหลังจากทางบริษัทฯได้ออกตั๋วเครื่องบิน และได้ทำการขายโปรแกรมไปแล้ว
7. ค่าพนักงานยกกระเป๋าที่โรงแรม
8. ค่าทิปไกด์ คนขับรถ ท่านละ **70 EUR /ท่าน** สำหรับหัวหน้าทัวร์แล้วแต่ความประทับใจ

กรณีวีซ่าไม่ได้รับการอนุมัติจากสถานทูต (วีซ่าไม่ผ่าน) และท่านได้ชำระค่าทัวร์มาแล้ว ทางบริษัทขอเก็บเฉพาะค่าใช้จ่ายที่เกิดขึ้นจริง เช่นค่าวีซ่าและค่าบริการยื่นวีซ่า/ค่ามัดจำตัวเครื่องบิน

เงื่อนไขโรงแรมที่พัก

1. เนื่องจากการวางแผนผังห้องพักของแต่ละโรงแรมแตกต่างกัน จึงอาจทำให้ห้องพักแบบห้องเดี่ยว (Single) , ห้องคู่ (Twin/Double) และห้องพักแบบ 3 ท่าน (Triple Room) ห้องพักต่างประเภทอาจจะไม่ติดกันและบางโรงแรม อาจจะไม่มียอดห้องพักแบบ 3 ท่าน แต่อาจจะได้เป็น 1 เตียงใหญ่กับ 1 เตียงพับเสริม
2. **กรณีพัก 3 ท่าน หากวันที่เข้าพักโรงแรมไม่มีห้อง Triple room (ห้องพัก 3ท่าน) หรือ เตียงเสริม หรือ SOFA BED จำเป็นต้องแยกพัก 2 ห้อง เป็น 1 Twin room (ห้องพัก 2 ท่าน) + 1 Single room (ห้องพักเดี่ยว) ซึ่งท่านจะต้องชำระค่าพักเดี่ยวเพิ่ม** เนื่องจากบางโรงแรมอาจจะมี 1 เตียงใหญ่ และไม่สามารถเสริมเตียงได้
3. โรงแรมใหญ่ยุโรปที่มีลักษณะเป็น Traditional Building ห้องที่เป็นห้องเดี่ยวอาจเป็นห้องที่มีขนาดกะทัดรัด ไม่มีอ่างอาบน้ำ ขึ้นอยู่กับการออกแบบของแต่ละโรงแรมนั้นๆ และห้องแต่ละห้องอาจมีลักษณะแตกต่างกัน ห้องพักต่างประเภทอาจจะไม่ติดกันหรืออยู่คนละชั้น
4. **กรณีห้องพักในเมืองที่ระบุไว้ในโปรแกรมมีเทศกาลวันหยุด มีงานแฟร์ต่างๆ** บริษัทขอจัดที่พักในเมืองใกล้เคียงแทน
5. โรงแรมที่พักส่วนใหญ่ในยุโรปไม่มีเครื่องปรับอากาศที่สามารถปรับควบคุมความเย็นได้ภายในห้องพัก เนื่องจากสภาพภูมิอากาศหนาวเย็นเกือบทั้งปี

หมายเหตุ

หมายเหตุ : กรุณาอ่านศึกษารายละเอียดทั้งหมดก่อนทำการจอง เพื่อความถูกต้องและความเข้าใจตรงกันระหว่างท่านลูกค้าและบริษัทฯ และเมื่อท่านตกลงชำระเงินมัดจำหรือค่าทัวร์ทั้งหมดกับทางบริษัทฯ แล้ว ทางบริษัทฯ จะถือว่าท่านได้ยอมรับเงื่อนไขข้อตกลงต่างๆ ทั้งหมด

1. บริษัทฯ ขอสงวนสิทธิ์ที่จะเลื่อนการเดินทางหรือปรับราคาค่าบริการขึ้นในกรณีที่ผู้ร่วมคณะไม่ถึง 15 ท่าน
2. ขอสงวนสิทธิ์การเก็บค่าน้ำมันและภาษีสนามบินทุกแห่งเพิ่ม หากสายการบินมีการปรับขึ้นก่อนวันเดินทาง
3. บริษัทฯ ขอสงวนสิทธิ์ในการเปลี่ยนเที่ยวบิน โดยมีต้องแจ้งให้ทราบล่วงหน้าเนื่องจากสาเหตุต่างๆ
4. บริษัทฯ จะไม่รับผิดชอบใดๆ ทั้งสิ้น หากเกิดกรณีความล่าช้าจากสายการบิน, การยกเลิกบิน, การประท้วง, การนัดหยุดงาน, การก่อการจลาจล, ภัยธรรมชาติ, การนำสิ่งของผิดกฎหมาย ซึ่งอยู่นอกเหนือความรับผิดชอบของบริษัทฯ
5. บริษัทฯ จะไม่รับผิดชอบใดๆ ทั้งสิ้น หากเกิดสิ่งของสูญหาย อันเนื่องเกิดจากความประมาทของท่าน, เกิดจากการโจรกรรม และ อุบัติเหตุจากความประมาทของนักท่องเที่ยวเอง
6. เมื่อท่านตกลงชำระเงินมัดจำหรือค่าทัวร์ทั้งหมดกับทางบริษัทฯ แล้ว ทางบริษัทฯ จะถือว่าท่านได้ยอมรับเงื่อนไขข้อตกลงต่างๆ ทั้งหมด
7. รายการนี้เป็นเพียงข้อเสนอที่ควรได้รับการยืนยันจากบริษัทฯ อีกครั้งหนึ่ง หลังจากได้สำรองโรงแรมที่พักในต่างประเทศเรียบร้อยแล้ว โดยโรงแรมจัดในระดับใกล้เคียงกัน ซึ่งอาจจะปรับเปลี่ยนตามที่ระบุในโปรแกรม
8. การจัดการเรื่องห้องพัก เป็นสิทธิ์ของโรงแรมในการจัดห้องพักให้กับกรุ๊ปที่เข้าพัก โดยมีห้องพักสำหรับผู้สูบบุหรี่/ปลอดบุหรี่ได้ โดยอาจจะขอเปลี่ยนห้องได้ตามความประสงค์ของผู้ที่พัก ทั้งนี้ขึ้นอยู่กับความพร้อมให้บริการของโรงแรม และไม่สามารถรับประกันได้

9. กรณีผู้เดินทางต้องการความช่วยเหลือเป็นพิเศษ อาทิเช่น **ใช้วีซ่าเชงเก้น** กรุณาแจ้งบริษัทฯ อย่างน้อย 14 วัน ก่อนการเดินทาง มิฉะนั้น บริษัทฯไม่สามารถจัดการได้ล่วงหน้าได้

10. มีคฤหาสน์ พนักงานและตัวแทนของผู้จัด ไม่มีสิทธิ์ในการให้คำสัญญาใดๆ ทั้งสิ้นแทนผู้จัด นอกจากนี้เอกสารลงนามโดยผู้มีอำนาจของผู้จัดกำกับเท่านั้น

11. ผู้จัดจะไม่รับผิดชอบและไม่สามารถคืนค่าใช้จ่ายต่างๆ ได้เนื่องจากเป็นการเหมาจ่ายกับตัวแทนต่างๆ ในกรณีที่ผู้เดินทางไม่ผ่านการพิจารณาในการตรวจคนเข้าเมือง-ออกเมือง ไม่ว่าจะเป็นกองตรวจคนเข้าเมืองหรือกรมแรงงานของทุกประเทศในรายการท่องเที่ยว อันเนื่องมาจากการกระทำที่ส่อไปในทางผิดกฎหมาย การหลบหนี เข้าออกเมือง เอกสารเดินทางไม่ถูกต้อง หรือ การถูกปฏิเสธในกรณีอื่นๆ

12. การประกันการเดินทาง บริษัทฯ ได้จัดทำแผนประกันภัยการเดินทางสำหรับผู้เดินทางไปต่างประเทศ กับ Allianz Travel แบบแผนประกันภัย Group tour โดยแผนประกันจะครอบคลุมอุบัติเหตุต่างๆ ซึ่งเกิดขึ้นภายในวันเดินทาง และลูกค้าต้องทำการรักษาในโรงพยาบาลที่ประกันครอบคลุมการรักษาเท่านั้น (เข้ารับรักษาในรูปแบบอื่นๆ ประกันจะไม่ครอบคลุม) ซึ่งสามารถศึกษาข้อมูลเพิ่มเติมจากเจ้าหน้าที่ได้ กรณีลูกค้าต้องการซื้อประกันเพิ่มวงเงินคุ้มครอง เพิ่มความคุ้มครอง สามารถแจ้งบริษัทฯ ซึ่งความคุ้มครองและข้อยกเว้น เป็นไปตามเงื่อนไขกรมธรรม์ประกันภัย ประกันภัยเดินทาง อันนี้โดยทั้งนี้การทำประกันนี้จากบริษัท มากกว่าข้อบังคับ ตาม พรบ ธุรกิจนำเที่ยว ที่บังคับให้บริษัทนำเที่ยว ทำประกันเฉพาะอุบัติเหตุในการเดินทางเท่านั้น แต่ทั้งนี้ ท่านสามารถศึกษาเงื่อนไขความคุ้มครองและข้อยกเว้นเพิ่มเติมจากเว็บไซต์ Allianz ได้กรณีท่านต้องการซื้อความคุ้มครองเพิ่มเติมสามารถแจ้งความประสงค์มาที่บริษัทฯ

13. มีคฤหาสน์ พนักงานและตัวแทนของผู้จัด ไม่มีสิทธิ์ในการให้คำสัญญาใดๆ ทั้งสิ้นแทนผู้จัด นอกจากนี้เอกสารลงนามโดยผู้มีอำนาจของผู้จัดกำกับเท่านั้น

14. ผู้จัดจะไม่รับผิดชอบและไม่สามารถคืนค่าใช้จ่ายต่างๆ ได้เนื่องจากเป็นการเหมาจ่ายกับตัวแทนต่างๆ ในกรณีที่ผู้เดินทางไม่ผ่านการพิจารณาในการตรวจคนเข้าเมือง-ออกเมืองไม่ว่าจะเป็นกองตรวจคนเข้าเมืองหรือกรมแรงงานของทุกประเทศในรายการท่องเที่ยว อันเนื่องมาจากการกระทำที่ส่อไปในทางผิดกฎหมาย การหลบหนี เข้าออกเมือง เอกสารเดินทางไม่ถูกต้อง หรือ การถูกปฏิเสธในกรณีอื่นๆ

เอกสารประกอบการยื่นคำร้องขอวีซ่าเชงเก้น

ระยะเวลาดำเนินการพิจารณาวีซ่า 15 - 30 วันทำการ

ผู้สมัครต้องเดินทางมาแสดงตัว และสแกนลายนิ้วมือ ตามวันเวลานัดหมายยื่นวีซ่า

โปรดดำเนินการตามคำแนะนำของเจ้าหน้าที่ เนื่องจากสถานทูตมีการเปลี่ยนแปลงข้อกำหนดเงื่อนไข รวมถึงเอกสารที่ใช้สำหรับยื่นคำร้องขอวีซ่าอยู่เป็นประจำ

1. หนังสือเดินทางเล่มปัจจุบัน (Passport) **เล่มจริง** และสำเนา 2 ชุด

- มีอายุไม่น้อยกว่า 6 เดือน ก่อนวันหมดอายุ โดยนับจากวันที่เดินทางกลับมายังประเทศไทย
- มีจำนวนหน้าคงเหลือ ไม่น้อยกว่า 3 หน้า เพื่อให้ทางสถานทูตประทับหน้าวีซ่า

หมายเหตุ: หากหนังสือเดินทางเล่มเก่าของท่าน เคยได้รับวีซ่าเชงเก้น, สหราชอาณาจักร, อเมริกา และแคนาดา กรุณาถ่ายสำเนาหน้าพาสปอร์ตหนังสือเดินทางเล่มเก่า และสำเนาหน้าวีซ่าที่เคยได้รับ จัดส่งให้กับทางบริษัทฯ



2. รูปถ่าย จำนวน 2 ใบ (Photo)

ถ่ายภาพสี ใบหน้ามองตรง จากหลังสีขาว (ขนาด 1.5 x 2 นิ้ว หรือ 3.5 x 4.5 เซนติเมตร)

รูปถ่ายมีอายุไม่เกิน 6 เดือน ห้ามตกแต่งรูป, ห้ามสวมแว่นตา, ห้ามใส่เครื่องประดับ, ห้ามใส่คอนแทคเลนส์, ห้ามเห็นฟันโดยเด็ดขาด รูปถ่ายต้องเปิดให้เห็นหน้าผาก และเห็นใบหูชัดเจน โดยต้องเป็นรูปที่ถ่ายจากร้านถ่ายรูปเท่านั้น (ใบหน้าใหญ่ ชัดเจน 70-80 % ของขนาดภาพ)



ห้ามขีดเขียน แฉีก หรือใช้คลิปบอร์ดหนีบกระดาษ โดยเด็ดขาด
ซึ่งอาจส่งผลให้รูปถ่ายชำรุด และไม่สามารถใช้งานได้

3. เอกสารส่วนตัว (Personal evidence) ถ่ายสำเนาอย่างละ 1 ชุด พร้อมแปลเป็นภาษาอังกฤษ

- สำเนาทะเบียนบ้าน
- สำเนาบัตรประจำตัวประชาชน
- สำเนาบัตรข้าราชการ
- สำเนาสูติบัตร (กรณีอายุต่ำกว่า 18 ปี)
- สำเนาทะเบียนสมรส / สำเนาทะเบียนหย่า / สำเนาใบมรณบัตร (กรณีคู่สมรสเสียชีวิต)
- สำเนาใบเปลี่ยนชื่อ - นามสกุล (จำเป็น หากเคยมีการเปลี่ยนแปลง)

✚ **กรณีผู้เดินทางอายุต่ำกว่า 18 ปี (บิดาและมารดา เดินทางไปด้วย)** จำเป็นต้องยื่นเอกสารเพิ่ม พร้อมแปลเป็นภาษาอังกฤษ ดังนี้

- สำเนาทะเบียนบ้าน (ของบิดาและมารดา ที่มีอำนาจปกครองบุตร ตามกฎหมาย)
- สำเนาทะเบียนสมรส/สำเนาทะเบียนหย่า/สำเนาใบมรณบัตร (ของบิดาและมารดา ที่มีอำนาจปกครองบุตร ตามกฎหมาย)

✚ **กรณีผู้เดินทางอายุต่ำกว่า 18 ปี (บิดา/มารดา ไม่ได้เดินทางด้วย)** จำเป็นต้องยื่นเอกสารเพิ่ม พร้อมแปลเป็นภาษาอังกฤษ ดังนี้

- สำเนาทะเบียนบ้าน (ของบิดาและมารดา ที่มีอำนาจปกครองบุตร ตามกฎหมาย)
- สำเนาหนังสือเดินทางของบิดาและมารดา

- สำเนาทะเบียนสมรส/สำเนาทะเบียนหย่า/สำเนาใบมรณบัตร (ของบิดาและมารดา ที่มีอำนาจปกครองบุตร ตามกฎหมาย)

- **หนังสือให้ความยินยอม / ยินยอมให้บุตรเดินทาง (Letter of Consent)**

จากบิดาและมารดา ผู้มีอำนาจปกครองบุตรตามกฎหมาย (ฉบับภาษาไทย และฉบับภาษาอังกฤษ)

- กรณีที่เดินทางไปกับบิดาเพียงผู้เดียว จะต้องมีหนังสือรับรองยินยอมให้บุตรเดินทางจากมารดา
- กรณีที่เดินทางกับมารดาเพียงผู้เดียว จะต้องมีหนังสือรับรองยินยอมให้บุตรเดินทางจากบิดา
- กรณีที่เดินทางกับบุคคลอื่นที่ไม่ใช่บิดา - มารดา จะต้องมีหนังสือรับรองยินยอมให้บุตรเดินทางกับบุคคลที่สาม พร้อมกับยินยอมสนับสนุนค่าใช้จ่ายการเดินทางให้กับบุตรที่เดินทาง
- **หนังสือยินยอมให้บุตรเดินทางสามารถขอได้ที่สำนักงานเขต/อำเภอ ที่ท่านอาศัยอยู่** โดยมีนายอำเภอหรือผู้อำนวยการเขต ลงนามและประทับตรารับรองอย่างถูกต้องตามกฎหมาย จากนั้นนำส่งให้กรมการกงสุล กระทรวงการต่างประเทศ รับรองนิติกรณ์ให้เรียบร้อย ก่อนนำส่งบริษัททัวร์
- **กรณีบิดา-มารดาหย่าร้างกัน จะต้องแนบสำเนาทะเบียนหย่า ที่มีการระบุชื่อผู้มีอำนาจปกครองบุตรอย่างชัดเจน**

ในวันนัดหมายแสดงตัวยื่นคำร้องขอวีซ่า บิดาและมารดา ผู้มีอำนาจปกครองบุตรตามกฎหมาย **จำเป็นต้องไปแสดงตัว** พร้อมกับบุตร / ริดา (ผู้เดินทาง) และเซ็นเอกสารต่อหน้าเจ้าหน้าที่

4. หลักฐานการทำงาน / หนังสือรับรองการทำงาน (Proof of Work)

4.1 กรณีเป็นพนักงานทั่วไป ทั้งภาครัฐและเอกชน ใช้หนังสือรับรองการทำงาน **ฉบับจริง** จากหน่วยงานที่ทำงาน ปัจจุบัน ระบุตำแหน่งงาน, เงินเดือนที่ได้รับ, วัน เดือน ปี ที่เริ่มทำงาน, และช่วงเวลาที่ลางานไปเกี่ยวข้อง (ควรครอบคลุมตามโปรแกรมการเดินทาง) **โดยไม่ต้องระบุชื่อประเทศ ให้ใช้เป็น Travel, Vacation, Europe** พร้อมประทับตราบริษัท และลงนามผู้มีอำนาจอย่างชัดเจน (เอกสารมีอายุไม่เกิน 30 วัน ก่อนวันยื่นคำร้องขอวีซ่า และจำเป็นต้องเป็นภาษาอังกฤษ สะกดชื่อ-สกุล ตรงตามหนังสือเดินทาง เท่านั้น)

4.2 กรณีที่เป็นเจ้าของกิจการ

ใช้สำเนาใบทะเบียนการค้า (พค.0403) หรือสำเนาหนังสือรับรองการจดทะเบียนบริษัท (DBD) ที่ระบุชื่อผู้เดินทางอยู่ด้วย (คัดสำเนาเอกสารไม่เกิน 90 วัน ก่อนวันยื่นคำร้องขอวีซ่า พร้อมแปลเป็นภาษาอังกฤษ)

4.3 กรณีที่เป็นนักเรียน/นักศึกษา

ใช้หนังสือรับรองการศึกษา **ฉบับจริง** จากสถานศึกษาเท่านั้น

สถานทูตไม่รับพิจารณาบัตรนักเรียน, ใบประกาศนียบัตร และใบรับรองผลการเรียน

(เอกสารมีอายุไม่เกิน 30 วัน ก่อนวันยื่นคำร้องขอวีซ่า และจำเป็นต้องเป็นภาษาอังกฤษ สะกดชื่อ-สกุล ตรงตามหนังสือเดินทาง เท่านั้น)

4.4 กรณีที่เป็นแม่บ้าน

ใช้สำเนาทะเบียนสมรส/สำเนาใบมรณบัตร (กรณีคู่สมรสเสียชีวิต), หลักฐานการเงินของตนเองหรือสามี ในกรณีที่ไม่ได้เดินทางร่วมกันกับสามี จำเป็นต้องมีจดหมายรับรองค่าใช้จ่ายจากสามี (Sponsor Letter) ระบุชื่อ-

สกุล ของสามีและบุตร ที่มีความสัมพันธ์ร่วมกัน (ผู้สมัคร จำเป็นต้องเขียนจดหมายชี้แจง บรรยายเป็น ภาษาอังกฤษเท่านั้น)

4.5 กรณีกิจการที่ไม่ได้จดทะเบียน อาทิเช่น อาชีพอิสระ (Freelance), ธุรกิจขายสินค้าออนไลน์ ฯลฯ

จำเป็นต้องเขียนจดหมายแนะนำตนเองเป็นภาษาอังกฤษ ชี้แจงรายละเอียดการทำงาน แหล่งที่มาของรายได้ พร้อมแนบหลักฐานหรือเอกสารประกอบการพิจารณา เช่น รูปถ่าย, สัญญาเช่า, สัญญาซื้อขาย, ใบเสร็จรับเงิน, โฉนดที่ดิน, หลักฐานอ้างอิงอื่น ๆ (หลักฐานที่แนบประกอบการพิจารณาทั้งหมด จำเป็นต้องแปลเป็น ภาษาอังกฤษ)

5. หลักฐานการเงิน (Financial evidence)

Bank Certificate & Bank Statement บัญชีออมทรัพย์ / สะสมทรัพย์ (Saving Account)

จำเป็นต้องขอเอกสารจากธนาคาร สกัด ชื่อ-นามสกุล เป็นภาษาอังกฤษ ตรงกับหนังสือเดินทางเล่มปัจจุบันที่ใช้ยื่นวีซ่า และลงนามเจ้าหน้าที่ธนาคาร พร้อมประทับตราสำคัญ จากธนาคาร เท่านั้น !!!!
ควรแสดงบัญชีที่ท่านได้รับเงินเดือน และหรือ บัญชีที่มีการเคลื่อนไหวสม่ำเสมอ (สถานเอกอัครราชทูต ไม่รับพิจารณาบัญชีที่ยกยอดใหญ่ และบัญชีที่ไม่ค่อยมีการเคลื่อนไหว)

5.1 กรณีออกค่าใช้จ่ายเอง จำเป็นต้องใช้เอกสาร ดังต่อไปนี้

5.1.1 **Bank Certificate** หนังสือรับรองฐานะการเงินจากธนาคาร ระบุสกุลเงิน EUR

5.1.2 **Bank Statement** รายการเดินบัญชีย้อนหลัง 3-6 เดือน จากธนาคาร (1 ชุด / ผู้สมัคร 1 ท่าน)

กรุณาเลือกบัญชีที่มีประวัติการเดินบัญชีที่สมบูรณ์ มียอดเงิน เข้า-ออก สม่าเสมอ และมียอดเงิน คงเหลืออยู่ในบัญชีไม่ต่ำกว่า 6 หลัก เพื่อแสดงให้เห็นว่ามีฐานะทางการเงินเพียงพอ ครอบคลุมกับ ค่าใช้จ่ายได้อย่างไม่เดือดร้อนเมื่อท่านเดินทางกลับสู่ภูมิลำเนา

5.2 กรณีผู้เดินทางไม่ได้ออกค่าใช้จ่ายเอง มีผู้สนับสนุนค่าใช้จ่าย

****สำหรับผู้ที่อายุ 18 ปีขึ้นไป จำเป็นต้องแสดงเอกสารทางการเงินของตนเองด้วย ถึงแม้จะมีผู้สนับสนุนค่าใช้จ่ายให้ก็ตาม****

5.2.1 **Bank Guarantee** หนังสือรับรองฐานะทางการเงินจากธนาคาร เพื่อสนับสนุนค่าใช้จ่ายให้กับบุคคลอื่น (ระบุชื่อเจ้าของบัญชีผู้ให้การสนับสนุนและผู้สมัคร เป็นภาษาอังกฤษ ตรงกับหนังสือเดินทางเล่ม ปัจจุบันที่ใช้เดินทาง)

5.2.2 **Bank Statement** รายการเดินบัญชีย้อนหลัง 3-6 เดือน ของผู้ให้การสนับสนุน (1 ชุด / ผู้สมัคร 1 ท่าน) กรุณาเลือกบัญชีที่มีประวัติการเดินบัญชีที่สมบูรณ์ มียอดเงิน เข้า-ออก สม่าเสมอ และมียอดเงิน คงเหลืออยู่ในบัญชีไม่ต่ำกว่า 6 หลัก เพื่อแสดงให้เห็นว่ามีฐานะทางการเงินเพียงพอ ครอบคลุมกับ ค่าใช้จ่ายได้อย่างไม่เดือดร้อนเมื่อท่านเดินทางกลับสู่ภูมิลำเนา

5.2.3 **Sponsor Letter** ผู้ให้การสนับสนุน จำเป็นต้องเขียนจดหมายชี้แจงความสัมพันธ์ระหว่างกันเป็น ภาษาอังกฤษ พร้อมระบุวัตถุประสงค์ในการสนับสนุน และวันเดินทางที่ไปท่องเที่ยวตามโปรแกรมทัวร์ (โปรดติดต่อบริษัท เพื่อขอตัวอย่าง)

หมายเหตุ: สำหรับบางประเทศ อาทิเช่น อิตาลี สาธารณรัฐเช็ก ฯลฯ

ผู้ที่สนับสนุนค่าใช้จ่ายให้ผู้เดินทางได้ จะต้องเป็น บิดา, มารดา, พี่-น้อง ที่มีสายเลือดเดียวกัน หรือสามีภรรยา (จดทะเบียน สมรส) เท่านั้น !!

กรุณาระบุ ชื่อ-สกุล ลงในจดหมายชี้แจงเป็นภาษาอังกฤษ และสกัดชื่อ - นามสกุล ให้ตรงกับหนังสือเดินทางที่ใช้เดินทาง

ขอความร่วมมือผู้สมัคร ห้ามดำเนินการ จัดเตรียมหรือขอเอกสาร

จากธนาคาร และหน่วยงานที่ทำงาน จนกว่าจะทราบกำหนดการนัดหมายยื่นวีซ่า จากบริษัทฯ
เนื่องจากเอกสารบางอย่างมีอายุเพียง 7 - 15 วันทำการ (นับย้อนจากวันที่ท่านแสดงตัวยื่นวีซ่า)

อาจส่งผลให้เอกสารที่ท่านจัดเตรียมไว้ นั้น ไม่สามารถ ใช้ยื่นคำร้องขอวีซ่าได้

6. ใบตรวจเอกสาร และ แบบฟอร์มกรอกข้อมูลส่วนตัว สำหรับยื่นคำร้องขอวีซ่าเซงเก้น

เพื่อประโยชน์ในการยื่นวีซ่า กรุณากรอกแบบฟอร์มสำหรับยื่นวีซ่าให้ตรงกับข้อมูลความเป็นจริง เนื่องจากบริษัทฯ ต้องนำส่งข้อมูลให้กับทางสถานทูตพิจารณา เพื่ออนุมัติคำร้องขอวีซ่า และทางบริษัทฯ ไม่สามารถ กรอกประวัติ/ข้อมูลส่วนตัวแทนผู้สมัครได้ หากสถานทูตตรวจพบว่าข้อมูลของท่านเป็นเท็จ/ข้อมูลไม่ถูกต้องกับความเป็นจริง ท่านอาจถูกปฏิเสธวีซ่า หรืออาจส่งผลให้ระยะเวลาดำเนินการพิจารณาเอกสารล่าช้ามากยิ่งขึ้น

เมื่อท่านชำระเงินมัดจำค่าตัวเรียบร้อยแล้ว กรุณากรอกข้อมูลในแบบฟอร์มให้เรียบร้อย และจัดส่งให้กับบริษัททันที หากดำเนินการล่าช้า อาจส่งผลต่อกระบวนการพิจารณาวีซ่า และบริษัทขอสงวนสิทธิ์ ไม่รับผิดชอบทุกกรณี

การบิดเบือนข้อเท็จจริงประการใดก็ตาม อาจจะถูกตรวจพบให้เดินทางเข้าประเทศในกลุ่มเซงเก้นเป็นการถาวร และถึงแม้ว่าท่านจะถูกปฏิเสธวีซ่า **สถานทูตไม่คืนค่าธรรมเนียมที่ท่านได้ชำระไปแล้วทุกกรณี**

หากถูกปฏิเสธวีซ่า และมีความประสงค์ที่จะยื่นคำร้องขอวีซ่าใหม่ ผู้สมัครต้องชำระค่าธรรมเนียมใหม่ทุกครั้ง บางกรณี **สถานทูตอาจมีการโทรหาหรือสุมเรียกสัมภาษณ์ผู้สมัครบางท่าน** ทางบริษัทขอความร่วมมือในการเชิญท่านไปสัมภาษณ์ตามที่สถานทูตนัดหมาย (โปรดแต่งกายสุภาพ) ทั้งนี้บริษัทจะส่งเจ้าหน้าที่เพื่อไปอำนวยความสะดวกแก่ท่าน ตลอดจนช่วยประสานงานกับทางสถานทูต และหากสถานทูตมีความประสงค์ขอเอกสารเพิ่มเติมจากทางบริษัท ขอความร่วมมือให้ท่านจัดส่งเอกสารดังกล่าวให้กับทางบริษัท เพื่อนำส่งสถานทูตเช่นกัน

บางกรณี **ในช่วงเวลาการพิจารณาคำร้องขอวีซ่า 15 วันทำการ** สถานกงสุล/สถานทูต จะโทรศัพท์สอบถามข้อมูลหรือขอเอกสารเพิ่มเติมจากผู้สมัครวีซ่าโดยตรง **กรุณารับเบอร์โทรศัพท์ที่ท่านอาจจะไม่รู้จัก เพราะหากขาดการติดต่อ อาจส่งผลให้สถานทูตเพิกถอนการพิจารณาวีซ่าของท่าน และอาจถูกปฏิเสธคำร้องขอวีซ่า**

ในช่วง **หลังจากที่ท่านยื่นคำร้องขอวีซ่าแล้วนั้น** ทางบริษัทขอความร่วมมือในการเชิญท่านไปสัมภาษณ์ตามที่สถานทูตนัดหมาย (โปรดแต่งกายสุภาพ) ทั้งนี้บริษัทจะส่งเจ้าหน้าที่เพื่อไปอำนวยความสะดวกแก่ท่าน ตลอดจนช่วยประสานงานกับทางสถานทูต และหากสถานทูตมีความประสงค์ขอเอกสารเพิ่มเติมจากทางบริษัท ขอความร่วมมือให้ท่านจัดส่งเอกสารดังกล่าวให้กับทางบริษัท เพื่อนำส่งสถานทูตเช่นกัน

กรณียกเลิกการเดินทาง ภายหลังจากได้รับวีซ่าแล้ว ทางบริษัทฯ ขอสงวนสิทธิ์นำเรียนสถานทูตเพื่อพิจารณาต่อวีซ่าของท่าน เนื่องจากการขอวีซ่าในแต่ละประเทศจะถูกบันทึกไว้เป็นสถิติในนามของบริษัทฯ

**เอกสารทุกฉบับที่ใช้ประกอบการยื่นคำร้องขอวีซ่า ต้องแปลเป็นภาษาอังกฤษเท่านั้น !!
พร้อมแนบคู่กับสำเนาฉบับภาษาไทย (โดยไม่จำเป็นต้องเซ็นรับรองสำเนาถูกต้อง)
เพื่อความสะดวกในการยื่นวีซ่า กรุณาจัดเตรียมเอกสารให้สมบูรณ์**

Checklist for Visa Application

(เช็คลิสต์สำหรับตรวจเอกสาร)

กรณาระบุ ชื่อ รหัส รายการทัวร์ และวันที่เดินทาง
พร้อมกรอกข้อมูล ก่อนนำเอกสารส่งบริษัทฯ

โปรแกรมทัวร์ :

วันที่เดินทาง :

ชื่อ-สกุล ผู้สมัครวีซ่า (ENG) :

บริษัทที่จองทัวร์ :

เอกสารประกอบการขอสมัครวีซ่า สำหรับนำส่งบริษัททัวร์	ฉบับจริง (ชุด)	สำเนา (ชุด)	หมายเหตุ อื่นๆ
Passport (หนังสือเดินทาง เล่มปัจจุบัน)			
Passport (หนังสือเดินทาง เล่มเก่า) ถ้ามี โปรดระบุจำนวน เล่ม			
Photo (รูปถ่าย)			
Certificate of Employment (หนังสือรับรองสถานะการทำงาน)			
Certificate of Study (หนังสือรับรองสถานะการศึกษา)			
Bank Certificate (หนังสือรับรองฐานะทางการเงิน จากธนาคาร)			
Bank Statement (รายการเดินบัญชีย้อนหลัง 6 เดือน จากธนาคาร)			
Visa Application (ใบสมัครวีซ่า เช่นชื่อเหมือนหนังสือเดินทาง)			
เอกสารส่วนตัว <ul style="list-style-type: none"> - สำเนา ใบสูติบัตร (กรณีเด็กอายุต่ำกว่า 18 ปี) - สำเนา ทะเบียนบ้าน - สำเนา ทะเบียนสมรส - สำเนา ทะเบียนหย่า - สำเนา ใบเปลี่ยนชื่อตัว - สำเนา ใบเปลี่ยนนามสกุล - สำเนา บัตรประจำตัวประชาชน - สำเนา บัตรข้าราชการ 			

Date วัน/เดือน/ปี ที่จัดส่ง: Application's Signature **เซ็นชื่อเหมือนหนังสือเดินทาง:**

หมายเหตุ: โปรดตรวจสอบความถูกต้อง ก่อนลงนาม และนำเอกสารส่งให้กับบริษัททัวร์ ตามลำดับ
 ทั้งนี้ บริษัทขอสงวนสิทธิ์ในการตรวจรับเอกสาร โดยอ้างอิงจากใบ Checklist ที่ผู้สมัครจัดส่งมาเท่านั้น

แบบฟอร์มกรอกข้อมูลส่วนตัว ยื่นคำร้องขอสมัครวีซ่าเซงเก้น

โปรดกรอกรายละเอียดให้ครบถ้วน เพื่อประโยชน์ในการยื่นวีซ่าของท่าน (กรอกข้อมูลเป็นภาษาอังกฤษ)

ชื่อ/รหัส รายการทัวร์ และวันที่เดินทางท่องเที่ยว โปรดระบุ

1. ชื่อ - นามสกุล ปัจจุบัน ตรงกับหนังสือเดินทาง (ภาษาอังกฤษ)
2. ชื่อ - สกุลเดิม ตอนเกิด (ภาษาอังกฤษ)
3. เพศ ชาย หญิง
4. ที่อยู่ตามสำเนาทะเบียนบ้าน (ภาษาอังกฤษ)

.....
 รหัสไปรษณีย์ อีเมล

5. ที่อยู่ปัจจุบัน กรณีไม่ตรงกับสำเนาทะเบียนบ้าน (ภาษาอังกฤษ)

..... รหัสไปรษณีย์ อีเมลแอดเดรส

6. โทรศัพท์มือถือ (โปรดระบุ) โทรศัพท์บ้าน (ถ้ามี)

7. อาชีพปัจจุบัน

ตำแหน่งงาน (ตรงกับที่ระบุในหนังสือรับรองการทำงาน)

8. ชื่อสถานที่ทำงาน ธุรกิจ ร้านค้า โรงเรียน หรือมหาวิทยาลัย (โปรดระบุอย่างชัดเจน)

..... ที่อยู่ทำงาน / สถานศึกษา

รหัสไปรษณีย์ โทรศัพท์ทำงาน/สถานศึกษา อีเมล

9. รายได้ต่อเดือน บาท

10. สถานภาพ โสด สมรส (ตามกฎหมาย) อยู่กินฉันสามี (ไม่ได้จดทะเบียน)
 หย่าร้าง หม้าย

11. ชื่อ-สกุลคู่สมรส (ถ้ามี) วัน/เดือน/ปี เกิด..... สถานที่เกิด

12. ชื่อ-สกุลของบิดา วัน/เดือน/ปี เกิด..... สถานที่เกิด

13. ชื่อ-สกุลของมารดา วัน/เดือน/ปี เกิด..... สถานที่เกิด

14. ท่านมี หนังสือเดินทาง เล่มเก่าหรือไม่ (ถ้ามี) โปรดระบุ

14.1 เลขหนังสือเดินทาง วันที่ออก วันที่หมดอายุ ยังคงอยู่/สูญหาย

14.2 เลขหนังสือเดินทาง วันที่ออก วันที่หมดอายุ ยังคงอยู่/สูญหาย

15. บุคคลที่เดินทางไปท่องเที่ยวด้วยในทวีป และความสัมพันธ์ โปรดระบุ

15.1 ชื่อ-สกุล เลขหนังสือเดินทาง ความสัมพันธ์

15.2 ชื่อ-สกุล เลขหนังสือเดินทาง ความสัมพันธ์

16. ท่านเคย **ถูกปฏิเสธวีซ่า** หรือไม่ (JAPAN / AMERICA / CANADA / SCHENGEN / AUSTRALIA และอื่นๆ) โปรดระบุ

16.1 วีซ่าของประเทศที่เคยถูกปฏิเสธ วัน/เดือนปี ที่ถูกปฏิเสธ

เหตุผลที่ถูกปฏิเสธ

17. ท่านเคย **ถูกปฏิเสธวีซ่า** หรือ **ไม่อนุญาตให้เดินทางเข้าประเทศใดบ้าง** โปรดระบุ

17.1 ประเทศที่ถูกปฏิเสธ / ไม่อนุญาตให้เดินทางเข้า วัน/เดือนปี ที่ถูกปฏิเสธ

เหตุผลที่ถูกปฏิเสธ

18. ท่านเคยได้รับวีซ่า Schengen ในระยะเวลา 3 ปีที่ผ่านมา หรือไม่ (โปรดระบุรหัสประเทศและเลขวีซ่า)

ไม่เคย

เคย ใช้ได้ตั้งแต่วันที่ ถึงวันที่

19. ท่านเคยพิมพ์ลายนิ้วมือเพื่อการขอวีซ่า Schengen ก่อนหน้านี้

ไม่เคย เคย (กรุณาระบุวัน/เดือน/ปี ที่ดำเนินการ หากทราบ).....

20. ความรับผิดชอบค่าใช้จ่ายในการดำรงชีพระหว่างการเดินทางและพำนักของผู้สมัคร

ตัวผู้ขอวีซ่าเอง

มีผู้อื่นออกค่าใช้จ่ายให้ (บิดา-มารดา/ญาติ/บริษัท/องค์กร)

เงินสด

กรุณาระบุชื่อ

บัตรเครดิต

ความสัมพันธ์

เช็คเดินทาง

หมายเหตุ: หากจัดส่งเอกสารให้บริษัทล่าช้า อาจส่งผลกระทบต่อกระบวนการพิจารณาวีซ่าจากทางสถานทูต
กรณีวีซ่าของท่านไม่ได้รับการอนุมัติทันตามกำหนดวันเดินทาง บริษัทขอสงวนสิทธิ์ **ไม่รับผิดชอบทุกกรณี**

เมื่อท่านได้จองทำการจองโปรแกรมทัวร์ และชำระเงินมัดจำค่าทัวร์เรียบร้อยแล้ว

- กรุณาจัดส่งสำเนาหนังสือเดินทาง และแบบฟอร์มใบกรอกข้อมูลสำหรับยื่นวีซ่า พร้อมจัดส่งให้กับบริษัททันที !! หากดำเนินการล่าช้า อาจส่งผลกระทบต่อกระบวนการพิจารณาวีซ่า บริษัทขอสงวนสิทธิ์ ไม่รับผิดชอบทุกกรณี
- กรุณากรอกแบบฟอร์มให้ครบถ้วน ถูกต้อง และชัดเจน โดยข้อมูลที่ท่านกรอกต้องตรงกับเอกสารที่จะใช้ยื่นสถานทูต เนื่องจากข้อมูลทั้งหมด บริษัทต้องดำเนินการนำส่งสถานทูตผ่านระบบออนไลน์ หากนำส่งข้อมูลที่ไม่สอดคล้องกับความเป็นจริง อาจส่งผลกระทบต่อผลการพิจารณาวีซ่า
- หากหน่วยงานยังไม่สามารถออกหนังสือรับรองการทำงานฉบับจริงได้ กรุณากรอกข้อมูลการทำงานของท่านให้ชัดเจน (ระบุเป็นภาษาอังกฤษ) ได้แก่ ชื่อบริษัท, ตำแหน่งงาน, ลักษณะงาน, เงินเดือนที่ได้รับ และวันเดือนปีที่เริ่มงาน

เมื่อท่านได้รับยืนยันการเดินทาง/ใบนัดหมายสำหรับยื่นวีซ่า จากเจ้าหน้าที่ของบริษัท

- กรุณาจัดส่งหนังสือเดินทาง (Passport) และเอกสารฉบับจริงสำหรับยื่นวีซ่าให้กับบริษัท ตามกำหนดการที่บริษัทกำหนด
- ท่านจำเป็นต้องนำส่ง สำเนาหนังสือเดินทางเล่มเก่า เพื่อให้สถานทูตดูประวัติการเดินทางในช่วงที่ผ่านมา

หมายเหตุ: การอนุมัติวีซ่าเป็นดุลยพินิจของทางสถานทูต บริษัทไม่มีส่วนเกี่ยวข้องใด ๆ ทั้งสิ้น บริษัทเป็นเพียงตัวกลางที่คอยให้บริการ ประสานงาน และอำนวยความสะดวกให้แก่ผู้สมัครเท่านั้น