



# บริษัท เพนกวินฮอลิเดย์ จำกัด

## PENGUIN HOLIDAY CO.,LTD.

12/242 ซอยติวานนท์ 45 แยก 9 (ทรายทอง 9) ตำบลท่าทราย  
อำเภอเมืองนนทบุรี จังหวัดนนทบุรี 11000

@penguinholiday

www.penguinholiday.co

เพนกวินฮอลิเดย์

penguinholiday.co@gmail.com

02-460-9237

093-108-4355

063-565-9366



**PENGUIN**  
HOLIDAY CO.,LTD.  
License No. 11/12335

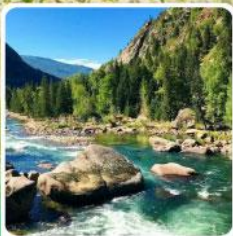


# ซินเจียงเหนือ คานาสี

สู่แดนฝัน วันฟ้าพลิบาน



ทะเลสาบคานาสี



อุทยานเคอเคอทั้วไห่



อุทยานเทียนชาน เทียนฉือ

- ประสบการณ์เหนือระดับ ในราคาที่เอื้อมถึง!
- บินหรือสู่ดินแดนแห่งความงามที่ธรรมชาติกำลังตื่น
- สัมผัสความบริสุทธิ์ของทะเลสาบคานาสี
- หมู่บ้านหอมู่ที่งดงามราวภาพวาด ความอลังการของเทือกเขาอัลไต

### เดินทาง

06-14 มิ.ย.69	59,900	01-09 ส.ค.69	59,900
20-28 มิ.ย.69	60,900	15-23 ส.ค.69	60,900
04-12 ก.ค.69	61,900	18-26 ก.ค.69	62,900

CATHAY PACIFIC

GO1URC-CX003

9 วัน 7 คืน

ราคา  
เริ่มต้น

# 59,900

GO1URC-CX003 ซินเจียงเหนือ คานาสี สู่แดนฝัน วันฟ้าพลิบาน 9 วัน 7 คืน โดยสายการบิน คาเธ่ย์ แปซิฟิก (CX)

# ซินเจียงเหนือ คานาสือ สู่แดนฝัน วันฟ้าผลิบาน

## 9 วัน 7 คืน โดยการบิน คาเธ่ย์ แปซิฟิก (CX)

สู่ซินเจียง ดินแดนไกลโพ้น ทุ่งกว้างไกลสุดสายตา ทะเลสาบคานาสือ ฟ้าใสสะท้อนผืนธาร  
หอส่งมัจฉา มองน้ำใส สุคติ วิถีชนเผ่าเก่าแก่ยังมี หาดห้าสี สีสันผืนดินงามระยิบตา

	โปรแกรมเดินทาง	เช้า	เที่ยง	ค่ำ	โรงแรมที่พัก
1	กรุงเทพฯ(สนามบินสุวรรณภูมิ) - ฮองกง (สนามบินเซ็กแล้บก็อก) (CX704 : 19.00 - 22.55)			✈	
2	ฮองกง (สนามบินเซ็กแล้บก็อก) - อุลู่มู่ฉี (สนามบินเทียนชาน) (CX998: 01.30 - 07.00) - อุทยานเทียนชาน + ทะเลสาบเทียนฉือ (รวมรถอุทยาน) - ผ่านชมนิคมเกษตร ปิงถวน - ตู่ชานจื่อ	✈	🍴	🍴	DUSHANZI WANDA JINHUA HOTEL หรือเทียบเท่าระดับ 4 ดาว ** มาตรฐานประเทศจีน **
3	นครปีศาจอุเทอ (รวมรถไฟชมวิว) - คาราเมย์ - ผ่านชมทุ่งน้ำมัน - เบอร์จิ้น	🍴	🍴	🍴	BURQIN SUTONG HOLIDAY HOTEL หรือเทียบเท่าระดับ 4 ดาว ** มาตรฐานประเทศจีน **
4	อุทยานคานาสือ (รวมรถภายในอุทยาน) - บ้านชนเผ่ากว่า - หอส่งมัจฉา	🍴	🍴	🍴	HONGFU KANAS LAKE RESORT หรือเทียบเท่าระดับ 4 ดาว ** มาตรฐานประเทศจีน **
5	อ่าวเสี้ยวจันทรา - อ่าวซ่อนมังกร - อ่าวเทพเทวดา - หมู่บ้านเหมอู่	🍴	🍴	🍴	HEMU MOUNTAIN VILLA หรือเทียบเท่าในหมู่บ้านเหมอู่ ** มาตรฐานประเทศจีน **
6	หมู่บ้านเหมอู่ - จุดชมวิว - เบอร์จิ้น - หาดห้าสี	🍴	🍴	🍴	BURQIN SUTONG HOLIDAY HOTEL หรือเทียบเท่าระดับ 4 ดาว ** มาตรฐานประเทศจีน **
7	ทะเลสาบเคอเคอซูหลี่ - อุทยานค็อกโกเตย์ - ผูหยุน	🍴	🍴	🍴	FUYUN VIENNA INTER HOTEL หรือเทียบเท่าระดับ 4 ดาว ** มาตรฐานประเทศจีน **
8	ผูหยุน - ผ่านชมทะเลทรายกุเออร์ปานถง - อุลู่มู่ฉี - ตลาดแกรนด์บাজার	🍴	🍴	🍴	URUMQI WANDA HOTEL หรือเทียบเท่าระดับ 4 ดาว ** มาตรฐานประเทศจีน **
9	อุลู่มู่ฉี (สนามบินเทียนชาน) - ฮองกง (สนามบินเซ็กแล้บก็อก) (CX997 : 10.15-15.40) - กรุงเทพฯ (สุวรรณภูมิ) (CX617 : 21.50-23.501)	🍴	✈	✈	

วันเดินทาง	ผู้ใหญ่พัก 2-3 ท่าน ท่านละ	พักเดี่ยว เพิ่มท่านละ
06 – 14 มิ.ย. 69	59,900.-	8,000.-
20 – 28 มิ.ย. 69	60,900.-	8,000.-
04 – 12 ก.ค. 69	61,900.-	8,000.-
18 – 26 ก.ค. 69	62,900.-	9,000.-
01 – 09 ส.ค. 69	59,900.-	9,000.-
15 – 23 ส.ค. 69	60,900.-	12,000.-

**ราคาทัวร์ข้างต้นยังไม่รวมค่าทิปมัคคุเทศน์ท้องถิ่นและคนขับรถ 2,500 บาท/ท่าน/ทริป**

**เนื่องจากมีไฟล์ท์บินภายใน ขอสงวนสิทธิ์ในการไม่รับจองแลนด์**

**กรณีที่ท่านเดินทางจากต่างจังหวัด ค่าใช้จ่ายในการเดินทางเช่น ตัวเรื่องบิน รถไฟ รถทัวร์ ที่พัก ไม่ได้อยู่ในรายการทัวร์  
ดังนั้นทางบริษัทจะไม่รับผิดชอบค่าใช้จ่ายในส่วนนี้ ในกรณีที่เที่ยวบินมีการเปลี่ยนแปลง อันเนื่องมาจาก สายการบิน  
เปลี่ยนแปลงเวลาบิน เที่ยวบิน ยกเลิกเที่ยวบินหรือสาเหตุสุดวิสัยอื่นๆ**

วันแรก	กรุงเทพฯ(สนามบินสุวรรณภูมิ) - ฮองกง (สนามบินเซ็กเล็งก๊ก) (CX704 : 19.00 - 22.55)
16.00 น.	พร้อมกันที่ ท่าอากาศยานสุวรรณภูมิ อาคารผู้โดยสารระหว่างประเทศ เคาน์เตอร์สายการบิน <b>คาเธ่ย์ แปซิฟิก (CX)</b> โดยมีเจ้าหน้าที่บริษัทคอยให้การต้อนรับและอำนวยความสะดวกตรวจเช็คสัมภาระและเอกสารการเดินทางให้กับทุกท่าน <b>** สัมภาระเช็คอิน (รับกระเป๋าอีกครั้งเมื่อถึงสนามบินอูลูมูฉี) โหลดใต้เครื่อง ท่านละ 23 ก.ก. จำกัดท่านละ 1 ใบ **</b>
19.00 น.	ออกเดินทางสู่ สนามบินเซ็กเล็งก๊ก เขตปกครองพิเศษฮ่องกง ประเทศจีน โดย สายการบิน <b>คาเธ่ย์ แปซิฟิก (CX)</b> เที่ยวบินที่ <b>CX704</b> <b>** บริการอาหารร้อนหรือ SNACK BOX บนเครื่อง **</b>
22.55 น.	เดินทางถึงสนามบิน สนามบินเซ็กเล็งก๊ก นำท่านผ่านขั้นตอนตรวจคนเข้าเมือง จากนั้นพักผ่อนภายในสนามบินเพื่อรอต่อเครื่อง

วันที่สอง	ฮองกง (สนามบินเซ็กเล็งก๊ก) – อูลูมูฉี (สนามบินเทียนชาน) (CX998: 01.30 - 07.00) – อุทยานเทียนชาน + ทะเลสาบเทียนฉือ (รวมรถอุทยาน) – ผ่านชมนิคมเกษตรปิงถวน
01.30 น.	ออกเดินทางสู่ สนามบินอูลูมูฉี เทียนชาน โดย สายการบิน <b>คาเธ่ย์ แปซิฟิก (CX)</b> เที่ยวบินที่ <b>CX998</b> <b>** บริการอาหารร้อนหรือ SNACK BOX บนเครื่อง **</b>
07.00 น.	เดินทางถึง สนามบินอูลูมูฉี เทียนชาน นครสีทองดำตามานานแห่งราชวงศ์ฮั่น ซึ่งมีความสำคัญรองมาจากเมืองซีอานเท่านั้นเอง ทำหน้าที่เป็นประตูสู่เส้นทางสายไหม เชื่อมดินแดนตะวันตกและตะวันออกของจีน มีประวัติศาสตร์ยาวนานนับสองพันปี จากนั้นนำท่านรับสัมภาระแล้วออกเดินทาง

นำท่านเดินทางสู่ **อุทยานเทียนชาน + ทะเลสาบเทียนจื่อ (รวมรถอุทยาน)** ด้วยพื้นที่กว่า 1,038 ตารางกิโลเมตรที่ตั้งอยู่บนความสูงเฉลี่ยเกิน 2,000 เมตร ชมวิทิวทัศน์อันงดงามของยอดเขาสูงชัน ทิวเขาที่ปกคลุมไปด้วยป่าไม้สกาและต้นสนหิมะบริสุทธิ์ นอกจากความอลังการของธรรมชาติแล้ว แกรนด์แคนยอนเทียนชานยังเป็นศูนย์รวมวัฒนธรรมของชนเผ่ามองโกลและคาซัค ที่รักษาวิถีชีวิตดั้งเดิมไว้เป็นมรดกทางวัฒนธรรม เรียกได้ว่าเป็น “พิพิธภัณฑ์วัฒนธรรมของชาวทุ่งหญ้า” ที่คุณจะได้สัมผัสกับเสน่ห์แห่งเส้นทางสายไหมอันล้ำค่า สํารวจสรวงสวรรค์แห่งธรรมชาติที่เต็มไปด้วยลำธาร น้ำตก และช่องเขาสลั้บซับซ้อน ที่นี่เป็นสวรรค์สำหรับนักเดินทางและช่างภาพที่ต้องการบันทึกทุกช่วงเวลาอันน่าทึ่ง **\*\* ไม่รวมค่าล่องเรือ \*\***



กลางวัน **รับประทานอาหารกลางวัน ณ ภัตตาคาร (มื้อที่ 1)**

นำท่านเดินทางสู่ **เมืองตูชานจื่อ (ระยะทาง 289 ก.ม. ใช้เวลาเดินทางประมาณ 3 ชั่วโมง)** เมืองเล็ก ๆ ที่ซ่อนตัวอยู่ทางตอนเหนือของเทือกเขาเทียนชาน แม้จะเป็นเมืองทางผ่าน แต่ตูชานจื่อกลับมีความสำคัญทางยุทธศาสตร์อย่างมาก ทั้งในแง่โครงข่ายพลังงาน และการคมนาคม เป็นจุดตัดของทางหลวงสายสำคัญระดับประเทศ รวมถึงทางรถไฟที่เชื่อมจีนกับยูเรเชีย จึงถูกขนานนามว่าเป็น “จุดเชื่อมต่อพลังงานของเส้นทางสายไหมยุคใหม่” เมืองนี้มีความเป็นมาที่เกี่ยวข้องกับ อุตสาหกรรมน้ำมัน มายาวนาน ตั้งแต่ช่วงทศวรรษ 1950 ที่มีการตั้งหน่วยงานปกครองเพื่อรองรับการพัฒนาเขตเหมืองและโรงกลั่นน้ำมันในพื้นที่ นับแต่นั้นมา ตูชานจื่อก็กลายเป็นหนึ่งในศูนย์กลางปิโตรเคมีที่สำคัญของจีนเจียง



นำท่าน **ผ่านชมนิคมเกษตรปิงถวน** นิคมการเกษตรขนาดมหึมาของ "หน่วยงานการผลิตและก่อสร้างซินเจียง" ซึ่งเป็นองค์กรที่ก่อตั้งขึ้นเพื่อบุกเบิกและพัฒนาผืนดินชายแดนที่เคยแห้งแล้ง ท่านจะได้เห็น ผืนไร่ที่ถูกจัดสรรอย่างเป็นระเบียบราวกับภาพวาดเรขาคณิต สุดลูกหูลูกตา ไม่ว่าจะเป็นทุ่งฝ้ายขาวโพลน, ทุ่งดอกทานตะวันที่หันหน้ารับแสงแดด หรือพืชผลอื่นๆ ที่เติบโตอย่างงดงาม พร้อมกับแนวต้นปอปลาร์ที่ปลูกเป็นทิวแถวเพื่อเป็นกำแพงกันลม

**คำ**                   **รับประทานอาหารค่ำ ณ ภัตตาคาร (มื้อที่ 2)**

สมควรแก่เวลานำท่านเข้าสู่ที่พัก

**ที่พัก**               **DUSHANZI WANDA JINHUA HOTEL หรือเทียบเท่าระดับ 4 ดาว (มาตรฐานประเทศจีน)**

**วันที่สาม**           **นครปีศาจจู่เหอ (รวมรถไฟชมวิว) - คาราเมย์ – ผ่านชมทุ่งน้ำมัน – เบอร์จิ้น**

**เช้า**                   **รับประทานอาหารเช้า ณ ห้องอาหารของโรงแรม (มื้อที่ 3)**



นำท่าน สัมผัสความงดงามของ **นครปีศาจอุเทอ** (ระยะทาง 256 ก.ม. ใช้เวลาเดินทางประมาณ 3.5 ชั่วโมง) สถานที่ท่องเที่ยวที่มีชื่อเสียงในเขตซินเจียง ประเทศจีน ซึ่งเป็นตัวแทนของภูมิทัศน์ ที่โดดเด่นและหาชมได้ยาก ภูมิประเทศแห่งนี้เกิดจากการกัดเซาะของลมและน้ำเป็นเวลาหลายล้านปี จนก่อให้เกิดรูปร่างที่แปลกตาและน่าทึ่ง เช่น เสาหิน ผันหิน และหอคอยหิน ที่ดูคล้ายกับปราสาท โบราณสถาน หรือแม้กระทั่งสัตว์ต่างๆ เกิดขึ้นจากกระบวนการทางธรรมชาติที่ยาวนาน เริ่มต้นจากการเคลื่อนตัวของเปลือกโลก ทำให้ชั้นหินทรายและหินดินดานเกิดการยกตัวและถูกกัดเซาะโดยลมและน้ำอย่างต่อเนื่อง เมื่อเวลาผ่านไป หินที่มีความแข็งแรงแตกต่างกันถูกกัดกร่อนจนเกิดเป็นรูปร่างที่หลากหลาย บางพื้นที่ยังมีเสียงลมที่พัดผ่านช่องว่างของหิน ทำให้เกิดเสียงที่ฟังดูคล้ายเสียงร้องของปีศาจ ซึ่งเป็นที่มาของชื่อ "นครแห่งปีศาจ" และยังมี ความงดงามที่เปลี่ยนแปลงไปตามแสงและเงาในแต่ละช่วงเวลา โดยเฉพาะในช่วงพระอาทิตย์ขึ้นและตกดิน ที่แสงสีทองจะส่องกระทบกับหินทราย สร้างภาพที่งดงามราวกับภาพวาด

#### กลางวัน **รับประทานอาหารกลางวัน ณ ภัตตาคาร (เมื่อที่ 4)**

บ่าย

นำท่านสู่ **เมืองคาราเมย์หรือคาลาหม่าอี** (ระยะทาง 109 ก.ม. ใช้เวลาเดินทางประมาณ 1.5 ชั่วโมง) หรือที่รู้จักกันในชื่อ "เมืองน้ำมันสีดำ" กลับย้อนเรื่องราวอันน่าทึ่งไว้ในผืนดินแห้งแล้งแห่งนี้ ตั้งอยู่ทางตะวันตกเฉียงเหนือของแอ่งซุงการ์ ใต้เทือกเขาเจียอีซาน เมืองคาราเมย์อาจดูเงียบสงบในสายตานักเดินทาง แต่ใต้พื้นดินกลับเต็มไปด้วยขุมพลังที่ขับเคลื่อนเศรษฐกิจของประเทศ น้ำมันดิบ ซึ่งเป็นกลุ่มหินยางมะตอยธรรมชาติที่ไหลซึมมาบนผิวดิน สะท้อนถึงการมีอยู่ของพลังงานธรรมชาติที่ฝังแน่นมาตั้งแต่โบราณ ในช่วงกลางศตวรรษที่ 20 การค้นพบน้ำมันครั้งใหญ่ที่นี่ทำให้พื้นที่ห่างไกลแห่งนี้เปลี่ยนแปลงอย่างรวดเร็ว กลายเป็นเมืองอุตสาหกรรมน้ำมันแห่งแรกของจีน ที่มีระบบโครงสร้างพื้นฐานด้านปิโตรเลียมและปิโตรเคมีครบวงจร นำท่าน **นั่งรถผ่านขุม** **ทุ่งบ่อน้ำมัน** ขณะรถเคลื่อนตัวผ่านทัศนียภาพรอบข้างเริ่มเปลี่ยนไป สองข้างทางปรากฏกลุ่มท่อส่งน้ำมัน เสาสูง และแท่นขุดเจาะเรียงรายบนพื้นดิน ท่ามกลางภูเขาขมขื่นของธรรมชาติที่ไหลซึมมาจากพื้นดิน สะท้อนเงาสีดำแวววาวตัดกับผืนทรายและท้องฟ้า เป็นภาพที่ดูทั้งขึงขังและมีพลังในแบบที่ยากจะละสายตา



จากนั้นนำท่านเดินทางสู่ **เมืองเบอร์จิน (บูเออร์จิน)** (ระยะทาง 316 ก.ม. ใช้เวลาเดินทางประมาณ 3.5 ชั่วโมง) เมืองเล็ก ๆ ที่ตั้งอยู่ท่ามกลางธรรมชาติอันยิ่งใหญ่ทางตอนเหนือของซินเจียง โอบล้อมด้วยเทือกเขา อัลไต และแม่น้ำเออร์ทีซที่ไหลผ่านใจกลางเมือง ทำให้ที่นี่มีบรรยากาศเงียบสงบและบริสุทธิ์ยิ่งนัก เมืองแห่งนี้ เป็นประตูสู่ ทะเลสาบคานาส (คานาสีอ) สถานที่ท่องเที่ยวที่มีชื่อเสียงของซินเจียง และยังเป็นบ้านของชน

เผ่าคาซัคและมองโกลที่ยังคงรักษาวิถีชีวิตดั้งเดิมเอาไว้ ด้วยอากาศเย็นสบายตลอดทั้งปี และทิวทัศน์อันสวยงามของแม่น้ำและภูเขา เบอร์จินกลายเป็นจุดแวะพักที่สมบูรณ์แบบสำหรับนักเดินทางที่ต้องการสัมผัสบรรยากาศของธรรมชาติ ผสมผสานกับวัฒนธรรมท้องถิ่นที่เป็นเอกลักษณ์

**คำ** **รับประทานอาหารค่ำ ณ ภัตตาคาร (มื้อที่ 5)**

สมควรแก่เวลานำท่านเข้าสู่ที่พัก

**ที่พัก** **BURQIN SUTONG HOTEL หรือเทียบเท่าระดับ 4 ดาว (มาตรฐานประเทศจีน)**

**วันที่สี่** **อุทยานคานาสือ (รวมรถภายในอุทยาน) – บ้านชนเผ่าตูวา – หอส่งมัจฉา**

**เช้า** **รับประทานอาหารเช้า ณ ห้องอาหารของโรงแรม (มื้อที่ 6)**

นำท่านสู่ **อุทยานคานาสือ (อุทยานคานาส)** (ระยะทาง 120 ก.ม. ใช้เวลาเดินทางประมาณ 2 ชั่วโมง) หัวใจสำคัญของอุทยานคานาสือ ทะเลสาบสีฟ้าเข้มที่ซ่อนตัวอยู่ท่ามกลางขุนเขาอัลไต เกิดจากการละลายของธารน้ำแข็งและน้ำฝน ด้วยบรรยากาศโรแมนติกของน้ำใสสะอาดสะท้อนเงาภูเขา ท่ามกลางไอหมอกที่ล่องลอยในยามเช้า และยังเป็นทำเลชานถึงสัตว์ลึกลับ "มังกรคานาสือ" ที่ชาวบ้านเชื่อว่าอาศัยอยู่ในทะเลสาบลึกแห่งนี้



จากนั้นเดินทางสู่ **หมู่บ้านชนเผ่าตูวา** ลึกเข้าไปในอ้อมกอดของอุทยานคานาสือ ยังมีดินแดนลับแลที่ราวกับหลุดออกมาจากหน้าหนังสือนิทานซ่อนตัวอยู่ ที่นี่คือ หมู่บ้านชาวตูวา บ้านของชนเผ่าโบราณลึกลับที่เชื่อกันว่าสืบเชื้อสายมาจากกองทัพของเจงกิสข่าน พวกเขาคือ "ชนเผ่าในผืนป่า" ที่ยังคงใช้ชีวิตเรียบง่ายในกระท่อมไม้ซุงทรงแปลกตาที่เรียกว่า "มูเค่อเหลิง" ท่ามกลางหุบเขาที่งดงามเกินกว่าจินตนาการ ปลอบใจให้ล่องลอยไปกับภาพตรงหน้า กระท่อมไม้ที่กระจายตัวอยู่บนทุ่งหญ้าเขียวขจี, ควันไฟที่ลอยกรุ่นออกจากปล่องไฟในตอนเช้า, เสียงน้ำในลำธารที่ไหลเอื่อยๆ และภาพฝูงม้าฝูงแกะที่เดินอย่างอิสระเสรี



**กลางวัน**    **รับประทานอาหารกลางวัน ณ ภัตตาคาร (มื้อที่ 7)**

**บ่าย**    นำท่านเดินทางสู่ **หอส่งมัจฉา** หนึ่งในจุดชมวิวที่ดีที่สุดของคานาส ตั้งอยู่บนยอดเขาสูงกว่า 660 เมตรจากระดับทะเลสาบ ให้คุณสามารถชมทะเลสาบคานาสจากมุมสูงได้แบบ 360 องศา ท่ามกลางเมฆหมอกที่ปกคลุมขุนเขา และถ้าหากโชคดี อาจได้เห็น "มังกรคานาส" ที่ว่ากันว่าปรากฏตัวในน้ำลึก จุดชมวิวแห่งนี้มีโครงสร้างโดดเด่นด้วยรูปทรงปีกนกอินทรีและหางมังกร สะท้อนถึงตำนานแห่งคานาส



ระหว่างทาง นำท่านเดินชม **ป่าสนไทก้า** เส้นทางเดินป่าระยะทาง 4.5 กิโลเมตร ที่จะพาคุณเข้าสู่ป่าทางตอนเหนือของซินเจียง ซึ่งเต็มไปด้วยต้นสนไทก้าที่หนาแน่น ตลอดเส้นทาง คุณจะพบกับลำธารใสไหลผ่านป่าสนที่มีอายุนับร้อยปี และรากไม้ขนาดมหึมาที่เกิดจากธรรมชาติสร้างสรรค์

**ค่ำ**    **รับประทานอาหารค่ำ ณ ภัตตาคาร (มื้อที่ 8)**

สมควรแก่เวลานำท่านเข้าสู่ที่พัก ณ **เมืองคานาส (นอกอุทยาน)**

**ที่พัก**    **HONGFU KANAS LAKE RESORT หรือเทียบเท่าระดับ 4 ดาว (มาตรฐานประเทศจีน)**

**วันที่ห้า**    **อ่าวเสียวจันทรา – อ่าวซอนมังกร – อ่าวเทพเทวดา - หมู่บ้านเหมอู่**

เช้า

## รับประทานอาหารเช้า ณ ห้องอาหารของโรงแรม (มื้อที่ 9)

นำท่านพบกับ **อ่าวเสี้ยวจันทรา** สายน้ำที่โค้งเว้าตามแนวภูเขาขาวกับพระจันทร์เสี้ยวที่ทอดตัวอยู่กลางขุนเขา คือนิยามของความงามที่เป็นเอกลักษณ์ของคานาส ที่นี้ไม่เพียงแต่เป็นสวรรค์ของนักเดินทาง แต่ยังเป็นจุดหมายในฝันของนักถ่ายภาพ เพราะน้ำในอ่าวจันทราจะเปลี่ยนเฉดสีไปตามฤดูกาลและมุมของแสงแดด สร้างความมหัศจรรย์ที่ไม่เคยซ้ำกันในแต่ละวัน ดำานที่เล่าขานกันมาเกี่ยวกับอ่าวจันทรานั้นเต็มไปด้วยเสน่ห์ หนึ่งในนั้นคือ "รอยเท้าของเจงกิสข่าน" ซึ่งเป็นที่มาของสองเกาะเล็กกลางน้ำที่มีรูปร่างคล้ายรอยเท้าขนาดยักษ์ เชื่อกันว่าเป็นร่องรอยของมหาราชผู้ยิ่งใหญ่ที่เหยียบผ่านพื้นที่นี้ในอดีตกาล ความลึกลับนี้ทำให้อ่าวจันทราเป็นจุดหมายที่เต็มไปด้วยมนต์ขลัง และเมื่อท่านได้มายืนอยู่บนเส้นทางที่สูงขึ้นไปมองลงมายังอ่าวจันทราเบื้องล่าง จะสัมผัสได้ถึงความงามที่เกินบรรยาย ที่แม้แต่เพียงการจ้องมองเพียงครั้งเดียว ก็อาจทำให้ภาพนี้ติดตรึงอยู่ในหัวใจไปตลอดกาล

จากนั้นนำท่านสู่ **อ่าวเทพเทวดา** อ่าวเทพเจ้าเป็นจุดมหัศจรรย์ทางธรรมชาติที่ตั้งอยู่บริเวณตอนบนของแม่น้ำคานาส มีลักษณะเป็นแอ่งน้ำตื้นที่เกิดจากกระแสน้ำที่ไหลเอื่อยผ่านโค้งแม่น้ำ ท่ามกลางม่านหมอกที่ลอยอ้อยอิ่งเหนือลำน้ำในยามเช้า จนได้รับการขนานนามว่า "ดินแดนแห่งเทพเจ้า" เมื่อยามพระอาทิตย์สาดแสงกระทบผิวน้ำ สายน้ำจะระยิบระยับราวกับถูกโปรยด้วยไข่มุกนับพัน ทำให้ที่นี่มีอีกชื่อว่า "หาดไข่มุก" ล้อมรอบผืนป่าเบิร์ชสีเขียวชอุ่ม โอบล้อมด้วยเทือกเขาสูง และน้ำใสราวกระจกสะท้อนภาพฟ้าครามและเมฆหมอก สร้างบรรยากาศที่เหนือจริงเหมือนภาพในเทพนิยาย ความงดงามที่ตราตรึงในทุกฤดูกาล ไม่ว่าจะเป็ใบไม้เปลี่ยนสีของฤดูใบไม้ร่วง หรือภาพลำธารที่ถูกปกคลุมด้วยหิมะในฤดูหนาว



จากนั้นนำท่านชม **อ่าวซ่อนมังกร** หนึ่งในทิวทัศน์สุดมหัศจรรย์ระหว่างทางไปทะเลสาบคานาส ที่โค้งน้ำไหลเป็นรูปตัวมังกรเลื้อยไปตามภูมิประเทศธรรมชาติ สองฝั่งล้อมรอบด้วยป่าสนเขียวชอุ่ม สะท้อนภาพบนผิวน้ำราวกับสรวงสวรรค์ เหมาะแก่การหยุดพักดื่มด่ำความงามของธรรมชาติ



กลางวัน **รับประทานอาหารกลางวัน ณ ภัตตาคาร (มื้อที่ 10)**

บ่าย นำท่านสู่ **หมู่บ้านเหมอู๋ (ระยะทาง 34 ก.ม.)** ท่ามกลางขุนเขาแห่งเทือกเขาอัลไต ที่ซึ่งแม่น้ำเหมอู๋และแม่น้ำคานาสไหลมาบรรจบกัน หมู่บ้านเหมอู๋เปรียบเสมือนภาพวาดจากเทพนิยาย ที่ธรรมชาติได้รังสรรค์ขึ้นมาอย่างลงตัว หมู่บ้านนี้ตั้งอยู่ในพื้นที่อันห่างไกลของ เขตคานาส ใกล้พรมแดนรัสเซีย มองโกเลีย และคาซัคสถาน มีเอกลักษณ์ที่โดดเด่นด้วย ชุมชนชาวตูวาที่ยังคงรักษาวิถีชีวิตดั้งเดิมไว้อย่างน่าหลงใหล บ้านไม้หลังคาสามเหลี่ยมเรียงรายอยู่กลางทุ่งหญ้าเขียวขจี ทอดยาวไปตามแนวแม่น้ำ ซึ่งไหลผ่านใจกลางหมู่บ้าน เสียงสายน้ำกระทบโขดหิน คลอเคล้ากับเสียงกระดิ่งของฝูงม้าและแกะที่เล็มหญ้าท่ามกลางทิวทัศน์ของขุนเขา



ค่ำ **รับประทานอาหารค่ำ ณ ภัตตาคาร (มื้อที่ 11)**

สมควรแก่เวลานำท่านเข้าสู่ที่พัก

ที่พัก **HEMU MOUNTAIN VILLA หรือเทียบเท่าระดับ 3 ดาว ภายในหมู่บ้านเหมอู๋ (มาตรฐานประเทศจีน)**

หมายเหตุ

1 : เนื่องจากหมู่บ้าน รถบัสไม่สามารถเข้าไปหมู่บ้านได้ ต้องจอดไว้ด้านนอก และที่พักไม่มีพนักงานยกกระเป๋า ฉะนั้นลูกค้าต้องเตรียมกระเป๋าใบเล็กที่ใช้สำหรับพัก 1 คืน (เนื่องจากต้องหิ้วกระเป๋าเอง) ส่วนกระเป๋าใบใหญ่ฝากไว้กับรถใหญ่ที่จอดรอด้านนอก

2 : เนื่องด้วยห้องพักในหมู่บ้านมีลักษณะพิเศษและมีจำนวนจำกัด โดยห้องพักส่วนใหญ่จะมีเพียง เตียงเล็ก 2 เตียงเท่านั้น และด้วยข้อจำกัดด้านพื้นที่ทำให้ไม่สามารถเสริมเตียงได้ ดังนั้น สำหรับคณะของท่านที่เดินทาง 3 ท่าน

2.1 พักรวมกัน 3 ท่านในห้องเดียว: ท่านสามารถพักรวมกันได้โดยไม่มีค่าใช้จ่ายเพิ่มเติม แต่อาจต้องจัดสรรพื้นที่การนอนตามความเหมาะสม

2.2 จองห้องพักเดี่ยวเพิ่ม: หากท่านต้องการความสะดวกสบายมากขึ้น สามารถจองห้องพักเดี่ยวเพิ่มได้ โดยมีค่าใช้จ่ายประมาณ 5,000 บาทต่อห้อง (ราคานี้อาจมีการเปลี่ยนแปลง)

เนื่องจากห้องพักในหมู่บ้านมีจำนวนจำกัดและมักจะเต็มอย่างรวดเร็ว โดยเฉพาะในช่วงฤดูท่องเที่ยว ทางบริษัทฯ ขอแนะนำให้ท่านที่ต้องการห้องพักเดี่ยว โปรดแจ้งความประสงค์และยืนยันการจองทันที พร้อมกับที่ท่านจองทัวร์ ทั้งนี้ ทางบริษัทฯ ไม่สามารถทำการจองห้องพักเพิ่มหน้างานได้ และขอสงวนสิทธิ์ในการจัดหาห้องพักเพิ่มเติมให้ในกรณีที่ห้องพักเต็มแล้ว จึงเรียนมาเพื่อโปรดทราบและวางแผนการเดินทางล่วงหน้า

3 : เนื่องจากที่พักอยู่ในเขตอุทยาน เครื่องอำนวยความสะดวก อาหารเช้าและขนาดห้อง จะไม่ครบครันเหมือนกับโรงแรมด้านนอก กรุณาเตรียมผ้าเช็ดตัว แปรงสีฟัน ยาสีฟันและสิ่งของจำเป็นอื่นๆ ไปด้วย

วันที่หก

หมู่บ้านเหมอมู - จุดชมวิว - เบอร์จิ้น - หาดห้าสี

เช้า

รับประทานอาหารเช้า ณ ห้องอาหารของโรงแรม (มื้อที่ 12)



นำท่านแวะถ่ายรูป ณ **ลานชมวิว** สัมผัสทัศนียภาพอันน่าหลงใหลของหมู่บ้านเหมอมูท่ามกลางไอหมอกและแสงแรกของวัน เป็นหนึ่งในภาพที่งดงามที่สุดของซินเจียง เต็มไปด้วยต้นสนไทก้าที่หนาแน่น ตลอดเส้นทาง คุณจะพบกับลำธารใสไหลผ่าน ป่าสนที่มีอายุนับร้อยปี และรากไม้ขนาดมหึมาที่เกิดจากธรรมชาติสร้างสรรค์

กลางวัน **รับประทานอาหารกลางวัน ณ ภัตตาคาร (มื้อที่ 13)**



**บ่าย** จากนั้นนำท่านเดินทางสู่ **หาดห้าสี (ระยะทาง 130 ก.ม. ใช้เวลาเดินทางประมาณ 2 ชั่วโมง)** ท่ามกลางทิวทัศน์อันกว้างใหญ่ของซินเจียง หุบเขาหลากสี เปรียบเสมือน "แดนสวรรค์ของสีส่น" ที่ธรรมชาติได้รังสรรค์ขึ้นมาด้วยแรงลม น้ำ และกาลเวลา ที่นี่เป็นหนึ่งในพื้นที่ที่มี ภูมิประเทศแบบย่ำตัน ที่งดงามที่สุดของจีน หุบเขาแห่งนี้แบ่งออกเป็นสองฝั่งด้วยแม่น้ำเออร์ดิส ซึ่งเป็นแม่น้ำสายเดียวในจีนที่ไหลลงสู่มหาสมุทรอาร์กติกทางขั้วโลกเหนือ ฝั่งใต้เป็นทุ่งหญ้าเขียวขจีและทะเลทรายที่ทอดยาวสุดลูกหูลูกตา ส่วน ฝั่งเหนือ คือหน้าผาหลากสีที่เกิดจากตะกอนหินทรายและหินโคลนที่ผ่านกระบวนการกัดเซาะเป็นเวลานานนับล้านปีจนเกิดเป็นชั้นหินที่ไล่เฉดสีราวกับจิตรกรรมจากธรรมชาติ เมื่อดวงอาทิตย์เริ่มเคลื่อนต่ำลง แสงทองของอาทิตย์อัสดงจะย้อมหน้าผาให้กลายเป็นเฉดสีแดง ส้ม ม่วง เหลือง และเขียว ตัดกับปากฟ้าและแม่น้ำสีฟ้าเข้ม เกิดเป็นภาพที่งดงามเกินคำบรรยาย ได้รับการขนานนามว่า "ยอดเมืดยกหลากสีแห่งซินเจียง"

**ค่ำ** **รับประทานอาหารค่ำ ณ ภัตตาคาร (มื้อที่ 14)**

สมควรแก่เวลานำท่านเข้าสู่ที่พัก

**ที่พัก** **BURQIN SUTONG HOTEL หรือเทียบเท่าระดับ 4 ดาว (มาตรฐานประเทศจีน)**

**วันที่เจ็ด** ทะเลสาบเคอเคอซูหลี - อุทยานค็อกโกเตย์ - ฝูหยุน

**เช้า** **รับประทานอาหารเช้า ณ ห้องอาหารของโรงแรม (มื้อที่ 15)**



นำท่านเดินทางสู่ **ทะเลสาบเคอเคอซูลี** (ระยะทาง 285 ก.ม. ใช้เวลาเดินทางประมาณ 3.5 ชั่วโมง) สัมผัสความงดงามที่คุณจะได้พบ ทุ่งต้นกกสีทองกว้างไกลสุดสายตา ไหวลู่ไปตามแรงลมราวกับเกลียวคลื่นในทะเล ทะเลสาบแห่งนี้ได้รับสมญานามว่า "ทะเลสาบเปิดป่า" เนื่องจากเป็นพื้นที่ชุ่มน้ำที่อุดมสมบูรณ์และเป็นแหล่งที่อยู่อาศัยที่สำคัญของนกน้ำนานาชนิด โดยเฉพาะนกเป็ดป่าที่จะมาหาอาหารและพักผ่อนกันที่นี่ โดยเฉพาะอย่างยิ่งในฤดูใบไม้ร่วง ต้นกกทั้งหมดจะพร้อมใจกันเปลี่ยนเป็นสีทองอร่าม เกิดเป็นภาพ "ทะเลสีทอง" ที่งดงามจับใจ ตัดกับสีฟ้าครามของผืนน้ำและท้องฟ้าอย่างลงตัว

กลางวัน **รับประทานอาหารกลางวัน ณ ภัตตาคาร (มื้อที่ 16)**



**บ่าย** นำท่านชมต้นกำเนิดแม่น้ำเพียงสายเดียวในประเทศจีน... ที่เดินทางไกลนับพันกิโลเมตรเพื่อไหลลงสู่มหาสมุทรอาร์กติก ณ **อุทยานค็อกโกเตย์** ดินแดนที่ธรรมชาติและประวัติศาสตร์มนุษย์ได้ร่วมกันสร้างสรรค์ผลงานชิ้นเอกที่ยิ่งใหญ่และแตกต่างกันอย่างสุดขีดไว้บนผืนแผ่นดินเดียวกัน นำท่านชม **แกรนด์แคนยอนแห่งแม่น้ำแอร์ทิซ** ที่ซึ่งพลังของสายน้ำได้กัดเซาะหุบเขาหินแกรนิตนานนับล้านปี จนเกิดเป็นประติมากรรมหินผาขนาดมหึมาที่มีรูปร่างแปลกตาน่าอัศจรรย์ สองฟากฝั่งของแม่น้ำถูกประดับประดาไปด้วยผืนป่าเบิร์ชสีทองอร่ามที่ตัดกับสายน้ำสีเงิน เป็นภาพของธรรมชาติที่บริสุทธิ์ ยิ่งใหญ่ และสง่างามอย่างแท้จริง ระหว่างป่าเบิร์ชที่ได้รับฉายาว่าเป็น "เกาะแห่งรักโรแมนติก" ด้วยเรื่องเล่าว่าเปลือกไม้สีขาวของต้นเบิร์ชสามารถใช้เขียนจดหมายรักได้ จากนั้นนำท่านชม **เขาสีจางซาน** สัญลักษณ์ที่โดดเด่นที่สุด

ของที่นี่ ยอดเขาหินแกรนิตขนาดมหึมาที่ตั้งตระหง่านอยู่เพียงลำพัง มีรูปร่างคล้ายระฆังคว่ำขนาดยักษ์ จนได้รับการยกย่องว่าเป็นสุดยอดแห่งทิวทัศน์ของเทือกเขาอัลไต พร้อมตำนานรักของชาวคาซัคที่ผูกพันกับภูเขาภูนี้



**คำ**            **รับประทานอาหารค่ำ ณ ภัตตาคาร (มื้อที่ 17)**

สมควรแก่เวลานำท่านเข้าสู่ที่พัก

**ที่พัก**            **FUYUN VIENNA INTER HOTELหรือเทียบเท่าระดับ 4 ดาว (มาตรฐานประเทศจีน)**

**วันที่แปด**            **ผู้หยุด – ผ่านชมทะเลทรายกุเออร์ปานหลง - อูลูมู่ฉี – ตลาดแกรนด์บাজার**

**เช้า**            **รับประทานอาหารเช้า ณ ห้องอาหารของโรงแรม (มื้อที่ 18)**

นำท่านเดินทางกลับ **เมืองอูลูมู่ฉี (ระยะทาง 469 ก.ม. ใช้เวลาเดินทางประมาณ 5.5 ชั่วโมง)** เมืองหลวงและเมืองเอกของเขตปกครองตนเองซินเจียงอุยกูร์ ชื่ออูลูมู่ฉี คาดว่าได้มาจากภาษามองโกลเลียที่แปลว่า เขตเลี้ยงสัตว์อันสวยงาม ปัจจุบันเป็นเมืองการค้าที่ส่งต่อจากเขตอุตสาหกรรมทางตะวันออกไปยังยุโรปผ่านเส้นทางสายไหมใหม่ในโครงการ BRI



ระหว่างทางผ่านชม **ชมทะเลทรายกุเออร์ปานอง** ซึ่งเป็นทะเลทรายประเภทกึ่งแห้งแล้ง ที่ใหญ่เป็นอันดับสองของประเทศจีน และมีความพิเศษแตกต่างจากทะเลทรายแห่งอื่นอย่างสิ้นเชิง ตลอดเส้นทางที่รถเคลื่อนตัวผ่านใจกลางทะเลทรายแห่งนี้ ท่านจะไม่ได้เห็นเพียงเนินทรายสีทองที่เว้งว้าง แต่จะได้ตื่นตากับภาพของ พุ่มไม้และต้นไม้ทะเลทราย เช่น ต้นแซกซอลและต้นทามาริสก์ ที่หยั่งรากลึกลงไปเพื่อต่อสู้กับความแห้งแล้ง ทำให้เนินทรายส่วนใหญ่ของที่นี่เป็นเนินทรายที่คงตัวไม่เคลื่อนที่ ภาพของพืชพรรณที่เติบโตแทรกอยู่ระหว่างเนินทราย คือบทพิสูจน์ถึงความทรหดและพลังแห่งชีวิตที่น่าทึ่ง

กลางวัน **รับประทานอาหารกลางวัน ณ ภัตตาคาร (เมื่อที่ 19)**



**บ่าย** นำท่านอิสระช้อปปิ้ง ณ **ตลาดแกรนด์บาซาร์ (ต้าปาจา)** หรือ แกรนด์บาซาร์ หรือที่ในภาษาอุยกูร์แปลว่า "ตลาดนัด" ถือเป็นหัวใจของวิถีชีวิตและการค้าขายของชาวอุยกูร์ ไม่ว่าจะเป็นในเมืองใหญ่หรือหมู่บ้านเล็กๆ บาซาร์กระจายอยู่ทั่วไปทั่วทุกมุมของภูมิภาคนี้ เป็นสถานที่ที่เชื่อมโยงระหว่างเกษตรกร ผู้ค้า และผู้คนในชุมชน สะท้อนถึงควมมีชีวิตชีวาและเอกลักษณ์ของวัฒนธรรมท้องถิ่นอย่างลึกซึ้ง และบาซาร์แห่งนี้ถือว่าใหญ่ที่สุดในโลก ด้วยพื้นที่กว่า 39,888 ตารางเมตร และอาคารรวมกว่า 100,000 ตารางเมตร บาซาร์แห่งนี้เป็นศูนย์กลางที่รวบรวมศิลปะ วัฒนธรรม การค้า และการท่องเที่ยวของภูมิภาคเอเชียกลาง และตะวันออกกลาง ในบาซาร์ ไม่เพียงแต่เป็นแหล่งซื้อขายสินค้า แต่ยังเป็นพื้นที่พบปะสังสรรค์ ผู้คนสามารถแลกเปลี่ยนเรื่องราว เล่าข่าวคราว และสัมผัสชีวิตประจำวันที่ได้เต็มไปด้วยสีสัน ความมีชีวิตชีวานี้ทำให้บาซาร์เป็นดัง "เวทชีวิต" ที่รวมเอาหลากหลายมิติของวัฒนธรรมและเศรษฐกิจเข้าไว้ด้วยกัน

**ค่ำ** **รับประทานอาหารค่ำ ณ ภัตตาคาร (เมื่อที่ 20)**

จากนั้นนำท่านเดินทางเข้าสู่ที่พัก

**ที่พัก** **URUMQI WANDA HOTEL หรือเทียบเท่าระดับ 4 ดาว (มาตรฐานประเทศจีน)**

**วันที่เก้า** **อูลู่มีฉี (สนามบินเทียนชาน) – อ๋องกง (สนามบินเซ็กแล็บักก็อก) (CX997 : 10.15-15.40) – กรุงเทพฯ (สุวรรณภูมิ) (CX617 : 21.50-23.501)**

**เช้า** **รับประทานอาหารเช้า ณ ภัตตาคาร (เมื่อที่ 21)**

นำท่านเดินทางสู่ **สนามบินอู่หมื่นซีเทียนซาน** เช็คอิน ณ เคาน์เตอร์สายการบิน **คาเธ่ย์ แปซิฟิก (CX)**

**\*\* สัมภาระเช็คอิน (รับกระเป๋าอีกครั้งเมื่อถึงสนามบินสุวรรณภูมิ) โหลดใต้เครื่อง ท่านละ 23 ก.ก. จำกัดท่านละ 1 ใบ**  
**\*\***

**10.15 น.** ออกเดินทางสู่ **สนามบินเซ็กแล็บก๊อก** โดย สายการบิน **คาเธ่ย์ แปซิฟิก (CX)** เที่ยวบินที่ **CX997**

**\*\* บริการอาหารร้อนหรือ SNACK BOX บนเครื่อง \*\***

**15.40 น.** เดินทางถึงสนามบิน **สนามบินเซ็กแล็บก๊อก** **นำท่านผ่านขั้นตอนตรวจคนเข้าเมือง** จากนั้นพักผ่อนภายในสนามบินเพื่อรอต่อเครื่อง

**21.50 น.** ออกเดินทางสู่ **สนามบินสุวรรณภูมิ** โดย สายการบิน **คาเธ่ย์ แปซิฟิก (CX)** เที่ยวบินที่ **CX617**

**\*\* บริการอาหารร้อนหรือ SNACK BOX บนเครื่อง \*\***

**23.50 น.** เดินทางถึง **สนามบินสุวรรณภูมิ** โดยสวัสดิภาพ พร้อมความประทับใจ

## ✔ อัตราค่าบริการรวม



ค่าตัวโดยสารเครื่องบินไป-กลับ ชั้นประหยัด พร้อมค่าภาษีสนามบินทุกแห่งตามรายการทัวร์ ข้างต้น



คุ้มครองการเสียชีวิตจากอุบัติเหตุสูงสุด 2,000,000 บาท  
คุ้มครองค่ารักษาพยาบาลจากอุบัติเหตุสูงสุด 500,000 บาท

*(เงื่อนไขตามกรมธรรม์) เชื้อนไขประกันการเดินทาง ค่าประกันอุบัติเหตุและค่ารักษาพยาบาล คุ้มครองเฉพาะกรณีที่ได้รับอุบัติเหตุระหว่างการเดินทางไม่คุ้มครองถึงการสูญเสียทรัพย์สินส่วนตัวและไม่คุ้มครองโรคประจำตัวของผู้เดินทาง และคุ้มครองเฉพาะผู้เดินทางไปกลับพร้อมกรุ๊ปเท่านั้น*



เจ้าหน้าที่บริษัท ๙ คอยอำนวยความสะดวกทุกท่านตลอดการเดินทาง



ค่าประกันวินาศภัยเครื่องบินตามเงื่อนไขของแต่ละสายการบิน



ค่าที่พักห้องละ 2-3 ท่าน ตามโรงแรมที่ระบุไว้ในรายการหรือ ระดับเทียบเท่า

- กรณีห้อง TWIN BED (เตียงเดี่ยว 2 เตียง) ซึ่งโรงแรมไม่มีหรือเต็ม ทางบริษัทขอปรับเป็นห้อง DOUBLE BED แทนโดยมิ ต้องแจ้งให้ทราบล่วงหน้า  
- หากต้องการห้องพักแบบ DOUBLE BED ซึ่งโรงแรมไม่มีหรือเต็ม ทางบริษัทขอปรับเป็นห้อง TWIN BED แทนโดยมิ ต้อง แจ้งให้ทราบล่วงหน้า เช่นกัน  
- กรณีพักแบบ TRIPLE ROOM 3 ท่าน ท่านที่ 3 อาจเป็นเสริมเตียง หรือ SOFA BED หรือ เสริมฟูกที่นอน ทั้งนี้ ขึ้นอยู่กับรูปแบบการจัดห้องพักของโรงแรมนั้นๆ



ค่าอาหาร ค่าเข้าชม และ ค่ายานพาหนะทุกชนิดตามที่ระบุไว้ในรายการทัวร์ข้างต้น



ค่าน้ำหนักกระเป๋าเดินทางในกรณีที่เกิดขึ้นกว่าสายการบินกำหนด 23 กิโลกรัม / ท่าน / ใบ

## ✘ อัตราค่าบริการไม่รวม



ค่าทำหนังสือเดินทางไทย และเอกสารต่างดาว



ค่าน้ำหนักกระเป๋าเดินทางในกรณีที่เกิดขึ้นกว่าสายการบินกำหนด



ค่าภาษีน้ำมัน ที่สายการบินเรียกเก็บเพิ่มภายหลังจากทางบริษัทฯ ได้ออกตั๋วเครื่องบินไปแล้ว ซึ่งลูกค้าต้องชำระส่วนต่างเพิ่ม



ค่าใช้จ่ายส่วนตัวนอกเหนือจากรายการ เช่น ค่าเครื่องดื่ม, ค่าอาหารที่สั่งเพิ่ม, ค่าโทรศัพท์ ฯลฯ สำหรับท่านที่รับประทานอาหารพิเศษ อาหารเจ หรือไม่ทานเนื้อสัตว์ ไม่ทานหมู ไม่ทานไก่ และมีความจำเป็นให้ทางบริษัท จัดเตรียมอาหารไว้ให้ท่านเป็นพิเศษนอกเหนือจากที่กรุ๊ปจัดไว้ในรายการ ขอสงวนสิทธิ์ในการเรียกเก็บค่าใช้จ่ายเพิ่มเติมตามจริงหน้างาน



ภาษีมูลค่าเพิ่ม 7% และหัก ณ ที่จ่าย 3%



ค่าทิปมัคคุเทศก์ท้องถิ่นและคนขับรถ รวม 2,500 บาท/ท่าน/กรุ๊ป (เด็กชำระทิปเท่ากับผู้ใหญ่) ชำระที่สนามบิน



ค่าธรรมเนียมเอกสารเข้าเมืองสำหรับผู้ถือพาสปอร์ตต่างประเทศ

*(ทางรัฐบาลจีนประกาศยกเลิกวีซ่าให้กับคนไทย ผู้ที่ประสงค์จะพำนักระยะสั้นในประเทศจีน ในรอบ 6 เดือน ไม่เกิน 90 วัน \*\*ถ้ากรณีทางรัฐบาลจีนประกาศให้กลับมาใช้วีซ่า ผู้เดินทางจะต้องเสียค่าใช้จ่ายเพิ่มในการขอวีซ่าตามที่สถานทูตกำหนด)*





## เงื่อนไขการให้บริการ

1. การเดินทางในแต่ละครั้งจะต้องมีผู้โดยสารจำนวน 10 ท่านขึ้นไป ถ้าผู้โดยสารไม่ครบจำนวนดังกล่าว ทางบริษัทฯ ขอสงวนสิทธิ์ในการเปลี่ยนแปลงราคาหรือยกเลิกการเดินทาง
2. ในกรณีที่ลูกค้าต้องออกตัวโดยสารภายในประเทศ กรุณาติดต่อเจ้าหน้าที่ของบริษัทฯ เพื่อเช็คว่ากรุ๊ปมีการคอนเฟิร์มเดินทางก่อนทุกครั้ง เนื่องจากสายการบินอาจมีการปรับเปลี่ยนไฟล์ทบิน หรือเวลาบิน โดยไม่ได้แจ้งให้ทราบล่วงหน้า ทางบริษัทฯ จะไม่รับผิดชอบใด ๆ ในกรณี ถ้าท่านออกตัวภายในโดยไม่แจ้งให้ทราบและหากไฟล์ทบินมีการปรับเปลี่ยนเวลาบินเพราะถือว่าท่านยอมรับในเงื่อนไขดังกล่าว
3. การชำระค่าบริการ
  - 3.1 กรุณาชำระมัดจำ ท่านละ 30,000 บาท
  - 3.2 กรุณาชำระค่าทัวร์เพิ่มจำนวน ในกรณีที่ค่าทัวร์ราคาต่ำกว่า 10,000 บาท
  - 3.3 กรุณาชำระค่าทัวร์ส่วนที่เหลือ 30 วันก่อนออกเดินทาง **\*\*45 วันก่อนเดินทางสำหรับช่วงสงกรานต์และปีใหม่\*\***
  - 3.4 กรณีวันเดินทางน้อยกว่า 21 วัน หรือราคาทัวร์โปรโมชั่น ต้องชำระค่าทัวร์เพิ่มจำนวนเท่านั้น
4. กรณีผู้เดินทางที่ต้องการความช่วยเหลือเป็นพิเศษ เช่น การขอใช้วีลแชร์ที่สนามบิน กรุณาแจ้งบริษัทฯ อย่างน้อย 7 วันก่อนการเดินทาง หรือเริ่มตั้งแต่ท่านจองทัวร์ มิฉะนั้นทางบริษัทฯ ไม่สามารถจัดการได้ล่วงหน้า ทางบริษัทฯ ขอสงวนสิทธิ์ในการเรียกเก็บค่าใช้จ่ายตามจริงที่เกิดขึ้นกับผู้เดินทาง (ถ้ามี)
5. กรณีใช้หนังสือเดินทางราชการ (เล่มน้ำเงิน) เดินทางเพื่อการท่องเที่ยวกับคณะทัวร์ หากท่านถูกปฏิเสธในการเข้า-ออกประเทศใด ๆ ก็ตาม ทางบริษัทฯ ขอสงวนสิทธิ์ไม่คืนค่าทัวร์และรับผิดชอบใด ๆ ทั้งสิ้น



## เงื่อนไขอื่นๆ

**โปรดตรวจสอบ PASSPORT :** กรุณานำพาสปอร์ตติดตัวมาในวันเดินทาง พาสปอร์ตต้องมีอายุไม่ต่ำกว่า 6 เดือน หรือ 180 วัน ขึ้นไปก่อนการเดินทาง และต้องมีหน้ากระดาษอย่างต่ำ 6 หน้า

**หมายเหตุ :** สำหรับผู้เดินทางที่อายุไม่ถึง 18 ปี และไม่ได้เดินทางกับบิดา มารดา ต้องมีจดหมายยินยอมให้บุตรเดินทางไปต่างประเทศจากบิดาหรือมารดาแนบมาด้วย





## เงื่อนไขการยกเลิก

\*\*กรณีการขอยกเลิกการเดินทาง หรือเลื่อนการเดินทาง นักท่องเที่ยวหรือตัวแทนจำหน่าย(ผู้มีชื่อในเอกสารการจอง) จะต้องแฟกซ์ อีเมลล์ หรือ มาเซ็นเอกสารการยกเลิกที่บริษัท อย่างเป็นทางการหนึ่ง เพื่อเป็นการแจ้งยกเลิกกับทางบริษัทอย่างเป็นทางการเป็นลายลักษณ์อักษร (ทางบริษัทไม่ขอรับยกเลิกการจอง ผ่านทางโทรศัพท์ไม่ว่ากรณีใดๆ)

\*\*กรณีนักท่องเที่ยวหรือตัวแทนจำหน่าย ต้องการขอรับเงินค่าบริการคืน นักท่องเที่ยวหรือตัวแทนจำหน่าย (ผู้มีชื่อในเอกสารการจอง) จะต้องแฟกซ์ อีเมลล์ หรือ มาเซ็นเอกสารการขอรับเงินคืนที่บริษัท อย่างเป็นทางการหนึ่ง เพื่อทำเรื่องขอรับเงินค่าบริการคืน โดยแนบหนังสือมอบอำนาจพร้อมหลักฐานประกอบการมอบอำนาจ หลักฐานการชำระค่าบริการต่างๆ และหน้าสมุดบัญชีธนาคารที่ต้องการให้นำเงินเข้าให้ครบถ้วน โดยมีเงื่อนไขการคืนเงินค่าบริการ ตาม “ประกาศคณะกรรมการธุรกิจนำเที่ยวและมัคคุเทศก์ เรื่อง หลักเกณฑ์เกี่ยวกับการกำหนดอัตราการจ่ายเงินค่าบริการคืนให้นักท่องเที่ยว พ.ศ. 2563” ดังนี้

### ยกเลิก ไม่น้อยกว่า 30 วันก่อนการเดินทาง (ไม่นับวันเดินทาง)

**คืนเงินค่าทัวร์เต็มจำนวน** ยกเว้น ค่าใช้จ่ายที่เกิดขึ้นจริงเพื่อการเตรียมการนำเที่ยว ทั้งหมด เช่น ค่ามัดจำตัวเครื่อง ค่าบริการแลนด์ ต่างประเทศ เป็นต้น

### ยกเลิก น้อยกว่า 15 วันก่อนการเดินทาง

**ทางบริษัทฯ ขอสงวนสิทธิ์ ไม่คืนเงินค่าทัวร์ทั้งหมด** การจ่ายเงินคืนแก่นักท่องเที่ยวตามข้อกำหนดด้านบน ซึ่งมีการหักเงินในบางส่วนนั้น เนื่องจากทางบริษัทมีค่าใช้จ่ายที่ได้จ่ายจริงเพื่อการเตรียมการจาดำเนินการไปแล้ว เช่น การมัดจำที่นั่งบัตรโดยสารเครื่องบิน การจองที่พัก และ ค่าใช้จ่ายที่จำเป็นอื่นๆ เป็นต้น

### ยกเลิก ไม่น้อยกว่า 15-29 วันก่อนเดินทาง (ไม่นับวันเดินทาง)

**คืนเงิน 50% ของค่าทัวร์ทั้งหมด** ยกเว้น ค่าใช้จ่ายที่เกิดขึ้นจริงเพื่อการเตรียมการนำเที่ยวทั้งหมด เช่น ค่ามัดจำตัวเครื่อง ค่าบริการแลนด์ ต่างประเทศ เป็นต้น

### หากท่านงดการใช้บริการรายการใดรายการหนึ่ง หรือไม่เดินทางพร้อมคณะ

ทางบริษัทฯ จะถือว่าท่านสละสิทธิ์ **ไม่อาจเรียกร้องค่าบริการและเงินมัดจำคืน ไม่ว่ากรณีใดๆ ทั้งสิ้น**

### การยกเลิกเดินทางกับกรุ๊ปที่ออกเดินทางช่วงเทศกาลวันหยุด เช่น ปีใหม่, สงกรานต์ เป็นต้น

บางสายการบินมีการรันตีมัดจำที่นั่งกับสายการบิน และค่ามัดจำที่พิก รวมถึงเที่ยวบินพิเศษ เช่น CHARTER FLIGHT **จะไม่มีการคืนเงินมัดจำ หรือ ค่าทัวร์ทั้งหมดที่ชำระแล้ว** ไม่ว่าจะยกเลิกด้วยกรณีใดๆ

### กรณีที่กองตรวจคนเข้าเมืองในกรุงเทพฯ และต่างประเทศปฏิเสธการเดินทางออกหรือเข้าประเทศที่ระบุ

**บริษัทฯ ขอสงวนสิทธิ์ที่จะไม่คืนค่าทัวร์** ไม่ว่ากรณีใดๆ \*สำคัญ !! บริษัททำธุรกิจเพื่อการท่องเที่ยวเท่านั้น ไม่สนับสนุนการเดินทางเข้าญี่ปุ่นโดยผิดกฎหมาย ลูกค้าน้องต้องผ่านการตรวจคนเข้าเมืองด้วยตัวของตนเอง โดยมีมัคคุเทศก์ไม่สามารถช่วยเหลือใดๆได้ทั้งสิ้น \*





## สำคัญ โปรดอ่านเงื่อนไขที่ท่านควรรทราบ



### ข้อมูลสำคัญเกี่ยวกับสายการบิน

การจัดที่นั่งบนเครื่องบินจะถูกกำหนดโดยสายการบิน ซึ่งจะดำเนินการผ่านระบบอัตโนมัติ ผู้โดยสารไม่สามารถเลือกที่นั่งได้ และที่นั่งอาจไม่ได้ติดกัน ซึ่งบริษัทไม่สามารถเข้าไปจัดการได้แต่อย่างใด



### ข้อมูลสำคัญเกี่ยวกับโรงแรมที่พัก

ห้องพักในโรงแรมอาจมีความแตกต่างกัน ดังนั้น ห้องพักประเภทห้องเดี่ยว (Single) ห้องพักคู่ (Twin/Double) และห้องพักสำหรับ 3 ท่าน (Triple) อาจไม่ได้ตั้งอยู่ในอาคารหรือชั้นเดียวกัน



### เงื่อนไขและข้อควรทราบอื่นๆ ที่ท่านควรรทราบ

รายการทัวร์อาจมีการปรับเปลี่ยนหรือยกเลิกตามสภาพอากาศและความเหมาะสม โดยคำนึงถึงความปลอดภัยของผู้เดินทางเป็นหลัก โดยไม่จำเป็นต้องแจ้งให้ทราบล่วงหน้า

อัตราค่าทัวร์ที่นำเสนอนี้ ได้รวมภาษีน้ำมันและภาษีสนามบินตามอัตราปัจจุบัน ณ วันที่ออกโปรแกรมแล้ว อย่างไรก็ตาม หากก่อนวันเดินทาง ทางสายการบิน มีการประกาศปรับขึ้นค่าภาษีน้ำมัน ภาษีสนามบิน หรือมีค่าใช้จ่ายเพิ่มส่วนอื่นๆ (แม้ว่าทางบริษัทฯ จะได้ทำการออกตั๋วเครื่องบินไปแล้วก็ตาม) ทางบริษัทฯ ขอความกรุณาเรียกเก็บค่าใช้จ่ายในส่วนต่างนี้เพิ่มตามความเป็นจริง

## ไม่รับผิดชอบค่าใช้จ่าย ตัวเครื่องบินภายในประเทศทุกกรณี

กรณีที่ท่านเดินทางจากต่างจังหวัด ค่าใช้จ่ายในการเดินทางเช่น ตัวเครื่องบิน รถไฟ รถทัวร์ ที่พัก ไม่ได้ อยู่ในรายการทัวร์ รวมถึงกรณีที่เกี่ยวข้อง (ภายในประเทศ) มีการเปลี่ยนแปลงอันเนื่องมาจาก สายการบินเปลี่ยนแปลงเวลาบิน เกี่ยวกับ ยยกเลิกเที่ยวบิน หรือสาเหตุสุดวิสัยอื่นๆ ทางบริษัทฯ จะไม่รับผิดชอบค่าใช้จ่ายในส่วนนี้



## หากทำการชำระเงินแล้ว

ทางบริษัทขอสงวนสิทธิ์ในการถือว่าท่านได้ยอมรับเงื่อนไขดังกล่าวแล้ว และจะไม่มีข้อพิพาทใดๆ เนื่องจากท่านได้ยอมรับเงื่อนไขในการให้บริการแล้ว

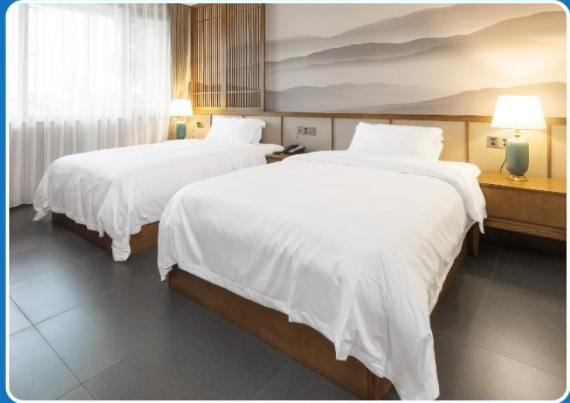
**สำคัญ!!**  
กรุณาอ่านเงื่อนไข  
แนบท้ายโดยละเอียด  
เพื่อประโยชน์สูงสุดของท่าน



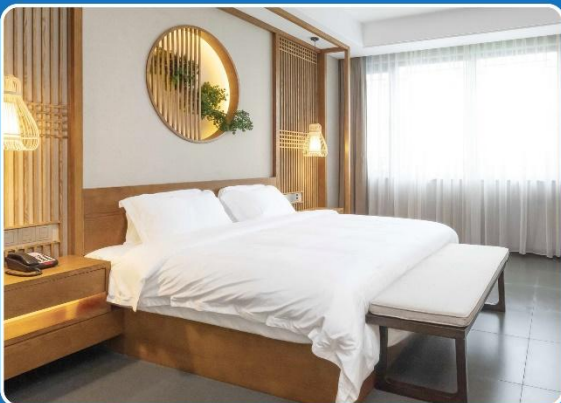
## ตัวอย่างประเภทห้องพัก



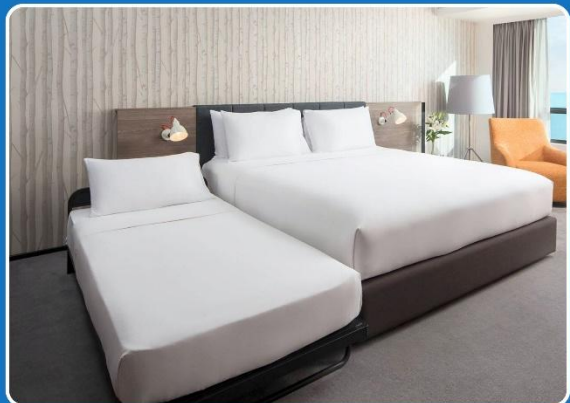
👤 SINGLE (SGL)



👤👤 TWIN (TWN)



👤👤 DOUBLE (DBL)



👤👤+👤 TRIPLE (TRP)

**\*\*รูปภาพห้องพักเป็นเพียงภาพสื่อถึงประเภทของเตียงเท่านั้น ไม่ใช่ภาพห้องพักจริงสำหรับการเข้าพัก\*\***

