



บริษัท เพนกวินฮอลิเดย์ จำกัด PENGUIN HOLIDAY CO.,LTD.



12/242 ซอยติวานนท์ 45 แยก 9 (ทรายทอง 9) ตำบลท่าทราย
อำเภอเมืองนนทบุรี จังหวัดนนทบุรี 11000

@penguinholiday

www.penguinholiday.co

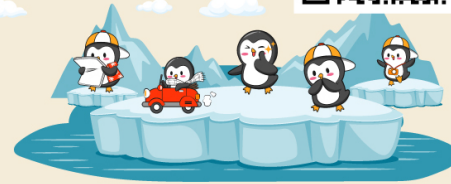
เพนกวินฮอลิเดย์

penguinholiday.co@gmail.com

02-460-9237

093-108-4355

063-565-9366



PENGUIN
HOLIDAY CO.,LTD.
License No. 11/12335

JXJ302
5วัน 3คืน
7 ↓

ฟรีเดย์สุดคุ้ม!
แถมรถบัส + โทด์นำเที่ยว
★ ช้อปปิ้งชินจูกุเต็มอิ่ม 3 - 4 ชั่วโมง

บริษัท
เพนกวินฮอลิเดย์

TOKYO FUJI

KAMAKURA ENOSHIMA

เมนูพิเศษ!
เมนูปิ้งย่าง Yakiniku

ราคาเริ่มต้น

21,888

ทะเลโอเคชิมะ

วัดอิซึโมะ

DIVER CITY

Highlight

ชมวิวฟูจิเต็มตาที่สวนโอเอจิ พร้อมบรรยากาศสุดโรแมนติก
ตามรอยซีรีส์ที่เกาะโอโนชิมะ ถ่ายรูปพระใหญ่คามาคูระ
ไหว้พระขอพรเสริมดวงที่อาซากุสะ
และวัดหัวโซเก้ท่าใจกลางโตเกียว
ปิดท้ายช้อปปิ้งจุใจที่ย่านชินจูกุ และ Diver City

เดินทาง

พฤษภาคม - ตุลาคม 69

สายการบิน
AirAsia X (XJ)
น้ำหนักกระเป๋า 20 KG

พัก ฟุจิออนเซ็น 1 คืน นาริตะ 2 คืน

FLIGHT:



DMK

NRT

NRT

DMK

เที่ยวบิน

เวลาออก

เวลาถึง

XJ600

23.50

08.00

เที่ยวบิน

เวลาออก

เวลาถึง

XJ601

09.15

14.45

JXJ302 ไปนี้ต้องไป! TOKYO FUJI KAMAKURA ENOSHIMA 5วัน 3คืน

ชมวิวฟูจิเต็มตาที่สวนโออิชิ พร้อมบรรยากาศสุดโรแมนติก
ตามรอยซีรีส์ที่เกาะเอโนชิมะ ถ่ายรูปพระใหญ่คามาคูระ
ไหว้พระขอพรเสริมดวงที่อาซากุสะ และวัดหัวไซเก่าใจกลางโตเกียว
ปิดท้ายช้อปปิ้งจุใจที่ย่านชินจูกุ และ Diver City

• ฟรีเดย์สุดคุ้ม! แคมรถบัส+ไกด์นำเที่ยว ช้อปปิ้งชินจูกุเต็มอิ่ม 3-4 ชั่วโมง

• พัก ฟุจิออนเซ็น 1 คืน • นาริตะ 2 คืน • เมนูปิ้งย่าง Yakiniku



เดินทางโดยสายการบิน **AirAsia X (XJ)** น้ำหนักสัมภาระโหลดใต้ท้องเครื่อง **20 kg.** / CARRY ON **7 kg.**

วันที่	โปรแกรมท่องเที่ยว	เช้า	เที่ยง	เย็น	โรงแรม
1	ท่าอากาศยานนานาชาติดอนเมือง ประเทศไทย XJ600 DMK-NRT 23.50-08.00				
2	ท่าอากาศยานนานาชาตินาริตะ ประเทศญี่ปุ่น – จังหวัดคานางาวะ – ถนนโคมะชิ-โดริ – พระใหญ่ไดบุตสึ – เกาะเอโนชิมะ – อีสระท่องเที่ยวเกาะเอโนชิมะ – จังหวัดยามานาชิ – พักฟูจิออนเซ็น			🍴	Hotel Yukari no Mori Kawaguchiko / Hotel Yukari no Mori Yamanakako ONSEN 3* หรือระดับใกล้เคียงกัน
3	จังหวัดยามานาชิ – สวนโออิชิพาร์ค – Duty Free – โตเกียว – วัดมัตสึสึยาม่า โซเด็น – ห้าง Diver City – เมืองนาริตะ	🍴	🍴		Narita Gateway Hotel 4* หรือระดับใกล้เคียงกัน
4	คุ้มกว่า! อีสระเที่ยวเอง เติมวันก็ได้ หรือ อากาศไปกับกรุ๊ปก็ได้ วันฟรีเดย์ แกรม FREE! รถบัสและไกด์นำเส้นทางเที่ยว โตเกียว – วัดอาซากุสะ – ย่านชินจูกุ – เมืองนาริตะ	🍴			Narita Gateway Hotel 4* หรือระดับใกล้เคียงกัน
5	ท่าอากาศยานนานาชาตินาริตะ ประเทศญี่ปุ่น – ท่าอากาศยานนานาชาติดอนเมือง ประเทศไทย XJ601 NRT-DMK 09.15-14.45	🍴			

วันเดินทาง	ราคาผู้ใหญ่ (บาท)	ราคาเด็ก (บาท)	พักเดี่ยว เพิ่ม (บาท)	ที่นั่ง	หมายเหตุ
12-16 พฤษภาคม 2569	21,888	ไม่มีราคาเด็ก (Infant ไม่เกิน 2ปี 6,000 บาท)	6,500	34	
17-21 พฤษภาคม 2569	21,888			34	
19-23 พฤษภาคม 2569	21,888			34	
26-30 พฤษภาคม 2569	21,888			34	
07-11 มิถุนายน 2569	21,888			34	
09-13 มิถุนายน 2569	21,888			34	
10-14 มิถุนายน 2569	22,888			34	
13-17 มิถุนายน 2569	22,888			34	
25-29 มิถุนายน 2569	22,888			34	
02-06 กรกฎาคม 2569	21,888			34	
10-14 กรกฎาคม 2569	21,888			34	
17-21 กรกฎาคม 2569	21,888			34	
02-06 กันยายน 2569	21,888			34	

04-08 กันยายน 2569	21,888			34	
09-13 กันยายน 2569	21,888			34	
13-17 กันยายน 2569	21,888			34	
16-20 กันยายน 2569	21,888			34	
18-22 กันยายน 2569	21,888			34	
01-05 ตุลาคม 2569	21,888			34	



วันที่หนึ่ง ท่าอากาศยานนานาชาติดอนเมือง ประเทศไทย

20.00 น. พร้อมกันที่ ณ ท่าอากาศยานนานาชาติดอนเมือง ประเทศไทย อาคารผู้โดยสารระหว่างประเทศขาออก ชั้น 3 เคาน์เตอร์สายการบิน AIR ASIA X (XJ) มีเจ้าหน้าที่ของบริษัทฯ คอยอำนวยความสะดวกด้านเอกสารและติดแท็กกระเป๋าขึ้นเครื่อง

23.50 น. เดินทางสู่ ประเทศญี่ปุ่น โดยสายการบิน AIR ASIA X (XJ) เที่ยวบินที่ XJ600 (ค่าตัวไม่รวมค่าอาหารบนเครื่องบิน เครื่องมีจำหน่าย)

วันที่สอง ท่าอากาศยานนานาชาตินาริตะ ประเทศญี่ปุ่น – จังหวัดคานางาวะ – ถนนโคมะชิ-ดอรี – พระใหญ่ไดบุตสึ – เกาะเอโนชิมะ – อีระทงเทียวเกาะเอโนชิมะ – จังหวัดยามานาชิ – พักฟูจิออนเซ็น

🍽️ อาหาร เย็น

08.00 น. เดินทางถึง ท่าอากาศยานนานาชาตินาริตะ ประเทศญี่ปุ่น (เวลาท้องถิ่นเร็วกว่าประเทศไทย 2 ชั่วโมง กรุณาปรับนาฬิกาของท่านเป็นเวลาท้องถิ่น เพื่อความสะดวกในการนัดหมาย) นำท่านผ่านพิธีตรวจคนเข้าเมืองและศุลกากรสำคัญ!!! ประเทศญี่ปุ่นไม่อนุญาตให้นำอาหารสด จำพวก เนื้อสัตว์ พืช ผัก ผลไม้ เข้าประเทศ หากฝ่าฝืนจะมีโทษทั้งจำและปรับ

เดินทางสู่ จังหวัดคานางาวะ (Kanagawa Prefecture) (ใช้เวลาเดินทางโดยประมาณ 1 ชั่วโมง) มีภูมิประเทศที่หลากหลาย ประกอบไปด้วยภูเขา ป่าไม้ ชายหาด แม่น้ำ มีสถานที่ท่องเที่ยวยอดนิยมมากมาย ตะลุยกินให้ตัวแตก... พักที่สุดซิคที่รวมทุกความอร่อยไว้ที่นี่ ถนนโคมาชิ-โดริ (Komachi-dori Street) ถนนคนเดินสายสำคัญของเมืองคามาคุระที่รวบรวมร้านรวงกว่า 250 ร้านไว้ในที่เดียว ตื่นตาไปกับสารพัดเมนูสตรีทฟู้ดหน้าตาน่ารัก ทั้งไอศกรีมซอฟต์เสิร์ฟรสชาติเขี้ยวเข็มนั่น ขนมนุ่มเบ๊อย่างสดๆ และของกินเล่นท้องถิ่นที่เรียงรายตลอดสองข้างทาง

Highlight! ห้ามพลาดคือ "ถังหูลู่สตอร์วเบอร์รี่" สูดควาอิ หรือจะเป็น "คาราอาเกะ" ร้อนๆ และ "พุดดิ้งคามาคุระ" ในตำนาน 🍓 🍓



เที่ยง อิสระอาหารเที่ยง ตามอัธยาศัย เพื่อไม่เป็นการรบกวนเวลาช้อปปิ้งของท่าน
✨ ไม่ได้เช็คนที่นี่ ก็เหมือนมาไม่ถึงชมความยิ่งใหญ่ของ พระใหญ่ไดบุตสึ (Kamakura Daibutsu หรือ The Great Buddha) เป็นพระพุทธรูปที่สำคัญที่สุดในคือแลนด์มาร์คที่ยืนหนึ่งเรื่องความศรัทธาและความอลังการมานานกว่า 750 ปี ความยิ่งใหญ่ระดับโลก พระพุทธรูปสำริดที่ใหญ่เป็นอันดับ 2 ของญี่ปุ่น (รองจากที่นารา) ด้วย

ความสูงถึง 13.35 เมตร และน้ำหนักมหาศาลกว่า 121 ตัน! ที่เห็นองค์พระเป็นสีเขียวเป็นเพราะที่เกิดปฏิกิริยาทางเคมี เกิดออกไซด์ของโลหะที่สะสมมาเป็นเวลานานจนองค์พระเป็นสีเขียวเป็นเอกลักษณ์และดูทรงพลังอย่างที่สุด



📷 อีสรระท่องเที่ยวล่องตัวปล่อยใจที่ **เกาะเอโนชิมะ (Enoshima)** ตามรอยซีรีส์ดัง ยากชะมัด รักภาษาอะไร (can this love be translated?) บอกเลยว่าพีคัดนี่คือ "สวรรค์ของสายคอนเทนต์" เพราะมีทั้งความเชื่อ ความขลัง และในวันที่อากาศดีฟ้าเปิดจะเห็นวิวภูเขาไฟฟูจิที่ปังที่สุด

📌 Highlight! แนะนำสถานที่ท่องเที่ยว & จุดเช็คอิน (Check-in Spots)

- Enoshima Benzaiten Nakamise Street: ถนนช้อปปิ้งหน้าเกาะที่เต็มไปด้วยบรรยากาศย้อนยุค สองข้างทางมีของกินและของฝากเพียบ!
- Enoshima Shrine: ศาลเจ้าศักดิ์สิทธิ์ที่ขึ้นชื่อเรื่องการขอพรความรักและการเงิน (อย่าพลาดไปล้างเงินที่บ่อศักดิ์สิทธิ์เพิ่มโชคลาภ)
- Enoshima Sea Candle (Lighthouse): ประภาคารที่เป็นแลนด์มาร์คสำคัญ ขึ้นไปชมวิว 360 องศา
- Iwaya Caves: ถ้ำริมทะเลที่เต็มไปด้วยตำนานมังกร ทางเดินในถ้ำจะให้ฟีลผจญภัยสุดๆ
- Love Bell (Ryuren no Kane): จุดที่คู่รักต้องมาสิ้นระฆังและคล้องกุญแจพร้อมวิวทะเลพาโนรามา



📌 Highlight! ร้านอาหารที่ต้องโดน (Must-Eat)

- 🐙 Tako Senbei (Asahi Honten): ข้าวเกรียบปลาหมึกยักษ์ที่โดนอัดจนแบนแต่ดีด
- 🐙 Shirasu-don (ข้าวหน้าปลาซราสี): เมนุซึกเนเจอร์ของเกาะ มีทั้งแบบดิบและแบบสุก ร้านดังที่แนะนำคือ Tobiccho หรือ Enoshima Koya
- 🐙 LONCAFE: ร้านเฟรนช์โทสต์แห่งแรกของญี่ปุ่น ตั้งอยู่ในสวน Samuel Cocking วิวดีมากและรสชาติละมุนสุดๆ
- 🐙 Street Food อื่นๆ: หอยเชลล์ย่าง, ปลาหมึกย่างริมทาง
- 🐙 ไอศกรีมรสปลาซราสี (Shirasu Soft Cream) เป็นไอศกรีมนมรสเค็มๆ มันๆ โดยมี ปลาซราสีตัวจิ๋ว (ปลาข้าวสาร) ผสมลงไปเนื้อไอศกรีม หรือโรยหน้ามาแบบเน้นๆ
- 🐙 ไอศกรีมรสเดนิม (Denim Soft Cream) หรือ Blue Soft Cream: ชื่ออย่างเป็นทางการในย่านนี้มักจะเป็น "Blue Sea Salt Soft Cream" (รสเกลือทะเล) แต่แท้จริงและมันคือรส วานิลลาพรีเมียมผสมเกลือทะเลธรรมชาติ รสชาติจะออกหวานละมุนตัดเค็มนิดๆ ช่วยให้สดชื่นมาก



สมควรแก่เวลาเจอกันที่จุดนัดพบ จากนั้นนำท่านเดินทางสู่ จังหวัดยามานาชิ (Yamanashi) (ใช้เวลาเดินทาง โดยประมาณ 2 ชั่วโมง) เป็นที่รู้จักจากทัศนียภาพทางธรรมชาติที่สวยงาม รวมถึงภูเขาไฟฟูจิอันโดดเด่น หากมี โอกาสต้องมาสักครั้ง

เย็น

🍷 รับประทานอาหารเย็น (มื้อที่1)

ที่พัก : Hotel Yukari no Mori Kawaguchiko / Hotel Yukari no Mori Yamanakako ONSEN

3* หรือระดับและเมืองใกล้เคียงกัน

(ชื่อโรงแรมที่ท่านพัก ทางบริษัทจะทำการแจ้งพร้อมใบนัดหมาย 5-7 วัน ก่อนเดินทาง)

กรณีที่พักจังหวัดยามานาชิเต็ม ทางบริษัทฯ ขอสงวนสิทธิ์ปรับไปพักจังหวัดชิซุโอกะแทน โดยไม่แจ้งให้ท่านทราบล่วงหน้าทุกกรณี



Highlight! 🍷 ✨ ออนเซ็น (Onsen) แช่น้ำแร่พิण्या รับไอเย็น... ความสุขระดับสิบที่คนรักญี่ปุ่นต้องหลงรัก ที่สุดของรางวัล แห่งการเดินทาง! ให้ท่านได้ผ่อนคลายร่างกายและจิตใจ น้ำแร่ธรรมชาติที่อุดมไปด้วยแร่ธาตุทรงคุณค่า ช่วยบำรุงผิวพรรณให้เปล่งปลั่งและคลายความเมื่อยล้าจากทุกย่างก้าว 🧺 The Small Towel: ผ้าขนหนูผืนเล็กที่ได้รับมาให้นำมาวางบนศีรษะขณะแช่เพื่อช่วยคุ้มครองภูมิร่างกาย ไม่ต้องนำลงไปจุ่มในน้ำ 🧘

วันที่สาม จังหวัดยามานาชิ – สวนโออิชิปาร์ค – Duty Free – โตเกียว – วัดมัตสึจิยาม่า โซเด็น – ห้าง Diver City – เมืองนาริตะ 🍷 อาหาร เช้า, เกียง

เช้า

🍷 รับประทานอาหารเช้า ณ โรงแรม (มื้อที่2)

🌸 🏔️ 🌍 แลนด์มาร์คระดับมหาชนที่สวยงาม สัมผัสใจในทุกฤดูกาล สวนโออิชิ ปาร์ค (Oishi Park) ที่รวมความงามของดอกไม้และขุนเขาไว้ในที่เดียว ตระการตาไปกับทัศนียภาพอันกว้างใหญ่ที่สะกดสายตาผู้มาเยือนจากทั่วโลก อีสระให้ท่านบันทึกภาพความประทับใจ และเลือกชมสินค้าพื้นเมืองคุณภาพท่ามกลางบรรยากาศพักผ่อนที่สมบูรณ์แบบ 📷 (**การบานของดอกไม้ ทั้งนี้ขึ้นอยู่กับสภาพอากาศในแต่ละปี)



Highlight! 📅 ตารางดอกไม้ไฮไลท์ ณ สวนโออิชิ ปาร์ค

- ปลายเมษายน – ต้นพฤษภาคม
ชิบะซากุระ (Shibazakura) & ทิวลิป พรมดอกไม้สีชมพูเข้ม ขาว และม่วง ตัดกับฟูจิที่มีหิมะปกคลุมยอดชัดเจน 🌸
- มิถุนายน – สิงหาคม
ลาเวนเดอร์ (Lavender) บีโกเนีย (Begonia) & โคเชีย (พุ่มเขียว) ดอกไม้หน้าร้อนสีสันจัดจ้าน และพุ่มโคเชียทรงกลมสีเขียวสดใส 🌿
- กันยายน – ตุลาคม
คอสมอส (Cosmos) ดอกดาวกระจายญี่ปุ่นสีชมพู-ขาว บานสะพรั่งรับลมใบไม้ร่วง 🌼
- กลางตุลาคม – ตุลาคม
โคเชีย (Kochia - สีแดง) พุ่มโคเชียจะเปลี่ยนจากสีเขียวเป็น สีแดงก่ำ ทั้งทุ่ง สวยแปลกตามาก ❤️
- พฤศจิกายน – มีนาคม
ทิวทัศน์ฤดูหนาว แม้ไม่มีทุ่งดอกไม้ใหญ่ แต่จะได้เห็น "ฟูจิยามะ" ชัดที่สุด และมีการประดับไฟในช่วงหน้าหนาว ❄️
**ทั้งนี้ การเปลี่ยนแปลง การบาน และการร่วงโรยของดอกไม้ธรรมชาติ ขึ้นกับสภาพอากาศในแต่ละปี



ช้อปปิ้งที่ **Duty free** แหล่งช้อปปิ้งปลอดภาษี ที่รวบรวมสินค้าราคาพิเศษ และมีชื่อเสียงที่เห็นแล้วต้องรู้ว่ามาจากประเทศญี่ปุ่นเช่น โฟมถ่านหินฟูเฮาไฟ วิตามิน อาหารเสริม ครีมต่างๆ ขนมญี่ปุ่นหลากหลายชนิด รวมไปถึงชาเขียว ผลิตภัณฑ์ขึ้นชื่อของญี่ปุ่น

เที่ยง 🍴 รับประทานอาหารเที่ยง (มื้อที่3) เมนูพิเศษ ปรุงย่าง ยากินิคุ (Yakiniku Set)

Highlight! 🍖🔥🍴 ยากินิคุ

(Yakiniku) ก็คือการพักผ่อนทางใจและเติมพลังด้วยรสชาติที่สวรรค์ส่งมาโปรด! กลิ่นเนื้อย่างหอมๆ ทานคู่กับซอสสูตรลับเฉพาะที่ดึงรสชาติของเนื้อออกมาได้อย่างสมบูรณ์แบบ



นำท่านเดินทางสู่ โตเกียว (Tokyo) (ใช้เวลาเดินทางโดยประมาณ 2 ชั่วโมง) เมืองหลวงของญี่ปุ่น เป็นมหานครที่เต็มไปด้วยความหลากหลายทางวัฒนธรรมและเทคโนโลยีที่ทันสมัย ทำให้เป็นจุดหมายปลายทางยอดนิยมของนักท่องเที่ยวจากทั่วโลก 📍 **สถานที่แห่งความเชื่อและสิริมงคลให้สุด! วัดมัตสึจิยาม่า โชเด็น (Matsuchiyama Shoden)** ✨ สัญลักษณ์ประจำวัดเป็นรูป "หัวโซเก้ท้าวโซ้ว" การชำระล้างจิตใจและร่างกาย รวมถึงความอุดมสมบูรณ์ และ "ถุงเงิน" สื่อถึง ความมั่งคั่งและโชคลาภ การค้าขายรุ่งเรือง และความอุดมสมบูรณ์ของทรัพย์สินเงินทอง

Highlight! วัดนี้เป็น "Unseen" เชื่อว่าการถวายหัวโซเก้ท้าวจะช่วยขจัดความริษยา ความโกรธ รวมไปถึงช่วยให้สุขภาพแข็งแรง ครอบครัวปรองดอง และที่พลาดไม่ได้คือ **คนโสดจะสมหวัง หากขอเรื่องคู่ครอง!!**



📁 Must-Have Item

ห้ามพลาด! **เครื่องราง (Omamori)** ดีไซน์พิเศษรูปหัวโซเก้ท้าวและถุงเงิน สีสันน่ารักไม่ซ้ำใคร พกติดตัวไว้เสริมดวงเรื่องโชคลาภและปิดเป่าสิ่งชั่วร้ายได้ดีเยี่ยม

🙏 ขั้นตอนการไหว้ฉบับสายมู (Step-by-Step)

- ซื้อหัวโซเก้ท้าว: หาซื้อได้ที่จุดจำหน่ายในวัด (ประมาณ 200-300 เยน) เพื่อนำไปถวายองค์เทพ (ค่าตัวไม่รวมค่าของไหว้ เครื่องรางและอื่นๆ ภายในวัด)
- ชำระร่างกาย: ล้างมือและปากที่บ่อน้ำพุ (Chozuya) ให้สะอาดก่อนเข้าสู่พิธี
- ถวายเครื่องสักการะ: วางหัวโซเก้ท้าวลงบนโต๊ะหน้าวิหารหลักด้วยความสำรวม
- อธิษฐานขอพร: * โยนเหรียญ 5 เยน (สื่อถึงการมีวาสนาต่อกัน) โค้งคำนับ 2 ครั้ง ปรบมือ 2 ครั้ง (หรือประนมมือสงบนิ่งตามแบบวัดพุทธ) ตั้งจิตขอพรเรื่อง "สุขภาพ" (ผ่านหัวโซเก้ท้าว) และ "เงินทอง" (ผ่านถุงเงิน) โค้งคำนับปิดท้าย 1 ครั้ง

TIPS OF THE DAY: หลังจบวัน ทางวัดมักจะนำหัวโซเก้ท้าวที่ผ่านพิธีสวดแล้วมาวางให้สาธุชนนำกลับไปปรุงอาหารที่บ้าน เชื่อกันว่ากินแล้วจะเป็นสิริมงคลอย่างมาก!



📍 ปักหมุดสวรรค์ของนักช้อป! บุค **ห้างไดเวอร์ซิตี (Divercity)** ที่รวมทุกอย่างไว้ในที่เดียว! ไม่ว่าจะมองหาเสื้อผ้าคอลเลกชันใหม่ล่าสุด หรือสายไลฟ์สไตล์ที่อยากได้ของใช้คุณภาพพรีเมียม บอกเลยว่านี่คือคำตอบ! เกมยังจัดเต็มด้วยโซนอาหารที่รวมเมนูเด็ดทั้งคาว-หวานระดับตำนานไวโรลเลอร์ ไครมาโตเกียวแล้วไม่ได้แะที่นี้... บอกเลยว่าพลาดมาก!

Highlight! กันดั้มยูนิคอน (Gundam Unicorn) หุ่นยนต์กันดั้มขนาดไซตจจริง ไซส์หนึ่งต่อหนึ่งมีความสูง 18 เมตร และยังมีร้านขายของเกี่ยวกับกันดั้มทั้งโมเดลกันดั้ม พิกเกอร์ เสื้อผ้าแก้วน้ำ และของสะสมมากมาย บนชั้น 7 ของห้างนี้อีกด้วย





สถานที่แนะนำ ชมวิวพักใจที่ Odaiba Seaside Park หรือที่รู้จักกันในชื่อ Odaiba Marine Park สวนสาธารณะริมทะเลที่ตั้งอยู่บนเกาะโอดะบะในอ่าวโตเกียว สามารถสัมผัสบรรยากาศริมทะเลได้มีร้านอาหารและคาเฟ่หลายแห่งให้บริการ หรือเดินเล่นถ่ายภาพวิวสะพานและรูปปั้นเทพีเสรีภาพจำลอง ซึ่งเป็นของขวัญจากฝรั่งเศส



เดินทางสู่เมือง **นาริตะ(Narita)** (ใช้เวลาเดินทางโดยประมาณ 1 ชั่วโมง) ถือว่ามีสถานที่ท่องเที่ยวหลากหลาย จะวัดที่มีประวัติศาสตร์อันยาวนาน แหล่งช้อปปิ้งแฟชั่น หรือของใช้ ที่พัก รวมไปถึงอาหารทั้งคาวหวานสไตล์ญี่ปุ่น อีกทั้งยังมีร้านขายของฝาก รวมครบจนถือว่าเป็นเสน่ห์ของเมืองนี้เลยทีเดียว

เย็น

อิสระอาหารเย็น ตามอัธยาศัย เพื่อไม่เป็นการรบกวนเวลาของท่าน

ที่พัก : Narita Gateway Hotel 4* หรือระดับและเมืองใกล้เคียงกัน

(ชื่อโรงแรมที่ท่านพัก ทางบริษัทจะทำการแจ้งพร้อมใบนัดหมาย 5-7 วัน ก่อนเดินทาง)

อิสระท่องเที่ยวตามอัธยาศัยหลังเช็คอินเข้าสู่ Narita Gateway Hotel ที่พักยอดนิยมนระดับ 4 ดาว! ที่ได้รับคะแนนรีวิวสูงสุดจากทุกแพลตฟอร์มจองที่พัก ✈️ แคมยังใกล้สนามบินนาริตะแค่เพียง 10-15 นาที ให้ท่านสนุกกับมือค้ำและช้อปปิ้งของฝากที่ 🏬 AEON Mall Narita จุดเช็คอินสุดฮิตที่รวมร้านอาหารและสินค้าแบรนด์ดังไว้ครบครัน (เดินทางง่ายเพียง 10 นาทีโดยแท็กซี่ (ค่าทัวริ ไม่รวม ค่าโดยสาร))

ที่สำคัญ Shuttle Bus ฟรี ทั้งรถรับ-ส่งสนามบิน (ฟรี) และ เส้นทาง โรงแรม ↔ ห้าง Aeon Mall Narita (ฟรี) **หมายเหตุ: รอบบริการรถรับ-ส่งอาจมีการเปลี่ยนแปลงตามนโยบายของโรงแรม โปรดตรวจสอบเวลาที่แน่นอนอีกครั้ง ณ จุดให้บริการ ทั้งนี้เนื่องจากเป็นบริการสาธารณะร่วมกับโรงแรมอื่น กรณีที่นั่งเต็มในรอบที่ต้องการ ท่านสามารถขอใช้บริการในรอบถัดไป โดยบริษัทฯ ไม่สามารถรับรองการสำรองที่นั่งในทุกรอบการเดินทางได้**

วันที่สี่

คุ้มกว่า! อยากริอิสระเที่ยวเอง เติมวันก็ได้ หรือ อยากริไปกับกรุ๊ปก็ได้

วันฟรีเดย์ แคม FREE! รถบัสและไกด์นำเส้นทางเที่ยว โตเกียว – วัตอาซากุสะ – ย่านชินจูกุ – เมืองนาริตะ

🍴 อาหาร เช้า

เช้า

🍴 รับประทานอาหารเช้า ณ โรงแรม (เนื้อที่4)

- อิสระท่องเที่ยวตามอัธยาศัยไม่มีรถ อาหาร ไกด์และหัวหน้าทัวร์ให้บริการ
- ทุกท่านสามารถท่องเที่ยวและช้อปปิ้ง โดยมีไกด์แนะนำเส้นทาง



ฟรีเดย์สุดคุ้ม!

เลือกเที่ยวอิสระ หรือ เลือกไปกรุ๊ป

แคมฟรี! บริการรถบัสนำเที่ยวพร้อมหัวหน้าทัวร์

วัตเซ็นโซจิ อาซากุสะ + ช้อปปิ้งจุใจ ย่านชินจูกุ 3-4 ชั่วโมง!



โปรแกรมแนะนำ

* Option tour! สวนสนุกโตเกียวดิสนีย์แลนด์ หรือ ดิสนีย์ซี

ราคาเริ่มต้นท่านละ 3,000 บาท/ท่าน *โปรดตรวจสอบกับเจ้าหน้าที่อีกครั้งก่อนการสั่งซื้อ*

🏰 Tokyo Disneyland (ไม่มีหัวหน้าทัวร์และไม่มีไกด์นำเที่ยว) อาณาจักรแห่งเวทมนตร์ที่คุณต้องมาสัมผัสสักครั้งในชีวิต! ✨ โชว์ความอลังการในจังหวัดชิบะ: นี่คือนสวนสนุกดิสนีย์แห่งแรกนอกอเมริกาที่ยกความมหัศจรรย์จากแคลิฟอร์เนียและฟลอริดามาไว้ที่นี่! สัมผัสความสนุกสุดเหวี่ยงไปกับ 7 โซนมหัศจรรย์ ที่จะทำให้หัวใจคุณเต้นแรงไม่ช้าก็ช้า World Bazaar: ตระการตาด้วยย่านช้อปปิ้งย้อนยุคสไตล์อเมริกัน 🗺 Tomorrowland: ทะยานสู่โลกอนาคตและอวกาศสุดล้ำ 🚀 Toontown: บ้านมิกกี้เมาส์และเพื่อนสุดคิ้วท์ 🧚 Fantasyland: เข้าสู่โลกเทพนิยายและปราสาทในฝัน 🐼 Critter Country: พจญภัยล่องแก่งไปกับเหล่าสัตว์ตัวจิ๋ว ✂ Westernland: สวมบทควาวยุคตะวันตก 🐼 Adventureland: บุกป่าฝ่าดงและล่องเรือโจรสลัดสุดตื่นเต้น 🚩ไม่ว่าคุณจะเป็นสายลุยหรือสายหวาน เตรียมตัวให้พร้อม... เพราะเวทมนตร์ที่นี่จะเสกให้รอยยิ้มของคุณไม่จางหายตลอดทั้งวัน! 📍 ✨ (ค่าทัวร์ไม่รวมบัตรค่าเข้าโตเกียวดิสนีย์แลนด์โปรดตรวจสอบราคากับเจ้าหน้าที่อีกครั้งก่อนเดินทาง)



**แนะนำวิธีการเดินทางไปสวนสนุกโตเกียวดิสนีย์แลนด์ (Tokyo Disneyland)
นี่คือวิธีการเดินทางหลักๆ ที่ได้รับความนิยม**

🚆 รถไฟ

- สาย JR Keiyo Line, Musashino Line หรือ Tozai Line มาลงยังสถานี ไมาฮามะ (Maihama) เดินเท้าประมาณ 5-10 นาที จากสถานีไมาฮามะถึงประตูทางเข้าสวนสนุกได้เลย
- สาย JR Disney Resort Line ลง Tokyo Disneyland จากนั้นเดินต่อไปเพื่อเข้าสวนสนุก

🚌 Shuttle Bus

- ขึ้น Shuttle Bus จากสถานีชินจูกุ รถจะขับมาส่งที่หน้าสวนสนุก

🚗 แท็กซี่

- เหมาะสำหรับผู้ที่เดินทางเป็นกลุ่มหรือมีสัมภาระมาก และต้องการความรวดเร็วรวมถึงเป็นส่วนตัว แต่ค่าใช้จ่ายจะสูงที่สุด



หรืออิสระท่องเที่ยวโดยรถไฟ

- พิกัดสุด Hot ใจกลางโตเกียว **ย่านชิบูย่า (Shibuya)** ที่สายแฟชั่นและไลฟ์สไตล์ต้องเช็किन! Shibuya Crossing 🚦 สัมผัสประสบการณ์ช้อปปิ้งที่เหนือระดับในห้างสรรพสินค้าสุดไอคอนิก ที่รวมทุกความต้องการไว้ในที่เดียว ตั้งแต่สตรีทแวร์สุดคูลไปจนถึงไอเอนด์สุดหรู
- "รันเวย์" ที่สนุกที่สุดในโลก! **ย่านฮาราจูกุ (Harajuku)** สดเจของสายแฟชั่นตัวแม่ และสวรรค์ของสตรีทฟิวเจอร์คิ้วท์! 🔍 ตื่นตาตื่นใจกับสีสันของวัยรุ่นญี่ปุ่นที่หลุดออกมาจากโลกแฟนตาซี! พิกัดลับสายช้อปปิ้ง **ตรอกกาคะชิ** ตะลุยกอคอนิกที่รวมไอเทม "ของมันต้องมี!" ตั้งแต่เสื้อผ้าแนวสตรีท เครื่องประดับสุดยูนิค ไปจนถึงร้าน 100 เยน เอาใจนักช้อปละลายเงินเยน
- ปักหมุดแลนด์มาร์ค **ย่านกินซ่า (Ginza)** นิยามใหม่แห่งความหรูหรา และสวรรค์ของนักช้อปสายพรีเมียม! 🏪 เต็มไปด้วยร้านค้าแบรนด์เนมระดับไฮเอนด์มารวมตัวกันอยู่มากมาย และร้านค้าขนาดใหญ่อย่าง BIC CAMERA, UNIQLO หรือ MUJI ก็จะมีสินค้าหลากหลายครบครัน ซึ่งจะสะดวกสำหรับเวลาที่ต้องการซื้อสินค้าจำนวนมาก



- วัดประจำเมืองชื่อดังที่ **วัดนาริตะซัง (Naritasan Temple)** เป็นวัดที่มีความเก่าแก่และมีชื่อเสียงอย่างมาก เป็นที่ประดิษฐานขององค์ฟูโดเมียวโอะ (Fudo Myoo) เทพเจ้าแห่งไฟ ภายในวัดมีอาคารที่สวยงามเช่น โถงหลัก (Daihondo) เจดีย์สันติภาพ (Great Peace Pagoda) และสวนญี่ปุ่น และเคยใช้เป็นโลเคชั่นของภาพยนตร์ไทยอย่าง **"The Rising Sun และ พัดจิ้งจอก"** ในส่วนของด้านหลังของห้องโถงใหญ่ของวัด ถือเป็นจุดชมสวนสไตล์ญี่ปุ่นที่สวยงามอย่างมาก สามารถเพลิดเพลินเดินเล่นถ่ายภาพกับบรรยากาศที่ยอดเยี่ยมสุดประทับใจ



- ย้อนเวลาซอปป ซิม ซิลล์ บนถนนสายคลาสสิก! **ถนนนาริตะซัง โอโมเตะซันโดะ (Naritasan Omotesando)** สายสตรีทฟู้ดและงานคราฟต์ต้องปักหมุด! เดินเพลินบนถนนย้อนยุคเลือกซื้อเครื่องรางนำโชค งานฝีมือสุดประณีต และขนมญี่ปุ่นทำสดใหม่ที่ส่งกลิ่นหอมยั่วน้ำลายตลอดทาง



Highlight! เมนูที่มาแล้วห้ามพลาด ปลาไหลย่าง (Unagi) เนื้อแน่นๆ ผ่าน การทำอย่างพิถีพิถัน อย่างหอมๆ จนได้ ชื่อเป็นอาหารขึ้นชื่อของเมืองนาริตะ



🛍️ ลิสต์ของฝากมีให้เลือกเยอะจนตาลาย! เน้นไอเท็มยอดฮิตที่หาซื้อง่าย

🍌 หมวดของกิน

Tokyo Banana ขนมเค้กกล้วยนุ่ม

New York Perfect Cheese ขนมปังกรอบสอดไส้ชีสและครีมสด

Press Butter Sand คุกกี้เนยสอดสอดไส้คาราเมลหอมฟุ้ง

🧴 หมวดเครื่องสำอางและสกินแคร์ (Beauty Must-Haves)

SK-II, Shiseido, Clé de Peau Beauté ซื้อที่ญี่ปุ่นถูกกว่าไทยเยอะ โดยเฉพาะในสนามบิน (Duty Free อุ่นหภูมิต่ำ) และ มาร์คหน้า Lululun สูตรโตเกียว, กันแดด Anessa, หรือสกินแคร์จาก Hada Labo พักที่: ร้าน Matsumoto Kiyoshi, Sundrug หรือห้าง Don Quijote (ดองกิ)

🐱 หมวดของเล่นและไลฟ์สไตล์ (Character & Gadgets)

Pokémon Center ต้องไปสาขา Shibuya (มีมิวทูในตู้กระจก) หรือ Nihonbashi เพื่อซื้อตุ๊กตาเวอร์ชันลิมิเต็ด

Art Supplies & Stationery: ปากกา สมุด และเครื่องเขียนดีไซน์ล้าที่ร้าน Loft หรือ Itoya (Ginza)

Gadgets: กล้องฟิล์ม, หูฟังล้ำๆ หรือของเล่นแปลกๆ ที่ร้าน Bic Camera หรือ Yodobashi Camera



🌟 ไปกับกรุ๊ป พิเศษ! บริการรถบัสพร้อมไกด์พาเที่ยวฟรี
วัดอาซากุสะ + ช้อปปิ้งย่านชินจูกุ 3-4 ชม. เต็มอิ่ม 🌟

📍 ย้อนตำนานความศักดิ์สิทธิ์กว่า 1,000 ปี ณ หัวใจแห่งเอโดะ **วัดอาซากุสะ (SENSOJI TEMPLE)** ไหว้เจ้าแม่กวนอิมมทองคำองค์จิวสุดอัศจรรย์ แล้วไปโพสต์ท่าสุดชิลกับคอมไฟักษ์ 4.5 เมตรที่ประตูคามินาริมง มุมถ่ายรูปในตำนานที่จึ้งที่สุดในโตเกียว! ต่อด้วยการล่าไอเทมเด็ดอย่าง 'เครื่องรางวัดอาซากุสะ' ที่สายมูห้ามพลาด บอกเลยว่าทริปนี้รูปปัง บุษแน่นแน่นอน!



Highlight! ขอพร 5 เยน เพราะญี่ปุ่นเชื่อว่า 5 เยน นั้น เป็นเหรียญที่มีรูตรงกลาง สิ่งเลวร้าย สิ่งที่ไม่ดี จะลอดผ่านจากรูนี้ ออกไป หากขอพรกับเจ้าแม่กวนอิมเสร็จให้โยนเหรียญ 5 เยน ลงจุดโยนเหรียญ เชื่อว่าพรที่ขอไปจะสมหวังทุกประการ สาธุ.



สถานที่แนะนำ อีสะเดินเล่นชม สวนสุมิ ดะ (Sumida Park) ตั้งอยู่ริมแม่น้ำสุมิ ดะ (Sumida River) เป็นสวนสาธารณะที่มี ซากุระปลูกอยู่ประมาณ 1,000 ต้น และมี วิวแม่น้ำเป็นฉากหลังจึงเกิดวิวทิวทัศน์ที่ สวยงามสุดโรแมนติกและนับว่าที่นี่เป็น จุดยอดนิยมแห่งหนึ่งของโตเกียวเลยทีเดียว



🛒เตรียมบัตร เตรียมเงินเย็น ให้พร้อมเหล่า นักช้อป เช็คอินไอเท็มเด็ดศูนย์รวมแฟชั่น ย่าน **ชินจูกุ (Shinjuku)** แหล่งช้อปปิ้งขนาดใหญ่ใจกลางเมืองหลวงโตเกียว สามารถเลือกชมและซื้อสินค้ามากมาย อาทิเช่น เครื่องใช้ไฟฟ้า, กล้องถ่ายรูป, นาฬิกา, เสื้อผ้า, รองเท้า และเครื่องสำอางแบรนด์ต่างๆ เช่น KOSE, SHISEDO, KANEBO, SK II และอื่นๆ อีกมากมาย หรือร้าน100เยน (อยู่ที่ก PEPE ชั้น 8) ซึ่งสินค้าทุกอย่างภายในร้านจะราคา 100 เยน เท่ากันหมด หรือเป็นร้านดองกี้และร้านมัตสึโมโตะที่รวมสินค้า ที่ขายสินค้านาคาอุคาสารพัดอย่างเอาไว้



Highlight! ตามรอยแมว 3 มิติตั้งอยู่บนตึก [Cross Shinjuku Vision](#) ที่ดูเหมือนจริง มีชีวิตชีวา และสามารถเห็นได้ตั้งแต่เวลาประมาณ 7.00 น. จนถึง 1.00 น. ทุกวัน



📁 Must-Eat พักัด แนะนำ ถ้า ไปแล้วต้องลองชิม

🍣 1. Numazuko (ซูชิจานหมุนเกรดพรีเมียม) ถ้าอยากกินซูชิสดๆ ในราคาที่จับต้องได้ ต้องที่นี่! จุดเด่นคือหน้าซูชิที่ล้นจนมองไม่เห็นข้าว และมีเมนูหายากอย่าง "อุนิ" หรือ "กรรเชียงปู" ในราคาเป็นมิตร

- พักัด: ไกล่สถานี Shinjuku ทางออก East Exit

🍜 2. Ichiran Ramen (ราเมงช้อบ) สาขาชินจูกุคือหนึ่งในสาขาที่คึกคักที่สุด แม้จะมีหลายที่แต่การได้นั่งกินในตู้ไม้ส่วนตัวที่นี่ให้ฟีลลิ่งดั้งเดิมสุดๆ

- พักัด: มีหลายจุดในชินจูกุ (แนะนำสาขาไกล่สถานี Shinjuku-sanchome)

🍗 3. Omoide Yokocho (ตรอกความทรงจำ / ตรอกแมลงสาบ) ย่านบิงย่าง (Yakitori) สุดคลาสสิกในซอยแคบๆ ที่เต็มไปด้วยเสน่ห์หยุกโซวะ แนะนำให้หาร้านที่มีเตาถ่าน นั่งจิบเครื่องดื่มเย็นๆ คู่กับไก่ย่างร้อนๆ ได้บรรยากาศ Local สุดๆ

- พักัด: ด้านหลังสถานี Shinjuku ทางออก West Exit

🍝 4. Katsukura (ทงคัตสึระดับตำนาน) หมูทอดทงคัตสึที่ใช้หมุคุณภาพเยี่ยม แป้งบางกรอบ และจุดเด่นคือการให้เราบดงาเองเพื่อผสมกับซอสสูตรพิเศษ หอมฟุ้งไปทั้งโต๊ะ

- พักัด: ตึก Takashimaya Times Square ชั้น 14

🍜 5. Aiya (พุดดิ้งและขนมหวานญี่ปุ่น) สำหรับสายหวาน ต้องพุดดิ้งชาเขียวหรืออานมิกสีที่ร้านเก่าแก่แห่งนี่รสชาติละมุน ไม่หวานตัดขา ให้ความรู้สึกถึงขนมญี่ปุ่นขนานแท้

- พักัด: ตึก Shinjuku Marui Honkan

- พักัดร้านอาจมีการเปลี่ยนแปลง -

เดินทางสู่เมือง **นาริตะ(Narita)** (ใช้เวลาเดินทางโดยประมาณ 1.30 ชั่วโมง) เมืองท่องเที่ยวสุดครบเครื่องที่พร้อมต้อนรับ ทั้งไหว้พระขอพร กินปลาไหลในตำนาน และช้อปปิ้งแบบจุจุกๆ ด้วยกลิ่นอายประวัติศาสตร์อันยาวนานและแหล่งช้อปปิ้งที่ทันสมัย

[อิสระรับประทานอาหารเที่ยงและเย็น ตามอรรถาศัย](#) เพื่อไม่เป็นการรบกวนเวลาของท่าน

ที่พัก : Narita Gateway Hotel 4* หรือระดับและเมืองใกล้เคียงกัน

(ชื่อโรงแรมที่ท่านพัก ทางบริษัทจะทำการแจ้งพร้อมใบนัดหมาย 5-7 วัน ก่อนเดินทาง)

อิสระท่องเที่ยวตามอรรถาศัยหลังเช็คอินเข้าสู่ Narita Gateway Hotel ที่พักยอดนิยมนระดับ 4 ดาว! ที่ได้รับคะแนนรีวิวสูงสุดจากทุกแพลตฟอร์มจองค์ที่พัก ✈️ แถมยังใกล้สนามบินนาริตะแค่เพียง 10-15 นาที ให้ท่านสนุกกับมือค้ำและช้อปปิ้งของฝากที่ 🏬 AEON Mall Narita จุดเช็คอินสุดฮิตที่รวมร้านอาหารและสินค้าแบรนด์ดังไว้ครบครัน (เดินทางง่ายเพียง 10 นาทีโดยแท็กซี่ (ค่าทัวริ ไม่รวม ค่าโดยสาร))

ที่สำคัญ Shuttle Bus ฟรี ทั้งรถรับ-ส่งสนามบิน (ฟรี) และ เส้นทาง โรงแรม ↔ ห้าง Aeon Mall Narita (ฟรี) **หมายเหตุ: รบบบริการรถรับ-ส่งอาจมีการเปลี่ยนแปลงตามนโยบายของโรงแรม โปรดตรวจสอบเวลาที่แน่นอนอีกครั้ง ณ จุดให้บริการ ทั้งนี้เนื่องจากเป็นบริการสาธารณะร่วมกับโรงแรมอื่น กรณีที่นั่งเต็มในรอบที่ต้องการท่านสามารถขอใช้บริการในรอบถัดไป โดยบริษัทฯ ไม่สามารถรับรองการสำรองที่นั่งในทุกกรอบการเดินทางได้**

เช้า ๑๐ รับประทานอาหารเช้า ณ โรงแรม (เมื่อที่ 5) หรือบริการอาหารเช้าแบบ SET BOX กรณีที่พักอยู่ห่างสนามบิน หรือกรณีห้องอาหารโรงแรมเปิดช้า

06.30 น. นำท่านเดินทางสู่ ทำอากาศยานนานาชาตินาริตะ ประเทศญี่ปุ่น เพื่อเตรียมตัวเดินทางกลับ ประเทศไทย

09.15 น. เดินทางสู่ ทำอากาศยานนานาชาติดอนเมือง โดยสายการบิน AIR ASIA X (XJ) เที่ยวบินที่ XJ601
(ค่าทิวรี่ไม่รวมค่าอาหารบนเครื่อง บนเครื่องมีจำหน่าย)

14.45 น. เดินทางถึง ทำอากาศยานนานาชาติดอนเมือง ประเทศไทย โดยสวัสดิภาพ

หมายเหตุ: รายการทิวรี่สามารถเปลี่ยนแปลงได้ตามความเหมาะสม เนื่องจากสภาวะอากาศ, การเมือง, สายการบิน การจราจรช่วงเทศกาลหรือวันหยุดของญี่ปุ่น เป็นต้น โดยมีต้องแจ้งให้ทราบล่วงหน้า โดยทางผู้จัดจะปรับเปลี่ยนโดยคำนึงถึงผลประโยชน์ของท่านเป็นหลัก เพื่อให้ท่านท่องเที่ยวได้ครบถ้วนตามโปรแกรม



**** เนื่องจากโปรแกรมทิวรี่เป็นช่วงคาบเกี่ยวฤดูร้อนและฤดูใบไม้เปลี่ยนสีการสัมผัสความงดงามของธรรมชาติ ทั้งนี้ขึ้นอยู่กับสภาพอากาศในแต่ละปี**

*การบริการของรถบัสนำเที่ยวญี่ปุ่น ตามกฎหมายของประเทศญี่ปุ่นนั้น สามารถให้บริการสูงสุดวันละไม่เกิน 11 ชั่วโมง และไม่สามารถขอเพิ่มเวลาใช้บริการรถบัสนำเที่ยวได้ โดยมีมัคคุเทศก์และคนขับจะเป็นผู้บริหารเวลาตามความเหมาะสม จึงขอสงวนสิทธิ์ในการปรับเปลี่ยนเวลาท่องเที่ยวตามสถานที่ในโปรแกรมการเดินทาง

**** ตามกฎหมายของประเทศญี่ปุ่นนั้น สามารถให้บริการสูงสุดวันละไม่เกิน 11 ชั่วโมง กรณีที่คนขับรถไม่ได้พักโรงแรมเดียวกับกรุ๊ปทิวรี่ หรือ คนขับรถต้องนำรถส่งกลับบริษัทฯ จะสามารถให้บริการกรุ๊ปทิวรี่ในวันนั้นๆ ได้สูงสุด 10 ชั่วโมงเท่านั้น เพื่อเป็นการเผื่อเวลาให้คนขับรถถึงที่หมายปลายทางนั้นๆ แล้วเวลารวมทั้งสิ้นไม่เกินเวลา 11 ชม. ตามที่กฎหมายกำหนดบังคับ**

ประกาศสำคัญ: รับเฉพาะผู้มีวัตถุประสงค์เพื่อการท่องเที่ยวเท่านั้น ค่าทิวรี่ที่จ่ายให้กับผู้จัด เป็นการชำระแบบจ่ายชำระขาด และผู้จัดได้ชำระให้กับสายการบินและสถานที่ต่างๆ แบบชำระขาดเช่นกันก่อนออกเดินทาง ฉะนั้นหากท่านไม่ได้ร่วมเดินทางหรือใช้บริการตามรายการไม่ด้วยสาเหตุใด หรือได้รับการปฏิเสธการเข้าหรือออกนอกเมืองจากประเทศในรายการ (ประเทศไทยและประเทศญี่ปุ่น) ทางผู้จัดขอสงวนสิทธิ์การคืนเงินส่วนใดๆ รวมทั้งค่าตัวเครื่องบินให้แก่ท่าน

เงื่อนไขการให้บริการ

- ▶ การเดินทางครั้งนี้จะต้องมีจำนวน 20 ท่านขึ้นไป กรณีไม่ถึงจำนวนดังกล่าว
 - จะส่งจอยน์ทัวร์กับบริษัทที่มีโปรแกรมใกล้เคียงกัน
 - หรือเลื่อน หรือยกเลิกการเดินทาง โดยทางบริษัทจะทำการแจ้งให้ท่านทราบล่วงหน้าก่อนการเดินทางประมาณ 10 วัน
 - หรือขอสงวนสิทธิ์ในการปรับราคาค่าบริการเพิ่ม (ในกรณีที่ผู้เดินทางไม่ถึง 15 ท่าน และท่านยังประสงค์เดินทางต่อ) โดยทางบริษัทจะทำการแจ้งให้ท่านทราบก่อนล่วงหน้า
 - ▶ ในกรณีที่ลูกค้าต้องออกตัวโดยสารภายในประเทศ กรุณาติดต่อเจ้าหน้าที่ของบริษัทฯ ก่อนทุกครั้ง มิฉะนั้นทางบริษัทจะไม่รับผิดชอบใดๆ ทั้งสิ้น
 - ▶ การจองทัวร์และชำระค่าบริการ
 - **กรุณาชำระค่ามัดจำ ท่านละ 15,000 บาท** กรุณาส่งสำเนาหน้าพาสปอร์ต พร้อมเอกสารชำระมัดจำค่าทัวร์
 - ค่าทัวร์ส่วนที่เหลือชำระ 25-30 วันก่อนออกเดินทาง **กรณีบริษัทฯ จำเป็นต้องออกตัวก่อนท่านจำเป็นต้องชำระค่าทัวร์ส่วนที่เหลือตามที่บริษัทกำหนดแจ้งเท่านั้น**
- **สำคัญ**** สำเนาหน้าพาสปอร์ตผู้เดินทาง (จะต้องมีอายุเหลือมากกว่า 6 เดือนก่อนหมดอายุนับจากวันเดินทางไป-กลับ และจำนวนหน้าหนังสือเดินทางต้องเหลือว่างสำหรับติดวีซ่าไม่ต่ำกว่า 3 หน้า) ****กรุณาตรวจสอบก่อนส่งให้บริษัทมิฉะนั้นทางบริษัทจะไม่รับผิดชอบกรณีพาสปอร์ตหมดอายุ **** กรุณาส่งพร้อมหลักฐานการโอนเงินมัดจำ

เงื่อนไขการยกเลิก

- ยกเลิกก่อนการเดินทางตั้งแต่ 30 วันขึ้นไป คืนเงินค่าทัวร์โดยหักค่าใช้จ่ายที่เกิดขึ้นจริง
- ยกเลิกก่อนการเดินทาง 15-29 วัน ยึดเงิน 50% จากยอดที่ลูกค้าชำระมา และเก็บค่าใช้จ่ายที่เกิดขึ้นจริง(ถ้ามี)
- ยกเลิกก่อนการเดินทางน้อยกว่า 15วัน ขอสงวนสิทธิ์ยึดเงินเต็มจำนวน
 - *กรณีมีเหตุยกเลิกทัวร์ โดยไม่ใช่ความผิดของบริษัททัวร์ คืนเงินค่าทัวร์โดยหักค่าใช้จ่ายที่เกิดขึ้นจริง(ถ้ามี)
 - *ค่าใช้จ่ายที่เกิดขึ้นจริง เช่น ค่ามัดจำตัวเครื่องบิน โรงแรม ค่าวีซ่า และค่าใช้จ่ายจำเป็นอื่นๆ

กรณีจองทัวร์วันหยุดเทศกาล วันหยุดนักขัตฤกษ์ วันหยุดยาวต่อเนื่อง หากได้มีการแจ้งยกเลิกทัวร์ ทางบริษัทฯ ขอสงวนสิทธิ์เก็บค่าทัวร์ทั้งหมด โดยไม่มีเงื่อนไขใดๆ ทั้งสิ้น

อัตราค่าบริการนี้ รวม

1. ค่าตัวโดยสารเครื่องบินไป-กลับ ชั้นประหยัดพร้อมค่าภาษีสนามบินทุกแห่งตามรายการทัวร์ข้างต้น *(ตัวกรุ๊ปไม่สามารถ Upgrade ที่นั่ง ได้ และต้องเดินทางไป-กลับพร้อมตัวกรุ๊ปเท่านั้นไม่สามารถเลื่อนวันได้)*
2. ค่าที่พักห้องละ 2-3 ท่าน ตามโรงแรมที่ระบุไว้ในรายการหรือ ระดับใกล้เคียงกัน
กรณีพัก 3 ท่านถ้าวันที่เข้าพักห้องโรงแรม ไม่มีห้อง TRP (3 ท่าน) อาจจำเป็นต้องแยกพัก 2 ห้อง (มีค่าใช้จ่ายพักเตียงเพิ่ม) กรณีห้อง TWIN BED (เตียงเดี่ยว 2 เตียง) ซึ่งโรงแรมไม่มีหรือเต็ม ทางบริษัทขอปรับเป็นห้อง DOUBLE BED แทนโดยมีต้องแจ้งให้ทราบล่วงหน้า หรือ หากต้องการห้องพักแบบ DOUBLE BED (1 เตียงใหญ่) ซึ่งโรงแรมไม่มีหรือเต็ม ทางบริษัทขอปรับเป็นห้อง TWIN BED แทนโดยมีต้องแจ้งให้ทราบล่วงหน้า กรณีห้องพักในเมืองที่ระบุไว้ในโปรแกรมมีเทศกาลวันหยุด มีงานแฟร์ต่างๆ บริษัทขอจัดที่พักในเมืองใกล้เคียงแทน
3. ค่าอาหาร ค่าเข้าชม และ ค่ายานพาหนะทุกชนิด ตามที่ระบุไว้ในรายการทัวร์ข้างต้น
4. เจ้าหน้าที่บริษัท ๙ คอยอำนวยความสะดวกตลอดการเดินทาง
5. ค่าน้ำหนักกระเป๋า **สายการบิน AirAsia X (XJ) สัมภาระโหลดใต้ท้องเครื่อง ไม่เกิน 20 กิโลกรัมและ ถือขึ้นเครื่องได้ 7 กิโลกรัม** และค่าประกันวินาศภัยเครื่องบินตามเงื่อนไขของแต่ละสายการบินที่มีการเรียกเก็บ และกรณีสัมภาระเกิน ท่านต้องเสียค่าปรับตามที่สายการบินเรียกเก็บ ****กรณีท่านมีความประสงค์จะซื้อน้ำหนักเพิ่ม กรุณาแจ้งพร้อมจองทัวร์หรือก่อนเดินทางอย่างช้า 10 วัน พร้อมชำระค่าน้ำหนัก**** ซื้อน้ำหนักเพิ่ม 5 กก. ชำระเพิ่ม 700 บาท /เพิ่ม 10 กก. ชำระเพิ่ม 1,400 บาท/เพิ่ม 20 กก. ชำระเพิ่ม 3,500 บาท
6. ค่าประกันอุบัติเหตุตามกรมธรรม์วงเงิน 1,000,000 บาท ค่ารักษาพยาบาล ตามเงื่อนไขของบริษัทฯ ประกันภัยที่บริษัททำไว้ ทั้งนี้ย่อมอยู่ในข้อจำกัดที่มีการตกลงไว้กับบริษัทประกันชีวิต ทุกกรณี ต้องมีใบเสร็จและเอกสารรับรองทางการแพทย์ จากหน่วยงานที่เกี่ยวข้อง ไม่คุ้มครองโรคประจำตัว การสูญเสียทรัพย์สินส่วนตัวของผู้เดินทาง และ ไม่รวมประกันสุขภาพ ท่านสามารถสั่งซื้อประกันสุขภาพเพิ่มได้จากบริษัทประกันทั่วไป
7. ค่าภาษีสนามบิน และค่าภาษีน้ำมันตามรายการทัวร์
8. ค่ารถปรับอากาศนำเที่ยวตามระบุไว้ในรายการ พร้อมคนขับรถ (กฎหมายไม่อนุญาตให้คนขับรถเกิน 11 ชม./วัน)
9. รวมภาษีมูลค่าเพิ่ม 7% และภาษีหัก ณ ที่จ่าย 3% (ค่าบริการเท่านั้น)

อัตราค่าบริการนี้ ไม่รวม

1. ค่าทำหนังสือเดินทางไทย และเอกสารต่างด้าวต่างๆ
2. ค่าใช้จ่ายอื่นๆ ที่นอกเหนือจากรายการระบุ อาทิเช่น ค่าอาหาร เครื่องดื่ม ค่าช้อปปิ้ง ค่าโทรศัพท์ เป็นต้น
3. ค่าภาษีทุกรายการคิดจากยอดบริการ, ค่าภาษีเดินทาง (ถ้ามีการเรียกเก็บ)
4. ค่าภาษีน้ำมันที่สายการบินเรียกเก็บเพิ่มภายหลังจากทางบริษัทฯ ได้ออกตั๋วเครื่องบิน และได้ทำการขายโปรแกรมไปแล้ว (บริษัทฯ ขอสงวนสิทธิ์ในการปรับอัตราค่าบริการขึ้น เนื่องจากมีการปรับ ภาษีสนามบินขึ้นและ/หรือการปรับเปลี่ยนค่าเชอร์ชาร์จ์น้ำมัน จากสายการบิน โดยมีต้องแจ้งให้ทราบล่วงหน้า)
5. ค่าพนักงานยกกระเป๋าที่โรงแรม
6. ค่าทิปโถด์ คนขับรถ ขออนุญาตนำเก็บ **ณ สนามบินวันแรก ท่านละ 2,000 บาท / ท่าน**

หมายเหตุ

กรุณาอ่านศึกษารายละเอียดทั้งหมดก่อนทำการจอง เพื่อความถูกต้องและความเข้าใจตรงกันระหว่างท่านลูกค้าและบริษัทฯ และเมื่อท่านตกลงชำระเงินมัดจำหรือค่าทัวร์ทั้งหมดกับทางบริษัทฯ แล้ว ทางบริษัทฯ จะถือว่าท่านได้ยอมรับเงื่อนไข ข้อตกลงต่างๆ ทั้งหมด

1. บริษัทฯ ขอสงวนสิทธิ์ที่จะเลื่อนการเดินทางหรือปรับราคาค่าบริการขึ้นในกรณีที่ผู้ร่วมคณะไม่ถึง 15 ท่าน
2. ขอสงวนสิทธิ์การเก็บค่าน้ำมันและภาษีสนามบินทุกแห่งเพิ่ม หากสายการบินมีการปรับขึ้นก่อนวันเดินทาง (บริษัทฯ ขอสงวนสิทธิ์ในการปรับอัตราค่าบริการขึ้น เนื่องจากการปรับ ภาษีสนามบินขึ้นและ/หรือการปรับเปลี่ยนค่าเชอร์ชาร์จ์น้ำมัน จากสายการบิน โดยมีต้องแจ้งให้ทราบล่วงหน้า)
3. บริษัทฯ ขอสงวนสิทธิ์ในการเปลี่ยนเที่ยวบิน โดยมีต้องแจ้งให้ทราบล่วงหน้าอันเนื่องจากสาเหตุต่างๆ
4. บริษัทฯ จะไม่รับผิดชอบใดๆ ทั้งสิ้น หากเกิดกรณีความล่าช้าจากสายการบิน, การยกเลิกบิน, การประท้วง, การนัดหยุดงาน, การก่อการจลาจล, ภัยธรรมชาติ, การนำสิ่งของผิดกฎหมาย ซึ่งอยู่นอกเหนือความรับผิดชอบของบริษัทฯ
5. บริษัทฯ จะไม่รับผิดชอบใดๆ ทั้งสิ้น หากเกิดสิ่งของสูญหาย อันเนื่องเกิดจากความประมาทของท่าน, เกิดจากการโจรกรรม และ อุบัติเหตุจากความประมาทของนักท่องเที่ยวเอง
6. เมื่อท่านตกลงชำระเงินมัดจำหรือค่าทัวร์ทั้งหมดกับทางบริษัทฯ แล้ว ทางบริษัทฯ จะถือว่าท่านได้ยอมรับเงื่อนไข ข้อตกลงต่างๆ ทั้งหมด
7. รายการนี้เป็นเพียงข้อเสนอที่ต้องได้รับการยืนยันจากบริษัทฯ อีกครั้งหนึ่ง หลังจากได้สำรองโรงแรมที่พักในต่างประเทศเรียบร้อยแล้ว โดยโรงแรมจัดในระดับใกล้เคียงกัน ซึ่งอาจจะปรับเปลี่ยนตามที่ระบุในโปรแกรม
8. การจัดการเรื่องห้องพัก เป็นสิทธิ์ของโรงแรมในการจัดห้องให้กับกรุ๊ปที่เข้าพัก โดยมีห้องพักสำหรับผู้สูบบุหรี่ / ปลอดบุหรี่ได้ โดยอาจจะขอเปลี่ยนห้องได้ตามความประสงค์ของผู้ที่พัก ทั้งนี้ขึ้นอยู่กับความพร้อมให้บริการของโรงแรม และไม่สามารถรับประกันได้
9. กรณีผู้เดินทางต้องการความช่วยเหลือเป็นพิเศษ อาทิเช่น **ใช้วีลแชร์ กรุณาแจ้งบริษัทฯ อย่างน้อย 14 วัน ก่อนการเดินทาง** มิฉะนั้น บริษัทฯ ไม่สามารถจัดการได้ล่วงหน้าได้
10. มัคคุเทศก์ พนักงานและตัวแทนของผู้จัด ไม่มีสิทธิ์ในการให้คำสัญญาใดๆ ทั้งสิ้นแทนผู้จัด นอกจากมีเอกสารลงนามโดยผู้มีอำนาจของผู้จัดกำกับเท่านั้น
11. ผู้จัดจะไม่รับผิดชอบและไม่สามารถคืนค่าใช้จ่ายต่างๆ ได้เนื่องจากการhemag่ายกับตัวแทนต่างๆ ในกรณีที่ผู้เดินทางไม่ผ่านการพิจารณาในการตรวจคนเข้าเมือง-ออกเมือง ไม่ว่าจะเป็นกองตรวจคนเข้าเมืองหรือกรมแรงงานของทุกประเทศในรายการท่องเที่ยว อันเนื่องมาจากการกระทำที่ส่อไปในทางผิดกฎหมาย การหลบหนี เข้าออกเมือง เอกสารเดินทางไม่ถูกต้อง หรือ การถูกปฏิเสธในกรณีอื่นๆ