



บริษัท เพนกวินฮอลิเดย์ จำกัด

PENGUIN HOLIDAY CO.,LTD.



12/242 ซอยติวานนท์ 45 แยก 9 (ทรายทอง 9) ตำบลท่าทราย
อำเภอเมืองนนทบุรี จังหวัดนนทบุรี 11000

@penguinholiday

www.penguinholiday.co

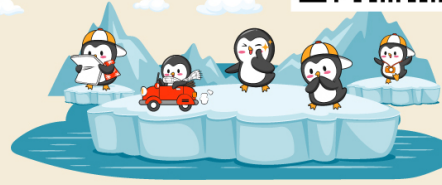
เพนกวินฮอลิเดย์

penguinholiday.co@gmail.com

02-460-9237

093-108-4355

063-565-9366



PENGUIN
HOLIDAY CO.,LTD.
License No. 11/12335

AUTUMN in Türkiye

WOW SUPER SAVE

9 วัน 7 คืน



HOLLYWOOD OF TROY
ม้าไม้เมืองทรอย จำลอง



Seven Hills Cafe
ชมวิว อิสตันบูล



สุเหร่าสีน้ำเงิน
Blue Mosque



เมืองคปปาโดเกีย
Cappadocia



ปานุกคาล์
Pamukkale



หอคอยกาลาตา
Galata Tower

ราคาเริ่มต้น

36,999

บาท / ท่าน



กำหนดเดินทาง
เดือน พฤศจิกายน 2569

บินตรง สายการบิน
TURKISH AIRLINES



พักโรงแรม 4-5 ดาว
★★★★★



พิเศษพัก
คปปาโดเกีย 2 คืน



อาหารครบ
ทุกมื้อ



น้ำหนักกระเป๋า
30 กก. / 7 กก.



เครื่องบิน
Airbus A330



โรงแรมที่พัก
ระดับ 4-5 ดาว

HIGHLIGHTS!!

- ❁ ครั้งหนึ่งในชีวิต **Must Go!** อย่าเสียเที่ยว...
ต้องไปชมม้าไม้เมืองทรอย
- ❁ พักโรงแรม 4-5 ดาว 7 คืน (พิเศษพัก...คัปปาโดเกีย 2 คืน)
- ❁ บินตรง..สู่ตุรเคีย เครื่องลำใหญ่ โดยสายการบิน
TURKISH AIRLINES
- ❁ ชม **สุหร่าน้ำเงิน-อิปโปโดรม-สุหร่าเซนต์โซเฟีย**
- ❁ ชมดินแดนแห่งเทพนิยาย **คัปปาโดเกีย**
(ชื่อทัวร์ ขึ้นบอลลูนชมวิว)
- ❁ ชมดินแดนอันน่าอัศจรรย์ **ปามุกคาเล่ (ปราสาทฟูมฟาย)**
- ❁ ชม **สุสานอตาเติร์ก** สุสานที่เก็บร่างของผู้นำที่
เปลี่ยนแปลงชาติตุรกี

- ❁ ชม **โรงงานเครื่องหนัง** ซึ่งมีชื่อเสียงโด่งดังของ ประเทศตุรกี
- ❁ ทะเลสาบโกลจุก (**Golcuk Lake**) ทะเลสาบน้ำจืด ที่สวยงามดงาม
- ❁ ซาฟรานโบลู (**Safranbolu**) เมืองมรดกโลกทางด้านวัฒนธรรม
- ❁ ชมสัญลักษณ์อันชาญฉลาดด้านกลศึกของนักรบโบราณ
ม้าไม้จำลองแห่งเมืองทรอย
- ❁ ช้อปปิ้งสินค้าพื้นเมืองคุณภาพที่ **ตลาดสไปซ์**
และย่าน **TAKSIM SQUARE**
- ❁ นำชม **Galata Tower** หอคอยแห่งพระคริสต์
และช้อปปิ้งแหล่งใหม่ **Galataport Shopping**
- ❁ พิเศษ...สุด! จุดเช็คอินแห่งใหม่ **Seven Hills Café**
ชมความงามวิวร้อยล้าน ให้อาหารนกนางนวล

วันที่	โปรแกรมการเดินทาง	เช้า	เที่ยง	ค่ำ	โรงแรมที่พัก
1	กรุงเทพฯ (สนามบินสุวรรณภูมิ) (TK65 : 11.15 - 17.10) - เมืองอิสตันบูล (ประเทศตุรกี)	-	-	✈️	WOW AIRPORT HOTEL หรือเทียบเท่า 4-5 ดาว
2	อิสตันบูล - Blue Mosque - Hippodrome - Hagia Sophia - Topkapi Palace - Seven Hills Café - ชานัคคาเล่ - ม้าไม้เมืองทรอย Hollywood of Troy	🍴	🍴	🍴	HAMPTON BY HILTON GELIBOLU HOTEL หรือเทียบเท่า 4-5 ดาว
3	ชานัคคาเล่ - ปามุกคาเล่ - ปราสาทฟูมฟาย - Hierapolis	🍴	🍴	🍴	TRIPOLIS PAMUKKALE HOTEL หรือเทียบเท่า 4-5 ดาว
4	ปามุกคาเล่ - คอนย่า - พิพิธภัณฑ์เมฟลานา - คาราวานชาไรน์ - คัปปาโดเกีย	🍴	🍴	🍴	PERISSIA CAPPADOCIA HOTEL หรือเทียบเท่า 4-5 ดาว
5	คัปปาโดเกีย - เกอเรเม่ - นครใต้ดิน Underground City - Avanos Village	🍴	🍴	🍴	PERISSIA CAPPADOCIA HOTEL หรือเทียบเท่า 4-5 ดาว
6	อังการ่า - ทะเลสาบเกลือ - สุสานอตาเติร์ก - ซาฟรานโบลู	🍴	🍴	🍴	KADIOGLU SEHADE SAFRANBOLU (มรดกโลก)
7	ซาฟรานโบลู - ทะเลสาบโกลจุก - อิสตันบูล - Spice Market - Taksim Square	🍴	X	X	WOW AIRPORT HOTEL หรือเทียบเท่า 4-5 ดาว
8	มัสยิดซิลิกาเนนลี่ - อุ้ซุย Balat - Galata Tower - Galataport Shopping - สนามบิน	🍴	X	✈️	(TK58 : 15.50 - 05.10+1)
9	(สนามบินสุวรรณภูมิ) ประเทศไทย	-	-	-	

! หมายเหตุ : รายการทัวร์อาจมีการเปลี่ยนแปลงตามความเหมาะสม โดยคำนึงถึงผลประโยชน์ของผู้เดินทางเป็นสำคัญ

ตารางการเดินทาง สายการบิน ตุรเคีย Turkiye (TURKISH AIRLINES)

เส้นทางบิน	เที่ยวบิน	เวลาออก	เวลาถึง	ระยะเวลาบิน
BKK - IST สุวรรณภูมิ - อิสตันบูล	TK 65	11.15	17.10	🕒 09.55 ชม.
IST - BKK อิสตันบูล - สุวรรณภูมิ	TK 58	15.50	05.10+1	🕒 09.20 ชม.

* เดินทางถึงวันถัดไป (Next Day)



พักโรงแรม
4-5 ดาว



อาหารครบ
ทุกมื้อ



เที่ยวครบทุกไฮไลต์
ไม่ลงร้านช้อปปิ้ง



บินตรง
TURKISH AIRLINES



บริการด้วยใจ
ประกันภัยการเดินทาง 10 ปี



กำหนดการเดินทาง เดือน พฤศจิกายน 2569

วันแรก สมุทรปราการ (ท่าอากาศยาน สุวรรณภูมิ) | เมืองอิสตันบูล (ประเทศตุรกี)

08:00 น. คณะพร้อมกัน ณ ท่าอากาศยาน **สุวรรณภูมิ** อาคารผู้โดยสารขาออก ชั้น 4 ประตูทางเข้า **6-7** เคาน์เตอร์ **M - N** สายการบิน **TURKISH AIRLINES** โดยมีเจ้าหน้าที่ของบริษัทฯ คอยให้การต้อนรับ

สำคัญ! โปรดอ่าน **เนื่องด้วยทางการท่าอากาศยานที่พิเศษบริเวณประตู 10 เพื่อพบลูกค้าก่อนทำการ Checkin

หัวหน้าทัวร์จะประสานงานทุกท่านอีกครั้ง

11:15 น. ออกเดินทางสู่ อิสตันบูล ประเทศตุรกี โดยสายการบิน **TURKISH AIRLINES** เที่ยวบินที่ **TK 65** (ใช้เวลาบิน 9.55 ชม.) บริการอาหารและเครื่องดื่มบนเครื่องบิน

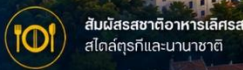


ออกเดินทางสู่ **อิสตันบูล**

เชื่อมต่อโลก...สู่การเดินทางที่ไม่สิ้นสุด



Welcome to **İSTANBUL**
TÜRKİYE



17:10 น. เดินทางถึง ท่าอากาศยานใหม่ **เมืองอิสตันบูล** ประเทศตุรกี หลังผ่านพิธีการตรวจคนเข้าเมือง ให้ท่านได้ทำ
 ภาระกิจส่วนตัว มัคคุเทศก์ท้องถิ่นให้การต้อนรับ นำท่านเข้าสู่ที่พัก
 ค่า บริการอาหารค่ำ ณ ภัตตาคารท้องถิ่น (มื้อที่ 1)
 ที่พัก **WOW AIRPORT HOTEL** หรือเทียบเท่า 4-5 ดาว

วันที่สอง **อิสตันบูล ประเทศตุรกี | BLUE MOSQUE | HIPPODROME | Hagia Sophia | Topkapi Palace | Seven Hills Café | ชานคคาเล่ | ม้าไม้เมืองทรอย Hollywood of Troy**

เช้า บริการอาหารเช้า ณ ห้องอาหารของโรงแรม (มื้อที่ 2)
 นำท่านชม **สุเหร่าสีน้ำเงิน (BLUE MOSQUE) หรือ SULTAN AHMET MOSQUE** ถือเป็นสุเหร่าที่มีสถาปัตยกรรมเป็นสุดยอดของ 2 จักรวรรดิ คือ ออตโตมันและไบเซนไทน์ เพราะได้รวบรวมเอาองค์ประกอบจากวิหารเซนต์โซเฟียผนวกกับสถาปัตยกรรมแบบอิสลามดั้งเดิม ถือเป็นมัสยิดที่ใหญ่ที่สุดในตุรกี สามารถจุคนได้เรือนแสน ใช้เวลาในการก่อสร้างนานถึง 7 ปี ระหว่าง ค.ศ.1609-1616 โดยตั้งชื่อตามสุลต่านผู้สร้างซึ่งก็คือ Sultan Ahmed นั่นเอง นำทุกท่านสู่ **จัตุรัสสุลต่านอะห์เมตหรือฮิปโปโดรม (HIPPODROME)** สนามแข่งม้า

สุเหร่าสีน้ำเงิน

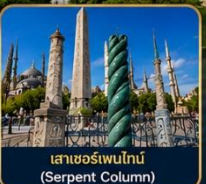
(BLUE MOSQUE) หรือ SULTAN AHMET MOSQUE

สถาปัตยกรรมอันเป็นสุดยอดของ 2 จักรวรรดิ คือ ออตโตมันและไบเซนไทน์

สถาปัตยกรรมอันยิ่งใหญ่ตระการตาโดดเด่นด้วยขนาดใหญ่และหยกอะนิซาร์ดี

ภายในตกแต่งด้วยกระเบื้องอิซนิคกว่า 20,000 แผ่น ในโทนสีน้ำเงินอันเป็นที่มาของชื่อ "สุเหร่าสีน้ำเงิน"

จุดชมวิวอันตระการตาหนึ่งในสัญลักษณ์สำคัญของอิสตันบูลที่ไม่ควรพลาด



จัตุรัสสุลต่านอะห์เมต

หรือ ฮิปโปโดรม (HIPPODROME)

สนามแข่งม้าของชาวโรมัน จุดศูนย์กลางแห่งการก่อร่างก่อเมืองเก่าสร้างขึ้นในสมัยจักรวรรดิ เซปติมิอุสเซเวอรัส



ชมเสาโบราณและอนุสาวรีย์สำคัญที่หลงเหลือจากสมัยโรมันและไบเซนไทน์ อาทิ เสาอิลิสส์แห่งโรโดเดียมเสาช้าง (Serpent Column) และเสาแห่งคอนสแตนติน



ของชาวโรมัน จุดศูนย์กลางแห่งการท่องเที่ยวเมืองเก่า สร้างขึ้นในสมัยจักรพรรดิ เซปติมิอุสเซเวอรัสเพื่อใช้เป็นที่พักแรมของชาวเมือง ต่อมาในสมัยของจักรพรรดิคอนสแตนติน ฮิปโปโดรมได้รับการขยายให้กว้างขึ้นตรงกลางเป็นที่ตั้งแสดงประติมากรรมต่าง ๆ ซึ่งส่วนใหญ่เป็นศิลปะในยุคกรีกโบราณ ในสมัยออตโตมันสถานที่แห่งนี้ใช้เป็นวัดงานพิธีแต่ในปัจจุบันเหลือเพียงพื้นที่ลานด้านหน้ามัสยิดสุลต่านอะห์เมตซึ่งเป็นที่ตั้งของเสาโอเบลิสก์ 3 ต้น คือเสาที่สร้างในอียิปต์เพื่อถวายแก่ฟาโรห์ทุตโมซิสที่ 3 ถูกนำกลับมาไว้ที่อิสตันบูลเสาต้นที่สองคือ เสาสูง และเสาต้นที่สาม คือเสาคอนสแตนตินที่ 7

สุเหร่าเซนต์โซเฟีย

MOSQUE OF HAGIA SOPHIA

ปัจจุบันคือ พิพิธภัณฑ์ฮายาโซเฟีย (HAGIA SOPHIA MUSEUM)

สุดยอดสถาปัตยกรรมที่ผสมผสานศิลปะ
ออตโตมันและไบเซนไทน์ไว้อย่างลงตัว



สถาปัตยกรรมอันยิ่งใหญ่
ผสมผสาน 2 อารยธรรม
ออตโตมันและไบเซนไทน์



โดมขนาดใหญ่
เส้นผ่านศูนย์กลางกว่า 31 เมตร
หนึ่งในโดมที่ใหญ่ที่สุดในโลก



โมเสกและจิตรกรรม
ลวดลายงดงามเก่าแก่
อายุกว่าพันปี



ประวัติศาสตร์สำคัญ
เคยเป็นโบสถ์ คริสตจักร
และสุเหร่า ก่อนเป็นพิพิธภัณฑ์

จากนั้นนำท่านชมและถ่ายรูป (ไม่รวมค่าเข้าชม) **สุเหร่าเซนต์โซเฟีย Mosque of Hagia Sophia** หรือชื่อในปัจจุบัน คือ พิพิธภัณฑ์ฮายาโซเฟีย หรือฮาเลียโซเฟีย **Hagia Sophia Museum** เดิมเคยเป็นโบสถ์ของคริสต์ศาสนา นิกายออร์ทอดอกซ์ ต่อมาถูกเปลี่ยนเป็นสุเหร่า และในปัจจุบันได้กลายมาเป็นพิพิธภัณฑ์ สุเหร่าเซนต์โซเฟียถือเป็นสิ่งก่อสร้างที่ยิ่งใหญ่ที่สุดแห่งหนึ่ง และมักถูกจัดให้อยู่ในรายการ 1 ใน 7 สิ่งมหัศจรรย์ของโลกยุคกลาง ซึ่งจุดเด่นอยู่ที่ยอดโดมขนาดมหึมากลางวิหาร และนับเป็นตัวอย่างที่ดีที่สุดของสถาปัตยกรรมแบบไบแซนไทน์

SEVEN HILLS CAFÉ

New Check-In Destination

จุดเช็คอินแห่งใหม่ ยอดนิยมขณะนี้
บนชั้นดาดฟ้าของโรงแรม เซเวนฮิลล์ส
ชมวิวกาโบรา 360° สุดตระการตา

ช่องแคบบอสฟอรัส • สุเหร่าสีน้ำเงิน • สุเหร่าฮาเกียโซเฟีย



มุขโหลยาลิส วิวสุเหร่าฮาเกียโซเฟีย



มุขถ่ายรูปยอดฮิต ใกล้ฮาดองนางบวล



วิวช่องแคบบอสฟอรัส สวยทุกมุม



ต้นตักกับวิวสุเหร่าสีน้ำเงินฮาดองนางบวล

พิเศษ...สุดๆ! นำท่าน ขึ้นสู่จุดเช็คอินแห่งใหม่ **Seven Hills Café** ซึ่งเป็นสถานที่ยอดนิยมขณะนี้..บนชั้นดาดฟ้า ของโรงแรมเซเวนฮิลล์ส ท่านจะได้ถ่ายรูปกับวิวมุมต่าง ๆ ช่องแคบบอสฟอรัส, สุเหร่าสีน้ำเงินและสุเหร่าฮาเกียโซเฟีย พร้อม ให้อาหาร กับเหล่านกนางนวลที่จะบินมารับอาหารจากท่าน **ขออนุญาตท่านที่ชื่นชมความงามวิวยุ้ยล้ำ ช่วยอุดหนุนเครื่องดื่ม ชา กาแฟ ซอฟดริงค์ อื่นๆ ตามต้องการ

เที่ยง
บ่าย

บริการอาหารกลางวัน ณ ภัตตาคาร (มื้อที่ 3)
นำท่านถ่ายรูปด้านหน้า **พระราชวังทอปกาปี (Topkapi Palace)** หรือ ปัจจุบันคือ พิพิธภัณฑ์ขนาดใหญ่ในนครอิสตันบูล, ประเทศตุรกี เป็นสถานที่จัดงานรับรองของรัฐ และเป็นสถานที่ที่ดึงดูดนักท่องเที่ยว และเป็นที่ยึดรักษาสิ่งศักดิ์สิทธิ์ของมุสลิมเช่นเสื้อคลุมและดาบของมุฮัมมัดซึ่งมีประวัติความเป็นมาเกือบ 600 ปี โดยสุลต่านเมห์เหม็ดที่ 2 แห่งจักรวรรดิออตโตมัน สามารถพิชิตกรุงคอนสแตนติโนเปิลไว้ได้ จึงมีคำสั่งให้สร้างพระราชวังขึ้นมาใหม่และให้ชื่อพระราชวังแห่งนี้ว่า พระราชวังวังนิวมพิเรียล เวลาผ่านไปด้วยการบูรณะซ่อมแซมหลายครั้ง



โดยพระราชวังวังนิวอิมพีเรียล (Imperial New Palace) ยังคงถูกใช้เป็นคลังของจักรวรรดิ, ห้องสมุด และโรงเรียนกฎหมายและถูกตั้งชื่อใหม่ว่าทอปกาปี(Topkapı) ซึ่งมีความหมายว่า ประตูปืนใหญ่ และต่อมาถูกเปลี่ยนเป็นพิพิธภัณฑ์ ได้รับการขึ้นทะเบียนเป็นมรดกโลก ขององค์การยูเนสโก



ได้เวลานำท่านเดินทางสู่ **เมืองชานัคคาเล Canakkale** ซึ่งตั้งอยู่ริมทะเลมาร์มาร่าตัดกับทะเลอีเจียนซึ่งเป็นที่ตั้งกรุงทรอย (เดินทางจากอิสตันบูล สู่ชานัคคาเล ใช้เวลาเดินทางประมาณ 5 ชม. / 315 กม.)

เมืองชานัคคาเล Canakkale ซึ่งตั้งอยู่ริมทะเลมาร์มาร่า ตัดกับทะเลอีเจียน ซึ่งเป็นที่ตั้ง **กรุงทรอย** นำท่านถ่ายรูปคู่กับม้าไม้จำลองแห่งทรอย สร้างขึ้นเพื่อดึงดูดนักท่องเที่ยวจากทั่วโลกที่หลงใหลในมหากาพย์อีเลียด (**Hollywood of Troy**) ม้าไม้ที่มีชื่อเสียงโด่งดังมากที่สุดจากมหากาพย์ภาพยนตร์เรื่องทรอย (Troy) เป็นหนึ่งในอารยเหตุโรปรกรณอันชาญฉลาดในสมัยนั้นที่ชาวกรีกใช้อุบายส่งม้าไม้ให้เมืองทรอยเพื่อเป็นของขวัญแต่ได้แอบบรรจุคนมาในม้าไม้เพื่อเข้ามาเปิดประตูเมืองทรอย ทำให้ทหารเข้าเมืองจนทำให้เมืองทรอยล่มสลาย ซึ่งเปรียบเสมือนสัญลักษณ์อันชาญฉลาดด้านกลการศึกของนักรบโบราณ ซึ่งเปรียบเสมือนสัญลักษณ์อันชาญฉลาด



ด้านกลการศึกของนักรบโบราณ โดยเป็นสาเหตุทำให้กรุงทรอยแตก สู่เมือง Troy ตำนาน เรื่องราวของ **'สงครามกรุงทรอย' (Trojan War)** หรือที่รู้จักกันในชื่อ **'สงครามม้าไม้'** นั้น เป็นการสู้รบกันระหว่างกองทัพของชาวกรีกและกองทัพของชาวทรอยหรือชาวโทรจัน ขบวนการของสงครามเกิดจากการที่ **'เจ้าชายปารีส'** แห่งทรอย ได้ไปลักพาตัว **'เจ้าหญิงเฮเลน'** ซึ่งเป็นชายาของ **'พระเจ้าเมเนลาอัส'** กษัตริย์นครสปาร์ตาแห่งกรีก ซึ่งถือเป็นการหยามเกียรติและศักดิ์ศรีของ **'พระเจ้าเมเนลาอัส'** เป็นอย่างมาก จึงได้เกิดสงครามแย่งชิงตัว **'เจ้าหญิงเฮเลน'** ขึ้น มีการสู้รบกันเป็นเวลานานถึง 10 ปี ในที่สุดกองทัพกรีกก็ได้คิดแผนการที่จะตีกรุงทรอย โดยการออกอุบายสร้างม้าไม้จำลอง หรือที่เรียกกันว่า **'ม้าไม้เมืองทรอย'** ม้าไม้ขนาดใหญ่ยักษ์แต่ข้างในกลวงเพื่อที่จะได้ซ่อนทหารกรีกเอาไว้ภายในได้ แล้วมอบให้กับกรุงทรอยเสมือนเป็นของขวัญและเป็นของขวัญกองทัพกรีกยอมแพ้ต่อกองทัพของชาวทรอยอย่างราบคาบและเมื่อชาวทรอยได้นำม้าไม้โทรจันเข้ามาในเมือง ตกตึกทหารกรีกที่ซ่อนตัวอยู่ในม้า



ค่า
ที่พัก

โทรทัศน์ก็แอบออกมา และเปิดประตูเมืองให้กองทัพกรีกที่ชุมนุมอยู่นอกเข้ามาข้างใน จนสุดท้ายกองทัพกรีกก็สามารถยึดเมืองทรอยได้อย่างง่ายดาย มีหน้าซำยังเผาทำลายเมืองทั้งเมืองทิ้งอีกด้วย
บริการอาหารเช้า ณ ภัตตาคาร (มือที่ 4)
HAMPTON BY HILTON GELIBOLU HOTEL หรือเทียบเท่า 4 ดาว

วันที่สาม ซานัคคาเล่ | ปามุกคาเล่ | ปราสาทปูยฝ้าย | Hierapolis

เช้า บริการอาหารเช้า ณ ห้องอาหารของโรงแรม (มือที่ 5)
นำท่านออกเดินทางผ่าน **เมืองเพอร์กามัม (Pergamon)** ตั้งอยู่ในบริเวณอะนาโตเลีย ห่างจากทะเลอีเจียนประมาณ 30 กม.ทางด้านเหนือของแม่น้ำโคซุส ผ่านชมเมืองเพอร์กามัม ระหว่างทางแวะรับประทานอาหารกลางวัน ระหว่างทางแวะเยี่ยม **โรงงานเครื่องหนัง** พร้อมโชว์ ซึ่งมีชื่อเสียงโด่งดังของประเทศตุรกี

เที่ยง บริการอาหารกลางวัน ณ ภัตตาคาร (มือที่ 6)

บ่าย ได้เวลานำท่านเดินทางสู่ **เมืองปามุกคาเล่ Pamukkale** ระหว่างแวะให้ท่าน**เข้าห้องน้ำ และชมสินค้าโอท็อป OLIVE OIL** เมืองปามุกคาเล่ เป็นเมืองที่มีน้ำพุเกลือแร่ร้อนไหลทะลุนั้นมาจากใต้ดินผ่านซากปรักหักพังของเมืองเก่าแก่สมัยกรีกก่อนที่ไหลลงสู่หน้าผาผลจากการไหลของน้ำพุเกลือแร่ร้อนนี้ได้

Unesco World Heritage

PAMUKKALE

The Cotton Castle of Turkey

ปราสาทปูยฝ้าย เมืองแห่งน้ำพุเกลือแร่ร้อน

หนึ่งในสิ่งมหัศจรรย์ทางธรรมชาติของโลก น้ำพุเกลือแร่ร้อนสีขาวโพลน ที่เกิดจากแร่ธาตุคาร์บอเนต ที่ตกเป็นชั้นๆ คล้ายปูยฝ้าย สองนารากับปราสาทในเทพนิยาย

- ✓ น้ำพุเกลือแร่ร้อน THERMAL SPRINGS
- ✓ ปราสาทปูยฝ้าย COTTON CASTLE
- ✓ เมืองโบราณเฮียราโพลิส ANCIENT HIERAPOLIS
- ✓ มรดกโลกอันล้ำค่า WORLD HERITAGE SITE

HIERAPOLIS
The Ancient City
สืบทอดเมืองโบราณ เฮียราโพลิส

PAMUKKALE, DENİZLİ, TÜRKİYE

- เดิน barefoot บนผิวแคลเซียมปูยฝ้าย แช่เท้าในน้ำแร่ธรรมชาติ อุ่นสบาย ผ่อนคลาย กำกับกลางวิวัฒนาการที่หาชมได้ก็ที่นี่ทีเดียว
- เดินเท้าเปล่า บนลานแคลเซียม สัมผัสธรรมชาติ อย่างใกล้ชิด
- น้ำแร่ร้อน จุดดื่มด้วยแร่ธาตุ ดื่มสุขภาพ ผ่อนคลาย
- ชมเมืองโบราณ เฮียราโพลิส อายุกว่า 2,000 ปี
- บุกก่ายรูปสวยทุกจุด ประทับใจไม่ลืม

NATURAL WONDER ความมหัศจรรย์ทางธรรมชาติ
BEAUTY BEYOND IMAGINATION สวยงามราวกับเทพนิยาย
UNFORGETTABLE EXPERIENCE ประสบการณ์ที่หาจดจำ

ค่า
ที่พัก

บริการอาหารเช้า ณ ห้องอาหารของโรงแรม (มือที่ 7)
TRIPOLIS PAMUKKALE HOTEL หรือเทียบเท่า 4-5 ดาว

วันที่สี่ ปามุกคาเล่ | คอนยา | พิพิธภัณฑ์เมฟลานา | คาราวานส์ไรน์ | คัปปาโดเกีย

เช้า บริการอาหารเช้า ณ ห้องอาหารของโรงแรม (มือที่ 8)

08.00 น. นำท่านเดินทางสู่ **เมืองคอนยา Konya** อดีตเมืองหลวงของอาณาจักร เซลจุก ในช่วงปี ค.ศ. 1071 – 1308 รวมทั้งยังเป็นศูนย์กลางที่สำคัญของภูมิภาคแถบนี้ ท่านจะได้เพลิดเพลินกับ ทัศนียภาพที่งดงามตามธรรมชาติตลอดสองฝั่งทาง ของภูมิภาคตอนกลางของตุรกี ท่านจะได้ชมวิถีชีวิตตามชนบทและทัศนียภาพที่สวยงามของทุ่งหญ้าสลับกับภูเขา

นำชมถ่ายรูป **พิพิธภัณฑ์เมฟลานา MEVLANA MUSEUM** หรือสำนักกลมาน ก่อตั้งขึ้นในปี ค.ศ.1231 โดย**เมฟลานา เจลาเลดดิน** ซึ่งเชื่อกันว่าชายคนนี้เป็นผู้วิเศษของศาสนาอิสลาม ท่านเป็นผู้ชักชวนคนที่นี่นับถือศาสนาคริสต์ให้เปลี่ยนมานับถือศาสนาอิสลาม ได้รับการประกาศรับรองให้เป็นมรดกโลกจาก องค์การยูเนสโก และนำท่านแวะชมถ่ายรูป **คาราวานส์ไรน์ caravanserai** ที่พักแรมและที่แลกเปลี่ยนสินค้าระหว่างทางของชาวเติร์กในสมัยออตโตมัน คาราวานส์ไรน์ มักมีประตูสูงกว่าตัวอาคารมากเพื่อให้คณะเดินทางแลเห็นได้แต่ไกล มีขนาดใหญ่เพื่อรองรับกองคาราวานซึ่งประกอบด้วยพ่อค้า สัมภาระ และฝูงสัตว์พาหนะจำนวนมาก ภายในมีห้องพักและคอกสัตว์ และมีบริการต่างๆ ที่จำเป็นต่อนักเดินทาง โดยผู้เข้าพักไม่ต้องเสียค่าใช้จ่าย เพราะ



MEVLANA MUSEUM
พิพิธภัณฑ์เมฟลานา
สำนักมววน ศูนย์กลางจิตวิญญาณ
และปรัชญาแห่งความรักสากล

KONYA
อดีตเมืองหลวงแห่งอาณาจักรเซลจุก
THE HEART OF SELJUK HERITAGE
ดินแดนแห่งประวัติศาสตร์ ศิลปะ และจิตวิญญาณ

CARAVANSERAI
คาราวานส์ไรน์
ที่พักแบบกองคาราวาน
และศูนย์กลางการแลกเปลี่ยนสินค้า
บนเส้นทางสายไหม

สำนักมววน
THE WHIRLING DERVISHES
การแสดงอันงดงามที่สะท้อนถึง
ความสงบ จิตวิญญาณ และความรัก

MEVLANA MUSEUM
พิพิธภัณฑ์เมฟลานา
เรียนรู้ชีวิตและปรัชญาของเมฟลานา
กวีและปราชญ์ผู้ยิ่งใหญ่

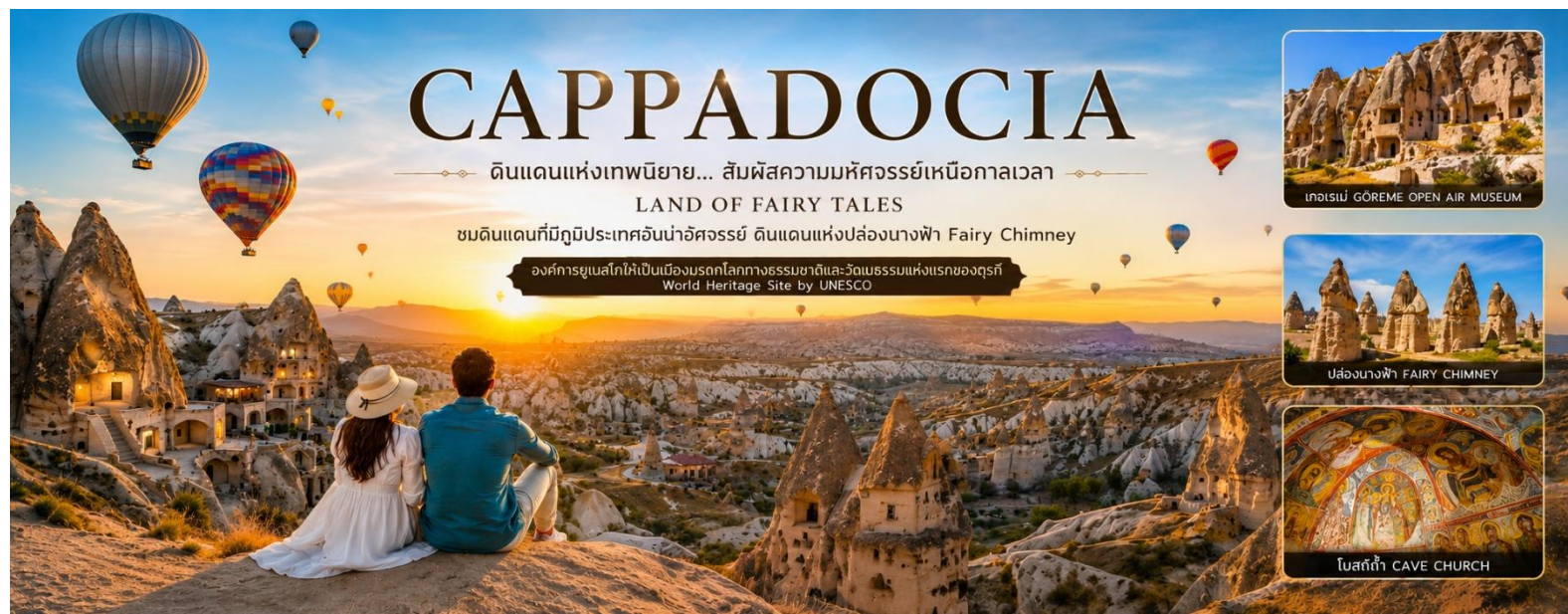
SPIRITUAL HERITAGE
มรดกทางจิตวิญญาณ
สัมผัสวัฒนธรรมของ
ชาวเซลจุกอย่างลึกซึ้ง

SELJUK ARCHITECTURE
สถาปัตยกรรมอันงดงาม
ผสมผสานศิลปะอิสลามและความยิ่งใหญ่
แห่งอาณาจักรเซลจุก

CARAVANSERAI
คาราวานส์ไรน์
เส้นทางสายไหม จุดแลกเปลี่ยนสินค้า
และวัฒนธรรมจากทั่วโลก

CULTURE & HISTORY
วัฒนธรรมและประวัติศาสตร์
เมืองที่คงมีชีวิตด้วยเรื่องราว
แห่งอดีตและแรงบันดาลใจแห่งอนาคต

คาราวานส์ไรน์ ราชสร้างโดยสุลต่านและชนชั้นสูงเป็นทานให้แก่ประชาชน ค่าใช้จ่ายทั้งหมดทางการเป็น
ผู้รับผิดชอบ ขอเพียงค่าภวานาให้แก่ผู้สร้างเท่านั้น นำทาน**ชมสินค้าบนเนม TEXTILE OUTLET**
บริการอาหารกลางวัน ณ ภัตตาคารหลังอาหาร (มือที่ 9)
นำท่านเดินทางสู่ **เมืองคัปปาโดเกีย Cappadocia** ชมดินแดนที่มีภูมิประเทศอันน่าอัศจรรย์ ซึ่งในอดีตกาลมี
กระแสนาวาภูเขาไฟที่ไหลออกมาปกคลุมพื้นที่เป็นบริเวณกว้าง แล้วทับถมเป็นเวลาหลายล้านปี และด้วยการ
กระทำของธรรมชาติ โดยการกัดเซาะของพายุลม ฝน หิมะ และ กาลเวลา ได้ปรุงแต่งดินแดนคัปปาโดเกียออกมา
ได้อย่างงดงาม แปลกตา และน่าอัศจรรย์ด้วยภูมิลักษณะต่างๆ เปรียบดั่งสวรรค์บนดินจนได้ชื่อว่า ดินแดนแห่งเทพ
นิยาย หรือดินแดนแห่งปล่องนางฟ้า **Fairy Chimney** คัปปาโดเกียยังได้รับการแต่งตั้งจากองค์การยูเนสโกให้
เป็นเมืองมรดกโลกทางธรรมชาติและวัฒนธรรมแห่งแรกของตุรกีอีกด้วย



CAPPADOCIA
ดินแดนแห่งเทพนิยาย... สัมผัสความมหัศจรรย์เหนือกาลเวลา
LAND OF FAIRY TALES
ชมดินแดนที่มีภูมิประเทศอันน่าอัศจรรย์ ดินแดนแห่งปล่องนางฟ้า Fairy Chimney

องค์การยูเนสโกให้เป็นเมืองมรดกโลกทางธรรมชาติและวัฒนธรรมแห่งแรกของตุรกี
World Heritage Site by UNESCO

เทอริสเปี GÖREME OPEN AIR MUSEUM
ปล่องนางฟ้า FAIRY CHIMNEY
โบสถ์ถ้ำ CAVE CHURCH

ค่า
ที่พัก บริการอาหารค่ำ ณ ห้องอาหารโรงแรม (มือที่ 10)
PERISSIA CAPPADOCIA HOTEL หรือเทียบเท่า 4 – 5 ดาว

วันที่ห้า คัปปาโดเกีย | เกอเรเม | นครใต้ดิน **Underground City** | Avanos Village

เช้า บริการอาหารเช้า ณ ห้องอาหารของโรงแรม (มือที่ 11)
(สำหรับท่านที่เดินทางขึ้นบอลลูนกลับมารับประทานอาหารเช้า)
โปรแกรมเสริมพิเศษ....ขึ้นบอลลูน (จะไม่รวมอยู่ในค่าทัวร์) สำหรับท่านใดที่สนใจขึ้นบอลลูนชมความ
งามของเมืองคัปปาโดเกีย จะต้องออกจากโรงแรม เวลา 05.00 น. ชมความงดงามของเมืองคัปปาโดเกียในอีก
มุมหนึ่งที่หาชมได้ยาก ใช้เวลาอยู่บนบอลลูนประมาณ 1 ชั่วโมง (ค่าขึ้นบอลลูน**ไม่**ได้รวมอยู่ในค่าทัวร์ ราคา 280
USD ต่อ 1 ท่าน) ****เนื่องด้วยรายการทัวร์เป็นราคาพิเศษ ซึ่งได้รับการสนับสนุนจากบริษัททัวร์ตุรกี ในกรณีที่ท่านไป
ใช้บริการ บอลลูน/Jeep safari/Vintage car จากผู้ประกอบการอื่น ท่านจะต้องชำระค่าปรับให้กับ.ทัวร์ตุรกีเพิ่ม**



ขึ้นบอลลูน ชมความงดงามของ
CAPPADOCIA

ดินแดนแห่งเทพนิยาย

100 USD** **ประกันภัยที่ทำจากเมืองไทย ไม่ครอบคลุมการขึ้นบอลลูน และเครื่องร้อนทุกประเภทกิจกรรมนี้ ขึ้นอยู่กับดุลยพินิจของท่าน** จะมีรถรับ-ส่ง จากบริษัทบอลลูน มารับแต่เช้าตรู่ ประมาณ 05.00 น. (ตีห้า) หรือท่านที่สนใจเช่า **Jeep Safari** นั่งรถเปิดประทุน **Vintage car** นั่งได้ 4 ท่าน ชมการปล่อยบอลลูน **ในกรณีบอลลูนสามารถขึ้นได้และนำถ่ายรูปจุด Check-in ทั่วเมืองคัปปาโดเกีย (100 - 120 USD ต่อ 1 ท่าน)



..... สัมผัสประสบการณ์สุดพิเศษ
JEEP SAFARI

VINTAGE CAR

👉 นั่งรถเปิดประทุนชมการปล่อยบอลลูน

📸 ถ่ายรูปจุด CHECK-IN ทั่วเมืองคัปปาโดเกีย

📍 CAPPADOCIA

นำท่านผ่านชม เมืองเกอเรเม **Goreme** พิพิธภัณฑสถานกลางแจ้งเมืองเกอเรเม **Goreme Open Air Museum** (ไม่รวมค่าเช่า) ที่เป็นศูนย์กลางของศาสนาคริสต์ในช่วง ค.ศ. ที่ 9 เกิดจากความคิดของชาวคริสต์ที่ต้องการ



เมืองเกอเรเม

GOREME

GOREME OPEN AIR MUSEUM

พิพิธภัณฑสถานกลางแจ้งเมืองเกอเรเม (รวมค่าเช่า)

ศูนย์กลางของศาสนาคริสต์ในช่วง ค.ศ. ที่ 9

ชมในสถานที่โบราณ

จัดสรรรถนำชม
อายุต่ำกว่า 1,000 ปี

มรดกโลกทางวัฒนธรรม
UNESCO WORLD HERITAGE

เผยแพร่วรรณกรรม โดยการขุดค้นเป็นจำนวนมากเพื่อสร้างโบสถ์ และยังเป็นการป้องกันการรุกรานจากชนเผ่าลัทธิอื่นที่ไม่เห็นด้วยกับศาสนาคริสต์อีกด้วย อิสระที่วาม และถ่ายรูปตามเหล่าอาคารบ้านเรือนของชาวเมืองคัปปาโดเกีย ที่เกิดจากการขุด เข้าไปในหินภูเขาไฟ และใช้เป็นที่อยู่อาศัย รวมถึงใช้เป็นศาสนสถานต่างๆ ะถ่ายรูปปราสาทหินอูชิซาร์ (Uchisar Castle) ,ชม หุบเขานกพิราบ (Pigeon Valley), หุบเขาแห่งรัก (Love Valley)

หุบเขาแห่งรัก

Love Valley

- หุบเขาสุดโรแมนติก
- สัญลักษณ์แห่งความรัก

Cappadocia

ปราสาทหินอูชิซาร์

Uchisar Castle

- จุดชมวิวปราสาทหินที่สวยงามที่สุดในคัปปาโดเกีย
- มรดกโลกทางธรรมชาติ อายุเก่าแก่กว่า 2,000 ปี

หุบเขานกพิราบ

Pigeon Valley

- หุบเขาที่คดเคี้ยวอยู่ภายในของนกพิราบนับพันตัว
- วิวสวย อากาศดี ถ่ายรูปมุมไหนก็ประทับใจ

3 แลนด์มาร์กห้ามพลาดแห่งคัปปาโดเกีย | จุดเช็คอินยอดนิยม | ชมวิวสุดอลังการ และสัมผัสเสน่ห์ธรรมชาติอันนอบน้อมกับใจ

เที่ยง บริการอาหารกลางวัน ณ ภัตตาคาร (มือที่ 12) ที่เมืองคัปปาโดเกียมี นครใต้ดิน Underground City อยู่หลายแห่ง เกิดจากการขุดเจาะพื้นดินลงไป เพื่อใช้เป็นที่พักซ่อนของชาวเมืองจากการรุกรานของข้าศึกในสมัยทำสงคราม ซึ่งนครใต้ดินที่ขึ้นชื่อและมีนักท่องเที่ยวไปเยี่ยมชม นำชมเมืองใต้ดิน Underground city ที่คัปปาโดเกีย ถือเป็นเมืองใต้ดินโบราณที่ใหญ่ที่สุดในโลกก็ว่าได้ เพราะที่เมืองใต้ดินบางแห่ง มีการขุดลึกลงไปถึง 10 ชั้น ประมาณ 90 เมตร และภายใน

Cappadocia

ชมเมืองใต้ดิน

UNDERGROUND CITY

เมืองใต้ดินโบราณที่ใหญ่ที่สุดในโลก

- ขุดลึกลงไปถึง 10 ชั้น ประมาณ 90 เมตร
- ภายในเมืองใต้ดินยังแบ่งซอยเป็นห้องย่อยมากมาย
- เฉพาะที่คัปปาโดเกียมีเมืองใต้ดินมากถึง 15 แห่ง
- รวมถึงเมืองอื่นๆ ด้วยเกือบ 200 แห่ง

ใช้เป็นที่พักภัยจากการรุกรานในอดีต | มีระบบระบายอากาศและปล่อยอากาศ | ประตูหินกลมที่สามารถกลิ้งปิดทางเข้าได้ | มีครบทั้งโบสถ์, ห้องครัว, ห้องนอน, โถงเก็บของ และอื่นๆ

เมืองใต้ดินยังแบ่งซอยเป็นห้องย่อย เฉพาะที่เมืองคัปปาโดเกียมีเมืองใต้ดินมากถึง 15 แห่ง และถ้ารวมทั้งเมืองอื่นๆด้วยก็เกือบๆ 200 แห่งเลยทีเดียว และยังมี การขุดเชื่อมกันระหว่างแต่ละเมืองอีกด้วย ซึ่งภายในเมืองใต้ดินมีครบทุกอย่างไม่ว่าจะเป็น ห้องนอน ห้องน้ำ ห้องอาหาร ห้องประชุม คอกสัตว์ โบสถ์ บ่อน้ำ บางห้องเป็นห้องโถงกว้างว่ากันว่าสามารถจุคนได้มากกว่า 30,000 คนเลยทีเดียว

จากนั้นนำท่านเดินทางสู่ โรงงานทอพรม Carpet Factory และ โรงงานเซรามิค Pottery at Avanos Village และ Show Room Jewelry สินค้าคุณภาพดี และขึ้นชื่อของประเทศตุรกี ให้เวลาท่านเลือกซื้อตามอัธยาศัย



ค่ำ บริการอาหารเช้า ณ ห้องอาหารของโรงแรม (มื้อที่ 13)
ที่พัก PERISSIA CAPPADOCIA HOTEL หรือเทียบเท่า 4 – 5 ดาว

วันที่หก อังการ่า | ทะเลสาบเกลือ | สุสานอตาเติร์ก | ซาฟรานโบลู

เช้า บริการอาหารเช้า ณ ห้องอาหารของโรงแรม (มื้อที่ 14)
นำท่านเดินทางสู่ เมืองอังการ่า **Ankara** เมืองหลวงของประเทศตุรกี ระหว่างทางแวะชม ทะเลสาบเกลือ (**Lake Tuz**) เป็นทะเลสาบที่ใหญ่เป็นอันดับ 2 ของประเทศตุรกี และเป็นหนึ่งในทะเลสาบน้ำเค็มที่ใหญ่ที่สุดในโลก ตั้งอยู่ในภาคกลางของอนาโตเลีย ทางตะวันออกเฉียงใต้ของอังการ่า **Lake Tuz** กลายเป็นฮอตสปอตสำหรับนักท่องเที่ยว



เที่ยง บริการอาหารกลางวัน ณ ภัตตาคาร (มื้อที่ 15)
นำท่านเที่ยวชม **สุสานอตาเติร์ก (Ataturk Mausoleum)** คือ สุสานที่เก็บร่างของผู้นำที่เปลี่ยนแปลงชาติตุรกีที่ให้ผู้หญิงสามารถทำงาน ศึกษา ได้เหมือนผู้ชาย ภายในามีโลงศพ (แต่ไม่ได้บรรจุศพไว้) ของ **"มุสตาฟา เคมาล อะตาเติร์ก"** ประธานาธิบดีคนแรกและรัฐบุรุษ รวมทั้งเป็นบุคคลอันเป็นที่เคารพอย่างสูงสุดของชาวตุรกีสุสาน Ataturk คือหนึ่งในสถานที่ The Must to See ของนครอังการ่า เป็นสถาปัตยกรรมตุรกีสมัยใหม่ เป็นสัญลักษณ์ที่สำคัญอย่างยิ่งสำหรับการเฉลิมฉลองและการเกิดสาธารณรัฐ



สุสานอตาเติร์ก (ATATÜRK MAUSOLEUM)

อนีกาบิร์ • ANITKABIR • อังการา

สุสานที่เก็บร่างของผู้ผู้นำเปลี่ยนแปลงชาติตุรกี
มุสตาฟา เคมาล อะตาเติร์ก
ประธานาธิบดีคนแรกและรัฐบุรุษผู้ยิ่งใหญ่

“ผู้นำที่ให้ผู้หญิงสามารถทำงาน
และศึกษาหาความรู้ได้เหมือนผู้ชาย”



อนุสรณ์สถานแห่งความภาคภูมิใจของชาวตุรกี



สถาปัตยกรรมอันยิ่งใหญ่และสง่างาม



เปลี่ยนเวรยามอย่างสมเกียรติทุกช่วงเวลา



สุกดัตวีร์บุรุษผู้สร้างสาธารณรัฐตุรกี



สถานที่สำคัญที่คนตุรกีให้ความเคารพและจดจำผู้นำผู้ยิ่งใหญ่ ที่อุทิศทั้งชีวิตเพื่อชาติ ศาสนา และประชาชน

ได้เวลาเดินทางทางสู่เมือง "ซาฟรานโบลู" (Safranbolu) คือเมืองท่องเที่ยวที่มีชื่อเสียงของจังหวัดการาบึค (Karabük) ในภูมิภาคทะเลดำตุรกี เป็นเมืองที่มีความสำคัญทางด้านประวัติศาสตร์ของประเทศ ตุรกี โดยเฉพาะชื่อเสียงเกี่ยวกับสถาปัตยกรรมซาฟรานโบลู ที่มีอิทธิพลต่อพัฒนาการชุมชนเมืองทั่วทั้งจักรวรรดิออตโตมัน ต่อมาในปี 1994 เมืองซาฟรานโบลู ได้ถูกองค์การยูเนสโกยกให้เป็นมรดกโลกทางด้านวัฒนธรรม

ซาฟรานโบลู (Safranbolu)



เมืองมรดกโลกแห่งวัฒนธรรม

เมืองท่องเที่ยวที่มีชื่อเสียงของจังหวัดการาบึค (Karabük) ในปี 1994 เมืองซาฟรานโบลู ได้ถูกองค์การยูเนสโกยกให้เป็นมรดกโลกทางด้านวัฒนธรรม



สัมผัสเสน่ห์แห่งอดีตในเมืองที่เวลาเดินช้าลง กับสถาปัตยกรรมอันงดงาม วัฒนธรรมที่ยังคงมีชีวิต และความอบอุ่นจากผู้คน

ค่ำ ที่พัก บริการอาหารค่ำ ณ ห้องอาหารของโรงแรม (มื่อที่ 16) **KADIOGLU SEHZADE SAFRANBOLU** หรือเทียบเท่า (เมืองมรดกโลก)

วันที่เจ็ด ซาฟรานโบลู | ทะเลสาบโกลจุค | อิสตันบูล | Spice Market | Taksim Square

เช้า บริการอาหารเช้า ณ ห้องอาหารของโรงแรม (มื่อที่ 17)
นำท่านเดินชมเมือง "ซาฟรานโบลู" (Safranbolu) เมืองมรดกโลกทางด้านวัฒนธรรม ไปเยือนย่านเมืองเก่าของเมืองซาฟรานโบลู ซึ่งนักท่องเที่ยวสามารถเข้าถึงได้โดยการเดินเท้า เพื่อชมความเก่าแก่ของบรรดาอาคารบ้านเรือน บ้านโบราณ และคฤหาสน์อันเก่าแก่ของชาวเติร์ก และที่สำคัญคือคุณต้องไม่พลาดไปเยือน ตลาดรองเท้าที่มีชื่อเสียงอย่าง **Yemeniciler Arastasi** เป็นถนนประวัติศาสตร์ที่มีชื่อเสียงในเรื่องการทำรองเท้า ตลาดท่องเที่ยว นักท่องเที่ยวนิยมมาเยือนอยู่เสมอ นอกจากนี้แล้วยังมีอาคารเก่าแก่อีกจำนวนมาก อาทิเช่น สุสาน, นำฟูประวัติศาสตร์, ห้องอาบน้ำตุรกี ซึ่งนักท่องเที่ยวก็ไม่ควรพลาดไปเยือน



ถนนประวัติศาสตร์

Yemeniciler Arastasi

ถนนแห่งศิลปะ-การทำรองเท้าโบราณ

แหล่งรวมงานหัตถกรรมรองเท้า
สืบทอดมากกว่า 500 ปี

ชมบรรยากาศการทำรองเท้าโบราณตั้งแต่อดีตจนถึงปัจจุบัน

งานแฮนด์เมดทำจากหนังแท้คุณภาพดีเยี่ยม

หลากหลายสไตล์ที่รองรับทั้งแบบดั้งเดิมและสมัยใหม่

Yemeniciler Arastasi คือถนนสายสำคัญในเมืองซาฟรานโบลู (Safranbolu) จังหวัดการาบูก (Karabük) ประเทศตุรกี เป็นศูนย์กลางของช่างทำรองเท้าโบราณที่ยังคงอนุรักษ์วิธีการทำแบบดั้งเดิมมาจนถึงปัจจุบัน เดิมชมบรรยากาศอันเป็นเอกลักษณ์ ออปปิ้งรองเท้าหนังแท้คุณภาพดี และสัมผัสเสน่ห์แห่งอดีต

ซาฟรานโบลู (Safranbolu)
มรดกโลกทางวัฒนธรรมจาก UNESCO

ได้เวลานำท่านเดินทางสู่ **เมืองอิสตันบูล Istanbul** ระหว่างทาง ทะเลสาบโกลจุก (Golcuk Lake) ทะเลสาบน้ำจืด ที่สวยงาม เสมือนภาพวาด ที่มีบ้านไม้อยู่ตรงกลางทะเลสาบ ปัจจุบันเป็นจุดหมายและยอดนิยมของนักท่องเที่ยว จะแวะพักผ่อนและท่ามกลางธรรมชาติ อิสระให้ท่านได้เดินเล่นถ่ายรูป Checkin สัมผัสอากาศบริสุทธิ์ พร้อมชมความงามของทะเลสาบ ตามอัธยาศัย ****อิสระรับประทานอาหารกลางวัน****

ทะเลสาบโกลจุก

GOLCUK LAKE

ัญมณีแห่งธรรมชาติกลางหุบเขา

ทะเลสาบน้ำจืดที่สวยงาม เสมือนภาพวาด มีบ้านไม้อยู่กลางทะเลสาบ ท่ามกลางป่าเขา บรรยากาศเขียวสงบ โรแมนติก และผ่อนคลาย

- บ้านไม้กลางทะเลสาบ จุดถ่ายภาพยอดนิยม
- ล้อมรอบด้วยป่าเขา อากาศบริสุทธิ์ตลอดปี
- เหมาะสำหรับพักผ่อน สัมผัสธรรมชาติและถ่ายภาพ

วิวสวยราวภาพวาดทุกฤดูกาล

ธรรมชาติเปี่ยมล้นสวยงามทุกฤดู

บรรยากาศโรแมนติกเหมาะสำหรับคู่รัก

เดินเล่นรอบทะเลสาบผ่อนคลาย

จุดหมายยอดนิยมของนักท่องเที่ยว สำหรับการพักผ่อนและใกล้ชิดธรรมชาติ

ได้เวลาเดินทางต่อ อิสตันบูล เป็นเมืองที่มีความสำคัญที่สุดและเป็นเมืองที่มีประชากรหนาแน่นมากที่สุดในตุรกี เป็นเมืองที่ตั้งอยู่ริมช่องแคบบอสฟอรัส Bosphorus เดิมชื่อว่า **คอนสแตนติโนเปิล** ซึ่งเป็นอาณาจักรที่ยิ่งใหญ่ในประวัติศาสตร์ เป็นเมืองสำคัญของชนเผ่าจำนวนมากในบริเวณนั้น จึงส่งผลให้อิสตันบูลมีชื่อเรียกแตกต่างกันออกไป เช่น **ไบแซนเทียม คอนสแตนติ โนเปิ้ล** เป็นเพียงเมืองเดียวในโลก ที่ตั้งอยู่ใน 2 ทวีป ทวีปยุโรป (ฝั่ง THRACE ของบอสฟอรัส) ทวีปเอเชีย (ฝั่งอนาโตเลีย)

เดินทางสู่ ย่านช้อปปิ้ง **Candy Shop** และ **ตลาดสไปซ์ Spice Market** หรือตลาดเครื่องเทศ ท่านสามารถเลือกซื้อของฝากคุณภาพดีได้ในราคาถูกอย่าเผลอไม่ว่าจะเป็นเครื่องประดับ ชา กาแฟ ผลไม้อบแห้ง หรือเตอกิสต์ไลท์ สินค้าอันเลื่องชื่อของตุรกีซึ่งมีให้เลือกซื้อมากมาย



ย่านช้อปปิ้ง Candy Shop & Spice Market

ตลาดสไปซ์ (เครื่องเทศ) อิสตันบูล

แหล่งรวมของฝากคุณภาพดี ในราคาย่อมเยา
สัมผัสสีสันและกลิ่นหอมของเครื่องเทศนานาชนิด
และขนมหวานแบบตุรกีแท้ๆ ที่หอมหวานอร่อยล้ำ



เครื่องเทศนานาชนิด
หอมกรุ่น คัดเกรดคุณภาพ



เตกกิสต์ไลท์
ขนมหวานต้นตำรับตุรกี



ชา กาแฟตุรกี
เข้มข้น หอมละมุน



ผลไม้อบแห้ง
สดใหม่ ไม่ใส่วัตถุกันเสีย



เครื่องประดับ
ดีไซเนอร์จาก
เป็นเอกลักษณ์

สินค้าแนะนำ

- ✓ เครื่องประดับ
- ✓ ชา กาแฟ
- ✓ ผลไม้อบแห้ง
- ✓ เตกกิสต์ไลท์

ของฝาก

คุณภาพดี
ราคาย่อมเยา



ท่านเดินทางสู่ ย่าน **TAKSIM SQUARE** เป็นสถานที่สำคัญที่มีชื่อเสียงและนับว่าเป็นหัวใจ ของ เมืองอิสตันบูล เลย์ทีเดียวย ซึ่ง ไฮไลท์ของ TAKSIM SQUARE อีกอย่างหนึ่ง ก็คือ รถรางสีแดงสด ที่วิ่งจาก จัตุรัส ทักซิม ไปตาม ถนน ไกล่กับ สถานีทูเนล ซึ่งเป็นสถานีรถไฟใต้ดิน ที่เก่าแก่ที่สุดในโลกเป็นอันดับสอง อิสระให้ท่านเดินเที่ยวชม **ISTIKLAL STREET** หรือที่เรียกว่า Grand Avenue Of Pera เป็นเส้นทางที่มีชื่อเสียงและดีที่สุดในแห่งหนึ่งในเมือง อิสตันบูล ตั้งอยู่บนย่านเก่าแก่ ซึ่งถนนเส้นนี้ หอดยาวจาก จัตุรัส ทักซิม (TAKSIM SQUARE) ไปจนถึงสถานี เบโยกลู (BEYOGLU STATION) เป็นถนนคนเดินที่หรูหรา ยาว 1.4 กม. มีร้านค้า ร้านอาหารชื่อดัง ให้ทุก ท่านได้เยี่ยมชมอย่างเพลิดเพลิน และมีอาคารที่รายล้อมด้วย อาคารยุค ออโตมัน ตอนปลาย มีสถาปัตยกรรมที่ สวยงาม เป็นที่ดึงดูด นักท่องเที่ยวที่ชื่นชอบ เป็นอย่างมาก *****อาหารค่ำตามอัยยาศัย*** หรือสนใจ จองอาหารร้าน **Nusr-Et Steakhouse (Salt Bae)** รายการอาหาร the supplement at 150 USD per person with menu: Goat Cheese Salad, Onion Flower, Spinach, Baked Potato or Home Made Fries, Beef Fillet, Marinated Sliced Beef, Rock of Lamb, 1 Soft Drink, Water)**

Welcome to หัวใจแห่งเมืองอิสตันบูล TAKSIM SQUARE

สัมผัสเสน่ห์ของอิสตันบูล

จุดศูนย์กลางที่เก๋ไก๋ของอิสตันบูล เชื่อมต่อ
บรรยากาศ วัฒนธรรม โลฟสไต์ และความ
ทันสมัยไว้ในตัว



นั่งรถรางวินเทจสีแดง
จากจัตุรัสทักซิม สู่สถานีทูเนล



เดินเล่นบนถนนอิสติคัล
ISTIKLAL STREET
(Grand Avenue of Pera)



แหล่งช้อปปิ้ง แชนด์ดิ่ง
ร้านค้า คาเฟ่ และบรรยากาศสุดคลาสสิก



สัมผัสของดีระดับโลกที่
Nusr-Et Steakhouse (Salt Bae)

Taksim Square, Istanbul, Türkiye

สัมผัสทุกสีสันของอิสตันบูลได้ที่นี่!

ไอโคนที่ห้ามพลาด!

รถรางสีแดงสัญลักษณ์
ของย่านทักซิม



สถานีทูเนล (TUNEL STATION)
สถานีรถไฟใต้ดินสายเก่าแก่
และเป็นหนึ่งในระบบขนส่งที่เก่าแก่ที่สุดในโลก



ISTIKLAL STREET
(Grand Avenue of Pera)
ถนนสายช้อปปิ้ง อิม บิล ครบจบในที่เดียว

Nusr-Et Steakhouse
(Salt Bae)



สั้ติกระดับตำนาน
ที่ต่อมกลับมาสัมผัสอีกครั้งในชีวิต!

ได้เวลาอันสมควรนำท่านเดินทางกลับโรงแรม หรือท่านจะนั่งตีมทงรถราตรี (กรุณาแจ้งหัวหน้าทัวร์และมัคคุเทศก์ ให้ทราบด้วย)

ที่พัก **WOW AIRPORT HOTEL** หรือเทียบเท่า 4-5 ดาว

วันที่เปิด มัสยิดชีวเลย์มานีเย | ย่าน Balat | Galata Tower | Galataport Shopping | สนามบิน

เช้า บริการอาหารเช้า ณ ห้องอาหารของโรงแรม (มีที่ 18)

นำท่านเยี่ยมชม มัสยิดชีวเลย์มานีเย (Süleymaniye Mosque) เป็นมัสยิดหลวงของออโตมันที่ตั้งอยู่ในอิสตันบูลในตุรกี เป็นมัสยิดที่ใหญ่เป็นที่สองของอิสตันบูลและเป็นสิ่งก่อสร้างที่เป็นที่รู้จักกันดีที่สุดของเมือง



มัสยิด ซิวเลเยมานียะ (SÜLEYMANIYE MOSQUE)

สถาปัตยกรรมออตโตมันอันยิ่งใหญ่

มัสยิดหลวงของสุลต่านสุลัยมานมหาราช แห่งจักรวรรดิออตโตมัน สร้างขึ้นในปี ค.ศ. 1550-1557 โดยสถาปนิกเอก ชินาน (Mimar Sinan) ได้รับการยกย่องว่าเป็นผลงานชิ้นเอก แห่งสถาปัตยกรรมอิสลาม



มัสยิดที่ใหญ่เป็นอันดับ 2 ของอิสตันบูล รองจากฮาเกียโซเฟีย



สถาปัตยกรรมคลาสสิกออตโตมัน ผสมผสานความแข็งแกร่งและความงามอย่างลงตัว



การตกแต่งภายในอันวิจิตร สวรรค์อิสลามอันประณีต กระจกสี และแสงธรรมชาติที่ส่องผ่าน



ลานกว้างและน้ำพุศิลปะที่สวย ร่ายละเอียดที่สะท้อนถึงศิลปะและวัฒนธรรมอิสลามดั้งเดิม



ทำเลศักดิ์สิทธิ์ใจกลางอิสตันบูล ใกล้แหล่งท่องเที่ยวสำคัญและมองเห็นวิวอันงดงาม



สถาปัตยกรรมอันงดงาม โดดเด่นด้วยโดมขนาดใหญ่ เสาหินขาวสูงสง่า และงานตกแต่งที่ประณีต



มรดกอันทรงคุณค่า สะท้อนถึงวิทยาการของสถาปนิกชินาน และความรุ่งเรืองของจักรวรรดิออตโตมัน



จุดชมวิวยามพระอาทิตย์ตกดิน อยู่บนเนินเขา มองเห็นทิวทัศน์ของอิสตันบูลและช่องแคบบอสฟอรัสได้อย่างงดงาม



“ มัสยิดซิวเลเยมานียะ ไม่ใช่เพียงสถานที่แห่งการศรัทธา แต่คือสัญลักษณ์แห่งความยิ่งใหญ่ทางศิลปะและประวัติศาสตร์ของออตโตมัน ”

โดยมีมีมาร์ ชินานเป็นสถาปนิก เป็นสถาปัตยกรรมแบบอิสลาม ที่เริ่มก่อสร้างในปี ค.ศ. 1550 และสร้างเสร็จในปี ค.ศ. 1557 ชินานมีความเห็นว่าการออกแบบของมัสยิดเป็นการถ่วงดุลยภาพกับของอะยาโซเฟียของไบแซนไทน์ที่มาเปลี่ยนเป็นมัสยิดในรัชสมัยของสุลต่านเมห์เหม็ดที่ 2 และเป็นลักษณะการก่อสร้างที่ใช้เป็นแบบอย่างในการก่อสร้างมัสยิดหลายแห่งในเมืองอิสตันบูลต่อมา ลักษณะสถาปัตยกรรมของชินานเป็นสถาปัตยกรรมที่มีความสมดุล และอาบด้วยแสงที่เป็นการตีความหมายที่มาจากรากฐานของสถาปัตยกรรมออตโตมันก่อนหน้านั้น และรวมทั้งอะยาโซเฟียเอง นักเขียนบางคนเสนอว่าอาจจะเป็นไปได้ว่าการติดต่อดระหว่างอิตาลีและอิสตันบูลอาจจะมีส่วนในการมีอิทธิพลต่อความคิดของชินานในการสร้างความสมดุลของสิ่งก่อสร้างและการสร้างทรงที่มีเหตุผล (rational forms)

นำท่านเที่ยวย่าน **Balat** อาคารบ้านเรือนสีสันคัลเลอร์ฟูล เป็นย่านที่เก่าแก่และสวยงามน่าตื่นตาตื่นใจเมื่อได้มาเยือน ตั้งอยู่ที่เมืองอิสตันบูล ประเทศตุรกีเมื่อได้ย่างกรายเข้ามาที่ถนนปูด้วยหินก้อนโตๆ ซึ่งมีอาคารอันเก่าแก่ทางประวัติศาสตร์ คุณจะรู้สึกว้าวที่นี่ไม่เหมือนที่ไหนในอิสตันบูลและที่ใดๆ บนโลกใบนี้

Discover the Colorful Charm of

BALAT

ย่านบาลาต

เสน่ห์แห่งสีสัน.. ที่เต็มไปด้วยเรื่องราว

ย่านเก่าแก่สุดคลาสสิกของอิสตันบูล ที่บ้านเรือนและอาคารมีอายุกว่า 50 ปี โดดเด่นด้วยสีสันสดใส สโตร์ออตโตมัน ผสมผสานวัฒนธรรมที่หลากหลายได้อย่างลงตัว

ไฮไลท์ห้ามพลาด!

เสน่ห์ที่ท้าทายคุณตกหลุมรักย่านบาลาต

- ถ่ายรูปสวยทุกมุม
- คาเฟ่บรรยากาศอบอุ่น
- โบสถ์เก่าแก่และศาสนสถาน
- สีสันสดใส บิวตี้ฟูล

BALAT, ISTANBUL, TÜRKIYE

มาที่ครั้ง... ก็หลงรักบาลาต

สัมผัสวิถีชีวิต วัฒนธรรม และเรื่องราวกว่า 50 ปี ที่ยังคงมีชีวิตอยู่ในทุกมุมของบาลาต

แม้ว่าบ้านเรือนที่มีลักษณะเป็นตึกเหล่านี้ จะมีสีสันแจ่มจรัส แต่มีอายุมากกว่า 50 ปีมาแล้ว ซึ่งในบางหลังมีอายุกว่า 200 ปี บ้านไม้เหล่านี้ถูกถ่ายภาพกลับไปมากมายมากที่สุดในเมืองอิสตันบูล ที่นี่เป็นสถานที่ยอดนิยมเป็นอย่างมาก ปัจจุบันมีคาเฟ่และร้านอาหารมากมาย ตั้งอยู่ที่นี้ อิสระให้ท่านได้เดินเล่นชิลๆ ต้มเครื่องดื่มเย็น ถ่ายรูปกันตามอัธยาศัย

จากนั้นนำชม **Galata Tower** หรือ **Christea Turre** ซึ่งแปลว่า หอคอยแห่งพระคริสต์ ในภาษาละติน เป็นหอคอยหินยุคกลางในเขตกาลาตา-คาราค็อย ของนครอิสตันบูล เป็นอีกหนึ่งแห่งสำคัญที่โดดเด่นที่สุดของเมือง ลักษณะทรงกระบอกสูง ของหอคอยที่โดดเด่นเหนือเส้นขอบฟ้า ทำให้เกิดทัศนียภาพอันงดงาม ของคาบสมุทรเก้าชั้น มีความสูง 66.90 เมตร มีรูปแบบทางสถาปัตยกรรมโรมานเนสก์ โดยสถาปนิกโคคซัลอนาดอล (Köksal Anadol) ****อาหารกลางวันตามอัธยาศัย**** ****มัคคุเทศก์หัวหน้าทัวร์แนะนำร้านอาหารตามที่ชอบแต่ละท่าน**



Explore the Iconic

GALATA TOWER

หอคอยกาลาตา Christea Turris

หรือ หอคอยแห่งพระคริสต์ ในภาษาละติน
หอคอยหินยุคกลางอายุกว่า 650 ปี
หนึ่งในสัญลักษณ์ของอิสตันบูล
ชมวิวเมืองและช่องแคบบอสฟอรัส
แบบ 360 องศา

จุดชมวิว
สุดโรแมนติก
ที่ห้ามพลาด!

GALATAPORT Istanbul

แหล่งช้อปปิ้งแห่งใหม่ ริมห้างแคบบอสฟอรัส

รวมร้านค้าทุกหมวดหมู่ แบนด์ดังระดับโลก
ร้านอาหารและบาร์สุดฮิป มากมาย

SHOPPING
แบรนด์ดัง
หลากหลาย

DINING
ร้านอาหาร
ริมห้าง

LIFESTYLE
กาแฟ & บาร์
บรรยากาศดี

GALATA - KARAKÖY, ISTANBUL | ในพื้นที่ที่เก่าแก่และทันสมัย
เกี่ยว กับ ช้อป ครบจบในที่เดียว!

มีเวลานำท่านช้อปปิ้งก่อนกลับ นำท่านสู่ Galataport Istanbul เป็นแหล่งช้อปปิ้งแห่งใหม่ ที่รวบรวมสินค้าทุก
หมวดหมู่ทุกหมวด มารวมไว้ที่นี่ มีร้านอาหารและบาร์มากมาย ยังมีศูนย์ศิลปวัฒนธรรม ยังเป็นท่าเรือเรือสำราญขนาด
ใหญ่ อิสระให้ท่านได้ช้อปปิ้ง กันอย่างเต็มที่ และอิสระรับประทานกลางวัน ก่อนเดินทางสู่สนามบิน

ได้เวลาอันสมควร นำท่านเดินทางสู่ ท่าอากาศยานใหม่ เมืองอิสตันบูล ประเทศตุรกี

15.50 น. ออกเดินทางกลับสู่ ประเทศไทย โดยสายการบิน **TURKISH AIRLINES** เที่ยวบินที่ **TK 58**
(ใช้เวลาบิน 9.20 ชม.) บริการอาหารและเครื่องดื่มบนเครื่องบิน

วันที่เก่า (ท่าอากาศยาน สุวรรณภูมิ) ประเทศไทย

05.10 น. เดินทางถึง ท่าอากาศยาน สุวรรณภูมิ โดยสวัสดิภาพพร้อมด้วยความประทับใจ

@@@@@@@@@@@@@@@@

*****รายการท่องเที่ยวอาจเปลี่ยนแปลงได้ ทั้งนี้โดยคำนึงถึงประโยชน์ของลูกค้าเป็นสำคัญ*****
****ก่อนทำการจองทัวร์ทุกครั้ง กรุณาอ่านโปรแกรมอย่างละเอียดทุกหน้า และทุกบรรทัด เนื่องจากทางบริษัทฯ
 จะอิงตามรายละเอียดของโปรแกรมที่ขายเป็นหลัก****

หมายเหตุ **เนื่องด้วยรายการทัวร์เป็นราคาพิเศษ ซึ่งได้รับการสนับสนุนจากบริษัททัวร์ตุรกี
 ในกรณีที่ท่านไปใช้บริการ บอลลูน/Jeep safari/Vintage car จากผู้ประกอบการรายอื่น
 ท่านจะต้องชำระค่าปรับให้กับบริษัททัวร์ตุรกีเพิ่มจำนวน **100 USD****



✓ อัตราค่าบริการนี้รวม

-  ค่าตัวเครื่องบินไป - กลับพร้อมคณะ
สายการบิน **TURKISH AIRLINES** บินตรง ✓
-  ค่าที่พักโรงแรมระดับมาตรฐานหรือเทียบเท่า 4-5
สำหรับพักห้องละ 2 ท่าน **พักห้องละ 2 ท่าน**
(ในกรณีมีงานทรมเพอร์ การถ่ายแบบพิเศษ หรือกิจกรรมอื่นๆ
ทางบริษัทขอสงวนสิทธิ์ในการย้ายพักในเมืองใกล้เคียงแทน
อาจจะมีการปรับเปลี่ยนโปรแกรมตามความเหมาะสม) ✓
-  น้ำหนักกระเป๋า โหลดใต้เครื่อง **30 กิโลกรัม**
ถือขึ้นเครื่อง **7 กิโลกรัม** ✓
-  ค่าอาหารครบทุกมื้อ ตามที่ระบุในรายการ
ทางบริษัทขอสงวนสิทธิ์ในการเปลี่ยนแปลง ✓
-  ค่ารถรับ - ส่งสนามบิน
และตลอดรายการทัวร์ ✓
-  ค่าเข้าชมสถานที่ต่างๆ
ที่ระบุไว้ในรายการ ✓
-  ค่ามัคคุเทศก์ท้องถิ่นบริษัทนำเที่ยว
และการอำนวยความสะดวกตลอดการเดินทาง ✓
-  ค่าประกันภัยอุบัติเหตุระหว่างการเดินทาง
ในวงเงิน ท่านละ 2,000,000 บาท
(เงื่อนไขตามกรมธรรม์) ✓
-  **หมายเหตุ** **ในกรณีลูกค้านำเงินสดไปเอง ชื่อประกันการเดินทาง
เพื่อให้ครอบคลุมในเรื่องสุขภาพ ท่านสามารถสอบถาม
รายละเอียดเพิ่มเติมได้ที่เจ้าหน้าที่ที่وبرเดินทาง
อัตราเบี้ยประกันเริ่มต้น 390 บาท
ขึ้นอยู่กับระยะเวลาการเดินทาง ✓
-  ค่ารถปรับอากาศนำเที่ยวตามรายการที่ระบุ
พร้อมพนักงานขับรถที่ชำนาญทาง
(ไม่รวมที่นั่งพนักงานขับรถ) ✓

✗ อัตราค่าบริการนี้ไม่รวม

-  ✗ ค่าบริการ และค่าใช้จ่ายส่วนตัวที่ไม่ได้ระบุในรายการ
-  ✗ ค่าบริการโปรแกรมพิเศษ
เช่น บอลูน / Jeep Safari / Vintage car
-  ✗ ค่าน้ำหนักกระเป๋าเดินทางในกรณีที่เกิดน้ำหนักเกินกว่าสายการบินกำหนด
ฉะนั้นกระเป๋าจะต้องไม่เกินน้ำหนักดังนี้
 - กระเป๋าโหลดใต้เครื่องบินไม่เกิน **30 กิโลกรัม**
 - กระเป๋าถือขึ้นเครื่องไม่เกิน **7 กิโลกรัม**
-  ✗ ค่าธรรมเนียมหนังสือเดินทาง อาหารที่สั่งเพิ่ม
ค่าโทรศัพท์ ค่าชกักรัด ฯลฯ
-  ✗ ค่าอาหารที่ไม่ได้ระบุไว้ในรายการ และสำหรับราคานี้
ทางบริษัทจะไม่รวมค่าภาษีท้องถิ่นที่อาจมีการเก็บเพิ่ม
-  ✗ ค่าทำใบอนุญาตกลับเข้าประเทศของคนต่างชาติ
หรือคนต่างด้าว
-  ✗ ค่าภาษีมูลค่าเพิ่ม 7%, ค่าภาษีหัก ณ ที่จ่าย 3%
-  ✗ ค่าน้ำหนักกระเป๋าสัมภาระ ที่หนักเกินสายการบินกำหนด
-  ✗ ค่ารถกระเป๋าเดินทางใบใหญ่ในโรงแรม
-  ✗ ราคานี้สำหรับคนไทยเท่านั้น
คนต่างชาติเพิ่มราคาทัวร์ท่านละ 3,000 บาท
-  ✗ ค่าทิปมัคคุเทศก์ท้องถิ่น, พนักงานขับรถ,
เจ้าหน้าที่ท่านธรรมเนียมคือ 100 USD / ท่าน
(เก็บที่สนามบินในวันเดินทาง)
-  ✗ ค่าทิปหัวหน้าทัวร์ไทย **"ขึ้นอยู่กับความพึงพอใจในการให้บริการ"**
****ไม่บังคับ โดยธรรมเนียมประมาณ**
ท่านละ 500-1,000 บาท ตลอดทริป

ราคาทัวร์ (บาท / ท่าน) พักห้องละ 2 ท่าน

วันเดินทาง	หมายเหตุ	ผู้ใหญ่ (พักห้อง 2 ท่าน)	เด็กไม่เกิน 12 ปี พักกับผู้ใหญ่ (มีเตียง)	เด็กไม่เกิน 12 ปี พักกับผู้ใหญ่ (ไม่มีเตียง)	พักเดี่ยว	ริชา
04 - 12 พฤศจิกายน 2569	-	36,999.-	36,999.-	36,999.-	8,999.-	-
07 - 15 พฤศจิกายน 2569	-	37,999.-	37,999.-	37,999.-	8,999.-	-
11 - 19 พฤศจิกายน 2569	-	37,999.-	37,999.-	37,999.-	8,999.-	-
14 - 21 พฤศจิกายน 2569	-	37,999.-	37,999.-	37,999.-	8,999.-	-
18 - 26 พฤศจิกายน 2569	-	38,999.-	37,999.-	37,999.-	8,999.-	-
21 - 29 พฤศจิกายน 2569	-	38,999.-	37,999.-	37,999.-	8,999.-	-
28 พฤศจิกายน - 6 ธันวาคม 2569	-	39,999.-	37,999.-	37,999.-	8,999.-	-
30 พฤศจิกายน - 8 ธันวาคม 2569	-	39,999.-	37,999.-	37,999.-	8,999.-	-

 **หมายเหตุ :** กรุณาศึกษารายละเอียดทั้งหมดก่อนทำการจองทุกครั้ง
เพื่อความถูกต้องและความเข้าใจตรงกันระหว่างบริษัทและลูกค้าทุกท่าน



เงื่อนไขและข้อกำหนดในการเดินทาง



1 การจองและชำระเงิน



ชำระค่ามัดจำ

15,000

บาท / ท่าน

เมื่อทำการจอง



ชำระส่วนที่เหลือ
ก่อนการเดินทาง
30 วัน



บริษัท ขอสงวนสิทธิ์ในการยกเลิกการจอง
หากไม่ได้รับชำระเงินตามกำหนด

2 ชำระ ณ สนามบิน



- ค่าทิปโถงท้องถิ่น
- ค่าทิปพนักงานขับรถ
- ค่าทิปพนักงานให้บริการ
โรงแรม ร้านอาหาร อื่นๆ



ค่าทิปวันโดยประมาณ

100 USD / ท่าน

(ชำระที่สนามบิน)

★ ค่าทิปหัวหน้าทัวร์ไทย

- ✓ ขึ้นอยู่กับความพึงพอใจในการให้บริการ
- ✓ ไม่บังคับ
- ✓ โดยธรรมเนียมประมาณ

500 - 1,000 บาท / ท่าน / ตลอดทริป

3 เงื่อนไขหนังสือเดินทาง (Passport)



- ✓ หนังสือเดินทางต้องมีอายุคงเหลือ **ไม่น้อยกว่า 6 เดือน** นับจากวันเดินทาง
- ✓ มีหน้าว่างสำหรับประทับตรา **ไม่น้อยกว่า 2 หน้า**
- ✓ กรณีถือหนังสือเดินทางต่างชาติ กรุณาสอบถามเจ้าหน้าที่ก่อนทำการจอง
- ✓ หนังสือเดินทางต้องอยู่ในสภาพสมบูรณ์ ไม่ชำรุด หรือ มีการขีดเขียน

4 เงื่อนไขการยกเลิกการเดินทาง

ระยะเวลายกเลิก	เงื่อนไขการคืนเงิน	หมายเหตุ
45 วันขึ้นไป	คืนเงินค่าทัวร์ โดยหักค่าใช้จ่ายที่เกิดขึ้นจริง	เช่น ค่ามัดจำตัวเครื่องบิน ค่าห้องพัก ค่าใช้จ่ายค่าเป็นอื่นๆ (ตามจริง)
30 - 44 วัน	คืนเงิน 75% ของค่าทัวร์ หรือหักค่าใช้จ่ายตามจริง	เช่น ค่ามัดจำตัวเครื่องบิน ค่าห้องพัก ค่าใช้จ่ายค่าเป็นอื่นๆ (ตามจริง)
20 - 29 วัน	คืนเงิน 50% ของค่าทัวร์ หรือหักค่าใช้จ่ายตามจริง	เช่น ค่ามัดจำตัวเครื่องบิน ค่าห้องพัก ค่าใช้จ่ายค่าเป็นอื่นๆ (ตามจริง)
น้อยกว่า 20 วัน	ขอสงวนสิทธิ์ ไม่คืนเงิน ทุกกรณี	เนื่องจากเป็นช่วงใกล้วันเดินทาง ไม่สามารถหาที่เต็มขึ้นห้องพักบินไม่ได้ทันเวลา

! หมายเหตุ: กรุณาแจ้งยกเลิกการเดินทางเป็นลายลักษณ์อักษร หรืออีเมลเท่านั้น เพื่อเป็นหลักฐานในการดำเนินการ

5 ข้อแนะนำก่อนการเดินทาง



กรณีที่ท่านต้องออกตัวเครื่องบินภายในประเทศ กรุณาจองตั๋วที่สามารถเลื่อนเวลาและวันเดินทางได้ เพราะจะมีบางกรณีที่สายการบินอาจมีการปรับเปลี่ยนวันและเวลาบิน มิฉะนั้นทางบริษัทจะไม่รับผิดชอบใดๆ ทั้งสิ้น



กรณีที่ท่านเป็นอิสลาม หรือแพ้อาหารเนื้อสัตว์บางประเภท ให้ท่านโปรดระบุมาให้ชัดเจน



กรุณาสำรวจชื่อผู้เดินทาง สำเนาหน้าพาสปอร์ต ให้กับเจ้าหน้าที่ หลังจากที่ได้ชำระค่าทัวร์แล้ว พร้อมทั้งแจ้งส่วนที่เหลือ กรณีที่ท่านเดินทางเป็นครอบครัวหลายท่าน กรุณาแจ้งรายชื่อผู้ร่วมตัวเดินทางให้ทราบ



กรณีที่ออกตัวเครื่องบินแล้วสะกดชื่อ-นามสกุลผิด ทางบริษัทจะไม่รับผิดชอบ หากท่านไม่ดำเนินการส่งสำเนาหน้าพาสปอร์ตให้ทางบริษัทในการออกตัวเครื่องบิน



กรณีเปลี่ยนชื่อผู้เดินทางจะต้องมีการแจ้งส่วนหน้าก่อนออกเดินทางตามข้อตกลง มิฉะนั้นท่านนิวลาอย่างยกค่าใช้จ่ายเด็ดขาดจากร่างกายประกัน ค่าใช้จ่ายเพิ่มเติมเป็นส่วนนี้



หลังจากที่ท่านได้ชำระค่ามัดจำ และค่าทัวร์ส่วนที่เหลือเรียบร้อยแล้ว ภายใน 3 - 7 วัน ก่อนการเดินทาง ทางบริษัทจะจัดส่งใบอินทรากรมเดริชต์การเดินทางอีเมล หรือถ้ามีผลให้ท่านได้รับรู้



ราคาตั๋วใช้ตัวเครื่องบินแบบกรุป ไม่สามารถเลื่อนวันเดินทางได้ จะต้องเดินทางไป-กลับตามวันเดินทางที่ระบุเท่านั้น



ทางบริษัทไม่มีนโยบายในการจัดผู้แสบให้แก่ลูกค้าที่ไม่รู้จักกัน กรณีที่ท่านเดินทาง 1 ท่าน จะต้องจ่ายค่าพักเดี่ยวเพิ่มเติมตามราคาที่จะระบุไว้ในรายการทัวร์เท่านั้น



PASSPORT ต้องมีอายุการใช้งานไม่น้อยกว่า 6 เดือน ก่อนหมดอายุ นับจากวันเดินทาง ไป-กลับ



ลูกค้าที่เดินทาง 3 ท่าน อาจมีค่าใช้จ่ายเพิ่มเติม (พักเดี่ยว) ขึ้นอยู่กับมาตรฐานโรงแรม ส่วนเรื่อง TRP จะไม่มีในบางประเทศ ยกเว้น เด็ก Infant - 12 ปี



การให้ทิปเป็นธรรมเนียมปฏิบัติสำหรับพนักงานผู้ให้บริการในต่างประเทศ จะต้องมีการเรียกเก็บเพื่อเป็นสินน้ำใจให้ทักูยู่ให้บริการในส่วนต่างๆ จึงรบกวนทุกท่านเตรียมค่าใช้จ่ายส่วนนี้เพื่อมอบให้ทักูยู่ระหว่างการเดินทาง

6 หมายเหตุสำคัญ



บริษัท ขอสงวนสิทธิ์ในการเปลี่ยนแปลงรายการเดินทางตามความเหมาะสม โดยคำนึงถึงประโยชน์และความปลอดภัยของผู้เดินทางเป็นสำคัญ



ราคาและเงื่อนไขอาจมีการเปลี่ยนแปลงตามอัตราค่าเงินบาทเงินเฟ้อ และอัตราแลกเปลี่ยน โดยไม่ต้องแจ้งให้ทราบล่วงหน้า



การให้ทิปเป็นธรรมเนียมสากลในการเดินทางต่างประเทศ กรุณาเตรียมค่าใช้จ่ายส่วนนี้เพื่อมอบแก่ผู้ให้บริการระหว่างการเดินทาง



แนะนำให้ซื้อประกันภัยการเดินทางต่างประเทศ เพื่อคุ้มครองค่าใช้จ่ายที่เกิดจากอุบัติเหตุ เจ็บป่วย กระเป๋าสูญหาย หรือเที่ยวบินล่าช้า