



บริษัท เพนกวินฮอลิเดย์ จำกัด

PENGUIN HOLIDAY CO.,LTD.

12/242 ซอยติวานนท์ 45 แยก 9 (ทรายทอง 9) ตำบลท่าทราย
อำเภอเมืองนนทบุรี จังหวัดนนทบุรี 11000

@penguinholiday

www.penguinholiday.co

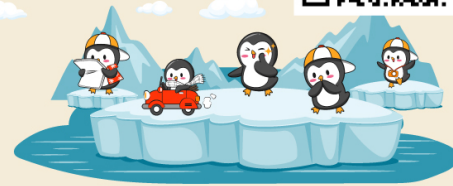
เพนกวินฮอลิเดย์

penguinholiday.co@gmail.com

02-460-9237

093-108-4355

063-565-9366



PENGUIN
HOLIDAY CO.,LTD.
License No. 11/12335

Emirates **น้ำหนักกระเป๋า 30 KG.**

เช่ามีวนิค-ออกเวียนนา

เมนูพิเศษ!!
ปลาเทราต์ย่าง, ฆาตกรรมเยอรมัน

หมู่บ้านอัลส์ดัทท์

ล่องแม่น้ำดานูบ

Germany Austria
Czech Slovenia Hungary
Celebrate Christmas Market
Zugspitze
Munich Salzburg Hallstatt Bratislava

พิธีเปิด
04-11 พ.ย. 69
27 พ.ย. - 04 ธ.ค. 69 / 03-10 ธ.ค. 69

ทะลุเส้นทางยุโรปตะวันออกเฉียงใต้กลางแสงไฟคริสต์มาส
พิธีเปิด Top of Germany ยอดเขา Zugspitze
ชมวิวดูโรมานด์ิก หมู่บ้านอัลส์ดัทท์ที่ เยือนมีวนิค จัดรับเสนาเรียนพลักซ์
ศาลาว่าการใหม่-เก่า ย้อนเวลาซาลซ์บูร์ก สวมมีราเบล
บ้านเกิดของโมสาร์ทเดินเล่นปราสาทเมืองแห่งปราสาท
สะพานชาร์ลส์ หอนาฬิกาอาราชาสตรีย์ และปราสาทเซสท์กริมลอฟ
เปิดมุมมองใหม่ ๆ ล่องแม่น้ำดานูบ เที่ยวพระราชวังเซินบรุนน์
และสัมผัสกลิ่นอายคริสต์มาสที่งดงามที่สุดของออสเตรีย

EEK172 **75,888** ราคาเริ่มต้น
8DI5N

- อาหาร 14 มื้อ + นนเครื่อง
- พักรวม 3-4 คน
- บริการน้ำดื่ม วันละ 1 ขวด
- WiFi ปลั๊กไฟ Universal

การ์นิตี 15 ท่านออกเดินทาง พร้อมหัวหน้าทัวร์คนไทย

วันที่	โปรแกรมท่องเที่ยว	เช้า	เที่ยง	เย็น	โรงแรม
1	ท่าอากาศยานนานาชาติสุวรรณภูมิ ประเทศไทย				
2	EK377 BKK-DXB 02.00-05.55 ท่าอากาศยานนานาชาติสุวรรณภูมิ –ท่าอากาศยานนานาชาติดูไบ ประเทศสหรัฐอาหรับเอมิเรต และพักเปลี่ยนเครื่อง – ท่าอากาศยานนานาชาติมิวนิก ประเทศเยอรมัน EK049 DXB-MUC 08.40-12.30 – เมืองมิวนิก – จัตุรัสมาเรียนพลัทซ์ – ศาลาว่าการใหม่ – ศาลาว่าการเก่า – เมืองการ์มิช-พาร์เทินเคียร์เซิน			🍴	Mercure Hotel Germisch-Partenkirchen หรือโรงแรมและเมืองระดับใกล้เคียงกัน
3	เมืองการ์มิช-พาร์เทินเคียร์เซิน – เมืองโอปีเซ – นั่งกระเช้าจากสถานีโอปีเซสู่ยอดเขาชุกสปีตเซ – เมืองซาลซ์บูร์ก – สวนมิราเบล – บ้านเกิดของโมซาร์ท – จัตุรัสศูนย์กลางประวัติศาสตร์	🍴	🍴	🍴	FourSide Salzburg หรือโรงแรมและเมืองระดับใกล้เคียงกัน
4	เมืองซาลซ์บูร์ก – หมู่บ้านอัลส์ดัทท์ – เมืองมรดกโลกเซสกีครุมลอฟ สาธารณรัฐเช็ก – ปราสาทครุมลอฟ – เมืองเชสเกบูเดอโจวิช	🍴	🍴	🍴	CPI Hotels, a.s. – Clarion Congress Hotel Ceske Budejovice หรือโรงแรมและเมืองระดับใกล้เคียงกัน
5	เมืองเชสเกบูเดอโจวิช – เมืองปราก – ปราสาทปราก – มหาวิหารเซนต์วิตัส – พระราชวังเก่า – มหาวิหารเซนต์จอร์จ บาซิลิกา – ถนนทองคำ – สะพานชาร์ลส์ – ย่านเมืองเก่า – หอนาฬิกาดาราศาสตร์ – เมืองเบอร์โน	🍴	🍴	🍴	Orea Congress Hotel Brno หรือโรงแรมและเมืองระดับใกล้เคียงกัน
6	เมืองเบอร์โน – เมืองบราติสลาวา ประเทศสโลวาเกีย – ปราสาทบราติสลาวา – มหาวิหารเซนต์มาร์ติน – เมืองบูดาเปสต์ ประเทศฮังการี – จัตุรัสวีรบุรุษ – Opera House – ล่องเรือแบบ Private ชมความงามของแม่น้ำดานูบ(สะพานเซน+สะพานอลิซาเบธ+ปราสาทบูดาเปส+รัฐสภาบูดาเปส)	🍴	🍴	🍴	Radisson Hotel Budapest BudaPart หรือโรงแรมและเมืองระดับใกล้เคียงกัน
7	เมืองบูดาเปสต์ – เมืองพาร์นดอร์ฟ ประเทศออสเตรีย – McArthurGlen Outlet – กรุงเวียนนา ประเทศออสเตรีย – พระราชวังเฮนบรุนน์ – ท่าอากาศยานนานาชาติเวียนนา ประเทศออสเตรีย EK126 VIE-DXB 21.45-06.25	🍴			
8	ท่าอากาศยานนานาชาติดูไบ ประเทศสหรัฐอาหรับเอมิเรต และพักเปลี่ยนเครื่อง – ท่าอากาศยานนานาชาติสุวรรณภูมิ ประเทศไทย EK370 DXB-BKK 08.55-18.05				



วันเดินทาง	ราคาผู้ใหญ่ (บาท)	ราคาเด็ก 02-07 ปี (บาท)	เด็ก 02-07 ปี ไม่เสริมเตียง (บาท)	พักเดี่ยว / เดินทาง ท่านเดี่ยว เพิ่ม (บาท)	ที่นั่ง
04-11 พฤศจิกายน 2569	75,888	ไม่มีราคาเด็ก (Infant ไม่เกิน 2 ปี ราคา 14,500 บาท)	70,888	15,500	25
27 พฤศจิกายน- 04 ธันวาคม 2569	75,888		70,888		25
03-10 ธันวาคม 2569	76,888		71,888		25
กรณีที่มีตัวเครื่องบินแล้วหักออกจากราคาตั๋ว				25,000 บาท	
อัพเกรดที่นั่งชั้นธุรกิจ Business Class เพิ่มจากราคาตั๋ว ** ราคาอาจจะมีการเปลี่ยนแปลงกรุณาเช็คที่นั่งกับเจ้าหน้าที่ก่อนทำการจอง **				110,000 – 120,000 บาท	
>> ราคาตั๋วไม่รวมค่าวีซ่าและค่าบริการ 6,900 บาท <<					

ตารางเวลาเที่ยวบิน สายการบิน เอมิเรตส์แอร์ไลน์



เที่ยวบินขาไป

BKK ▪ ----- ✈ ----- ▪ DXB ▪ ----- ✈ ----- ▪ MUC

เที่ยวบิน	เวลาออก	เวลาถึง	✈ TRANSIT	เที่ยวบิน	เวลาออก	เวลาถึง
EK377	02.00	05.55			EK049	08.40

เที่ยวบินขากลับ

VIE ▪ ----- ✈ ----- ▪ DXB ▪ ----- ✈ ----- ▪ BKK

เที่ยวบิน	เวลาออก	เวลาถึง	✈ TRANSIT	เที่ยวบิน	เวลาออก	เวลาถึง
EK126	21.45	06.25			EK370	08.55



เดินทางโดย
สายการบิน
EMIRATES (EK)



EMIRATES (EK)

น้ำหนักสัมภาระ:
โหลดใต้ท้องเครื่อง 30 kg.

CARRY ON 7 kg.

วันที่หนึ่ง ทำอากาศยานนานาชาติสุวรรณภูมิ ประเทศไทย

22.30 น. พร้อมกัน ณ ทำอากาศยานนานาชาติสุวรรณภูมิ ประเทศไทย อาคารผู้โดยสารระหว่างประเทศขาออกชั้น 4 เคาน์เตอร์ สายการบิน **EMIRATES (EK)** โดยมีเจ้าหน้าที่บริษัทฯ คอยต้อนรับและอำนวยความสะดวก

วันที่สอง ทำอากาศยานนานาชาติสุวรรณภูมิ – ทำอากาศยานนานาชาติดูไบ ประเทศสหรัฐอาหรับเอมิเรต แวะพักเปลี่ยนเครื่อง – ทำอากาศยานนานาชาติมิวนิก ประเทศเยอรมัน – เมืองมิวนิก – จัตุรัสมาเรียนพลาทซ์ – ศาลาว่าการใหม่ – ศาลาว่าการเก่า – เมืองการ์มิช-พาร์เทินเคียร์เซิน  **อาหาร เย็น**

02.00 น. นำท่านเดินทางสู่ เมืองมิวนิก ประเทศเยอรมัน โดยสายการบิน **EMIRATES (EK)** เที่ยวบินที่ **EK377**

06.00 น. เดินทางถึง ทำอากาศยานนานาชาติดูไบ ประเทศสหรัฐอาหรับเอมิเรต **แวะพักเปลี่ยนเครื่อง**

08.40 น. นำท่านเดินทางสู่ ทำอากาศยานนานาชาติมิวนิก ประเทศเยอรมัน เที่ยวบินที่ **EK049**

12.30 น. เดินทางถึง ทำอากาศยานนานาชาติมิวนิก ประเทศเยอรมัน นำท่านผ่านขั้นตอนการตรวจคนเข้าเมืองและพิธีการทางศุลกากร (**เวลาต้องตื่นช้ากว่าประเทศไทย 5 ชั่วโมง**) นำเดินทางสู่ นำท่านเดินทางสู่ เมืองมิวนิก (Munich) เป็นหนึ่งในเมืองมั่งคั่งที่สุดของยุโรป นำท่านสู่บริเวณ จัตุรัสมาเรียนพลาทซ์ (Marienplatz) จัตุรัสกลางใจเมือง ปัจจุบันเป็นพื้นที่สำหรับงานพิธีต่างๆ ที่สำคัญของเมือง ศาลาว่าการใหม่ (New Town Hall) ใช้ทำการแทนศาลาว่าการเก่า เห็นได้ง่ายด้วยหอคอยแหลมสูงที่ออกแบบและตกแต่งอย่างประณีตไม่แพ้ปราสาทหรือพระราชวัง บริเวณใกล้กันนั้นเป็น ศาลาว่าการเก่า (Old Town Hall) เป็นอาคารสีขาวสะอาด แม้จะผ่านมากกว่า 700 ปี แต่ก็ยังสวยและสง่างาม



Highlight! **หากมีเวลาแนะนำให้ท่านอิสระเดินเล่น ในช่วง 20 พฤศจิกายน ถึง 24 ธันวาคม ของทุกปี ณ บริเวณนี้ ท่านสามารถเดินเที่ยวตลาดคริสต์มาส มีร้านอาหาร ไล้กรอกเยอรมัน ไวน์อุ่น ขนมปังซิง สินค้าเกี่ยวกับคริสต์มาสอีกมากมาย 🌲🎁🎅❄️🧣** กรณีหากมีประกาศการเปิด-ปิด ของตลาดคริสต์มาสมีการเปลี่ยนทั้งนี้ขึ้นอยู่กับทางผู้จัดในแต่ละเมือง สภาพอากาศในแต่ละปี ทางบริษัทฯ ไม่มีส่วนเกี่ยวข้อง และค่าทัวร์ไม่รวมค่าเข้าชมและกิจกรรมต่างๆ



นำท่านเดินทางสู่ เมืองการ์มิช-พาร์เทินเคียร์เชิน (Garmisch-Partenkirchen) (ระยะทาง 98 กม./ 1.45 ชม.) เป็นเมืองตากอากาศที่มีชื่อเสียง โดยมีทิวทัศน์ธรรมชาติที่สวยงามของเทือกเขาแอลป์ และเป็นสถานที่เล่นสกีที่มีชื่อเสียงระดับโลก

เย็น ๑๑ รับประทานอาหารเย็น (มื้อที่1)

ที่พัก : Mercure Hotel Garmisch-Partenkirchen หรือโรงแรมและเมืองระดับใกล้เคียงกัน (ชื่อโรงแรมที่ท่านพัก ทางบริษัทจะทำการแจ้งพร้อมใบนัดหมาย 5-7 วันก่อนวันเดินทาง)

วันที่สาม เมืองการ์มิช-พาร์เทินเคียร์เชิน – เมืองไอป์เซ – นั่งกระเช้าจากสถานีไอป์เซสู่ยอดเขาซุกสปิตเซ – เมืองซาลซ์บูร์ก – สวนมิราเบล – บ้านเกิดของโมสาร์ท – จัตุรัสศูนย์กลางประวัติศาสตร์

๑๑ อาหาร เช้า, เกียง, เย็น

เช้า ๑๑ รับประทานอาหารเช้า ณ โรงแรม (มื้อที่2)

นำท่านเดินทางสู่ เมืองไอป์เซ (Eibsee) (ระยะทาง 12 กม./ 15 นาที) เพื่อเปิดประสบการณ์นั่งกระเช้า (Cable Car) จากสถานีไอป์เซ (Eibsee) สู่ยอดเขาซุกสปิตเซ (Zugspitze) เจ้าของฉายา 'Top of Germany' ที่จะพาทุกท่านทะยานขึ้นสู่ความสูงเหนือระดับน้ำทะเลอย่างสง่างาม ในวันที่ฟ้าเปิดและแสงแดดสดใส ทักษะการผจญภัยจะเปลี่ยนเป็นทัศนภาพฟินสีขาวโพลน เผยให้เห็นพาโนรามาวิวของเทือกเขาแอลป์แบบ 360 องศาอันทรงพลัง ทอดยาวสุดสายตาครอบคลุมพรมแดนถึง 4 ประเทศ! เป็นความงดงามที่แฝงไปด้วยความน่าเกรงขามและลึกลับหรืออย่างแท้จริง ครั้งหนึ่งในชีวิตที่ต้องมาเห็นด้วยตาตัวเอง *กรณีการเปลี่ยนสีของใบไม้ และการตกของหิมะมากหรือน้อย ไร่หรือชา ทั้งนี้ขึ้นอยู่กับสภาพอากาศในแต่ละปี



ฝึกสูงที่ฝึกได้ จุดชมวิวที่นี่สามารถชมยอดเขาติดกันสวยงาม และทิวทัศน์ที่งดงามไปถึง 4 ประเทศคือ เยอรมนี ออสเตรีย อิตาลีและ สวิตเซอร์แลนด์



ในกรณีที่ไม่สามารถใช้บริการกระเช้า (Cable Car) เพื่อขึ้น-ลง ยอดเขาซุกสปีตเซ (Zugspitze) ได้ เนื่องจากสภาพอากาศไม่เอื้ออำนวย หรือเหตุอื่นใดก็ตาม ทั้งนี้ ทางบริษัทฯ ขอสงวนสิทธิ์ ปรับโปรแกรมเป็นเดินทางโดยรถไฟ Cogwheel Train จากสถานี Garmisch สู่สถานี Gletscher Bahn หลังจากนั้นนั่ง Gletscher Bahn Cable Car สู่ยอดเขาซุกสปีตเซ (Zugspitze) ใช้เวลาประมาณ 3-4 ชั่วโมง ในการขึ้น - ลง โดยบริษัทขอสงวนสิทธิ์ปรับเปลี่ยนโปรแกรมเพื่อความสะดวกของท่าน

เที่ยง ๑๐ รับประทานอาหารเที่ยง (มื้อที่3) **บุฟเฟ่ต์พื้นเมืองบนเขาที่สูงที่สุดในประเทศเยอรมัน พร้อมชมวิว Panorama** จากนั้นนำท่านเดินทางสู่ **เมืองซาลซ์บูร์ก (Salzburg) ประเทศออสเตรีย** (ระยะทาง 194 กม. / 3 ชม.) มีวิวทิวทัศน์สวยงามเป็นเอกลักษณ์ เนินภูเขาหญ้า สลับทะเลสาบตลอดเส้นทาง **ถ่ายภาพด้านนอกกับสถาปัตยกรรมที่สวยงามที่ สวนมิราเบล (Mirabell garden)** สวนดอกไม้สไตล์ฝรั่งเศส ที่ได้ชื่อว่าสวยงามที่สุดในออสเตรีย ตั้งอยู่ภายในพระราชวังมิราเบล ภายในตกแต่งและออกแบบอย่างเป็นสัดส่วนในรูปแบบเรขาคณิตสไตลบาโรก และแต่งด้วยพันธุ์ไม้หลากสี **กรณีการเปลี่ยนสีของใบไม้ และการตกของหิมะมากหรือน้อย ไวหรือช้า ทั้งนี้ขึ้นอยู่กับสภาพอากาศในแต่ละปี**



สัมผัสกลิ่นอายประวัติศาสตร์ 🍷 **บ้านเกิดของโมซาร์ท (Mozart Birthplace)** อาคารสีเหลืองมัสตาร์ดอันโดดเด่น ณ บ้านเลขที่ 9 บนถนนซ็อบปีงสายประวัติศาสตร์ Getreidegasse สถานที่ซึ่งดนตรีอัจฉริยะของโลกได้ถือกำเนิดขึ้นในปี ค.ศ. 1756 และเป็นบ้านที่โมซาร์ทใช้ชีวิตซึมซับดนตรีในวัยเด็ก (**ค่าทัวร์ไม่รวมค่าเข้าชม**) **จัตุรัสศูนย์กลางประวัติศาสตร์ (Mozartplatz)** เป็นจัตุรัสแห่งสันติภาพ ตรงกลางจัตุรัสมีรูปปั้นในความทรงจำของนักแต่งเพลง Wolfgang Amadeus Mozart ที่เกิดในเมือง



เย็น ๑๐ รับประทานอาหารเย็น (มื้อที่4) **เมนูพิเศษ! ขาหมูเยอรมัน (Pork knuckle)**



Highlight! มาถึงที่ไม่ได้ลิ้มลอง ขาหมูเยอรมัน จุดเด่นคือ หนังกรอบ เนื้อนุ่ม นิยมเสิร์ฟพร้อมเครื่องเคียงต่างๆ หากได้ลองถือว่าคุ้มค่า!!




Highlight! ❄️ 📍 หากมีเวลาแนะนำให้ท่านอิสระเดินเที่ยวชม ตลาดคริสต์มาสซาลซ์บูร์ก (Salzburg Christkindlmarkt) เปิดช่วง 19 พฤศจิกายน - 1 มกราคม ให้ท่านสัมผัสความโรแมนติกในวันหิมะโปรยที่ซาลซ์บูร์ก! จัดเต็มเสื้อโค้ตหนา ผ้าพันคอ และถุงมืออุ่น ๆ ไปช้อปปิ้งงานแฮนด์เมดฝีมือศิลปินท้องถิ่น แล้วตะลุยชิม 'โบสนา' ไล่กรอกต้นตำรับคู่กับเพรทเซลยักษ์ ก่อนปิดท้ายด้วยการจิบ Glühwein (ไวน์ร้อนผสมเครื่องเทศ) บำบัดความหนาวได้บู๊ตคลาสสิก หูหระ และดูแพงแบบตะโคนแน่นอน 🎄 🎁 🧑‍🎄 ❄️ 🎀 ** กรณีหากมีประกาศการเปิด-ปิด ของตลาดคริสต์มาสมีการเปลี่ยนแปลงนี้ขึ้นอยู่กับทางผู้จัดในแต่ละเมือง สภาพอากาศในแต่ละปี ทางบริษัทฯ ไม่มีส่วนเกี่ยวข้อง และค่าทัวร์ไม่รวมค่าเข้าชมและกิจกรรมต่างๆ



ที่พัก : FourSide Salzburg หรือโรงแรมและเมืองระดับใกล้เคียงกัน
(ชื่อโรงแรมที่ท่านพัก ทางบริษัทจะทำการแจ้งพร้อมใบนัดหมาย 5-7 วัน ก่อนวันเดินทาง)

วันที่สี่ เมืองซาลซบูร์ก – หมู่บ้านฮัลล์สตัดท์ – เมืองมรดกโลกเซสท์ ครุมลอฟ สาธารณรัฐเช็ก – ปราสาทครุมลอฟ –
เมืองเซลเกนบูเดอไวช์ 🍷 อาหาร เช้า, เกียง, เย็น

เช้า 🍷 รับประทานอาหารเช้า ณ โรงแรม **เมื่อที่5**
 **ครั้งหนึ่งในชีวิตต้องมา! ปักหมุด เกี้ยวชม หมู่บ้านฮัลล์สตัดท์ (Hallstatt) (ระยะทาง 75 กม./ 1.30 ชม.)**
ปล่อยใจไปกับความงามเหนือกาลเวลาสัมผัสอ้อมกอดของขุนเขาและผืนน้ำ ณ หมู่บ้านริมทะเลสาบที่ขึ้นชื่อว่าสวย
ที่สุดในโลก ปล่อยให้แดดให้โลดแล่นและออกไปเดินเล่นถ่ายภาพวิถีชีวิตท้องถิ่นตามใจชอบ ชาร์จพลังชีวิตให้เต็มอ้อม
ในบรรยากาศที่เงียบสงบและงดงามที่สุดเท่าที่ธรรมชาติจะรังสรรค์ขึ้นมาได้ ***กรณีการเปลี่ยนสีของใบไม้ และการ
ตกของหิมะมากหรือน้อย ไวน์หรือชา ทั้งนี้ขึ้นอยู่กับสภาพอากาศในแต่ละปี**



เที่ยง ๑๑ รับประทานอาหารเที่ยง (มื้อที่6) **เมนูพิเศษ! ปลาเทราต์**

นำท่านเดินทางสู่ เมืองมรดกโลกเชสกี ครุมลอฟ (Cesky Krumlov) สาธารณรัฐเช็ก (ระยะทาง 210 กม./ 3.30 ชม.) ล้อมรอบด้วยแม่น้ำ Vltava ทำให้เมืองแห่งนี้มีลักษณะคล้ายหยดน้ำ จนถูกขนานนามว่าเป็น "เมืองหยดน้ำ" จากนั้นนำท่านถ่ายรูปบริเวณรอบนอก ปราสาทครุมลอฟ (Cesky Krumlov Castle) เป็นปราสาทกอธิคดั้งเดิม ตั้งอยู่ริมฝั่งแม่น้ำวัลตาวาบนแหลมหิน มีหอคอยสีชมพูหวานๆ ราวกับปราสาทเจ้าหญิงในนิยาย มีอายุกว่า 700 ปี เคยเป็นคฤหาสน์ส่วนตัวของขุนนางถึง 3 ตระกูล ก่อนจะตกเป็นสมบัติของรัฐบาล



นำท่านเดินทางสู่ เมืองเชสเก บูเดโจวีช (Ceske Budejovice) (ระยะทาง 26 กม./ 30 นาที) ตั้งอยู่บนฝั่งแม่น้ำวัลตาวา และเป็นเมืองต้นกำเนิดของเบียร์บัตไวเซอร์

Highlight! ❄️👤 หากมีเวลาแนะนำให้นำท่านอิสระเดินเที่ยวชม เช็กอิน ตลาดคริสต์มาสเมืองเชสเก บูเดโจวีช (české budějovice Christmas market) ✨ ดินแดนหน้าหนาวสุดอบอุ่นที่จัดยาวตั้งแต่ปลายพฤศจิกายนถึง 6 มกราคม ไฮไลท์เด็ดคือ 'The Punch Kingdom' อาณาจักรพินช์และไวน์ร้อน (Glühwein) ที่มีให้เลือกกว่า 60 รสชาติ เสริมทัพด้วยเบียร์ต้นตำรับและอาหารพื้นเมืองจานร้อนรสเลิศ ปิดท้ายด้วยการเดินช้อปปิ้งของขวัญ แอนด์เมดยูนิคัลโตลโบฮีเมีย เป็นพิกัดโรแมนติกที่สายเที่ยวห้ามพลาดเด็ดขาด 🎄🎁👶❄️🎀 ** ธรรมเนียมการเปิด-ปิด ของตลาดคริสต์มาสมีการเปลี่ยนทั้งนี้ขึ้นอยู่กับทางผู้จัดในแต่ละเมือง สภาพอากาศในแต่ละปี ทางบริษัทฯ ไม่มีส่วนเกี่ยวข้อง และค่าทัวร์ไม่รวมค่าเข้าชมและกิจกรรมต่างๆ



เย็น ๑๑ รับประทานอาหารเย็น (มื้อที่7)
ที่พัก : CPI Hotels, a.s. – Clarion Congress Hotel Ceske Budejovice หรือโรงแรมและเมืองระดับใกล้เคียงกัน
(ชื่อโรงแรมที่ท่านพักทางบริษัทจะทำการแจ้งพร้อมใบนัดหมาย 5-7 วัน ก่อนวันเดินทาง)

วันที่ห้า เมืองเชสเกบูเดโจวิช – เมืองปราก – ปราสาทปราก – มหาวิหารเซนต์วิตัส – พระราชวังเก่า – มหาวิหารเซนต์จอร์จ บาซิลิกา – ถนนทองคำ – สะพานชาร์ลส์ – ย่านเมืองเก่า – หอนาฬิกาดาราศาสตร์ – เมืองเบอร์โน
๑๑ อาหาร เช้า, เกียง, เย็น

เช้า ๑๑ รับประทานอาหารเช้า ณ โรงแรม (มื้อที่8)
นำทุกท่านเดินทางสู่ เมืองปราก (Prague) (ระยะทาง 147 กม./ 2.15 ชม.) เป็นเมืองหลวง เมืองมรดกโลกของสาธารณรัฐเช็ก มีแม่น้ำวัลตาวา เป็นแม่น้ำสายสำคัญที่หล่อเลี้ยงชาวเมืองมาแต่โบราณ ด้วยความสวยงามและเจียบสงบ จึงได้รับสมญานามว่าเป็นดินแดนของ “มงกุฎแห่งยุโรป (Crown of Europe)” จากนั้นนำท่านเข้าชม ปราสาทปราก (Prague Castle) (ค่าทัวร์รวมค่าเข้าชมปราสาท) เป็นปราสาทเก่าแก่สถาปัตยกรรมแบบโกธิค ที่ได้รับการรับรองจากกินเนสส์บุ๊กว่าเป็นปราสาทโบราณที่ใหญ่ที่สุดในโลก เป็นที่เก็บมงกุฎเพชรทำขึ้นในสมัยพระเจ้าชาร์ลส์ที่ 4 กษัตริย์ผู้สร้างความสำเร็จสูงสุด นอกจากนี้รอบๆ ตัวปราสาทมีจุดที่น่าสนใจอยู่หลายแห่ง อาทิ มหาวิหารเซนต์วิตัส (St. Vitus Cathedral) ไฮไลท์ของมหาวิหาร บริเวณช่องหน้าต่างถูกประดับประดาด้วยกระจกสีรอบๆผนังตกแต่งด้วยภาพจิตรกรรม และประติมากรรมที่มีความประณีตและสวยงามสุดๆ พระราชวังเก่า (Old Royal Palace) เป็นอาคารที่ต่อเนื่อง มาจากโบสถ์เซนต์วิตัส สร้างขึ้น เพื่อเป็นที่ประทับของราชวงศ์ การสร้างหลังคามีรูปทรงแหลมสูง แบบสถาปัตยกรรมโรมาเนสก์ตอนปลาย มหาวิหารเซนต์จอร์จ บาซิลิกา (The St. George's Basilica) ตัวอาคารเริ่มสร้างขึ้น ในปีค.ศ.920 โดยเจ้าชายวราตีสลาฟที่ 1 (Vratislav I) ตัวโบสถ์ ด้านนอกเป็นศิลปะสไตลбарอก แต่ภายในกลับตกแต่ง ด้วยสไตลโรมาเนสก์ที่ให้อารมณ์สบายและไม่ซับซ้อน โบสถ์แห่งนี้ได้ชื่อว่าเป็นส่วนของปราสาทปรากที่เก่าแก่ที่สุด และเป็นที่พักพระศพของกษัตริย์เช็ก และอีกจุดที่สวยงามไม่แพ้กันนั่นคือ ถนนทองคำ (Golden Lane) โดยสาเหตุที่ได้ชื่อว่าถนนทองคำนั้น บริเวณนี้เคยเป็นที่พำนักของเหล่าช่างทองที่อาศัยอยู่เป็นจำนวนมาก



เที่ยง ๑๑ รับประทานอาหารเที่ยง(มือที่9)

นำท่านชม สะพานชาร์ลส์ (Charles Bridge) เป็นสะพานประวัติศาสตร์ ทอดตัวข้ามแม่น้ำวัลตาวา ในกรุงปราก มีรูปปั้นสไตล์บาโรก ทั้งหมดกว่า 30 รูป ที่ถูกวางอยู่ข้างสะพานชาร์ลส์มาตั้งแต่ในศตวรรษที่ 17 **ผ่านชม ย่านเมืองเก่า (Old Town Square) ที่มีไฮไลท์สำคัญอย่าง หอนาฬิกาดาราศาสตร์ (Astronomical Clock) โดยทุกๆ ชั่วโมงตั้งแต่เวลา 09.00 น. - 21.00 น. เมื่อถึงเวลาที่นาฬิกาบอกเวลาจะมีหน้าตาต่างเล็กๆ สองบานเปิดออก ขบวนตุ๊กตารูปปั้นที่เป็นสาวกพระเยซูจะพากันเดินพาเหรดออกมา โดยนาฬิกาดาราศาสตร์แห่งนี้สามารถบอกเวลาได้ทั้ง วัน เดือน ปี รวมไปถึงจักรราศีอีกด้วยซึ่งถูกสร้างขึ้นมากกว่า 600 ปีมาแล้ว *กรณีการเปลี่ยนสีของใบไม้ และการตกของหิมะ มากหรือน้อย ไหวหรือช้า ทั้งนี้ขึ้นอยู่กับสภาพอากาศในแต่ละปี**



นำท่านเดินทางสู่ เมืองเบร์โน (Brno) (ระยะทาง 204 กม./ 3 ชม.) จัดเป็นเมืองใหญ่อันดับสองรองจากกรุงปราก เมืองหลวงของประเทศสาธารณรัฐเช็กซึ่งเป็นที่รู้จักในอาคารสถาปัตยกรรมศิลปะสมัยใหม่

Highlight! ** หากมีเวลาท่านสามารถอิสระเดินเที่ยวปิกนิกหยุดเทรนด์หน้าหนาวที่ 'ตลาดคริสต์มาสเมืองเบร์โน' (Brno Christmas / Brněnské Vánoce) 🌟 (ปลายพฤศจิกายน - 23 ธันวาคม) ห้ามพลาดลองดริงก์ชิกเนเจอร์อย่าง 'Turbomošť' น้ำแอปเปิ้ลไซเดอร์ร้อนผสมสมุนไพรและแอนด์รสกลมกล่อม ทริคการแต่งตัวทำมาหาวนเลขตัวเดียว แนะนำลुक Street Smart Winter สวมแจ็กเก็ตพัพเพอร์หรือโค้ตไอเวอริชส์คู่กับบรองเท้าบูทเดินสบาย รับรองว่าได้รูปมู๊ดอินเตอร์ เก๋ เก๋ ชิคไม่ซ้ำใครแน่นอน 🌲🎁👶❄️👗

** กรณีหากมีประกาศการเปิด-ปิด ของตลาดคริสต์มาสมีการเปลี่ยนทั้งนี้ขึ้นอยู่กับทางผู้จัดในแต่ละเมือง สภาพอากาศในแต่ละปี ทางบริษัทฯ ไม่มีส่วนเกี่ยวข้อง และค่าทัวร์ไม่รวมค่าเข้าชมและกิจกรรมต่างๆ



เย็น ๑๑ รับประทานอาหารเย็น (มื้อที่10)

ที่พัก : Orea Congress Hotel Brno หรือโรงแรมและเมืองระดับใกล้เคียงกัน
(ชื่อโรงแรมที่ท่านพัก ทางบริษัทจะทำการแจ้งพร้อมใบนัดหมาย 5-7 วันก่อนวันเดินทาง)

วันที่หก เมืองเบอร์โน – เมืองบราติสลาวา ประเทศสโลวาเกีย – ปราสาทบราติสลาวา – มหาวิหารเซนต์มาร์ติน – เมืองบูดาเปสต์ ประเทศฮังการี – จัตุรัสวีรบุรุษ – Opera House – ล่องเรือแบบ Private ชมความงามของแม่น้ำดานูบ(สะพานเซน+สะพานอลิซาเบธ+ปราสาทบูดาเปส+รัฐสภาบูดาเปส)

๑๑ อาหาร เช้า, เกียง, เย็น

เช้า ๑๑ รับประทานอาหารเช้า ณ โรงแรม (มื้อที่11)

นำทุกท่านเดินทางสู่ **เมืองบราติสลาวา (Bratislava) ประเทศสโลวาเกีย** (ระยะทาง 131 กม./ 2 ชม.) เป็นเมืองหลวงของประเทศ และมีอาณาเขตติดกับประเทศออสเตรียและประเทศฮังการี ให้ท่านชม**ปราสาทบราติสลาวา (Bratislava castle)** เป็นอาคารรูปสี่เหลี่ยมผืนผ้าขนาดใหญ่ มีความผสมผสานของสถาปัตยกรรมได้อย่างลงตัว และที่สำคัญหอคอยที่แห่งนี้ยังคงเคยเป็นที่เก็บมงกุฎและทาลสำหรับพิธีราชาภิเษกอีกด้วย **มหาวิหารเซนต์มาร์ติน (St. Martin's cathedral)** เป็นโบสถ์ในเมืองบราติสลาวาสโลวาเกียและมหาวิหารแห่งอัครสังฆมณฑลคาทอลิก แห่งบราติสลาวาตั้งอยู่ที่ชายแดนด้านตะวันตกของใจกลางเมืองประวัติศาสตร์ เป็นโบสถ์ที่ใหญ่ที่สุดและเก่าแก่ที่สุดแห่งหนึ่งในบราติสลาวา



Highlight ** ในช่วงปลายเดือนพฤศจิกายนถึงประมาณช่วงต้นเดือนมกราคม หากมีเวลาท่านสามารถอิสระเดินเที่ยวตลาดคริสต์มาสเมืองบราติสลาวา มีร้านค้าไม้เล็กๆ น่ารักที่ขายสินค้าหัตถกรรมพื้นเมือง ของขวัญ ของประดับตกแต่งคริสต์มาส เครื่องประดับ และอาหารสินค้าเกี่ยวกับคริสต์มาสอีกมากมาย 🎄🎁🧑🏻‍🎄🧡

** กรณีหากมีประกาศการเปิด-ปิด ของตลาดคริสต์มาสมีการเปลี่ยนทั้งนี้ขึ้นอยู่กับทางผู้จัดในแต่ละเมือง สภาพอากาศในแต่ละปี ทางบริษัทฯ ไม่มีส่วนเกี่ยวข้องและค่าทัวร์ไม่รวมค่าเข้าชมและกิจกรรมต่างๆ



เที่ยง ๑๑ รับประทานอาหารเที่ยง (มื้อที่12)

นำท่านเดินทางสู่ เมืองบูดาเปสต์ (Budapest) ประเทศฮังการี (ระยะทาง 200 กม. / 3 ชม.) เป็นเมืองหลวงมีชื่อเรียกเล่นๆว่า “ไข่มุกแห่งแม่น้ำดานูบ” ผ่านชม จัตุรัสวีรบุรุษ (Hero Square) อันเป็นที่ตั้งของอนุสาวรีย์ของเหล่าบรรพชนหัวหน้าเผ่าแม็กยาร์ทั้ง 7 ที่ได้รวมกับสร้างอาณาจักรฮังการี รวมไปถึงบุคคลสำคัญและกษัตริย์ในอดีตตรงกลางยังมีรูปปั้นเทพแอกเวเรียล เทพของกรีกโบราณซึ่งเชื่อกันว่าเป็นอัครทูตสวรรค์ผู้ส่งสารจากพระเจ้าซึ่งตั้งตระหง่านอยู่บนความสูงถึง 36 เมตร ผ่านชม โรงละครโอเปร่าแห่งรัฐฮังการี (Opera House) ที่นี้ถูกยกย่องว่าเป็นหนึ่งในโรงละครโอเปร่าที่สวยงามที่สุดในโลก และมีระบบอะคูสติก (การสะท้อนของเสียง) ดีเยี่ยมเป็นอันดับต้นๆ ของยุโรปเลยทีเดียว 🇵🇹



อีกหนึ่งกิจกรรมสุดโรแมนติกที่ไม่ควรพลาด ล่องเรือแบบ Private ชมความงามของแม่น้ำดานูบ (Danube River) (ค่าทัวร์รวมค่าล่องเรือ) ใช้ระยะเวลาล่องเรือประมาณ 1 ชม. ในช่วงที่เราล่องเรือ จะเห็น วิว 2 ฝั่งแม่น้ำ ที่เราจะได้สังเกตเห็น อาทิเช่น สะพานเชน, สะพานอลิซาเบธ, ปราสาทบูดาเปส, รัฐสภาบูดาเปส



Highlight! หากมีเวลาแนะนำให้ท่านอิสระเดินเที่ยวชมตลาดคริสต์มาส เมืองบูดาเปส จัดที่บริเวณ St.Stephen's Basilica โดยมีมหาวิหารเป็นฉากหลัง มีการฉายแสง 3D ที่แสดงบนด้านหน้าของมหาวิหารเซนต์สตีเฟน ภายในงานมีอาหารพื้นเมือง งานฝีมือมาจำหน่ายอีกกว่า 100 ร้านค้า 🎄🎁🎀🎅🧑🏻❄️ ** กรณีหากมีประกาศการเปิด-ปิดของตลาดคริสต์มาสมีการเปลี่ยนแปลงนี้ขึ้นอยู่กับทางผู้จัดในแต่ละเมือง สภาพอากาศในแต่ละปี ทางบริษัทฯ ไม่มีส่วนเกี่ยวข้อง



เย็น ๑๐ รับประทานอาหารเย็น (เมื่อที่13)

ที่พัก : Radisson Hotel Budapest BudaPart หรือโรงแรมและเมืองระดับใกล้เคียงกัน (ชื่อโรงแรมที่ท่านพัก ทางบริษัทจะทำการแจ้งพร้อมใบนัดหมาย 5-7 วัน ก่อนวันเดินทาง)

วันที่เจ็ด เมืองบูดาเปสต์ - เมืองพาร์นด์อर्फ ประเทศออสเตรีย - McArthurGlen Outlet - กรุงเวียนนา ประเทศออสเตรีย - พระราชวังเซินบรุนน์ - ทำอากาศยานนานาชาติเวียนนา ประเทศออสเตรีย

๑๐ อาหาร เช้า

เช้า ๑๐ รับประทานอาหารเช้า ณ โรงแรม (เมื่อที่14)

นำท่านเดินทางสู่เมืองพาร์นด์อर्फ (Parndorf) (ระยะทาง 196 กม. /3 ชม.) จากนั้นให้ท่านอิสระช้อปปิ้งที่ McArthurGlen Outlet สินค้าแบรนด์เนมมากมาย อาทิ เช่น GUCCI, BALLY, BURBERRY, CALVIN KLEIN, NIKE และ ร้านช็อกโกแลตอย่าง Lindt ร้านขนมเวเฟอร์ชื่อดังของออสเตรียยี่ห้อ Manner และอีกมากมาย ถือว่าเป็นเจ้าที่เล็กที่มีร้านหลากหลายของมีให้เลือกเยอะ





เที่ยง อิสระอาหาร เที่ยง ตามอัธยาศัย เพื่อเป็นการไม่รบกวนเวลาช้อปปิ้งของท่าน
นำท่านเดินทางสู่ กรุงเวียนนา (Vienna) ประเทศออสเตรีย (ระยะทาง 48 กม. / 45 นาที) ผ่านชมเส้นทางธรรมชาติ
ของทิวเขาสูงและพื้นที่อันเขียวชอุ่มของป่าไม้ จากนั้นนำท่านถ่ายรูปบริเวณด้านนอก พระราชวังเชินบรุนน์
(Schonbrunn Palace) ใช้พระราชวังแวร์ซายส์ในฝรั่งเศสเป็นต้นแบบ โดยรอบถูกรายล้อมด้วยสวนที่จัดตกแต่ง
ประดับ จากต้นไม้ ดอกไม้ตามฤดูกาล ภายในอุทยานเคยเป็นที่ตั้งของสวนสัตว์แห่งแรกของโลกเมื่อ พ.ศ. 2295
ปัจจุบันได้รับการประกาศให้เป็นมรดกโลก *กรณีการเปลี่ยนสีของใบไม้ และการตกของหิมะมากหรือน้อย ไวน์หรือชา
ทั้งนี้ขึ้นอยู่กับสภาพอากาศในแต่ละปี



เย็น อิสระอาหาร เย็น ตามอัธยาศัย เพื่อเป็นการไม่รบกวนเวลาของท่าน

ได้เวลาอันสมควรนำท่านเดินทางสู่ ท่าอากาศยานนานาชาติเวียนนา ประเทศออสเตรีย เพื่อเดินทางกลับสู่
กรุงเทพฯ

21.45 น. เดินทางกลับประเทศไทย โดยสายการบิน EMIRATES (EK) เที่ยวบินที่ EK126

วันที่แปด ท่าอากาศยานนานาชาติดูไบ ประเทศสหรัฐอาหรับเอมิเรต แวะพักเปลี่ยนเครื่อง – ท่าอากาศยานนานาชาติ
สุวรรณภูมิ ประเทศไทย

06.25 น. เดินทางถึง ท่าอากาศยานนานาชาติดูไบ ประเทศสหรัฐอาหรับเอมิเรต **แวะพักเปลี่ยนเครื่อง**

09.00 น. เดินทางกลับ กรุงเทพฯ โดยสายการบิน EMIRATES (EK) เที่ยวบินที่ EK370

18.05 น. เดินทางถึง ท่าอากาศยานนานาชาติสุวรรณภูมิ ประเทศไทย โดยสวัสดิภาพ

หมายเหตุ* โปรแกรมอาจมีการสลับวันหรือเปลี่ยนแปลงไปตามความเหมาะสมโดยไม่แจ้งให้ทราบล่วงหน้า
ขึ้นอยู่กับตามสถานการณ์ท้องถิ่น สถานที่ท่องเที่ยว เทศกาล หรือ สภาพอากาศท้องถิ่น ณ เวลานั้น
ทั้งนี้การเปลี่ยนทางบริษัทจะคำนึงถึงประโยชน์และความปลอดภัยของทุกท่านเป็นหลักสำคัญ



** เนื่องจากโปรแกรมทัวร์เป็นช่วงฤดูใบไม้เปลี่ยนสีและฤดูหนาว
การสัมผัสความงดงามของธรรมชาติ การร่วมโรยและการเปลี่ยนสีของใบไม้ และการตกของ
หิมะ ไวหรือซ่า ทั้งนี้ขึ้นอยู่กับสภาพอากาศในแต่ละปี

** กรณีหากมีประกาศการเปิด-ปิด ของตลาดคริสต์มาสมีการเปลี่ยนทั้งนี้ขึ้นอยู่กับทางผู้
จัดในแต่ละเมือง สภาพอากาศในแต่ละปี ทางบริษัทฯ ไม่มีส่วนเกี่ยวข้อง

กรณีลูกค้ามีเที่ยวบินในประเทศ

กรณีที่เที่ยวบินระหว่างประเทศ ของโปรแกรมการเดินทางที่ท่านเดินทางมีการยกเลิกเที่ยวบิน
หรือเปลี่ยนเวลาบิน หรือเกิดเหตุสุดวิสัยอื่นๆ ที่ไม่สามารถเดินทางตามวันและเวลาที่กำหนดเดิมได้
ตามประกาศจากสายการบินและ/หรือการท่าอากาศยาน หรือหน่วยงานที่เกี่ยวข้องทั้งหมด
บริษัทฯ และสายการบิน ขอสงวนสิทธิ์ไม่รับผิดชอบค่าใช้จ่ายที่เกิดขึ้นทุกกรณี
ต่อเที่ยวบินในประเทศ และ/หรือเที่ยวบินระหว่างประเทศที่ท่านจองเองกรณีง้อเที่ยวบินกับบริษัทฯ

เงื่อนไขการให้บริการ

- ▶ การเดินทางครั้งนี้จะต้องมีจำนวน 15 ท่านขึ้นไป กรณีไม่ถึงจำนวนดังกล่าว
 - จะส่งจอยน์ทัวร์กับบริษัทที่มีโปรแกรมใกล้เคียงกัน
 - หรือเลื่อน หรือยกเลิกการเดินทาง โดยทางบริษัทจะทำการแจ้งให้ท่านทราบล่วงหน้าก่อนการเดินทาง 15 วัน
 - หรือขอสงวนสิทธิ์ในการปรับราคาค่าบริการเพิ่ม (ในกรณีที่ผู้เดินทางไม่ถึง 15 ท่าน และท่านยังประสงค์เดินทางต่อ) โดยทางบริษัทจะทำการแจ้งให้ท่านทราบก่อนล่วงหน้า
- ▶ ในกรณีที่ลูกค้าต้องออกตัวโดยสารภายในประเทศ กรุณาติดต่อเจ้าหน้าที่ของบริษัทฯ ก่อนทุกครั้ง มิฉะนั้นทางบริษัทจะไม่รับผิดชอบใดๆ ทั้งสิ้น
- ▶ การจองทัวร์และชำระค่าบริการ
 - กรุณาชำระค่ามัดจำ **ท่านละ 35,000 บาท + ค่าบริการทำวีซ่า 6,900 บาท (41,900 บาท)**
 - กรุณาส่งสำเนาหน้าพาสปอร์ตและแบบฟอร์มกรอกข้อมูลยื่นวีซ่าพร้อมเอกสารชำระค่ามัดจำค่าทัวร์
 - ค่าทัวร์ส่วนที่เหลือชำระ 20-25 วัน ก่อนออกเดินทาง กรณีบริษัทฯ ต้องออกตัวหรือวีซ่าออกใกล้วันเดินทางท่านจำเป็นต้องชำระค่าทัวร์ส่วนที่เหลือตามที่บริษัทกำหนดแจ้งเท่านั้น

****สำคัญ**** สำเนาหน้าพาสปอร์ตผู้เดินทาง (จะต้องมีอายุเหลือมากกว่า 6 เดือน ก่อนหมดอายุนับจากวันเดินทางไป-กลับและจำนวนหน้าหนังสือเดินทางต้องเหลือว่างสำหรับติดวีซ่าไม่ต่ำกว่า 3 หน้า) ****กรุณาตรวจสอบก่อนส่งให้บริษัทมิฉะนั้นทางบริษัทจะไม่รับผิดชอบกรณีพาสปอร์ตหมดอายุ **** กรุณาส่งพร้อมพร้อมหลักฐานการโอนเงินมัดจำเงื่อนไขการยกเลิกและคืนค่าทัวร์

เงื่อนไขการยกเลิก

1. กรณีที่นักท่องเที่ยวต้องการขอยกเลิกการเดินทาง
 - ยกเลิกการเดินทาง 45 วันก่อนการเดินทางขึ้นไป **คืนเงินทั้งหมด** (ทางบริษัทฯ ขอเก็บค่าใช้จ่ายตามที่ เกิดขึ้นจริง เช่น ค่าวีซ่า ค่ามัดจำตัวเครื่องบิน ค่ามัดจำโรงแรม ค่าวีซ่า หรืออื่นๆ)
 - ยกเลิกการเดินทาง 25-45 วันก่อนการเดินทาง **คืนมัดจำ 50%** (ทางบริษัทฯ ขอเก็บค่าใช้จ่ายตามที่เกิดขึ้น จริงเช่น ค่าวีซ่า ค่ามัดจำตัวเครื่องบิน ค่ามัดจำโรงแรม หรืออื่นๆ)
 - ยกเลิกการเดินทางน้อยกว่า 25 วันก่อนการเดินทาง **เก็บค่าใช้จ่ายทั้งหมด**ตามราคาทัวร์ที่ตามระบุในโปรแกรม
2. กรณีผู้เดินทางถูกปฏิเสธการเข้า-ออกประเทศ ทางบริษัทฯ ขอสงวนสิทธิ์ในการไม่คืนเงินค่าทัวร์ทั้งหมด
3. เมื่อท่านออกเดินทางไปกับคณะแล้ว ถ้าท่านงดการใช้บริการรายการใดรายการหนึ่ง **หรือไม่เดินทาง พร้อมคณะ**ถือว่าท่านสละสิทธิ์ ไม่อาจเรียกร้องค่าบริการและเงินมัดจำคืน ไม่ว่ากรณีใดๆ ทั้งสิ้น
4. **กรณีเจ็บป่วย** จนไม่สามารถเดินทางได้จะต้องมีใบรับรองแพทย์จากโรงพยาบาลรับรอง ทางบริษัทฯ ขอสงวนสิทธิ์เรียกเก็บค่าใช้จ่ายตามที่เกิดขึ้นจริง
5. **กรณีวีซ่าถูกปฏิเสธจากสถานทูต (วีซ่าไม่ผ่าน)** ทางบริษัทฯ จะทำการเก็บค่าใช้จ่ายตามที่เกิดขึ้นจริงดังต่อไปนี้
 - **ค่าธรรมเนียมและค่าบริการยื่นวีซ่า** ทางสถานทูตจะไม่คืนค่าธรรมเนียมใดๆทั้งสิ้นแม้ว่าจะผ่านหรือไม่ผ่านพิจารณา

- ค่ามัดจำตัวเครื่องบิน หรือค่าตัวเครื่องบิน (กรณีออกตัวเครื่องบินแล้ว) ซึ่งตัวเป็นเอกสารที่สำคัญในการยื่น วีซ่า หากท่านไม่ผ่านการพิจารณา ท่านจะเสียค่าตัวตามจริง
 - ค่าห้องโรงแรมที่พัก ตามกฎท่านจะต้องโดนค่าห้องหากท่านไม่ปรากฏตัวตามวันที่เข้าพัก ทางโรงแรมจะยึดค่าห้องในทันที
 - ค่าส่วนต่างในกรณีที่กรุ๊ปออกเดินทางไม่ครบตามจำนวน
6. ตามพระราชบัญญัติธุรกิจนำเที่ยวและมีคฤศก พ.ศ. 2551 หมวด 2 ธุรกิจนำเที่ยว การยกเลิกการเดินทางของนักท่องเที่ยว ผู้ประกอบธุรกิจนำเที่ยวมีค่าใช้จ่ายที่ได้จ่ายจริงเพื่อเตรียมการจัดนำเที่ยวให้นำมาหักจากเงินค่าบริการที่ต้องจ่าย ทั้งนี้ ผู้ประกอบธุรกิจนำเที่ยวแสดงหลักฐานให้นักท่องเที่ยวทราบ เช่น ค่าวีซ่า ค่ามัดจำตัวเครื่องบิน ค่าโรงแรม หรืออื่นๆ

**กรณีจองทัวร์วันหยุดเทศกาล วันหยุดนักขัตฤกษ์ วันหยุดยาวต่อเนื่อง
หากได้มีการแจ้งยกเลิกทัวร์ ทางบริษัทฯ ขอสงวนสิทธิ์เก็บค่าทัวร์ทั้งหมด โดยไม่มีเงื่อนไขใดๆ ทั้งสิ้น**

อัตราค่าบริการนี้ รวม

(บริษัท ดำเนินการให้ กรณียกเลิกทั้งหมด หรืออย่างใดอย่างหนึ่ง ไม่สามารถฟันด์เป็นเงินหรือการบริการอื่นๆ ได้)

1. ค่าตัวโดยสารเครื่องบินไป-กลับ ชั้นประหยัดพร้อมค่าภาษีสนามบินทุกแห่งตามรายการทัวร์ข้างต้น
2. ค่าที่พักห้องละ 2-3 ท่าน ตามโรงแรมที่ระบุไว้ในรายการหรือ ระดับใกล้เคียงกัน
3. ตัวกรุ๊ปไม่สามารถ Upgrade ที่นั่งเป็น Business Class ได้ และต้องเดินทางไป-กลับพร้อมตัวกรุ๊ปเท่านั้นไม่สามารถเลื่อนวันได้ ใน กรณีที่ท่านต้องการแยกวันเดินทางกลับหรือไปก่อน โปรดติดต่อเจ้าหน้าที่เพื่อสอบถามราคาอีกครั้ง และการจัดที่นั่งของผู้เดินทาง เป็นการจัดการภายในของสายการบิน ทางบริษัทไม่สามารถเข้าไปเพื่อแทรกแซงได้
4. ค่าอาหาร ค่าเข้าชม และ ค่ายานพาหนะทุกชนิด ตามที่ระบุไว้ในรายการทัวร์ข้างต้น
5. เจ้าหน้าที่บริษัทฯ คอยอำนวยความสะดวกตลอดการเดินทาง
6. ค่าน้ำหนักกระเป๋า **สัมภาระโหลดใต้ท้องเครื่อง 30 กิโลกรัม ถือขึ้นเครื่องได้ 7 กิโลกรัม** และค่าประกันวินาศภัยเครื่องบินตามเงื่อนไขของแต่ละสายการบินที่มีการเรียกเก็บ และกรณีน้ำหนักสัมภาระเกินท่านต้องเสียค่าปรับตามที่สายการบินเรียกเก็บ
7. การประกันการเดินทาง บริษัทฯ ได้จัดทำแผนประกันภัยการเดินทางสำหรับผู้เดินทางไปต่างประเทศ โดยแผนประกันจะครอบคลุมอุบัติเหตุต่างๆ และ เจ็บป่วย ซึ่งเกิดขึ้นภายในวันเดินทาง วงเงินคุ้มครองสูงสุด (ล้านบาท) และลูกค้าต้องทำการรักษาในโรงพยาบาลที่ประกันครอบคลุมการรักษาเท่านั้น (เข้ารับรักษาในรูปแบบอื่นๆ ประกันจะไม่ครอบคลุม) ซึ่งสามารถศึกษาข้อมูลเพิ่มเติมจากเจ้าหน้าที่ได้ กรณีลูกค้าต้องการซื้อประกันเพิ่มวงเงินคุ้มครอง เพิ่มความคุ้มครอง สามารถแจ้งบริษัทฯซึ่งความคุ้มครองและข้อยกเว้นเป็นไปตามเงื่อนไขกรมธรรม์ประกันภัย ****กรณีท่านต้องการซื้อความคุ้มครองเพิ่มเติมสามารถแจ้งความประสงค์มาที่บริษัทฯ****
8. ค่ารถปรับอากาศนำเที่ยวตามระบุไว้ในรายการ พร้อมคนขับรถ (กฎหมายไม่อนุญาตให้คนขับรถเกิน 12 ชม./วัน)
9. รวมภาษีมูลค่าเพิ่ม 7% และภาษีหัก ณ ที่จ่าย 3% (ค่าบริการเท่านั้น)

อัตราค่าบริการนี้ ไม่รวม

1. ค่าทำหนังสือเดินทางไทย และเอกสารต่างด้าวต่างๆ จากท่าน
 2. ค่าบริการและยื่นวีซ่าเชงเก้น **6,900 บาท**
 3. ค่าใช้จ่ายอื่นๆ ที่นอกเหนือจากรายการระบุ อาทิเช่น ค่าอาหาร เครื่องดื่ม ค่าชกิร์ต ค่าโทรศัพท์ เป็นต้น
 4. ค่าภาษีทุกรายการคิดจากยอดบริการ, ค่าภาษีเดินทาง (ถ้ามีการเรียกเก็บ)
 5. ค่าภาษีน้ำมันที่สายการบินเรียกเก็บเพิ่มภายหลังจากทางบริษัทฯ ได้ออกตั๋วเครื่องบิน และได้ทำการขายโปรแกรมไปแล้ว ***บริษัทฯ ขอสงวนสิทธิ์ในการปรับอัตราค่าบริการขึ้น** เนื่องจากมีการปรับ ภาษีสนามบินขึ้นและ/หรือการ **ปรับเปลี่ยนค่าเชอร์ชาร์จ์น้ำมัน จากสายการบิน โดยมีต้องแจ้งให้ทราบล่วงหน้า**
 6. ค่าพนักงานยกกระเป๋าที่โรงแรม
 7. ค่าทิปไกด์ คนขับรถ ท่านละ **70 EUR /ท่าน** สำหรับหัวหน้าทัวร์แล้วแต่ความประทับใจ
- กรณีวีซ่าไม่ได้รับการอนุมัติจากสถานทูต (วีซ่าไม่ผ่าน) และท่านได้ชำระค่าทัวร์มาแล้ว ทางบริษัทขอเก็บเฉพาะค่าใช้จ่ายที่เกิดขึ้นจริง เช่นค่าวีซ่าและค่าบริการยื่นวีซ่า/ค่ามัดจำตัวเครื่องบิน

เงื่อนไขโรงแรมที่พัก

1. เนื่องจากการวางแผนผังห้องพักของแต่ละโรงแรมแตกต่างกัน จึงอาจทำให้ห้องพักแบบห้องเดี่ยว (Single), ห้องคู่ (Twin/Double) และห้องพักแบบ 3 ท่าน (Triple Room) ห้องพักต่างประเภทอาจจะไม่ติดกันและบางโรงแรม อาจจะไม่มียอดห้องพักแบบ 3 ท่าน แต่อาจจะได้เป็น 1 เตียงใหญ่กับ 1 เตียงพับเสริม
2. **กรณีพัก 3 ท่าน หากวันที่เข้าพักโรงแรมไม่มีห้อง Triple room (ห้องพัก 3ท่าน) หรือ เตียงเสริม หรือ SOFA BED จำเป็นต้องแยกพัก 2 ห้อง เป็น 1 Twin room (ห้องพัก 2 ท่าน) + 1 Single room (ห้องพักเดี่ยว) ซึ่งท่านจะต้องชำระค่าพักเดี่ยวเพิ่ม** เนื่องจากบางโรงแรมอาจจะไม่มี 1 เตียงใหญ่ และไม่สามารถเสริมเตียงได้
3. โรงแรมในยุโรปที่มีลักษณะเป็น Traditional Building ห้องที่เป็นห้องเดี่ยวอาจเป็นห้องที่มีขนาดกะทัดรัด ไม่มีอ่างอาบน้ำ ขึ้นอยู่กับการออกแบบของแต่ละโรงแรมนั้นๆ และห้องแต่ละห้องอาจมีลักษณะแตกต่างกัน ห้องพักต่างประเภทอาจจะไม่ติดกันหรืออยู่คนละชั้น
4. **กรณีห้องพักในเมืองที่ระบุไว้ในโปรแกรมมีเทศกาลวันหยุด มีงานแฟร์ต่างๆ** บริษัทขอจัดที่พักในเมืองใกล้เคียงแทน
5. โรงแรมที่พักส่วนใหญ่ในยุโรปไม่มีเครื่องปรับอากาศที่สามารถปรับควบคุมความเย็นได้ภายในห้องพัก เนื่องจากสภาพภูมิอากาศหนาวเย็นเกือบทั้งปี

หมายเหตุ

หมายเหตุ : กรุณาอ่านศึกษารายละเอียดทั้งหมดก่อนทำการจอง เพื่อความถูกต้องและความเข้าใจตรงกันระหว่างท่าน ลูกค้าและบริษัทฯ และเมื่อท่านตกลงชำระเงินมัดจำหรือค่าตัวรั้งทั้งหมดกับทางบริษัทฯ แล้ว ทางบริษัทฯ จะถือว่าท่านได้ ยอมรับเงื่อนไขข้อตกลงต่างๆ ทั้งหมด

1. บริษัทฯ ขอสงวนสิทธิ์ที่จะเลื่อนการเดินทางหรือปรับราคาค่าบริการขึ้นในกรณีที่ผู้ร่วมคณะไม่ถึง 15 ท่าน
2. ขอสงวนสิทธิ์การเก็บค่าน้ำมันและภาษีสนามบินทุกแห่งเพิ่ม หากสายการบินมีการปรับขึ้นก่อนวันเดินทาง *บริษัทฯ ขอสงวนสิทธิ์ในการปรับอัตราค่าบริการขึ้น เนื่องจากการปรับ ภาษีสนามบินขึ้นและ/หรือการปรับเปลี่ยนค่าเชอร์ชาร์จ น้ำมัน จากสายการบิน โดยมีต้องแจ้งให้ทราบล่วงหน้า
3. บริษัทฯ ขอสงวนสิทธิ์ในการเปลี่ยนเที่ยวบิน โดยมีต้องแจ้งให้ทราบล่วงหน้าเนื่องจากสาเหตุต่างๆ
4. บริษัทฯ จะไม่รับผิดชอบใดๆ ทั้งสิ้น หากเกิดกรณีความล่าช้าจากสายการบิน, การยกเลิกบิน, การประท้วง, การนัดหยุดงาน, การก่อการจลาจล, ภัยธรรมชาติ, การนำสิ่งของผิดกฎหมาย ซึ่งอยู่นอกเหนือความรับผิดชอบของบริษัทฯ
5. บริษัทฯ จะไม่รับผิดชอบใดๆ ทั้งสิ้น หากเกิดสิ่งของสูญหาย อันเนื่องเกิดจากความประมาทของท่าน, เกิดจากการโจรกรรม และ อุบัติเหตุจากความประมาทของนักท่องเที่ยวเอง
6. เมื่อท่านตกลงชำระเงินมัดจำหรือค่าตัวรั้งทั้งหมดกับทางบริษัทฯ แล้ว ทางบริษัทฯ จะถือว่าท่านได้ยอมรับเงื่อนไขข้อตกลงต่างๆ ทั้งหมด
7. รายการนี้เป็นเพียงข้อเสนอที่ต้องได้รับการยืนยันจากบริษัทฯ อีกครั้งหนึ่ง หลังจากได้สำรองโรงแรมที่พักในต่างประเทศเรียบร้อยแล้ว โดยโรงแรมจัดในระดับใกล้เคียงกัน ซึ่งอาจจะปรับเปลี่ยนตามที่ระบุในโปรแกรม
8. การจัดการเรื่องห้องพัก เป็นสิทธิ์ของโรงแรมในการจัดห้องให้กับกรุ๊ปที่เข้าพัก โดยมีห้องพักรักษาสำหรับผู้สูบบุหรี่/ปลอดบุหรี่ได้ โดยอาจจะขอเปลี่ยนห้องได้ตามความประสงค์ของผู้ที่พัก ทั้งนี้ขึ้นอยู่กับความพร้อมให้บริการของโรงแรม และไม่สามารถรับประกันได้
9. กรณีผู้เดินทางต้องการความช่วยเหลือเป็นพิเศษ อาทิเช่น **ใช้วีซ่าเชอร์ กรุณาแจ้งบริษัทฯ อย่างน้อย 14 วัน ก่อนการเดินทาง** มิฉะนั้น บริษัทฯ ไม่สามารถจัดการได้ล่วงหน้าได้
10. มีคฤหาสน์ พนักงานและตัวแทนของผู้จัด ไม่มีสิทธิ์ในการให้คำสัญญาใดๆ ทั้งสิ้นแทนผู้จัด นอกจากมีเอกสารลงนามโดยผู้มีอำนาจของผู้จัดกำกับเท่านั้น
11. ผู้จัดจะไม่รับผิดชอบและไม่สามารถคืนค่าใช้จ่ายต่างๆ ได้เนื่องจากการเป็นเหตุมาจกตัวแทนต่างๆ ในกรณีที่ผู้เดินทางไม่ผ่านการพิจารณาในการตรวจคนเข้าเมือง-ออกเมือง ไม่ว่าจะเป็นกองตรวจคนเข้าเมืองหรือกรมแรงงานของทุกประเทศในรายการท่องเที่ยว อันเนื่องมาจากการกระทำที่ส่อไปในทางผิดกฎหมาย การหลบหนี เข้าออกเมือง เอกสารเดินทางไม่ถูกต้อง หรือ การถูกปฏิเสธในกรณีอื่นๆ
12. การประกันการเดินทาง บริษัทฯ ได้จัดทำแผนประกันภัยการเดินทางสำหรับผู้เดินทางไปต่างประเทศ โดยแผนประกันจะครอบคลุมอุบัติเหตุต่างๆ และ เจ็บป่วย ซึ่งเกิดขึ้นภายในวันเดินทาง วงเงินคุ้มครองสูงสุด (ล้านบาท) และ ลูกค้าต้องทำการรักษาในโรงพยาบาลที่ประกันครอบคลุมการรักษาเท่านั้น (เข้ารับรักษาในรูปแบบอื่นๆ ประกันจะไม่ครอบคลุม) ซึ่งสามารถศึกษาข้อมูลเพิ่มเติมจากเจ้าหน้าที่ได้ กรณีลูกค้าต้องการซื้อประกันเพิ่มวงเงินคุ้มครอง เพิ่มความคุ้มครอง สามารถแจ้งบริษัทฯ ซึ่งความคุ้มครองและข้อยกเว้นเป็นไปตามเงื่อนไขกรมธรรม์ประกันภัย **กรณีท่านต้องการซื้อความคุ้มครองเพิ่มเติมสามารถแจ้งความประสงค์มาที่บริษัทฯ**
13. มีคฤหาสน์ พนักงานและตัวแทนของผู้จัด ไม่มีสิทธิ์ในการให้คำสัญญาใดๆ ทั้งสิ้นแทนผู้จัด นอกจากมีเอกสารลงนามโดยผู้มีอำนาจของผู้จัดกำกับเท่านั้น

14. ผู้จัดจะไม่รับผิดชอบและไม่สามารถคืนค่าใช้จ่ายต่างๆ ได้เนื่องจากการเป็นการเหมาจ่ายกับตัวแทนต่างๆ ในกรณีที่ผู้เดินทางไม่ผ่านการพิจารณาในการตรวจคนเข้าเมือง-ออกเมืองไม่ว่าจะเป็นกองตรวจคนเข้าเมืองหรือกรมแรงงานของทุกประเทศในรายการท่องเที่ยว อันเนื่องมาจากการกระทำที่ส่อไปในทางผิดกฎหมาย การหลบหนี เข้าออกเมือง เอกสารเดินทางไม่ถูกต้อง หรือ การถูกปฏิเสธในกรณีอื่นๆ

เอกสารประกอบการยื่นคำร้องขอวีซ่าเชงเก้น

ระยะเวลาดำเนินการพิจารณาวีซ่า 15 – 30 วันทำการ

ผู้สมัครต้องเดินทางมาแสดงตัว และสแกนลายนิ้วมือ ตามวันเวลาดัดหมายยื่นวีซ่า
โปรดดำเนินการตามคำแนะนำของเจ้าหน้าที่ เนื่องจากสถานทูตมีการเปลี่ยนแปลงข้อกำหนดเงื่อนไข
รวมถึงเอกสารที่ใช้สำหรับยื่นคำร้องขอวีซ่าอยู่เป็นประจำ

1. หนังสือเดินทางเล่มปัจจุบัน (Passport) **เล่มจริง** และสำเนา 2 ชุด

- มีอายุไม่น้อยกว่า 6 เดือน ก่อนวันหมดอายุ โดยนับจากวันที่เดินทางกลับมาถึงประเทศไทย
- มีจำนวนหน้าคองเหลือ ไม่น้อยกว่า 3 หน้า เพื่อให้ทางสถานทูตประทับหน้าวีซ่า

หมายเหตุ: หากหนังสือเดินทางเล่มเก่าของท่าน เคยได้รับวีซ่าเชงเก้น, สหราชอาณาจักร, อเมริกา และแคนาดา กรุณาถ่ายสำเนาหน้าพาสปอร์ตหนังสือเดินทางเล่มเก่า และสำเนาหน้าวีซ่าที่เคยได้รับ จัดส่งให้กับทางบริษัทฯ



2. รูปถ่าย จำนวน 2 ใบ (Photo)

ถ่ายภาพสี ใบหน้ามองตรง จากหลังสีขาว (ขนาด 1.5 x 2 นิ้ว หรือ 3.5 x 4.5 เซนติเมตร)

รูปถ่ายมีอายุไม่เกิน 6 เดือน ห้ามตกแต่งรูป, ห้ามสวมแว่นตา, ห้ามใส่เครื่องประดับ, ห้ามใส่คอนแทคเลนส์, ห้ามเห็นฟันโดยเด็ดขาด รูปถ่ายต้องเปิดให้เห็นหน้าผาก และเห็นใบหูชัดเจน โดยต้องเป็นรูปที่ถ่ายจากร้านถ่ายรูปเท่านั้น (ใบหน้าใหญ่ ชัดเจน 70-80 % ของขนาดภาพ)



ห้ามขีดเขียน แม็ก หรือใช้คลิปบอร์ดหนีบกระดาษ โดยเด็ดขาด
ซึ่งอาจส่งผลให้รูปถ่ายชำรุด และไม่สามารถใช้งานได้

3. เอกสารส่วนตัว (Personal evidence) ถ่ายสำเนาอย่างละ 1 ชุด พร้อมแปลเป็นภาษาอังกฤษ

- สำเนาทะเบียนบ้าน
- สำเนาบัตรประจำตัวประชาชน
- สำเนาบัตรข้าราชการ
- สำเนาสูติบัตร (กรณีอายุต่ำกว่า 18 ปี)
- สำเนาทะเบียนสมรส / สำเนาทะเบียนหย่า / สำเนาใบมรณบัตร (กรณีคู่สมรสเสียชีวิต)
- สำเนาใบเปลี่ยนชื่อ - นามสกุล (จำเป็น หากเคยมีการเปลี่ยนแปลง)

✚ **กรณีผู้เดินทางอายุต่ำกว่า 18 ปี (บิดาและมารดา เดินทางไปด้วย)** จำเป็นต้องยื่นเอกสารเพิ่ม พร้อมแปลเป็นภาษาอังกฤษ ดังนี้

- สำเนาทะเบียนบ้าน (ของบิดาและมารดา ที่มีอำนาจปกครองบุตร ตามกฎหมาย)
- สำเนาทะเบียนสมรส/สำเนาทะเบียนหย่า/สำเนาใบมรณบัตร (ของบิดาและมารดา ที่มีอำนาจปกครองบุตร ตามกฎหมาย)

✚ **กรณีผู้เดินทางอายุต่ำกว่า 18 ปี (บิดา/มารดา ไม่ได้เดินทางด้วย)** จำเป็นต้องยื่นเอกสารเพิ่ม พร้อมแปลเป็นภาษาอังกฤษ ดังนี้

- สำเนาทะเบียนบ้าน (ของบิดาและมารดา ที่มีอำนาจปกครองบุตร ตามกฎหมาย)
- สำเนาหนังสือเดินทางของบิดาและมารดา
- สำเนาทะเบียนสมรส/สำเนาทะเบียนหย่า/สำเนาใบมรณบัตร (ของบิดาและมารดา ที่มีอำนาจปกครองบุตร ตามกฎหมาย)
- **หนังสือให้ความยินยอม / ยินยอมให้บุตรเดินทาง (Letter of Consent)**

จากบิดาและมารดา ผู้มีอำนาจปกครองบุตรตามกฎหมาย (ฉบับภาษาไทย และฉบับภาษาอังกฤษ)

- กรณีที่เดินทางไปกับบิดาเพียงผู้เดียว จะต้องมหนังสือรับรองยินยอมให้บุตรเดินทางจากมารดา
- กรณีที่เดินทางกับมารดาเพียงผู้เดียว จะต้องมหนังสือรับรองยินยอมให้บุตรเดินทางจากบิดา
- กรณีที่เดินทางกับบุคคลอื่นที่ไม่ใช่บิดา - มารดา จะต้องมหนังสือรับรองยินยอมให้บุตรเดินทางกับบุคคลที่สาม พร้อมกับยินยอมสนับสนุนค่าใช้จ่ายการเดินทางให้กับบุตรที่เดินทาง
- **หนังสือยินยอมให้บุตรเดินทางสามารถขอได้ที่สำนักงานเขต/อำเภอ ที่ท่านอาศัยอยู่** โดยมีนายอำเภอหรือผู้อำนวยการเขต ลงนามและประทับตรารับรองอย่างถูกต้องตามกฎหมาย จากนั้นนำส่งให้กรมการกงสุล กระทรวงการต่างประเทศ รับรองนิติกรณ์ให้เรียบร้อย ก่อนนำส่งบริษัททัวร์
- *กรณีบิดา-มารดาหย่าร้างกัน จะต้องแนบสำเนาทะเบียนหย่า ที่มีการระบุชื่อผู้มีอำนาจปกครองบุตรอย่างชัดเจน*

ในวันนัดหมายแสดงตัวยื่นคำร้องขอวีซ่า บิดาและมารดา ผู้มีอำนาจปกครองบุตรตามกฎหมาย จำเป็นต้องไปแสดงตัว พร้อมกับบุตร / ธิดา (ผู้เดินทาง) และเซ็นเอกสารต่อหน้าเจ้าหน้าที่

4. หลักฐานการทำงาน / หนังสือรับรองการทำงาน (Proof of Work)

4.1 **กรณีเป็นพนักงานทั่วไป ทั้งภาครัฐและเอกชน** ใช้หนังสือรับรองการทำงาน **ฉบับจริง** จากหน่วยงานที่ทำงาน ปัจจุบัน ระบุตำแหน่งงาน, เงินเดือนที่ได้รับ, วัน เดือน ปี ที่เริ่มทำงาน, และช่วงเวลาที่ลางานไปเที่ยว (ควรครอบคลุมตามโปรแกรมการเดินทาง) *โดยไม่ต้องระบุชื่อประเทศ ให้ใช้เป็น Travel, Vacation, Europe*

พร้อมประทับตราบริษัท และลงนามผู้มีอำนาจอย่างชัดเจน

(เอกสารมีอายุไม่เกิน 30 วัน ก่อนวันยื่นคำร้องขอวีซ่า และจำเป็นต้องเป็นภาษาอังกฤษ สะกดชื่อ-สกุล ตรงตามหนังสือเดินทาง เท่านั้น)

4.2 กรณีที่เป็นเจ้าของกิจการ

ใช้สำเนาใบทะเบียนการค้า (พค.0403) หรือสำเนาหนังสือรับรองการจดทะเบียนบริษัท (DBD) ที่ระบุชื่อผู้เดินทางอยู่ด้วย (คัดสำเนาเอกสารไม่เกิน 90 วัน ก่อนวันยื่นคำร้องขอวีซ่า พร้อมแปลเป็นภาษาอังกฤษ)

4.3 กรณีที่เป็นนักเรียน/นักศึกษา

ใช้หนังสือรับรองการศึกษา **ฉบับจริง** จากสถานศึกษาเท่านั้น

สถานทูตไม่รับพิจารณาบัตรนักเรียน, ใบประกาศนียบัตร และใบรับรองผลการเรียน

(เอกสารมีอายุไม่เกิน 30 วัน ก่อนวันยื่นคำร้องขอวีซ่า และจำเป็นต้องเป็นภาษาอังกฤษ สะกดชื่อ-สกุล ตรงตามหนังสือเดินทาง เท่านั้น)

4.4 กรณีที่เป็นแม่บ้าน

ใช้สำเนาทะเบียนสมรส/สำเนาใบมรณบัตร (กรณีคู่สมรสเสียชีวิต), หลักฐานการเงินของตนเองหรือสามี ในกรณีที่ไม่ได้เดินทางร่วมกันกับสามี จำเป็นต้องมีจดหมายรับรองค่าใช้จ่ายจากสามี (Sponsor Letter) ระบุชื่อ-สกุล ของสามีและบุตร ที่มีความสัมพันธ์ร่วมกัน (ผู้สมัคร จำเป็นต้องเขียนจดหมายชี้แจง BSS ยายเป็นภาษาอังกฤษเท่านั้น)

4.5 กรณีกิจการที่ไม่ได้จดทะเบียน อาทิเช่น อาชีพอิสระ (Freelance), ธุรกิจขายสินค้าออนไลน์ ฯลฯ

จำเป็นต้องเขียนจดหมายแนะนำตนเองเป็นภาษาอังกฤษ ชี้แจงรายละเอียดการทำงาน แหล่งที่มาของรายได้ พร้อมแนบหลักฐานหรือเอกสารประกอบการพิจารณา เช่น รูปถ่าย, สัญญาเช่า, สัญญาซื้อขาย, ใบเสร็จรับเงิน, โฉนดที่ดิน, หลักฐานอ้างอิงอื่น ๆ (หลักฐานที่แบบประกอบการพิจารณาทั้งหมด จำเป็นต้องแปลเป็นภาษาอังกฤษ)

5. หลักฐานการเงิน (Financial evidence)

Bank Certificate & Bank Statement บัญชีออมทรัพย์ / สะสมทรัพย์ (Saving Account)

จำเป็นต้องขอเอกสารจากธนาคาร สะกด ชื่อ-นามสกุล เป็นภาษาอังกฤษ ตรงกับหนังสือเดินทางเล่มปัจจุบันที่ใช้ยื่นวีซ่า และลงนามเจ้าหน้าที่ธนาคาร พร้อมประทับตราสำคัญ จากธนาคาร เท่านั้น !!!!
ควรแสดงบัญชีที่ท่านได้รับเงินเดือน และหรือ บัญชีที่มีการเคลื่อนไหวสม่ำเสมอ (สถานเอกอัครราชทูต ไม่รับพิจารณาบัญชีที่กดยอดใหญ่ และบัญชีที่ไม่ค่อยมีการเคลื่อนไหว)

5.1 กรณีออกค่าใช้จ่ายเอง จำเป็นต้องใช้เอกสาร ดังต่อไปนี้

5.1.1 **Bank Certificate** หนังสือรับรองฐานะการเงินจากธนาคาร ระบุสกุลเงิน EUR

5.1.2 **Bank Statement** รายการเดินบัญชีย้อนหลัง 3-6 เดือน จากธนาคาร (1 ชุด / ผู้สมัคร 1 ท่าน)

กรุณาเลือกบัญชีที่มีประวัติการเดินบัญชีที่สมบูรณ์ มียอดเงิน เข้า-ออก สม่าเสมอ และมียอดเงินคงเหลืออยู่ในบัญชีไม่ต่ำกว่า 6 หลัก เพื่อแสดงให้เห็นว่ามีฐานะทางการเงินเพียงพอ ครอบคลุมกับค่าใช้จ่ายได้อย่างไม่เดือดร้อนเมื่อท่านเดินทางกลับสู่ภูมิลำเนา

5.2 กรณีผู้เดินทางไม่ได้ออกค่าใช้จ่ายเอง มีผู้สนับสนุนค่าใช้จ่าย

****สำหรับผู้ที่อายุ 18 ปีขึ้นไป จำเป็นต้องแสดงเอกสารทางการเงินของตนเองด้วย ถึงแม้จะมีผู้สนับสนุนค่าใช้จ่ายให้ก็ตาม****

- 5.2.1 **Bank Guarantee** หนังสือรับรองฐานะทางการเงินจากธนาคาร เพื่อสนับสนุนค่าใช้จ่ายให้กับบุคคลอื่น (ระบุชื่อเจ้าของบัญชีผู้ให้การสนับสนุนและผู้สมัคร เป็นภาษาอังกฤษ ตรงกับหนังสือเดินทางเล่มปัจจุบันที่ใช้เดินทาง)
- 5.2.2 **Bank Statement** รายการเดินบัญชีย้อนหลัง 3-6 เดือน ของผู้ให้การสนับสนุน (1 ชุด / ผู้สมัคร 1 ท่าน) กรุณาเลือกบัญชีที่มีประวัติการเดินบัญชีที่สมบูรณ์ มียอดเงิน เข้า-ออก สม่าเสมอ และมียอดเงินคงเหลืออยู่ในบัญชีไม่ต่ำกว่า 6 หลัก เพื่อแสดงให้เห็นว่ามีฐานะทางการเงินเพียงพอ ครอบคลุมกับค่าใช้จ่ายได้อย่างไม่เดือดร้อนเมื่อท่านเดินทางกลับสู่ภูมิลำเนา
- 5.2.3 **Sponsor Letter** ผู้ให้การสนับสนุน จำเป็นต้องเขียนจดหมายชี้แจงความสัมพันธ์ระหว่างกันเป็นภาษาอังกฤษ พร้อมระบุวัตถุประสงค์ในการสนับสนุน และวันเดินทางที่ไปท่องเที่ยวตามโปรแกรมทัวร์ (โปรดติดต่อบริษัท เพื่อขอตัวอย่าง)

หมายเหตุ: สำหรับบางประเทศ อาทิเช่น อิตาลี สาธารณรัฐเช็ก ฯลฯ

ผู้ที่สนับสนุนค่าใช้จ่ายให้ผู้เดินทางได้ จะต้องเป็น บิดา, มารดา, พี่-น้อง ที่มีสายเลือดเดียวกัน หรือสามีภรรยา (จดทะเบียนสมรส) เท่านั้น !!

กรุณาระบุ ชื่อ-สกุล ลงในจดหมายชี้แจงเป็นภาษาอังกฤษ และสะกดชื่อ - นามสกุล ให้ตรงกับหนังสือเดินทางที่ใช้เดินทาง

ขอความร่วมมือผู้สมัคร ห้ามดำเนินการ จัดเตรียมหรือขอเอกสาร

จากธนาคาร และหน่วยงานที่ทำงาน จนกว่าจะทราบกำหนดการนัดหมายยื่นวีซ่า จากบริษัทฯ เนื่องจากเอกสารบางอย่างมีอายุเพียง 7 - 15 วันทำการ (นับย้อนจากวันที่ท่านแสดงตัวยื่นวีซ่า)

อาจส่งผลให้เอกสารที่ท่านจัดเตรียมไว้นั้น ไม่สามารถใช้อื่นคำร้องขอวีซ่าได้

6. ใบตรวจเอกสาร และ แบบฟอร์มกรอกข้อมูลส่วนตัว สำหรับยื่นคำร้องขอวีซ่าเชงเก้น

เพื่อประโยชน์ในการยื่นวีซ่า กรุณากรอกแบบฟอร์มสำหรับยื่นวีซ่าให้ตรงกับข้อมูลความเป็นจริง เนื่องจากบริษัทฯ ต้องนำส่งข้อมูลให้กับทางสถานทูตพิจารณา เพื่อยืนยันคำร้องขอวีซ่า และทางบริษัทฯ ไม่สามารถกรอกประวัติ/ข้อมูลส่วนตัวแทนผู้สมัครได้ หากสถานทูตตรวจพบว่าข้อมูลของท่านเป็นเท็จ/ข้อมูลไม่ถูกต้องกับความเป็นจริง ท่านอาจถูกปฏิเสธวีซ่า หรืออาจส่งผลให้ระยะเวลาดำเนินการพิจารณาเอกสารล่าช้ามากยิ่งขึ้น

เมื่อท่านชำระเงินมัดจำค่าทัวร์เรียบร้อยแล้ว กรุณากรอกข้อมูลในแบบฟอร์มให้เรียบร้อย และจัดส่งให้กับบริษัททันที หากดำเนินการล่าช้า อาจส่งผลต่อกระบวนการพิจารณาวีซ่า และบริษัทขอสงวนสิทธิ์ไม่รับผิดชอบทุกกรณี

การบิดเบือนข้อเท็จจริงประการใดก็ตาม อาจจะถูกระงับมิให้เดินทางเข้าประเทศในกลุ่มเชงเก้นเป็นการถาวร และถึงแม้ว่าท่านจะถูกปฏิเสธวีซ่า **สถานทูตไม่คืนค่าธรรมเนียมที่ท่านได้ชำระไปแล้วทุกกรณี**

หากถูกปฏิเสธวีซ่า และมีความประสงค์ที่จะยื่นคำร้องขอวีซ่าใหม่ ผู้สมัครต้องชำระค่าธรรมเนียมใหม่ทุกครั้ง

บางกรณี **สถานทูตอาจมีการโทรหาหรือสุมเรียกสัมภาษณ์ผู้สมัครบางท่าน** ทางบริษัทฯขอความร่วมมือในการเชิญท่านไปสัมภาษณ์ตามที่สถานทูตนัดหมาย (โปรดแต่งกายสุภาพ) ทั้งนี้บริษัทจะส่งเจ้าหน้าที่เพื่อไปอำนวยความสะดวกแก่ท่าน ตลอดทั้งช่วยประสานงานกับทางสถานทูต และหากสถานทูตมีความประสงค์ขอเอกสารเพิ่มเติมจากทางบริษัทฯ ขอความร่วมมือให้ท่านจัดส่งเอกสารดังกล่าวให้กับทางบริษัท เพื่อนำส่งสถานทูตเช่นกัน

บางกรณี **ในช่วงเวลาการพิจารณาคำร้องขอวีซ่า 15 วันทำการ** สถานกงสุล/สถานทูต จะโทรศัพท์สอบถามข้อมูลหรือขอเอกสารเพิ่มเติมจากผู้สมัครวีซ่าโดยตรง **กรุณารับเบอร์โทรศัพท์ที่ท่านอาจจะไม่รู้จัก เพราะหากขาดการติดต่อ อาจส่งผลให้สถานทูตเพิกถอนการพิจารณาวีซ่าของท่าน และอาจถูกปฏิเสธคำร้องขอวีซ่า**

ในช่วง **หลังจากที่ท่านยื่นคำร้องขอวีซ่าแล้วนั้น** ทางบริษัทฯขอความร่วมมือในการเชิญท่านไปสัมภาษณ์ตามที่สถานทูตนัดหมาย (โปรดแต่งกายสุภาพ) ทั้งนี้บริษัทจะส่งเจ้าหน้าที่เพื่อไปอำนวยความสะดวกแก่ท่าน ตลอดทั้งช่วย

ประสานงานกับทางการสถานทูต และหากสถานทูตมีความประสงค์ขอเอกสารเพิ่มเติมจากทางบริษัท ขอความร่วมมือให้ท่านจัดส่งเอกสารดังกล่าวให้กับทางบริษัท เพื่อนำส่งสถานทูตเช่นกัน

กรณียกเลิกการเดินทาง ภายหลังจากได้รับวีซ่าแล้ว ทางบริษัทฯ ขอสงวนสิทธิ์นำเรียนสถานทูตเพื่อพิจารณาต่อวีซ่าของท่าน เนื่องจากการขอวีซ่าในแต่ละประเทศจะถูกบันทึกไว้เป็นสถิติในนามของบริษัทฯ

เอกสารทุกฉบับที่ใช้ประกอบการยื่นคำร้องขอวีซ่า ต้องแปลเป็นภาษาอังกฤษเท่านั้น !!
พร้อมแนบคู่กับสำเนาฉบับภาษาไทย (โดยไม่จำเป็นต้องเซ็นรับรองสำเนาถูกต้อง)
เพื่อความสะดวกในการยื่นวีซ่า กรุณาจัดเตรียมเอกสารให้สมบูรณ์

Checklist for Visa Application

(เช็คลิสต์สำหรับตรวจเอกสาร)

กรุณาระบุ ชื่อ รหัส รายการทัวร์ และวันที่เดินทาง
 พร้อมกรอกข้อมูล ก่อนนำเอกสารส่งบริษัทฯ

โปรแกรมทัวร์ : วันที่เดินทาง :

ชื่อ-สกุล ผู้สมัครวีซ่า (ENG) : บริษัทที่จองทัวร์ :

เอกสารประกอบการขอสมัครวีซ่า สำหรับนำส่งบริษัททัวร์	ฉบับจริง (ชุด)	สำเนา (ชุด)	หมายเหตุ อื่นๆ
Passport (หนังสือเดินทาง เล่มปัจจุบัน)			
Passport (หนังสือเดินทาง เล่มเก่า) ถ้ามี โปรดระบุจำนวน เล่ม			
Photo (รูปถ่าย)			
Certificate of Employment (หนังสือรับรองสถานะการทำงาน)			
Certificate of Study (หนังสือรับรองสถานะการศึกษา)			
Bank Certificate (หนังสือรับรองฐานะทางการเงิน จากธนาคาร)			
Bank Statement (รายการเดินบัญชีย้อนหลัง 6 เดือน จากธนาคาร)			
Visa Application (ใบสมัครวีซ่า เซ็นชื่อเหมือนหนังสือเดินทาง)			
เอกสารส่วนตัว - สำเนา ใบสูติบัตร (กรณีเด็กอายุต่ำกว่า 18 ปี) - สำเนา ทะเบียนบ้าน - สำเนา ทะเบียนสมรส - สำเนา ทะเบียนหย่า - สำเนา ใบเปลี่ยนชื่อตัว - สำเนา ใบเปลี่ยนนามสกุล - สำเนา บัตรประจำตัวประชาชน - สำเนา บัตรข้าราชการ			

Date วัน/เดือน/ปี ที่จัดส่ง: Application's Signature **เซ็นชื่อเหมือนหนังสือเดินทาง:**

หมายเหตุ: โปรดตรวจสอบความถูกต้อง ก่อนลงนาม และนำเอกสารส่งให้กับบริษัททัวร์ ตามลำดับ

ทั้งนี้ บริษัทขอสงวนสิทธิ์ในการตรวจรับเอกสาร โดยอ้างอิงจากใบ Checklist ที่ผู้สมัครจัดส่งมาเท่านั้น

แบบฟอร์มกรอกข้อมูลส่วนตัว ยื่นคำร้องขอสมัครวีซ่าเชงเก้น

โปรดกรอกรายละเอียดให้ครบถ้วน เพื่อประโยชน์ในการยื่นวีซ่าของท่าน (กรอกข้อมูลเป็นภาษาอังกฤษ)

ชื่อ/รหัส รายการทัวร์ และวันที่เดินทางท่องเที่ยว โปรดระบุ

1. ชื่อ - นามสกุล ปัจจุบัน ตรงกับหนังสือเดินทาง (ภาษาอังกฤษ)

2. ชื่อ - สกุลเดิม ตอนเกิด (ภาษาอังกฤษ)

3. เพศ ชาย หญิง

4. ที่อยู่ตามสำเนาทะเบียนบ้าน (ภาษาอังกฤษ)

.....

..... รหัสไปรษณีย์ อีเมล

5. ที่อยู่ปัจจุบัน กรณีไม่ตรงกับสำเนาทะเบียนบ้าน (ภาษาอังกฤษ)

.....

..... รหัสไปรษณีย์ อีเมลแอดเดรส

6. โทรศัพท์มือถือ (โปรดระบุ) โทรศัพท์บ้าน (ถ้ามี)

7. อาชีพปัจจุบัน

ตำแหน่งงาน (ตรงกับที่ระบุในหนังสือรับรองการทำงาน)

8. ชื่อสถานที่ทำงาน ธุรกิจ ร้านค้า โรงเรียน หรือมหาวิทยาลัย (โปรดระบุอย่างชัดเจน)

.....

ที่อยู่ทำงาน / สถานศึกษา

รหัสไปรษณีย์ โทรศัพท์ที่ทำงาน/สถานศึกษา อีเมล

9. รายได้ต่อเดือน บาท

10. สถานภาพ โสด สมรส (ตามกฎหมาย) อยู่กินกันสามี (ไม่ได้จดทะเบียน)

หย่าร้าง หม้าย

11. ชื่อ-สกุลคู่สมรส (ถ้ามี) วัน/เดือน/ปี เกิด..... สถานที่เกิด

12. ชื่อ-สกุลของบิดา วัน/เดือน/ปี เกิด..... สถานที่เกิด

13. ชื่อ-สกุลของมารดา วัน/เดือน/ปี เกิด..... สถานที่เกิด

14. ท่านมี หนังสือเดินทาง เล่มเก่าหรือไม่ (ถ้ามี) โปรดระบุ

14.1 เลขหนังสือเดินทาง วันที่ออก วันที่หมดอายุ ยังคงอยู่/สูญหาย

14.2 เลขหนังสือเดินทาง วันที่ออก วันที่หมดอายุ ยังคงอยู่/สูญหาย

15. บุคคลที่เดินทางไปท่องเที่ยวด้วยในทริป และความสัมพันธ์ โปรดระบุ

15.1 ชื่อ-สกุล เลขหนังสือเดินทาง ความสัมพันธ์

15.2 ชื่อ-สกุล เลขหนังสือเดินทาง ความสัมพันธ์

16. ท่านเคยถูกปฏิเสธวีซ่า หรือไม่ (JAPAN / AMERICA / CANADA / SCHENGEN / AUSTRALIA และอื่นๆ) โปรดระบุ

16.1 วีซ่าของประเทศที่เคยถูกปฏิเสธ วัน/เดือนปี ที่ถูกปฏิเสธ

เหตุผลที่ถูกปฏิเสธ

17. ท่านเคยถูกปฏิเสธวีซ่า หรือไม่อนุญาตให้เดินทางเข้าประเทศใดบ้าง โปรดระบุ

17.1 ประเทศที่ถูกปฏิเสธ / ไม่อนุญาตให้เดินทางเข้า วัน/เดือนปี ที่ถูกปฏิเสธ
เหตุผลที่ถูกปฏิเสธ

18. ท่านเคยได้รับวีซ่า Schengen ในระยะเวลา 3 ปีที่ผ่านมา หรือไม่ (โปรดระบุรหัสประเทศและเลขวีซ่า)

ไม่เคย

เคย ใช้ได้ตั้งแต่วันที่ ถึงวันที่

19. ท่านเคยพิมพ์ลายนิ้วมือเพื่อการขอวีซ่า Schengen ก่อนหน้านี้

ไม่เคย เคย (กรุณาระบุวัน/เดือน/ปี ที่ดำเนินการ หากทราบ).....

20. ความรับผิดชอบค่าใช้จ่ายในการดำรงชีพระหว่างการเดินทางและพำนักของผู้สมัคร

ตัวผู้ขอวีซ่าเอง

มีผู้อื่นออกค่าใช้จ่ายให้ (บิดา-มารดา/ญาติ/บริษัท/องค์กร)

เงินสด

กรุณาระบุชื่อ

บัตรเครดิต

ความสัมพันธ์

เช็คเดินทาง

หมายเหตุ: หากจัดส่งเอกสารให้บริษัทล่าช้า อาจส่งผลกระทบต่อกระบวนการพิจารณาวีซ่าจากทางสถานทูต
กรณีวีซ่าของท่านไม่ได้รับการอนุมัติทันตามกำหนดวันเดินทาง บริษัทขอสงวนสิทธิ์ไม่รับผิดชอบทุกกรณี

เมื่อท่านได้จองทำการจองโปรแกรมทัวร์ และชำระเงินมัดจำค่าทัวร์เรียบร้อยแล้ว

- กรุณาจัดส่งสำเนาหน้าหนังสือเดินทาง และแบบฟอร์มใบกรอกข้อมูลสำหรับยื่นวีซ่า พร้อมจัดส่งให้กับบริษัททันที !! หากดำเนินการล่าช้า อาจส่งผลกระทบต่อกระบวนการพิจารณาวีซ่า บริษัทขอสงวนสิทธิ์ ไม่รับผิดชอบทุกกรณี
- กรุณากรอกแบบฟอร์มให้ครบถ้วน ถูกต้อง และชัดเจน โดยข้อมูลที่ท่านกรอกต้องตรงกับเอกสารที่จะใช้ยื่นสถานทูต เนื่องจากข้อมูลทั้งหมด บริษัทต้องดำเนินการนำส่งสถานทูตผ่านระบบออนไลน์ หากนำส่งข้อมูลที่ไม่สอดคล้องกับความเป็นจริง อาจส่งผลกระทบต่อผลการพิจารณาวีซ่า
- หากหน่วยงานยังไม่สามารถออกหนังสือรับรองการทำงานฉบับจริงได้ กรุณากรอกข้อมูลการทำงานของท่านให้ชัดเจน (ระบุเป็นภาษาอังกฤษ) ได้แก่ ชื่อบริษัท, ตำแหน่งงาน, ลักษณะงาน, เงินเดือนที่ได้รับ และวันเดือนปีที่เริ่มงาน

เมื่อท่านได้รับยืนยันการเดินทาง/ใบนัดหมายสำหรับยื่นวีซ่า จากเจ้าหน้าที่ของบริษัท

- กรุณาจัดส่งหนังสือเดินทาง (Passport) และเอกสารฉบับจริงสำหรับยื่นวีซ่าให้กับบริษัท ตามกำหนดการที่บริษัทกำหนด
- ท่านจำเป็นต้องนำส่งสำเนาหนังสือเดินทางเล่มเก่า เพื่อให้สถานทูตดูประวัติการเดินทางในช่วงที่ผ่านมา

หมายเหตุ: การอนุมัติวีซ่าเป็นดุลยพินิจของทางสถานทูต บริษัทไม่มีส่วนเกี่ยวข้องใด ๆ ทั้งสิ้น บริษัทเป็นเพียงตัวกลางที่คอยให้บริการ ประสานงาน และอำนวยความสะดวกให้แก่ผู้สมัครเท่านั้น