



บริษัท เพนกวินฮอลิเดย์ จำกัด PENGUIN HOLIDAY CO.,LTD.



12/242 ซอยติวานนท์ 45 แยก 9 (ทรายทอง 9) ตำบลท่าทราย
อำเภอเมืองนนทบุรี จังหวัดนนทบุรี 11000

@penguinholiday

www.penguinholiday.co

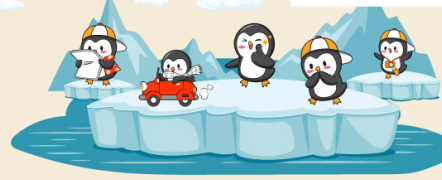
เพนกวินฮอลิเดย์

penguinholiday.co@gmail.com

02-460-9237

093-108-4355

063-565-9366



PENGUIN
HOLIDAY CO.,LTD.
License No. 11/12335

SCANDINAVIA

เรือสำราญบานุกทึยและรถไฟสายโรแมนติก สวีเดน นอร์เวย์ เดนมาร์ก 8 วัน 5 คืน



พิเศษ
พิกัดคืนเรือสำราญ DFDS
พร้อมมื้ออาหาร Scandinavian Buffet



น้ำพุเทพีออน



รถไฟ Flåmsbana



สวนวิกเตอร์แลนด์



- นั่งรถไฟสายโรแมนติกฟลัมสบานา
- ชมความงามของช่องฟยอร์ด ฟยอร์ดที่สวยงามที่สุดในโลก
- ถ่ายรูปคู่กับรูปปั้นเงือกน้อยและน้ำพุแห่งราชินีเทป็อนแห่งโคเปนเฮเกน
- เข้าชมอุทยานฟรอกเนอร์ อุทยานแห่งศิลปะและประติมากรรมจากหินแกรนิต

GO3ARN-EK004

เริ่มต้น

96,900

เดินทาง

27 พ.ค.-03 มิ.ย. 69

SCANDINAVIA - สแกนดิเนเวีย

เรือสำราญบานุกทัยและรถไฟสายโรแมนติก

สวีเดน – นอร์เวย์ – เดนมาร์ก

8 วัน 5 คืน โดยสายการบินเอมิเรตส์ (EK)

	โปรแกรมการเดินทาง	เข้า	เที่ยง	ค่ำ	โรงแรมที่พัก
1	กรุงเทพฯ			✈	
2	กรุงเทพฯ – ดูไบ - สต็อกโฮล์ม - เมืองเก่ากัมลาสตัน - คาร์ลสตัดท์	✈	✈	🍷	SCANDIC KLARELVEN หรือ เทียบเท่า
3	คาร์ลสตัดท์ – ออสโล – อุทยานฟรอกเนอร์ - ลานกระโดด สกี ไฮเมนโคเล่น - กอล	🍷	🍷	🍷	THON HOTEL HALLINGDAL เทียบเท่า
4	กอล – ฟลัม – ล่องเรือชมความงามของช่องฟยอร์ด – รถไฟสายโรแมนติกฟลัมส์บาน่า - น้ำตกจอสฟอสเซ่น - กอล	🍷	🍷	🍷	THON HOTEL HALLINGDAL เทียบเท่า
5	กอล – ออสโล - ถนนคาร์ล โยฮันส์ เกท - เรือสำราญ DFDS ห้องหน้าต่างเห็นทะเล	🍷	X	🍷	เรือสำราญ DFDS SCANDINAVIAN SEAWAYS
6	โคเปนเฮเกน – ลิตเติลเมอร์เมด – น้ำพุแห่งราชินีเกฟิออน - พระราชวังอมาเลียนบอร์ก – ท่าเรือฮาวน์ - ซ็อบปิ้งสินค้าย่าน ถนนสตรีออก์	🍷	🍷	X	SCANDIC SYHAVN เทียบเท่า
7	โคเปนเฮเกน – สนามบิน	🍷	✈	✈	
8	ดูไบ - กรุงเทพฯ	✈			

อัตราค่าบริการและเงื่อนไขรายการท่องเที่ยว

กำหนดวันเดินทาง	ผู้ใหญ่พัก 2-3 ท่าน ท่านละ	พักเดี่ยว เพิ่มท่านละ	ราคาทัวร์ กรณีมีตัว เครื่องบิน แล้ว (Join Land)	ราคาเด็กอายุ ไม่เกิน 11 ขวบ พักกับผู้ใหญ่ 2 ท่าน (ไม่เสริม เตียง)
27 พ.ค. – 3 มิ.ย. 69	96,900.-	14,900.-	68,900.-	86,900.-

ที่นั่งตัวชั้นธุรกิจ (Business class) เบื้องต้นชำระเพิ่มประมาณ 90,000 บาท ขึ้นไป
(ราคาตัวมีการเปลี่ยนแปลงกรุณาเช็คราคาและที่นั่งกับเจ้าหน้าที่ก่อน)
10 ท่านขึ้นไป พร้อมออกเดินทาง มีหัวหน้าทัวร์ดูแล

ราคาทัวร์ข้างต้นยังไม่รวมค่าทิปมัคคุเทศก์ท้องถิ่นและคนขับรถ 13 ยูโร/ท่าน/ทริป
ราคาทัวร์ข้างต้นยังไม่รวมค่าทิปหัวหน้าทัวร์ที่ดูแลคณะจากเมืองไทย 24 ยูโร/ท่าน/ทริป

วันที่หนึ่ง	กรุงเทพฯ
23.00 น.	คณะพร้อมกัน ณ สนามบินสุวรรณภูมิ อาคารผู้โดยสารระหว่างประเทศ สายการบินเอมิเรตส์ โดยมีเจ้าหน้าที่คอยต้อนรับและอำนวยความสะดวก
วันที่สอง	กรุงเทพฯ – คูไบ - สต็อกโฮล์ม - เมืองเก่ากัมลาตัน - คาร์ลสตัดท์
02.50 น.	ออกเดินทางสู่ กรุงสต็อกโฮล์ม โดยสายการบินเอมิเรตส์ (Emirates) เที่ยวบินที่ EK377
06.00 น.	เดินทางถึงสนามบินคูไบ รอเปลี่ยนเครื่อง
08.40 น.	ออกเดินทางสู่กรุงสต็อกโฮล์ม ประเทศสวีเดน โดยสายการบินเอมิเรตส์ (Emirates) เที่ยวบินที่ EK157
13.45 น.	ถึงท่าอากาศยาน สต็อกโฮล์ม-อาลันดา (Stockholm-Arlanda Airport) เมืองสต็อกโฮล์ม ประเทศสวีเดน (เวลาท้องถิ่นช้ากว่าประเทศไทย 5 ชั่วโมง และจะเปลี่ยนเป็น 6 ชั่วโมงในวันที่ 29 ตุลาคม 2566) นำท่านผ่านพิธีตรวจคนเข้าเมืองและศุลกากร นำท่านชมกรุงสต็อกโฮล์ม (Stockholm) เมืองหลวงใหญ่แสนสวยของประเทศสวีเดน (Sweden) เป็นนครหลวงอันงดงามที่สุดในสแกนดิเนเวีย จนได้รับขนานนามว่า ราชนิเวศแห่งทะเลบอลติก ประกอบด้วยเกาะใหญ่น้อย 14 เกาะที่โอบล้อมด้วยทะเลบอลติก (Baltic Sea) ทะเลสาบมาลาเร็น (Lake Malaren) ทำให้สต็อกโฮล์มเป็นเมืองหลวงที่สวยงามที่สุดแห่งหนึ่งของโลก) นำท่านชมย่านเมืองเก่ากัมลา สแตน (Gamla Stan) จัตุรัสที่เต็มไปด้วยตึกสีสันสดใส มีร้านค้า ร้านอาหาร ร้านหนังสือ ในปัจจุบันยังทิ้งร่องรอยแห่งความเป็น

เมืองแห่งยุคกลาง มีกลิ่นอายของศตวรรษที่ 17 ทั้งบ้านเรือน สิ่งปลูกสร้างที่มีความสวยงามในรูปแบบงานสถาปัตยกรรมแบบสวีเดน

นำท่านเดินทางสู่เมืองคาร์ลสตัดท์ (Karlstad) เมืองสวยงามเล็กๆ ริมหทะเลสาบอยู่ระหว่างเมืองสต็อกโฮล์ม ของประเทศสวีเดนและเมืองออสโล ประเทศนอร์เวย์ เพราะเป็นเมืองผ่านระหว่างสองเมืองใหญ่นี้ สร้างเมืองโดยกษัตริย์คาร์ลที่ 9 (Karl IX) ในปีค.ศ.1604 ชื่อเมืองจึงเรียกตามพระนามของพระองค์ Karl-stad ที่นี่มีโบสถ์ใหญ่ของเมือง สร้างขึ้นเมื่อปี 1730, จัตุรัสใจกลางเมือง, ศาลากลางประจำจังหวัด และสะพาน

ค่ำ รับประทานอาหารค่ำ ณ ภัตตาคารจีน

ที่พัก นำท่านเข้าสู่ที่พัก SCANDIC KLARALVEN หรือเทียบเท่า

วันที่สาม คาร์ลสตัดท์ – ออสโล – อุทยานฟรอกเนอร์ - ลานกระโดดสกี โฮเมนโคเลน - กอล

เช้า รับประทานอาหารเช้า ณ ห้องอาหารของโรงแรม

ออกเดินทางสู่ กรุงออสโล (Oslo) ประเทศนอร์เวย์ (Norway) ซึ่งเป็นเมืองหลวงที่มีค่าครองชีพสูงที่สุดในโลกแทนที่โตเกียว ออสโลตั้งอยู่ขอบด้านเหนือของอ่าวฟยอร์ด ระหว่างเส้นทางท่านจะได้พบกับสภาพธรรมชาติที่แปลกใหม่ ซึ่งเป็นธรรมชาติที่อุดมสมบูรณ์ **เข้าชมอุทยานฟรอกเนอร์ (Frogner Sculpture Park)** ชมผลงานของปฏิมากรเอกชาวนอร์เวย์ชื่อกุสตาฟ วิกเกแลนด์ ที่ใช้เวลา 40 ปีในการแกะกลุ่มรูปสลักหินแกรนิต และทองแดงให้คนรุ่นหลังได้เห็นวิถัจกรในหนึ่งชีวิตของมนุษย์ ตรงใจกลางของอุทยานเป็นที่ตั้งของรูปแกะสลักชิ้นโบว์แดงของท่านชื่อ "โมนอลิท" (สูง 17 เมตร) แกะจากหินสลักแกรนิตเพียงแท่งเดียว



กลางวัน รับประทานอาหารกลางวัน ณ ภัตตาคารจีน

บ่าย นำท่านชมลานกระโดดสกี โฮเมนโคเลน (Holmenkollen ski jump arena) นี้ตั้งสูงตระหง่านอยู่บนยอดเขา เป็นสถานที่จัดการแข่งขันกีฬาโอลิมปิกฤดูหนาวในปี 1952 โดยปกติช่วงเดือนมีนาคมจะใช้ที่นี่เป็นสถานที่ชุมนุมแข่งขันของนักเล่นสกีทั่วโลก โดยที่นี่สามารถจุผู้เข้าร่วมได้เกือบหนึ่งแสนคน นำท่านเดินทางสู่เมืองกอล (Gol) เมืองเล็กๆน่ารักที่ตั้งอยู่ระหว่างกรุงออสโลและเมืองฟลัม

ค่ำ รับประทานอาหารค่ำ ณ ภัตตาคารพื้นเมือง

ที่พัก นำท่านเข้าสู่ที่พัก THON HOTEL HALLINGDAL หรือเทียบเท่า

เช้า

รับประทานอาหารเช้า ณ ห้องอาหารของโรงแรม

นำท่านเดินทางสู่เมืองฟลัม(Flam) ดินแดนแห่งเขตชายฝั่งทะเลแบบฟยอร์ด ของนอร์เวย์ ซึ่งเป็นลักษณะของการเกิดการกัดเซาะของน้ำแข็งเมื่อครั้งที่บริเวณชายฝั่งทะเลเหล่านั้นยังเป็นน้ำแข็งอยู่เกิดการละลายและกะเทาะจนมีลักษณะเว้าแหว่งเข้ามาในแผ่นดิน เป็นธรรมชาติที่มีความงดงามเป็นอย่างมาก จากนั้นเปลี่ยนบรรยากาศให้ท่านล่องเรือชมความงามของซอญฟยอร์ด (Sognefjord) มุ่งหน้าสู่เมืองกุดวานกัน (Gudvangen) ซึ่งฟยอร์ดนี้นอกจากจะได้รับการจัดอันดับเป็นมรดกโลกแล้ว ยังได้รับการขนานนามว่าเป็นฟยอร์ดที่ยาวและลึกที่สุดในโลก (The longest and deepest fjord in the world) ช่วงที่ได้รับการยกย่องว่าสวยที่สุดคือ NARROW FJORD ระหว่างทางเพลิดเพลินกับภูผาสีสูงชันอันเขียวขจี ธารน้ำตกนับร้อยสาย สำหรับฟยอร์ดนั้นนับว่าเป็นความมหัศจรรย์ของธรรมชาติ ที่เกิดจากการกัดเซาะของแผ่นธารน้ำแข็งในยุคน้ำแข็งเมื่อหลายล้านปีก่อน ในโลกนี้มีไม่กี่ประเทศที่มีฟยอร์ด แต่ฟยอร์ดที่ได้ชื่อว่าสวยที่สุดในโลกคือฟยอร์ดในประเทศนอร์เวย์ ซึ่งซอญฟยอร์ดแห่งนี้ได้ชื่อว่าสวยติดอันดับโลกเช่นกัน

กลางวัน

รับประทานอาหารกลางวัน ณ ภัตตาคารพื้นเมือง

บ่าย

นำท่านสัมผัสประสบการณ์ นั่งรถไฟสายโรแมนติกฟลัม-ไมดรัล (The World famous flambanen) Flamsbana – The Most Beautiful Train Journey in The World นับเป็นเส้นทางรถไฟสายที่โรแมนติกที่สุดในยุโรปเหนือ ลอดอุโมงค์ที่เจาะทะลุภูเขา ผ่านทะเลสาบ แม่น้ำ และน้ำตกเหนือคณานับที่เกิดจากการละลายของหิมะบนภูเขา มุ่งสู่สถานีไมดรัล (Myrdal) ศูนย์กลางของรถไฟสายโรแมนติก ตั้งอยู่บนความสูง 857 เมตร เหนือระดับน้ำทะเลใกล้กับฟยอร์ด Aurland ที่มีภูมิทัศน์งดงามสุดสายตา ที่ท่านจะได้ชมปรากฏการณ์ทางธรรมชาติฟยอร์ด อันเกิดจากการละลายของธารน้ำแข็งปกคลุมเหนือพื้นดิน ให้ท่านได้ชมน้ำตกจอสฟอสเซ่น (Kjosfossen) จุดท่องเที่ยวไฮไลต์ของรถไฟสายโรแมนติก ตัวน้ำตกมีความสูงประมาณ 225 เมตร น้ำตกไหลมาจากทะเลสาบบนเทือกเขา หลังจากนั้นนำท่านเดินทางกลับเมืองกอล



คำ **รับประทานอาหารเช้า ณ ภัตตาคารพื้นเมือง**
ที่พัก **นำท่านเข้าสู่ที่พัก THON HOTEL HALLINGDALหรือเทียบเท่า**

วันที่ห้า **กอล – ออสโล - ถนนคาร์ล โยฮันส์ เกท - เรือสำราญ DFDS ห้องหน้าต่างเห็นทะเล**

เช้า **รับประทานอาหารเช้า ณ ห้องอาหารของโรงแรม**
 ออกเดินทางสู่กรุงออสโล (Oslo) นำท่านถ่ายรูปกับพระราชวังหลวงออสโล , ป้อมปราการอาเกอชუს สถานที่สำคัญประจำเมือง และมีสถาปัตยกรรมที่สวยงามโดดเด่นที่เหมาะสมแก่การแวะชมถ่ายรูปเป็นที่ระลึก จากนั้นอิสระให้ท่านเลือกซื้อของฝากและช้อปปิ้ง ณ บริเวณถนนคาร์ล โยฮันส์ เกท (Karl Johans Gate) ถนนสายช้อปปิ้งที่มีชีวิตชีวา และ มีชื่อเสียงที่สุดแห่งหนึ่งของออสโล มีทั้งร้านค้า ร้านอาหารมากมายตั้งอยู่บนถนนเส้นนี้ ให้เวลาท่านได้ อิสระเลือกซื้อสินค้าตามอัธยาศัย

กลางวัน **อิสระอาหารกลางวันตามอัธยาศัย**



นำท่านเดินทางสู่ท่าเรือเพื่อลง เรือสำราญ DFDS (Scandinavian Seaway) ที่พร้อมไปด้วยร้านอาหารของ, ร้านค้าปลอดภาษี,ร้านอาหาร, ห้อง Sauna, Spa ฯลฯ (กรุณาเตรียมกระเป๋าสำหรับค้างคืนบนเรือ 1 คืน เพื่อความสะดวกของท่าน)

16.30 น.

ออกเดินทางสู่ กรุงโคเปนเฮเกน (Copenhagen) ประเทศเดนมาร์ก (Denmark)

ค่ำ

รับประทานอาหารค่ำแบบ "สแกนดิเนเวียนบุฟเฟต์" ณ ภัตตาคารบนเรือ

ที่พัก

พักค้างคืนบน เรือสำราญ DFDS SCANDINAVIAN SEAWAYS (ห้องพักแบบ SEA VIEW)

** ในกรณีที่ห้องพัก Sea View Cabin มีจำนวนห้องที่ไม่เพียงพอต่อคณะ ทางบริษัทฯ ขอสงวนสิทธิ์ ในการคืนค่าใช้จ่ายให้ท่านละ 700 บาท **

วันที่หก

โคเปนเฮเกน – ลิตเติ้ลเมอร์เมด – น้ำพุแห่งราชินีเกฟิออน -พระราชวังอมาเลียนบอร์ก – ท่าเรือนูฮาวน์ - ช้อปปิ้งสินค้าย่าน ถนนสตรีทรอย์

เช้า

รับประทานอาหารเช้า ณ ห้องอาหารของโรงแรม

เดินทางถึง กรุงโคเปนเฮเกน (Copenhagen) ประเทศเดนมาร์ก (Denmark) นำท่านเที่ยวชมเมืองโคเปนเฮเกน แวะถ่ายรูปคู่กับเงือกน้อย (Little Mermaid) สัญลักษณ์ของเมือง ใกล้กันเป็นย่านท่าเรือขนาดใหญ่ที่มีเรือสินค้าและเรือสำราญเทียบท่าอยู่ ชมน้ำพุแห่งราชินีเกฟิออน (Gefion Fountain) มีตำนานเล่าขานว่า "เทพเจ้า ผู้ทรงอิทธิฤทธิ์บันดาลให้พระนางกอบกัวชาติ โดยพระราชินีเกฟิออนได้แปลงร่างลูกชาย 4 คนให้เป็นโคเพื่อไถ่พื้นดินขึ้นมาจากใต้น้ำ ให้เกิดเป็นประเทศเดนมาร์กในทุกวันนี้

กลางวัน

รับประทานอาหารกลางวัน ณ ภัตตาคารพื้นเมือง



นำเที่ยวชม พระราชวังอมาเลียนบอร์ก (Amalienborg Palace) บริเวณด้านนอกที่ประทับในฤดูหนาวของราชวงศ์แห่งเดนมาร์กนับตั้งแต่ ค.ศ. 1794 ตกแต่งแบบสไตส์รีออคโคโค่ และจะมีการเปลี่ยนทหารยามหน้าวังทุกวันตอนเที่ยงเมื่อสมเด็จพระราชินีนาถเสด็จประทับอยู่ที่นี้ หลังจากนั้นนำท่านเดินทางสู่ย่านท่าเรือนูฮาวน์ (Nyhavn) ไฮไลค์สำคัญประจำเมืองโคเปนเฮเกน โดยท่านจะได้เห็นบ้านสไตล์สแกนดิเนเวียนหลากสีสันสดใสราวกับเทพนิยายเรียงกันอยู่ริมท่าเรือ เป็นจุดถ่ายรูปที่นักท่องเที่ยวทั่วโลกต่างอยากมาเยือน โดยนูฮาวน์นั้นเป็นท่าเรือที่ถูกสร้างขึ้นในช่วงของ King Christian ที่ 5 เริ่มสร้างตั้งแต่ปี ค.ศ. 1670 – 1675 และเคยถูกทิ้งร้างไปพักหนึ่ง ก่อนที่ช่วงทศวรรษ 60 จะมีการปรับปรุงท่าเรือจนกลายเป็นเป็นจุดท่องเที่ยวยอดนิยมในเวลาต่อมา จากนั้นให้อิสระท่านชมบริเวณจัตุรัสซิติฮอลล์ (City Hall) จุดถ่ายรูปสวยงามประจำเมือง หลังจากนั้นให้ท่านอิสระช้อปปิ้งสินค้าย่าน ถนนสตรอยก์ (Stroget Street) ถนนช้อปปิ้งที่ยาวที่สุดในโลก เริ่มจากศาลาว่าการเมืองไปสิ้นสุดที่ Kongens Nytorv ที่มีสินค้าแบรนด์เนมชื่อดัง อาทิ Louis Vuitton, Emporio Armani, Bang & Olufsen, Tommy Hilfiger, Hermès, Gucci, Burberry ฯลฯ

ค่า **อิสระอาหารค่ำตามอัธยาศัย**

ที่พัก **นำท่านเข้าสู่ที่พัก SCANDIC SYHAVN หรือเทียบเท่า**

วันที่เจ็ด โคเปนเฮเกน – สนามบิน

เช้า **รับประทานอาหารเช้า ณ ห้องอาหารของโรงแรม**

นำคณะเดินทางสู่ สนามบิน เพื่อให้ท่านมีเวลาในการทำ **คืนภาษี (Tax Refund)** และ มีเวลาในการเลือกซื้อสินค้าในร้านค้าปลอดภาษีภายในสนามบิน

15.35 น. ออกเดินทางกลับสู่กรุงเทพฯ โดยสายการบินเอมิเรตส์ เที่ยวบินที่ EK152

23.45 น. เดินทางถึงดูไบ รอเปลี่ยนเครื่อง

วันที่แปด ดูไบ - กรุงเทพฯ

03.45 น. ออกเดินทางสู่กรุงเทพฯ โดยสายการบินเอมิเรตส์ เที่ยวบินที่ E376

13.25 น. ถึงสนามบินสุวรรณภูมิ กรุงเทพฯ โดยสวัสดิภาพ

อัตราค่าบริการและเงื่อนไขรายการท่องเที่ยว

กำหนดวันเดินทาง	ผู้ใหญ่พัก 2-3 ท่าน ท่านละ	พักเดี่ยว เพิ่มท่านละ	ราคาทัวร์ กรณีมีตัว เครื่องบิน แล้ว (Join Land)	ราคาเด็กอายุ ไม่เกิน 11 ขวบ พักกับผู้ใหญ่ 2 ท่าน (ไม่เสริม เตียง)
27 พ.ค. – 3 มิ.ย. 69	96,900.-	14,900.-	68,900.-	86,900.-

ที่นั่งตัวชั้นธุรกิจ (Business class) เบื้องต้นชำระเพิ่มประมาณ 90,000 บาท ขึ้นไป
(ราคาตัวมีการเปลี่ยนแปลงกรุณาเช็คราคาและที่นั่งกับเจ้าหน้าที่ก่อน)
10 ท่านขึ้นไป พร้อมออกเดินทาง มีหัวหน้าทัวร์ดูแล

ราคาทัวร์ข้างต้นยังไม่รวมค่าทิปมัคคุเทศก์ท้องถิ่นและคนขับรถ 13 ยูโร/ท่าน/ทริป
ราคาทัวร์ข้างต้นยังไม่รวมค่าทิปหัวหน้าทัวร์ที่ดูแลคณะจากเมืองไทย 24 ยูโร/ท่าน/ทริป

โปรแกรมอาจจะมีการปรับเปลี่ยนตามความเหมาะสมของสภาพอากาศและฤดูกาล



โปรดทราบ...

การพิจารณาอนุมัติวีซ่าและระยะเวลาการพิจารณาขึ้นอยู่กับสถานทูตฯ เท่านั้น
บริษัทฯ ทำหน้าที่เป็นเพียงผู้ประสานงานในการจัดรวบรวมเอกสารและทำการนัดหมายให้เท่านั้น
ไม่สามารถแทรกแซงหรือเร่งรัดกระบวนการพิจารณาวีซ่าของสถานทูตฯ ได้

หากท่านไม่ได้รับการอนุมัติวีซ่า และมีค่าใช้จ่ายต่างๆ ที่เกิดขึ้นจริง
เช่น ค่าตัวเครื่องบิน โรงแรมที่พัก ค่าเข้าชมสถานที่ ค่าวีซ่า ฯลฯ

ทางบริษัทฯ ขอสงวนสิทธิ์ในการคืนเงิน

ซึ่งทางบริษัทฯ ถือได้ว่าท่านได้รับทราบแล้วเมื่อทำการกรอกข้อมูลส่วนตัวและส่งกลับให้ทางบริษัทฯ



อัตราค่าบริการรวม



ค่าบริการโดยสารเครื่องบินชั้นประหยัด (Economy Class) ที่ระบุวันเดินทางไปกลับ พร้อมคณะ (ในกรณีที่มีความประสงค์อยู่ต่อ จะต้องไม่เกินจำนวนวัน และอยู่ภายใต้เงื่อนไขของสายการบิน) รวมค่าภาษีสนามบินทุกแห่งตามรายการ



ค่าที่พักห้องละ 2-3 ท่าน ตามโรงแรมที่ระบุไว้ในรายการ หรือระดับเทียบเท่า



ภาษีมูลค่าเพิ่ม 7% (เฉพาะค่าบริการ)



ค่าอาหาร ค่าเข้าชม และ ค่ายานพาหนะทุกชนิด ตามที่ระบุไว้ในรายการทัวร์ข้างต้น



ค่าประกันอุบัติเหตุวงเงินสูงสุด 3 ล้านบาท

(แผน Easy 3 รายละเอียดโปรดสแกนด้านล่าง
**เงื่อนไขตามกรมธรรม์ประกันภัย)



ค่าน้ำหนักกระเป๋าเดินทางตามที่สายการบินกำหนดไม่เกิน 30 กิโลกรัม / ท่าน



อัตราค่าบริการไม่รวม



ค่าธรรมเนียมการจัดทำหนังสือเดินทาง



ค่าใช้จ่ายส่วนตัว อาทิเช่นค่าเครื่องดื่มที่สั่งพิเศษ, ค่าโทรศัพท์, ค่าช้อปปิ้ง, ค่าธรรมเนียมหนังสือเดินทาง, ค่าน้ำหนักเกินจากทางสายการบินกำหนด, ค่ารักษาพยาบาล กรณีเกิดการเจ็บป่วยจากโรคประจำตัว, ค่ากระเป๋าเดินทางหรือของมีค่าที่สูญหายในระหว่างการเดินทาง เป็นต้น



ค่าธรรมเนียม วีซ่าเชงเก้น รวมค่าบริการยื่นวีซ่า (5,900.-บาท)

สำหรับท่านที่รับประทานอาหารพิเศษ อาหารเจ หรือไม่ทานเนื้อสัตว์ ไม่ทานหมู ไม่ทานไก่ และมีความจำเป็นให้ทางบริษัท จัดเตรียมอาหารไว้ให้ท่านเป็นพิเศษนอกเหนือจากที่กรุ๊ปจัดไว้ในรายการ ขอสงวนสิทธิ์ในการเรียกเก็บค่าใช้จ่ายเพิ่มเติมที่เกิดขึ้นตามจริง



ค่าทิปมัคคุเทศก์ท้องถิ่นและคนขับรถ

13 EUR / ท่าน / ทริป

ค่าทิปหัวหน้าทัวร์จากเมืองไทย

24 EUR / ท่าน

(เด็กชำระทิปเท่ากับผู้ใหญ่)



ค่าธรรมเนียมน้ำมันและภาษีสนามบิน ใน

กรณีที่สายการบินมีการปรับขึ้นราคา

ซึ่งลูกค้าต้องชำระส่วนต่างเพิ่ม

บริษัทฯ ขอสงวนสิทธิ์เรียกเก็บค่าบริการเพิ่ม

กรณีที่สายการบินมีการปรับขึ้นค่าภาษีน้ำมัน

และภาษีสนามบิน ก่อนเดินทาง



ค่าน้ำหนักกระเป๋าเดินทางในกรณีที่เกินกว่าสายการบินกำหนด

ค่าบริการยกกระเป๋าในโรงแรม ซึ่งท่านจะต้องดูแลกระเป๋าและทรัพย์สินด้วยตัวท่านเอง





เงื่อนไขการให้บริการ

1. กรุณาชำระเงินมัดจำท่านละ 40,000 บาท + ค่าวีซ่า 5,900 บาท (ค่ามัดจำ + ค่าวีซ่า)
** ในกรณีที่ต้องการให้บริการยื่นวีซ่าให้ ค่าวีซ่าจะต้องชำระเข้ามาพร้อมค่ามัดจำ**
2. ส่งสำเนาหนังสือเดินทางของผู้ที่เดินทาง ที่มีอายุการใช้งานไม่น้อยกว่า 6 เดือน พร้อมกรอกข้อมูลส่วนตัวตามท้ายโปรแกรม เพื่อทำการจองคิวยื่นวีซ่า ภายใน 3 วันนับจากวันจอง
3. เมื่อได้รับการยืนยันว่ากรุปสามารถออกเดินทางได้ ผู้เดินทางกรุณาจัดเตรียมเอกสารสำหรับการยื่นขอวีซ่าให้ครบถ้วนและสอดคล้องกับประเภทวีซ่าที่สมัครโดยเอกสารทั้งหมดจะต้องอยู่ในระยะเวลาที่มีผลใช้บังคับและไม่หมดอายุ ณ วันที่ยื่นคำร้อง
4. หากท่านที่ต้องการออกตัวโดยสายภายในประเทศ (กรณีลูกค้าอยู่ต่างจังหวัด) ให้ท่านติดต่อเจ้าหน้าที่ก่อนออกบัตรโดยสารทุกครั้ง หากออกบัตรโดยสารโดยมิแจ้งเจ้าหน้าที่ หากมีการเปลี่ยนแปลงใดๆทางบริษัทขอสงวนสิทธิ์ไม่รับผิดชอบค่าใช้จ่ายที่เกิดขึ้น
5. การยื่นวีซ่าในแต่ละสถานทูตมีการเตรียมเอกสาร และมีขั้นตอนการยื่นวีซ่าไม่เหมือนกัน ทั้งแบบหมู่คณะและยื่น รายบุคคล (แสดงตน) ท่านสามารถสอบถามข้อมูลเพื่อประกอบการตัดสินใจก่อนการจองได้จากทางเจ้าหน้าที่
6. กรณีมีการดำเนินการจองคิวนัดหมายเพื่อยื่นวีซ่าแล้ว หรือระหว่างดำเนินการยื่นคำร้องวีซ่า หรือ วีซ่าได้รับการอนุมัติแล้ว หากท่านมีการยกเลิกการเดินทางในเวลาต่อมาด้วยกรณีใดๆ หรือ เปลี่ยนแปลงการเดินทาง ค่าวีซ่าและค่าบริการ ไม่สามารถ Refund ได้ และผู้เดินทางทุกท่านจะต้องรับผิดชอบค่าใช้จ่ายด้านวีซ่าด้วยตัวท่านเอง
7. หากในขณะของท่านมีผู้ต้องการดูแลพิเศษ นั่งรถเข็น (Wheelchair), เด็ก, ผู้สูงอายุ, มีโรคประจำตัว หรือไม่สะดวกในการเดินทางท่องเที่ยวในระยะเวลาเกินกว่า 4-5 ชั่วโมงติดต่อกัน ท่านและครอบครัวต้องให้การดูแลสมาชิกภายในครอบครัวของท่านเอง เนื่องจากการเดินทางเป็นหมู่คณะ หัวหน้าทัวร์มีความจำเป็นต้องดูแลคณะทัวร์ทั้งหมด



เงื่อนไขค่าทัวร์ส่วนที่เหลือ

ทางบริษัทฯ ขอเก็บค่าทัวร์ส่วนที่เหลือ 45 วันก่อนการเดินทาง หากท่านไม่ผ่านการอนุมัติวีซ่าหรือยกเลิกการเดินทางโดยเหตุจำเป็น ทางบริษัทฯ ขอเก็บเฉพาะค่าใช้จ่ายที่เกิดขึ้นตามจริง



เงื่อนไขอื่นๆ

โปรดตรวจสอบหนังสือเดินทาง : หนังสือเดินทางต้องมีอายุไม่ต่ำกว่า 6 เดือน หรือ 180 วัน ขึ้นไปก่อนการเดินทาง และต้องมีหน้ากระดาษอย่างต่ำ 6 หน้า

หมายเหตุ : สำหรับผู้เดินทางที่อายุไม่ถึง 18 ปี และไม่ได้ออกเดินทางกับบิดา มารดา ต้องมีจดหมายยินยอมให้บุตรเดินทางไปต่างประเทศจากบิดาหรือมารดาแนบมาด้วย

รายการทัวร์อาจมีการปรับเปลี่ยนหรือยกเลิกตามสภาพอากาศและความเหมาะสม โดยคำนึงถึงความปลอดภัยของผู้เดินทางเป็นหลัก โดยไม่จำเป็นต้องแจ้งให้ทราบล่วงหน้า





เงื่อนไขการยกเลิก

**กรณีการขอยกเลิกการเดินทาง หรือเลื่อนการเดินทาง ต้องแจ้งกับทางบริษัทฯ เป็นลายลักษณ์อักษรเท่านั้น

**กรณีนักท่องเที่ยวหรือตัวแทนจำหน่าย ต้องการขอรับเงินค่าบริการคืน นักท่องเที่ยวหรือตัวแทนจำหน่าย (ผู้มีชื่อในเอกสารการจอง) จะต้องส่งหลักฐานการชำระค่าบริการต่างๆ และหน้าสมุดบัญชีธนาคารที่ต้องการให้นำเงินเข้าให้ครบถ้วน โดยมีเงื่อนไขการคืนเงินค่าบริการ ตาม “ประกาศคณะกรรมการธุรกิจนำเที่ยว และมัคคุเทศก์ เรื่อง หลักเกณฑ์เกี่ยวกับการกำหนดอัตราการจ่ายเงินค่าบริการคืนให้แก่นักท่องเที่ยว พ.ศ. 2563” ดังนี้

ยกเลิก ไม่น้อยกว่า 30 วันก่อนการเดินทาง (ไม่นับวันเดินทาง)

คืนเงินค่าทัวร์เต็มจำนวน หรือ **หักค่าใช้จ่ายที่เกิดขึ้นจริง** เพื่อการเตรียมการนำเที่ยว ทั้งหมด เช่น ค่ามัดจำตัวเครื่อง ค่าบริการแลนด์ต่างประเทศ ค่าวีซ่า เป็นต้น

ยกเลิก ไม่น้อยกว่า 15-29 วันก่อนเดินทาง (ไม่นับวันเดินทาง)

คืนเงิน 50% ของค่าทัวร์ทั้งหมด ยกเว้น ค่าใช้จ่ายที่เกิดขึ้นจริงเพื่อการเตรียมการนำเที่ยวทั้งหมด เช่น ค่ามัดจำตัวเครื่อง ค่าบริการแลนด์ ต่างประเทศ เป็นต้น

ยกเลิก น้อยกว่า 15 วันก่อนการเดินทาง

ทางบริษัทฯ ขอสงวนสิทธิ์ไม่คืนเงินค่าทัวร์ทั้งหมด การจ่ายเงินคืนแก่นักท่องเที่ยวตามข้อกำหนดด้านบน ซึ่งมีการหักเงินในบางส่วนนั้น เนื่องจากทางบริษัทฯ มีค่าใช้จ่ายที่ได้จ่ายจริงเพื่อการเตรียมการจัดนำเที่ยวไปแล้ว เช่น การมัดจำที่นั่งบัตรโดยสารเครื่องบิน การจองที่พัก และ ค่าใช้จ่ายที่จำเป็นอื่นๆ เป็นต้น

การยกเลิกเดินทางกับกรุ๊ปที่ออกเดินทางช่วงเทศกาลวันหยุด เช่น ปีใหม่, สงกรานต์ เป็นต้น

บางสายการบินมีการกักที่นั่งที่จองไว้กับสายการบิน และค่ามัดจำที่แพง รวมถึงเที่ยวบินพิเศษ เช่น CHARTER FLIGHT **จะไม่มีคืนเงินมัดจำ หรือ ค่าทัวร์ทั้งหมดที่ชำระแล้ว** ไม่ว่าจะยกเลิกด้วยกรณีใดๆ

หากท่านงดการใช้บริการรายการใดรายการหนึ่ง หรือไม่เดินทางพร้อมคณะ

ทางบริษัทฯ จะถือว่าท่านสละสิทธิ์ **ไม่อาจเรียกร้องค่าบริการและเงินมัดจำคืน ไม่ว่าจะกรณีใดๆ ทั้งสิ้น**

กรณีที่กองตรวจคนเข้าเมืองในกรุงเทพฯ และต่างประเทศปฏิเสธการเดินทางออกหรือเข้าประเทศที่ระบุ

บริษัทฯ ขอสงวนสิทธิ์ที่จะไม่คืนค่าทัวร์ ไม่ว่าจะกรณีใดๆ *สำคัญ !! บริษัททำธุรกิจเพื่อการท่องเที่ยวเท่านั้น ไม่สนับสนุนการเดินทางเข้าญี่ปุ่นโดยผิดกฎหมาย ลูกค้าต้องผ่านการตรวจคนเข้าเมืองด้วยตัวของตัวเอง โดยมีบุคคลที่ไม่สามารถช่วยเหลือใดๆ ได้ทั้งสิ้น *

ทางบริษัทฯ ขอสงวนสิทธิ์ไม่สามารถรับผิดชอบต่อความเสียหายหรือค่าใช้จ่ายใดๆ ที่เพิ่มขึ้นของนักท่องเที่ยว ที่ไม่ได้เกิดจากความผิดของทางบริษัท เช่น ภัยธรรมชาติ สงคราม การจลาจล การนัดหยุดงาน การปฏิบัติ อุบัติเหตุ ความเจ็บป่วย ความสูญหายหรือเสียหายของสัมภาระ ความล่าช้า เปลี่ยนแปลง หรือการบริการของสายการบิน เหตุสุดวิสัยอื่น เป็นต้น





สำคัญ โปรดอ่านเงื่อนไขที่ท่านควรรทราบ



ข้อมูลสำคัญเกี่ยวกับสายการบิน



- **ที่นั่งบนเครื่องบิน** จัดโดยสายการบินแบบอัตโนมัติ ผู้โดยสารไม่สามารถเลือกหรือรับประกันว่าจะได้นั่งติดกันได้
- **ที่นั่ง Long Leg** อยู่ที่ประตูฉุกเฉิน สงวนสิทธิ์ให้เฉพาะผู้มีคุณสมบัติตามเกณฑ์ เช่น ร่างกายแข็งแรง และอยู่ในดุลยพินิจของเจ้าหน้าที่เช็กอินเท่านั้น
- **บริษัทฯ ได้ชำระมัดจำค่าตัวแล้ว** หากยกเลิกเที่ยวบิน บริษัทขอสงวนสิทธิ์ไม่คืนค่ามัดจำ (ประมาณ 1,000–10,000 บาท แล้วแต่สายการบินและช่วงเวลา)
- ในกรณีที่บริษัทฯ มีความจำเป็นที่จะดำเนินการออกบัตรโดยสารประเภทหมู่คณะ **ก่อนที่ผลวีซ่าของท่านจะออก** อันเนื่องมาจากข้อกำหนดของสายการบิน (มีเช่นนั้นจะไม่ได้รับการยืนยันที่นั่ง) หากวีซ่าไม่ได้รับการอนุมัติ **บริษัทฯ ขอสงวนสิทธิ์ในการหักค่าใช้จ่ายของตัวกรุ๊ปตามที่เกิดขึ้น**

ทางบริษัทไม่รับผิดชอบค่าใช้จ่ายตัวเครื่องบินภายในประเทศทุกกรณี

หากเดินทางจากต่างจังหวัด ค่าเดินทาง เช่น ตัวเครื่องบิน รถไฟ รถทัวร์ และที่พัก ไม่รวมในรายการทัวร์ และหากเที่ยวบินภายในประเทศเปลี่ยนแปลง ยกเลิก หรือมีเหตุสุดวิสัย บริษัทไม่รับผิดชอบค่าใช้จ่ายส่วนนี้



ข้อมูลสำคัญเกี่ยวกับโรงแรมที่พัก



- **ห้องไม่ติดกัน** เนื่องจากแปลนห้องแต่ละโรงแรมต่างกัน ห้องพักแต่ละประเภทอาจอยู่คนละอาคารหรือห้องไม่ติดกันได้
- **ห้องแบบ 3 ท่าน** บางโรงแรมอาจไม่มี แต่ใช้เตียงใหญ่กับเตียงพับเสริมหรือโซฟาเบดแทน
- **แอร์** โรงแรมในยุโรปมักไม่มีเครื่องปรับอากาศ เนื่องจากสภาพอากาศเย็น
- **หากมีงานพิเศษในพื้นที่** เช่น ประชมนานาชาติ Trad fair, เทศกาล ทำให้โรงแรมราคาเพิ่มและเต็ม บริษัทฯ ขอสงวนสิทธิ์ปรับหรือย้ายเมืองตามความเหมาะสม”
- **โรงแรมแบบ Traditional** ในยุโรป ห้องเดี่ยวมักมีขนาดกะทัดรัด อาจไม่มีอ่างอาบน้ำ และลักษณะห้องแตกต่างกันตามการออกแบบ

ตัวอย่างประเภทห้องพัก *เป็นเพียงตัวอย่างเพื่อให้เห็นภาพสำหรับประเภทห้องในแบบต่างๆ



ห้องพักเดี่ยว
SINGLE



ห้องพักเตียงคู่
TWIN



ห้องพักดับเบิล
DOUBLE



เตียง 3 ท่าน ที่นอนเสริม
TRIPLE





ข้อมูลเบื้องต้นในการเตรียมเอกสารยื่นวีซ่าและการยื่นวีซ่า

1. การพิจารณาวีซ่าเป็นดุลยพินิจของสถานทูต มิใช่บริษัททัวร์ การเตรียมเอกสารที่ดีและถูกต้องจะช่วยให้การพิจารณา ของสถานทูตง่ายขึ้น
2. กรณีท่านใดต้องใช้พาสปอร์ตเดินทาง ช่วงระหว่างยื่นวีซ่า หรือ ก่อนเดินทางกับทางบริษัท ท่านต้องแจ้งให้ทางบริษัทฯ ทราบล่วงหน้าเพื่อวางแผนในการขอวีซ่าของท่าน ซึ่งบางสถานทูตใช้เวลาในการพิจารณาวีซ่าที่ค่อนข้างนานและอาจไม่สามารถถึงเล่มออกมาระหว่างการพิจารณาอนุมัติวีซ่าได้
3. สำหรับผู้เดินทางที่ศึกษาหรือทำงานอยู่ต่างประเทศ จะต้องดำเนินการเรื่องการขอวีซ่าด้วยตนเองในประเทศที่ท่านพำนักหรือศึกษาอยู่เท่านั้น
4. หนังสือเดินทางต้องมีอายุไม่ต่ำกว่า 6 เดือน โดยนับวันเริ่มเดินทางออกนอกประเทศ หากนับแล้วต่ำกว่า 6 เดือน ผู้เดินทางต้องไปยื่นคำร้องขอทำหนังสือเดินทางเล่มใหม่ และกรุณาเตรียมหนังสือเดินทางเล่มเก่า ให้กับทางบริษัทด้วย เนื่องจากประวัติการเดินทางของท่านจะเป็นประโยชน์อย่างยิ่งในการยื่นคำร้องขอวีซ่า และจำนวนหน้าหนังสือเดินทาง ต้องเหลือว่างสำหรับติดวีซ่าไม่ต่ำกว่า 3 หน้า
5. ท่านที่ใส่ปกหนังสือเดินทางกรุณาถอดออก หากมีการสูญหาย บริษัทฯ จะไม่รับผิดชอบต่อปกหนังสือเดินทางนั้นๆ และพาสปอร์ต ถือเป็นหนังสือของทางราชการ ต้องไม่มีรอยฉีกขาด หรือ การขีดเขียน หรือ แต่งเติมใดๆ ในเล่ม
6. ในกรณีที่บริษัทฯ มีความจำเป็นที่จะดำเนินการออกตัวกรุ๊ปก่อนทราบผลวีซ่าของท่าน อันเนื่องมาจากข้อกำหนดของสายการบิน (มิเช่นนั้นจะไม่ได้รับการยืนยันที่นั่ง) หากวีซ่าไม่ได้รับการอนุมัติ บริษัทฯ ขอสงวนสิทธิ์ในการหักค่าใช้จ่ายของตัวกรุ๊ปตามที่เกิดขึ้น



****หากท่านเคยโดนปฏิเสธการขอวีซ่ามาก่อน กรุณาแจ้งเจ้าหน้าที่ทัวร์ให้รับทราบตั้งแต่ที่ท่านทำการจองทัวร์เข้ามา เพื่อทำการแก้ไขในการขอวีซ่าในครั้งนี้ มิฉะนั้นหากท่านไม่แจ้งให้ทราบ อาจจะมีผลเสียต่อการขอวีซ่าของท่านในครั้งนี้****



****กรุณาอย่ายึดติดกับวิธีการยื่นขอวีซ่าที่เคยใช้ในอดีต เนื่องจากสถานทูตมีการปรับเปลี่ยนข้อกำหนดและเอกสารประกอบการยื่นอย่างต่อเนื่อง****



โปรดทราบ...

การพิจารณาอนุมัติวีซ่าและระยะเวลาการพิจารณาขึ้นอยู่กับสถานทูตฯ เท่านั้น บริษัทฯ ทำหน้าที่เป็นเพียงผู้ประสานงานในการจัดรวบรวมเอกสารและทำการนัดหมายให้ท่านนั้น ไม่สามารถแทรกแซงหรือเร่งรัดกระบวนการพิจารณาวีซ่าของสถานทูตฯ ได้

หากท่านไม่ได้รับการอนุมัติวีซ่า และ มีค่าใช้จ่ายต่างๆ ที่เกิดขึ้นจริง เช่น ค่าตั๋วเครื่องบิน โรงแรมที่พัก ค่าเข้าชมสถานที่ ค่าวีซ่า ฯลฯ

ทางบริษัทฯ ขอสงวนสิทธิ์ในการคืนเงิน

ซึ่งทางบริษัทฯ ถือได้ว่าท่านได้รับทราบแล้วเมื่อทำการกรอกข้อมูลส่วนตัวและส่งกลับให้ทางบริษัทฯ



เอกสารประกอบการขอวีซ่าเชงเก้น (นอร์เวย์)

***** ยื่นวีซ่าเดี่ยวแสดงตนที่ VFS Global (The Shoppes at Bell แกรนด์ พระราม 9 ชั้น 1) *****

ใช้เวลาทำการอนุมัติวีซ่านับจากวันยื่นประมาณ 15-45 วัน

ในระหว่างยื่นวีซ่าเข้าสถานทูตแล้ว ไม่สามารถดิ่งเล่มออกมาก่อนได้



โปรดทราบ...

การพิจารณาอนุมัติวีซ่าและระยะเวลาการพิจารณาขึ้นอยู่กับสถานทูตฯ เท่านั้น
บริษัทฯ กำหนดที่เป็นเพียงผู้ประสานงานในการจัดรวบรวมเอกสารและทำการนัดหมายให้เท่านั้น
ไม่สามารถแทรกแซงหรือเร่งรัดกระบวนการพิจารณาวีซ่าของสถานทูตฯ ได้

หากท่านไม่ได้รับการอนุมัติวีซ่า และมีค่าใช้จ่ายต่างๆ ที่เกิดขึ้นจริง
เช่น ค่าตัวเครื่องบิน โรงแรมที่พัก ค่าเข้าชมสถานที่ ค่าวีซ่า ฯลฯ

ทางบริษัทฯ ขอสงวนสิทธิ์ในการคืนเงิน

ซึ่งทางบริษัทฯ ถือได้ว่าท่านได้รับทราบแล้วเมื่อทำการกรอกข้อมูลส่วนตัวและส่งกลับให้ทางบริษัทฯ

**หากท่านเคยโดนปฏิเสธการขอวีซ่ามาก่อน กรุณาแจ้งเจ้าหน้าที่ทัวร์ให้รับทราบตั้งแต่ที่ท่านทำการจองทัวร์เข้ามา เพื่อทำการแก้ไขในการขอวีซ่าในครั้งนี้ มิฉะนั้นหากท่านไม่แจ้งให้ทราบ

อาจจะส่งผลเสียต่อการขอวีซ่าของท่านในครั้งนี้**

**ลูกค้ากรุณาอย่ายึดติดกับการยื่นขอวีซ่าในอดีต

เพราะสถานทูตมีการเปลี่ยนแปลงกฎและเอกสารการยื่นอยู่เรื่อย ๆ**

1. หนังสือเดินทางประเทศไทย (Thailand Passport) หนังสือเดินทาง ต้องมีหน้าเหลือสำหรับประทับวีซ่าอย่างน้อย 2 หน้า อายุการใช้งานเหลือไม่น้อยกว่า 6 เดือน นับจาก วันเดินทางกลับ และหนังสือเดินทางจะต้องไม่ชำรุด (หนังสือเดินทางเล่มเก่า กรุณานำมาประกอบการยื่นวีซ่าด้วย)

*****ในกรณีที่ถือพาสปอร์ต สัญชาติไทย แต่พำนักอยู่ต่างประเทศ, ทำงานอยู่ต่างประเทศ หรือนักเรียน นักศึกษา ศึกษายู่ต่างประเทศ กรุณาแจ้งเจ้าหน้าที่ของทางบริษัทให้ทราบทันที เพราะการยื่นขอวีซ่าจะมีเงื่อนไข และ ข้อกำหนดของทางสถานทูตต้องการเพิ่มเติม และ บางสถานทูตอาจไม่สามารถยื่นขอวีซ่าในประเทศไทยได้ ข้อกำหนดนี้รวมไปถึงผู้เดินทางที่ถือพาสปอร์ตต่างชาติด้วย*****

2. รูปถ่าย รูปถ่ายสีหน้าตรงขนาด 1.5 x 2 นิ้ว จำนวน 2 ใบ (พื้นหลังขาวเท่านั้น ถ่ายไม่เกิน 6 เดือนห้ามสวม แว่นตาหรือเครื่องประดับ ไม่ใส่คอนแทคเลนส์ รูปไม่เลอะหมึก)



3. หลักฐานการเงิน กรณีผู้เดินทางออกค่าใช้จ่ายเอง

-กรณีผู้เดินทางออกค่าใช้จ่ายเอง ใช้ Bank Statement ตัวจริง บัญชี ออมทรัพย์ธรรมดาของธนาคารทั่วไป ย้อนหลัง 3 เดือน ที่ออกจากทาง

ธนาคารเท่านั้น พร้อมกับมีตราประทับจากธนาคาร ทางสถานทูตจะ

ไม่รับ Bank Statement ที่ปริ้นเองจาก Internet (รบกวนลูกค้าทำ รายการเดินบัญชีโดยการฝากหรือถอน ก่อน 1-2 วัน แล้ว ค่อยขอ Statement เพื่อให้อัปเดตไม่เกิน 15 วัน นับจากวันยื่นวีซ่า)

-กรณีผู้เดินทางไม่ได้ออกค่าใช้จ่ายเอง ใช้ Bank Statement ตัวจริง บัญชีออมทรัพย์ย้อนหลัง 3 เดือน ที่ ออกจากทางธนาคารเท่านั้น พร้อมกับมีตราประทับจากธนาคาร อัปเดตไม่เกิน 15 วันนับจากวันยื่นวีซ่า (ของผู้ที่ออกค่าใช้จ่าย) และต้องมีหน้า Passport ของผู้ที่ออกค่าใช้จ่าย พร้อมหนังสือชี้แจงออกค่าใช้จ่าย เป็นภาษาอังกฤษ (Sponsor letter)

****Bank Statement จะต้องสะกดชื่อ-นามสกุลให้ตรงกับพาสปอร์ต แสดงเลขที่บัญชีครบทุกตัว และจะต้อง มีแสดงทั้งหมดในทุก ๆ หน้า**

*****Bank Statement ของธนาคารกรุงเทพ ถ้าธนาคารออกมาเป็นรูปแบบที่เป็นตัวครึ่งกระดาษ A4 ไม่ สามารถใช้ยื่นได้ รบกวนแจ้งธนาคารให้ออกเป็นรูปแบบฉบับเต็ม**

****สถานทูตไม่รับพิจารณา Bank Statement ที่ปริ้นจากอินเทอร์เน็ต หรือ Bank Statement ที่ ออกจากธนาคารแต่ไม่มีตราประทับ , บัญชีติดลบ บัญชีกระแสรายวัน พันธบัตร ตราสารหนี้ กองทุน และสลากออมสิน****

4. หลักฐานการทำงาน

-เจ้าของกิจการ หนังสือรับรองการจดทะเบียน(DBD)ที่มีชื่อของผู้เดินทางเป็นกรรมการหรือหุ้นส่วน อายุไม่ เกิน 3 เดือน หรือ สำเนาใบทะเบียนการค้า(พค.0403)

-กิจการไม่จดทะเบียน จดหมายชี้แจงการทำงาน พร้อมเอกสารประกอบ เช่น รูปถ่ายร้าน สัญญาเช่าที่ โฉนดที่ดิน เป็นต้น

-เป็นพนักงาน หนังสือรับรองการทำงาน จากบริษัทฯ ระบุตำแหน่ง, เงินเดือน, วันเริ่มทำงาน, วันลา (ขอเป็นภาษาอังกฤษมีอายุไม่เกิน 1 เดือนนับจากวันที่ออกเอกสาร ชื่อ-สกุลต้องตรงตามหน้าพาสปอร์ต ใช้คำว่า “TO WHOM IT MAY CONCERN” แทนชื่อสถานทูตที่ยื่น)

-นักเรียนหรือนักศึกษา ใช้หนังสือรับรองการเรียนที่ออกจากสถาบันที่กำลังศึกษาอยู่ (ขอเป็นภาษาอังกฤษมีอายุไม่เกิน 1 เดือนนับจากวันที่ออกเอกสาร ชื่อ-สกุลต้องตรงตามหน้าพาสปอร์ต ใช้คำว่า “TO WHOM IT MAY CONCERN” แทนชื่อสถานทูตที่ยื่น)

5. เอกสารส่วนตัว

6. สำเนาทะเบียนบ้าน

7. บัตรประชาชน

8. สูติบัตร(กรณีเด็กอายุต่ำกว่า 18 ปี)

9. ทะเบียนสมรส/ทะเบียนหย่า/มรณะบัตร(ถ้ามี)

10. ใบเปลี่ยนชื่อ-นามสกุล (ถ้ามีการเปลี่ยน)

11. กรณีเด็กอายุไม่ถึง 18 ปี ไม่ได้เดินทางไปต่างประเทศพร้อมบิดา มารดา

12. หากเด็กเดินทางไปกับบิดา จะต้องมียินยอมจากมารดา จากอำเภอต้นสังกัด (โดยมารดาจะต้องคัตหนังสือยินยอมระบุให้บุตรเดินทางไปต่างประเทศกับบิดา) พร้อมแนบสำเนาบัตรประชาชนหรือหน้าพาสปอร์ตมารดามาด้วย

13. หากเด็กเดินทางไปกับมารดา จะต้องมียินยอมจากบิดา จากอำเภอต้นสังกัด (โดยบิดาจะต้องคัตหนังสือยินยอมระบุให้บุตรเดินทางไปต่างประเทศกับมารดา) พร้อมแนบสำเนาบัตรประชาชนหรือหน้าพาสปอร์ตบิดามาด้วย

14. หากเด็กไม่ได้เดินทางไปพร้อมกับบิดาและมารดา ทั้งบิดาและมารดาจะต้องคัตหนังสือระบุยินยอมให้บุตรเดินทางไปต่างประเทศกับใคร มีความสัมพันธ์เป็นอะไรกันกับเด็ก จากอำเภอต้นสังกัด พร้อมแนบสำเนาบัตรประชาชนหรือหน้าพาสปอร์ตบิดาและมารดา

15. กรณีเด็กที่บิดา-มารดาหย่าร้าง จะต้องแนบสำเนาใบหย่า และมีการสลักหลังโดยมีรายละเอียดว่าฝ่ายใดเป็นผู้มีอำนาจปกครองบุตรแต่เพียงผู้เดียว

***กรณีเด็กอายุต่ำกว่า 18 ปี บิดา-มารดาลงชื่อรับรองในรูปแบบฟอร์มสมัครวีซ่า พร้อมเดินทางไปสัมภาษณ์กับบุตรที่สถานทูตด้วย ทั้งสองท่าน

เอกสารยื่นวีซ่าอาจมีการปรับเปลี่ยนและขออัพเดทเพิ่มเติมได้ตลอดเวลา

หากทางสถานทูตแจ้งขอเพิ่มเติม

ไม่เอาอย่าทำ!! หนังสือเดินทางไม่ใช่ของเล่น!



กรมการกงสุลขอแจ้งเตือนว่า :

1. ในหนังสือเดินทางต้องมีเพียงตราประทับของทางราชการเท่านั้น
2. การขีดเขียนหรือประทับเครื่องหมายอื่นใดในหนังสือเดินทาง ถือว่า "หนังสือเดินทางชำรุด" อาจถูกปฏิเสธเข้าประเทศต่างๆ หรือถูก blacklist ห้ามเข้าประเทศนั้นอีก

Call Center กรมการกงสุล
กระทรวงการต่างประเทศ

24 02-572-8442

แบบฟอร์มสำหรับกรอกข้อมูลยื่นวีซ่าประเทศนอร์เวย์

****หากท่านเคยโดนปฏิเสธการขอวีซ่ามาก่อน กรุณาแจ้งเจ้าหน้าที่ตำรวจให้ทราบตั้งแต่ที่ท่านทำการจองตั๋วเข้ามา เพื่อทำการแก้ไขในการขอวีซ่าในครั้งนี้ มิฉะนั้นหากท่านไม่แจ้งให้ทราบ อาจจะมีผลเสียต่อการขอวีซ่าของท่านในครั้งนี้****

กรณากรอกแบบฟอร์มเป็นภาษาอังกฤษ

(กรณากรอกข้อมูลให้ครบถ้วนตามความเป็นจริง เนื่องจากทางเราจะใช้ข้อมูลนี้ในการจองคิวนัดหมายให้ท่านก่อน และไม่สามารถแก้ไขได้อีก เพราะฉะนั้นเอกสารที่ท่านส่งตามมาที่หลังจะต้องตรงกับข้อมูลที่ท่านกรอกให้มา เท่านั้น)

ชื่อ นาย/นาง/นางสาว.....นามสกุล.....

นามสกุลเดิม(กรณีเคยเปลี่ยน ชื่อ - สกุล)

วัน/เดือน/ปีเกิด.....สถานที่เกิด.....

หมายเลขหนังสือเดินทาง.....

วันที่ออกหนังสือเดินทาง..... วันที่หมดอายุหนังสือเดินทาง.....

สถานภาพ* โสด แต่งงาน (ถ้าแต่งงานให้ระบุด้านล่างด้วย)

แต่งงาน (ไม่จดทะเบียน) หม้าย หย่า

ใส่ชื่อคู่สมรส คู่หย่า หรือสามีภรรยาที่เสียชีวิต พร้อมวันเดือนปีเกิดของเขา *

ใส่วันเดือนปีที่สมรส (กรอกทุกกรณีแม้ว่าจะหย่าหรือเป็นหม้าย)

ใส่วันเดือนปีที่หย่า.....

ใส่วันเดือนปีที่คู่สมรสเสียชีวิต.....

ที่อยู่ของท่านที่สามารถติดต่อได้.....

รหัสไปรษณีย์.....

โทรศัพท์ (บ้าน)..... มือถือ*

อีเมล*

อาชีพ* เจ้าของกิจการ พนักงาน ประกอบอาชีพอิสระ เกษียณอายุ นักเรียน

ว่างาน อื่นๆ(กรุณาระบุ)

ชื่อบริษัท/ชื่อโรงเรียน*

ตำแหน่ง.....

ที่อยู่ทำงาน*

.....รหัสไปรษณีย์.....

โทรศัพท์ (สำนักงาน)..... โทรศัพท์

อีเมล (สำนักงาน).....

****กรณีลูกค้าเคยมีวีซ่าเชงเก้น รบกวนท่านถ่ายสำเนาหน้าวีซ่าเชงเก้นตัวล่าสุดแนบมาด้วย****

ท่านเคยได้รับวีซ่าเข้ากลุ่มเชงเก้นภายใน 3 ปี หรือไม่*

หากเคยมีวีซ่าเชงเก้นภายใน 3 ปี ได้วีซ่าจากสถานทูตประเทศอะไร*

วันที่เคยเข้าและออกจากประเทศกลุ่มเชงเก้น *

(ดูได้จากตราประทับ ตม. ที่ได้เข้าและออกจากประเทศกลุ่มเชงเก้น)

วันที่สแกนลายนิ้วมือ ตอนยื่นวีซ่า *

ออกค่าใช้จ่ายเองหรือไม่หากให้ท่านอื่นออกค่าใช้จ่ายให้ต้องเป็นผู้ที่มีสายเลือดเดียวกัน

ท่านได้ออก (ชื่อ-นามสกุล).....



โปรดทราบ...

การพิจารณาอนุมัติวีซ่าและระยะเวลาการพิจารณาขึ้นอยู่กับสถานทูตฯ เท่านั้น
บริษัทฯ ทำหน้าที่เป็นเพียงผู้ประสานงานในการจัดรวบรวมเอกสารและทำการนัดหมายให้เท่านั้น
ไม่สามารถแทรกแซงหรือเร่งรัดกระบวนการพิจารณาวีซ่าของสถานทูตฯ ได้

หากท่านไม่ได้รับการอนุมัติวีซ่า และมีค่าใช้จ่ายต่างๆ ที่เกิดขึ้นจริง
เช่น ค่าตัวเครื่องบิน โรงแรมที่พัก ค่าเข้าชมสถานที่ ค่าวีซ่า ฯลฯ

ทางบริษัทฯ ขอสงวนสิทธิ์ในการคืนเงิน

ซึ่งทางบริษัทฯ ถือได้ว่าท่านได้รับทราบแล้วเมื่อทำการกรอกข้อมูลส่วนตัวและส่งกลับให้ทางบริษัทฯ