



บริษัท เพนกวินฮอลิเดย์ จำกัด

PENGUIN HOLIDAY CO.,LTD.



12/242 ซอยติวานนท์ 45 แยก 9 (ทรายทอง 9) ตำบลท่าทราย
อำเภอเมืองนนทบุรี จังหวัดนนทบุรี 11000

@penguinholiday

www.penguinholiday.co

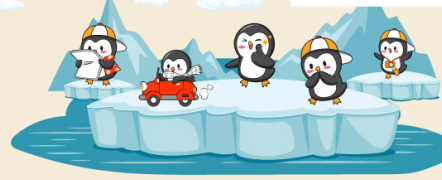
เพนกวินฮอลิเดย์

penguinholiday.co@gmail.com

02-460-9237

093-108-4355

063-565-9366



ชอยสเตรีย อิงการ

FLY ME TO THE EASTERN OF EUROPE



อาคารรัฐสภาแห่งบูดาเปสต์



เชสกีครุมลอฟ



คาร์โรวัวร์



อัลสติก

77,900.- ราคาเริ่มต้น

02 - 10 มิ.ย.69

พิเศษ! เข้าชมปราสาทปราก และเยือนเมืองเยอร์ เมืองใหม่แห่งอังกา

G03VIE-BR007

- เข้าชมปราสาทแห่งกรุงปราก
- เยือนเมืองน้ำแร่คาร์โรวัวร์ ชมวิวเชสกีครุมลอฟ
- เต้นเล่นหมู่บ้านอัลสติก มรดกโลก
- เติมน้ำมันเมืองเยอร์ อังการี
- เช็กอินปราสาทบราติสลาวา
- เที่ยวเวียนนา เมืองหลวงแห่งออสเตรีย
- ส่องเรือแม่น้ำดานูบ
- คิมค่าบรรยากาศบ้านเกิดโมสาร์ท เมืองซาลสบูร์ก
- ช้อปปัง Parndorf Outlet • อาหารค่ำที่หมู่บ้านกริมซิ่ง

ออสเตรเลีย ฮังการี สโลวาเกีย เช็ก

FLY ME TO THE EASTERN OF EUROPE

9 วัน 6 คืน บินตรง โดยสายการบิน EVA AIR (BR)



	โปรแกรมการเดินทาง	เช้า	เที่ยง	ค่ำ	โรงแรมที่พัก
1	สนามบินสุวรรณภูมิ	-	-	✈	-
2	สุวรรณภูมิ - สนามบินเวียนนา - เฮอร์ - เมืองเก่า และศาลาว่าการเมือง - จัตุรัสเซเชนยี - บูดapest - คาสเซิลฮิลล์ ป้อมชาวประมง โบสถ์แมทเธียส - ล่องเรือแม่น้ำดานูบ	✈	🍷	🍷	Radisson Budapest หรือเทียบเท่า
3	บูดาเปสต์ - Parndorf Outlet - บราติสลาวา เมืองเก่า ปราสาทบราติสลาวา	🍷	X	🍷	Clarion Congress Bratislava หรือเทียบเท่า
4	บราติสลาวา - เบอร์โน เมืองเก่า - กรุงปราก - เข้าชมปราสาทปราก เดอะโกลด์เด็นเลน	🍷	🍷	🍷	Hotel Expo Prague หรือเทียบเท่า
5	ปราก - คาร์โรวี่วารี - ปราก สะพานชาร์ล เมืองเก่า นาฬิกาดาราศาสตร์	🍷	🍷	X	Hotel Expo Prague หรือเทียบเท่า
6	ปราก - เซสกี ครุมลอฟ - ซาลสบูร์ก - สเวนมิราเบล	🍷	🍷	🍷	Fourside Hotel Salzburg หรือเทียบเท่า
7	ซาลสบูร์ก - ฮัลสตัดท์ - เวียนนา - ถนนคาร์ทเนอร์	🍷	X	🍷	Hotel Austria Trend Vienna หรือเทียบเท่า
8	เวียนนา ชมเมือง ถ่ายรูปพระราชวังเชิร์นบรุน พระราชวังฮอฟเบิร์ก อาคารรัฐสภา - โบสถ์เซ็นต์สตีเฟ่น - สนามบินเวียนนา	🍷	🍷	✈	-

9	สนามบินสุวรรณภูมิ	✈	-	-	-
---	-------------------	---	---	---	---

กำหนดวันเดินทาง	ผู้ใหญ่ พัก 2-3 ท่าน ท่านละ	พักเดี่ยว เพิ่มท่านละ	ราคาทัวร์ กรณีมีตัว เครื่องบินแล้ว (Join Land)	ราคาเด็กอายุ ไม่เกิน 11 ขวบ พักกับ ผู้ใหญ่ 2 ท่าน (ไม่เสริมเตียง)
17 - 25 มี.ค.69	73,900	9,900	45,900	69,900
14 - 22 เม.ย.69	79,900	10,900	51,900	75,900
12 - 20 พ.ค.69	73,900	10,900	48,900	69,900
2 - 10 มิ.ย.69	77,900	10,900	52,900	73,900
ราคาทัวร์ข้างต้นยังไม่รวมค่าทิปมัคคุเทศก์ท้องถิ่นและคนขับรถรวม 15 ยูโร/ท่าน/ทริป ราคาทัวร์ข้างต้นยังไม่รวมค่าทิปหัวหน้าทัวร์ที่ดูแลคณะจากเมืองไทย 27 ยูโร/ท่าน/ทริป				
น้ำหนักกระเป๋า 23 กิโลกรัม / ชิ้น (ท่านละ 2 ชิ้น)				

วันที่หนึ่ง

สนามบินสุวรรณภูมิ

23.00 น. คณะพร้อมกัน ณ สนามบินสุวรรณภูมิ อาคารผู้โดยสารระหว่างประเทศ สายการบิน EVA Air
เจ้าหน้าที่คอยต้อนรับและอำนวยความสะดวก

วันที่สอง

สนามบินเวียนนา (ออสเตรีย) – เยอร์ - บูดาเปสต์ – ล่องเรือแม่น้ำดานูบ (ฮังการี)

02.20 น. ออกเดินทางจากสนามบินสุวรรณภูมิ โดยสายการบิน EVA Air เที่ยวบินที่ BR 061

08.35 น. เดินทางถึงสนามบินเวียนนา ประเทศออสเตรีย ให้ท่านผ่านขั้นตอนการตรวจคนเข้าเมืองและ
ศุลกากร

รถโค้ชรอรับท่าน จากนั้นนำท่านเดินทางข้ามพรมแดนสู่ประเทศฮังการี โดยเดินทางเข้าสู่ เมือง
เยอร์ หรือ เกียร์ Gyor เมืองที่ตั้งอยู่บริเวณรอยต่อของสามประเทศได้แก่ ฮังการี ออสเตรียและสโล

วาเกีย จัดเป็นเมืองใหญ่อันดับ 6 ของประเทศฮังการี จนได้รับฉายาอัญมณีแห่งดานูบ **Jewel of the Danube** เป็นเมืองที่มีเสน่ห์แบบยุโรปกลางแท้ ด้วยสถาปัตยกรรมแบบบาโรก และยังเป็นเมืองที่เป็นฐานการผลิตของ



Audi Hungaria ซึ่งเป็นหนึ่งในโรงงานผลิตเครื่องยนต์ที่ใหญ่ที่สุดในยุโรป (ใช้เวลาเดินทางประมาณ 1.30 ชั่วโมง) นำท่านชม**เขตเมืองเก่า Old Town** อันทรงคุณค่าและมีความโรแมนติก คล้ายเมืองในเทพนิยายที่พื้นถนนปูด้วยหิน คู่ไปกับทัศนียภาพริมฝั่งแม่น้ำราราบา ถ่ายรูปกับ**ศาลากลางของเมือง Town Hall** เอกลักษณ์เฉพาะตัวของงานศิลป์ด้วยสถาปัตยกรรมแบบนี้โอคลาสสิกเปิดในปี ค.ศ.1900 และการออกแบบอาคารได้รับการคัดเลือกจากการประกวด ชมงานประติมากรรมรูปปั้นและน้ำพุนักฆ่ามังกรเซนต์จอร์จและงานรูปปั้นคนพายเรือ และ**จัตุรัสเซเชนยี Szechenyi จัตุรัสหลักใจกลางเมืองเก่าของเมืองเยอร์** ถ่ายรูปกับโบสถ์ เซนต์อิกเนเชียส โลโยลา เบเนดิกติน บาโรก Saint Ignatius of Loyola Benedictine Baroque และยังเป็นย่านร้านค้าบูติกที่มีเอกลักษณ์เฉพาะตัว



กลางวัน

รับประทานอาหารกลางวัน ณ ภัตตาคารพื้นเมือง

บาย

นำท่านเดินทางสู่ **กรุงบูดาเปสต์ (Budapest)** เมืองหลวงของ **ประเทศฮังการี (Hungary)** ซึ่งได้ชื่อว่าเป็นเมืองที่ทันสมัยและสวยงามด้วยศิลปวัฒนธรรมของชนหลายเชื้อชาติที่มีอารยธรรม รุ่งเรืองมานานกว่าพันปี ถึงกับได้รับการขนานนามว่าเป็น “ไข่มุกแห่งแม่น้ำดานูบ” ชมเมืองที่ได้ชื่อว่างดงามติดอันดับโลกด้วยทัศนียภาพบนสองฝั่งแม่น้ำดานูบ (ใช้เวลาเดินทางประมาณ 1.30 ชั่วโมง)

นำท่านชมบริเวณ **Castle Hill** ซึ่งเต็มไปด้วยสถาปัตยกรรมโบราณอันทรงคุณค่า ถ่ายรูปด้านนอกของอาคารพระราชวังโบราณ และชมบริเวณรอบนอก **โบสถ์แมทธิส (Matthias Church)** ซึ่งเคยใช้เป็นสถานที่จัดพิธีสวมมงกุฎให้กษัตริย์มาแล้วหลายพระองค์ ชื่อโบสถ์มาจากชื่อกษัตริย์แมทธิส ซึ่งเป็นกษัตริย์ที่ทรงพระปรีชาสามารถมาก และยังเป็นกษัตริย์ผู้ทรงสร้างสิ่งก่อสร้างที่งดงามในเมืองหลวงต่างๆ อีกมากมาย ตัวโบสถ์สร้างแบบสไตล์นีโอ-โกธิค หลังคาสลัปสวยงามอันเป็นจุดเด่นที่สุดในศตวรรษที่ 15 ถัดจากโบสถ์เป็นอนุสาวรีย์ของพระเจ้าสตีเฟ่นที่ 1 พระบรมรูปทรงม้า ผลงานประติมากรรมที่งดงามแห่งศตวรรษที่ 11 ตั้งอยู่ทางด้านหน้า **ป้อมชาวประมง (Fisherman's Bastion)** จุดชมวิวเหนือเมืองบูดาเปสต์ที่ท่านสามารถชมความงามของแม่น้ำดานูบได้เป็นอย่างดี ป้อมแห่งนี้สร้างขึ้นตั้งแต่ปีค.ศ.1905 โดยกลุ่มชาวประมงฮังการีเรียน นำท่าน **ล่องเรือแม่น้ำดานูบ** อันเลื่องชื่อ ชมความงามของทิวทัศน์และอารยธรรมของฮังการีในช่วง 600-800 ปีมาแล้วที่ตั้งเรียงรายกันอยู่ 2 ฝากฝั่ง ชมความตระการตาของอาคารต่างๆ อาทิ อาคารรัฐสภา ซึ่งงดงามเป็นที่รำลือ ด้วยสถาปัตยกรรมแบบโกธิคบนตัวอาคารประกอบด้วยยอดสูงถึง 365 ยอด นอกจากนี้ท่านจะได้ชมสะพานเซน สะพานถาวรแห่งแรกที่สร้างข้ามแม่น้ำดานูบ โดยนาย William Tierney Clark วิศวกรชาวอังกฤษ เหล็กทุกชิ้นที่ใช้ในการสร้างได้ถูกนำมาจากประเทศอังกฤษเช่นกัน (การล่องเรือขึ้นอยู่กับสภาพอากาศ โดยเฉพาะในช่วงฤดูหนาว น้ำในแม่น้ำอาจกลายเป็นน้ำแข็ง จนไม่สามารถล่องเรือได้ หรือมีเหตุการณ์อื่น ๆ จนไม่สามารถล่องเรือได้ ทางบริษัทขอคืนเงินจำนวน 10 ยูโรต่อท่าน)



ค่า รับประทานอาหารค่ำ ณ ภัตตาคารพื้นเมือง (เมนูซูปกุลาช)

ที่พัก นำท่านเข้าสู่ที่พัก Radisson Budapest หรือเทียบเท่า

วันที่สาม บูดาเปสต์ (ฮังการี) – Parndorf Outlet (ออสเตรีย) – บราติสลาวา (สโลวาเกีย)

เช้า รับประทานอาหารเช้า ณ ห้องอาหารโรงแรม

นำท่านเดินทางสู่ **Mc Arthur Glen Designer Outlet in Parndorf** เอ้าท์เล็ตขนาดใหญ่ในโซนยุโรปตะวันออก (ใช้เวลาเดินทางประมาณ 2.30 ชั่วโมง) ให้เวลาท่านได้อิสระช้อปปิ้งสินค้าแบรนด์เนมมากมาย อาทิเช่น Gucci, Bally, Hugo Boss, Benetton, Burberry, Calvin Klein, Crocs, Furla, Geox, Lacoste, Nike, Oakley, Diesel, Adidas, Michael Kors, Prada, Samsonite, Dyson และอื่นๆ อีกมากมายรวมถึงร้านค้าร้านอาหารต่างๆ ได้แก่ Artner, Nordsee, Amici Napoli, Bistrot Italiano, Burger King, Doner Bors, Leon Street Food, Pretzels Paradise, Sacher Café เป็นต้น

กลางวัน อิสระอาหารกลางวันตามอัธยาศัยภายในเอ้าท์เล็ต



บ่าย นำท่านเดินทางสู่ กรุงบราติสลาวา (Bratislava) เมืองหลวงและเมืองที่ใหญ่ที่สุดของประเทศ สโลวัก (Slovak) ตั้งอยู่ริมฝั่งแม่น้ำดานูบที่บริเวณพรมแดนของ สโลวัก ออสเตรีย และฮังการี และใกล้กับพรมแดนสาธารณรัฐเช็ก (ใช้เวลาเดินทางประมาณ 40 นาที) นำท่านชมบรรยากาศของ กรุงบราติสลาวา ซึ่งเป็นที่ตั้งของรัฐสภาแห่งสโลวัก นำท่านถ่ายรูปคู่กับ **ปราสาทบราติสลาวา (Bratislava Castle)** ซึ่งเป็นอาคารทรงสี่เหลี่ยมผืนผ้าตั้งอยู่บนเนินเขา ริมฝั่งแม่น้ำดานูบ ท่าน

สามารถชมทัศนียภาพอันงดงามของเมืองได้จากมุมของปราสาทแห่งนี้ จากนั้นนำท่านเดินเล่นย่านเมืองเก่าที่สวยงามของกรุงบราติสลาวา ถ่ายรูปกับ **คูมิล Cumil Man at work** รูปปั้นคนโผล่จากท่อระบาย จัดเป็นประติมากรรมในเขตเมืองเก่าของบราติสลาวา และรูปปั้นแปลกๆ ได้รับการสร้างขึ้นในปี ค.ศ.1997 ซึ่งกลายมาเป็นสัญลักษณ์ของเมืองบราติสลาวา



คำ **รับประทานอาหารค่ำ ณ ภัตตาคารจีน**
ที่พัก **นำท่านเข้าสู่ที่พัก Hotel Clarion Congress Bratislava หรือเทียบเท่า**

วันที่สี่ **บราติสลาวา (สโลวาเกีย) – เบอร์โน - เมืองเก่า – ปราก - เข้าชมปราสาทปราก – มหาวิหารเซ็นต์ปีเตอร์และพอล (สาธารณรัฐเช็ก)**

เช้า **รับประทานอาหารเช้า ณ ห้องอาหารโรงแรม**

นำท่านเดินทางข้ามพรมแดนเข้าสู่ประเทศสาธารณรัฐเช็ก โดยเดินทางผ่านเข้าสู่ **เมืองเบอร์โน Brno เมืองใหญ่อันดับ 2 ของสาธารณรัฐเช็ก Czech Republic** รองจากกรุงปราก เมืองเบอร์โน เป็นเมืองประวัติศาสตร์อีกแห่งหนึ่งของสาธารณรัฐเช็กและเป็นเมืองหลวงของแคว้นโมเรเวียใต้ South Moravia มาตั้งปี ค.ศ.1641 และยังคงเป็นที่รู้จักในด้านความโดดเด่นของสถาปัตยกรรมศิลปะที่งามสง่าซึ่งได้รับการยกย่องให้เป็นเมืองมรดกโลก (ใช้เวลาเดินทางประมาณ 2 ชั่วโมง) นำท่านชมและถ่ายรูปกับกับมหาวิหารเซ็นต์ปีเตอร์และพอล **Brno's Cathedral of St.Peter and Paul** ที่ตั้งอยู่บนเนินเขาเพ็ทรอฟ มหาวิหารแห่งนี้ได้รับการบูรณะหลายครั้งและได้รับการปรับเปลี่ยนเป็นแบบสไตล์บาโร้ก และแบบนีโอ-โกธิคตามลำดับ



บ่าย

นำท่านเดินทางสู่ **กรุงปราก (Prague)** เมืองหลวงของประเทศสาธารณรัฐเช็ก อดีตเมืองหลวงของสาธารณรัฐเช็กโกสโลวาเกีย ซึ่งได้สมญานามมากมาย เช่น นครแห่งปราสาท และโรมแห่งอุดรทิศ (ใช้เวลาเดินทางประมาณ 2.30 ชั่วโมง)

นำท่านเข้าชม **หุบปราสาทแห่งปราก (Prague Castle)** ที่สร้างขึ้นอยู่บนเนินเขา ตั้งแต่สมัยคริสต์ศตวรรษที่ 9 ในสมัยเจ้าชาย Borivoj แห่งราชวงศ์ Premyslids ซึ่งเป็นทำเนียบของประธานาธิบดีตั้งแต่ปี ค.ศ. 1819 จนถึงปัจจุบัน เข้าชม **มหาวิหารเซนต์ วิตุส (St.Vitus Cathedral)** อันงามสง่าด้วยสถาปัตยกรรมแบบโกธิค ในสมัยศตวรรษที่ 14 นับว่าเป็นมหาวิหารสไตลโกธิคที่ใหญ่ที่สุดในกรุงปราก ซึ่งพระเจ้าชาร์ลที่ 4 โปรดให้สร้างขึ้นในปี ค.ศ. 1344 ภายในเป็นที่เก็บพระศพของกษัตริย์ที่สำคัญในอดีต เช่น พระเจ้าชาร์ลที่ 4, พระเจ้าเฟอร์ดินานด์ที่ 1 และ พระเจ้าแมกซิมิเลียนที่ 2 เป็นต้น (กรณีมีพิธีภายในมหาวิหาร อาจไม่ได้รับอนุญาตให้เข้าชม) แล้วถ่ายรูปพระราชวังหลวง (Royal Palace) ที่เป็นหนึ่งในส่วนที่เก่าแก่ที่สุดของปราสาท ซึ่งใช้เป็นที่พักของเจ้าชายโบฮีเมียน



ข้างราวสะพานกว่า 30 องค์ ชมประตูเมืองเก่า “Powder Gate” ขอบเขตเมืองในสมัยโบราณ, ศาลาว่าการเมืองหลังเก่า (Old town Hall) ที่สร้างมาตั้งแต่ปี ค.ศ.1338 มีจุดเด่นคือ นาฬิกาดาราศาสตร์ (Astronomical Clock) ที่สวยงามและยังตีบอกเวลาทุกๆ ชั่วโมง ให้เวลาท่านเดินอิสระเดินเล่น ย่านเมืองเก่า ให้ท่านได้เลือกซื้อสินค้าพื้นเมือง เช่น เครื่องแก้วโบฮีเมีย



คำ **อิสระอาหารค่ำตามอัธยาศัย**

ที่พัก **สมควรแก่เวลานัดหมายนำท่านเดินทางเข้าสู่ที่พัก Hotel Expo Prague หรือเทียบเท่า**

วันที่หก **ปราก – เซสกีครุมลอฟ (สาธารณรัฐเช็ก) – ซาลสบูร์ก – สวนมิราเบล (ออสเตรีย)**

เช้า **รับประทานอาหารเช้า ณ ห้องอาหารโรงแรม**

นำท่านเดินทางสู่เมืองมรดกโลก **เซสกี ครุมลอฟ (Cesky Krumlov)** เมืองที่ได้ชื่อว่าเป็นเพชรเม็ดงามแห่งโบฮีเมีย และยังเป็นเมืองที่ได้รับการยกย่องจากองค์การ UNESCO ให้เป็นเมืองมรดกโลกในปี ค.ศ.1992 (World Heritage) เมืองแห่งนี้ตั้งอยู่ริมสองฝั่งของแม่น้ำวัลตาวา ความโดดเด่นของเมืองที่มีอาคารเก่าแก่ตั้งแต่ยุคกลางกว่า 300 ปี หลังได้รับการอนุรักษ์และขึ้นทะเบียนไว้ให้เป็นสถานที่สำคัญแห่งหนึ่งของโลก (ใช้เวลาเดินทางประมาณ 2.30 ชั่วโมง) นำท่านชม **ปราสาทครุมลอฟ (Krumlov Castle)** จากบริเวณรอบนอก ซึ่งสร้างขึ้นในปีค.ศ.1250 ถือเป็นปราสาทที่ใหญ่เป็นอันดับสองของประเทศรองลงมาจากปราสาทปราก มีอายุเก่าแก่กว่า 700 ปี ซึ่งตั้งอยู่ริมฝั่งแม่น้ำวอลตาวา (Vltava River) ตรงบริเวณคู้่งน้ำ ฝั่งตรงข้ามเป็นย่านเมืองเก่าคลาสสิก Senete Square และโบสถ์เก่ากลางเมือง



กลางวัน รับประทานอาหารกลางวัน ณ ภัตตาคารจีน

บ่าย นำท่านเดินทางเข้าสู่ประเทศออสเตรีย โดยเดินทางเข้าสู่ **เมืองซาลซ์บูร์ก (Salzburg)** เมืองที่เป็นบ้านเกิดของนักดนตรีเอก “**วูล์ฟกัง อมาเดอุส โมซาร์ท (Wolfgang Amadeus Mozart)**” ที่มีชื่อเสียงก้องโลก โดยเมืองซาลซ์บูร์กมีความหมายว่า “ปราสาทเกลือ” (ใช้เวลาเดินทางประมาณ 3 ชั่วโมง) เยี่ยมชมเขตเมืองเก่าศิลปะบาโรกที่ตั้งอยู่บนฝั่งแม่น้ำซัลซาค เมืองซาลซ์บูร์กเคยเป็นที่ประทับถาวรของอาร์คบิชอป และเป็นศูนย์กลางทางศาสนาคริสต์นิกายคาทอลิกที่สำคัญยิ่งของบรรดาประเทศที่ใช้ภาษาเยอรมัน นำท่าน**ชมสวนมิราเบลล์ (Mirabel Garden)** ซึ่งเป็นฉากหนึ่งในการถ่ายทำภาพยนตร์เรื่อง “**มนต์รักเพลงสวรรค์ (The Sound of Music)**” ที่โด่งดังไปทั่วโลก จากนั้นนำท่านเดินเท้าสู่ถนน**เกไทรย์เดอกาสเซอ (Getreidegasse)** ถนนชื่อดังย่านกลางเมืองเก่ามีร้านค้าแบรนด์เนมมากมาย บ้านเรือนที่ตั้งอยู่เรียงรายบนถนนสายนี้ถูกสร้างขึ้นในศตวรรษที่ 15-18 ลักษณะเด่น คือมีป้ายเหล็กสัญลักษณ์ต่างๆ ที่ทำด้วยมือและกรอบหน้าต่างเป็นภาพปูนปั้นแกะสลักประดับอยู่ และยังมีสถานที่ที่น่าสนใจ ได้แก่ บ้านเกิดโมซาร์ท ที่เคยอาศัยอยู่ในบ้านหลังนี้มากกว่า 20 ปี บ้านหลังนี้ถูกดัดแปลงให้เป็นพิพิธภัณฑ์ ภายในบ้านหลังนี้ยังทำให้เหมือนตอนที่โมซาร์ทมีชีวิตอยู่มากที่สุด





คำ **รับประทานอาหารค่ำ ณ ภัตตาคารจีน**

ที่พัก **นำท่านเข้าสู่ที่พัก Hotel Fourside Salzburg หรือเทียบเท่า**

วันที่เจ็ด ซาลส์บวร์ก - ฮัลสตัดท์ - เวียนนา (ออสเตรีย)

เช้า **รับประทานอาหารเช้า ณ ห้องอาหารของโรงแรม**

นำท่านเดินทางสู่ หมู่บ้านฮัลสตัดท์ (Hallstatt) หมู่บ้านมรดกโลกแสนสวยที่มีอายุกว่า 4,500 ปี (ใช้เวลาเดินทางประมาณ 1.30 ชั่วโมง) ฮัลสตัดท์เป็นเมืองและหมู่บ้านที่ตั้งอยู่ริมทะเลสาบ โอบล้อมด้วยขุนเขาและป่าสีเขียวขจีที่มีสวยงามราวกับภาพวาด กล่าวกันว่าเป็นเมืองที่โรแมนติกที่สุดใน Salzkammergut เขตที่อยู่บนอัฟเพอร์ออสเตรีย และมีทะเลสาบที่สวยงามถึง 76 แห่ง ออสเตรียให้ฉายาเมืองนี้ว่าเป็นไข่มุกแห่งออสเตรีย และเป็นพื้นที่มรดกโลกของ Unesco Cultural-Historical Heritage เพียงเดินเที่ยวชมเมืองเสมือนหนึ่งท่านอยู่ในสวรรค์แห่งความฝัน



กลางวัน **อิสระอาหารกลางวันตามอัธยาศัย**

บ่าย **นำท่านเดินทางสู่กรุงเวียนนา (Vienna) เมืองหลวงของประเทศออสเตรีย (ใช้เวลาเดินทางประมาณ 4 ชั่วโมง)**

นำท่านเข้าสู่ ย่านถนนคาร์นทร์เนอร์ (Kartnerstrabe) ใจกลางกรุงเวียนนา เชิญช้อปปิ้งสินค้าแฟชั่นนานาชาติ อาทิ เช่น Louis Vuitton, Gucci, ร้านนาฬิกา Bucherer, สินค้าเสื้อผ้าแฟชั่นวัยรุ่นทันสมัย เช่น Zara, H&M ฯลฯ และ รวมไปถึงสินค้า ของฝาก เช่น ช็อคโกแลตโมสาร์ท โดยเฉพาะร้านเครื่องแก้วสวาริอฟสกี



(Swarovski Crystal Worlds Store Vienna) สินค้าที่มีชื่อเสียงของออสเตรีย เป็นอาคารขนาดใหญ่ สูง 3 ชั้น มีการตกแต่งทั้งภายในและภายนอกจากศิลปินที่มีชื่อระดับโลก เมื่อเข้าชมภายใน อาคารจะได้ตื่นตาตื่นใจกับการประดับตกแต่งอย่างสวยงาม มีจำหน่ายทั้งผลิตภัณฑ์เครื่องประดับ ต่างๆ, นาฬิกา หรือ ของใช้ ที่มีการออกแบบตกแต่งด้วยสวาริอฟสกีอย่างหรูหราและลงตัว

คํ่า รับประทานอาหารคํ่า ณ ภัตตาคารพื้นเมือง

ที่พัก นำท่านเข้าสู่ที่พัก Hotel Austria Trend Vienna หรือเทียบเท่า

วันที่แปด เวียนนา – ชมเมือง ถ่ายรูปพระราชวังเชิร์นบรุน - พระราชวังฮอฟเบิร์ก - โบสถ์เซ็นต์สตีเฟ่น – สนามบินเวียนนา (ออสเตรีย)

เช้า รับประทานอาหารเช้า ณ ห้องอาหารของโรงแรม

นำท่านชมกรุงเวียนนา ผ่านชมถนนสายวงแหวน (Ringstrasse) ที่รายล้อมไปด้วยอาคารอันงดงามสถาปัตยกรรมเก่าแก่ ผ่านชมโรงละครโอเปร่า ที่สร้างขึ้นในระหว่างปีค.ศ.1863-1869 แต่ตัวอาคารได้ถูกทำลายไปในช่วงสงครามโลกครั้งที่ 2 และเปิดใหม่อีกครั้งในปีค.ศ.1955 และให้

ท่านถ่ายรูปพร้อมชมภายนอกของ พระราชวังฮอฟเบิร์ก (Hofburg Palace) ซึ่งเป็นกลุ่มอาคารที่เคย เป็น ที่ ป ระ ท ั บ ข อ ง ร าช ส ำ น ั ก ฮ ั บ ส บู ร ์ ก มา ตั้ง แต่ คริสต์ศตวรรษที่ 13 จนถึงต้น คริสต์ศตวรรษที่ 20 ให้ท่านถ่ายรูป



ด้านนอกของพระราชวังเชินบรุนน์ Schoenbrunn Palace แห่งราชวงศ์ฮับสเบิร์ก ซึ่งมีประวัติ การสร้างมาตั้งแต่กลางคริสต์ศตวรรษที่ 16 และต่อมาพระนางมาเรีย เทเรซ่า ให้สร้างขึ้นใหม่อย่าง

สง่างามด้วยจำนวนห้องถึง 1,441 ห้องในระหว่างปีค.ศ.1744 – 1749 เพื่อใช้เป็นพระราชวังฤดูร้อน รูปแบบการก่อสร้างมีความสวยงามไม่แพ้พระราชวังแวร์ซายส์ของฝรั่งเศส

และนำท่านเข้าชม Public Zone มหาวิหารเซนต์สตีเฟ่น **St.Stephens Cathedral** หรือในภาษาเยอรมันว่า สเตฟานส์โดม Stephansdom เป็นโบสถ์เก่าแก่สร้างในศิลปะโกธิก เป็นสัญลักษณ์ของกรุงเวียนนา ซึ่งพระเจ้าคาร์ลที่ 6 โปรดให้สร้างขึ้นในปีค.ศ.1713 เพื่อเป็นการแก้บนต่อความทุกข์ยากของประชาชน มีเอกลักษณ์เด่นคือยอดปลายแหลมของสถาปัตยกรรมแบบโกธิก ตัวโบสถ์ของมหาวิหารเซนต์สตีเฟ่น มีขนาดใหญ่ ทรงสูง หลังคามุงด้วยกระเบื้องเคลือบกว่า 230,000 แผ่นและโมเสกที่เป็นรูปนกอินทรีสองหัวอันโดดเด่น โดยส่วนที่เก่าแก่ที่สุดของโบสถ์คือกำแพงทางทิศตะวันตก ซึ่งสร้างขึ้นเมื่อปี ค.ศ. 1237 จากนั้นนำท่านแวะถ่ายรูปกับอาคารรัฐสภา ซึ่งใช้เป็นที่ประชุมสภาออสเตรียมานับตั้งแต่ศตวรรษที่ 19 ในช่วงเวลาการปกครองโดยจักรพรรดิฟรันซ์ โยเซฟ เป็นอาคารโอ่อ่าใหญ่โตที่สุดหลังหนึ่งบนถนนสายวงแหวน Ringstrasse โดยสถาปนิกออกแบบอาคารหลังนี้ในรูปแบบสถาปัตยกรรมฟื้นฟูกรีก ด้วยเสาต้นใหญ่ รูปปั้นและห้องโถงต่างๆภายในอาคาร ภายนอกอาคารตกแต่งด้วยรูปปั้นเทพและทูตสวรรค์กว่า 100 องค์ รวมถึงรถม้าทำศึกขนาดใหญ่สี่คันบนหลังคา บริเวณด้านหน้าเป็นที่ตั้งของน้ำพุพลัสอะธิน่า อันโด่งดังโดยมีเทพีอะธิน่ายืนเด่นเป็นสง่า เสริมด้วยรูปปั้นอื่นๆ ซึ่งเปรียบเสมือนเป็นเขตแคว้นต่างๆ ของจักรวรรดิออสเตรียและจักรวรรดิฮังการี



กลางวัน รับประทานอาหารกลางวัน ณ ภัตตาคารจีน

13.30 น. นำท่านเดินทางสู่สนามบิน เพื่อทำคืนภาษี (Tax Refund) และมีเวลาช้อปปิ้งสินค้าปลอดภาษี (Duty Free) ภายในสนามบิน

17.45 น. ออกเดินทางจากสนามบินเวียนนา โดยสายการบิน EVA Air เที่ยวบินที่ BR 062

วันที่เก้า สนามบินสุวรรณภูมิ

09.25 น. เดินทางถึงสนามบินสุวรรณภูมิโดยสวัสดิภาพ.

อัตราค่าบริการและเงื่อนไขรายการท่องเที่ยว

กำหนดวันเดินทาง	ผู้ใหญ่ พัก 2-3 ท่าน ท่านละ	พักเดี่ยว เพิ่มท่านละ	ราคาทัวร์ กรณีมีตัว เครื่องบินแล้ว (Join Land)	ราคาเด็กอายุ ไม่เกิน 11 ขวบ พักกับ ผู้ใหญ่ 2 ท่าน (ไม่เสริมเตียง)
17 - 25 มี.ค.69	73,900	9,900	45,900	69,900
14 - 22 เม.ย.69	79,900	10,900	51,900	75,900
12 - 20 พ.ค.69	73,900	10,900	48,900	69,900
2 - 10 มิ.ย.69	77,900	10,900	52,900	73,900
ราคาทัวร์ข้างต้นยังไม่รวมค่าทิปมัคคุเทศก์ท้องถิ่นและคนขับรถรวม 15 ยูโร/ท่าน/ทริป ราคาทัวร์ข้างต้นยังไม่รวมค่าทิปหัวหน้าทัวร์ที่ดูแลคณะจากเมืองไทย 27 ยูโร/ท่าน/ทริป				
น้ำหนักกระเป๋า 23 กิโลกรัม / ชิ้น (ท่านละ 2 ชิ้น)				

*****โปรแกรมอาจจะมีการปรับเปลี่ยนตามความเหมาะสมของสภาพอากาศและฤดูกาล*****



โปรดทราบ...

การพิจารณาอนุมัติวีซ่าและระยะเวลาการพิจารณาขึ้นอยู่กับสถานทูตฯ เท่านั้น
บริษัทฯ ทำหน้าที่เป็นเพียงผู้ประสานงานในการจัดรวบรวมเอกสารและทำการนัดหมายให้เท่านั้น
ไม่สามารถแทรกแซงหรือเร่งรัดกระบวนการพิจารณาวีซ่าของสถานทูตฯ ได้

หากท่านไม่ได้รับการอนุมัติวีซ่า และ มีค่าใช้จ่ายต่างๆ ที่เกิดขึ้นจริง
เช่น ค่าตัวเครื่องบิน โรงแรมที่พัก ค่าเข้าชมสถานที่ ค่าวีซ่า ฯลฯ

ทางบริษัทฯ ขอสงวนสิทธิ์ในการคืนเงิน

ซึ่งทางบริษัทฯ ถือได้ว่าท่านได้รับทราบแล้วเมื่อทำการกรอกข้อมูลส่วนตัวและส่งกลับให้ทางบริษัทฯ



อัตราค่าบริการรวม



ค่าบริการโดยสารเครื่องบินชั้นประหยัด (Economy Class) ที่ระบุวันเดินทางไปกลับ พร้อมคณะ (ในกรณีมีความประสงค์อยู่ต่อ จะต้องไม่เกินจำนวนวัน และอยู่ภายใต้เงื่อนไขของสายการบิน) รวมค่าภาษีสนามบินทุกแห่งตามรายการ



ค่าที่พักห้องละ 2-3 ท่าน ตามโรงแรมที่ระบุไว้ในรายการ หรือระดับเทียบเท่า



ค่าอาหาร ค่าเข้าชม และ ค่ายานพาหนะทุกชนิด ตามที่ระบุไว้ในรายการทัวร์ข้างต้น



ภาษีมูลค่าเพิ่ม 7% (เฉพาะค่าบริการ)



ค่าน้ำหนักกระเป๋าเดินทางตามที่สายการบินกำหนดไม่เกิน 23 กิโลกรัม / ชิ้น (ท่านละ 2 ชิ้น)



ค่าประกันอุบัติเหตุวงเงินสูงสุด 3 ล้านบาท

(แผน Easy 3 รายละเอียดโปรดสแกนด้านล่าง
**เงื่อนไขตามกรมธรรม์ประกันภัย)



อัตราค่าบริการไม่รวม



ค่าธรรมเนียมการจัดทำหนังสือเดินทาง



ค่าใช้จ่ายส่วนตัว อาทิเช่นค่าเครื่องดื่มที่สั่งพิเศษ, ค่าโทรศัพท์, ค่าช้อปปิ้ง, ค่าธรรมเนียมหนังสือเดินทาง, ค่าน้ำหนักเกินจากทางสายการบินกำหนด, ค่ารักษาพยาบาล กรณีเกิดการเจ็บป่วยจากโรคประจำตัว, ค่ากระเป๋าเดินทางหรือของมีค่าที่สูญหายในระหว่างการเดินทาง เป็นต้น



ค่าธรรมเนียม วีซ่าเชงเก้น รวมค่าบริการยื่นวีซ่า (5,900.-บาท)

สำหรับท่านที่รับประทานอาหารพิเศษ อาหารเจ หรือไม่ทานเนื้อสัตว์ ไม่ทานหมู ไม่ทานไก่ และมีความจำเป็นให้ทางบริษัท จัดเตรียมอาหารไว้ให้ท่านเป็นพิเศษนอกเหนือจากที่กรุ๊ปจัดไว้ในรายการ ขอสงวนสิทธิ์ในการเรียกเก็บค่าใช้จ่ายเพิ่มเติมที่เกิดขึ้นตามจริง



ค่าทิปมีคฤศก์ท้องถิ่นและคนขับรถ

15 EUR / ท่าน / ทริป

ค่าทิปหัวหน้าทัวร์จากเมืองไทย

27 EUR / ท่าน

(เด็กชำระทิปเท่ากับผู้ใหญ่)



ค่าธรรมเนียมน้ำมันและภาษีสนามบิน ใน

กรณีที่สายการบินมีการปรับขึ้นราคา

ซึ่งลูกค้าต้องชำระส่วนต่างเพิ่ม

บริษัทฯ ขอสงวนสิทธิ์เรียกเก็บค่าบริการเพิ่ม

กรณีที่สายการบินมีการปรับขึ้นค่าภาษีน้ำมัน

และภาษีสนามบิน ก่อนเดินทาง



ค่าน้ำหนักกระเป๋าเดินทางในกรณีที่เกินกว่าสายการบินกำหนด

ค่าบริการยกกระเป๋าในโรงแรม ซึ่งท่านจะต้องดูแลกระเป๋าและทรัพย์สินด้วยตัวท่านเอง



HOTEL





เงื่อนไขการให้บริการ

1. กรุณาชำระเงินมัดจำท่านละ 40,000 บาท + ค่าวีซ่า 5,900 บาท (ค่ามัดจำ + ค่าวีซ่า ในกรณีที่ต้องการให้บริการยื่นวีซ่าให้) *****ในกรณีที่ต้องการให้บริการยื่นวีซ่าให้ ค่าวีซ่าจะต้องชำระเข้ามาพร้อมค่ามัดจำ*****
2. ส่งสำเนาหนังสือเดินทางของผู้ที่เดินทาง ที่มีอายุการใช้งานไม่น้อยกว่า 6 เดือน พร้อมกรอกข้อมูลส่วนตัวตามท้ายโปรแกรม เพื่อทำการจองตั๋วเครื่องบินภายใน 3 วันนับจากวันจอง
3. เมื่อได้รับการยืนยันว่ากรุ๊ปสามารถออกเดินทางได้ ผู้เดินทางกรุ๊ปจะเตรียมเอกสารสำหรับการยื่นขอวีซ่าให้ครบถ้วนและสอดคล้องกับประเภทวีซ่าที่สมัครโดยเอกสารทั้งหมดจะต้องอยู่ในระยะเวลาที่มีผลใช้บังคับและไม่หมดอายุ ณ วันที่ยื่นคำร้อง
4. หากท่านที่ต้องการออกตัวโดยสารภายในประเทศ (กรณีลูกค้าอยู่ต่างจังหวัด) ให้ท่านติดต่อเจ้าหน้าที่ก่อนออกบัตรโดยสารทุกครั้ง หากออกบัตรโดยสารโดยมีแจ้งเจ้าหน้าที่ หากมีการเปลี่ยนแปลงใดๆทางบริษัทของสงวนสิทธิ์ไม่รับผิดชอบค่าใช้จ่ายที่เกิดขึ้น
5. การยื่นวีซ่าในแต่ละสถานทูตมีการเตรียมเอกสาร และมีขั้นตอนการยื่นวีซ่าไม่เหมือนกัน ทั้งแบบหมู่คณะและยื่น รายบุคคล (แสดงตน) ท่านสามารถสอบถามข้อมูลเพื่อประกอบการตัดสินใจก่อนการจองได้จากทางเจ้าหน้าที่
6. หากในคณะของท่านมีผู้ต้องการดูแลพิเศษ นั่งรถเข็น (Wheelchair), เด็ก, ผู้สูงอายุ, มีโรคประจำตัว หรือไม่สะดวกในการเดินทางท่องเที่ยวในระยะเวลาเกินกว่า 4-5 ชั่วโมงติดต่อกัน ท่านและครอบครัวต้องให้การดูแลสมาชิกภายในครอบครัวของท่านเอง เนื่องจากการเดินทางเป็นหมู่คณะ หัวหน้าทัวร์มีความจำเป็นต้องดูแลคณะทัวร์ทั้งหมด



เงื่อนไขค่าทัวร์ส่วนที่เหลือ

ทางบริษัทฯ ขอเก็บค่าทัวร์ส่วนที่เหลือ **45 วันก่อนการเดินทาง** หากท่านไม่ผ่านการอนุมัติวีซ่าหรือยกเลิกการเดินทางโดยเหตุจำเป็น ทางบริษัทฯ ขอเก็บเฉพาะค่าใช้จ่ายที่เกิดขึ้นตามจริง



เงื่อนไขอื่นๆ

โปรดตรวจสอบหนังสือเดินทาง : หนังสือเดินทางต้องมีอายุไม่ต่ำกว่า 6 เดือน หรือ 180 วัน ขึ้นไปก่อนการเดินทาง และต้องมีหน้ากระดาษอย่างต่ำ 6 หน้า

หมายเหตุ : สำหรับผู้เดินทางที่อายุไม่ถึง 18 ปี และไม่ได้เดินทางกับบิดา มารดา ต้องมีจดหมายยินยอมให้บุตรเดินทางไปต่างประเทศจากบิดาหรือมารดาแนบมาด้วย

รายการทัวร์อาจมีการปรับเปลี่ยนหรือยกเลิกตามสภาพอากาศและความเหมาะสม โดยคำนึงถึงความปลอดภัยของผู้เดินทางเป็นหลัก โดยไม่จำเป็นต้องแจ้งให้ทราบล่วงหน้า





เงื่อนไขการยกเลิก

**กรณีการขอยกเลิกการเดินทาง หรือเลื่อนการเดินทาง ต้องแจ้งกับทางบริษัทฯ เป็นลายลักษณ์อักษรเท่านั้น

**กรณีนักท่องเที่ยวหรือตัวแทนจำหน่าย ต้องการขอรับเงินค่าบริการคืน นักท่องเที่ยวหรือตัวแทนจำหน่าย (ผู้มีชื่อในเอกสารการจอง) จะต้องส่งหลักฐานการชำระค่าบริการต่างๆ และหน้าสมุดบัญชีธนาคารที่ต้องการให้นำเงินเข้าให้ครบถ้วน โดยมีเงื่อนไขการคืนเงินค่าบริการ ตาม "ประกาศคณะกรรมการธุรกิจนำเที่ยว และมัคคุเทศก์ เรื่อง หลักเกณฑ์เกี่ยวกับการกำหนดอัตราการจ่ายเงินค่าบริการคืนให้แก่นักท่องเที่ยว พ.ศ. 2563" ดังนี้

ยกเลิก ไม่น้อยกว่า 30 วันก่อนการเดินทาง (ไม่นับวันเดินทาง)

คืนเงินค่าทัวร์เต็มจำนวน หรือ **หักค่าใช้จ่ายที่เกิดขึ้นจริง** เพื่อการเตรียมการนำเที่ยว ทั้งหมด เช่น ค่ามัดจำตัวเครื่อง ค่าบริการแลนด์ต่างประเทศ ค่าวีซ่า เป็นต้น

ยกเลิก ไม่น้อยกว่า 15-29 วันก่อนเดินทาง (ไม่นับวันเดินทาง)

คืนเงิน 50% ของค่าทัวร์ทั้งหมด ยกเว้น ค่าใช้จ่ายที่เกิดขึ้นจริงเพื่อการเตรียมการนำเที่ยวทั้งหมด เช่น ค่ามัดจำตัวเครื่อง ค่าบริการแลนด์ ต่างประเทศ เป็นต้น

ยกเลิก น้อยกว่า 15 วันก่อนการเดินทาง

ทางบริษัทฯ ขอสงวนสิทธิ์ไม่คืนเงินค่าทัวร์ทั้งหมด การจ่ายเงินคืนแก่นักท่องเที่ยวตามข้อกำหนดด้านบน ซึ่งมีการหักเงินในบางส่วนนั้น เนื่องจากทางบริษัทฯ ใช้จ่ายที่ได้จ่ายจริงเพื่อการเตรียมการจัดนำเที่ยวไปแล้ว เช่น การมัดจำที่นั่งบัตรโดยสารเครื่องบิน การจองที่พัก และ ค่าใช้จ่ายที่จำเป็นอื่นๆ เป็นต้น

การยกเลิกเดินทางกับกรุ๊ปที่ออกเดินทางช่วงเทศกาลวันหยุด เช่น ปีใหม่, สงกรานต์ เป็นต้น

บางสายการบินมีการกั้นที่นั่งกับสายการบินและค่ามัดจำที่แพง รวมถึงเที่ยวบินพิเศษ เช่น CHARTER FLIGHT **จะไม่มีการคืนเงินมัดจำ หรือค่าทัวร์ทั้งหมดที่ชำระแล้ว** ไม่ว่าจะยกเลิกด้วยกรณีใดๆ

หากท่านงดการใช้บริการรายการใดรายการหนึ่ง หรือไม่เดินทางพร้อมคณะ

ทางบริษัทฯ จะถือว่าท่านสละสิทธิ์ **ไม่อาจเรียกร้องค่าบริการและเงินมัดจำคืน ไม่ว่าจะกรณีใดๆ ทั้งสิ้น**

กรณีที่กองตรวจคนเข้าเมืองในกรุงเทพฯ และต่างประเทศปฏิเสธการเดินทางออกหรือเข้าประเทศที่ระบุ

บริษัทฯ ขอสงวนสิทธิ์ที่จะไม่คืนค่าทัวร์ ไม่ว่าจะกรณีใดๆ *สำคัญ !! บริษัททำธุรกิจเพื่อการท่องเที่ยวเท่านั้น ไม่สนับสนุนการเดินทางเข้าญี่ปุ่นโดยผิดกฎหมาย ลูกค้าต้องผ่านการตรวจคนเข้าเมืองด้วยตัวของตัวเอง โดยมีเหตุผลที่ไม่สามารถช่วยเหลือใดๆ ได้ทั้งสิ้น *

ทางบริษัทฯ ขอสงวนสิทธิ์ไม่สามารถรับผิดชอบต่อความเสียหายหรือค่าใช้จ่ายใดๆ ที่เพิ่มขึ้นของนักท่องเที่ยว ที่ไม่ได้เกิดจากความผิดของทางบริษัท เช่น ภัยธรรมชาติ สงคราม การจลาจล การนัดหยุดงาน การปฏิบัติ อุบัติเหตุ ความเจ็บป่วย ความสูญหายหรือเสียหายของสัมภาระ ความล่าช้า เปลี่ยนแปลง หรือการบริการของสายการบิน เหตุสุดวิสัยอื่น เป็นต้น





สำคัญ โปรดอ่านเงื่อนไขที่ท่านควรรทราบ



ข้อมูลสำคัญเกี่ยวกับสายการบิน



- ที่นั่งบนเครื่องบินจัดโดยสายการบินแบบอัตโนมัติ ผู้โดยสารไม่สามารถเลือกหรือรับประกันว่าจะได้นั่งติดกันได้
- ที่นั่ง **Long Leg** อยู่ที่ประตูฉุกเฉิน สงวนสิทธิ์ให้เฉพาะผู้มีคุณสมบัติตามเกณฑ์ เช่น ร่างกายแข็งแรง และอยู่ในดุลยพินิจของเจ้าหน้าที่เช็คอินเท่านั้น
- **บริษัทฯ ได้ชำระมัดจำค่าตั๋วแล้ว** หากยกเลิกตั๋วฟรี บริษัทขอสงวนสิทธิ์ไม่คืนค่ามัดจำ (ประมาณ 1,000–10,000 บาท แล้วแต่สายการบินและช่วงเวลา)
- ในกรณีที่บริษัทฯ มีความจำเป็นที่จะดำเนินการออกบัตรโดยสารประเภทหมู่คณะ**ก่อนที่ผลวีซ่าของท่านจะออก** อันเนื่องมาจากข้อกำหนดของสายการบิน (มีเช่นนั้นจะไม่ได้ได้รับการยืนยันที่นั่ง) หากวีซ่าไม่ได้รับการอนุมัติ บริษัทฯ ขอสงวนสิทธิ์ในการหักค่าใช้จ่ายของตัวกรุ๊ปตามที่เกิดขึ้น

ทางบริษัทไม่รับผิดชอบค่าใช้จ่ายตัวเครื่องบินภายในประเทศทุกกรณี

หากเดินทางจากต่างจังหวัด ค่าเดินทาง เช่น ตัวเครื่องบิน รถไฟ รถทัวร์ และที่พัก ไม่รวมในรายการทัวร์ และหากเที่ยวบินภายในประเทศเปลี่ยนแปลง ยกเลิก หรือมีเหตุสุดวิสัย บริษัทไม่รับผิดชอบค่าใช้จ่ายส่วนนี้



ข้อมูลสำคัญเกี่ยวกับโรงแรมที่พัก



- **ห้องไม่ติดกัน** เนื่องจากแปลนห้องแต่ละโรงแรมต่างกัน ห้องพักแต่ละประเภทอาจอยู่คนละอาคารหรือห้องไม่ติดกันได้
- **ห้องแบบ 3 ท่าน** บางโรงแรมอาจไม่มี แต่ใช้เตียงใหญ่กับเตียงพับเสริมหรือโซฟาเบดแทน
- **แอร์** โรงแรมในยุโรปมักไม่มีเครื่องปรับอากาศ เนื่องจากสภาพอากาศเย็น
- **หากมีงานพิเศษในพื้นที่** เช่น ประชมนานาชาติ Trad fair, เทศกาล ทำให้โรงแรมราคาเพิ่มและเต็ม บริษัทฯ ขอสงวนสิทธิ์ปรับหรือย้ายเมืองตามความเหมาะสม”
- **โรงแรมแบบ Traditional** ในยุโรป ห้องเดี่ยวมักมีขนาดกะทัดรัด อาจไม่มีอ่างอาบน้ำ และลักษณะห้องแตกต่างกันตามการออกแบบ

ตัวอย่างประเภทห้องพัก *เป็นเพียงตัวอย่างเพื่อให้เห็นภาพสำหรับประเภทห้องในแบบต่างๆ



ห้องพักเดี่ยว
SINGLE



ห้องพักเตียงคู่
TWIN



ห้องพักดับเบิล
DOUBLE



เตียง 3 ท่าน ที่นอนเสริม
TRIPLE





ข้อมูลเบื้องต้นในการเตรียมเอกสารยื่นวีซ่าและการยื่นวีซ่า

1. การพิจารณาวีซ่าเป็นดุลยพินิจของสถานทูต มิใช่บริษัททัวร์ การเตรียมเอกสารที่ดีและถูกต้องจะช่วยให้การพิจารณา ของสถานทูตง่ายขึ้น
2. กรณีท่านใดต้องใช้พาสปอร์ตเดินทาง ช่วงระหว่างยื่นวีซ่า หรือ ก่อนเดินทางกับทางบริษัท ท่านต้องแจ้งให้ทางบริษัทฯ ทราบล่วงหน้าเพื่อวางแผนในการขอวีซ่าของท่าน ซึ่งบางสถานทูตใช้เวลาในการพิจารณาวีซ่าที่ค่อนข้างนานและอาจไม่สามารถถึงเล่มออกมาระหว่างการพิจารณาอนุมัติวีซ่าได้
3. สำหรับผู้เดินทางที่ศึกษาหรือทำงานอยู่ต่างประเทศ จะต้องดำเนินการขอวีซ่าด้วยตนเองในประเทศที่ท่านพำนักหรือศึกษาอยู่เท่านั้น
4. หนังสือเดินทางต้องมีอายุไม่ต่ำกว่า 6 เดือน โดยนับวันเริ่มเดินทางออกนอกประเทศ หากนับแล้วต่ำกว่า 6 เดือน ผู้เดินทางต้องไปยื่นคำร้องขอทำหนังสือเดินทางเล่มใหม่ และกรุณาเตรียมหนังสือเดินทางเล่มเก่า ให้กับทางบริษัทด้วย เนื่องจากประวัติการเดินทางของท่านจะเป็นประโยชน์อย่างยิ่งในการยื่นคำร้องขอวีซ่า และจำนวนหน้าหนังสือเดินทาง ต้องเหลือว่างสำหรับติดวีซ่าไม่ต่ำกว่า 3 หน้า
5. ท่านที่ใส่ปกหนังสือเดินทางกรุณาถอดออก หากมีการสูญหาย บริษัทฯ จะไม่รับผิดชอบต่อปกหนังสือเดินทางนั้นๆ และพาสปอร์ต ถือเป็นหนังสือของทางราชการ ต้องไม่มีรอยฉีกขาด หรือ การขีดเขียน หรือ แต่งเติมใดๆ ในเล่ม
6. ในกรณีที่บริษัทฯ มีความจำเป็นที่จะดำเนินการออกตัวกรุ๊ปก่อนทราบผลวีซ่าของท่าน อันเนื่องมาจากข้อกำหนดของสายการบิน (มีเช่นนั้นจะไม่ได้รับการยืนยันที่นั่ง) หากวีซ่าไม่ได้รับการอนุมัติ บริษัทฯ ขอสงวนสิทธิ์ในการหักค่าใช้จ่ายของตัวกรุ๊ปตามที่เกิดขึ้น



****หากท่านเคยโดนปฏิเสธการขอวีซ่ามาก่อน กรุณาแจ้งเจ้าหน้าที่ทัวร์ให้รับทราบตั้งแต่ที่ท่านทำการจองทัวร์เข้ามา เพื่อทำการแก้ไขในการขอวีซ่าในครั้งนี้ มิฉะนั้นหากท่านไม่แจ้งให้ทราบ อาจจะมีผลเสียต่อการขอวีซ่าของท่านในครั้งนี้****



****กรุณาอย่ายึดติดกับวิธีการยื่นขอวีซ่าที่เคยใช้ในอดีต เนื่องจากสถานทูตมีการปรับเปลี่ยนข้อกำหนดและเอกสารประกอบการยื่นอย่างต่อเนื่อง****



โปรดทราบ

การพิจารณาอนุมัติวีซ่าและระยะเวลาการพิจารณาขึ้นอยู่กับสถานทูตฯ เท่านั้น บริษัทฯ ทำหน้าที่เป็นเพียงผู้ประสานงานในการจัดรวบรวมเอกสารและทำการนัดหมายให้ท่านนั้น ไม่สามารถแทรกแซงหรือเร่งรัดกระบวนการพิจารณาวีซ่าของสถานทูตฯ ได้

หากท่านไม่ได้รับการอนุมัติวีซ่า และ มีค่าใช้จ่ายต่างๆ ที่เกิดขึ้นจริง เช่น ค่าตัวเครื่องบิน โรงแรมที่พัก ค่าเข้าชมสถานที่ ค่าวีซ่า ฯลฯ

ทางบริษัทฯ ขอสงวนสิทธิ์ในการคืนเงิน

ซึ่งทางบริษัทฯ ถือได้ว่าท่านได้รับทราบแล้วเมื่อทำการกรอกข้อมูลส่วนตัวและส่งกลับให้ทางบริษัทฯ



เอกสารประกอบการขอวีซ่าเซงแก่น (ออสเตรเลีย)

ใช้เวลาทำการอนุมัติวีซ่าประมาณ 15 วันทำการ

ยื่นวีซ่าแสดงตนที่ศูนย์ยื่นวีซ่า VFS Global (จามจุรีสแควร์)

เอกสารกรณาเตรียม 2 ชุด ยกเว้น เอกสารที่ออกจากทางราชการและทางธนาคาร
ขอเป็นตัวอย่างจริง 1 ชุด และสำเนา 1 ชุด

ในวันยื่นวีซ่าหนังสือเดินทางต้องนำส่งเข้าสถานทูต

และระหว่างรอผลการอนุมัติวีซ่า ไม่สามารถดึงหนังสือเดินทางออกมาได้

****หากท่านเคยโดนปฏิเสธการขอวีซ่ามาก่อน กรุณาแจ้งเจ้าหน้าที่ทัวร์ให้ทราบตั้งแต่ที่ท่านทำการจองทัวร์เข้ามา เพื่อทำการแก้ไขในการขอวีซ่าในครั้งนี้ มิฉะนั้นหากท่านไม่แจ้งให้ทราบ อาจจะมีผลเสียต่อการขอวีซ่าของท่านในครั้งนี้****

****ผู้เดินทางกรุณาอย่ายึดติดกับการยื่นขอวีซ่าในอดีต**

เพราะสถานทูตมีการเปลี่ยนแปลงกฎและเอกสารการยื่นอยู่เรื่อย ๆ**

1. หนังสือเดินทางประเทศไทย (Thailand Passport) หนังสือเดินทาง ต้องมีหน้าเหลือสำหรับประทับวีซ่า อย่างน้อย 2 หน้า อายุการใช้งานเหลือไม่น้อยกว่า 6 เดือน นับจากวันเดินทางกลับ และหนังสือเดินทาง จะต้องไม่ชำรุด(หนังสือเดินทางเล่มเก่า กรุณานำมาประกอบการยื่นวีซ่าด้วย)

*****ในกรณีที่ถือพาสปอร์ต สัญชาติไทย แต่พำนักอยู่ต่างประเทศ, ทำงานอยู่ต่างประเทศ หรือนักเรียน นักศึกษาศึกษาอยู่ต่างประเทศ กรุณาแจ้งเจ้าหน้าที่ของทางบริษัทให้ทราบทันที เพราะการยื่นขอวีซ่าจะมีเงื่อนไข และ ข้อกำหนดของทางสถานทูตต้องการเพิ่มเติม และ บางสถานทูตอาจไม่สามารถยื่นขอวีซ่าในประเทศไทยได้ ข้อกำหนดนี้รวมไปถึงผู้เดินทางที่ถือพาสปอร์ตต่างชาติด้วย*****

2. รูปถ่าย รูปถ่ายสี หน้าตรงขนาด **1.5x2 นิ้ว** ขนาดของใบหน้า จากหน้าผากถึงคาง **3 ซม.** จำนวน 2 ใบ ถ่ายไม่เกิน **6 เดือน** ห้ามสวมแว่นตา → คอนแทคเลนส์ หรือเครื่องประดับ , เปิดผมให้เห็นหูทั้ง 2 ข้าง, ห้ามตกแต่งรูป , รูปไม่เลอะหมึก ไม่มีรอยแม็ก, ถ่ายจากร้านถ่ายรูปเท่านั้น



3. หลักฐานการเงิน

3.1 กรณีผู้เดินทาง ออกค่าใช้จ่ายเอง ใช้ **BANK CERTIFICATE** และ **BANK STATEMENT** บัญชีออมทรัพย์ธรรมดาของธนาคารทั่วไป ส่วนตัวของผู้เดินทาง ย้อนหลัง 3 เดือนจนถึงเดือนปัจจุบันที่ยื่นวีซ่า รบกวนลูกค้าทำรายการเดินบัญชี โดยการฝากหรือถอนก่อน แล้วค่อยปรับยอดเงินในบัญชีภายใน 1 เดือน ก่อนยื่นวีซ่า และต้องสะกดชื่อ – สกุล ให้ตรงตามหน้าพาสปอร์ต โดยเอกสารทั้ง 2 อย่าง ต้องออกโดยธนาคารเท่านั้น และต้องมีตราประทับจากธนาคาร

3.2 กรณีผู้เดินทางไม่ได้ออกค่าใช้จ่ายเอง

3.2.1. ต้องทำ **BANK GUARANTEE** ที่ออกจากทางธนาคารเท่านั้น ฉบับภาษาอังกฤษ โดยระบุชื่อเจ้าของบัญชี (บุคคลที่ออกค่าใช้จ่าย) ต้องสะกดชื่อ – สกุล ให้ตรงตามหน้าพาสปอร์ต และบุคคลที่เจ้าของบัญชีออกค่าใช้จ่ายให้ (ผู้เดินทาง) ต้องสะกดชื่อ – สกุล ให้ตรงตามหน้าพาสปอร์ต ใช้ยื่นได้ไม่เกิน 1 เดือน หลังจากธนาคารออกให้

3.2.2. ใช้ **BANK STATEMENT** บัญชีออมทรัพย์ธรรมดาของธนาคารทั่วไป ส่วนตัวของผู้ที่ออกค่าใช้จ่ายให้ ย้อนหลัง 3 เดือนจนถึงเดือนปัจจุบันที่ยื่นวีซ่า รบกวนทำรายการเดินบัญชี โดยการฝากหรือถอนก่อน แล้วค่อยปรับยอดเงินในบัญชีภายใน 1 เดือน ก่อนยื่นวีซ่า และต้องสะกดชื่อ – สกุล ให้ตรงตามหน้าพาสปอร์ต

3.2.3. ต้องทำหนังสือรับรองค่าใช้จ่ายที่มีการชี้แจงความสัมพันธ์อีกหนึ่งฉบับ (Sponsor Letter) พร้อมเอกสารแสดงความสัมพันธ์ เช่น สูติบัตร ทะเบียนบ้าน ทะเบียนสมรส เป็นต้น

****สถานทูตไม่รับพิจารณาบัญชีติลล บัญชีฝากประจำ บัญชีกระแสรายวัน บัญชีสหกรณ์ออมทรัพย์ พันธบัตร ตราสารหนี้ กองทุน และสลากออมสิน****

4. หลักฐานการทำงาน

4.1 **เจ้าของกิจการ** หนังสือรับรองการจดทะเบียน(DBD)ที่มีชื่อของผู้เดินทางเป็นกรรมการหรือหุ้นส่วน อายุไม่เกิน 3 เดือน หรือ สำเนาใบทะเบียนการค้า(พค.0403)

4.2 **กิจการไม่จดทะเบียน** จดหมายชี้แจงการทำงาน พร้อมเอกสารประกอบ เช่น รูปถ่ายร้าน สัญญาเช่าที่ดิน โฉนดที่ดิน เป็นต้น

4.3 **เป็นพนักงาน** หนังสือรับรองการทำงาน จากบริษัทฯ ระบุตำแหน่ง, เงินเดือน, วันเริ่มทำงาน (ขอเป็นภาษาอังกฤษมีอายุ 1 เดือน ชื่อ-สกุลต้องตรงตามหน้าพาสปอร์ต)

ใช้คำว่า “TO WHOM IT MAY CONCERN” แทนชื่อสถานทูตที่ยื่น)

4.4 นักเรียนหรือนักศึกษา ใช้หนังสือรับรองการเรียนที่ออกจากสถาบันที่กำลังศึกษาอยู่

(ขอเป็นภาษาอังกฤษมีอายุ 1 เดือน ชื่อ-สกุลต้องตรงตามหน้าพาสปอร์ต)

ใช้คำว่า “TO WHOM IT MAY CONCERN” แทนชื่อสถานทูตที่ยื่น)

5 เอกสารส่วนตัว

-สำเนาทะเบียนบ้าน

-สูติบัตร(กรณีเด็กอายุต่ำกว่า 18 ปี)

-ทะเบียนสมรส/ทะเบียนหย่า/มรณะบัตร(ถ้ามี)

-ใบเปลี่ยนชื่อ-นามสกุล (ถ้ามีการเปลี่ยน)

6 กรณีเด็กอายุไม่ถึง 18 ปี ไม่ได้เดินทางไปต่างประเทศพร้อมบิดา มารดา

-หากเด็กเดินทางไปกับบิดา จะต้องมียินยอมจากมารดา จากอำเภอต้นสังกัด (โดยบิดาจะต้องคัดหนังสือยินยอมระบุให้บุตรเดินทางไปต่างประเทศกับมารดา) พร้อมแนบสำเนาบัตรประชาชนหรือหน้าพาสปอร์ตมารดามาด้วย

-หากเด็กเดินทางกับมารดา จะต้องมียินยอมจากบิดา จากอำเภอต้นสังกัด (โดยบิดาจะต้องคัดหนังสือยินยอมระบุให้บุตรเดินทางไปต่างประเทศกับมารดา) พร้อมแนบสำเนาบัตรประชาชนหรือหน้าพาสปอร์ตบิดามาด้วย

-หากเด็กไม่ได้เดินทางไปพร้อมกับบิดาและมารดา ทั้งบิดาและมารดาจะต้องคัดหนังสือระบุยินยอมให้บุตรเดินทางไปต่างประเทศกับใคร มีความสัมพันธ์เป็นอะไรกันกับเด็ก จากอำเภอต้นสังกัด พร้อมแนบสำเนาบัตรประชาชนหรือหน้าพาสปอร์ตบิดาและมารดา

-กรณีเด็กที่บิดา-มารดาหย่าร้าง จะต้องแนบสำเนาใบหย่า และมีการสลักหลังโดยมีรายละเอียดว่าฝ่ายใดเป็นผู้มีอำนาจปกครองบุตรแต่เพียงผู้เดียว

-กรณีเด็กอายุต่ำกว่า 18 ปี บิดา-มารดาลงชื่อรับรองในรูปแบบฟอร์มสมัครวีซ่า พร้อมเดินทางมากับบุตรที่ศูนย์รับยื่นด้วย ทั้งสองท่าน (เฉพาะคิวเดียวเท่านั้น)

7 ท่านไม่จำเป็นต้องเซ็น รับรองสำเนาถูกต้อง ให้ท่านเซ็นเฉพาะ แบบฟอร์มใบคำร้องขอวีซ่าเท่านั้น

เอกสารยี่หน้าอาจมีการปรับเปลี่ยนและขออัพเดทเพิ่มเติมได้ตลอดเวลา

หากทางสถานทูตแจ้งขอเพิ่มเติม

ไม่เอาอย่าทำ!! หนังสือเดินทางใบใช้ของเล่น!



รู้ไหม? การแสดงบัตรวีซ่า วาดภาพเล่น หรือปิดเขียนใดๆ ลงในหนังสือเดินทาง อาจทำให้คุณถูกปฏิเสธเข้าประเทศได้เช่นกัน + + + +

กรมการกงสุลขอแจ้งเตือนว่า :

1. ใบหนังสือเดินทางต้องมีเพียงตราประทับของทางราชการเท่านั้น
2. การติดเขียนหรือประทับเครื่องหมายอื่นใดในหนังสือเดินทาง ถือว่า "หนังสือเดินทางฮาร์ด" อาจถูกปฏิเสธเข้าประเทศต่างๆ หรือถูก blacklist ห้ามเข้าประเทศนั้นอีก

Call Center นสการกงสุล
กระทรวงการต่างประเทศ  02-572-8442

แบบฟอร์มสำหรับกรอกข้อมูลยื่นวีซ่าเชงเกนประเทศออสเตรีย

****หากท่านเคยโดนปฏิเสธการขอวีซ่ามาก่อน กรุณาแจ้งเจ้าหน้าที่ทัวร์ให้รับทราบตั้งแต่ที่ท่านทำการจองทัวร์เข้ามา เพื่อทำการแก้ไขในการขอวีซ่าในครั้งนี้ มิฉะนั้นหากท่านไม่แจ้งให้ทราบ อาจจะมีผลเสียต่อการขอวีซ่าของท่านในครั้งนี้****

(กรุณากรอกข้อมูลให้ครบถ้วนตามความเป็นจริง เนื่องจากจะมีผลต่อการพิจารณาวีซ่าของท่าน)

ชื่อ – นามสกุล ผู้เดินทาง [ภาษาไทย].....

1. นามสกุล [ภาษาอังกฤษ].....

2. นามสกุลตอนเกิด [ภาษาอังกฤษ].....

3. ชื่อตัว [ภาษาอังกฤษ].....

4. วัน / เดือน / ปี (ค.ศ.) เกิด.....

5. สถานที่เกิด (จังหวัด)

6. ประเทศที่เกิด.....

7. สัญชาติปัจจุบันสัญชาติโดยกำเนิด หากต่างจากปัจจุบัน.....

8. เพศ ชาย หญิง

9. สถานภาพ โสด แต่งงาน (จดทะเบียน) แต่งงาน (ไม่จดทะเบียน)

หย่า แยกกันอยู่ หม้าย

อื่นๆ (โปรดระบุ).....

10. ในกรณีเป็นผู้เยาว์ กรุณากรอก ชื่อตัว นามสกุล ที่อยู่(หากต่างจากผู้ขอ) และสัญชาติของผู้มีอำนาจปกครอง/
ดูแลผู้เยาว์

.....

.....

11. ที่อยู่ปัจจุบันของผู้ขอที่ติดต่อได้ (เช่น คอนโด ห้องเช่า หรือบ้าน)

.....

.....รหัสไปรษณีย์.....

หมายเลขโทรศัพท์มือถือ.....อีเมล.....

12. อาชีพปัจจุบัน(หากค้าขาย ให้ระบุด้วยว่าค้าขายอะไร เช่น ขายเสื้อผ้า ขายอาหาร เป็นต้น)

.....

13. ชื่อบริษัทหรือร้านค้า ที่อยู่ หมายเลขโทรศัพท์ / สำหรับนักเรียน นักศึกษา กรุณากรอกชื่อ ที่อยู่ของสถาบัน
ศึกษา

.....

.....รหัสไปรษณีย์.....

หมายเลขโทรศัพท์ที่ทำงาน.....

14. วิซ่าเซงเกนที่เคยได้รับในระยะเวลา 5 ปีที่ผ่านมา

ไม่เคย

เคยได้ ใช้ได้ตั้งแต่วันที่.....ถึงวันที่.....

15. เคยถูกพิมพ์ลายนิ้วมือเพื่อการขอวีซ่าเซงเกนก่อนหน้านี้

ไม่เคย เคย (กรุณาระบุวันที่ หากทราบ).....

****กรณีลูกค้าเคยมีวีซ่าเซงเกน รบกวนท่านถ่ายสำเนาหน้าวีซ่าเซงเกนแนบมาด้วย****

16. ท่านเคยถูกปฏิเสธวีซ่าหรือไม่

ไม่เคย เคย (เหตุผลในการปฏิเสธ).....

17. ความรับผิดชอบค่าใช้จ่ายในการดำรงชีพระหว่างการเดินทางและพำนักอยู่ของผู้ร้องขอ

ตัวผู้ขอวีซ่าเอง

มีผู้อื่นออกให้(ญาติ/บริษัท/องค์กร)

กรุณาระบุชื่อ.....

.....

สิ่งที่ช่วยในการดำรงชีพ

เงินสด

สิ่งที่ช่วยในการดำรงชีพ

เช็คเดินทาง

เงินสด

บัตรเครดิต

ที่พักที่มีผู้จัดหาให้

ค่าใช้จ่ายที่พักล่วงหน้าแล้ว

ค่าใช้จ่ายทั้งหมดระหว่างพำนักมีผู้ออกให้

ค่าใช้จ่ายพาหนะล่วงหน้าแล้ว

ค่าใช้จ่ายพาหนะล่วงหน้าแล้ว

อื่นๆ (โปรดระบุ)

อื่นๆ (โปรดระบุ)

หมายเหตุ การอนุมัติวีซ่าเป็นดุลพินิจของทางสถานทูต ทางบริษัทไม่มีส่วนเกี่ยวข้องกับใดๆทั้งสิ้น ทั้งนี้บริษัทเป็นเพียงตัวกลางและคอยบริการอำนวยความสะดวกให้แก่ผู้เดินทางเท่านั้น